

ПРОЕКТ
ЛЕСОВОССТАНОВЛЕНИЯ
(создание лесных культур)
на весну, осень 2023 г.

Главная порода Сосна

Вид культур сплошные

(сплошные, подпологовые, реконструкция)

Арендатор лесного участка ООО «ИКЕА Индастри Тихвин», дог. 2-2008-12-74-3 от 10.12.2008 г.,
лесная декларация № 2-2021 от 19.08.2021г.

(наименование, № дог. аренды, декларация, дата)

Площадь участка 5,0 га

План участка

Лесничество (лесопарк) Тихвинское

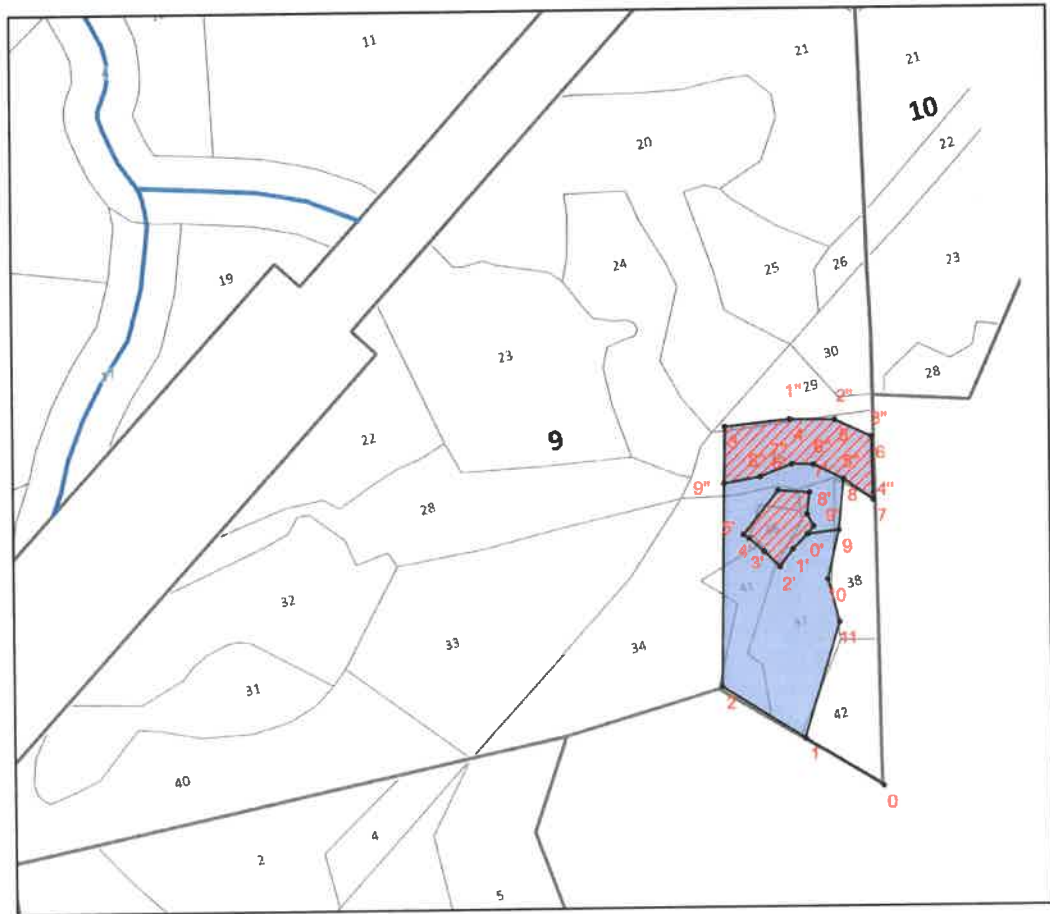
Участковое лесничество Сяськое

Урочище (при наличии)

Номер(а) лесного квартала 9

Номер(а) лесотаксационного выдела в.37 (2,8 га); в.34 (0,7 га) в.35 (0,3 га) в.41 (1,2 га).

Масштаб 1:10000



Общая площадь: 6,7
 Эксплуатационная площадь: 5,0
 Масштаб: 1 : 10000

Условные обозначения:

- эксплуатационный участок
- НЭП

Основной полигон

№№	Азимуты	Длина, м
0 - 1	302°00'	134
1 - 2	302°00'	145
2 - 3	1°00'	382
3 - 4	84°00'	97
4 - 5	91°00'	66
5 - 6	115°00'	60
6 - 7	179°00'	93
7 - 8	305°00'	53
8 - 9	186°00'	75
9 - 10	193°00'	74
10 - 11	165°00'	65
11 - 1	197°00'	178

нэп №1

Площадь, га: 0.7
 Тип: НЭП

№№	Азимуты	Длина, м
9 - 0'	263°00'	46
0' - 1'	225°00'	31
1' - 2'	217°00'	32
2' - 3'	314°00'	33

3' - 4'	311°00'	29
4' - 5'	303°00'	10
5' - 6'	39°00'	83
6' - 7'	94°00'	46
7' - 8'	187°00'	32
8' - 9'	152°00'	20
9' - 0'	217°00'	14

нэп №2

Площадь, га: 1.7
 Тип: НЭП

№№	Азимуты	Длина, м
3 - 1''	84°00'	97
1'' - 2''	91°00'	66
2'' - 3''	115°00'	60
3'' - 4''	179°00'	93
4'' - 5''	305°00'	53
5'' - 6''	297°00'	49
6'' - 7''	272°00'	32
7'' - 8''	248°00'	51
8'' - 9''	260°00'	54
9'' - 3	1°00'	84


* - Геодезические координаты получены при помощи Garmin GPS64 (указывается наименование и марка прибора, с помощью которого определены геодезические координаты) в системе координат МСК-47 зона 3 (указывается система координат, в которой представлены геодезические координаты, рекомендуем предоставлять геодезические координаты в местной системе МСК 47 с указанием зоны)


1. Категория лесокультурной площади: (вырубка 2021 г.), состояние очистки удовлетворительно, очистка проведена в соответствии с технологической картой разработки деланки кол-во пней (валунов) на 1 га до 500 шт. гарь редина, пустырь, прогалина и т.д. оставление еденичных деревьев не подлеж шт. Сосна.
2. Рельеф, почвы, механический состав, степень влажности: равнины с нормальным и ослабленным дренажем, грубогумусные средние и сильноподзолистые, супесчаные, свежие.
3. Напочвенный покров (важнейшие растения-индикаторы) черника, реже брусника, майник.
4. Тип леса (тип вырубки), тип лесорастительных условий: в.37-ЧС В2; в.34-ЧВ В3; в.35 ТТ С4; в.41 ЧВ В2.
5. Наличие естественного возобновления (по породам) _____ размещение _____, средняя высота _____ м
6. Зараженность почвы вредителями, вид в связи с отсутствием признаков заселения вредных организмов, обследование на лесном участке не проводилось.
7. Состав, возраст, полнота, класс бонитета реконструируемого насаждения: не проектируется.
8. Способ реконструкции: ширина и направление коридоров, кулис, площадь расчищенных коридоров от общей площади реконструируемого участка (в %) не проектируется.
9. Сроки и виды подготовки площади, применяемые машины и орудия: весна 2022 г, трактор ОТЗ-320 с плугом ПЛ-1.
10. Способы и время обработки почвы (механизированная, ручная, сплошная, полосами, бороздами, площадками и т.д.), глубина обработки почвы, применяемые машины и орудия весна 2022 г, механизированная, нарезка борозд через 3,5-4,0 м., трактором ОТЗ-320 с плугом ПЛ-1, глубина обработки почвы 15-20 см., подготовка почвы на площади 5,0 га.
11. Размещение и размеры площадок, полос, борозд на площади и их направление борозды через 3,5-4,0 м, прямолинейные с С на Ю или с плавным искривлением.
12. Метод и способ создания культур (посадка сеянцами, саженцами, посев рядовой, строчно-луночный, ручной, механизированный): ручная посадка под меч Колосова в пласт борозды, в берму, в шахматном порядке или в ряд (в зависимости от почвы и рельефа).
13. Количество посадочных (посевных) мест на 1 га, тыс.шт. 4000 шт. на га
14. Размещение посадочных (посевных) мест, расстояние между рядами 3,5-4,0 м в рядах 0,6 м в количестве 4000 шт. на га.
15. Схема смешения пород С*С*С*С
16. Потребность в посадочном (посевном) материале на 1 га Сосна 4,0 тыс. шт. на га. тыс.шт. (кг) и на всю площадь по породам Сосна 20000 шт.
17. Характеристика посадочного (посевного) материала по породам: возраст сеянцев, саженцев, класс качества семян, их происхождение, лесосеменной район: стандартные сеянцы Сосны ОКС, с Тихвинского питомника, паспорт № _____ от _____.
18. Способ подготовки семян к посеву _____ - _____
19. Виды и способы агротехнических уходов, их кратность: 2024 г- уничтожение травянистой растительности в рядах культур, дополнение по мере необходимости;
2025 г - уничтожение травянистой и древесной растительности в рядах культур и междурядьях
20. Виды и способы лесоводственных уходов, их кратность: 2028 г – уничтожение или предупреждение травянистой и нежелательной древесной растительности;
2030 г - уничтожение или предупреждение травянистой и нежелательной древесной растительности.
21. Противопожарные мероприятия, протяженность, ширина мин полос: создание мин. полос по периметру участка и уход за ними


22. Намечаемый год перевода культур в лесопокрытую площадь 2032 год

23. Показатели оценки восстанавливаемых лесов для признания работ по лесовосстановлению завершёнными (возраст, количество деревьев главных лесных пород, средняя высота):

Возраст 10 лет, количество деревьев не менее 2,0 тыс. шт/га, высота 1,0 м.

Составил (арендатор): спец. по план. Мастерова Л.Ю.  «28» июня 2022 г
(должность) (Ф.И.О.) (подпись) (дата)

Проверил (лесничий): Сяського уч.л-ва Полякова Е.Н.  28.06.2022г
(Ф.И.О.) (подпись) (дата)

Проверил (инженер по л/в): инж. по л/в 1 кат. Скворцова В.Б  29.06.2022г
(Ф.И.О.) (подпись) (дата)

Учтено с внесением следующих замечаний _____

Главный лесничий :  Захаров Н.Ю. 29.06.2022г
(дата)