

**ПРОЕКТ**  
**ЛЕСОВОССТАНОВЛЕНИЯ**  
**(создание лесных культур)**  
**на весну, осень 2023 г.**

Главная порода Ель

Вид культур сплошные  
(сплошные, подпологовые, реконструкция)

Арендатор лесного участка ООО «ИКЕА Индастри Тихвин», дог. 2-2008-12-79-3 от 10.12.2008 г.,  
лесная декларация № 1-2021 от 03.12.2020 г.

(наименование, № дог. аренды, декларация, дата)

Площадь участка 11,0 га

План участка

Лесничество (лесопарк) Тихвинское

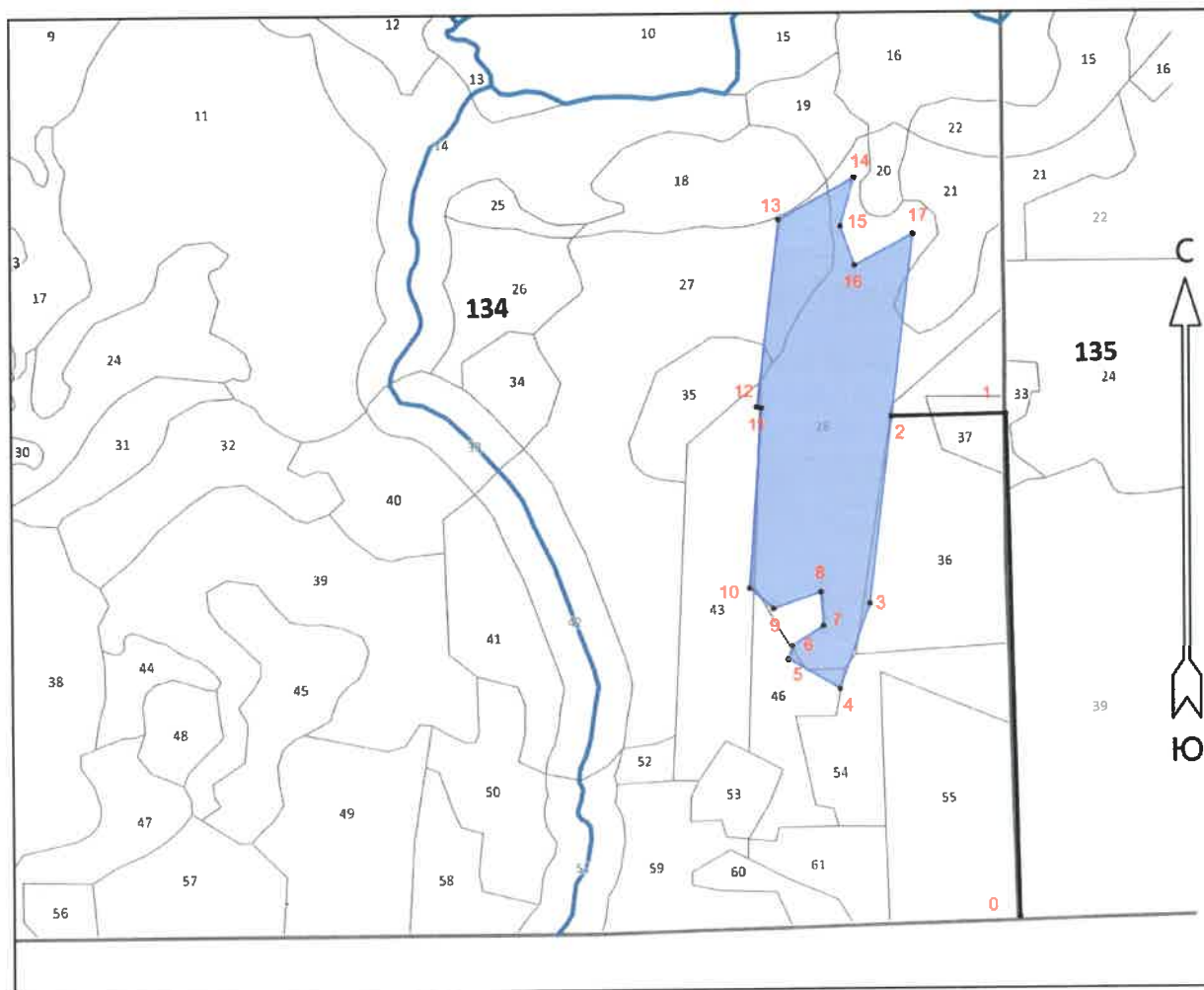
Участковое лесничество Шугозерское

Урочище (при наличии) -

Номер(а) лесного квартала 134

Номер(а) лесотаксационного выдела в.21(0,1 га), в.27(1,5 га), в.28(9,3га), в.35(0,1 га)

Масштаб 1:10000



Общая площадь: 11.0  
 Эксплуатационная площадь: 11.0  
 Масштаб: 1 : 10000

Условные обозначения:

 эксплуатационный участок

№№	Азимуты	Длина, м
0 - 1	346°.00'	749
1 - 2	256°.00'	171
2 - 3	174°.00'	281
3 - 4	187°.00'	134
4 - 5	287°.00'	89
5 - 6	3°.00'	21
6 - 7	45°.00'	55
7 - 8	343°.00'	50
8 - 9	238°.00'	75
9 - 10	298°.00'	47
10 - 11	351°.00'	269
11 - 12	269°.00'	7
12 - 13	354°.00'	280
13 - 14	48°.00'	130
14 - 15	183°.00'	76
15 - 16	147°.00'	62
16 - 17	49°.00'	100
17 - 2	174°.00'	274

\* - Геодезические координаты получены при помощи Garmin GPS64 (указывается наименование и марка прибора, с помощью которого определены геодезические координаты)

в системе координат МСК-47 зона 3 (указывается система координат, в которой представлены геодезические координаты, рекомендуем предоставлять геодезические координаты в местной системе МСК 47 с указанием зоны)

1. Категория лесокультурной площади: (вырубка 2021 г.), состояние очистки удовлетворительно, очистка проведена в соответствии с технологической картой разработки делюнки кол-во пней (валунов) на 1 га до 600 шт. гарь редина, пустырь, прогалина и т.д.
  2. Рельеф, почвы, механический состав, степень влажности: дренированные равнины с несколько ослабленным стоком, грубогумусные, подзолистые супесчаные, свежие.
  3. Напочвенный покров (важнейшие растения-индикаторы) черника, реже брусника, майник.
  4. Тип леса (тип вырубки), тип лесорастительных условий: в.21-ЧС В2, в.27-ЧС В2, в.28-ЧС В2; в.35-БА5
  5. Наличие естественного возобновления (по породам) подрост отсутствует.
  6. Зараженность почвы вредителями, вид в связи с отсутствием признаков заселения вредных организмов, обследование на лесном участке не проводилось.
  7. Состав, возраст, полнота, класс бонитета реконструируемого насаждения: не проектируется.
  8. Способ реконструкции: ширина и направление коридоров, кулис, площадь расчищенных коридоров от общей площади реконструируемого участка (в %) не проектируется.
  9. Сроки и виды подготовки площади, применяемые машины и орудия: август 2022 г., трактор ТДТ-55 с плугом ПКЛ-70.
  10. Способы и время обработки почвы (механизированная, ручная, сплошная, полосами, бороздами, площадками и т.д.), глубина обработки почвы, применяемые машины и орудия август 2022 г., механизированная, нарезка борозд через 3,5-4,0 м., трактором ТДТ-55 с плугом ПКЛ-70, глубина обработки почвы 30-35 см
  11. Размещение и размеры площадок, полос, борозд на площади и их направление борозды через 3,5-4,5 м, прямолинейные с С на Ю или с плавным искривлением.
  12. Метод и способ создания культур (посадка сеянцами, саженцами, посев рядовой, строчно-луночный, ручной, механизированный): ручная посадка под меч Колесова в пласт борозды, в шахматном порядке или в ряд (в зависимости от почвы и рельефа площади).
  13. Количество посадочных (посевных) мест на 1 га, тыс.шт. 3,5 шт. на га.
  14. Размещение посадочных (посевных) мест, расстояние между рядами 3,5-4,5 м в рядах 0,7 м в количестве 3500 шт. на га.
  15. Схема смешения пород Е\*Е\*Е\*Е
  16. Потребность в посадочном (посевном) материале на 1 га 3,5 тыс. шт. на га. тыс.шт. (кг) и на всю площадь по породам Ель не менее 38500 шт.
  17. Характеристика посадочного (посевного) материала по породам: возраст сеянцев, саженцев, класс качества семян, их происхождение, лесосеменной район: стандартные сеянцы Ели 3х лет, с Тихвинского питомника, паспорт № \_\_\_\_\_ от \_\_\_\_\_. 18.
- Способ подготовки семян к посеву \_\_\_\_\_ - \_\_\_\_\_
19. Виды и способы агротехнических уходов, их кратность:  
2023 г - уничтожение травянистой растительности в рядах культур, дополнение по мере необходимости;  
2024 г - уничтожение травянистой и древесной растительности в рядах культур и междурядьях
  20. Виды и способы лесоводственных уходов, их кратность:  
2027 г – уничтожение или предупреждение травянистой и нежелательной древесной растительности;  
2029 г - уничтожение или предупреждение травянистой и нежелательной древесной растительности.
  21. Противопожарные мероприятия, протяженность, ширина мин полос: создание мин. полос по периметру участка и уход за ними;
  22. Намечаемый год перевода культур в лесопокрытую площадь 2032 год
  23. Показатели оценки восстанавливаемых лесов для признания работ по лесовосстановлению завершенными (возраст, количество деревьев главных лесных пород, средняя высота):  
Возраст 10 лет, количество деревьев не менее 2,0 тыс. шт/га, высота 0,7 м.

Составил (арендатор): спец. по план. Мастерова Л.Ю. « 30 » августа 2022 г  
(должность) (Ф.И.О.) (подпись) (дата)

Проверил (лесничий): Шугозерского уч.л-ва Ганага Л.А. \_\_\_\_\_  
(Ф.И.О.) (подпись) (дата)

Проверил (инженер по л/в): инж. по л/в 1 кат. Скворцова В.Б. \_\_\_\_\_  
(Ф.И.О.) (подпись) (дата)

Учтено с внесением следующих замечаний \_\_\_\_\_

Главный лесничий : Захаров Н.Ю. \_\_\_\_\_  
(дата)