

**Проект лесовосстановления  
на лесном участке № 5/2023 / 2022 год**

Лесовосстановление: искусственное (естественное, искусственное, комбинированное)

Субъект Российской Федерации: Ленинградская область

Лесной район: Балтийско-Белозерский таежный район

**Характеристика местоположения лесного участка:**

Лесничество: Киришское

Участковое лесничество: Пчевжинское

Урочище:

№ Квартала: 194

№ Выдела: 16,21

Площадь лесного участка, га: 1,8

(исходные данные для проекта лесовосстановления: материалы обследования лесного участка при выборе способа лесовосстановления, план лесного участка, масштаб 1:10 000 прилагаются к проекту лесовосстановления)

**Характеристика лесорастительных условий лесного участка:**

Рельеф участка (уклон): хорошо дренированные равнины, пологие склоны

Гидрологические условия (увлажнение): нормальное

Почва: модергумусные подзолистые суглинистые, иногда карбонатные

**Характеристика площадей лесного участка:**

вырубка

(вырубки, гари, прогалины, иные не занятые лесными насаждениями или предназначенные для лесовосстановления земли)

**Характеристика вырубки:**

Количество пней, тыс. штук/га: 0,5

Характер и размещение оставленных деревьев и кустарников (куртины, полосы, групповое, равномерное): групповое

Степень задернения почвы (слабая, средняя, сильная): средняя

Степень минерализации почвы (% от площади лесного участка): 0%

Состояние очистки от порубочных остатков и валежника (захламленность, м3): слабая (5 - 20 м.куб/га)

а) отсутствует (до 5 м3/га); б) слабая (5-20 м3/га); в) средняя (20-50 м3/га); г) сильная (более 50 м3/га).

Категория доступности для техники: доступная

а) доступная;

б) требуется узкополосная расчистка без корчевки пней;

в) требуется узкополосная расчистка;

г) требуется широкополосная расчистка с корчевкой пней.

**Характеристика имеющихся подроста и молодняка лесных древесных пород:**

состав пород: Ель

средний возраст, лет: 15

средняя высота, м: 2,5

количество деревьев и кустарников, тыс. штук/га: 0,603

размещение их по площади лесного участка (равномерное, неравномерное, групповое): групповое

состояние лесных насаждений и их оценка: удовлетворительное

**Проектируемый способ лесовосстановления:**

искусственное лесовосстановление

(естественное лесовосстановление, искусственное лесовосстановление, комбинированное лесовосстановление (посев, посадка))

**Обоснование проектируемого способа лесовосстановления основных лесных древесных пород восстанавливаемых лесов с учетом особенностей производства работ в различных категориях защитных лесов и особо защитных участках лесов (для лесных участков, предназначенных для проведения лесовосстановления, на которых лесовосстановительные мероприятия осуществляются лицами, указанными в подпункте "а" пункта 6 Правил, государственными (муниципальными) учреждениями, указанными в подпункте "б" пункта 6 Правил)**

Правила лесовосстановления, Приложение 3, табл. 2, тип леса-кисличник, количество жизнеспособного подроста менее 0,7 тыс. шт. на 1 га

**Сроки и технологии (методы) выполнения работ по лесовосстановлению (для лесных участков, предназначенных для проведения лесовосстановления, на которых лесовосстановительные мероприятия осуществляются лицами, указанными в подпункте "а" пункта 6 Правил, государственными (муниципальными) учреждениями, указанными в подпункте "б" пункта 6 Правил)**

Подготовка почвы: осень 2022 года, частичная, механизированная, борозды через 3-5 м трактором ТДТ – 55 с плугом ПЛ-1, глубина обработки почвы 15-20 см

Посадка ручная под «Меч Колесова», среднее расстояние между рядами 4 м., среднее расстояние в рядах 0,8 м

Схема смешения пород: Е-Е-Е

**Сроки и технологии (методы) выполнения работ по агротехническим уходам (для лесных участков, предназначенных для проведения лесовосстановления, на которых лесовосстановительные мероприятия осуществляются лицами, указанными в подпункте "а" пункта 6 Правил, государственными (муниципальными) учреждениями, указанными в подпункте "б" пункта 6 Правил)**

1-й уход: Осень 2023 год – уничтожение травянистой растительности и дополнение лесных культур (в случае приживаемости менее 85 % от проектируемой) – однократно;

2-й уход: 2024 год – уничтожение травянистой и нежелательной древесной растительности в рядах-однократно.

**Сроки и технологии (методы) выполнения работ по лесоводственным уходам (для лесных участков, предназначенных для проведения лесовосстановления, на которых лесовосстановительные мероприятия осуществляются лицами, указанными в подпункте "а" пункта 6 Правил, государственными (муниципальными) учреждениями, указанными в подпункте "б" пункта 6 Правил)**

3-й уход: 2026 год- уничтожение древесной растительности лиственных пород в рядах и междурядьях лесных культур - однократно.

4 –й уход: 2029 год – уничтожение древесной растительности лиственных пород в рядах и междурядьях лесных культур - однократно.

**Требования к используемому для лесовосстановления посадочному (посевному) материалу:**

Порода: Ель европейская (обыкновенная)

Вид посадочного материала (сеянцы, саженцы с открытой (закрытой) корневой системой, селекционная категория происхождения семян, лесосеменной район): сеянцы с открытой корневой системой

Возраст, лет: не менее 3-4

Высота, см: не менее 12

Диаметр корневой шейки, мм: не менее 2 мм. мм.

**Характеристика посевного материала:**

**Требования к молоднякам, площади которых подлежат отнесению к землям, на которых расположены леса, для признания работ по лесовосстановлению завершенными (для лесных участков, предназначенных для проведения лесовосстановления, на которых лесовосстановительные мероприятия осуществляются лицами, указанными в подпункте "а" пункта 6 Правил, государственными (муниципальными) учреждениями, указанными в подпункте "б" пункта 6 Правил):**

Порода: Ель

Возраст, лет: не более 9

Количество деревьев основных лесных древесных пород, тыс. штук/га: не менее 1,7

Средняя высота, м: не менее 0,7

**Объем работ по лесовосстановлению (площадь лесовосстановления, га) (для лесных участков, предназначенных для проведения лесовосстановления, на которых лесовосстановительные мероприятия осуществляются лицами, указанными в подпункте "а" пункта 6 Правил, государственными (муниципальными) учреждениями, указанными в подпункте "б" пункта 6 Правил)**

1,8

**Проектируемый объем работ по лесовосстановлению (для лесных участков, предназначенных для проведения лесовосстановления, на которых лесовосстановительные мероприятия осуществляются лицами, указанными в подпункте "а" пункта 6 Правил, государственными (муниципальными) учреждениями, указанными в подпункте "б" пункта 6 Правил):**

площадь лесовосстановления, га: 1,8

количество жизнеспособных растений основных лесных древесных пород, тыс.штук /га: 3

количество жизнеспособных растений основных лесных древесных пород на всей площади, тыс. штук:  
5,4

Исполнитель работ по лесовосстановлению:



Врио Генерального директора

Должность (При наличии)

Подпись

Баранец Дмитрий Васильевич  
(Фамилия, имя, отчество - последнее при наличии)

12.12.2022

Число, месяц, год

План участка для проведения лесовосстановления в 2023 году

Лесничество - Киришское

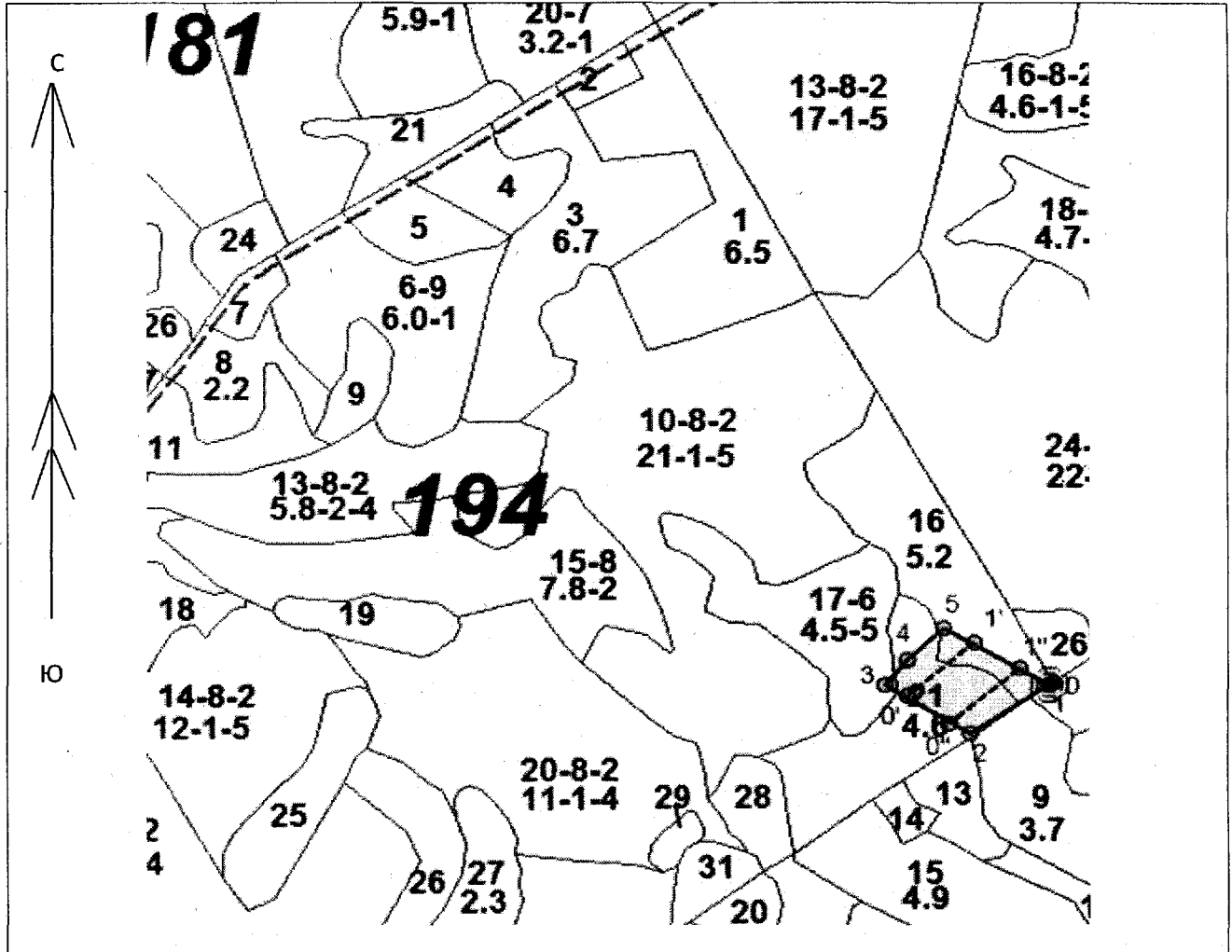
Участковое лесничество - Пчевжинское

Номер (а) лесного квартала - 194

Номер (а) лесотаксационного выдела (выделов) - 16,21

Площадь участка, с точностью до 0,0000 га - 1,8000 га (в 16 - 0,5 га, в 21 - 1,3 га)

М 1:10 000



Экспликация участка							
Номера точек	Координаты		Номера точек	Направление румбы (азимуты) линий, °	Длина линий, м		
	Широта Y	Долгота X					
Привязка							
0	59.36883392	32.38265065	0 - 1	224°00'	6		
Объект							
Катг. земель	Площадь участка, га	Номера точек	Геодезические координаты		Номера точек	Направление румбы (азимуты) линий, °	Длина линий, м
			Широта Y	Долгота X			
эксп	1.8	1	59.36880417	32.38256229	1 - 2	224°00'	132
		2	59.36814969	32.38062175	2 - 3	289°00'	139
		3	59.36880006	32.37853	3 - 4	26°00'	49
		4	59.36914641	32.37907309	4 - 5	35°00'	69
		5	59.36956517	32.37997001	5 - 1	107°30'	170

\* Координаты получены при помощи Garmin GPSMAP 64st. Географические координаты пересчитаны в геодезические координаты в системе координат МСК-47 Ленинградской области - зона 2.

Технорук ООО «Кириши Леспром»:

Удальцов С.А.

20.10.2022 г


**АКТ**  
**ОБСЛЕДОВАНИЯ УЧАСТКА № 5 / 2022 ГОД**  
**ПРИ ВЫБОРЕ СПОСОБА И ТЕХНОЛОГИИ ЛЕСОВОССТАНОВЛЕНИЯ на 2023 г**

1. Лесничество - Киришское
2. Участковое лесничество - Пчевжинское
3. Номер (а) лесного квартала - 194
4. Номер (а) лесотаксационного выдела (выделов) - 16,21
5. Площадь участка, с точностью до 0,0000 га - 1,8000 (в 16-0,5 га, в 21 – 1,3 га)
6. План лесного участка (прилагается к акту)
7. Категория площадей участка лесовосстановления- вырубка 2021 г.  
(вырубка, гарь, иная (год, месяц))
8. Наименование организации и основания возникновения обязательств -  
ООО «Кириши Леспром», договор аренды № 2-2008-12-205-3 от 16.12.2008 г, лесная декларация № 2-2020 от 01.10.2020 г  
(номер договора аренды лесного участка, постоянного (бессрочного) пользования, безвозмездного пользования, срвигута, номер лесной декларации, основания для перевода в изсмли иных категорий)
9. Исходный породный состав участка лесовосстановления- 5Б4Ос1С  
(до вырубки, гари, гибели)
10. Условия для работы техники:
  - 10.1. Количество пней - до 500, шт./га, ср. диаметр - 22 см,
  - 10.2. Захламленность, м<sup>3</sup>/га слабая  
(отсутствует - менее 5 м<sup>3</sup>/га, слабая - 5 - 20 м<sup>3</sup>/га, средняя - 20 – 50 м<sup>3</sup>/га, сильная > 50 м<sup>3</sup>/га)
  - 10.3. Доступность для работы техники доступна для работы ТДТ-55 в сцепке с плугом ПЛЛМ-1
11. Характеристика природно-климатических и лесорастительных условий лесного участка
  - 11.1. Лесорастительная зона - таежная зона
  - 11.2. Лесной район - Балтийско-Белозерский таежный лесной район
  - 11.3. Целевое назначение лесов - эксплуатационные леса
  - 11.4. Рельеф - хорошо дренированные равнины, пологие склоны,
  - 11.5. Почва - модергумусные подзолистые суглинистые, иногда карбонатные А<sub>0</sub> - 3-5 см, А<sub>1</sub> - 10-15 см, А<sub>2</sub> - от 0 до 15 см  
(тип, степень увлажнения, механический состав)
  - 11.6. Тип леса (тип вырубки, тип лесорастительных условий)- Ельник кисличный (КС С2), Вейниковые (В).
  - 11.7. Степень задержания почвы - средняя  
(отсутствует - до 10%%, слабая - 11 - 30%%, средняя - 31 - 50%%, сильная > 50%%)
12. Характеристика подроста главных (целевых) пород (перечетная ведомость прилагается):
  - 12.1. Средняя высота - 2,5 м,
  - 12.2. Средний возраст- 15 лет,
  - 12.3. Количество, всего - 0,603 тыс.шт./га, в том числе по породам ель – 0,603 тыс.шт
  - 12.4. Категория густоты - редкий  
(редкий, средний, густой)
  - 12.5. Распределение по площади - групповое  
(равномерное, неравномерное, групповое)
  - 12.6. Жизнеспособность подроста - жизнеспособный  
(жизнеспособный, нежизнеспособный)
13. Характеристика возобновления мягколиственных пород:
  - 13.1. Порода - \_\_\_\_\_,
  - 13.2. Количество - \_\_\_\_\_ тыс.шт./га,
  - 13.3. Средняя высота \_\_\_\_\_ м
14. Источники обсеменения \_\_\_\_\_  
(порода, источник: одиночные (шт./га), куртины, полосы, стены леса)
15. Характеристика санитарного состояния в связи с отсутствием на лесовосстановливаемой площади признаков заселения вредных организмов, обследование на лесном участке не проводилось  
(заселенность вредными организмами, болезни леса)
16. Предложения для разработки Проекта лесовосстановления:

- 16.1. Способ лесовосстановления искусственный (лесные культуры),  
(естественный, искусственный (лесные культуры), комбинированный)
- 16.2. Главные (целевые) породы - Ель европейская
- 16.3. Срок лесовосстановления - май 2023 г.-июнь 2023 г  
(начало, окончание (месяц, год))
17. Необходимость проведения предварительных и сопутствующих мероприятий:
- 17.1. Очистка вырубki, гари - не требуется
- 17.2. Санитарные мероприятия - не требуется
- 17.3. Противопожарные мероприятия - создание противопожарной минерализованной  
полосы вокруг лесных культур по возможности.
- 17.4. Иные предложения \_\_\_\_\_

Обследование проведено:

Исполнитель:

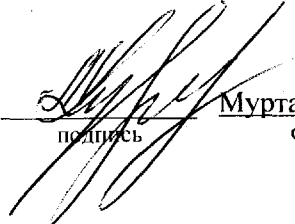
Технорук ООО «Кириши леспром»  Удальцов С.А. " 10 " 10 2022 г  
(Должность) подпись Ф.И.О. дата

Согласовано:

Представитель лесничества:

Лесничий Пчевжинского уч - го лес-ва  Еремкин М.М. " 10 " 10 2022 г  
(Должность) подпись Ф.И.О. дата

Представитель исполнителя:

Инженер ООО «Кириши леспром»  Муртазалиева Л.Б. " 10 " 10 2022 г  
Должность подпись Ф.И.О. дата