

**Проект лесовосстановления
на лесном участке № 28/дог.164/весна 2023 / 2022 год**

Лесовосстановление: искусственное (естественное, искусственное, комбинированное)

Субъект Российской Федерации: Ленинградская область

Лесной район: Южно-таежный район европейской части Российской Федерации

Характеристика местоположения лесного участка:

Лесничество: Тихвинское

Участковое лесничество: Хундольское

Урочище:

№ Квартала: 135

№ Выдела: 28-0,8га;29-1,3 га;32-1,8га;34-1,0га

Площадь лесного участка, га: 4,9

(исходные данные для проекта лесовосстановления: материалы обследования лесного участка при выборе способа лесовосстановления, план лесного участка, масштаб 1:10 000 прилагаются к проекту лесовосстановления)

Характеристика лесорастительных условий лесного участка:

Рельеф участка (уклон): равнины с нормальным и ослабленным дренажем

Гидрологические условия (увлажнение): свежие

Почва: грубогумусные средне и сильно подзолистые, супесчаные

Характеристика площадей лесного участка:

Арендатор лесного участка - ЗАО «Тихвинский КЛПХ»,

дог.аренды - 2-2008-12-164-3 от 16.12.2008 г., Декларация - №31-2022 от 15.07.2022, Вырубка 2022г.

(вырубки, гари, прогалины, иные не занятые лесными насаждениями или предназначенные для лесовосстановления земли)

Характеристика вырубки:

Количество пней, тыс. штук/га: 0,5

Характер и размещение оставленных деревьев и кустарников (куртины, полосы, групповое, равномерное): отсутствуют

Степень задернения почвы (слабая, средняя, сильная): слабая

Степень минерализации почвы (% от площади лесного участка): 0%

Состояние очистки от порубочных остатков и валежника (захламленность, м³): слабая (5 - 20 м.куб/га)

а) отсутствует (до 5 м³/га); б) слабая (5-20 м³/га); в) средняя (20-50 м³/га); г) сильная (более 50 м³/га).

Категория доступности для техники: доступная

а) доступная;

б) требуется узкополосная расчистка без корчевки пней;

в) требуется узкополосная расчистка;

г) требуется широкополосная расчистка с корчевкой пней.

Характеристика имеющихся подроста и молодняка лесных древесных пород:

Нет подроста и молодняка

Проектируемый способ лесовосстановления:

искусственное лесовосстановление

(естественное лесовосстановление, искусственное лесовосстановление, комбинированное лесовосстановление (посев, посадка))

Обоснование проектируемого способа лесовосстановления основных лесных древесных пород восстанавливаемых лесов с учетом особенностей производства работ в различных категориях защитных лесов и особо защитных участках лесов (для лесных участков, предназначенных для проведения лесовосстановления, на которых лесовосстановительные мероприятия осуществляются лицами, указанными в подпункте "а" пункта 6 Правил, государственными (муниципальными) учреждениями, указанными в подпункте "б" пункта 6 Правил)

Натурное обследование участка после проведения лесозаготовительных работ. Нормативная документация:

Правила лесовосстановления, приказ от 29.12.2021 №1024

Сроки и технологии (методы) выполнения работ по лесовосстановлению (для лесных участков, предназначенных для проведения лесовосстановления, на которых лесовосстановительные мероприятия осуществляются лицами, указанными в подпункте "а" пункта 6 Правил, государственными (муниципальными) учреждениями, указанными в подпункте "б" пункта 6 Правил)

Подготовка почвы на площади: 4,9 га; механизированная бороздами, 2022 г. осень, ТДТ 55 с плугом ПКЛ-70, 15-20 см; ручная посадка сеянцами в откос борозды под меч Колосова, весна 2023

Сроки и технологии (методы) выполнения работ по агротехническим уходам (для лесных участков, предназначенных для проведения лесовосстановления, на которых лесовосстановительные мероприятия осуществляются лицами, указанными в подпункте "а" пункта 6 Правил, государственными (муниципальными) учреждениями, указанными в подпункте "б" пункта 6 Правил)

1-й уход (2024 год) - дополнение по необходимости, уничтожение травянистой растительности; 2-й уход (2025 год) - уничтожение травянистой растительности

Сроки и технологии (методы) выполнения работ по лесоводственным уходам (для лесных участков, предназначенных для проведения лесовосстановления, на которых лесовосстановительные мероприятия осуществляются лицами, указанными в подпункте "а" пункта 6 Правил, государственными (муниципальными) учреждениями, указанными в подпункте "б" пункта 6 Правил)

3-й уход (2027 год) - вырубка поросли лиственных пород в рядах и междурядьях, шириной 3 м.; 4-й уход (2030 год) - вырубка поросли лиственных пород в рядах и междурядьях, шириной 3 м.

Требования к используемому для лесовосстановления посадочному (посевному) материалу:

Порода: сосна обыкновенная

Вид посадочного материала (сеянцы, саженцы с открытой (закрытой) корневой системой, селекционная категория происхождения семян, лесосеменной район): стандартные сеянцы Сосны обыкновенной 2-х лет нормального происхождения.

Возраст, лет: 2

Высота, см: 12

Диаметр корневой шейки, мм: 2 мм.

Характеристика посевного материала:

Порода:

Класс качества семян:

Селекционная категория:

Место происхождения (лесосеменной район):

Требования к молоднякам, площади которых подлежат отнесению к землям, на которых расположены леса, для признания работ по лесовосстановлению законченными (для лесных участков, предназначенных для проведения лесовосстановления, на которых лесовосстановительные мероприятия осуществляются лицами, указанными в подпункте "а" пункта 6 Правил, государственными (муниципальными) учреждениями, указанными в подпункте "б" пункта 6 Правил):

Порода: сосна обыкновенная

Возраст, лет: 10

Количество деревьев основных лесных древесных пород, тыс. штук/га: 2

Средняя высота, м: 1

Объем работ по лесовосстановлению (площадь лесовосстановления, га) (для лесных участков, предназначенных для проведения лесовосстановления, на которых лесовосстановительные мероприятия осуществляются лицами, указанными в подпункте "а" пункта 6 Правил, государственными (муниципальными) учреждениями, указанными в подпункте "б" пункта 6 Правил)

4,9

Проектируемый объем работ по лесовосстановлению (для лесных участков, предназначенных для проведения лесовосстановления, на которых лесовосстановительные мероприятия осуществляются лицами, указанными в подпункте "а" пункта 6 Правил, государственными (муниципальными) учреждениями, указанными в подпункте "б" пункта 6 Правил):

площадь лесовосстановления, га: 4,9

количество жизнеспособных растений основных лесных древесных пород, тыс. штук /га: 4

количество жизнеспособных растений основных лесных древесных пород на всей площади, тыс. штук: 19,6

Исполнитель работ по лесовосстановлению:

**ДОКУМЕНТ ПОДПИСАН
ЭЛЕКТРОННОЙ ПОДПИСЬЮ**

Сертификат: 03 2B AD 98 00 71 AE 21 A1 41 1B 8D 7F 67 02 9F CA
Владелец: Карпова Наталья Генриховна, ЗАО "ТИХВИНСКИЙ

инженер ПТО

Действителен: с 08.04.2022 по 08.04.2023

Должность (При наличии)

Подпись

Карпова Наталья Генриховна
(Фамилия, имя, отчество - последнее
при наличии)

13.12.2022

Число, месяц, год

АКТ

ОБСЛЕДОВАНИЯ УЧАСТКА ПРИ ВЫБОРЕ СПОСОБА И ТЕХНОЛОГИИ ЛЕСОВОССТАНОВЛЕНИЯ

Арендатор лесного участка

ЗАО «Тихвинский КЛПХ»

№ проекта 28

по декларации №



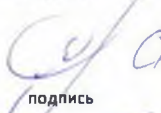

31-2022 от

15.07.2022

1. Лесничество : Тихвинское
2. Участковое лесничество : Хундольское
3. Дача, тех. участок : нет
4. Номер квартала : 135
5. Номер выдела : 28-0,8га;29-1,3 га;32-1,8га;34-1,0га
6. Площадь участка (с точностью до 0,1га) : 4,9
7. План участка (прилагается к карточке)
8. Категория площади : Вырубка 2022 г.
9. Исходный породный состав участка лесовосстановления :
28- 6С1ЕЗБ;29-8С2Е+Б;32-10С+Б;34-8С2Б
10. Условия для работы техники :
 - 10.1. Количество пней, шт/га : 500 , ср диаметр : 22
 - 10.2. Захламлённость, куб м/га : слабая (5 - 20 м.куб/га)
 - 10.3. Доступность для работы техники : доступная
11. Характеристика природно-климатических и лесорастительных условий лесного участка
 - 11.1. Лесорастительная зона : Таёжная
 - 11.2. Лесной район : Балтийско-Белозерский таёжный район
 - 11.3. Целевое назначение лесов : эксплуатационные леса
 - 11.4. Рельеф : равнины с нормальным и ослабленным дренажем
 - 11.5. Почва : грубогумусные средне и сильно подзолистые, супесчаные
 - 11.6. Увлажнение : свежие
 - 11.7. Тип леса (тип вырубки, тип лесораст. условий) : чса2
 - 11.8. Степень задернения почвы : слабая
(отсутствует - до 10%, слабая - 11-30%. Средняя 31-50%, сильная > 50%)
 - 11.9. Характер и размещение оставленных деревьев : отсутствуют
 - 11.10. Степень минерализации почвы (% от площади участка) : 0
12. Характеристика подроста главных (целевых) пород :

Состав подроста

 - 12.1. Средняя высота, м : _____
 - 12.2. Средний возраст, лет : _____
 - 12.3. Количество - всего тыс.шт/га _____ , в тч по породам :
Сосна
Ель
 - 12.4. Категория густоты : _____
 - 12.5. Распределение по площади : _____
 - 12.6. Жизнеспособность подроста : _____
13. Характеристика возобновления мягколиственных пород :
 - 13.1. Порода : _____
 - 13.2. Количество - т.шт/га : _____
 - 13.3. Средняя высота, м : _____
14. Источники обсеменения : _____ стены леса
15. Характеристика санитарного состояния :
в связи с отсутствием на восстанавливаемой площади признаков заселения вредных организмов, обследование на лесном участке не проводилось
16. Предложения для разработки Проекта лесовосстановления :
 - 16.1. Способ лесовосстановления : искусственное
 - 16.2. Метод содействия
 - 16.2. Главные (целевые) породы : сосна обыкновенная
 - 16.3. Срок лесовосстановления : весна 2023 г.
 - 16.4. Обоснование способа лесовосстановления : Натурное обследование участка после проведения лесозаготовительных работ. Нормативная документация: Правила лесовосстановления, приказ от 29.12.2021 №1024
17. Необходимость проведения предварительных и сопутствующих мероприятий :
 - 17.1. Очистка вырубки, гари : не требуется
 - 17.2. Санитарные : не требуется
 - 17.3. Противопожарные : создание мин.полос по периметру участка
 - 17.4. Иные предложения : не требуется

Исполнитель :	специалист по учёту лесосырья		Карпова Н.Г.	25.11.2022
	должность	подпись	ФИО	дата
Согласовано:				
Представитель лесничества:			Степанов А.А.	25.11.2022
	должность	подпись	ФИО	дата
Представитель арендатора:	специалист по учёту лесосырья		Карпова Н.Г.	
	должность	подпись	ФИО	дата

**ПРОЕКТ
ЛЕСОВОССТАНОВЛЕНИЯ
(создание лесных культур)
весна 2023**

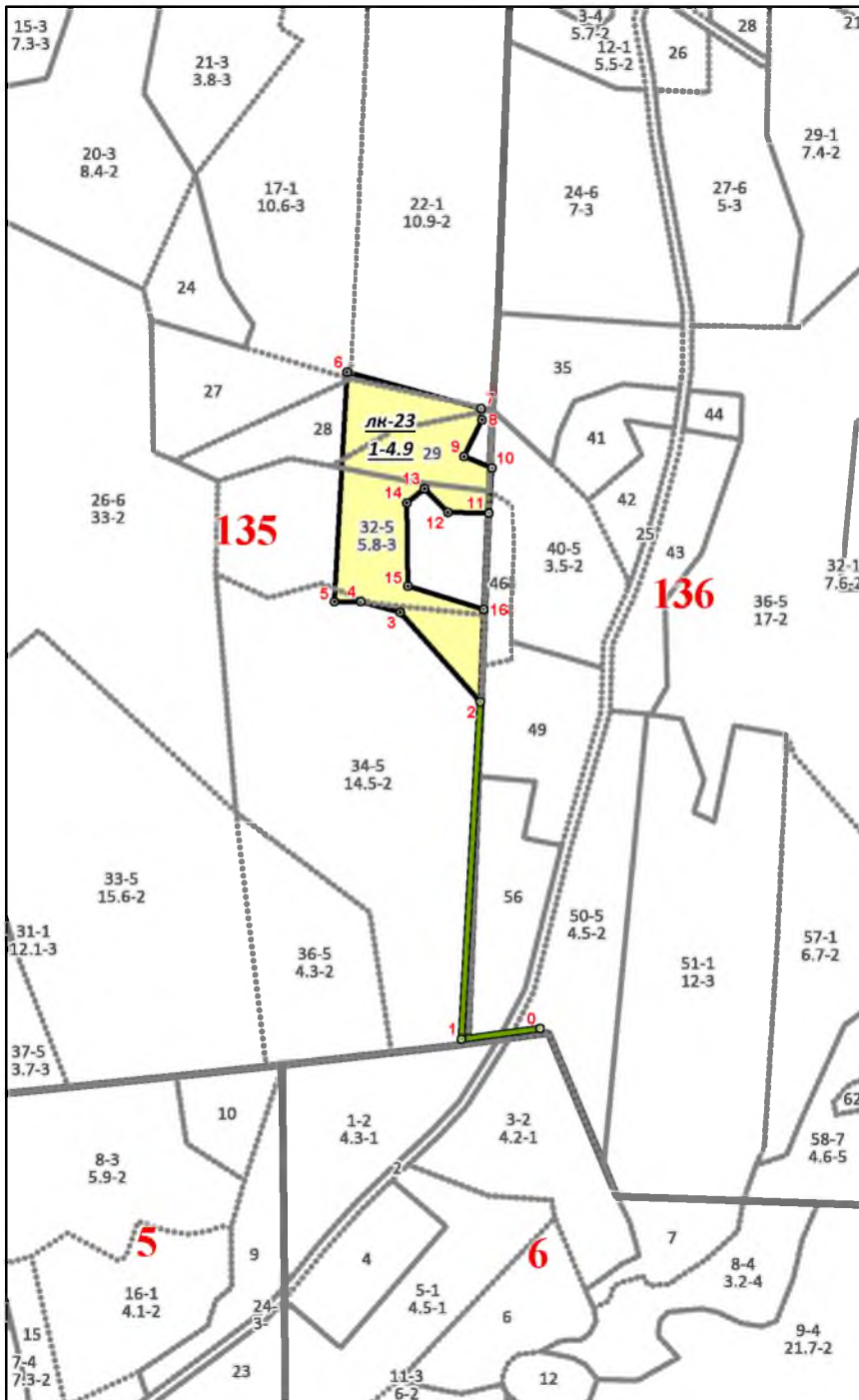
Главная порода - сосна обыкновенная
Вид культур - сплошные

Арендатор лесного участка - ЗАО «Тихвинский КЛПХ»; дог.аренды - 2-2008-12-164-3 от 16.12.2008 г.
Декларация - №31-2022 от 15.07.2022
Площадь участка - 4,9

План участка

Лесничество - Тихвинское
Участковое лесничество - Хундольское
Номер лесного квартала - 135
Номер(а) лесотаксационного выдела - 28-0,8га;29-1,3 га;32-1,8га;34-1,0га
Масштаб - 1:10000

Экспликация участка



Номера точек	Долгота	Широта	Направление (азимут), гр	Длина, м
привязка				
0 - 1	34,07625	59,99286	250	105
1 - 2	34,07438	59,99275	351	447
Лесосека				
2 - 3	34,07495	59,99675	306	159
3 - 4	34,07309	59,99783	273	54
4 - 5	34,07216	59,99797	258	35
5 - 6	34,07153	59,99797	351	304
6 - 7	34,07192	60,0007	93	184
7 - 8	34,07509	60,00024	164	15
8 - 9	34,0751	60,0001	194	54
9 - 10	34,07466	59,99967	100	40
10 - 11	34,07532	59,99953	172	60
11 - 12	34,07523	59,99899	259	54
12 - 13	34,07426	59,99901	303	44
13 - 14	34,07371	59,9993	219	30
14 - 15	34,07329	59,99913	167	110
15 - 16	34,07328	59,99814	95	105
16 - 2	34,07507	59,99785	170	122

Пл_общая,га
4,9