

**Проект лесовосстановления  
на лесном участке № 29/дог.164/весна 2023 / 2022 год**

Лесовосстановление: искусственное (естественное, искусственное, комбинированное)

Субъект Российской Федерации: Ленинградская область

Лесной район: Южно-таежный район европейской части Российской Федерации

**Характеристика местоположения лесного участка:**

Лесничество: Тихвинское

Участковое лесничество: Хундольское

Урочище:

№ Квартала: 135

№ Выдела: 33-9,6га;37-0,7га;26-0,3га;

Площадь лесного участка, га: 10,6

(исходные данные для проекта лесовосстановления: материалы обследования лесного участка при выборе способа лесовосстановления, план лесного участка, масштаб 1:10 000 прилагаются к проекту лесовосстановления)

**Характеристика лесорастительных условий лесного участка:**

Рельеф участка (уклон): равнины с нормальным и ослабленным дренажем

Гидрологические условия (увлажнение): свежие

Почва: грубогумусные средне и сильно подзолистые, супесчаные

**Характеристика площадей лесного участка:**

Арендатор лесного участка - ЗАО «Тихвинский КЛПХ»,

дог.аренды - 2-2008-12-164-3 от 16.12.2008 г., Декларация - №31-2022 от 15.07.2022, Вырубка 2022г.

(вырубки, гари, прогалины, иные не занятые лесными насаждениями или предназначенные для лесовосстановления земли)

**Характеристика вырубки:**

Количество пней, тыс. штук/га: 0,5

Характер и размещение оставленных деревьев и кустарников (куртины, полосы, групповое, равномерное): отсутствуют

Степень задернения почвы (слабая, средняя, сильная): слабая

Степень минерализации почвы (% от площади лесного участка): 0%

Состояние очистки от порубочных остатков и валежника (захламленность, м3): слабая (5 - 20 м.куб/га)

а) отсутствует (до 5 м3/га); б) слабая (5-20 м3/га); в) средняя (20-50 м3/га); г) сильная (более 50 м3/га).

Категория доступности для техники: доступная

а) доступная;

б) требуется узкополосная расчистка без корчевки пней;

в) требуется узкополосная расчистка;

г) требуется широкополосная расчистка с корчевкой пней.

**Характеристика имеющихся подроста и молодняка лесных древесных пород:**

Нет подроста и молодняка

**Проектируемый способ лесовосстановления:**

искусственное лесовосстановление

(естественное лесовосстановление, искусственное лесовосстановление, комбинированное лесовосстановление (посев, посадка))

**Обоснование проектируемого способа лесовосстановления основных лесных древесных пород восстанавливаемых лесов с учетом особенностей производства работ в различных категориях защитных лесов и особо защитных участках лесов (для лесных участков, предназначенных для проведения лесовосстановления, на которых лесовосстановительные мероприятия осуществляются лицами, указанными в подпункте "а" пункта 6 Правил, государственными (муниципальными) учреждениями, указанными в подпункте "б" пункта 6 Правил)**

Натурное обследование участка после проведения лесозаготовительных работ. Нормативная документация:

Правила лесовосстановления, приказ от 29.12.2021 №1024

**Сроки и технологии (методы) выполнения работ по лесовосстановлению (для лесных участков, предназначенных для проведения лесовосстановления, на которых лесовосстановительные мероприятия осуществляются лицами, указанными в подпункте "а" пункта 6 Правил, государственными (муниципальными) учреждениями, указанными в подпункте "б" пункта 6 Правил)**

Подготовка почвы на площади: 10,6 га; механизированная бороздами, 2022 г. осень, ТДТ 55 с плугом ПКЛ-70, 15-20 см; ручная посадка сеянцами в откос борозды под меч Колосова, весна 2023

**Сроки и технологии (методы) выполнения работ по агротехническим уходам (для лесных участков, предназначенных для проведения лесовосстановления, на которых лесовосстановительные мероприятия осуществляются лицами, указанными в подпункте "а" пункта 6 Правил, государственными (муниципальными) учреждениями, указанными в подпункте "б" пункта 6 Правил)**

1-й уход (2024 год) - дополнение по необходимости, уничтожение травянистой растительности; 2-й уход (2025 год) - уничтожение травянистой растительности

**Сроки и технологии (методы) выполнения работ по лесоводственным уходам (для лесных участков, предназначенных для проведения лесовосстановления, на которых лесовосстановительные мероприятия осуществляются лицами, указанными в подпункте "а" пункта 6 Правил, государственными (муниципальными) учреждениями, указанными в подпункте "б" пункта 6 Правил)**

3-й уход (2027 год) - вырубка поросли лиственных пород в рядах и междурядьях, шириной 3 м.; 4-й уход (2030 год) - вырубка поросли лиственных пород в рядах и междурядьях, шириной 3 м.

**Требования к используемому для лесовосстановления посадочному (посевному) материалу:**

Порода: сосна обыкновенная

Вид посадочного материала (сеянцы, саженцы с открытой (закрытой) корневой системой, селекционная категория происхождения семян, лесосеменной район): стандартные сеянцы Сосны обыкновенной 2-х лет нормального происхождения.

Возраст, лет: 2

Высота, см: 12

Диаметр корневой шейки, мм: 2 мм.

**Характеристика посевного материала:**

Порода:

Класс качества семян:

Селекционная категория:

Место происхождения (лесосеменной район):

**Требования к молоднякам, площади которых подлежат отнесению к землям, на которых расположены леса, для признания работ по лесовосстановлению законченными (для лесных участков, предназначенных для проведения лесовосстановления, на которых лесовосстановительные мероприятия осуществляются лицами, указанными в подпункте "а" пункта 6 Правил, государственными (муниципальными) учреждениями, указанными в подпункте "б" пункта 6 Правил):**

Порода: сосна обыкновенная

Возраст, лет: 10

Количество деревьев основных лесных древесных пород, тыс. штук/га: 2

Средняя высота, м: 1

**Объем работ по лесовосстановлению (площадь лесовосстановления, га) (для лесных участков, предназначенных для проведения лесовосстановления, на которых лесовосстановительные мероприятия осуществляются лицами, указанными в подпункте "а" пункта 6 Правил, государственными (муниципальными) учреждениями, указанными в подпункте "б" пункта 6 Правил)**

10,6

**Проектируемый объем работ по лесовосстановлению (для лесных участков, предназначенных для проведения лесовосстановления, на которых лесовосстановительные мероприятия осуществляются лицами, указанными в подпункте "а" пункта 6 Правил, государственными (муниципальными) учреждениями, указанными в подпункте "б" пункта 6 Правил):**

площадь лесовосстановления, га: 10,6

количество жизнеспособных растений основных лесных древесных пород, тыс. штук /га: 4

количество жизнеспособных растений основных лесных древесных пород на всей площади, тыс. штук: 42,4

**Исполнитель работ по лесовосстановлению:**

ДОКУМЕНТ ПОДПИСАН  
ЭЛЕКТРОННОЙ ПОДПИСЬЮ

Сертификат: 03 2B AD 98 00 71 AE 21 A1 41 1B 8D 7F 67 02 9F CA  
Владелец: Карпова Наталья Генриховна, ЗАО "ТИХВИНСКИЙ

инженер ПТО

Действителен: с 08.04.2022 по 08.04.2023

Должность (При наличии)

Подпись

Карпова Наталья Генриховна  
(Фамилия, имя, отчество - последнее  
при наличии)

13.12.2022

Число, месяц, год

АКТ

ОБСЛЕДОВАНИЯ УЧАСТКА ПРИ ВЫБОРЕ СПОСОБА И ТЕХНОЛОГИИ ЛЕСОВОССТАНОВЛЕНИЯ

Арендатор лесного участка

ЗАО «Тихвинский КЛПХ»

№ проекта 29

по декларации №

31-2022 от

15.07.2022

- 1. Лесничество : Тихвинское
- 2. Участковое лесничество : Хундольское
- 3. Дача, тех. участок : нет
- 4. Номер квартала : 135

5. Номер выдела: 33-9,6га;37-0,7га;26-0,3га;

6. Площадь участка (с точностью до 0,1га) : 10,6

7. План участка (прилагается к карточке)

8. Категория площади : Вырубка 2022 г.

9. Исходный породный состав участка лесовосстановления :

33- 6С1Е3Б;37-7С3Б+Е;26-6С1Е2Б1Ос+Е

10. Условия для работы техники :

10.1. Количество пней, шт/га : 500 , ср диаметр : 22

10.2. Захламлённость, куб м/га : слабая (5 - 20 м.куб/га)

10.3. Доступность для работы техники : доступная

11. Характеристика природно-климатических и лесорастительных условий лесного участка

11.1. Лесорастительная зона : Таёжная

11.2. Лесной район: Балтийско-Белозерский таёжный район

11.3. Целевое назначение лесов : эксплуатационные леса

11.4. Рельеф : равнины с нормальным и ослабленным дренажем

11.5. Почва : грубогумусные средне и сильно подзолистые, супесчаные

11.6 Увлажнение свежие

11.7. Тип леса (тип вырубки, тип лесораст. условий) : чса2

11.8. Степень задернения почвы : слабая

(отсутствует - до 10%, слабая - 11-30%. Средняя 31-50%, сильная > 50%)

11.9. Характер и размещение оставленных деревьев : отсутствуют

11.10. Степень минерализации почвы (% от площади участка) : 0

12. Характеристика подроста главных (целевых) пород :

Состав подроста

12.1. Средняя высота, м : \_\_\_\_\_

12.2. Средний возраст, лет : \_\_\_\_\_

12.3. Количество - всего тыс.шт/га \_\_\_\_\_ , в тч по породам :

Сосна

Ель

12.4. Категория густоты :

12.5. Распределение по площади : \_\_\_\_\_

12.6. Жизнеспособность подроста : \_\_\_\_\_

13. Характеристика возобновления мягколиственных пород :

13.1. Порода : \_\_\_\_\_

13.2. Количество - т.шт/га : \_\_\_\_\_

13.3. Средняя высота, м : \_\_\_\_\_

14. Источники обсеменения : \_\_\_\_\_ стены леса

15. Характеристика санитарного состояния :

в связи с отсутствием на восстанавливаемой площади признаков заселения вредных организмов, обследование на лесном участке не проводилось

16. Предложения для разработки Проекта лесовосстановления :

16.1. Способ лесовосстановления : искусственное

Метод содействия

16.2. Главные (целевые) породы : сосна обыкновенная

16.3. Срок лесовосстановления : весна 2023 г.

16.4. Обоснование способа лесовосстановления : Натурное обследование участка после проведения лесозаготовительных работ. Нормативная документация: Правила лесовосстановления, приказ от 29.12.2021 №1024

17. Необходимость проведения предварительных и сопутствующих мероприятий :

17.1. Очистка вырубки, гари : не требуется

17.2. Санитарные : не требуется

17.3. Противопожарные : создание мин.полос по периметру участка

17.4. Другие предложения : не требуется

Исполнитель : специалист по учёту лесосырья

Карпова Н.Г.

25.11.2022

должность

подпись

ФИО

дата

Согласовано:

Представитель лесничества:

*М.С.С.С.С.С.С.*

подпись

ФИО

дата

*25.11.2022*

Представитель арендатора:

специалист по учёту лесосырья

Карпова Н.Г.

*25.11.2022*

должность

подпись

ФИО

дата

**ПРОЕКТ  
ЛЕСОВОССТАНОВЛЕНИЯ**  
(создание лесных культур)  
весна 2023

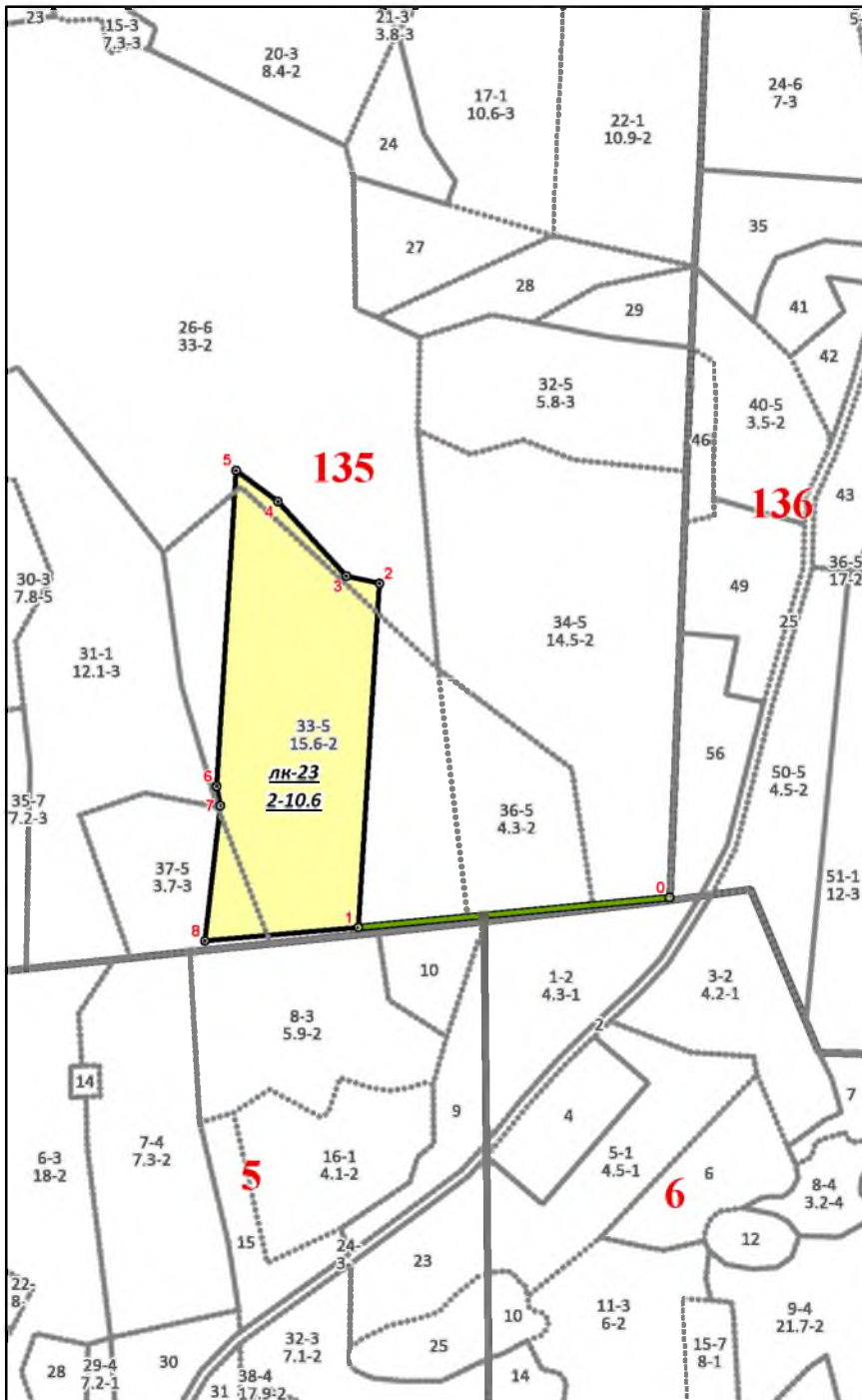
Главная порода - сосна обыкновенная  
Вид культур - сплошные

Арендатор лесного участка - ЗАО «Тихвинский КЛПХ»; дог.аренды - 2-2008-12-164-3 от 16.12.2008 г.  
Декларация - №31-2022 от 15.07.2022  
Площадь участка - 10.6

План участка

Лесничество - Тихвинское  
Участковое лесничество - Хундольское  
Номер лесного квартала - 135  
Номер(а) лесотаксационного выдела - 33-9,6га;37-0,7га;26-0,3га;  
Масштаб - 1:10000

Экспликация участка



Номера точек	Долгота	Широта	Направление (азимут), гр	Длина, м
привязка				
0 - 1	34,07452	59,99273	252	414
Лесосека				
1 - 2	34,06712	59,99243	351	456
2 - 3	34,06776	59,99651	270	45
3 - 4	34,06697	59,99661	305	134
4 - 5	34,06538	59,99751	294	69
5 - 6	34,0644	59,99788	171	419
6 - 7	34,06381	59,99413	157	26
7 - 8	34,06389	59,9939	174	180
8 - 1	34,06348	59,9923	73	206

Пл_общая,га
10,6