

Проект лесоразведения на лесном участке № 2 / 2 023 год

Субъект Российской Федерации: Ленинградская область

Лесной район: Балтийско-Белозерский таежный район

Характеристика местоположения участка:

Лесничество: Кингисеппское

Участковое лесничество: Ивангородское

Урочище:

№ квартала: 257 № выдела: 10

Кадастровый № земельного участка:

Категория площади лесоразведения (пески, овражно-балочные системы, рекультивируемые земли, осушенные болота, земли после сельскохозяйственного пользования, иные): Эксплуатационные, Карьер

Площадь участка, га: 14,2

(Материалы обследования участка при выборе способа лесоразведения, План участка, масштаб 1:10 000 прилагаются к Проекту)

Характеристика лесорастительных условий участка:

Рельеф участка (уклон): Равнинный

Гидрологические условия (увлажнение): Высокий уровень грунтовых вод

Почва: Влажные грубогумусные и торфянисто-грубогумусные, песчаные, супесчаные и суглинистые

Пригодность участка для работы техники: пригоден после расчистки территории

(пригоден без предварительных мероприятий, требуется проведение специальных мероприятий: террасирование, мелиорация, рекультивация)

Заселенность почвы вредными организмами: в связи с отсутствием признаков заселения обследование не проводилось

Обоснование проектируемой технологии лесоразведения: Правила лесовосстановления и лесоразведения (пост. Пр-ва РФ от 18.05.2022г. №897), Приказ Мин. Природы от 29.12.2021г. № 1024 «Об утверждении правил лесовосстановления», Лесохозяйственный регламент лесничества, Акт обследования участка

Основные лесные древесные породы: Ель, Сосна, Береза

породного состава создаваемых насаждений, с учетом особенностей производства работ на различных категориях земель: Отсутствуют

Обоснование проектируемого метода создания лесных насаждений: Лесохозяйственный регламент лесничества, Правила лесовосстановления, Технические условия месторождения

Сроки, этапы выполнения работ по лесоразведению: При весенней посадке 2023года

I этап 1-2квартал 2023 года – Подготовка лесного участка:

вынос в натуру лесного участка; полосная расчистка участка от древесно-кустарниковой растительности, с оставлением жизнеспособных деревьев хозяйственно-ценных пород Е,С,Б; Подготовка почвы механизированным и(или) комбинированным способом;

II этап 2-3квартал 2023 года – Посадка лесных культур;

III этап 3-4 квартал 2023 года – Уход за ЛК

IV этап 2-4 квартал 2024 года – Уход за ЛК, противопожарные мероприятия, дополнение ЛК (в случае необходимости)

V этап 2-4 квартал 2025 года – Уход за ЛК, противопожарные мероприятия, дополнение ЛК (в случае необходимости)

VI этап 2-3 квартал 2026 года – Уход за ЛК, противопожарные мероприятия, дополнение ЛК (в случае необходимости)

Требования к используемому для лесоразведения посадочному (посевному) материалу:

Порода : Ель обыкновенная

Вид посадочного материала: Сеянцы/саженцы с закрытой корневой системой

(сеянцы, саженцы - ОКС, ЗКС, селекционная категория происхождения семян, лесосеменной район)

Возраст, лет: 1

Высота, см: 12

Диаметр корневой шейки, мм: 2

Характеристика посевного материала:

Критерии оценки состояния созданных объектов лесоразведения для признания работ по лесоразведению выполненными:

Возраст лесомелиоративных насаждений, лет: не менее 3

Средняя высота деревьев, м: не менее 0.7

Показатель сомкнутости крон: не менее 0.5

Количество жизнеспособных деревьев и кустарников на единице площади, тыс. шт./га: не менее 2

Другие обусловленные спецификой вида создаваемых насаждений:

Проектируемый объем работ по лесоразведению:

Площадь лесоразведения, га: 14,2

Количество жизнеспособных растений основных лесных древесных пород, тыс. шт./га: 2,2

Количество жизнеспособных растений основных лесных древесных пород на всей площади, тыс. шт.: 31,24

Виды работ по формированию жизнеспособных растений основных лесных древесных пород в проектируемом количестве: Вынос в натуру лесного участка, полосная расчистка ручным способом от древесно-кустарниковой растительности, измельчение порубочных остатков с оставлением основных ценных лесобразующих пород естественного происхождения - Е, С, Б

Обработка почвы механизированным способом Бороздами через 6м, на глубину до 30см, прямолинейными или с плавным искривлением Трактором ТДТ-55 с плугом ПЛ-1

Метод и способ лесоразведения: ручная посадка под «меч Колесова»

Виды и способы их кратность:

При Весенней посадке:

Осень, соответствующая году посадки Осень-однократный, ручная оправка растений от завала травой и почвой, выжимания морозом, осень агротехнический (удаление травянистой растительности)

1й год, следующий за годом посадки: двух-кратный, Весна-ручная оправка растений от завала травой и почвой, выжимания морозом, Осень агротехнический (удаление травянистой растительности)

2й год, следующий за годом посадки: двух-кратный, Весна-ручная оправка растений от завала травой и почвой, выжимания морозом, Осень агротехнический (удаление травянистой растительности)

3й год, следующий за годом посадки: Весна-одно-кратный, ручная оправка растений от завала травой и почвой, выжимания морозом

Дополнение лесных культур производится с приживаемостью 25-85% и неравномерным отпадом по площади участка вне зависимости от приживаемости, по итогам инвентаризаций.

Проведения противопожарных мероприятий:

устройство мин. полос шириной 1,4м по периметру участка

Уход за противопожарными объектами:

Первые 3 года – ежегодное обновление мин. полос по периметру участка.

Исполнитель(и):

Генеральный директор ООО "Престиж"

Должность (При наличии)

ЭЛЕКТРОННОЙ ПОДПИСЬЮ

Сертификат: 01 9A 38 D5 00 16 AF 79 95 4A D2 42 05 8B 64 86 F2

Владелец: Трофимов Сергей Алексеевич, ООО "ПРЕСТИЖ",

Действителен: с 20.09.2022 по 20.12.2023

Подпись

Трофимов Сергей Алексеевич

(Фамилия, имя, отчество - последнее при наличии)

06.02.2023

Число, месяц, год

АКТ
ОБСЛЕДОВАНИЯ УЧАСТКА ПРИ ВЫБОРЕ СПОСОБА И ТЕХНОЛОГИИ
ЛЕСОРАЗВЕДЕНИЯ

Характеристика местоположения лесного участка

| | |
|---------------------------|----------------------|
| 1. Лесничество | <u>Кингисеппское</u> |
| 2. Участковое лесничество | <u>Ивангородское</u> |
| 3. Номер квартала | <u>257</u> |
| 4. Номер выдела | <u>10</u> |

5. Арендатор, реквизиты док-та, номер декларации: ООО "РусХимАльянс" Для проведения компенсационного лесовосстановления земель, вырубленных в соответствии с Лесной декларацией №1-2020 от 30.06.2020
и Договором аренды лесного участка №1517/ДС-2020-01 от 06.04.2020г.

| | |
|--|----------------|
| 6. Площадь участка, с точностью до 0,0000 га | <u>14,2000</u> |
| 7. Категория площади лесоразведения | <u>Карьер</u> |

8. Условия для работы техники

| | |
|-------------------------------------|---|
| 8.1. Захламленность | <u>средняя</u> |
| 8.2. Доступность для работы техники | <u>Доступно после предварительной расчистки</u> |

9. Характеристика природно-климатических и лесорастительных условий участка

| | |
|-------------------------------|---|
| 9.1. Лесорастительная зона | <u>Таежная</u> |
| 9.2. Лесной район | <u>Балтийско-Белозерский</u> |
| 9.3. Целевое назначение лесов | <u>Эксплуатационные</u> |
| 9.4. Рельеф | <u>Равнинный</u> |
| 9.5. Почва | <u>Влажные грубогумусные и торфянисто-грубогумусные, песчаные, супесчаные и суглинистые</u> |

| | |
|--|----------|
| 9.6. Тип леса (тип лесорастительных условий) | <u>-</u> |
|--|----------|

| | |
|-------------------------------|----------------|
| 9.7. Степень задернения почвы | <u>средняя</u> |
|-------------------------------|----------------|

| | |
|---------------------------------|----------|
| 9.8. Количество пней на участке | <u>-</u> |
|---------------------------------|----------|

| | |
|---|------------|
| 10. Наличие подроста/ естественного возобновления | <u>Нет</u> |
|---|------------|

| | | |
|----------------------|----------|-----------|
| 10.1. Средняя высота | <u>-</u> | <u>м.</u> |
|----------------------|----------|-----------|

| | | |
|-----------------------|----------|------------|
| 10.2. Средний возраст | <u>-</u> | <u>лет</u> |
|-----------------------|----------|------------|

| | | |
|--------------------------------|--------------------|--|
| 10.3. Распределение по площади | <u>Равномерное</u> | |
|--------------------------------|--------------------|--|

11. Характеристика санитарного состояния: в связи с отсутствием признаков заселения вредных организмов, обследование не проводилось

| | |
|---------------------------|----------------------|
| 12. Способ лесоразведения | <u>Искусственное</u> |
|---------------------------|----------------------|

| | |
|---------------------------------|-------------------------|
| 12.1. Главная (целевая) порода: | <u>Ель обыкновенная</u> |
|---------------------------------|-------------------------|

| | |
|---------------------------|--------------------------|
| 12.2. Срок лесоразведения | <u>1-3 кв. 2023 года</u> |
|---------------------------|--------------------------|

| | | | | | |
|----------------------------------|---------------|-----|------------|-----|------------|
| 12.3 Густота посадки, тыс. шт/га | При посадке : | ЗКС | <u>2,2</u> | ОКС | <u>3,3</u> |
|----------------------------------|---------------|-----|------------|-----|------------|

13. Необходимость проведения предварительных и сопутствующих мероприятий:

| | |
|---------------------------------|---|
| 13.1. Расчистка, осушение и пр. | <u>Полосная расчистка от древесно-кустарниковой растительности, с оставлением жизнеспособных деревьев хозяйственно-ценных пород Е,С,Б</u> |
|---------------------------------|---|

| | |
|------------------|---------------------|
| 13.2. Санитарные | <u>Не требуются</u> |
|------------------|---------------------|

| | |
|-----------------------|--|
| 13.3. Противопожарные | <u>Создание минерализованной полосы по периметру участка</u> |
|-----------------------|--|

| | |
|------------------------|---------|
| 13.4. Иные мероприятия | <u></u> |
|------------------------|---------|

Обследование проведено:

Представитель лесопользователя:

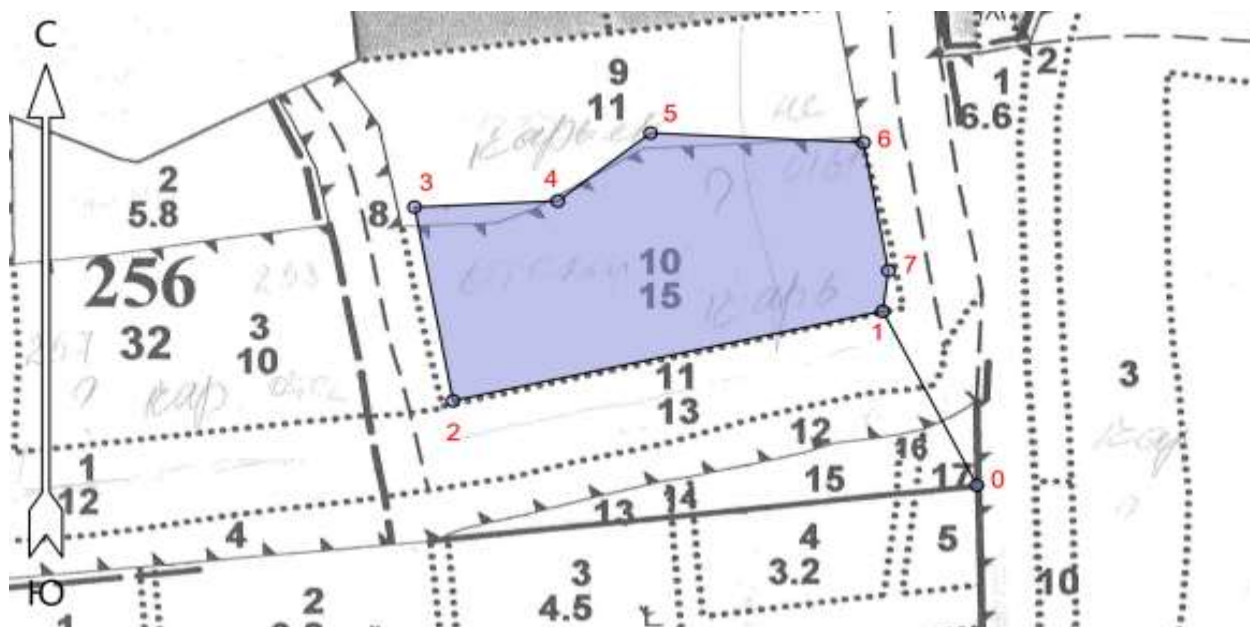
Ген. Директор ООО "Престиж" Трофимов С.А. 28.10.2022

должность (Ф.И.О.) (подпись, число)

План участка для проведения компенсационного лесовосстановления

ООО "РусХимАльянс" Для проведения компенсационного лесовосстановления земель, вырубленных в соответствии с Лесной декларацией №1-2020 от 30.06.2020 и Договором аренды лесного участка №1517/ДС-2020-01 от 06.04.2020г.

Лесничество (лесопарк) Кингисеппское
 Участковое лесничество Ивангородское
 Урочище (при наличии) -
 Номер(а) лесного квартала 257
 Номер(а) лесотаксационного выдела(выделов) 10
 Масштаб 1:10 000



Экспликация участка

| Номера точек | Широта | Долгота | Азимуты | Длина | | |
|------------------|---------------------|--------------|--------------------------|----------|------------------|----------------|
| Привязка | | | | | | |
| 0 - 1 | 59.35993 | 28.33177 | 324° | 258 | | |
| Объект | | | | | | |
| Катег. Земель | Площадь участка, га | Номера точек | Геодезические координаты | | Азимуты линий, ° | Длина линий, м |
| | | | Широта | Долгота | | |
| Эксплуатационные | 14,2000 | 1 - 2 | 59.36200 | 28.32973 | 248° | 542 |
| | | 2 - 3 | 59.36094 | 28.32040 | 341° | 261 |
| | | 3 - 4 | 59.36324 | 28.31956 | 78° | 177 |
| | | 4 - 5 | 59.36331 | 28.32267 | 43° | 146 |
| | | 5 - 6 | 59.36412 | 28.32469 | 84° | 262 |
| | | 6 - 7 | 59.36401 | 28.32931 | 161° | 172 |
| | | 7 - 1 | 59.36249 | 28.32985 | 178° | 54 |

* Геодезические координаты получены при помощи GARMIN GPSMAP 64st. В системе координат WGS 84