

## Проект лесоразведения на лесном участке № 132 / 2 023 год

Субъект Российской Федерации: Ленинградская область

Лесной район: Балтийско-Белозерский таежный район

### Характеристика местоположения участка:

Лесничество: Лужское

Участковое лесничество: Чоловское

Урочище:

№ квартала: 5 № выдела: 19

Кадастровый № земельного участка:

Категория площади лесоразведения (пески, овражно-балочные системы, рекультивируемые земли, осушенные болота, земли после сельскохозяйственного пользования, иные): Эксплуатационные, Сенокос

Площадь участка, га: 1,3

(Материалы обследования участка при выборе способа лесоразведения, План участка, масштаб 1:10 000 прилагаются к Проекту)

### Характеристика лесорастительных условий участка:

Рельеф участка (уклон): Равнинный

Гидрологические условия (увлажнение): Высокий уровень грунтовых вод

Почва: Влажные грубогумусные и торфянисто-грубогумусные, песчаные, супесчаные и суглинистые

Пригодность участка для работы техники: пригоден после расчистки территории

(пригоден без предварительных мероприятий, требуется проведение специальных мероприятий: террасирование, мелиорация, рекультивация)

Заселенность почвы вредными организмами: в связи с отсутствием признаков заселения обследование не проводилось

Обоснование проектируемой технологии лесоразведения: Правила лесовосстановления и лесоразведения (пост. Пр-ва РФ от 18.05.2022г. №897), Приказ Мин. Природы от 29.12.2021г. № 1024 «Об утверждении правил лесовосстановления», Лесохозяйственный регламент лесничества, Акт обследования участка

Основные лесные древесные породы: Сосна, Ель, Береза

породного состава создаваемых насаждений, с учетом особенностей производства работ на различных категориях земель: Отсутствуют

Обоснование проектируемого метода создания лесных насаждений: Лесохозяйственный регламент лесничества, Правила лесовосстановления, Технические условия месторождения

Сроки, этапы выполнения работ по лесоразведению: При весенней посадке 2023года

I этап 1-2квартал 2023 года – Подготовка лесного участка:

вынос в натуру лесного участка; полосная расчистка участка от древесно-кустарниковой растительности, с оставлением жизнеспособных деревьев хозяйственно-ценных пород Е,С,Б; Подготовка почвы механизированным и(или) комбинированным способом;

II этап 2-3квартал 2023 года – Посадка лесных культур;

III этап 3-4 квартал 2023 года – Уход за ЛК

IV этап 2-4 квартал 2024 года – Уход за ЛК, противопожарные мероприятия, дополнение ЛК (в случае необходимости)

V этап 2-4 квартал 2025 года – Уход за ЛК, противопожарные мероприятия, дополнение ЛК (в случае необходимости)

VI этап 2-3 квартал 2026 года – Уход за ЛК, противопожарные мероприятия, дополнение ЛК (в случае необходимости)

### Требования к используемому для лесоразведения посадочному (посевному) материалу:

Порода : Сосна обыкновенная

Вид посадочного материала: Сеянцы/саженцы с закрытой корневой системой

(сеянцы, саженцы - ОКС, ЗКС, селекционная категория происхождения семян, лесосеменной район)

Возраст, лет: 1

Высота, см: 12

Диаметр корневой шейки, мм: 2

### Характеристика посевного материала:

**Критерии оценки состояния созданных объектов лесоразведения для признания работ по лесоразведению выполненными:**

Возраст лесомелиоративных насаждений, лет: не менее 3

Средняя высота деревьев, м: не менее 1

Показатель сомкнутости крон: не менее 0.5

Количество жизнеспособных деревьев и кустарников на единице площади, тыс. шт./га: не менее 2

Другие обусловленные спецификой вида создаваемых насаждений:

**Проектируемый объем работ по лесоразведению:**

Площадь лесоразведения, га: 1,3

Количество жизнеспособных растений основных лесных древесных пород, тыс. шт./га: 2,2

Количество жизнеспособных растений основных лесных древесных пород на всей площади, тыс. шт.: 2,86

Виды работ по формированию жизнеспособных растений основных лесных древесных пород в проектируемом количестве: Вынос в натуру лесного участка, полосная расчистка ручным способом от древесно-кустарниковой растительности, измельчение порубочных остатков с оставлением основных ценных лесобразующих пород естественного происхождения - Е, С, Б

Обработка почвы механизированным способом Бороздами через 6м, на глубину до 30см, прямолинейными или с плавным искривлением Трактором ТДТ-55 с плугом ПЛ-1

Метод и способ лесоразведения: ручная посадка под «меч Колесова»

Виды и способы их кратность:

При Весенней посадке:

Осень, соответствующая году посадки Осень-однократный, ручная оправка растений от завала травой и почвой, выжимания морозом, осень агротехнический (удаление травянистой растительности)

1й год, следующий за годом посадки: двух-кратный, Весна-ручная оправка растений от завала травой и почвой, выжимания морозом, Осень агротехнический (удаление травянистой растительности)

2й год, следующий за годом посадки: двух-кратный, Весна-ручная оправка растений от завала травой и почвой, выжимания морозом, Осень агротехнический (удаление травянистой растительности)

3й год, следующий за годом посадки: Весна-одно-кратный, ручная оправка растений от завала травой и почвой, выжимания морозом

Дополнение лесных культур производится с приживаемостью 25-85% и неравномерным отпадом по площади участка вне зависимости от приживаемости, по итогам инвентаризаций.

Проведения противопожарных мероприятий:

устройство мин. полос шириной 1,4м по периметру участка

Уход за противопожарными объектами:

Первые 3 года – ежегодное обновление мин. полос по периметру участка.

**Исполнитель(и):**

Генеральный директор ООО "Престиж"

Должность (При наличии)

**ЭЛЕКТРОННОЙ ПОДПИСЬЮ**

Сертификат: 01 9A 38 D5 00 16 AF 79 95 4A D2 42 05 8B 64 86 F2  
Владелец: Трофимов Сергей Алексеевич, ООО "ПРЕСТИЖ",  
Действителен: с 20.09.2022 по 20.12.2023

Подпись

Трофимов Сергей Алексеевич

(Фамилия, имя, отчество - последнее при наличии)

06.02.2023

Число, месяц, год

**АКТ  
ОБСЛЕДОВАНИЯ УЧАСТКА ПРИ ВЫБОРЕ СПОСОБА И ТЕХНОЛОГИИ  
ЛЕСОРАЗВЕДЕНИЯ**

Характеристика местоположения лесного участка

1. Лесничество	Лужское
2. Участковое лесничество	Чоловское
3. Номер квартала	5
4. Номер выдела	19

5. Арендатор, реквизиты док-та, номер декларации: ООО "Русхимальянс" Для проведения компенсационного лесовосстановления земель, вырубленных в соответствии с Лесной декларацией №1-2021 от 24.05.2021 и Договором аренды лесного участка №1676/ДС-2021-04 от 23.04.2021г.

6. Площадь участка, с точностью до 0,0000 га	1,3000
7. Категория площади лесоразведения	Сенокос
8. Условия для работы техники	
8.1. Захламленность	средняя
8.2. Доступность для работы техники	Доступно после предварительной расчистки
9. Характеристика природно-климатических и лесорастительных условий участка	
9.1. Лесорастительная зона	Таежная
9.2. Лесной район	Балтийско-Белозерский
9.3. Целевое назначение лесов	Эксплуатационные
9.4. Рельеф	Равнинный
9.5. Почва	Влажные грубогумусные и торфянисто-грубогумусные, песчаные, супесчаные и суглинистые
9.6. Тип леса (тип лесорастительных условий)	-
9.7. Степень задернения почвы	средняя
9.8. Количество пней на участке	-
10. Наличие подроста/ естественного возобновления	Нет
10.1. Средняя высота	- м.
10.2. Средний возраст	- лет
10.3. Распределение по площади	Равномерное
11. Характеристика санитарного состояния:	в связи с отсутствием признаков заселения вредных организмов, обследование не проводилось
12. Способ лесоразведения	Искусственное
12.1. Главная (целевая) порода:	Сосна обыкновенная
12.2. Срок лесоразведения	1-3 кв. 2023 года
12.3. Густота посадки, тыс. шт/га	При посадке : ЗКС 2,2 ОКС 3,3
13. Необходимость проведения предварительных и сопутствующих мероприятий:	
13.1. Расчистка, осушение и пр.	Полосная расчистка от древесно-кустарниковой растительности, с оставлением жизнеспособных деревьев хозяйственно-ценных пород Е,С,Б
13.2. Санитарные	Не требуются
13.3. Противопожарные	Создание минерализованной полосы по периметру участка
13.4. Иные мероприятия	

Обследование проведено:

Представитель лесопользователя:

Генеральный директор ООО "Престиж" Трофимов С.А. \_\_\_\_\_ 20.10.2022

должность (Ф.И.О.) (подпись, число)

Представитель лесничества: \_\_\_\_\_

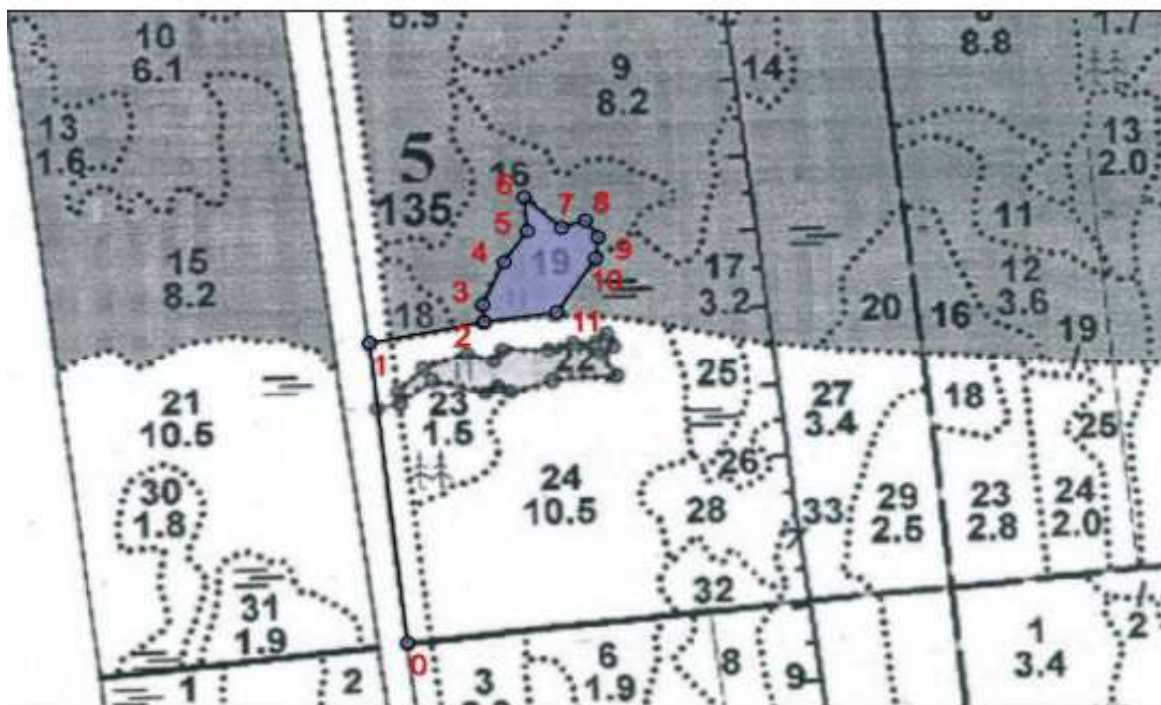
инженер по л.в.с. Баранова И.А. \_\_\_\_\_ 03.02.2023

должность (Ф.И.О.) (подпись, число)

План участка для проведения компенсационного лесовосстановления

**ООО "Русхимальянс" Для проведения компенсационного лесовосстановления земель, вырубленных в соответствии с Лесной декларацией №1-2021 от 24.05.2021 и Договором аренды лесного участка №1676/ДС-2021-04 от 23.04.2021г.**

Лесничество (лесопарк) Лужское  
 Участковое лесничество Чоловское  
 Урочище (при наличии) -  
 Номер(а) лесного квартала 5  
 Номер(а) лесотаксационного выдела(выделов) 19  
 Масштаб 1:10 000



Экспликация участка

Номера точек	Широта	Долгота	Азимуты	Длина		
Привязка						
0 - 1	59.02429	30.42217	345°	400		
1 - 2	59.02786	30.42135	71°	144		
Объект						
Катег. Земель	Площадь участка, га	Номера точек	Геодезические координаты		Азимуты линий, °	Длина линий, м
			Широта	Долгота		
Эксплуатационные	1,3000	2 - 3	59.02810	30.42382	348°	23
		3 - 4	59.02831	30.42379	17°	62
		4 - 5	59.02881	30.42425	27°	50
		5 - 6	59.02918	30.42475	347°	45
		6 - 7	59.02958	30.42468	123°	61
		7 - 8	59.02923	30.42549	64°	31
		8 - 9	59.02931	30.42600	137°	27
		9 - 10	59.02911	30.42627	178°	28
		10 - 11	59.02886	30.42622	206°	86
		11 - 2	59.02822	30.42538	254°	90

\* Геодезические координаты получены при помощи GARMIN GPSMAP 64st. В системе координат WGS 84