



**Критерии оценки состояния созданных объектов лесоразведения для признания работ по лесоразведению выполненными:**

Возраст лесомелиоративных насаждений, лет: не менее 3

Средняя высота деревьев, м: не менее 1

Показатель сомкнутости крон: не менее 0.5

Количество жизнеспособных деревьев и кустарников на единице площади, тыс. шт./га: не менее 2

Другие обусловленные спецификой вида создаваемых насаждений:

**Проектируемый объем работ по лесоразведению:**

Площадь лесоразведения, га: 0,3801

Количество жизнеспособных растений основных лесных древесных пород, тыс. шт./га: 2,2

Количество жизнеспособных растений основных лесных древесных пород на всей площади, тыс. шт.: 0,836

Виды работ по формированию жизнеспособных растений основных лесных древесных пород в проектируемом количестве: Вынос в натуру лесного участка, полосная расчистка ручным способом от древесно-кустарниковой растительности, измельчение порубочных остатков с оставлением основных ценных лесобразующих пород естественного происхождения - Е, С, Б

Обработка почвы механизированным способом Бороздами через 6м, на глубину до 30см, прямолинейными или с плавным искривлением Трактором ТДТ-55 с плугом ПЛ-1

Метод и способ лесоразведения: ручная посадка под «меч Колесова»

Виды и способы их кратность:

При Весенней посадке:

Осень, соответствующая году посадки Осень-однократный, ручная оправка растений от завала травой и почвой, выжимания морозом, осень агротехнический (удаление травянистой растительности)

1й год, следующий за годом посадки: двух-кратный, Весна-ручная оправка растений от завала травой и почвой, выжимания морозом, Осень агротехнический (удаление травянистой растительности)

2й год, следующий за годом посадки: двух-кратный, Весна-ручная оправка растений от завала травой и почвой, выжимания морозом, Осень агротехнический (удаление травянистой растительности)

3й год, следующий за годом посадки: Весна-одно-кратный, ручная оправка растений от завала травой и почвой, выжимания морозом

Дополнение лесных культур производится с приживаемостью 25-85% и неравномерным отпадом по площади участка вне зависимости от приживаемости, по итогам инвентаризаций.

Проведения противопожарных мероприятий:

устройство мин. полос шириной 1,4м по периметру участка

Уход за противопожарными объектами:

Первые 3 года – ежегодное обновление мин. полос по периметру участка.

**Исполнитель(и):**

Генеральный директор ООО "Престиж"

Должность (При наличии)

**ЭЛЕКТРОННОЙ ПОДПИСЬЮ**

Сертификат: 01 9A 38 D5 00 16 AF 79 95 4A D2 42 05 8B 64 86 F2  
Владелец: Трофимов Сергей Алексеевич, ООО "ПРЕСТИЖ",  
Действителен: с 20.09.2022 по 20.12.2023

Подпись

Трофимов Сергей Алексеевич

(Фамилия, имя, отчество - последнее при наличии)

06.02.2023

Число, месяц, год

**АКТ**  
**ОБСЛЕДОВАНИЯ УЧАСТКА ПРИ ВЫБОРЕ СПОСОБА И ТЕХНОЛОГИИ**  
**ЛЕСОРАЗВЕДЕНИЯ**

Характеристика местоположения лесного участка

1. Лесничество	Кингисеппское
2. Участковое лесничество	Усть-Лужское
3. Номер квартала	5
4. Номер выдела	1

5. Арендатор, реквизиты док-та, номер декларации: ООО "РусХимАльянс" Для проведения компенсационного лесовосстановления земель, вырубленных в соответствии с Лесной декларацией №1-2020 от 25.02.2020г. и Договором аренды лесного участка №1144/ДС-2018-11 от 26.11.2018г. на площади 0,0063га ; Лесной декларацией №1-2020 от 30.06.2020 и Договором аренды лесного участка №1517/ДС-2020-01 от 06.04.2020г. на площади 0,3738га.

6. Площадь участка, с точностью до 0,0000 га	0,3801
7. Категория площади лесоразведения	Выгон
8. Условия для работы техники	
8.1. Захламленность	средняя
8.2. Доступность для работы техники	<u>Доступно после предварительной расчистки</u>
9. Характеристика природно-климатических и лесорастительных условий участка	
9.1. Лесорастительная зона	Таежная
9.2. Лесной район	Балтийско-Белозерский
9.3. Целевое назначение лесов	Защитные
9.4. Рельеф	Равнинный
9.5. Почва	Влажные грубогумусные и торфянисто-грубогумусные, песчаные, супесчаные и суглинистые
9.6. Тип леса (тип лесорастительных условий)	-
9.7. Степень задернения почвы	средняя
9.8. Количество пней на участке	-
10. Наличие подроста/ естественного возобновления	Нет
10.1. Средняя высота	- м.
10.2. Средний возраст	- лет
10.3. Распределение по площади	Равномерное
11. Характеристика санитарного состояния:	<u>в связи с отсутствием признаков заселения вредных организмов, обследование не проводилось</u>
12. Способ лесоразведения	Искусственное
12.1. Главная (целевая) порода:	Сосна обыкновенная
12.2. Срок лесоразведения	1-3 кв. 2023 года
12.3 Густота посадки, тыс. шт/га	При посадке : ЗКС <u>2,2</u> ОКС <u>3,3</u>
13. Необходимость проведения предварительных и сопутствующих мероприятий:	
13.1. Расчистка, осушение и пр.	<u>Полосная расчистка от древесно-кустарниковой растительности, с оставлением жизнеспособных деревьев хозяйственно-ценных пород Е,С,Б</u>
13.2. Санитарные	Не требуются
13.3. Противопожарные	Создание минерализованной полосы по периметру участка
13.4 Иные мероприятия	
Обследование проведено:	
Представитель лесопользователя:	
Ген. Директор ООО "Престиж" Трофимов С.А.	28.10.2022
должность (Ф.И.О.) (подпись, число)	

План участка для проведения компенсационного лесовосстановления  
**ООО "РусХимАльянс" Для проведения компенсационного лесовосстановления земель, вырубленных в соответствии с**  
**Лесной декларацией №1-2020 от 25.02.2020г. и Договором аренды лесного участка №1144/ДС-2018-11 от 26.11.2018г. ;**  
**Лесной декларацией №1-2020 от 30.06.2020 и Договором аренды лесного участка №1517/ДС-2020-01 от 06.04.2020г.**

Лесничество (лесопарк) Кингисеппское

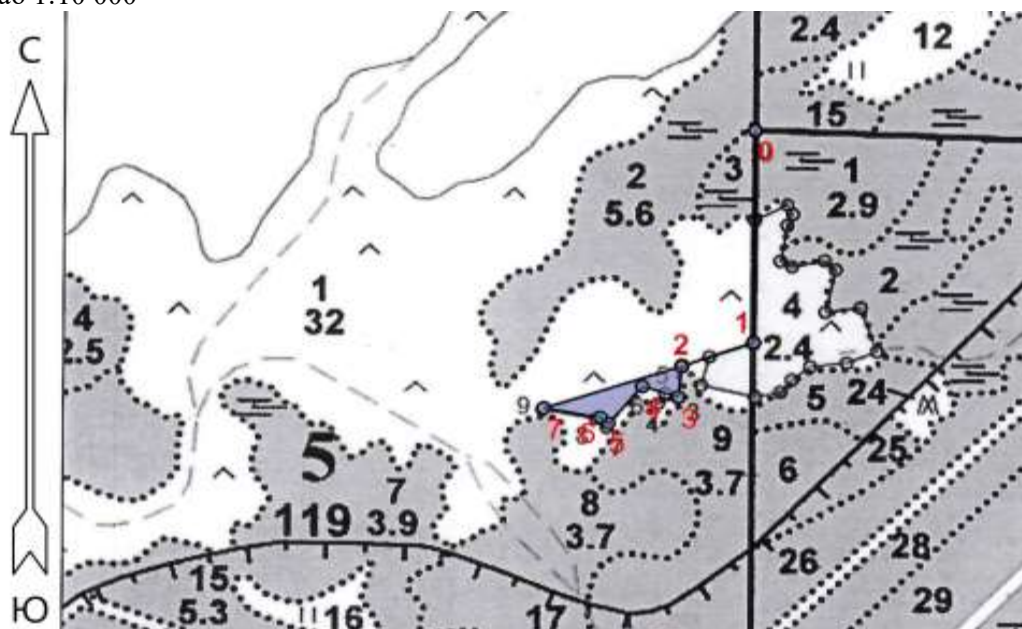
Участковое лесничество Усть-Лужское

Урочище (при наличии) -

Номер(а) лесного квартала 5

Номер(а) лесотаксационного выдела(выделов) 1

Масштаб 1:10 000



Экспликация участка

Номера точек	Широта	Долгота	Азимуты	Длина		
Привязка						
0 - 1	59.75330	28.05433	180°.30'	281		
1 - 2	59.75077	28.05429	250°.00'	94		
Объект						
Катег. Земель	Площадь участка, га	Номера точек	Геодезические координаты		Азимуты линий, °	Длина линий, м
			Широта	Долгота		
Защитные	0,3801	2 - 3	59.75049	28.05271	186°.00'	40
		3 - 4	59.75013	28.05264	287°.30'	46
		4 - 5	59.75025	28.05186	221°.00'	64
		5 - 6	59.74981	28.05110	308°.30'	12
		6 - 7	59.74988	28.05093	280°.30'	70
		7 - 2	59.75000	28.04969	72°.00'	178

\* Геодезические координаты получены при помощи GARMIN GPSMAP 64st. В системе координат WGS 84