

Проект лесовосстановления на лесном участке № 4-2024 / 2024 год

Лесовосстановление: искусственное (естественное, искусственное, комбинированное)

Субъект Российской Федерации: Ленинградская область

Лесной район: Балтийско-Белозерский таежный район

Характеристика местоположения лесного участка:

Лесничество: Подпорожское

Участковое лесничество: Онежское

Урочище:

№ Квартала: 52

№ Выдела: 8,15

Площадь лесного участка, га: 13

(исходные данные для проекта лесовосстановления: материалы обследования лесного участка при выборе способа лесовосстановления, план лесного участка, масштаб 1:10 000 прилагаются к проекту лесовосстановления)

Характеристика лесорастительных условий лесного участка:

Рельеф участка (уклон): Хорошо дренированная равнина с участками ослабленного стока

Гидрологические условия (увлажнение): Глубокое залегание грунтовых вод

Почва: Модергумусная, подзолистая, суглинистая, свежая

Характеристика площадей лесного участка:

Вырубка 2022 года, Кисличник свежий (КС С2)

(вырубки, гари, прогалины, иные не занятые лесными насаждениями или предназначенные для лесовосстановления земли)

Характеристика вырубки:

Количество пней, тыс. штук/га: 0,44

Характер и размещение оставленных деревьев и кустарников (куртины, полосы, групповое, равномерное): нет

Степень задернения почвы (слабая, средняя, сильная): слабая

Степень минерализации почвы (% от площади лесного участка): 0%

Состояние очистки от порубочных остатков и валежника (захламленность, м3): отсутствует (до 5 м.куб/га)

а) отсутствует (до 5 м3/га); б) слабая (5-20 м3/га); в) средняя (20-50 м3/га); г) сильная (более 50 м3/га).

Категория доступности для техники: доступная

а) доступная;

б) требуется узкополосная расчистка без корчевки пней;

в) требуется узкополосная расчистка;

г) требуется широкополосная расчистка с корчевкой пней.

Характеристика имеющихся подроста и молодняка лесных древесных пород:

Нет подроста и молодняка

Проектируемый способ лесовосстановления:

искусственное лесовосстановление

(естественное лесовосстановление, искусственное лесовосстановление, комбинированное лесовосстановление (посев, посадка))

Обоснование проектируемого способа лесовосстановления основных лесных древесных пород восстанавливаемых лесов с учетом особенностей производства работ в различных категориях защитных лесов и особо защитных участках лесов (для лесных участков, предназначенных для проведения лесовосстановления, на которых лесовосстановительные мероприятия осуществляются лицами, указанными в подпункте "а" пункта 6 Правил, государственными (муниципальными) учреждениями, указанными в подпункте "б" пункта 6 Правил)

Технология искусственного лесовосстановления применяется ввиду невозможности обеспечения предварительного возобновления жизнеспособным подростом. Выбор главной древесной породы обусловлен соответствием типу лесорастительных условий.

Сроки и технологии (методы) выполнения работ по лесовосстановлению (для лесных участков, предназначенных для проведения лесовосстановления, на которых лесовосстановительные мероприятия осуществляются лицами, указанными в подпункте "а" пункта 6 Правил, государственными (муниципальными) учреждениями, указанными в подпункте "б" пункта 6 Правил)

Подготовка почвы (Осень 2023 год) частичная, бороздами трактором ТДТ-55 с плугом ПЛ-1, глубина обработки почвы до 15 см с формированием двух пластов шириной не менее 50 см, борозды шириной до 1,0 м , через 3,5-4,5 м.

Посев : Весна 2024 года. Посев семян ели рядовой ручным способом по бороздам. Расстояние между рядами 3,5-4,5 м .

Сроки и технологии (методы) выполнения работ по агротехническим уходам (для лесных участков, предназначенных для проведения лесовосстановления, на которых лесовосстановительные мероприятия осуществляются лицами, указанными в подпункте "а" пункта 6 Правил, государственными (муниципальными) учреждениями, указанными в подпункте "б" пункта 6 Правил)

Ручная оправка растений от завала травой и почвой, скашивание травянистой и древесно-кустарниковой растительности механическими средствами. Дополнение лесных культур по необходимости. Сроки проведения 2024-2030 гг

Сроки и технологии (методы) выполнения работ по лесоводственным уходам (для лесных участков, предназначенных для проведения лесовосстановления, на которых лесовосстановительные мероприятия осуществляются лицами, указанными в подпункте "а" пункта 6 Правил, государственными (муниципальными) учреждениями, указанными в подпункте "б" пункта 6 Правил)

Механизированное уничтожение нежелательной древесно-кустарниковой растительности. Сроки проведения 2027-2031 гг.

Требования к используемому для лесовосстановления посадочному (посевному) материалу:

Характеристика посевного материала:

Порода: Ель обыкновенная

Класс качества семян: 1

Селекционная категория: Нормальная

Место происхождения (лесосеменной район): Вологодская область , 2 лесосеменной район

Требования к молоднякам, площади которых подлежат отнесению к землям, на которых расположены леса, для признания работ по лесовосстановлению законченными (для лесных участков, предназначенных для проведения лесовосстановления, на которых лесовосстановительные мероприятия осуществляются лицами, указанными в подпункте "а" пункта 6 Правил, государственными (муниципальными) учреждениями, указанными в подпункте "б" пункта 6 Правил):

Порода: Ель

Возраст, лет: 9 лет

Количество деревьев основных лесных древесных пород, тыс. штук/га: не менее 1,7

Средняя высота, м: не менее 0,7 м .

Объем работ по лесовосстановлению (площадь лесовосстановления, га) (для лесных участков, предназначенных для проведения лесовосстановления, на которых лесовосстановительные мероприятия осуществляются лицами, указанными в подпункте "а" пункта 6 Правил, государственными (муниципальными) учреждениями, указанными в подпункте "б" пункта 6 Правил)

13

Проектируемый объем работ по лесовосстановлению (для лесных участков, предназначенных для проведения лесовосстановления, на которых лесовосстановительные мероприятия осуществляются лицами, указанными в подпункте "а" пункта 6 Правил, государственными (муниципальными) учреждениями, указанными в подпункте "б" пункта 6 Правил):

площадь лесовосстановления, га: 13

количество жизнеспособных растений основных лесных древесных пород, тыс.штук /га: 4,1

количество жизнеспособных растений основных лесных древесных пород на всей площади, тыс. штук: 53,3

Исполнитель работ по лесовосстановлению:

**ДОКУМЕНТ ПОДПИСАН
ЭЛЕКТРОННОЙ ПОДПИСЬЮ**

Сертификат: 01 BD C8 8F 00 D3 AF C9 99 42 C0 65 7A 49 31 98 0A
Владелец: ФЕДУЛИН МИХАИЛ СЕРГЕЕВИЧ, ООО "МАРЛЕН",
Действителен: с 28.03.2023 по 28.06.2024

Директор

Должность (При наличии)

Подпись

Федулин Михаил Сергеевич
(Фамилия, имя, отчество -
последнее при наличии)

18.04.2024

Число, месяц, год

**Карточка обследования лесного участка при выборе способа и технологии
лесовосстановления**

1. Лесничество Подпорожское
2. Участковое лесничество Онежское
3. Номер квартала 52
4. Номер выдела 8, 15
5. Арендатор, номер договора аренды: ООО «Марлен», 2-2008-12-75-3 от 10.12.2008 года
6. Площадь участка, га 13,0 га
7. План участка (прилагается к Карточке)
8. Категория площади: лесовосстановления Вырубка 2022 года
вырубка, гарь, иная (год, месяц)
9. Исходный породный состав участка лесовосстановления, в.8 7Ос3Б, в.15 4Б3Ос2С1Е
10. Условия для работы техники:
 - 10.1. Количество пней, тыс.шт./га: всего 0,44, ср. диаметр 0,26 м
 - 10.2. Захламленность, куб.м/га отсутствует - менее 5 куб.м/га
отсутствует - менее 5 куб.м/га, слабая - 5 - 20 куб.м/га, средняя - 20 - 50 куб.м/га, сильная > 50 куб.м/га
 - 10.3. Доступность для работы техники доступная
11. Характеристика природно-климатических и лесорастительных условий лесного участка:
 - 11.1. Лесорастительная зона Таежная
 - 11.2. Лесной район Балтийско-Белозерский
 - 11.3. Целевое назначение лесов Эксплуатационные леса
 - 11.4. Рельеф Хорошо дренированная равнина с участками ослабленного стока
 - 11.5. Почва Модергумусная, подзолистая, суглинистая, свежая
тип, степень увлажнения
 - 11.6. Тип леса, тип лесорастительных условий Кисличник свежий (КС С2)
 - 11.7. Степень задернения почвы Слабая
отсутствует - до 10%, слабая - 11 - 30%, средняя - 31 - 50%, сильная > 50%
12. Характеристика подроста главных (целевых) пород:
 - 12.1. Средняя высота _____ м,
 - 12.2. Средний возраст _____ лет,
 - 12.3. Количество, всего _____ тыс.шт./га, в том числе по породам _____
 - 12.4. Категория густоты _____
редкий, средний, густой
 - 12.5. Распределение по площади _____
равномерное, неравномерное, групповое
 - 12.6. Жизнеспособность подроста _____
жизнеспособный, нежизнеспособный
13. Характеристика возобновления мягколиственных пород:
 - 13.1. Порода _____, 13.2. Количество _____ тыс.шт./га,
 - 13.3. Средняя высота _____ м
14. Источники обсеменения Стена леса
порода, источник: одиночные (шт./га), куртины, полосы, стены леса
15. Характеристика санитарного состояния В связи с отсутствием признаков заселения вредными организмами, обследование участка не

проводилось

заселенность вредными организмами, болезни леса

16. Предложения для разработки Проекта лесовосстановления:

16.1. Способ лесовосстановления

Искусственный

естественный, искусственный (лесные культуры), комбинированный

16.2. Главные (целевые) породы

Ель

16.3. Срок лесовосстановления 2024 год

начало, окончание (месяц, год)

17. Необходимость проведения предварительных и сопутствующих мероприятий: Не проектируются

17.1. Очистка вырубки, гари

17.2. Санитарные

17.3. Противопожарные

17.4. Иные предложения

Исполнитель арендатора :

Гл. технолог ООО «Марлен»
должность


подпись

Ошнурова А.С. 05.09.2023
Ф.И.О. дата

Представитель лесничества :

Гл. лесничий Подпорожского
Лесничества



Герасов Н.Л. 05.09.2023
Ф.И.О. дата

**План участка для проведения лесовосстановления
(создание лесных культур)**

Весна 2024 г.

Арендатор лесного участка:

ООО "Марлен" , Дог. ар №2-2008-12-75-3 от 10.12.2008 года

Площадь участка:

13.0 га

План участка

Лесничество (лесопарк):

Подпорожское

Участковое лесничество:

Онежское

Урочище (при наличии):

Номер(а) лесного квартала:

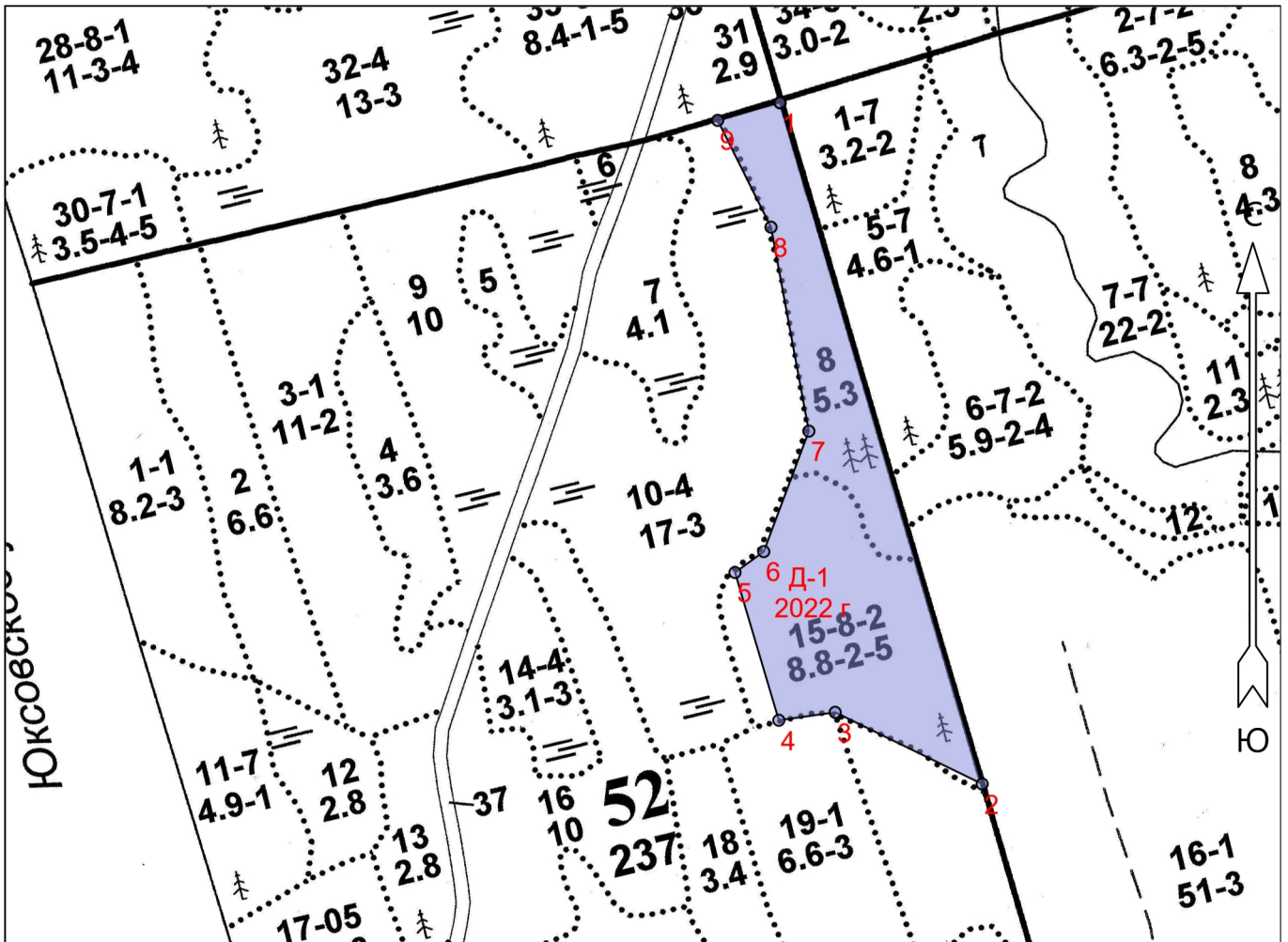
52

Номер(а) лесотаксационного выдела:

в. 8 пл. 5,3 га, в. 15 пл. 7,7 га .

Масштаб:

1 : 10000



Экспликация участка

Номера точек	Геодезические координаты*		Азимуты линий	Длина, м		
	Геодезическая долгота (X)	Геодезическая широта (Y)				
Объект						
Категория земель	Площадь участка, га	Номера точек	Геодезические координаты*		Азимуты линий	Длина, м
			Геодезическая долгота (X)	Геодезическая широта (Y)		
Основной полигон	13.0	1	547328.709	3314684.257	1 - 2	1000.0
		2	546374.246	3314986.474	2 - 3	230.0
		3	546471.383	3314777.353	3 - 4	80.0
		4	546458.796	3314698.120	4 - 5	217.0
		5	546665.918	3314632.545	5 - 6	50.0
		6	546696.068	3314672.568	6 - 7	181.0

* - Геодезические координаты получены при помощи _Garmin_ (указывается наименование и марка прибора, с помощью которого определены геодезические координаты) в системе координат МСК-47 Ленинградской области - зона 3

7	546866.906	3314733.039	7 - 8	349°.30'	292.0
8	547153.295	3314674.472	8 - 9	333°.30'	168.0
9	547302.410	3314596.593	9 - 1	74°.00'	91.0