

Проект лесовосстановления на лесном участке № 8 / 2024 год

Лесовосстановление: искусственное (естественное, искусственное, комбинированное)

Субъект Российской Федерации: Ленинградская область

Лесной район: Балтийско-Белозерский таежный район

Характеристика местоположения лесного участка:

Лесничество: Лужское

Участковое лесничество: Черемнецкое

Урочище:

№ Квартала: 105

№ Выдела: 10

Площадь лесного участка, га: 3,1

(исходные данные для проекта лесовосстановления: материалы обследования лесного участка при выборе способа лесовосстановления, план лесного участка, масштаб 1:10 000 прилагаются к проекту лесовосстановления)

Характеристика лесорастительных условий лесного участка:

Рельеф участка (уклон): равнинный

Гидрологические условия (увлажнение): хорошо дренированные равнины

Почва: Модергумусные подзолистые суглинистые, хорошо дренированные равнины

Характеристика площадей лесного участка:

Вырубка 2022 г.

(вырубки, гари, прогалины, иные не занятые лесными насаждениями или предназначенные для лесовосстановления земли)

Характеристика вырубки:

Количество пней, тыс. штук/га: 0,49

Характер и размещение оставленных деревьев и кустарников (куртины, полосы, групповое, равномерное):

Степень задернения почвы (слабая, средняя, сильная): средняя- 31-50%

Степень минерализации почвы (% от площади лесного участка): 0%

Состояние очистки от порубочных остатков и валежника (захламленность, м³): отсутствует (до 5 м.куб/га)

а) отсутствует (до 5 м³/га); б) слабая (5-20 м³/га); в) средняя (20-50 м³/га); г) сильная (более 50 м³/га).

Категория доступности для техники: доступная без расчистки и корчевки пней

а) доступная;

б) требуется узкополосная расчистка без корчевки пней;

в) требуется узкополосная расчистка;

г) требуется широкополосная расчистка с корчевкой пней.

Характеристика имеющихся подроста и молодняка лесных древесных пород:

Нет подроста и молодняка

Проектируемый способ лесовосстановления:

искусственное лесовосстановление

(естественное лесовосстановление, искусственное лесовосстановление, комбинированное лесовосстановление (посев, посадка))

Обоснование проектируемого способа лесовосстановления основных лесных древесных пород восстанавливаемых лесов с учетом особенностей производства работ в различных категориях защитных лесов и особо защитных участках лесов (для лесных участков, предназначенных для проведения лесовосстановления, на которых лесовосстановительные мероприятия осуществляются лицами, указанными в подпункте "а" пункта 6 Правил, государственными (муниципальными) учреждениями, указанными в подпункте "б" пункта 6 Правил)

Акт обследования участка прикладывается.

Сроки и технологии (методы) выполнения работ по лесовосстановлению (для лесных участков, предназначенных для проведения лесовосстановления, на которых лесовосстановительные мероприятия осуществляются лицами, указанными в подпункте "а" пункта 6 Правил, государственными (муниципальными) учреждениями, указанными в подпункте "б" пункта 6 Правил)

Подготовка почвы: весна 2024г. частичная, механизированная, борозды через 4-5м трактором ТДТ-55 с плугом ПКЛ-70, глубина обработки почвы 15-20см
Среднее расстояние между рядами 4-5м., в рядах 0,6-0,8м.
Посадка сеянцами ели под «Меч Колесова», весна 2024г.
Схема смешения пород : Е-Е-Е

Сроки и технологии (методы) выполнения работ по агротехническим уходам (для лесных участков, предназначенных для проведения лесовосстановления, на которых лесовосстановительные мероприятия осуществляются лицами, указанными в подпункте "а" пункта 6 Правил, государственными (муниципальными) учреждениями, указанными в подпункте "б" пункта 6 Правил)

2024г-ручная оправка растений от завала травой и почвой и размыва почвы.

2025г-подавление, скашивание травянистой и древесно-кустарниковой растительности механическим способом.

Дополнение лесных культур по мере необходимости в течении года после проведения инвентаризации.)

Сроки и технологии (методы) выполнения работ по лесоводственным уходам (для лесных участков, предназначенных для проведения лесовосстановления, на которых лесовосстановительные мероприятия осуществляются лицами, указанными в подпункте "а" пункта 6 Правил, государственными (муниципальными) учреждениями, указанными в подпункте "б" пункта 6 Правил)

2026г – уничтожение нежелательной древесно-кустарниковой растительности механическим способом.

Требования к используемому для лесовосстановления посадочному (посевному) материалу:

Порода: Ель европейская (обыкновенная)

Вид посадочного материала (сеянцы, саженцы с открытой (закрытой) корневой системой, селекционная категория происхождения семян, лесосеменной район): Стандартные сеянцы с открытой корневой системой из Лужского ЛССЦ

Возраст, лет: 3

Высота, см: 12

Диаметр корневой шейки, мм: 2 мм.

Характеристика посевного материала:

Требования к молоднякам, площади которых подлежат отнесению к землям, на которых расположены леса, для признания работ по лесовосстановлению законченными (для лесных участков, предназначенных для проведения лесовосстановления, на которых лесовосстановительные мероприятия осуществляются лицами, указанными в подпункте "а" пункта 6 Правил, государственными (муниципальными) учреждениями, указанными в подпункте "б" пункта 6 Правил):

Порода: Ель европейская (обыкновенная)

Возраст, лет: 9

Количество деревьев основных лесных древесных пород, тыс. штук/га: 1,7

Средняя высота, м: 0,7

Объем работ по лесовосстановлению (площадь лесовосстановления, га) (для лесных участков, предназначенных для проведения лесовосстановления, на которых лесовосстановительные мероприятия осуществляются лицами, указанными в подпункте "а" пункта 6 Правил, государственными (муниципальными) учреждениями, указанными в подпункте "б" пункта 6 Правил)

3,1

Проектируемый объем работ по лесовосстановлению (для лесных участков, предназначенных для проведения лесовосстановления, на которых лесовосстановительные мероприятия осуществляются лицами, указанными в подпункте "а" пункта 6 Правил, государственными (муниципальными) учреждениями, указанными в подпункте "б" пункта 6 Правил):

площадь лесовосстановления, га: 3,1

количество жизнеспособных растений основных лесных древесных пород, тыс.штук /га: 3

количество жизнеспособных растений основных лесных древесных пород на всей площади, тыс. штук: 9,3

Исполнитель работ по лесовосстановлению:

**ДОКУМЕНТ ПОДПИСАН
ЭЛЕКТРОННОЙ ПОДПИСЬЮ**

Сертификат: 07 80 E6 9F 00 6F B0 58 84 49 F3 CD 96 5D 6A 95 97
Владелец: Бабич Елена Михайловна
Действителен: с 31.08.2023 по 30.11.2024

Главный бухгалтер

Должность (При наличии)

Подпись

Бабич Елена Михайловна

(Фамилия, имя, отчество -
последнее при наличии)

12.04.2024

Число, месяц, год

АКТ
ОБСЛЕДОВАНИЯ УЧАСТКА
ПРИ ВЫБОРЕ СПОСОБА И ТЕХНОЛОГИИ ЛЕСОВОССТАНОВЛЕНИЯ

1. Лесничество *Лужское*
2. Участковое лесничество *Черемнецкое*
3. Номер(а) лесного квартала *105*
4. Номер(а) лесотаксационного выдела (выделов): *10*
5. Площадь участка, с точностью до 0,0000 га *3,1000*
6. План лесного участка (прилагается к акту)
7. Категория площадей участка лесовосстановления *Вырубка (2022, июль)*
(вырубка, гарь, иная (год, месяц))
8. Наименование организации и основания возникновения обязательств *ООО «Чарт»*
№ 63/3-2010-05 от 14.05.2010г., ЛД № 5-2022 от 28.04.2022г.
(номер договора аренды лесного участка, постоянного (бессрочного) пользования, безвозмездного пользования, сервитута, номер лесной декларации, основания для перевода в земли иных категорий)
9. Исходный породный состав участка лесовосстановления *4ОсЗБЗЕ+Олс*
(до вырубки, гари, гибели)
10. Условия для работы техники:
 - 10.1. Количество пней *490 шт./га, средний диаметр 28 см*
 - 10.2. Захламленность, м³/га *отсутствует*
(отсутствует - менее 5 м³/га, слабая - 5 - 20 м³/га, средняя - 20 - 50 м³/га, сильная > 50 м³/га)
 - 10.3. Доступность для работы техники *доступны без расчистки и корчевки пней*
11. Характеристика природно-климатических и лесорастительных условий лесного участка:
 - 11.1. Лесорастительная зона *Таёжная*
 - 11.2. Лесной район *Балтийско-Белозерский Таёжный*
 - 11.3. Целевое назначение лесов *Эксплуатационные леса*
 - 11.4. Рельеф *Равнинный*
 - 11.5. Почва *Модергумусные подзолистые суглинистые, хорошо дренированные равнины*
(тип, степень увлажнения, механический состав)
 - 11.6. Тип леса (тип вырубки, тип лесорастительных условий) *КС, С2*
 - 11.7. Степень задернения почвы *средняя - 31 - 50%*
(отсутствует - до 10%%, слабая - 11-30%%, средняя - 31-50%%, сильная >50%%)
12. Характеристика подраста главных (целевых) пород (перечетная ведомость прилагается):
 - 12.1. Средняя высота -- м
 - 12.2. Средний возраст -- лет
 - 12.3. Количество, всего -- тыс.шт./га, в том числе по породам: --
 - 12.4. Категория густоты --
 - 12.5. Распределение по площади -- _____
(редкий, средний, густой, равномерное, неравномерное, групповое)
 - 12.6. Жизнеспособность подраста -- _____
(жизнеспособный, нежизнеспособный)
13. Характеристика возобновления мягколиственных пород:
 - 13.1. Порода --,
 - 13.2. Количество -- тыс.шт./га,
 - 13.3. Средняя высота -- м
14. Источники обсеменения -- _____
(порода, источник: одиночные (шт./га), куртины, полосы, стены леса)
15. Характеристика санитарного состояния *в связи с отсутствием признаков заселения вредных организмов обследование на лесном участке не проводилось*
(заселенность вредными организмами, болезни леса)
16. Предложения для разработки Проекта лесовосстановления:
 - 16.1. Способ лесовосстановления *искусственный (лесные культуры)*
(естественный, искусственный, комбинированный)
 - 16.2. Главные (целевые) породы *Ель*
 - 16.3. Срок лесовосстановления *май 2024 г. - сентябрь 2033 г.*
(начало, окончание (месяц, год))

17. Необходимость проведения предварительных и сопутствующих мероприятий:

17.1. Очистка вырубki, гари *не требуется*

17.2. Санитарные мероприятия *не требуется*

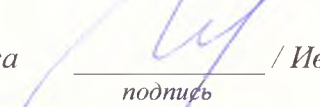
17.3. Противопожарные мероприятия *опушка лиственных пород*


17.4. Иные предложения *не проектируются*

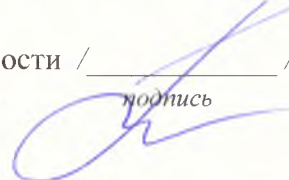
Обследование проведено:

Исполнитель(и): *Нач. лесного отдела* /  / *Агеева Л.М.* / _____
должность *подпись* *Ф.И.О.* *дата*

Согласовано:

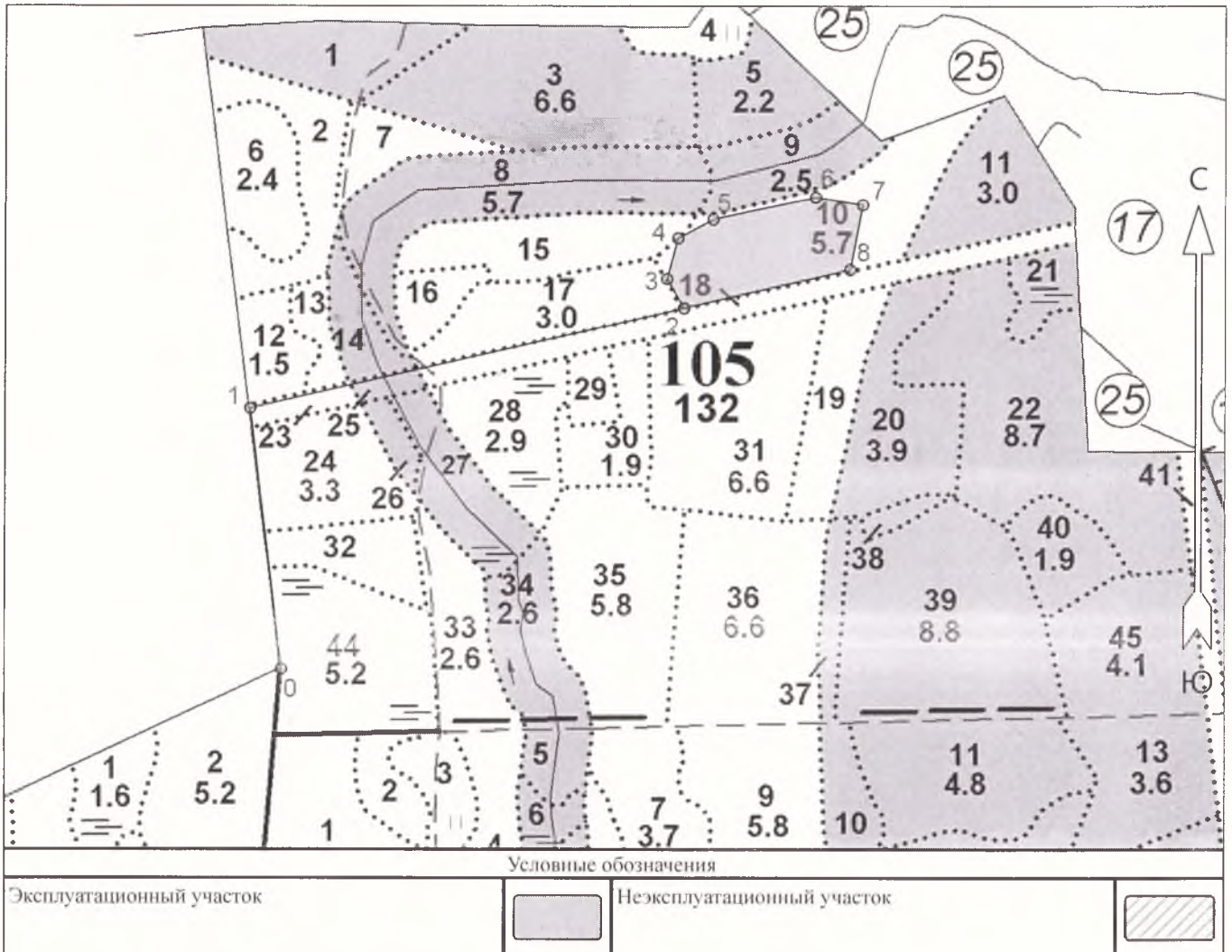
Представитель лесничества:
Лесничий Черемнецкого уч. л-ва /  / *Иванов К.А.* / _____
должность *подпись* *Ф.И.О.* *дата*

Инженер по ЛВС /  / *Баранова Н.А.* / _____
должность *подпись* *Ф.И.О.* *дата*

Представитель арендатора: по доверенности /  / *Складан А.А.* / _____
№ 4 от 09.01.2024г *подпись* *Ф.И.О.* *дата*

План участка для проведения лесовосстановления

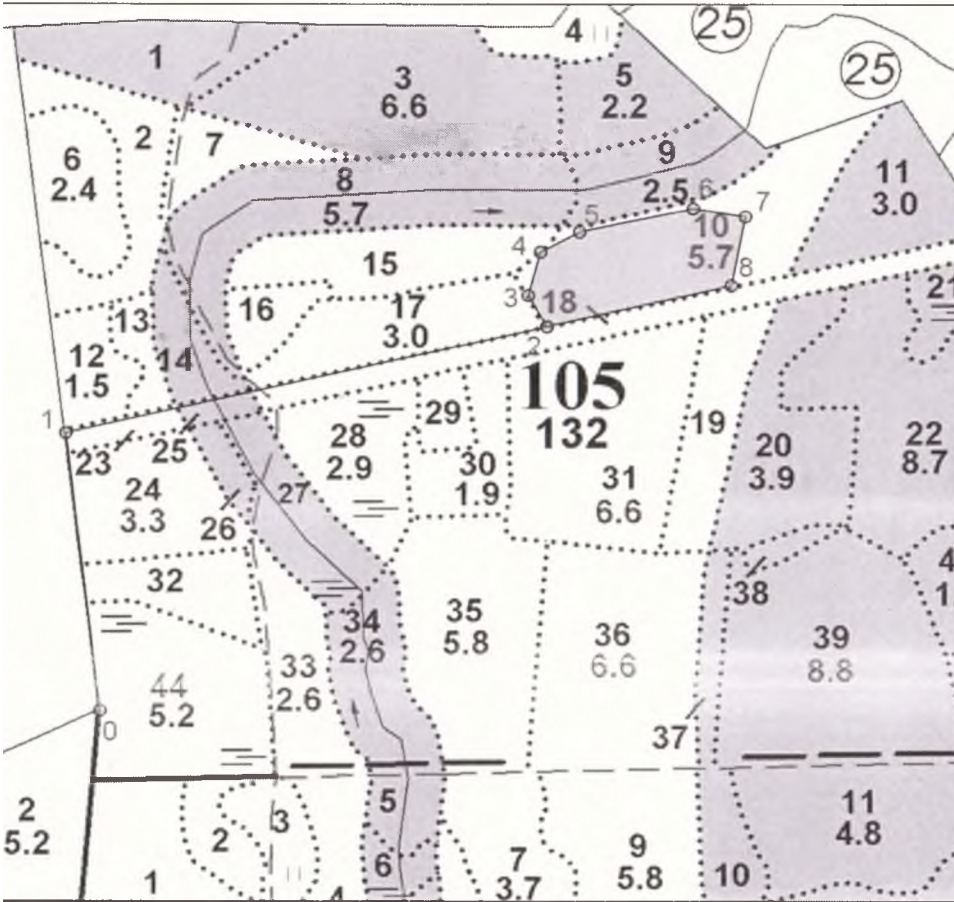
Лесничество Лужское
 Участковое лесничество Черемецкое
 Номер(а) лесного квартала 105
 Номер(а) лесотаксационного выдела 10
 Площадь, га 3.1000
 Масштаб 1 : 10000



Экспликация объекта		Номера точек	Азимуты линий	Длина, м	
Порядковый номер характерной (поворотной) точки	Географические координаты				
	Широта	Долгота	Привязка		
			0 - 1	342°	387.0
			1 - 2	66°	655.0
Лесосека					
2	58.50687	29.89478	2 - 3	319°	50.0
3	58.50726	29.89435	3 - 4	4°	62.0
4	58.50780	29.89463	4 - 5	51°	59.0
5	58.50805	29.89553	5 - 6	67°	154.0
6	58.50834	29.89812	6 - 7	88°	70.0
7	58.50824	29.89930	7 - 8	180°	97.0
8	58.50738	29.89899	8 - 2	246°	251.0

Схема лесного участка

Лесничество:	Лужское	№ квартала:	105
Участковое лесничество:	Черемецкое	№ выдела:	10
Урочище:		№ объекта:	1
Масштаб:	1:10000	Площадь, га	3,1



Номер начальной точки (столба) линии	Номер следующей точки (столба) линии	Направление линий, румбы (азимуты), °	Длина линий, м	Координата начальной точки (столба) линии	
				Долгота (X)	Широта (Y)
0	1	342°.00'	387	29,88459	58,50215
1	2	66°.00'	655	29,88253	58,50546
2	3	319°.00'	50	29,89282	58,50785
3	4	4°.00'	62	29,89226	58,50819
4	5	51°.00'	59	29,89233	58,50874
5	6	67°.00'	154	29,89312	58,50908
6	7	88°.00'	70	29,89556	58,50962
7	8	180°.00'	97	29,89676	58,50964
8	2	246°.00'	251	29,89676	58,50877

Исполнитель работ по лесовосстановлению:

Главный бухгалтер _____ Должность (При наличии)	<div style="border: 2px solid black; padding: 5px; margin: 0 auto; width: 80%;"> <p style="text-align: center; margin: 0;">ДОКУМЕНТ ПОДПИСАН ЭЛЕКТРОННОЙ ПОДПИСЬЮ</p> <p style="font-size: small; margin: 0;">Сертификат: 07 80 E6 9F 00 6F B0 58 84 49 F3 CD 96 5D 6A 95 97 Владелец: Бабич Елена Михайловна Действителен: с 31.08.2023 по 30.11.2024</p> </div> <p style="margin-top: 10px;">Подпись</p>	Бабич Елена Михайловна _____ (Фамилия, имя, отчество - последнее при наличии)
12.04.2024 _____ Число, месяц, год		