

**Проект лесовосстановления
на лесном участке № 1/2024/110 / 2024 год / 2024 год**

Лесовосстановление: искусственное (естественное, искусственное, комбинированное)

Субъект Российской Федерации: Ленинградская область

Лесной район: Балтийско-Белозерский таежный район

Характеристика местоположения лесного участка:

Лесничество: Волосовское

Участковое лесничество: Верестское

Урочище:

№ Квартала: 10

№ Выдела: 19

Площадь лесного участка, га: 5,2

(исходные данные для проекта лесовосстановления: материалы обследования лесного участка при выборе способа лесовосстановления, план лесного участка, масштаб 1:10 000 прилагаются к проекту лесовосстановления)

Характеристика лесорастительных условий лесного участка:

Рельеф участка (уклон): равнинный

Гидрологические условия (увлажнение): избыточное увлажнение

Почва: ЧВО В2

Характеристика площадей лесного участка:

вырубка

(вырубки, гари, прогалины, иные не занятые лесными насаждениями или предназначенные для лесовосстановления земли)

Характеристика вырубки:

Количество пней, тыс. штук/га: 0,5

Характер и размещение оставленных деревьев и кустарников (куртины, полосы, групповое, равномерное): нет

Степень задернения почвы (слабая, средняя, сильная): слабая

Степень минерализации почвы (% от площади лесного участка): 0%

Состояние очистки от порубочных остатков и валежника (захламленность, м3): отсутствует (до 5 м.куб/га)

а) отсутствует (до 5 м3/га); б) слабая (5-20 м3/га); в) средняя (20-50 м3/га); г) сильная (более 50 м3/га).

Категория доступности для техники: доступная без расчистки и корчевки пней

а) доступная;

б) требуется узкополосная расчистка без корчевки пней;

в) требуется узкополосная расчистка;

г) требуется широкополосная расчистка с корчевкой пней.

Характеристика имеющихся подроста и молодняка лесных древесных пород:

Нет подроста и молодняка

Проектируемый способ лесовосстановления:

искусственное лесовосстановление

(естественное лесовосстановление, искусственное лесовосстановление, комбинированное лесовосстановление (посев, посадка))

Обоснование проектируемого способа лесовосстановления основных лесных древесных пород восстанавливаемых лесов с учетом особенностей производства работ в различных категориях защитных лесов и особо защитных участках лесов (для лесных участков, предназначенных для проведения лесовосстановления, на которых лесовосстановительные мероприятия осуществляются лицами, указанными в подпункте "а" пункта 6 Правил, государственными (муниципальными) учреждениями, указанными в подпункте "б" пункта 6 Правил)

Правила лесовосстановления, Приложение 3, табл. 2

Сроки и технологии (методы) выполнения работ по лесовосстановлению (для лесных участков, предназначенных для проведения лесовосстановления, на которых лесовосстановительные мероприятия осуществляются лицами, указанными в подпункте "а" пункта 6 Правил, государственными (муниципальными) учреждениями, указанными в подпункте "б" пункта 6 Правил)

Подготовка почвы механизированная, частичная, бороздами, 2023-й год, глубина борозд 15-20 см,, применяемые машины и орудия - плуг ПЛ -1 в агрегате с трактором ТДТ-55, размещение и размеры борозд: ширина 0,8 м, средняя ширина между центрами борозд 3-5 м.

Посадка лесных культур сеянцами ели обыкновенной с открытой корневой системой в пласт (пласт, берма) борозды ручным способом под меч « Колесова», весна-осень 2024 г. схема размещения посадочных мест: 4,0 м x 0,85 м, схема смешения пород – Е-Е-Е

Сроки и технологии (методы) выполнения работ по агротехническим уходам (для лесных участков, предназначенных для проведения лесовосстановления, на которых лесовосстановительные мероприятия осуществляются лицами, указанными в подпункте "а" пункта 6 Правил, государственными (муниципальными) учреждениями, указанными в подпункте "б" пункта 6 Правил)

1-й уход: осень 2024 год – уничтожение травянистой растительности и дополнение лесных культур (в случае приживаемости менее 85% от проектируемой) - однократно

2-й уход: 2025 год – уничтожение травянистой и нежелательной древесной растительности в рядах - однократно

Сроки и технологии (методы) выполнения работ по лесоводственным уходам (для лесных участков, предназначенных для проведения лесовосстановления, на которых лесовосстановительные мероприятия осуществляются лицами, указанными в подпункте "а" пункта 6 Правил, государственными (муниципальными) учреждениями, указанными в подпункте "б" пункта 6 Правил)

3-й уход: 2027 год - уничтожение древесной растительности лиственных пород в рядах и междурядьях лесных культур - однократно

4 -й уход: 2030 год – уничтожение древесной растительности лиственных пород в рядах и междурядьях лесных культур - однократно

Требования к используемому для лесовосстановления посадочному (посевному) материалу:

Порода: Ель европейская (обыкновенная)

Вид посадочного материала (сеянцы, саженцы с открытой (закрытой) корневой системой, селекционная категория происхождения семян, лесосеменной район): сеянцы с открытой корневой системой

Возраст, лет: 3-4 года

Высота, см: не менее 12

Диаметр корневой шейки, мм: не менее 2 мм мм.

Характеристика посевного материала:

Требования к молоднякам, площади которых подлежат отнесению к землям, на которых расположены леса, для признания работ по лесовосстановлению законченными (для лесных участков, предназначенных для проведения лесовосстановления, на которых лесовосстановительные мероприятия осуществляются лицами, указанными в подпункте "а" пункта 6 Правил, государственными (муниципальными) учреждениями, указанными в подпункте "б" пункта 6 Правил):

Порода: Ель европейская (обыкновенная)

Возраст, лет: не менее 9

Количество деревьев основных лесных древесных пород, тыс. штук/га: не менее 2,0

Средняя высота, м: не менее 0,7

Объем работ по лесовосстановлению (площадь лесовосстановления, га) (для лесных участков, предназначенных для проведения лесовосстановления, на которых лесовосстановительные мероприятия осуществляются лицами, указанными в подпункте "а" пункта 6 Правил, государственными (муниципальными) учреждениями, указанными в подпункте "б" пункта 6 Правил)

5,2

Проектируемый объем работ по лесовосстановлению (для лесных участков, предназначенных для проведения лесовосстановления, на которых лесовосстановительные мероприятия осуществляются лицами, указанными в подпункте "а" пункта 6 Правил, государственными (муниципальными) учреждениями, указанными в подпункте "б" пункта 6 Правил):

площадь лесовосстановления, га: 5,2

количество жизнеспособных растений основных лесных древесных пород, тыс.штук /га: 3

количество жизнеспособных растений основных лесных древесных пород на всей площади,
тыс. штук: 15,6

Исполнитель работ по лесовосстановлению:

**ДОКУМЕНТ ПОДПИСАН
ЭЛЕКТРОННОЙ ПОДПИСЬЮ**
Сертификат: 01 D4 5A 33 01 C3 B0 56 80 44 B1 2C 86 8F 5C 9E B8
Владелец: Коточигов Александр Викторович
Действителен: с 23.11.2023 по 23.02.2025

ведущий специалист лесного хозяйства

Должность (При наличии)

Подпись

Коточигов Александр Викторович

(Фамилия, имя, отчество -
последнее при наличии)

16.04.2024

Число, месяц, год

АКТ ОБСЛЕДОВАНИЯ УЧАСТКА № 1/2024/110
ПРИ ВЫБОРЕ СПОСОБА И ТЕХНОЛОГИИ ЛЕСОВОССТАНОВЛЕНИЯ

1.	Лесничество:	Волосовское
2.	Участковое лесничество:	Верестское
3.	Номер квартала:	10
4.	Номер выдела:	19
5.	Площадь участка, с точностью до 0,1 га:	5,2
6.	План участка:	прилагается к карточке
7.	Категория площади лесовосстановления:	вырубка
8.	Наименование организации и основания возникновения обязательств:	ООО «Промлес», договор аренды №110/3-2010-09, лесная декларация №19-2021-110д от 21.11.2021года
9.	Исходный породный состав участка лесовосстановления:	4Б2Ос1Олч2Е1С
10.	Условия для работы техники:	
10.1	Количество пней, шт./га: всего	500 шт., ср. диаметр, см: 24
10.2	Захламленность, куб.м/га:	слабая - 5 - 20 куб.м./га
10.3	Доступность для работы техники:	не ограничена (ТДТ-55 в сцепке с плугом ПЛ-1)
11.	Характеристика природно-климатических и лесорастительных условий лесного участка:	
11.1	Лесорастительная зона:	Таежная зона
11.2	Лесной район:	Балтийско-Белозерский
11.3	Целевое назначение лесов:	Эксплуатационные леса
11.4	Рельеф:	Недостаточно дренированные равнины с ослабленным стоком
11.5	Почвы:	Влажные грубогумусные, супесчаные
11.6	Тип леса (тип вырубки, ТЛУ):	ЧВО В2, тип вырубки: ДВ долгомошно-вейниковые
11.7	Степень задернения почвы:	отсутствует - до 10%
12.	Характеристика подроста главных (целевых) пород (перечетная ведомость прилагается):	
12.1	Средняя высота:	
12.2	Средний возраст:	
12.3	Количество, всего:	
12.4	Категория густоты:	
12.5	Распределение по площади:	
12.6	Жизнеспособность подроста:	
13.	Характеристика возобновления мягколиственных пород:	
13.1	Порода	
13.2	Количество	
13.3	Средняя высота	
14.	Источники обсеменения	
15.	Характеристика санитарного состояния	В связи с отсутствием на восстанавливаемой площади признаков заселения вредных организмов, обследование на лесном участке не производилось
16.	Предложения для разработки Проекта лесовосстановления:	
16.1	Способ лесовосстановления:	искусственный (лесные культуры)
16.2	Главные (целевые) породы:	ель
16.3	Срок лесовосстановления:	2024-2033
17.	Необходимость проведения предварительных и сопутствующих мероприятий:	
17.1	Очистка вырубки, гари:	проведена
17.2	Санитарные:	не требуется
17.3	Противопожарные:	Создание минерализованной полосы по возможности
17.4	Иные предложения:	произвести подготовку почвы

Обследование проведено:

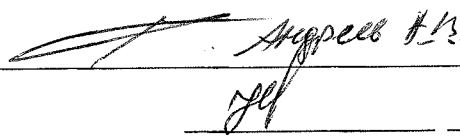
Исполнитель(и): начальник ЛЗУ Терещенко Н.Н.



2024г.

Согласовано:

Представитель лесничества:



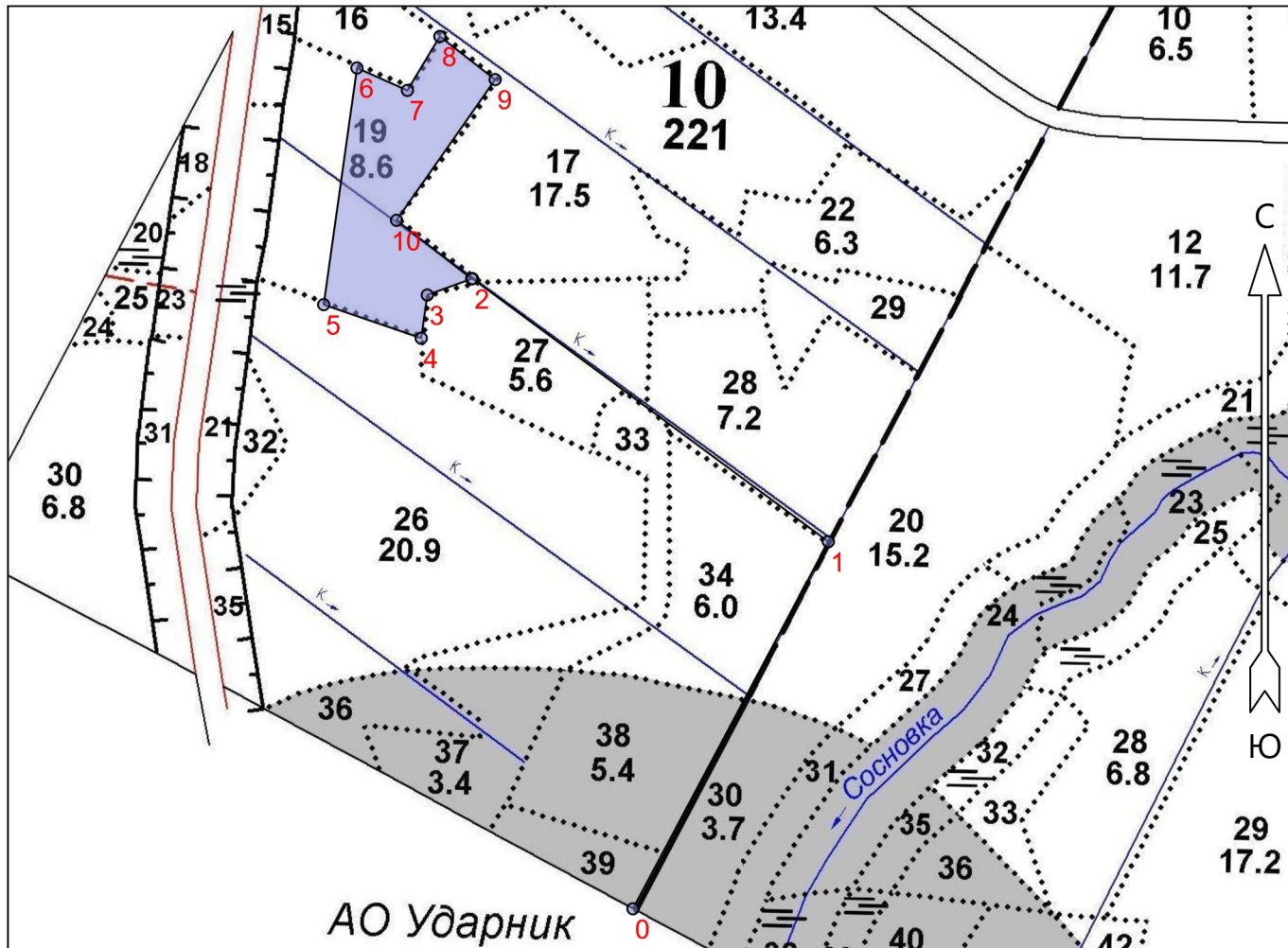
Представитель исполнителя:
начальник ЛЗУ Терещенко Н.Н.

2024г.

К ПРОЕКТУ ЛЕСОВОССТАНОВЛЕНИЯ №1/2024/110

Ленинградская область, Волосовский муниципальный район
(наименование субъекта Российской Федерации, наименование муниципального района)

Лесничество	Волосовское
Участковое лесничество	Верестское
Номер(а) лесного квартала	10
Номер(а) лесотаксационного выдела	19
Площадь	5.2
Масштаб	1 : 10000



Экспликация объекта			Номера точек	Азимуты линий	Длина, м
Порядковый номер характерной (поворотной) точки	Геодезические координаты*				
	X	Y	Привязка		
				0 - 1	27°.00'
			1 - 2	305°.30'	618.0
Лесосека					
2	357253.909	2174899.462	2 - 3	249°.00'	67.0
3	357232.228	2174835.915	3 - 4	187°.00'	61.0
4	357171.954	2174826.212	4 - 5	288°.00'	144.0
5	357221.565	2174690.695	5 - 6	7°.00'	334.0
6	357551.587	2174743.832	6 - 7	113°.00'	77.0
7	357518.854	2174813.699	7 - 8	30°.00'	88.0
8	357593.431	2174860.608	8 - 9	127°.00'	98.0
9	357531.531	2174936.798	9 - 10	214°.00'	240.0
10	357337.546	2174794.964	10 - 2	127°.00'	133.0

* - Геодезические координаты получены при помощи Garmin GPSMAP 64st. Географические координаты пересчитаны в системе координат МСК-47 Ленинградской области - зона 2

План участка подготовил:	ведущий специалист лесного хозяйства (должность)	Коточигов Александр Викторович (Ф.И.О.)	_____
		(подпись)	(дата)

01 марта 2024 г.