

**Проект лесовосстановления
на лесном участке № 4/2024/110 / 2024 год / 2024 год**

Лесовосстановление: искусственное (естественное, искусственное, комбинированное)

Субъект Российской Федерации: Ленинградская область

Лесной район: Балтийско-Белозерский таежный район

Характеристика местоположения лесного участка:

Лесничество: Волосовское

Участковое лесничество: Изварское

Урочище:

№ Квартала: 13

№ Выдела: 62

Площадь лесного участка, га: 8,2

(исходные данные для проекта лесовосстановления: материалы обследования лесного участка при выборе способа лесовосстановления, план лесного участка, масштаб 1:10 000 прилагаются к проекту лесовосстановления)

Характеристика лесорастительных условий лесного участка:

Рельеф участка (уклон): равнинный

Гидрологические условия (увлажнение): избыточное увлажнение

Почва: КС С2

Характеристика площадей лесного участка:

вырубка

(вырубки, гари, прогалины, иные не занятые лесными насаждениями или предназначенные для лесовосстановления земли)

Характеристика вырубки:

Количество пней, тыс. штук/га: 0,5

Характер и размещение оставленных деревьев и кустарников (куртины, полосы, групповое, равномерное): нет

Степень задернения почвы (слабая, средняя, сильная): слабая

Степень минерализации почвы (% от площади лесного участка): 0%

Состояние очистки от порубочных остатков и валежника (захламленность, м3): отсутствует (до 5 м.куб/га)

а) отсутствует (до 5 м3/га); б) слабая (5-20 м3/га); в) средняя (20-50 м3/га); г) сильная (более 50 м3/га).

Категория доступности для техники: доступная без расчистки и корчевки пней

а) доступная;

б) требуется узкополосная расчистка без корчевки пней;

в) требуется узкополосная расчистка;

г) требуется широкополосная расчистка с корчевкой пней.

Характеристика имеющихся подроста и молодняка лесных древесных пород:

Нет подроста и молодняка

Проектируемый способ лесовосстановления:

искусственное лесовосстановление

(естественное лесовосстановление, искусственное лесовосстановление, комбинированное лесовосстановление (посев, посадка))

Обоснование проектируемого способа лесовосстановления основных лесных древесных пород восстанавливаемых лесов с учетом особенностей производства работ в различных категориях защитных лесов и особо защитных участках лесов (для лесных участков, предназначенных для проведения лесовосстановления, на которых лесовосстановительные мероприятия осуществляются лицами, указанными в подпункте "а" пункта 6 Правил, государственными (муниципальными) учреждениями, указанными в подпункте "б" пункта 6 Правил)

Правила лесовосстановления, Приложение 3, табл. 2

Сроки и технологии (методы) выполнения работ по лесовосстановлению (для лесных участков, предназначенных для проведения лесовосстановления, на которых лесовосстановительные мероприятия осуществляются лицами, указанными в подпункте "а" пункта 6 Правил, государственными (муниципальными) учреждениями, указанными в подпункте "б" пункта 6 Правил)

Подготовка почвы механизированная, частичная, бороздами, 2023-й год, глубина борозд 15-20 см,, применяемые машины и орудия - плуг ПЛ -1 в агрегате с трактором ТДТ-55, размещение и размеры борозд: ширина 0,8 м, средняя ширина между центрами борозд 3-5 м.

Посадка лесных культур сеянцами ели обыкновенной с открытой корневой системой в пласт (пласт, берма) борозды ручным способом под меч « Колесова», весна-осень 2024 г. схема размещения посадочных мест: 4,0 м x 0,85 м, схема смешения пород – Е-Е-Е

Сроки и технологии (методы) выполнения работ по агротехническим уходам (для лесных участков, предназначенных для проведения лесовосстановления, на которых лесовосстановительные мероприятия осуществляются лицами, указанными в подпункте "а" пункта 6 Правил, государственными (муниципальными) учреждениями, указанными в подпункте "б" пункта 6 Правил)

1-й уход: осень 2024 год – уничтожение травянистой растительности и дополнение лесных культур (в случае приживаемости менее 85% от проектируемой) - однократно

2-й уход: 2025 год – уничтожение травянистой и нежелательной древесной растительности в рядах - однократно

Сроки и технологии (методы) выполнения работ по лесоводственным уходам (для лесных участков, предназначенных для проведения лесовосстановления, на которых лесовосстановительные мероприятия осуществляются лицами, указанными в подпункте "а" пункта 6 Правил, государственными (муниципальными) учреждениями, указанными в подпункте "б" пункта 6 Правил)

3-й уход: 2027 год - уничтожение древесной растительности лиственных пород в рядах и междурядьях лесных культур - однократно

4 -й уход: 2030 год – уничтожение древесной растительности лиственных пород в рядах и междурядьях лесных культур - однократно

Требования к используемому для лесовосстановления посадочному (посевному) материалу:

Порода: Ель европейская (обыкновенная)

Вид посадочного материала (сеянцы, саженцы с открытой (закрытой) корневой системой, селекционная категория происхождения семян, лесосеменной район): сеянцы с открытой корневой системой

Возраст, лет: 3-4 года

Высота, см: не менее 12

Диаметр корневой шейки, мм: не менее 2 мм мм.

Характеристика посевного материала:

Требования к молоднякам, площади которых подлежат отнесению к землям, на которых расположены леса, для признания работ по лесовосстановлению законченными (для лесных участков, предназначенных для проведения лесовосстановления, на которых лесовосстановительные мероприятия осуществляются лицами, указанными в подпункте "а" пункта 6 Правил, государственными (муниципальными) учреждениями, указанными в подпункте "б" пункта 6 Правил):

Порода: Ель европейская (обыкновенная)

Возраст, лет: не менее 9

Количество деревьев основных лесных древесных пород, тыс. штук/га: не менее 1,7

Средняя высота, м: не менее 0,7

Объем работ по лесовосстановлению (площадь лесовосстановления, га) (для лесных участков, предназначенных для проведения лесовосстановления, на которых лесовосстановительные мероприятия осуществляются лицами, указанными в подпункте "а" пункта 6 Правил, государственными (муниципальными) учреждениями, указанными в подпункте "б" пункта 6 Правил)

8,2

Проектируемый объем работ по лесовосстановлению (для лесных участков, предназначенных для проведения лесовосстановления, на которых лесовосстановительные мероприятия осуществляются лицами, указанными в подпункте "а" пункта 6 Правил, государственными (муниципальными) учреждениями, указанными в подпункте "б" пункта 6 Правил):

площадь лесовосстановления, га: 8,2

количество жизнеспособных растений основных лесных древесных пород, тыс.штук /га: 3

количество жизнеспособных растений основных лесных древесных пород на всей площади,
тыс. штук: 24,6

Исполнитель работ по лесовосстановлению:

**ДОКУМЕНТ ПОДПИСАН
ЭЛЕКТРОННОЙ ПОДПИСЬЮ**
Сертификат: 01 D4 5A 33 01 C3 B0 56 80 44 B1 2C 86 8F 5C 9E B8
Владелец: Коточигов Александр Викторович
Действителен: с 23.11.2023 по 23.02.2025

ведущий специалист лесного хозяйства

Должность (При наличии)

Подпись

Коточигов Александр Викторович

(Фамилия, имя, отчество -
последнее при наличии)

16.04.2024

Число, месяц, год

АКТ ОБСЛЕДОВАНИЯ УЧАСТКА № 4/2024/110
ПРИ ВЫБОРЕ СПОСОБА И ТЕХНОЛОГИИ ЛЕСОВОССТАНОВЛЕНИЯ

- | | | |
|------|---|--|
| 1. | Лесничество: | Волосовское |
| 2. | Участковое лесничество: | Изварское |
| 3. | Номер квартала: | 13 |
| 4. | Номер выдела: | 62 |
| 5. | Площадь участка, с точностью до 0,1 га: | 8,2 |
| 6. | План участка: | прилагается к карточке |
| 7. | Категория площади лесовосстановления: | вырубка |
| 8. | Наименование организации и основания возникновения обязательств: | ООО «Промлес», договор аренды №110/3-2010-09,
лесная декларация №2-2021-110д от 15.12.2020года |
| 9. | Исходный породный состав участка лесовосстановления: | 6Ос2Б1Е1С+Олс |
| 10. | Условия для работы техники: | |
| 10.1 | Количество пней, шт./га: всего | 500 шт., ср. диаметр, см: 30 |
| 10.2 | Захламленность, куб.м/га: | слабая - 5 - 20 куб.м./га |
| 10.3 | Доступность для работы техники: | не ограничена (ТДТ-55 в сцепке с плугом ПЛ-1) |
| 11. | Характеристика природно-климатических и лесорастительных условий лесного участка: | |
| 11.1 | Лесорастительная зона: | Таежная зона |
| 11.2 | Лесной район: | Балтийско-Белозерский |
| 11.3 | Целевое назначение лесов: | Эксплуатационные леса |
| 11.4 | Рельеф: | Хорошо дренированные равнины |
| 11.5 | Почвы: | модергумусные подзолистые, суглинистые |
| 11.6 | Тип леса (тип вырубки, ТЛУ): | КС С2, тип вырубки: (В) вейниковые |
| 11.7 | Степень задернения почвы: | отсутствует - до 10% |
| 12. | Характеристика подроста главных (целевых) пород (перечетная ведомость прилагается): | |
| 12.1 | Средняя высота: | |
| 12.2 | Средний возраст: | |
| 12.3 | Количество, всего: | |
| 12.4 | Категория густоты: | |
| 12.5 | Распределение по площади: | |
| 12.6 | Жизнеспособность подроста: | |
| 13. | Характеристика возобновления мягколиственных пород: | |
| 13.1 | Порода | |
| 13.2 | Количество | |
| 13.3 | Средняя высота | |
| 14. | Источники обсеменения | |
| 15. | Характеристика санитарного состояния | В связи с отсутствием на восстанавливаемой площади признаков заселения вредных организмов, обследование на лесном участке не производилось |
| 16. | Предложения для разработки Проекта лесовосстановления: | |
| 16.1 | Способ лесовосстановления: | искусственный (лесные культуры) |
| 16.2 | Главные (целевые) породы: | ель |
| 16.3 | Срок лесовосстановления: | 2024-2033 |
| 17. | Необходимость проведения предварительных и сопутствующих мероприятий: | |
| 17.1 | Очистка вырубки, гари: | проведена |
| 17.2 | Санитарные: | не требуется |
| 17.3 | Противопожарные: | по возможности |
| 17.4 | Иные предложения: | произвести подготовку почвы |

Обследование проведено:

Исполнитель(и): начальник ЛЗУ Терещенко Н.Н.

2024г.

Согласовано:

Представитель лесничества:

Представитель исполнителя:

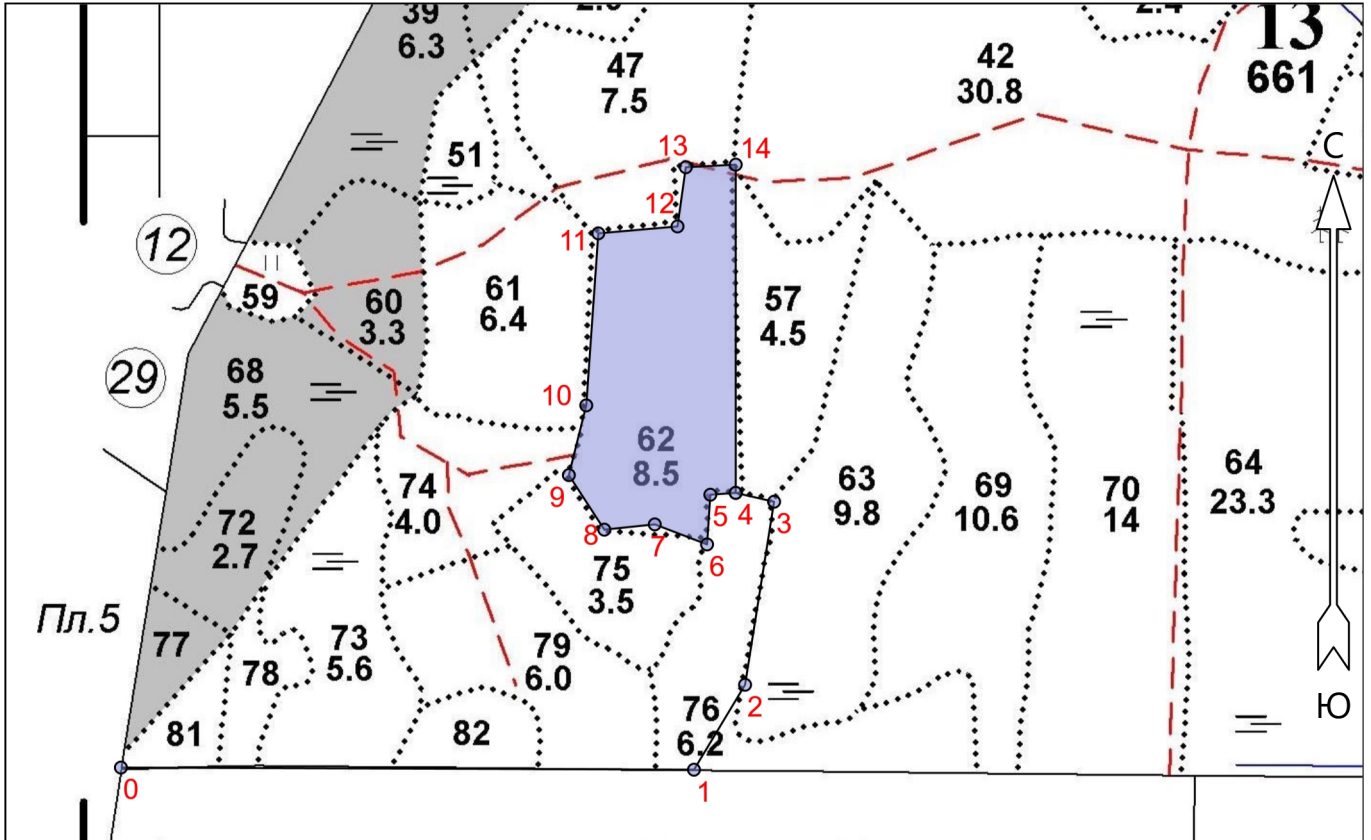
начальник ЛЗУ Терещенко Н.Н.

2024г.

К ПРОЕКТУ ЛЕСОВОССТАНОВЛЕНИЯ №4/2024/110

Ленинградская область, Волосовский муниципальный район
(наименование субъекта Российской Федерации, наименование муниципального района)

Лесничество	Волосовское
Участковое лесничество	Изварское
Номер(а) лесного квартала	13
Номер(а) лесотаксационного выдела	62
Площадь	8.2
Масштаб	1 : 10000



Экспликация объекта			Номера точек	Румбы линий	Длина, м
Порядковый номер характерной (поворотной) точки	Геодезические координаты*				
	X	Y	Привязка		
			0 - 1	СВ 79°.00'	757
			1 - 2	СВ 20°.00'	131
			2 - 3	СЗ 2°.00'	245
			3 - 4	СЗ 88°.00'	52
Лесосека					
4	368357.748	2174959.604	4 - 5	ЮЗ 75°.00'	34
5	368355.980	2174925.936	5 - 6	ЮВ 7°.30'	66
6	368290.317	2174920.308	6 - 7	СЗ 80°.00'	74
7	368318.229	2174851.579	7 - 8	ЮЗ 73°.00'	67
8	368312.550	2174784.643	8 - 9	СЗ 44°.00'	86
9	368385.655	2174739.124	9 - 10	СВ 3°.00'	95
10	368477.434	2174763.998	10 - 11	СЗ 7°.00'	228
11	368704.707	2174784.469	11 - 12	СВ 74°.00'	105
12	368711.785	2174889.502	12 - 13	СЗ 3°.00'	79
13	368789.847	2174902.078	13 - 14	СВ 76°.00'	66
14	368791.996	2174968.213	14 - 4	ЮВ 11°.00'	434

План участка подготовил: ведущий специалист
лесного хозяйства
(должность)

Коточигов Александр
Викторович
(Ф.И.О.)

(подпись)

01 марта 2024 г.
(дата)