

**Проект лесовосстановления  
на лесном участке № 5/2024/110 / 2024 год / 2024 год**

Лесовосстановление: искусственное (естественное, искусственное, комбинированное)

Субъект Российской Федерации: Ленинградская область

Лесной район: Балтийско-Белозерский таежный район

**Характеристика местоположения лесного участка:**

Лесничество: Волосовское

Участковое лесничество: Изварское

Урочище:

№ Квартала: 20

№ Выдела: 42,54,58

Площадь лесного участка, га: 8,3

(исходные данные для проекта лесовосстановления: материалы обследования лесного участка при выборе способа лесовосстановления, план лесного участка, масштаб 1:10 000 прилагаются к проекту лесовосстановления)

**Характеристика лесорастительных условий лесного участка:**

Рельеф участка (уклон): равнинный

Гидрологические условия (увлажнение): избыточное увлажнение

Почва: КС С2

**Характеристика площадей лесного участка:**

вырубка

(вырубки, гари, прогалины, иные не занятые лесными насаждениями или предназначенные для лесовосстановления земли)

**Характеристика вырубки:**

Количество пней, тыс. штук/га: 0,5

Характер и размещение оставленных деревьев и кустарников (куртины, полосы, групповое, равномерное): нет

Степень задернения почвы (слабая, средняя, сильная): слабая

Степень минерализации почвы (% от площади лесного участка): 0%

Состояние очистки от порубочных остатков и валежника (захламленность, м3): отсутствует (до 5

м.куб/га)

а) отсутствует (до 5 м3/га); б) слабая (5-20 м3/га); в) средняя (20-50 м3/га); г) сильная (более 50 м3/га).

Категория доступности для техники: доступная без расчистки и корчевки пней

а) доступная;

б) требуется узкополосная расчистка без корчевки пней;

в) требуется узкополосная расчистка;

г) требуется широкополосная расчистка с корчевкой пней.

**Характеристика имеющихся подроста и молодняка лесных древесных пород:**

Нет подроста и молодняка

**Проектируемый способ лесовосстановления:**

искусственное лесовосстановление

(естественное лесовосстановление, искусственное лесовосстановление, комбинированное лесовосстановление (посев, посадка))

**Обоснование проектируемого способа лесовосстановления основных лесных древесных пород восстанавливаемых лесов с учетом особенностей производства работ в различных категориях защитных лесов и особо защитных участках лесов (для лесных участков, предназначенных для проведения лесовосстановления, на которых лесовосстановительные мероприятия осуществляются лицами, указанными в подпункте "а" пункта 6 Правил, государственными (муниципальными) учреждениями, указанными в подпункте "б" пункта 6 Правил)**

Правила лесовосстановления, Приложение 3, табл. 2

**Сроки и технологии (методы) выполнения работ по лесовосстановлению (для лесных участков, предназначенных для проведения лесовосстановления, на которых лесовосстановительные мероприятия осуществляются лицами, указанными в подпункте "а" пункта 6 Правил, государственными (муниципальными) учреждениями, указанными в подпункте "б" пункта 6 Правил)**

Подготовка почвы механизированная, частичная, бороздами, 2023-й год, глубина борозд 15-20 см,, применяемые машины и орудия - плуг ПЛ -1 в агрегате с трактором ТДТ-55, размещение и размеры борозд: ширина 0,8 м, средняя ширина между центрами борозд 3-5 м.

Посадка лесных культур сеянцами ели обыкновенной с открытой корневой системой в пласт (пласт, берма) борозды ручным способом под меч « Колесова», весна-осень 2024 г. схема размещения посадочных мест: 4,0 м x 0,85 м, схема смешения пород – Е-Е-Е

**Сроки и технологии (методы) выполнения работ по агротехническим уходам (для лесных участков, предназначенных для проведения лесовосстановления, на которых лесовосстановительные мероприятия осуществляются лицами, указанными в подпункте "а" пункта 6 Правил, государственными (муниципальными) учреждениями, указанными в подпункте "б" пункта 6 Правил)**

1-й уход: осень 2024 год – уничтожение травянистой растительности и дополнение лесных культур (в случае приживаемости менее 85% от проектируемой) - однократно

2-й уход: 2025 год – уничтожение травянистой и нежелательной древесной растительности в рядах - однократно

**Сроки и технологии (методы) выполнения работ по лесоводственным уходам (для лесных участков, предназначенных для проведения лесовосстановления, на которых лесовосстановительные мероприятия осуществляются лицами, указанными в подпункте "а" пункта 6 Правил, государственными (муниципальными) учреждениями, указанными в подпункте "б" пункта 6 Правил)**

3-й уход: 2027 год - уничтожение древесной растительности лиственных пород в рядах и междурядьях лесных культур - однократно

4 -й уход: 2030 год – уничтожение древесной растительности лиственных пород в рядах и междурядьях лесных культур - однократно

**Требования к используемому для лесовосстановления посадочному (посевному) материалу:**

Порода: Ель европейская (обыкновенная)

Вид посадочного материала (сеянцы, саженцы с открытой (закрытой) корневой системой, селекционная категория происхождения семян, лесосеменной район): сеянцы с открытой корневой системой

Возраст, лет: 3-4 года

Высота, см: не менее 12

Диаметр корневой шейки, мм: не менее 2 мм мм.

**Характеристика посевного материала:**

**Требования к молоднякам, площади которых подлежат отнесению к землям, на которых расположены леса, для признания работ по лесовосстановлению законченными (для лесных участков, предназначенных для проведения лесовосстановления, на которых лесовосстановительные мероприятия осуществляются лицами, указанными в подпункте "а" пункта 6 Правил, государственными (муниципальными) учреждениями, указанными в подпункте "б" пункта 6 Правил):**

Порода: Ель европейская (обыкновенная)

Возраст, лет: не менее 9

Количество деревьев основных лесных древесных пород, тыс. штук/га: не менее 1,7

Средняя высота, м: не менее 0,7

**Объем работ по лесовосстановлению (площадь лесовосстановления, га) (для лесных участков, предназначенных для проведения лесовосстановления, на которых лесовосстановительные мероприятия осуществляются лицами, указанными в подпункте "а" пункта 6 Правил, государственными (муниципальными) учреждениями, указанными в подпункте "б" пункта 6 Правил)**

8,3

**Проектируемый объем работ по лесовосстановлению (для лесных участков, предназначенных для проведения лесовосстановления, на которых лесовосстановительные мероприятия осуществляются лицами, указанными в подпункте "а" пункта 6 Правил, государственными (муниципальными) учреждениями, указанными в подпункте "б" пункта 6 Правил):**

площадь лесовосстановления, га: 8,3

количество жизнеспособных растений основных лесных древесных пород, тыс.штук /га: 3

количество жизнеспособных растений основных лесных древесных пород на всей площади,  
тыс. штук: 24,9

Исполнитель работ по лесовосстановлению:

**ДОКУМЕНТ ПОДПИСАН  
ЭЛЕКТРОННОЙ ПОДПИСЬЮ**  
Сертификат: 01 D4 5A 33 01 C3 B0 56 80 44 B1 2C 86 8F 5C 9E B8  
Владелец: Коточигов Александр Викторович  
Действителен: с 23.11.2023 по 23.02.2025

ведущий специалист лесного хозяйства

Должность (При наличии)

Подпись

Коточигов Александр Викторович

(Фамилия, имя, отчество -  
последнее при наличии)

16.04.2024

Число, месяц, год

**АКТ ОБСЛЕДОВАНИЯ УЧАСТКА № 5/2024/110**  
**ПРИ ВЫБОРЕ СПОСОБА И ТЕХНОЛОГИИ ЛЕСОВОССТАНОВЛЕНИЯ**

1.	Лесничество:	Волосовское
2.	Участковое лесничество:	Изварское
3.	Номер квартала:	20
4.	Номер выдела:	42,54,58
5.	Площадь участка, с точностью до 0,1 га:	8,3
6.	План участка:	прилагается к карточке
7.	Категория площади лесовосстановления:	вырубка
8.	Наименование организации и основания возникновения обязательств:	ООО «Промлес», договор аренды №110/3-2010-09, лесная декларация №12-2021-110д от 12.10.2021года
9.	Исходный породный состав участка лесовосстановления:	4Е1С4Ос1Б+Олс
10.	Условия для работы техники:	
10.1	Количество пней, шт./га: всего	500 шт., ср. диаметр, см: 28
10.2	Захламленность, куб.м/га:	слабая - 5 - 20 куб.м./га
10.3	Доступность для работы техники:	не ограничена (ТДТ-55 в сцепке с плугом ПЛ-1)
11.	Характеристика природно-климатических и лесорастительных условий лесного участка:	
11.1	Лесорастительная зона:	Таежная зона
11.2	Лесной район:	Балтийско-Белозерский
11.3	Целевое назначение лесов:	Эксплуатационные леса
11.4	Рельеф:	Хорошо дренированные равнины
11.5	Почвы:	модергумусные подзолистые, суглинистые
11.6	Тип леса (тип вырубки, ТЛУ):	КС С2, тип вырубки: (В) вейниковые
11.7	Степень задернения почвы:	отсутствует - до 10%
12.	Характеристика подроста главных (целевых) пород (перечетная ведомость прилагается):	
12.1	Средняя высота:	
12.2	Средний возраст:	
12.3	Количество, всего:	
12.4	Категория густоты:	
12.5	Распределение по площади:	
12.6	Жизнеспособность подроста:	
13.	Характеристика возобновления мягколиственных пород:	
13.1	Порода	
13.2	Количество	
13.3	Средняя высота	
14.	Источники обсеменения	
15.	Характеристика санитарного состояния	В связи с отсутствием на восстанавливаемой площади признаков заселения вредных организмов, обследование на лесном участке не производилось
16.	Предложения для разработки Проекта лесовосстановления:	
16.1	Способ лесовосстановления:	искусственный (лесные культуры)
16.2	Главные (целевые) породы:	ель
16.3	Срок лесовосстановления:	2024-2033
17.	Необходимость проведения предварительных и сопутствующих мероприятий:	
17.1	Очистка вырубки, гари:	проведена
17.2	Санитарные:	не требуется
17.3	Противопожарные:	по возможности
17.4	Иные предложения:	произвести подготовку почвы

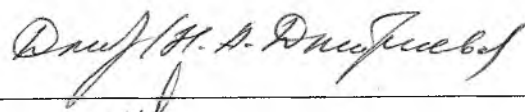
Обследование проведено:

Исполнитель(и): начальник ЛЗУ Терещенко Н.Н.

2024г.

Согласовано:

Представитель лесничества:



Представитель исполнителя:

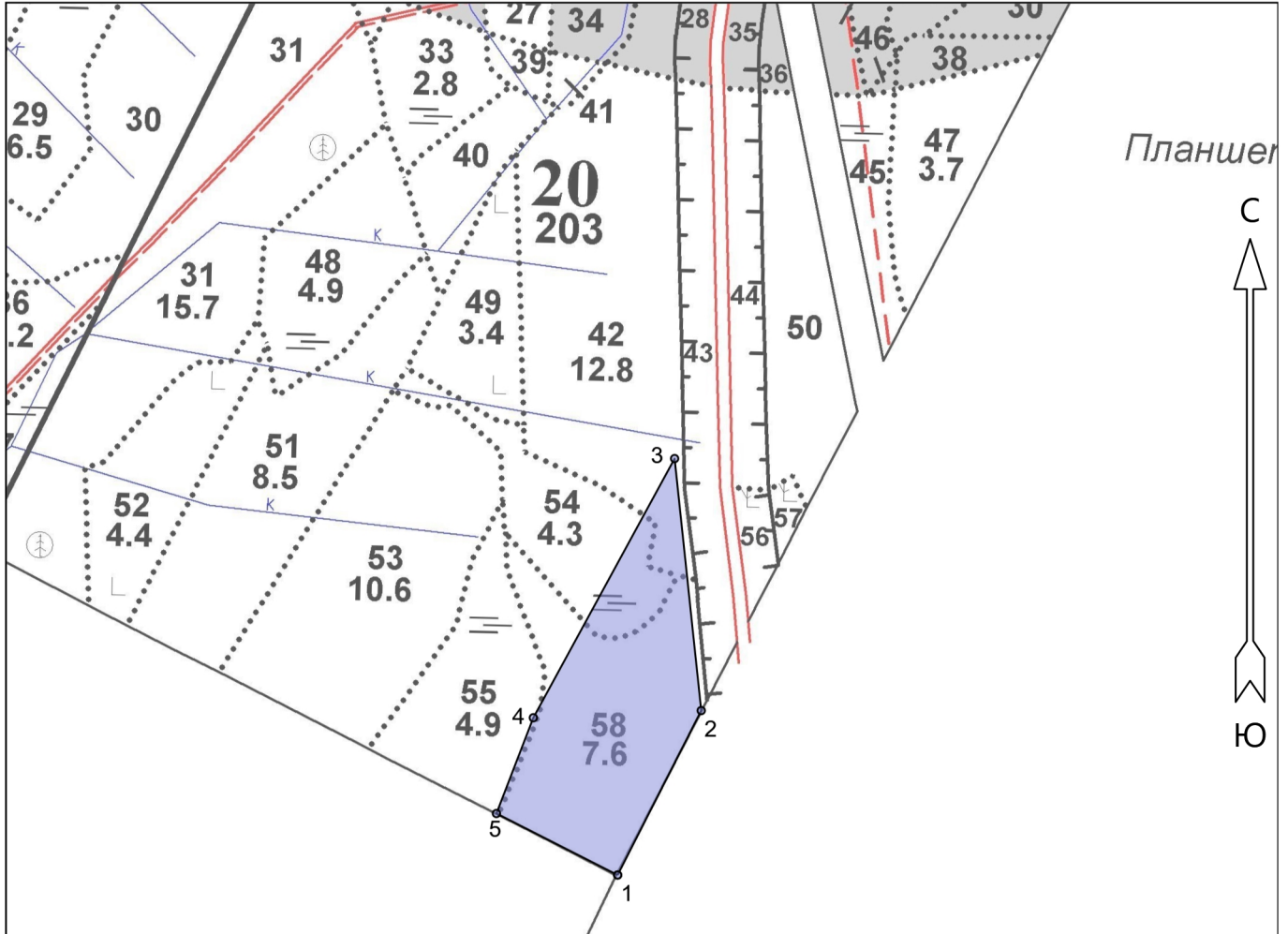
начальник ЛЗУ Терещенко Н.Н.

2024г.

# К ПРОЕКТУ ЛЕСОВОССТАНОВЛЕНИЯ №5/2024/110

Ленинградская область, Волосовский муниципальный район  
(наименование субъекта Российской Федерации, наименование муниципального района)

Лесничество	Волосовское
Участковое лесничество	Изварское
Номер(а) лесного квартала	20
Номер(а) лесотаксационного выдела	42 - 0,6га 54 - 0,6га 58 - 6,7га
Площадь	8.3
Масштаб	1 : 10000



Экспликация объекта			Номера точек	Румбы линий	Длина, м
Порядковый номер характерной (поворотной) точки	Геодезические координаты*				
		X	Y		
Лесосека					
1	367710.653	2167875.813	1 - 2	СВ 15°.00'	260
2	367940.324	2167998.993	2 - 3	СЗ 18°.00'	358
3	368296.988	2167969.078	3 - 4	ЮЗ 16°.30'	416
4	367935.339	2167761.460	4 - 5	ЮЗ 9°.00'	145
5	367801.268	2167706.349	5 - 1	ЮВ 75°.00'	192

\* - Геодезические координаты получены при помощи Garmin GPSMAP 64st. Географические координаты пересчитаны в системе координат МСК-47 Ленинградской области - зона 2

План участка подготовил: ведущий специалист  
лесного хозяйства  
(должность)

Коточигов Александр  
Викторович  
(Ф.И.О.)

(подпись)

01 марта 2024 г.  
(дата)