

## Проект лесовосстановления на лесном участке № 24-24-КВ/47 / 2024 год

Лесовосстановление: искусственное (естественное, искусственное, комбинированное)

Субъект Российской Федерации: Ленинградская область

Лесной район: Балтийско-Белозерский таежный район

### Характеристика местоположения лесного участка:

Лесничество: Северо-Западное

Участковое лесничество: Лесогорское

Урочище:

№ Квартала: 49

№ Выдела: 23,24,25,31

Площадь лесного участка, га: 1,8

(исходные данные для проекта лесовосстановления: материалы обследования лесного участка при выборе способа лесовосстановления, план лесного участка, масштаб 1:10 000 прилагаются к проекту лесовосстановления)

### Характеристика лесорастительных условий лесного участка:

Рельеф участка (уклон): равнинный

Гидрологические условия (увлажнение): среднее

Почва: суглинистая, средне-подзолистая, свежая

### Характеристика площадей лесного участка:

вырубка 2023 года, л-д 12-2021 от 24.12.2021 года

(вырубки, гари, прогалины, иные не занятые лесными насаждениями или предназначенные для лесовосстановления земли)

### Характеристика вырубки:

Количество пней, тыс. штук/га: 0,45

Характер и размещение оставленных деревьев и кустарников (куртины, полосы, групповое, равномерное): -

-

Степень задернения почвы (слабая, средняя, сильная): слабая

Степень минерализации почвы (% от площади лесного участка): 25%

Состояние очистки от порубочных остатков и валежника (захламленность, мЗ): отсутствует (до 5 м.куб/га)

а) отсутствует (до 5 мЗ/га); б) слабая (5-20 мЗ/га); в) средняя (20-50 мЗ/га); г) сильная (более 50 мЗ/га).

Категория доступности для техники: доступная

а) доступная;

б) требуется узкополосная расчистка без корчевки пней;

в) требуется узкополосная расчистка;

г) требуется широкополосная расчистка с корчевкой пней.

### Характеристика имеющихся подроста и молодняка лесных древесных пород:

Нет подроста и молодняка

### Проектируемый способ лесовосстановления:

искусственное лесовосстановление

(естественное лесовосстановление, искусственное лесовосстановление, комбинированное лесовосстановление (посев, посадка))

**Обоснование проектируемого способа лесовосстановления основных лесных древесных пород восстанавливаемых лесов с учетом особенностей производства работ в различных категориях защитных лесов и особо защитных участках лесов (для лесных участков, предназначенных для проведения лесовосстановления, на которых лесовосстановительные мероприятия осуществляются лицами, указанными в подпункте "а" пункта 6 Правил, государственными (муниципальными) учреждениями, указанными в подпункте "б" пункта 6 Правил)**

Натурное обследование участка. Нормативная документация: Правила лесовосстановления, приказ от 29.12.2021 №1024

**Сроки и технологии (методы) выполнения работ по лесовосстановлению (для лесных участков, предназначенных для проведения лесовосстановления, на которых лесовосстановительные мероприятия осуществляются лицами, указанными в подпункте "а" пункта 6 Правил, государственными (муниципальными) учреждениями, указанными в подпункте "б" пункта 6 Правил)**

Механическая обработка почвы, нарезка борозд трактором Valmet, John Deere с фрезой ТТА Delta – 2, с одновременным механическим посевом семян, весна 2024 года. Минерализованная полоса по периметру площади шириной не менее 1,4 м., весна 2024 г.

**Сроки и технологии (методы) выполнения работ по агротехническим уходам (для лесных участков, предназначенных для проведения лесовосстановления, на которых лесовосстановительные мероприятия осуществляются лицами, указанными в подпункте "а" пункта 6 Правил, государственными (муниципальными) учреждениями, указанными в подпункте "б" пункта 6 Правил)**

Ручная оправка растений от завалов травой и почвой в течении трёх лет, 2024-2026 г.. При необходимости дополнение лесных культур в 2024-2025 года.

**Сроки и технологии (методы) выполнения работ по лесоводственным уходам (для лесных участков, предназначенных для проведения лесовосстановления, на которых лесовосстановительные мероприятия осуществляются лицами, указанными в подпункте "а" пункта 6 Правил, государственными (муниципальными) учреждениями, указанными в подпункте "б" пункта 6 Правил)**

Однократно, уничтожение травянистой и нежелательной древесно-кустарниковой растительности, механизированный способ. 2031 г.

**Требования к используемому для лесовосстановления посадочному (посевному) материалу:**

**Характеристика посевного материала:**

Порода: Ель

Класс качества семян: первый

Селекционная категория: нормальные

Место происхождения (лесосеменной район): 3, Пермский край, Сивинское лесничество

**Требования к молоднякам, площади которых подлежат отнесению к землям, на которых расположены леса, для признания работ по лесовосстановлению завершёнными (для лесных участков, предназначенных для проведения лесовосстановления, на которых лесовосстановительные мероприятия осуществляются лицами, указанными в подпункте "а" пункта 6 Правил, государственными (муниципальными) учреждениями, указанными в подпункте "б" пункта 6 Правил):**

Порода: Ель

Возраст, лет: 10

Количество деревьев основных лесных древесных пород, тыс. штук/га: 2,0

Средняя высота, м: 0,7

**Объем работ по лесовосстановлению (площадь лесовосстановления, га) (для лесных участков, предназначенных для проведения лесовосстановления, на которых лесовосстановительные мероприятия осуществляются лицами, указанными в подпункте "а" пункта 6 Правил, государственными (муниципальными) учреждениями, указанными в подпункте "б" пункта 6 Правил)**

1,8

**Проектируемый объем работ по лесовосстановлению (для лесных участков, предназначенных для проведения лесовосстановления, на которых лесовосстановительные мероприятия осуществляются лицами, указанными в подпункте "а" пункта 6 Правил, государственными (муниципальными) учреждениями, указанными в подпункте "б" пункта 6 Правил):**

площадь лесовосстановления, га: 1,8

количество жизнеспособных растений основных лесных древесных пород, тыс.штук /га: 3,6

количество жизнеспособных растений основных лесных древесных пород на всей площади, тыс. штук: 6,48

**Исполнитель работ по лесовосстановлению:**

ДОКУМЕНТ ПОДПИСАН  
ЭЛЕКТРОННОЙ ПОДПИСЬЮ

Сертификат: 01 C9 C3 A9 00 7A B0 C6 8D 4E 0A 6A 49 EA 24 19 9A  
Владелец: КОТОВА ГАЛИНА ПЕТРОВНА, ООО "КОМПАНИЯ

управляющий-индивидуальный  
предприниматель

Действителен: с 11.09.2023 по 11.12.2024

Котова Галина Петровна  
(Фамилия, имя, отчество -  
последнее при наличии)

Должность (При наличии)

Подпись

25.04.2024

Число, месяц, год

**АКТ**  
**ОБСЛЕДОВАНИЯ УЧАСТКА**  
**ПРИ ВЫБОРЕ СПОСОБА И ТЕХНОЛОГИИ ЛЕСОВОССТАНОВЛЕНИЯ**

1. Лесничество Северо-Западное
2. Участковое лесничество Лесогорское
3. Номер(а) лесного квартала 49
4. Номер(а) лесотаксационного выдела (выделов): 23,24,25,31
5. Площадь участка, с точностью до 0,0000 га 1,8000
6. План лесного участка (прилагается к акту) Приложение 1 к акту обследования лесного участка
7. Категория площадей участка лесовосстановления вырубка 2023 года  
(вырубка, гарь, иная (год, месяц))
8. Наименование организации и основания возникновения обязательств ООО «Компания Виннэр»  
договор аренды 2-2008-12-275-3 от 30.12.2008 года лес. декларация 12-2021 от 24.12.2021 г.  
(номер договора аренды лесного участка, постоянного (бессрочного) пользования, безвозмездного пользования, сервитута, номер лесной декларации, основания для перевода в земли иных категорий)
9. Исходный породный состав участка лесовосстановления 8Е1С1Б  
(до вырубки, гари, гибели)
10. Условия для работы техники:
  - 10.1. Количество пней 450 шт./га, средний диаметр 32 см
  - 10.2. Захламленность, м<sup>3</sup>/га слабая - 5 - 20 м<sup>3</sup>/га  
(отсутствует - менее 5 м<sup>3</sup>/га, слабая - 5 - 20 м<sup>3</sup>/га, средняя - 20 - 50 м<sup>3</sup>/га, сильная > 50 м<sup>3</sup>/га)
  - 10.3. Доступность для работы техники доступная
11. Характеристика природно-климатических и лесорастительных условий лесного участка:
  - 11.1. Лесорастительная зона Таёжная
  - 11.2. Лесной район Балтийско-Белозерский таёжный район
  - 11.3. Целевое назначение лесов Защитный леса
  - 11.4. Рельеф Равнинный
  - 11.5. Почва суглинистые, средне-подзолистая, свежая  
(тип, степень увлажнения, механический состав)
  - 11.6. Тип леса (тип вырубки, тип лесорастительных условий) ЧС В2
  - 11.7. Степень задернения почвы слабая - 11-30%  
(отсутствует - до 10%%, слабая - 11-30%%, средняя - 31-50%%, сильная >50%%)
12. Характеристика подроста главных (целевых) пород (перечетная ведомость прилагается):
  - 12.1. Средняя высота \_\_\_\_\_ м
  - 12.2. Средний возраст \_\_\_\_\_ лет
  - 12.3. Количество, всего \_\_\_\_\_ тыс.шт./га, в том числе по породам: \_\_\_\_\_
  - 12.4. Категория густоты \_\_\_\_\_
  - 12.5. Распределение по площади \_\_\_\_\_  
(редкий, средний, густой, равномерное, неравномерное, групповое)
  - 12.6. Жизнеспособность подроста \_\_\_\_\_  
(жизнеспособный, нежизнеспособный)
13. Характеристика возобновления мягколиственных пород:
  - 13.1. Порода \_\_\_\_\_
  - 13.2. Количество \_\_\_\_\_ тыс.шт./га,
  - 13.3. Средняя высота \_\_\_\_\_ м
14. Источники обсеменения \_\_\_\_\_  
(порода, источник: одиночные (шт./га), куртины, полосы, стены леса)
15. Характеристика санитарного состояния болезни леса и заселение вредными организмами отсутствуют  
(заселенность вредными организмами, болезни леса)
16. Предложения для разработки Проекта лесовосстановления:
  - 16.1. Способ лесовосстановления искусственный  
(естественный, искусственный, комбинированный)
  - 16.2. Главные (целевые) породы ель европейская
  - 16.3. Срок лесовосстановления май-июнь 2024 года  
(начало, окончание (месяц, год))

17. Необходимость проведения предварительных и сопутствующих мероприятий:

17.1. Очистка вырубki, гари не требуется

17.2. Санитарные мероприятия не требуется

17.3. Противопожарные мероприятия минерализованная полоса по периметру площади шириной не менее 1,4, форвардером Valmet, John Deere, фреза TTA Delta

17.4. Иные предложения \_\_\_\_\_

Обследование проведено:

Исполнитель: инженер по лесопользованию / Иконников А.Л. / 14.04.23.  
должность подпись Ф.И.О. дата

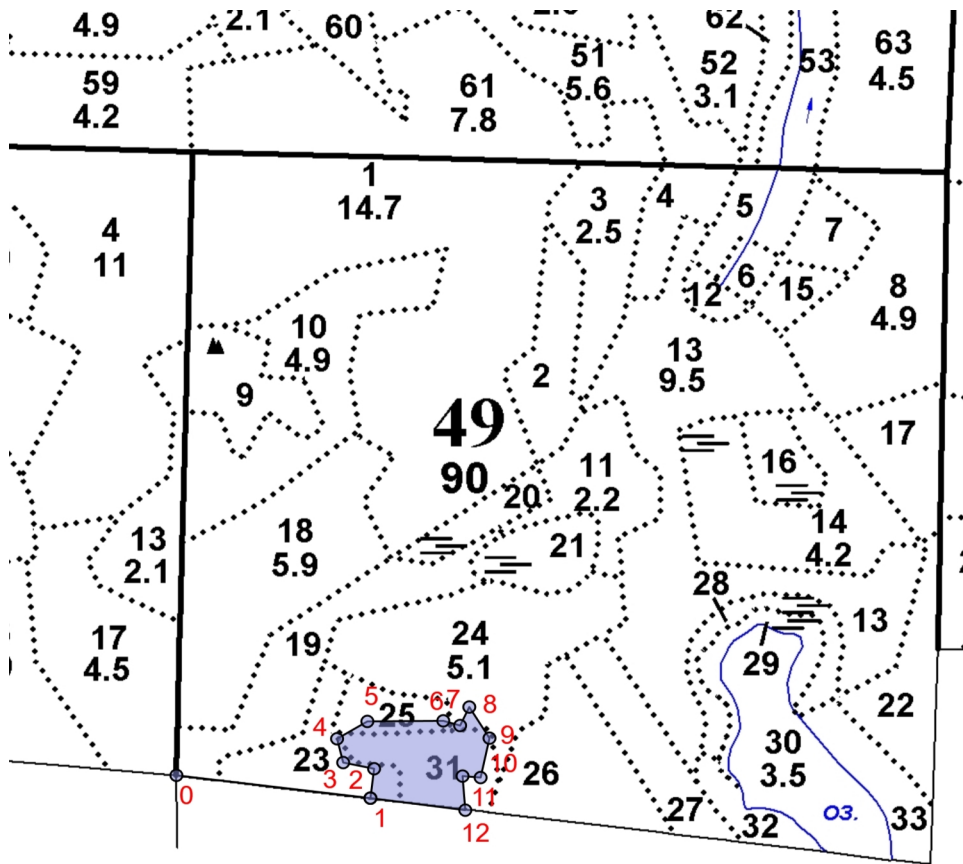
Согласовано:

Представитель лесничества: и.о. лесничего Лесогорского уч.лес-ва / Артемьев А.О. / 14.04.23  
должность подпись Ф.И.О. дата

Представитель исполнителя: инженер по ОиЗЛ / Сироткин С.В. / 14.04.23  
должность подпись Ф.И.О. дата

### Схема лесного участка

Лесничество:	Северо-Западное	№ квартала:	49
Участковое лесничество:	Лесогорское	№ выдела:	23,24,25,31
Урочище:		№ объекта:	1
Масштаб:	1:10000	Площадь, га:	1,8



Номер начальной точки (столба) линии	Номер следующей точки (столба) линии	Направление линий, румбы (азимуты), °	Длина линий, м	Координата начальной точки (столба) линии	
				Долгота(X)	Широта (Y)
0	1	СВ87°	258	28,811617727778	60,990744336111
1	2	С33°	41	28,816367827778	60,990462663889
2	3	С388°	42	28,81645775	60,990826005556
3	4	С324°	34	28,815700911111	60,990902308333
4	5	СВ49°	47	28,815551041667	60,991196613889
5	6	СВ80°	100	28,816292894444	60,991410986111
6	7	ЮВ84°	23	28,818151269444	60,991418252778
7	8	СВ15°	28	28,818563411111	60,991360116667
8	9	ЮВ42°	50	28,818788213889	60,991589022222
9	10	Ю32°	56	28,819282783333	60,991203880556
10	11	Ю385°	24	28,819065472222	60,990717002778
11	12	ЮВ14°	47	28,818623358333	60,990735169444
12	1	Ю388°	126	28,8186908	60,990313694444

**Исполнитель работ по лесовосстановлению:**

**ДОКУМЕНТ ПОДПИСАН  
ЭЛЕКТРОННОЙ ПОДПИСЬЮ**

Сертификат: 01 С9 С3 А9 00 7А В0 С6 8D 4Е 0А 6А 49 ЕА 24 19 9А  
 Владелец: КОТОВА ГАЛИНА ПЕТРОВНА, ООО "КОМПАНИЯ"  
 Действителен: с 11.09.2023 по 11.12.2024

Управляющий-индивидуальный предприниматель

Котова Галина Петровна  
(Фамилия, имя, отчество - последнее при наличии)

Должность (При наличии)

Подпись

25.04.2024

Число, месяц, год