

Проект лесовосстановления на лесном участке № 17-24-КВ/47 / 2024 год

Лесовосстановление: искусственное (естественное, искусственное, комбинированное)

Субъект Российской Федерации: Ленинградская область

Лесной район: Балтийско-Белозерский таежный район

Характеристика местоположения лесного участка:

Лесничество: Северо-Западное

Участковое лесничество: Лужайское

Урочище:

№ Квартала: 116

№ Выдела: 15,19

Площадь лесного участка, га: 1,6

(исходные данные для проекта лесовосстановления: материалы обследования лесного участка при выборе способа лесовосстановления, план лесного участка, масштаб 1:10 000 прилагаются к проекту лесовосстановления)

Характеристика лесорастительных условий лесного участка:

Рельеф участка (уклон): равнинный

Гидрологические условия (увлажнение): среднее

Почва: суглинистая, средне-подзолистая, свежая

Характеристика площадей лесного участка:

вырубка 2023 года, л-д 6-2021 от 24.12.2021 года

(вырубки, гари, прогалины, иные не занятые лесными насаждениями или предназначенные для лесовосстановления земли)

Характеристика вырубки:

Количество пней, тыс. штук/га: 0,45

Характер и размещение оставленных деревьев и кустарников (куртины, полосы, групповое, равномерное): -

-

Степень задернения почвы (слабая, средняя, сильная): слабая

Степень минерализации почвы (% от площади лесного участка): 25%

Состояние очистки от порубочных остатков и валежника (захламленность, м3): отсутствует (до 5 м.куб/га)

а) отсутствует (до 5 м3/га); б) слабая (5-20 м3/га); в) средняя (20-50 м3/га); г) сильная (более 50 м3/га).

Категория доступности для техники: доступная

а) доступная;

б) требуется узкополосная расчистка без корчевки пней;

в) требуется узкополосная расчистка;

г) требуется широкополосная расчистка с корчевкой пней.

Характеристика имеющихся подроста и молодняка лесных древесных пород:

Нет подроста и молодняка

Проектируемый способ лесовосстановления:

искусственное лесовосстановление

(естественное лесовосстановление, искусственное лесовосстановление, комбинированное лесовосстановление (посев, посадка))

Обоснование проектируемого способа лесовосстановления основных лесных древесных пород восстанавливаемых лесов с учетом особенностей производства работ в различных категориях защитных лесов и особо защитных участках лесов (для лесных участков, предназначенных для проведения лесовосстановления, на которых лесовосстановительные мероприятия осуществляются лицами, указанными в подпункте "а" пункта 6 Правил, государственными (муниципальными) учреждениями, указанными в подпункте "б" пункта 6 Правил)

Натурное обследование участка. Нормативная документация: Правила лесовосстановления, приказ от 29.12.2021 №1024

Сроки и технологии (методы) выполнения работ по лесовосстановлению (для лесных участков, предназначенных для проведения лесовосстановления, на которых лесовосстановительные мероприятия осуществляются лицами, указанными в подпункте "а" пункта 6 Правил, государственными (муниципальными) учреждениями, указанными в подпункте "б" пункта 6 Правил)

Механическая обработка почвы, нарезка борозд трактором Valmet, John Deere с фрезой ТТА Delta – 2, с одновременным механическим посевом семян, весна 2024 года. Минерализованная полоса по периметру площади шириной не менее 1,4 м., весна 2024 г.

Сроки и технологии (методы) выполнения работ по агротехническим уходам (для лесных участков, предназначенных для проведения лесовосстановления, на которых лесовосстановительные мероприятия осуществляются лицами, указанными в подпункте "а" пункта 6 Правил, государственными (муниципальными) учреждениями, указанными в подпункте "б" пункта 6 Правил)

Ручная оправка растений от завалов травой и почвой в течении трёх лет, 2024-2026 г.. При необходимости дополнение лесных культур в 2025-2026 года.

Сроки и технологии (методы) выполнения работ по лесоводственным уходам (для лесных участков, предназначенных для проведения лесовосстановления, на которых лесовосстановительные мероприятия осуществляются лицами, указанными в подпункте "а" пункта 6 Правил, государственными (муниципальными) учреждениями, указанными в подпункте "б" пункта 6 Правил)

Однократно, уничтожение травянистой и нежелательной древесно-кустарниковой растительности, механизированный способ. 2032 г.

Требования к используемому для лесовосстановления посадочному (посевному) материалу:

Характеристика посевного материала:

Порода: Ель

Класс качества семян: первый

Селекционная категория: нормальное

Место происхождения (лесосеменной район): 3, Пермский край, Сивинское лесничество

Требования к молоднякам, площади которых подлежат отнесению к землям, на которых расположены леса, для признания работ по лесовосстановлению завершёнными (для лесных участков, предназначенных для проведения лесовосстановления, на которых лесовосстановительные мероприятия осуществляются лицами, указанными в подпункте "а" пункта 6 Правил, государственными (муниципальными) учреждениями, указанными в подпункте "б" пункта 6 Правил):

Порода: Ель

Возраст, лет: 10

Количество деревьев основных лесных древесных пород, тыс. штук/га: 2,0

Средняя высота, м: 0,7

Объем работ по лесовосстановлению (площадь лесовосстановления, га) (для лесных участков, предназначенных для проведения лесовосстановления, на которых лесовосстановительные мероприятия осуществляются лицами, указанными в подпункте "а" пункта 6 Правил, государственными (муниципальными) учреждениями, указанными в подпункте "б" пункта 6 Правил)

1,6

Проектируемый объем работ по лесовосстановлению (для лесных участков, предназначенных для проведения лесовосстановления, на которых лесовосстановительные мероприятия осуществляются лицами, указанными в подпункте "а" пункта 6 Правил, государственными (муниципальными) учреждениями, указанными в подпункте "б" пункта 6 Правил):

площадь лесовосстановления, га: 1,6

количество жизнеспособных растений основных лесных древесных пород, тыс.штук /га: 3,6

количество жизнеспособных растений основных лесных древесных пород на всей площади, тыс. штук: 5,76

Исполнитель работ по лесовосстановлению:

ДОКУМЕНТ ПОДПИСАН
ЭЛЕКТРОННОЙ ПОДПИСЬЮ

Сертификат: 01 C9 C3 A9 00 7A B0 C6 8D 4E 0A 6A 49 EA 24 19 9A
Владелец: КОТОВА ГАЛИНА ПЕТРОВНА, ООО "КОМПАНИЯ

управляющий-индивидуальный
предприниматель

Действителен: с 11.09.2023 по 11.12.2024

Котова Галина Петровна
(Фамилия, имя, отчество -
последнее при наличии)

Должность (При наличии)

Подпись

25.04.2024

Число, месяц, год

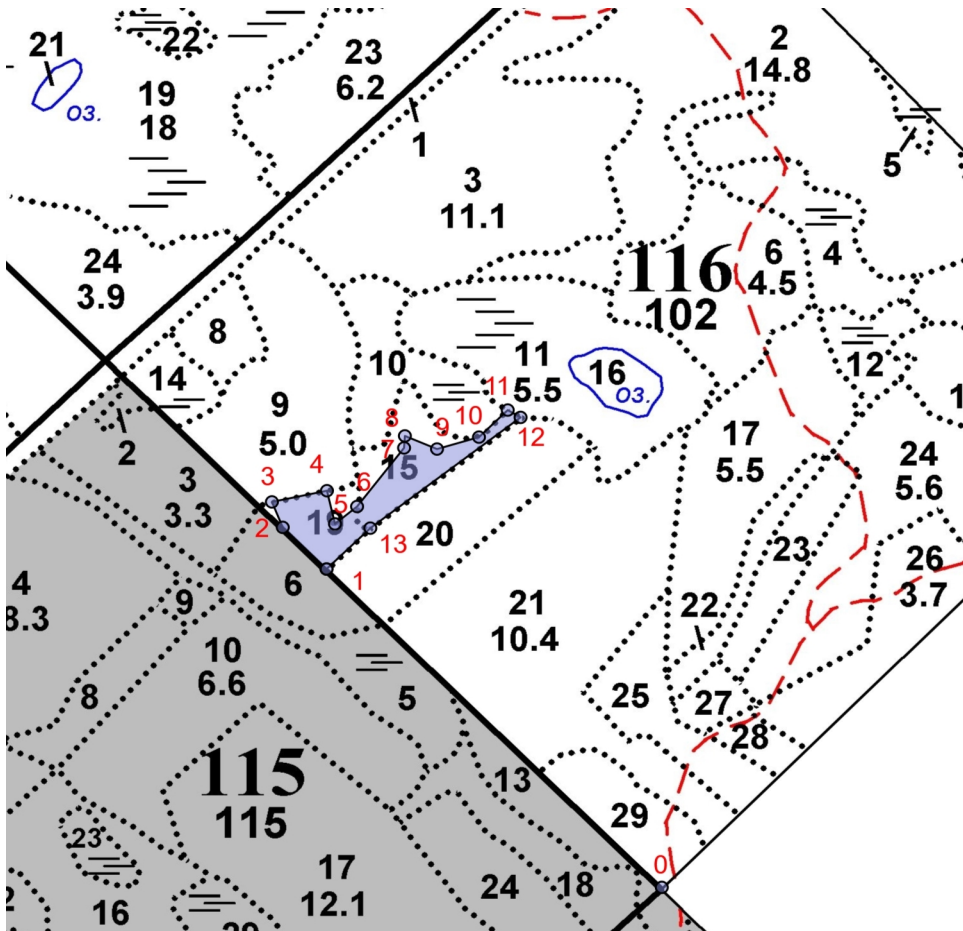
АКТ
ОБСЛЕДОВАНИЯ УЧАСТКА
ПРИ ВЫБОРЕ СПОСОБА И ТЕХНОЛОГИИ ЛЕСОВОССТАНОВЛЕНИЯ

1. Лесничество Северо-Западное
2. Участковое лесничество Лужайское
3. Номер(а) лесного квартала 116
4. Номер(а) лесотаксационного выдела (выделов): 15,19
5. Площадь участка, с точностью до 0,0000 га 1,6000
6. План лесного участка (прилагается к акту) Приложение 1 к акту обследования лесного участка
7. Категория площадей участка лесовосстановления вырубка 2023 года
(вырубка, гарь, иная (год, месяц))
8. Наименование организации и основания возникновения обязательств ООО «Компания Виннэр»
договор аренды 2-2008-12-276-3 от 30.12.2008 года лес. декларация 06-2021 от 24.12.2021 г.
(номер договора аренды лесного участка, постоянного (бессрочного) пользования, безвозмездного пользования, сервитута, номер лесной декларации, основания для перевода в земли иных категорий)
9. Исходный породный состав участка лесовосстановления 10Е+Б
(до вырубки, гари, гибели)
10. Условия для работы техники:
 - 10.1. Количество пней 450 шт./га, средний диаметр 32 см
 - 10.2. Захламленность, м³/га слабая - 5 - 20 м³/га
(отсутствует - менее 5 м³/га, слабая - 5 - 20 м³/га, средняя - 20 - 50 м³/га, сильная > 50 м³/га)
 - 10.3. Доступность для работы техники доступная
11. Характеристика природно-климатических и лесорастительных условий лесного участка:
 - 11.1. Лесорастительная зона Тайжская
 - 11.2. Лесной район Балтийско-Белозерский тайжский район
 - 11.3. Целевое назначение лесов Защитный леса
 - 11.4. Рельеф Равнинный
 - 11.5. Почва суглинистые, средне-подзолистая, свежая
(тип, степень увлажнения, механический состав)
 - 11.6. Тип леса (тип вырубки, тип лесорастительных условий) ЧС А2
 - 11.7. Степень задернения почвы слабая - 11-30%
(отсутствует - до 10%, слабая - 11-30%, средняя - 31-50%, сильная > 50%)
12. Характеристика подроста главных (целевых) пород (перечетная ведомость прилагается):
 - 12.1. Средняя высота м
 - 12.2. Средний возраст лет
 - 12.3. Количество, всего тыс.шт./га, в том числе по породам:
 - 12.4. Категория густоты:
 - 12.5. Распределение по площади :
(редкий, средний, густой, равномерное, неравномерное, групповое)
 - 12.6. Жизнеспособность подроста:
(жизнеспособный, нежизнеспособный)
13. Характеристика возобновления мягколиственных пород:
 - 13.1. Порода ,
 - 13.2. Количество тыс.шт./га,
 - 13.3. Средняя высота м
14. Источники обсеменения
(порода, источник: одиночные (шт./га), куртины, полосы, стены леса)
15. Характеристика санитарного состояния болезни леса и заселение вредными организмами отсутствуют
(заселенность вредными организмами, болезни леса)
16. Предложения для разработки Проекта лесовосстановления:
 - 16.1. Способ лесовосстановления искусственный
(естественный, искусственный, комбинированный)
 - 16.2. Главные (целевые) породы ель европейская, сосна обыкновенная
 - 16.3. Срок лесовосстановления май-июнь 2024 года
(начало, окончание (месяц, год))

Схема лесного участка

Лесничество: Северо-Западное
 Участковое лесничество: Лужайское
 Урочище:
 Масштаб: 1:10000

№ квартала: 116
 № выдела: 15,19
 № объекта: 1
 Площадь, га 1,6



| Номер начальной точки (столба) линии | Номер следующей точки (столба) линии | Направление линий, румбы (азимуты), ° | Длина линий, м | Координата начальной точки (столба) линии | |
|--------------------------------------|--------------------------------------|---------------------------------------|----------------|---|-----------------|
| | | | | Долгота (X) | Широта (Y) |
| 0 | 1 | С345° | 623 | 28,513454483333 | 60,814493236111 |
| 1 | 2 | С345° | 82 | 28,505291527778 | 60,818427969444 |
| 2 | 3 | С322° | 38 | 28,504225266667 | 60,818943069444 |
| 3 | 4 | СВ78° | 74 | 28,503961147222 | 60,819257852778 |
| 4 | 5 | ЮВ13° | 47 | 28,505301311111 | 60,819396166667 |
| 5 | 6 | СВ51° | 38 | 28,505496955556 | 60,818985994444 |
| 6 | 7 | СВ38° | 102 | 28,506034975 | 60,819200619444 |
| 7 | 8 | СВ4° | 16 | 28,507179494444 | 60,819925572222 |
| 8 | 9 | ЮВ67° | 46 | 28,507199058333 | 60,820073425 |
| 9 | 10 | СВ74° | 58 | 28,507981636111 | 60,819911263889 |
| 10 | 11 | СВ46° | 53 | 28,509002827778 | 60,820058436111 |
| 11 | 12 | ЮВ59° | 20 | 28,509703305556 | 60,820392977778 |
| 12 | 13 | ЮЗ353° | 250 | 28,510016336111 | 60,820302358333 |
| 13 | 1 | ЮЗ346° | 81 | 28,506357788889 | 60,818933530556 |

Исполнитель работ по лесовосстановлению:

**ДОКУМЕНТ ПОДПИСАН
 ЭЛЕКТРОННОЙ ПОДПИСЬЮ**

Сертификат: 01 С9 С3 А9 00 7А В0 С6 8D 4E 0A 6A 49 EA 24 19 9A
 Владелец: КОТОВА ГАЛИНА ПЕТРОВНА, ООО "КОМПАНИЯ"
 Действителен: с 11.09.2023 по 11.12.2024

Управляющий-индивидуальный
 предприниматель

Котова Галина Петровна
 (Фамилия, имя, отчество -
 последнее при наличии)

Должность (При наличии)

Подпись

25.04.2024

Число, месяц, год