

Приложение 2

к приказу Минприроды России

от 09.11.2020 № 910

*Первый заместитель председателя -
комитет лесного хозяйства
природных ресурсов Ленинградской области*

должность

И. И. Волкова

фамилия, имя и отчество (при наличии)

19.08.2021

дата

Акт

лесопатологического обследования №

004-МГ-57-24/47

лесных насаждений

Приозерского

(лесничество)

Ленинградской области

(субъект Российской Федерации)

Способ лесопатологического обследования:

1. Визуальный

☒

2. Инструментальный

☐

Место проведения

Участковое лесничество	Урочище (дача)	Квартал	Выдел	Площадь выдела, га	Лесопатологи- ческий выдел	Площадь лесопатологи- ческого выдела, га
Мичуринское	-	81	26	3,10	26.2	1,312

Лесопатологическое обследование проведено на общей площади

1,312 га.

Кадастровый номер участка:

б/н

(для участков, предоставленных в постоянное (бессрочное) пользование, аренду)

Документ о праве пользования :

договор аренды от 08.12.2008 №2-2008-12-55-Р, осуществление рекреационной деятельности

(тип документа о праве пользования, дата, номер, вид разрешенного использования лесов)

1. Визуальное (рекогносцировочное) лесопатологическое обследование
(раздел включается в акт, в случае проведения лесопатологического обследования
визуальным способом).

Наземное ☒

Дистанционное ☐

1.1 На площади 1,31 га фактическая таксационная характеристика лесного насаждения соответствует
(не соответствует) таксационному описанию (нужное подчеркнуть).

Причины несоответствия _____

Ведомость участков с выявленными несоответствиями приведена в приложении 1 к Акту

1.2 Лесные насаждения с нарушенной и утраченной устойчивостью выявлены на
площади 0 га:

Участковое лесничество	Урочище (дача)	Квартал	Выдел	Площадь (га) насаждений		Причины ослабления, повреждения
				с нарушенной устойчивостью	с утраченной устойчивостью	
1	2	3	4	5	6	7
Мичуринское	-	81	26			
Итого	-	-	-			

Состояние обследованных лесных насаждений приведено в приложениях 1.1-1.4 к Акту в зависимости
от метода проведения ЛПО.

1.3 В обследованных лесных насаждениях прогнозируется:

Прогноз	Площадь, га
1	2
Ослабление лесных насаждений	
Усыхание лесных насаждений различной степени	
Развитие очагов вредных организмов	

1.4 Обнаружено загрязнение лесного участка отходами и выбросами:

промышленными ☐ бытовыми ☐

Вид загрязнения	Размеры загрязнения			Объем, куб.м	Площадь загрязнения, га
	длина, м	ширина, м	высота, м		
1	2	3	4	5	6
-	-	-	-	-	-

ЗАКЛЮЧЕНИЕ

Оценка текущего санитарного и лесопатологического состояния лесных насаждений, назначенные
профилактические мероприятия по защите лесов, заключение о необходимости проведения
инструментального ЛПО

Участковое лесничество	Урочище (дача)	Квартал	Выдел	Площадь выдела, га	Лесопатологический выдел	Площадь лесопатологическог о выдела, га	Вид мероприятия	Рекомендуемый срок проведения мероприятия
1	2	3	4	5	6	7	8	9
Мичуринское		81	26*	3,10	26,2	1,312	СОМ не требуется	2024-2026 год

*Согласно статье 19 постановления Правительства РФ от 9.12.2020 № 2047 "Об утверждении правил санитарной безопасности в
лесах" мероприятия по предупреждению распространения вредных организмов осуществляются в сильно ослабленных, усыхающих и
погибших насаждениях. Насаждение, расположенное в выделе 26 квартала 81 Мичуринского участкового лесничества Приозерского
лесничества Ленинградской области является насаждением без признаков ослабления (СКС = 1,2), в которых согласно действующему
законодательству мероприятия по предупреждению распространения вредных организмов не осуществляются.

** на выделе обнаружены аварийные деревья, рекомендуется провести их инструментальное обследование
Дата проведения обследования 18.07.2024

Дата составления документа 05.08.2024

Исполнитель работ по проведению лесопатологического обследования:

Фамилия, имя и отчество (при наличии) Ерошенков Д.В.

Организация Филиал ФБУ "Рослесозащита" - "Центр защиты леса Ленинградской области"

Должность начальник отдела ЗЛ и ГЛПМ Подпись _____

Телефон 8 (812) 552-73-55

ДОКУМЕНТ ПОДПИСАН
ЭЛЕКТРОННОЙ ПОДПИСЬЮ

Сертификат: 00F3E02815EEA5C82952D8EFC93503ABFВ
Владелец: Ерошенков Дмитрий Викторович
Действителен: с 09.04.2024 до 03.07.2025

Ведомость участков леса с выявленными несоответствиями таксационным описаниям

Субъект Российской Федерации	Ленинградская область	Лесничество	Приозерское
Участковое лесничество	Мичуринское	Урочище (лесная дача)	-

Год проведения лесоустройства	Номер квартала	Номер выдела	Площадь выдела, га	Целевое назначение лесов	Категория защитных лесов	ОЗУ	Источники данных	Номер лесопатологического выдела	Площадь лесопатологического выдела, га	Таксационная характеристика									Заложено пробных площадей		
										состав	порода	возраст, лет	средняя высота, м	средний диаметр, см	тип леса	полнота	бонитет	запас, куб м/га	количество, шт.	Общая площадь, га	
1	2	3	4	5	6	7	8	9	10	11	12	13	14	15	16	17	18	19	20	21	
							ТО	х	х												
							Ф														

Условные обозначения:
ТО - таксационные описания
Ф - фактическая характеристика лесного насаждения

Исполнитель работ по проведению лесопатологического обследования:

Фамилия, имя и отчество (при наличии) _____ Подпись
Ерошенков Д.В.

Дата составления документа _____ 05.08.2024

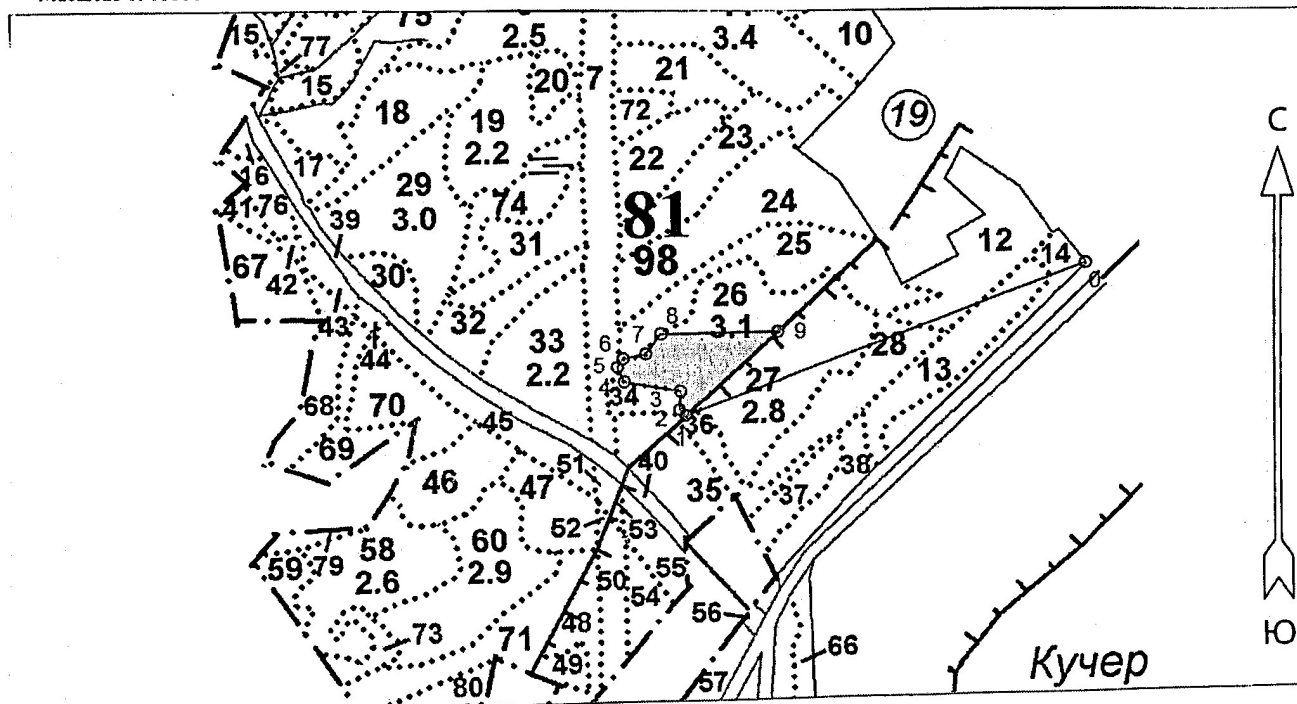
ДОКУМЕНТ ПОДПИСАН
ЭЛЕКТРОННОЙ ПОДПИСЬЮ

Сертификат: 00F3ED2815EEA5C82952D8EFC93503A8F8
Владелец: Ерошенков Дмитрий Викторович
Действителен: с 09.04.2024 до 03.07.2025

Приложение 3
к акту лесопатологического обследования
утверждённому приказом Минприроды России
от 09.11.2020 № 510

Абрис участка леса
Приозерское лесничество
Мичуринское участковое лесничество
кв. 81, выд. 26, лп. выд. 26.2, площадь лп. выд. 1,312 га.

Масштаб 1: 10000



Условные обозначения:

- COM не требуется

N квартала	N выдела	N лесопато логическ ого выдела	Размеры ленты (круговой площадки) перече́та					Координаты начала, конца и поворотных точек лент перече́та/центров круговых площадок перече́та
			N ленты (площад ки)	длина, м	ширина, м	радиус, м	площа дь, га	
81	26	26.2					1,312	

Пространственное размещение лесопатологических выделов
(включается в Акт при выделении лесопатологически
выделов, для указания пространственного расположения
поврежденных и погибших насаждений)

Номера точек	Координаты		Длина, м
0-1	60.53052434	29.76030177	593
1-2	60.52860827	29.75019915	12
2-3	60.52868252	29.7500388	27
3-4	60.52892506	29.7500574	80
4-5	60.52904681	29.74862766	23
5-6	60.52923281	29.74844894	15
6-7	60.52934441	29.74860016	32
7-8	60.52940529	29.74917756	35
8-1	60.52965554	29.74956936	163

Исполнитель работ по проведению лесопатологического обследования:

Фамилия, имя и отчество (при наличии)

Ерошенков Д.В. Подпись

Дата составления документа 05.08.2024

ДОКУМЕНТ ПОДПИСАН
ЭЛЕКТРОННОЙ ПОДПИСЬЮ

Сертификат: 00F3E02815EEA5C82952D8EFC93503ABFB
Владелец: Ерошенков Дмитрий Викторович
Действителен: с 09.04.2024 до 03.07.2025