

Заместитель председателя Комитета  
по природным ресурсам  
Ленинградской области  
О. И. Фатимеев  
21.08.2021.

УТВЕРЖДАЮ: ресурсам

Должность

Фамилия, имя, отчество (полн. написание)

Дата

Акт  
лесопатологического обследования № 62-24-в  
лесных насаждений Приозерское (лесничество)  
Ленинградская область (Субъект Российской Федерации)

Способ лесопатологического обследования : 1. Визуальный  
2. Инструментальный

V

Место проведения

Участковое лесничество	Урочище (дача)	Квар-тал	Выдел	Пло-щадь выдела, га	Лесопатологи-ческий выдел	Площадь лесопатологического выдела, га
Приозерское		5	19	3,5	19.3	0,12

Лесопатологическое обследование проведено на общей площади

0,12 га.

Кадастровый номер участка:

47:00:0000000:1 (учетный номер части 1202)

для участков, переданных в постоянное (бессрочное) пользование, аренду

Документ о праве пользования :

АО "ЛСР.Базовые" договор аренды лесного участка для выполнения работ по разработке месторождения полезных ископаемых от 25.12.2018 № 308/К-2018-12

Осуществление

геологического изучения недр, разведка и добыча полезных ископаемых

(тип документа о праве пользования, дата, номер, вид разрешенного использования лесов)

# 1. Визуальное (рекогносцировочное) леспатологическое обследование.

Наземное

☒

Дистанционное

☐

- 1.1 На площади 0,12 га фактическая таксационная характеристика лесного насаждения соответствует (не соответствует) таксационному описанию (нужное подчеркнуть)

Причины несоответствия неточность материалов лесоустройства

Ведомость участков с выявленными несоответствиями приведена в приложении 1 к Акту

- 1.2 Лесные насаждения с нарушенной и утраченной устойчивостью выявлены на площади 0,12 га  
Лесные насаждения без признаков ослабления выявлены на площади 0,12 га

Участковое лесничество	Урочище (дача)	Квартал	Выдел	Площадь (га) насаждений		Причины ослабления, повреждения
				с нарушенной устойчивостью	с утраченной устойчивостью	

Состояние обследованных лесных насаждений приведено в приложениях 1.1-1.4 к Акту в зависимости от метода проведения ЛПО

## 1.3 В обследованных лесных насаждениях прогнозируется:

Прогноз	Площадь, га
1	2
Ослабление лесных насаждений	-
Усыхание лесных насаждений различной степени	-
Развитие очагов вредных организмов	-

## 1.4 Обнаружено загрязнение лесного участка отходами и выбросами

промышленными

☐

бытовыми

☐

Вид загрязнения	Размеры загрязнения			Объем, куб.м	Площадь загрязнения, га
	длина, м	ширина, м	высота, м		
1	2	3	4	5	6
-	-	-	-	-	-

# ЗАКЛЮЧЕНИЕ

Участ- ковое лесни- чество	Урочи- ще	Квартал	Выдел	Площадь выдела, га	Лесопатологический выдел	Площадь лесопатологического выдела, га	Вид мероприятия	рекомендуемый срок проведения мероприятий
Приозе- рское		5	19	3,5	19.3	0,12	санитарно- оздоровительных мероприятий не требуется	2024-2026

итого

В кв 5 выд 19.3 насаждение представлено молодняками 1 класса возраста с категорией санитарного состояния 1,00. Насаждение без признаков ослабления. Санитарно-оздоровительных мероприятий не требуется. Ввиду того, что на данном участке будут проводиться работы по разработке месторождения полезных ископаемых, проведение профилактических биотехнических мероприятий так же не требуется.

Дата проведения обследования 06.08.2024

Дата составления документа 13.08.2024

Исполнитель работ по проведению лесопатологического обследования:

Фамилия, имя и отчество (при наличии) Ганина Татьяна Валентиновна

Организация ИП Ганина Т.В.

специалист-лесопатолог  
должность

  
подпись

8-921-652-55-41  
телефон

**Ведомость лесных участков с выявленными несоответствиями таксационным описаниям**

Субъект Российской Федерации

Ленинградская область

Лесничество (лесопарк)

Приозерское

Участковое лесничество

Приозерское

Урочище(дача)

Год проведения лесоустройства				Номер квартала	Номер выдела	Площадь выдела, га	Целевое назначения лесов	Категория защитных лесов	ОЗУ	Источник данных	Номер лесопатологического выдела	Площадь лесопатологического выдела, га	Таксационная характеристика										Заложено пробных площадей	
1	2	3	4	5	6	7	8	9	10	11	12	13	14	15	16	17	18	19	20	21				
2014	5	19	3,5	защитные леса	Ценные леса:нересто охранные полосы лесов		ТО	х	х	Ветровал, бурелом. Единичные деревья 7Е1С2Ос+Е	Е	130	24	28	чс	в2	-	3	50					
										погибшая часть древостоя 10Е	Е	130	24	28					100					
																Ф	19.3	0.12	7Б3Е	Б	10	6	4	чс

Условные обозначения:

ТО-таксационные описания

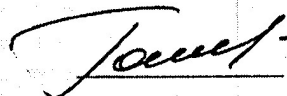
Ф-фактическая характеристика лесного насаждения

Исполнитель работ по проведению лесопатологического обследования:

Фамилия, имя и отчество (при наличии)

Ганина Т.В.

Подпись



Результаты проведения лесопатогнического обследования лесных насаждений за август 2024

Субъект Российской Федерации  
Участковое лесничество

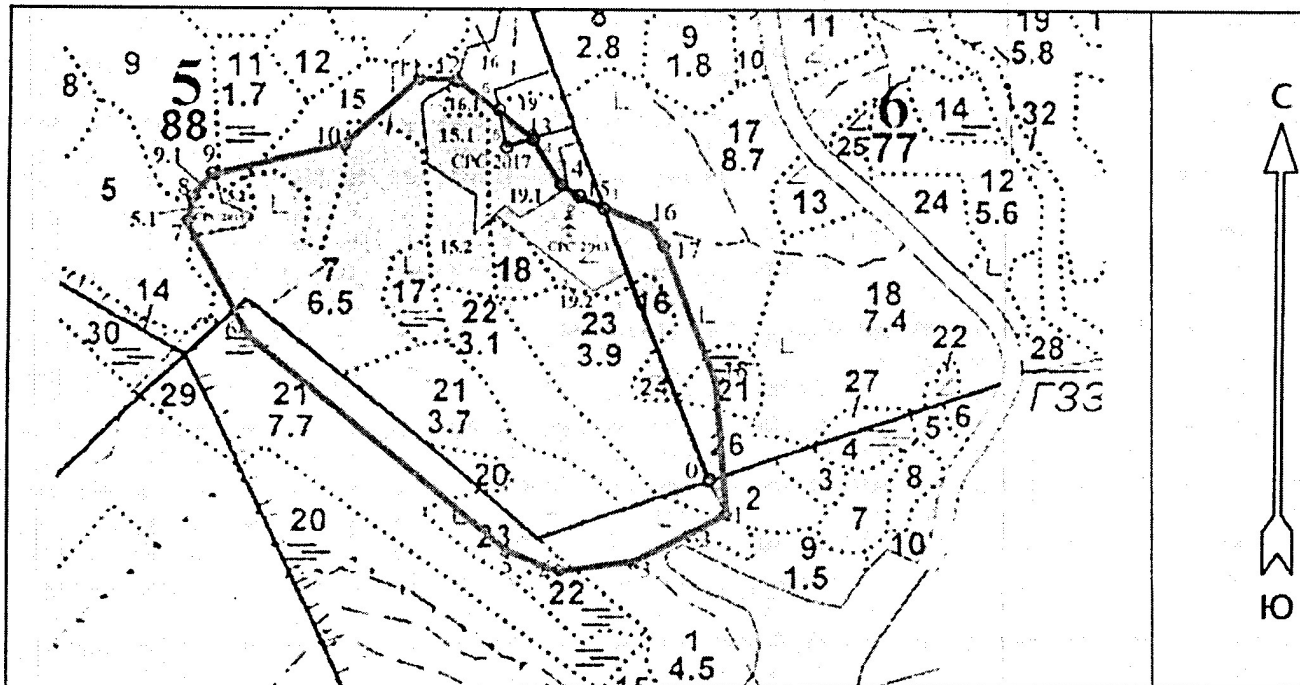
# Пеннинградская область

## Приозерское

Лесничество (лесопарк)

Абрис участка леса  
Приозерское лесничество Приозерское участковое лесничество  
кв 5 выд 19 лесопатологический выдел 19.3 площадь 0,12 га

M 1 : 10000



Условные обозначения

СОМ не требуется



Граница месторождения  
"Ровное - 1"



№ квартала	№ выдела	№ лесопатологического выдела	Размеры ленты (круговой площадки) перечёта					Координаты начала, конца и поворотных точек лент перечёта / центров круговых площадок перечёта	
			№ ленты (площадки)	Длина, м	Ширина, м	Радиус, м	Площадь, га		
5	19	19.3					0,12		

Пространственное размещение лесопатологических выделов

(включается в Акт при выделении лесопатологических выделов, для указания пространственного расположения повреждённых и погибших насаждений)

Номера точек	Координаты		Длина, м
	Широта	Долгота	
0 - 1	61.14528	29.88223	419
1 - 2	61.14880	29.87944	38
2 - 3	61.14895	29.87881	30
3 - 4	61.14910	29.87835	76
4 - 5	61.14968	29.87760	39
5 - 6	61.14958	29.87691	55
6 - 4	61.15007	29.87671	64

Исполнитель работ по проведению лесопатологического обследования:

Фамилия, имя и отчество (при наличии) Ганина Т.В.

Подпись

*Ганина Т.В.*

Дата составления документа 13.08.2024

6