

Приложение 2  
к Правилам осуществления мероприятий  
по предупреждению распространения  
вредных организмов  
Утверждены  
приказом Минприроды России  
от 09.11.2020 № 912

Заместитель председателя  
Комитета по природным ресурсам  
УТВЕРЖДАЮ:  
Должность: Ленинградская область  
ФИО: О. И. Фомин  
Дата: 21.08.2024

Акт обследования аварийных деревьев № 006-МГ-57-24/47  
лесных насаждений Приозерского лесничества.  
Ленинградской области (субъект Российской Федерации)

Место проведения

Участковое лесничество	Урочище (дача)	Квартал (кварталы)	Выдел (выделы)
Мичуринское	-	81	34

**ПЕРЕЧЕТНАЯ ВЕДОМОСТЬ АВАРИЙНЫХ ДЕРЕВЬЕВ, НАЗНАЧАЕМЫХ В РУБКУ**

ПЕРЕЧЕТНАЯ ВЕДОМОСТЬ АВАРИЙНЫХ ДЕРЕВЬЕВ, НАЯЗЧАЕМЫХ В ТУРК								
№ дерева	Координаты		Пород а	Высота, м	Диаметр, см	Запас, куб.м	Структурные изъяны, характеризующие аварийность дерева	Сроки проведения мероприятия
1	2		3	4	5	6	7	8
1	60.5286275	29.7487162	Ель	23	74	4.746	Дерево наклонное, корневая, комлевая гниль	2024-2026гг
2	60.5285703	29.7489399	Ель	24	62	3.476	Дерево наклонное на домик, корневая, комлевая, стволовая гниль	2024-2026гг
3	60.5286154	29.7488210	Ель	18	31	0.665	Дерево у зоны отдыха : комлевая, стволовая гниль(опасный наклон)	2024-2026гг
4	60.5285500	29.7490211	Ель	20	34	0.889	Дерево у зоны отдыха : комлевая, стволовая гниль(опасный наклон)	2024-2026гг
5	60.5285491	29.7489812	Ель	22	38	1.197	Дерево с корневой, комлевой, стволовой гнилью, расположено возле спортивного корта и дорожки	2024-2026гг
6	60.5285542	29.7491048	Ель	24	43	1.672	Дерево с корневой, комлевой, стволовой гнилью, расположено возле спортивного корта и дорожки	2024-2026гг
7	60.5285625	29.7490795	Ель	24	40	1.447	Дерево сухое с корневой, комлевой, стволовой гнилью, расположено возле спортивного корта, зоны отдыха и дорожки	2024-2026гг
8	60.5286686	29.7491194	Ель	10	27	0.292	Дерево сухое с корневой, комлевой, стволовой гнилью, расположено возле зоны отдыха и дорожки	2024-2026гг
9	60.5285731	29.7492785	Ель	11	22	0.209	Дерево с корневой, комлевой, стволовой гнилью, расположено возле зоны отдыха и дорожки	2024-2026гг
10	60.5285983	29.7494474	Ель	25	58	3.169	Дерево со стволовой , комлевой гнилью, расположено возле спортивного корта, зоны отдыха, наклон на дорожку	2024-2026гг
11	60.5285964	29.7496360	Ель	25	61	3.505	Дерево наклонное на домик, стволовая , комлевая гниль,рядом с домом и тропой	2024-2026гг
12	60.5286250	29.7497476	Ель	27	60	3.662	Дерево сухое рядом с домиком , детской площадкой и тропой, стволовая , комлевая, корневая гниль	2024-2026гг
13	60.5285797	29.7499994	Ель	26	54	2.857	Дерево сухое рядом с домиком , детской площадкой и тропой, стволовая , комлевая, корневая гниль	2024-2026гг
14	60.5286030	29.7498429	Ель	26	47	2.164	Дерево наклонное на домик, корневая, комлевая гниль	2024-2026гг
15	60.5286248	29.7500057	Сосна	21	56	2.378	Дерево наклонное на домик, корневая, комлевая, стволовая гниль,рядом с тропой	2024-2026гг
16	60.5284215	29.7494688	Ель	27	53	2.858	Дерево сухое рядом с домиком , детской площадкой и тропой, стволовая , комлевая гниль,	2024-2026гг
						35,186		

Исполнитель работ по проведению лесопатологического обследования аварийных деревьев:

Фамилия, имя и отчество (при наличии)

Д.В. Ерошенков

Подпись

*Ерошенков*

Дата проведения обследования 13.06.2024

Дата составления документа 07.08.2024

Телефон (812) 552 73 55

### ЗАКЛЮЧЕНИЕ

С целью предотвращения негативных процессов или снижения ущерба от их воздействия :

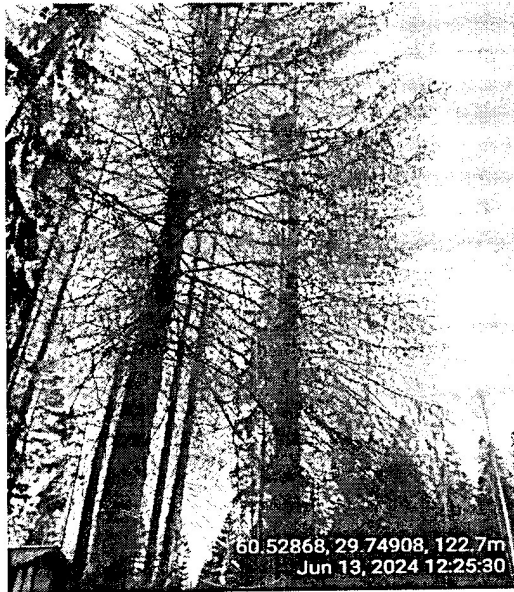
Необходимо провести рубку аварийных деревьев

Приложение 1  
К акту обследования аварийных деревьев

**ФОТОТАБЛИЦА**

Дерево №1

Фото № 1.1 Общий вид дерева, стволовая гниль, сухостой



Дерево №2

Фото № 2.1 Общий вид дерева, стволовая гниль, сухостой



### Дерево №3

Фото № 3.1 Общий вид дерева (дерево справа)

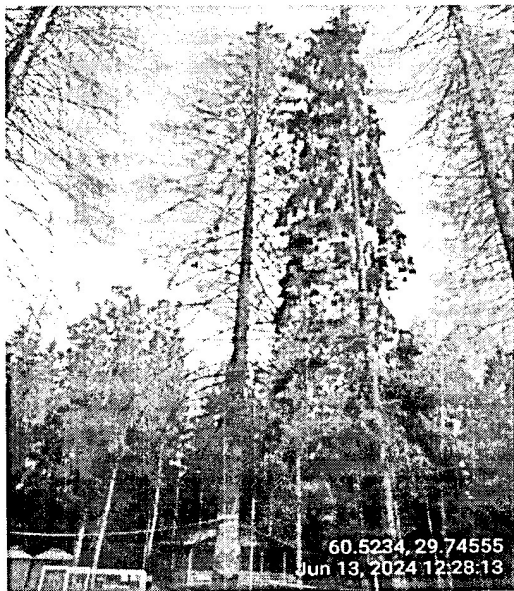


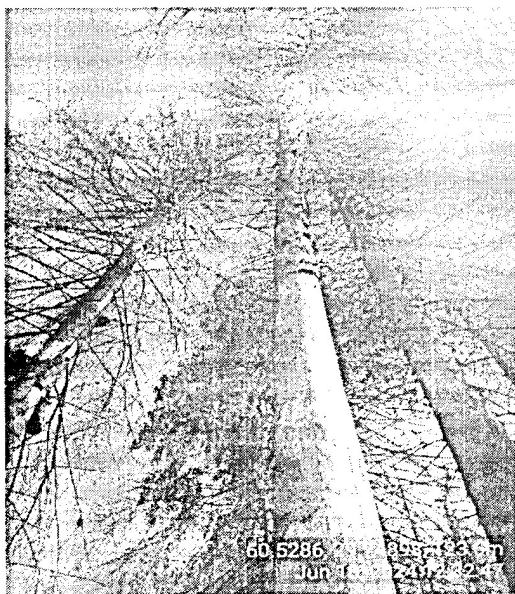
Фото № 3.2 наличие корневых гнилей





#### Дерево №4

Фото № 4.1 Общий вид дерева, стволовая гниль, сухостой



#### Дерево №5

Фото № 5.1 Общий вид дерева

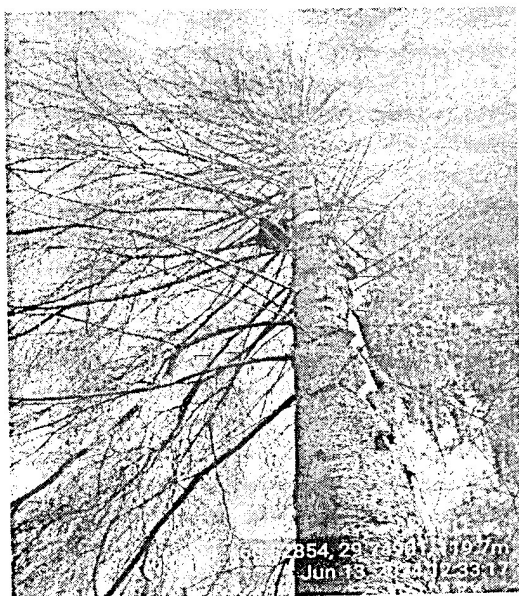


Фото № 5.2 Стволовая гниль, дупло



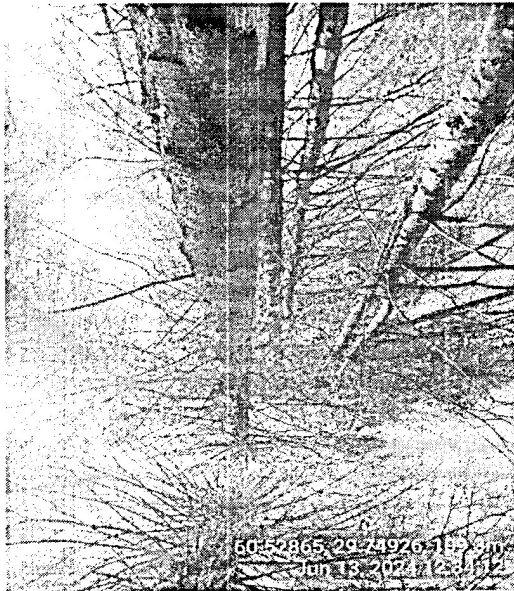
Дерево №6

Фото № 6.1 Общий вид дерева, стволовая гниль, сухостой



### Дерево №7

Фото № 7.1 Общий вид дерева, стволовая гниль, сухостой



### Дерево №8

Фото № 8.1 Общий вид дерева

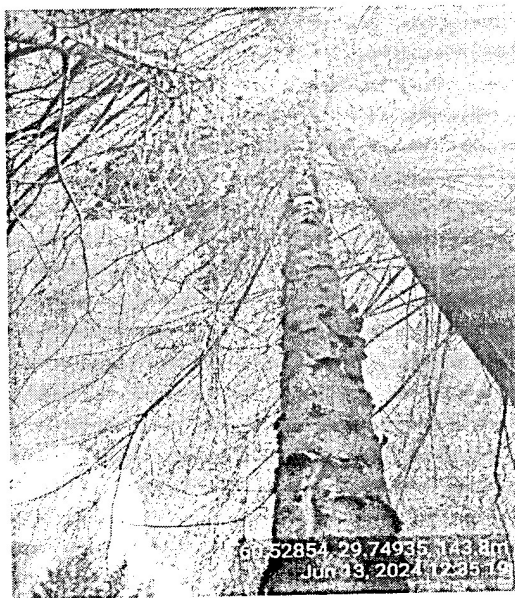


Фото № 8.2 Стволовая гниль, наличие дупла, морозобоина



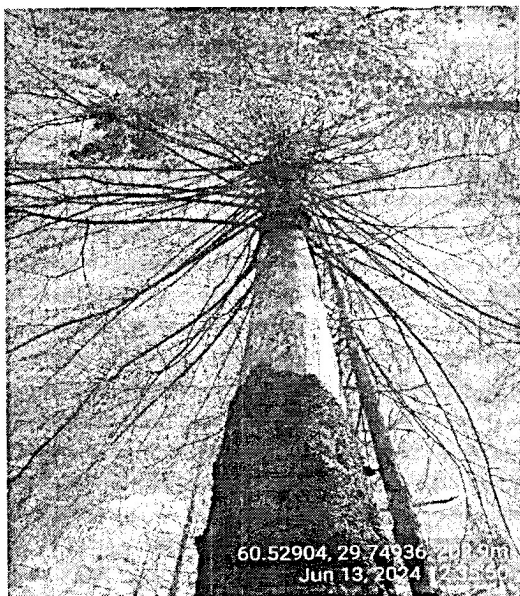
Дерево №9

Фото № 9.1 Общий вид дерева, стволовая гниль, сухостой



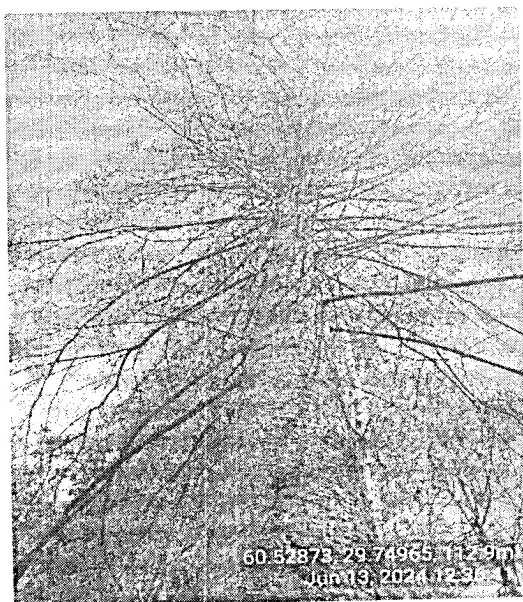
## Дерево №10

Фото № 10.1 Общий вид дерева, стволовая гниль, сухостой



## Дерево №11

Фото № 11.1 Общий вид дерева, стволовая гниль, сухостой



## Дерево №12

Фото № 12.1 Общий вид дерева

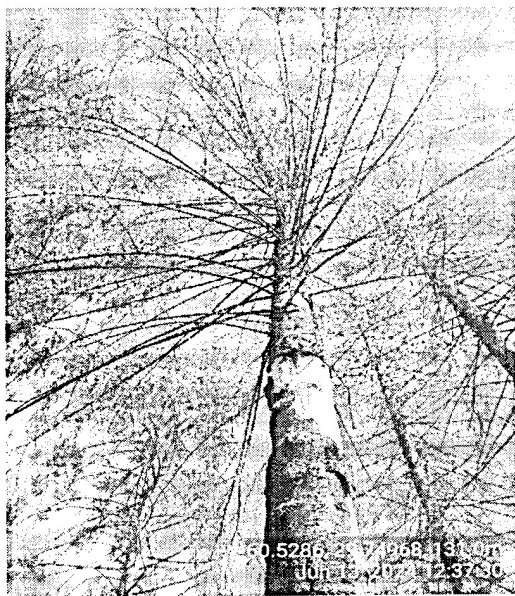


Фото № 12.2 Наличие корневой гнили



## Дерево №13

Фото № 13.1 Общий вид дерева

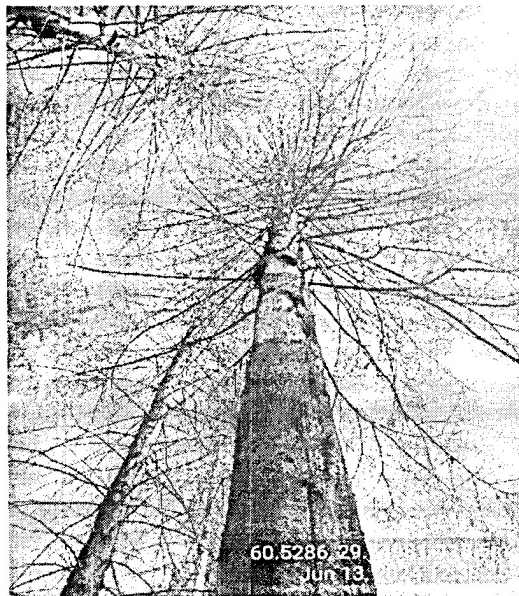


Фото № 13 .2 Наличие комлевой и корневой





## Дерево №14

Фото № 14.1 Общий вид дерева

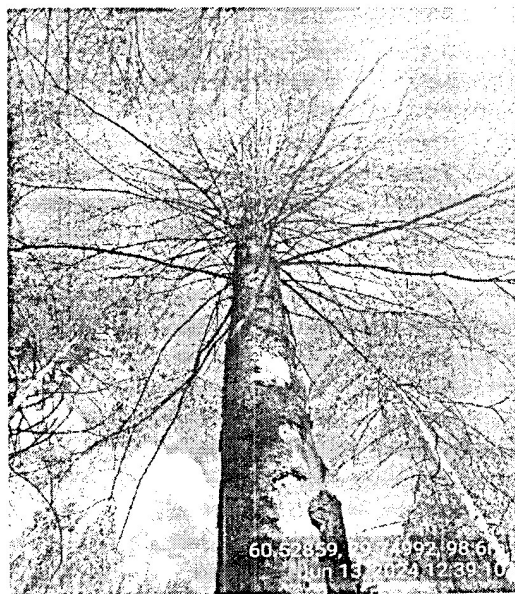


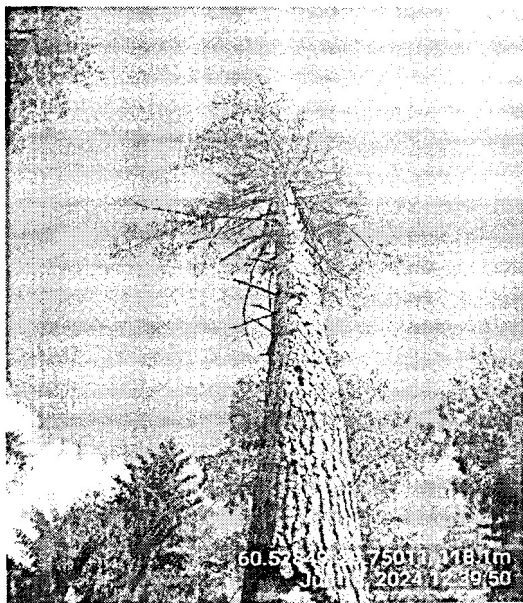
Фото № 14.2 Наличие корневой гнили





### Дерево №15

Фото № 15.1 Общий вид дерева, стволовая гниль, сухостой



### Дерево №16

Фото № 16.1 Общий вид дерева, стволовая гниль, сухостой

