

Приложение 2
к приказу Минприроды России
от 09.11.2020 № 910

УТВЕРЖДАЮ:
Заместитель председателя Комитета
по природным ресурсам
и лесному хозяйству
О.И. Ваткина
26.08.2021

Акт
лесопатологического обследования № 51-КВ-2024/47

лесных насаждений Северо-Западного (лесничество)
Ленинградской области (субъект Российской Федерации)

Способ лесопатологического обследования: 1. Визуальный ☐
2. Инструментальный ☒

Место проведения

Участковое лесничество	Урочище (дача)	Квартал	Выдел	Площадь выдела, га	Лесопатологи- ческий выдел	Площадь лесопатоло- гического выдела, га
Лужайское	-	30	31	4,2	-	-

Лесопатологическое обследование проведено на общей площади 4,2 га.

Кадастровый номер участка: б/н
(для участков, предоставленных в постоянное (бессрочное) пользование, аренду)

Документ о праве пользования: договор аренды лесного участка от 30.12.2008 № 2-2008-12-276-3
заготовка древесины

(тип документа о праве пользования, дата, номер, вид разрешенного использования лесов)

2. Инструментальное (детальное) обследование лесного участка

(раздел включается в акт в случае проведения лесопатологического обследования инструментальным способом)

2.1. Лесничество _____ Северо-Западное
 Участковое лесничество _____ Лужайское
 Урочище (дача) _____
 Квартал _____ 30 _____ Выдел _____ 31 _____ Лесопатологический выдел _____ - _____

Наличие ограничений или особенностей участка, влияющих на назначение СОМ:
 угроза возникновения пожарной опасности в лесах; угроза возникновения очагов вредных организмов

(отметка о наличии ООПТ, ОЗУ, водоохранной зоны, радиоактивного загрязнения лесов, угрозы возникновения очагов вредных организмов или пожарной опасности в лесах и др.).

соответствует _____ (не соответствует) таксационному описанию _____ соответствует _____ (не соответствует) таксационному описанию (нужное подчеркнуть).

Причины несоответствия: _____ неточность лесоустройства _____

Ведомость насаждений с выявленными несоответствиями таксационным описаниям приведена в приложении 1 к Акту

2.3. Состояние насаждений:
 с нарушенной устойчивостью (средневзвешенная категория состояния $\geq 1,51 \leq 4,50$) ☒
 с утраченной устойчивостью (средневзвешенная категория состояния $\geq 4,51$) ☐
 устойчивое (средневзвешенная категория состояния $< 1,50$) ☐

2.4. Причины ослабления, повреждения, средневзвешенная категория состояния:
 повреждено (заселено или отработано) короедом-типографом (код 343); чага, трутовик скошенный (код 363),
 трутовик ложный осиновый (код 358)

Средневзвешенная категория состояния (СКС) = 4,19

2.4.1. Заселено (отработано) стволовыми вредителями:

Вид вредителя	Порода	Встречаемость заселенных деревьев, % от запаса породы	Встречаемость отработанных деревьев, % от запаса породы	Степень заселения лесного насаждения (слабая, средняя, сильная)
1	2	3	4	5
короед-типограф (код 343)	Е	6,0	93,0	-

2.4.2. Повреждено огнем:

Вид пожара	Порода	Состояние корневых лап		Состояние корневой шейки		Высушивание луба		Обугленность древесины более 1/3 высоты ствола	
		процент поврежденных огнем корней	процент деревьев с данным повреждением	Обугленность древесины корневой шейки по окружности (1/4; 2/4; 3/4; более 3/4)	процент деревьев с данным повреждением	по окружности (1/4; 2/4; 3/4; более 3/4)	процент деревьев с данным повреждением	по окружности ствола (менее 1/2; более 1/2)	процент деревьев с данным повреждением
1	2	3	4	5	6	7	8	9	10
на обследованных участках не обнаружено									

2.4.3. Поражено болезнями:

Болезнь / возбудитель	Порода	Встречаемость, % от запаса насаждения	Степень поражения лесного насаждения (слабая, средняя, сильная)
1	2	3	4
чага, трутовик скошенный (код 363)	Б	1,50	слабая
трутовик осиновый ложный (код 358)	ОС	1,40	слабая

2.5. Выборке подлежит 75,6 % деревьев (указывается общий % запаса деревьев, подлежащий рубке, от общего запаса насаждения),

в том числе:

без признаков ослабления	-	%	(причины назначения)	-
ослабленных	-	%	(причины назначения)	-
сильно ослабленных	0,0	%	(причины назначения)	-
усыхающих	0,8	%	(причины назначения)	деревья хвойных пород 4-й категории состояния (п. 42 приказа Минприроды России от 09.11.2020 № 912)
свежего сухостоя	38,0	%		
свежего ветровала	0,0	%		
свежего бурелома	0,0	%		
старого сухостоя	36,8	%		
старого ветровала	0,0	%		
старого бурелома	0,0	%		

2.6. Полнота лесного насаждения после уборки деревьев, подлежащих рубке, составит 0,1

Критическая полнота для данной категории лесных насаждений и преобладающей породы составляет 0,3

ЗАКЛЮЧЕНИЕ к инструментальному обследованию участка

С целью предотвращения негативных процессов, снижения ущерба от их воздействия, назначено:

Участковое лесничество	Урочище (дача)	Квартал	Выдел	Площадь выдела, га	Лесопатологический выдел	Площадь лесопатологического выдела, га	Вид мероприятия	Площадь мероприятия, га	Породы	Доля выбираемой древесины по запасу, %	Рекомендуемый срок проведения мероприятия
1	2	3	4	5	6	7	8	9	10	11	12
Лужайское	-	30	31	4,2	-	-	СРС	4,2	Е	75,6	2024-2026 год
									С	0,0	
									Б	0,0	
									ОС	0,0	

Согласно Правил осуществления мероприятий по предупреждению распространения вредных организмов, утвержденных приказом Минприроды России от 09.11.2020 N 912:

- сплошная санитарная рубка проводится в лесных насаждениях, в которых после уборки деревьев, подлежащих рубке, полнота становится ниже предельных величин, при которых обеспечивается способность древостоев выполнять целевые функции (п. 54);
- сплошные санитарные рубки в защитных лесах осуществляются в случаях, если насаждения полностью утрачивают свои целевые функции и если выборочные рубки не обеспечивают замену лесных насаждений, утрачивающих свои средообразующие, водоохранные, санитарно-гигиенические, оздоровительные и иные полезные функции, на лесные насаждения, обеспечивающие сохранение целевого назначения защитных лесов и выполняемых ими полезных функций (п. 55)

Ведомость временной пробной площади и абрис лесного участка прилагаются (приложение 2 и 3 к Акту).

РЕКОМЕНДАЦИИ по проведению мероприятий, не относящихся к мероприятиям по предупреждению распространения вредных организмов: создание лесных культур

Дата проведения ЛПО 12.08.2024

Дата составления документа 15.08.2024

Исполнитель работ по проведению лесопатологического обследования:

Фамилия, имя и отчество (при наличии) Иконников А.Л.

Организация ООО "Компания Виннэп"

Должность инженер по лесопользованию Подпись 

Телефон 8-921-913-69-09

Ведомость участков леса с выявленными несоответствиями таксационным описаниям

Субъект Российской Федерации	Ленинградская область	Лесничество	Северо-Западное
Участковое лесничество	Лужайское	Урочище (лесная дача)	

Год проведения лесосурьейства	Номер квартала	Номер выдела	Площадь выдела, га	Защитные леса	Лесные леса: запреты и нормы лесов, расположенные вдоль водных объектов	ОЗУ	Источники данных	Номер лесопатологического выдела	Площадь лесопатологического выдела, га	Таксационная характеристика									Заложено пробных площадей		
										состав	порода	возраст, лет	средняя высота, м	средний диаметр, см	тип леса	полнота	бонитет	запас, куб м/га	количество, шт.	Общая площадь, га	
2022	30	31	4,2	Защитные леса	Лесные леса: запреты и нормы лесов, расположенные вдоль водных объектов		ТО	х	х	11	12	13	14	15	16	17	18	19	20	21	
							Ф	-	-		Е	110	23	28	ЧС	0,5	3	236	6		

Условные обозначения:
ТО - таксационные описания
Ф - фактическая характеристика лесного насаждения

Исполнитель работ по проведению лесопатологического обследования:

Фамилия, имя и отчество (при наличии)

Иконников А.Л.

Подпись

Дата составления документа

15.08.2024

Результаты проведения лесопатологического обследования лесных насаждений за август 2024 г.
(месяц)

Субъект Российской Федерации Ленинградская область Лесничество Северо-Западное
Участковое лесничество Лужайское Урочище (дача)

Номер квартала	Номер выдела	Площадь выдела, га	Целевое назначение лесов	Категория защитных лесов	ОЗУ	Номер лесопатологического выдела		Площадь лесопатологического выдела, га	Таксационная характеристика лесного насаждения										Число деревьев на армейской пробной площади, шт.	Распределение деревьев по категориям состояния, % от запаса																Причина ослабления, повреждения	Подлежащий рубке, % от запаса	Назначенные мероприятия																																																																																																																																																																																																																																																																																																																																																																																																																																																																																																																																																																																																																																																																																																																																																																																																																																																																																																																																																																																																																																																																																																																																																																																																																				
						состав	порода		возраст	ср. высота, м	ср. диаметр, см	тип леса	полнота	бонитет	запас, куб/га	II	Р	II		Р	II	Р	II	Р	II	Р	II	Р	II	Р	II	Р	II	Р	II			Р	II	Р	II	Р	II	Р	II	Р	II	Р	II	Р	II	Р	II	Р	II	Р	II	Р	II	Р	II	Р	II	Р	II	Р	II	Р	II	Р	II	Р	II	Р	II	Р	II	Р	II	Р	II	Р	II	Р	II	Р	II	Р	II	Р	II	Р	II	Р	II	Р	II	Р	II	Р	II	Р	II	Р	II	Р	II	Р	II	Р	II	Р	II	Р	II	Р	II	Р	II	Р	II	Р	II	Р	II	Р	II	Р	II	Р	II	Р	II	Р	II	Р	II	Р	II	Р	II	Р	II	Р	II	Р	II	Р	II	Р	II	Р	II	Р	II	Р	II	Р	II	Р	II	Р	II	Р	II	Р	II	Р	II	Р	II	Р	II	Р	II	Р	II	Р	II	Р	II	Р	II	Р	II	Р	II	Р	II	Р	II	Р	II	Р	II	Р	II	Р	II	Р	II	Р	II	Р	II	Р	II	Р	II	Р	II	Р	II	Р	II	Р	II	Р	II	Р	II	Р	II	Р	II	Р	II	Р	II	Р	II	Р	II	Р	II	Р	II	Р	II	Р	II	Р	II	Р	II	Р	II	Р	II	Р	II	Р	II	Р	II	Р	II	Р	II	Р	II	Р	II	Р	II	Р	II	Р	II	Р	II	Р	II	Р	II	Р	II	Р	II	Р	II	Р	II	Р	II	Р	II	Р	II	Р	II	Р	II	Р	II	Р	II	Р	II	Р	II	Р	II	Р	II	Р	II	Р	II	Р	II	Р	II	Р	II	Р	II	Р	II	Р	II	Р	II	Р	II	Р	II	Р	II	Р	II	Р	II	Р	II	Р	II	Р	II	Р	II	Р	II	Р	II	Р	II	Р	II	Р	II	Р	II	Р	II	Р	II	Р	II	Р	II	Р	II	Р	II	Р	II	Р	II	Р	II	Р	II	Р	II	Р	II	Р	II	Р	II	Р	II	Р	II	Р	II	Р	II	Р	II	Р	II	Р	II	Р	II	Р	II	Р	II	Р	II	Р	II	Р	II	Р	II	Р	II	Р	II	Р	II	Р	II	Р	II	Р	II	Р	II	Р	II	Р	II	Р	II	Р	II	Р	II	Р	II	Р	II	Р	II	Р	II	Р	II	Р	II	Р	II	Р	II	Р	II	Р	II	Р	II	Р	II	Р	II	Р	II	Р	II	Р	II	Р	II	Р	II	Р	II	Р	II	Р	II	Р	II	Р	II	Р	II	Р	II	Р	II	Р	II	Р	II	Р	II	Р	II	Р	II	Р	II	Р	II	Р	II	Р	II	Р	II	Р	II	Р	II	Р	II	Р	II	Р	II	Р	II	Р	II	Р	II	Р	II	Р	II	Р	II	Р	II	Р	II	Р	II	Р	II	Р	II	Р	II	Р	II	Р	II	Р	II	Р	II	Р	II	Р	II	Р	II	Р	II	Р	II	Р	II	Р	II	Р	II	Р	II	Р	II	Р	II	Р	II	Р	II	Р	II	Р	II	Р	II	Р	II	Р	II	Р	II	Р	II	Р	II	Р	II	Р	II	Р	II	Р	II	Р	II	Р	II	Р	II	Р	II	Р	II	Р	II	Р	II	Р	II	Р	II	Р	II	Р	II	Р	II	Р	II	Р	II	Р	II	Р	II	Р	II	Р	II	Р	II	Р	II	Р	II	Р	II	Р	II	Р	II	Р	II	Р	II	Р	II	Р	II	Р	II	Р	II	Р	II	Р	II	Р	II	Р	II	Р	II	Р	II	Р	II	Р	II	Р	II	Р	II	Р	II	Р	II	Р	II	Р	II	Р	II	Р	II	Р	II	Р	II	Р	II	Р	II	Р	II	Р	II	Р	II	Р	II	Р	II	Р	II	Р	II	Р	II	Р	II	Р	II	Р	II	Р	II	Р	II	Р	II	Р	II	Р	II	Р	II	Р	II	Р	II	Р	II	Р	II	Р	II	Р	II	Р	II	Р	II	Р	II	Р	II	Р	II	Р	II	Р	II	Р	II	Р	II	Р	II	Р	II	Р	II	Р	II	Р	II	Р	II	Р	II	Р	II	Р	II	Р	II	Р	II	Р	II	Р	II	Р	II	Р	II	Р	II	Р	II	Р	II	Р	II	Р	II	Р	II	Р	II	Р	II	Р	II	Р	II	Р	II	Р	II	Р	II	Р	II	Р	II	Р	II	Р	II	Р	II	Р	II	Р	II	Р	II	Р	II	Р	II	Р	II	Р	II	Р	II	Р	II	Р	II	Р	II	Р	II	Р	II	Р	II	Р	II	Р	II	Р	II	Р	II	Р	II	Р	II	Р	II	Р	II	Р	II	Р	II	Р	II	Р	II	Р	II	Р	II	Р	II	Р	II	Р	II	Р	II	Р	II	Р	II	Р	II	Р	II	Р	II	Р	II	Р	II	Р	II	Р	II	Р	II	Р	II	Р	II	Р	II	Р	II	Р	II	Р	II	Р	II	Р	II	Р	II	Р	II	Р	II	Р	II	Р	II	Р	II	Р	II	Р	II	Р	II	Р	II	Р	II	Р	II	Р	II	Р	II	Р	II	Р	II	Р	II	Р	II	Р	II	Р	II	Р	II	Р	II	Р	II	Р	II	Р	II	Р	II	Р	II	Р	II	Р	II	Р	II	Р	II	Р	II	Р	II	Р	II	Р	II	Р	II	Р	II	Р	II	Р	II	Р	II	Р	II	Р	II	Р	II	Р	II	Р	II	Р	II	Р	II	Р	II	Р	II	Р	II	Р	II	Р	II	Р	II	Р	II	Р	II	Р	II	Р	II	Р	II	Р	II	Р	II	Р	II	Р	II	Р	II	Р	II	Р	II	Р	II	Р	II	Р	II	Р	II	Р	II	Р	II	Р	II	Р	II	Р	II	Р	II	Р	II	Р	II	Р	II	Р	II	Р	II	Р	II	Р	II	Р	II	Р	II	Р	II	Р	II	Р	II	Р	II	Р	II	Р	II	Р	II	Р	II	Р	II	Р	II	Р	II	Р	II	Р	II	Р	II	Р	II	Р	II	Р	II	Р	II	Р	II	Р	II	Р	II	Р	II	Р	II	Р	II	Р	II	Р	II	Р	II	Р	II	Р	II	Р	II	Р	II	Р	II	Р	II	Р	II	Р	II	Р	II	Р	II	Р	II	Р	II	Р	II	Р	II	Р	II	Р	II	Р	II	Р	II	Р	II	Р	II	Р	II	Р	II	Р	II	Р	II	Р	II	Р	II	Р	II	Р	II	Р	II	Р	II	Р

Условные обозначения: Н - деревья не подлежат рубке; Р - деревья подлежат рубке.
Исполнитель, работ по проведению лесопатологического обследования:

Фамилия, имя и отчество (при наличии)

Иконников А.Л.

Подпись

Дата составления документа

15.08.2024

Дата составления документа

ВЕДОМОСТЬ ПЕРЕЧЕТА ДЕРЕВЬЕВ
(для перечета круглыми реласкопическими площадками)

Порода:	Е	среднезвешенная категория состояния												4,85							
№ реласкопической площадки	Суммы площадей сечения по категориям состояния, м²																	Количество деревьев по категориям состояния, шт.		Модельные деревья	
	1		2		3		4		5		5 (а,б,в)			5 (г,д,е)			куб м	в том числе подосады рубки, %	Высот, м	Диаметр, см	
	Н	З	Н	З	Н	З	Н	З	Н	З	Н	З	О	Н	З	О					
1	2	3	4	5	6	7	8	9	10	11	12	13	14	15	16	17	18	19	20	21	
1						4							3			5	22,880	66,7	21	24	
2	1												9			7	32,413	94,1	24	28	
3						1		1					19			6	51,479	96,3	24	28	
4													7			4	20,973	100,0	25	28	
5													7			11,5	35,273	100,0	22	24	
6													2			12	26,693	100,0	23	28	
7																					
8																					
9																					
10																					
11																					
12																					
13																					
14																					
15																					
16																					
17																					
18																					
19																					
20																					
Среднее (куб м/га)	1,907					9,533		1,907					89,612			86,752	189,71	178,27	-	-	
Итого, % от запаса по породе	1,0					5,0		1,0					47,3			45,7	100,0	94,0	-	-	

Причины назначения в рубку деревьев категорий состояния:

1	-
2	-
3	-
4	- (п.42 Приказа Минприроды России от 09.11.2020 № 912)

Порода:	С	среднезвешенная категория состояния															1,05					
№ реласкопической площадки	Суммы площадей сечения по категориям состояния, м²																	Количество деревьев по категориям состояния, шт.		Модельные деревья		
	1		2		3		4		5		5 (а,б,в)			5 (г,д,е)								
	Н	З	Н	З	Н	З	Н	З	Н	З	Н	З	О	Н	З	О	куб м	в том числе подосады рубки, %	Высота, м	Диаметр, см		
1	2	3	4	5	6	7	8	9	10	11	12	13	14	15	16	17	18	19	20	21		
1			1														1,87		24	28		
2	3																5,60		25	28		
3	1																1,87		25	32		
4	7																13,08		25	28		
5	2																3,74		25	32		
6	5																9,34		25	32		
7																						
8																						
9																						
10																						
11																						
12																						
13																						
14																						
15																						
16																						
17																						
18																						
19																						
20																						
Среднее (куб м/га)	33,63		1,87														35,50	0,00	-	-		
Итого, % от запаса по породе	94,7		5,3														100,0	0,0	-	-		

Причины назначения в рубку деревьев категорий состояния:

1	-
2	-
3	-
4	-

Порода: Б средневзвешенная категория состояния 3,00

Адресационной площадки	Суммы площадей сечения по категориям состояния, м ²																	Количество деревьев по категориям		Модельные деревья	
	1		2		3		4		5		5 (а,б,в)			5 (г,д,е)			куб.м	в том числе подлесок рубл., %	Высота, м	Диаметр, см	
	Н	З	Н	З	Н	З	Н	З	Н	З	Н	З	О	Н	З	О					
1	2	3	4	5	6	7	8	9	10	11	12	13	14	15	16	17	18	19	20	21	
1								2									3,48		22	24	
2			1														1,75		23	28	
3			1														1,75		23	28	
4																					
5																					
6																					
7																					
8																					
9																					
10																					
11																					
12																					
13																					
14																					
15																					
16																					
17																					
18																					
19																					
20																					
Среднее (куб.м/га)			3,49					3,49									6,98	0,00	-	-	
Итого, % от запаса по породе			50,0					50,0									100,0	0,0	-	-	

Причины назначения в рубку деревьев категорий состояния:

- 1
- 2
- 3
- 4

Порода: ОС средневзвешенная категория состояния 3,00

№ раскласификационной площадки	Суммы площадей сечения по категориям состояния, м²																Количество деревьев по категориям		Модальные деревья	
	1		2		3		4		5		5 (а,б,в)			5 (где)			куб.м	в том числе подлесок рубл., %	Высота, м	Диаметр, см
	Н	З	Н	З	Н	З	Н	З	Н	З	Н	З	О	Н	З	О				
1	2	3	4	5	6	7	8	9	10	11	12	13	14	15	16	17	18	19	20	21
1																				
2																				
3						1											1,68		25	36
4																				
5						1											1,68		24	36
6																				
7																				
8																				
9																				
10																				
11																				
12																				
13																				
14																				
15																				
16																				
17																				
18																				
19																				
20																				
Среднее (куб.м/га)						3,36											3,36	0,00	-	-
Итого, % от запаса по породе						100,0											100,0	0,0	-	-

Причины назначения в рубку деревьев категорий состояния:

- 1
- 2
- 3
- 4

По насаждению

8Е2С+Б +ОС

средневозрастная категория состояния

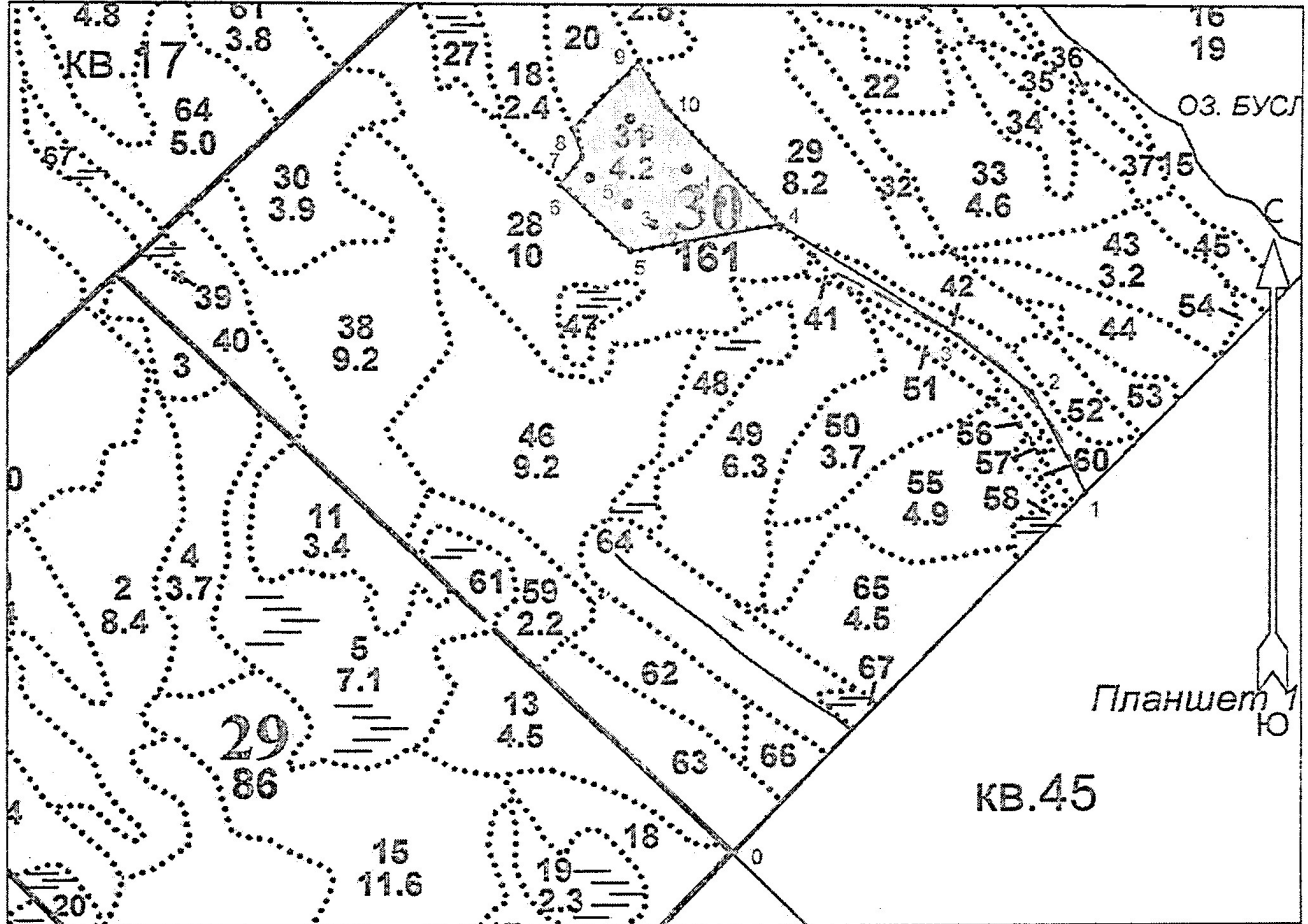
4,19

№ раскласифицированной площадки	Суммы площадей сечения по категориям состояния, м ²																Количество деревьев по категориям		Модельные деревья	
	1		2		3		4		5		5 (а,б,в)			5 (г,д,е)			куб м	в том числе в рубль рубль, %	Высота, м	Диаметр, см
	Н	З	Н	З	Н	З	Н	З	Н	З	Н	З	О	Н	З	О				
1	2	3	4	5	6	7	8	9	10	11	12	13	14	15	16	17	18	19	20	21
1			1			4		2					3			5	28,230	54		
2	4		1										9			7	39,763	76,7		
3	1		1			2		1					19			6	56,779	87,3		
4	7												7			4	34,053	61,6		
5	2					1							7			11,5	40,693	86,7		
6	5												2			12	36,033	74,1		
7																				
8																				
9																				
10																				
11																				
12																				
13																				
14																				
15																				
16																				
17																				
18																				
19																				
20																				
Среднее (куб м/га)	35,537		5,360			12,893		5,397					89,612			86,752	235,55	178,27	-	-
Итого, % от запаса по насаждению	15,1		2,3			5,5		2,3					38,0			36,8	100,0	75,6	-	-

Условные обозначения: Н - не заселено (не поражено, не повреждено), З - заселено стволовыми вредителями (поражено болезнями, повреждено огнем), О - отработано вредителями.

Абрис участка леса
Северо-Западное лесничество, Лужайское уч. лес-во
кв. 30, выд. 31, площадь выд. 4,2 га

M 1 : 10000



№ квартала	№ выдела	№ лесопатологического выдела	Размеры ленты (круговой площадки) перечёта					Координаты начала, конца и поворотных точек ленты / перечёта / центров круговых площадок перечёта	
			№ ленты (площадки)	Длина, м	Ширина, м	Радиус, м	Площадь, га		
30	31	-	1	-	-	-	6/р	60.8276835	28.370744
			2					60.8279189	28.3697784
			3					60.8280862	28.3674932
			4					60.8287138	28.3682656
			5					60.8293518	28.3689201
			6					60.8285464	28.370744

Условные обозначения:

- СРС (сплошная рубка санитарная)

○ - круговые площадки перечёта

Исполнитель работ по проведению лесопатологического обследования:

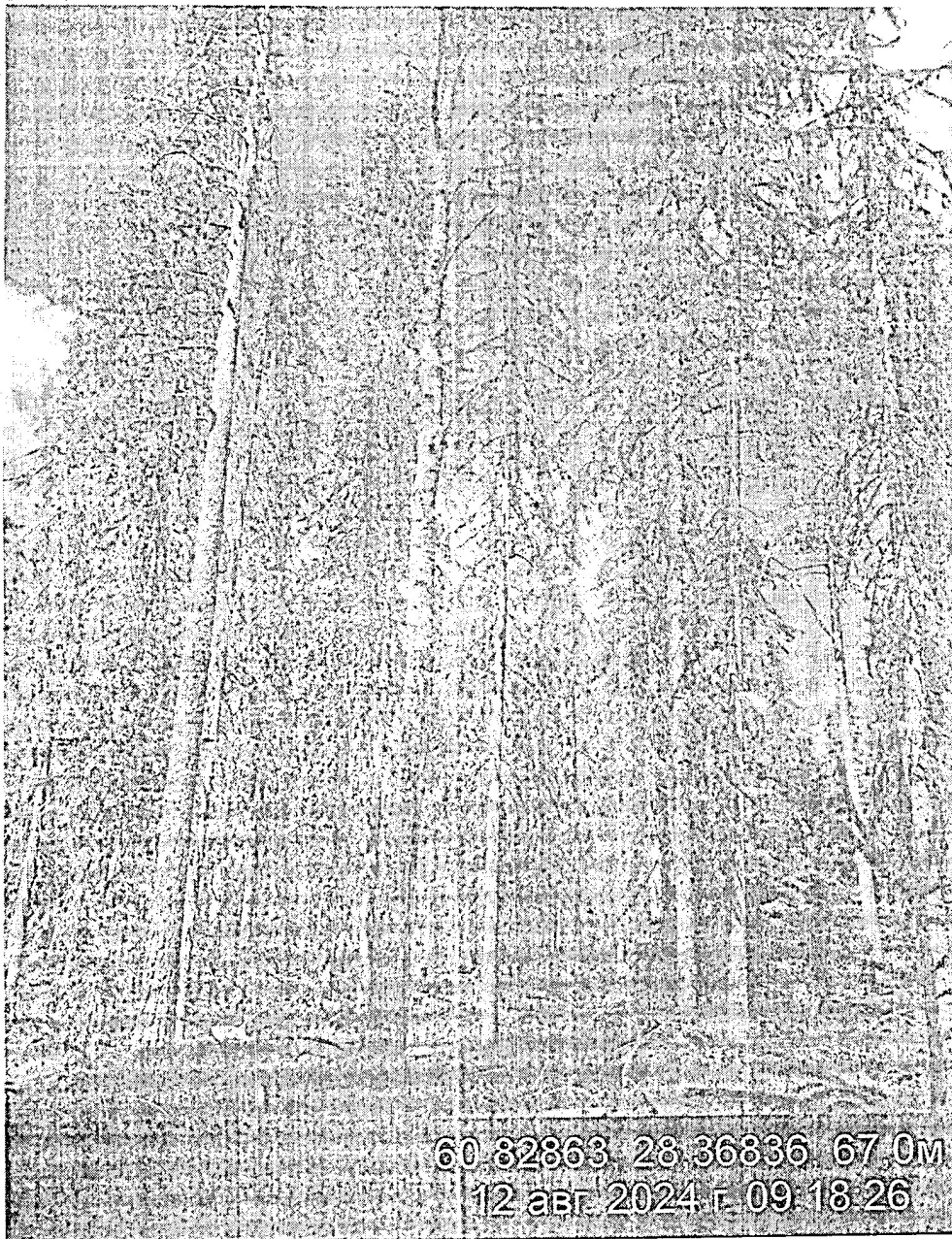
Фамилия, имя и отчество (при наличии) Иконников А.Л.

Подпись

Дата составления документа 15.03.2024 г.

ФОТОТАБЛИЦА
Северо-Западное лесничество, Лужайское участковое лесничество
кв.30, выд.31, площадь выд. 4,2 га

Общий вид санитарного состояния насаждения.
Фото №1



Исполнитель работ по проведению лесопатологического обследования:

Фамилия, имя и отчество (при наличии) Иконников А.Л.

Подпись

Дата составления документа 15.08.2024 г.

ФОТОТАБЛИЦА

Северо-Западное лесничество, Лужайское участковое лесничество
кв.30, выд.31, площадь выд. 4,2 га

Общий вид санитарного состояния насаждения.
Фото №2



Исполнитель работ по проведению лесопатологического обследования:

Фамилия, имя и отчество (при наличии) Иконников А.Л.

Дата составления документа 15.08.2024 г.

Подпись