

Приложение 2
к Приказу Минприроды России
от 09.11.2020 N 910
Заместитель директора Комитета
по природным ресурсам Ленинградской области
УТВЕРЖДАЮ:
О. А. Ватинцев должность
фамилия, имя и отчество (при наличии)
28.08.2021 дата

**Акт
лесопатологического обследования N 2-Лог**

лесных насаждений **Сланцевского** (лесничество)

Ленинградской области (субъект Российской Федерации)

Способ лесопатологического обследования: 1. Визуальный



2. Инструментальный



Место проведения

Участковое лесничество	Урочище (дача)	Квартал	Выдел	Площадь выдела, га	Лесопатологический выдел	Площадь лесопатологического выдела, га
Черновское	-	51	43	23,0	-	-
Черновское	-	51	51	11,3	-	-
Черновское	-	51	58	2,0	-	-
Черновское	-	51	62	4,1	-	-
Черновское	-	51	65	2,9	-	-

Лесопатологическое обследование проведено на общей площади **43,3 га**

Кадастровый номер участка: **47:28:0000000:74 (учетные номера частей: 201-278)**
(для участков, предоставленных в постоянное (бессрочное) пользование, аренду)

Документ о праве пользования:
договор аренды от 08.12.2008 № 2-2008-12-49-3, заготовка древесины
(тип документа о праве пользования, дата, номер, вид разрешенного использования лесов)

1. Визуальное (рекогносцировочное) лесопатологическое обследование

(раздел включается в акт, в случае проведения лесопатологического обследования визуальным способом)

Наземное

☒

Дистанционное

☐

1.1. На площади **43,3** га фактическая таксационная характеристика лесного насаждения соответствует / не соответствует таксационному описанию (нужное подчеркнуть).

Причины несоответствия

Ведомость участков с выявленными несоответствиями приведена в приложении 1 к Акту.

1.2. Лесные насаждения с нарушенной и утраченной устойчивостью выявлены на площади 0 га:

Участковое лесничество	Урочище (дача)	Квартал	Выдел	Площадь (га) насаждений		Причина ослабления (гибели)
				с нарушенной устойчивостью	с утраченной устойчивостью	
1	2	3	4	5	6	7
Черновское	-	51	43	-	-	-
Черновское	-	51	51	-	-	-
Черновское	-	51	58	-	-	-
Черновское	-	51	62	-	-	-
Черновское	-	51	65	-	-	-
Итого	-	-	-	-	-	-

Состояние обследованных лесных насаждений приведено в приложениях 1.1 - 1.4 к Акту в зависимости от метода проведения ЛПО.

1.3. В обследованных лесных насаждениях прогнозируется:

Прогноз	Площадь, га
1	2
Ослабление лесных насаждений	-
Усыхание лесных насаждений различной степени	-
Развитие очагов вредных организмов	-

1.4. Обнаружено загрязнение лесного участка отходами и выбросами:

промышленными

☐

бытовыми

☐

Вид загрязнения	Размеры загрязнения			Объем, куб.м	Площадь загрязнения, га
	длина, м	ширина, м	высота, м		
1	2	3	4	5	6
-	-	-	-	-	-
-	-	-	-	-	-

ЗАКЛЮЧЕНИЕ

Оценка текущего санитарного и лесопатологического состояния лесных насаждений, назначенные профилактические мероприятия по защите лесов, заключение о необходимости проведения инструментального ЛПО:

Участковое лесничество	Урочище (дача)	Квартал	Выдел	Площадь выдела, га	Лесопатологический выдел	Площадь лесопатологического выдела, га	Вид мероприятия	Рекомендуемый срок проведения мероприятия
1	2	3	4	5	6	7	8	9
Черновское	-	51	43	23,0	-	-	Улучшение условий обитания и размножения насекомоядных птиц и других насекомоядных животных	2024-2026 год
Черновское	-	51	51	11,3	-	-	Улучшение условий обитания и размножения насекомоядных птиц и других насекомоядных животных	2024-2026 год
Черновское	-	51	58	2,0	-	-	Улучшение условий обитания и размножения насекомоядных птиц и других насекомоядных животных	2024-2026 год
Черновское	-	51	62	4,1	-	-	Улучшение условий обитания и размножения насекомоядных птиц и других насекомоядных животных	2024-2026 год
Черновское	-	51	65	2,9	-	-	Улучшение условий обитания и размножения насекомоядных птиц и других насекомоядных животных	2024-2026 год
Итого	-	-	-	43,3				


- Согласно статье 19 постановления Правительства РФ от 09.12.2020 № 2047 «Об утверждении правил санитарной безопасности в лесах» мероприятия по предупреждению распространения вредных организмов осуществляются в сильно ослабленных, усыхающих и погибших насаждениях. Насаждения, расположенные в выделах 43,51,58,62,65 квартала 51 Черновского участкового лесничества Сланцевского лесничества Ленинградской области являются без признаков ослабления (СКС = 1,0), в которых согласно действующему законодательству мероприятия по предупреждению распространения вредных организмов (санитарно-оздоровительные мероприятия), не осуществляется

Дата проведения обследования 22.08.24.

Исполнитель работ по проведению лесопатологического обследования:

Фамилия, имя и отчество (при наличии) Поясова Т.В.

Организация ООО «ЛОГОС»

должность инженер по учету лесопользования Подпись 

Телефон 8-911-960-16-84

Приложение 1
к акту лесопатологического обследования
утвержденному Приказом Минприроды России
от 09.11.2020 № 910

Ведомость участка леса с выявленными несоответствиями таксационным описаниям

Субъект Российской Федерации Ленинградская область Лесничество Сланцевское

Участковое лесничество Черновское Урочище (лесная дача) _____

Год проведения лесоустройства	Номер картала	Номер выдела	Площадь выдела, га	Целевое назначение лесов	Категория защитных лесов	ОЗН	Источник данных	Номер лесопатологического выдела	Площадь лесопатологического выдела, га	Таксационная характеристика											Заложено пробных площадей	
										состав	попозда	возраст, лет	средняя высота, м	средний диаметр, см	тип леса	полнота	бонитет	запас, куб.м/га	количество, шт.	Общая площадь, га		
1	2	3	4	5	6	7	8	9	10	11	12	13	14	15	16	17	18	19	20	21		
						-	ТО	Х	Х													
								Ф														

Условные обозначения:

ТО – таксационные описания

Ф – фактическая характеристика лесного насаждения

Исполнитель работ по проведению лесопатологического обследования:

Фамилия, имя и отчество (при наличии) Поясова Т.В. Подпись _____

Субъект Российской Федерации Ленинградская область Лесничество Сланцевское
Участковое лесничество Черновское Урочище (лесная дача) _____

Условные обозначения: Н – деревья не подлежат рубке, Р – деревья подлежат рубке

фамилия, имя и отчество (при наличии) **Поясова Т.В.** Подпись

23.08.24

Субъект Российской Федерации Ленинградская область Лесничество Сланцевское
участковое лесничество Черновское Урочище (лесная дача) _____

[illegible]

Дата составления документа -----

Субъект Российской Федерации Ленинградская область, Лесничество Сланцевское
Участковое лесничество Черновское Урочище (лесная дача) _____

Условные обозначения: Н – деревья не подлежат рубке, Р – деревья подлежат рубке

Исполнитель работ по проведению лесопатологического обследования:

Фамилия, имя и отчество (при наличии) Поясова Т.В. Подпись

Дата составления документа

Субъект Российской Федерации Ленинградская область Лесничество Сланцевское
участковое лесничество Черновское Урочище (лесная дача) _____

Условные обозначения: Н – деревья не подлежат рубке, Р – деревья подлежат рубке

Исполнитель работ по проведению лесопатологического обследования:

фамилия, имя и отчество (при наличии) Поясова Т.В. Подпись

Дата составления документа
05.08.2017

Приложение 1.1
к акту лесопатологического обследования
утвержденному Приказом Минприроды России
от 09.11.2020 № 910

Результаты проведения лесопатологического обследования лесных насаждений за август 2024 года
(месяц)

Субъект Российской Федерации Ленинградская область Лесничество Сланцевское
Участковое лесничество Черновское Урочище (лесная дача)

Назначение мероприятия	площадь, га	вид	Распределение деревьев по категориям состояния, % от запаса																		число деревьев на временной пробной площади, шт.	Таксационная характеристика									площадь лесопатологического выдела, га	номер лесопатологического выдела	ОЗУ	категория защитных лесов	целевое назначение лесов	площадь выдела, га	номер выдела	номер квартала																																																																																																																																																																																																																																																																																																																																																																																																																																																						
			причина ослабления, повреждения												без признаков ослабления							ослабленные		сильно ослабленные		усыхающие		свежий сухой		свежий ветровал									свежий бурелом		старый бурелом		старый ветровал		состав	порода	возраст	сп. высота, м	сп диаметр, см	тип леса	полнота	бонитет	запас, куб.м/га																																																																																																																																																																																																																																																																																																																																																																																																																																							
36	35	34	33	32	31	30	29	28	27	26	25	24	23	22	21	20	19	18	17	16	15	14	13	12	11	10	9	8	7	6	5	4	3	2	1																																																																																																																																																																																																																																																																																																																																																																																																																																																									
Улучшение условий обитания и размножения насекомых-вредителей и других животных	2,9																																																																																																																																																																																																																																																																																																																																																																																																																																																																																											

Исполнитель работ по проведению лесопатологического обследования:

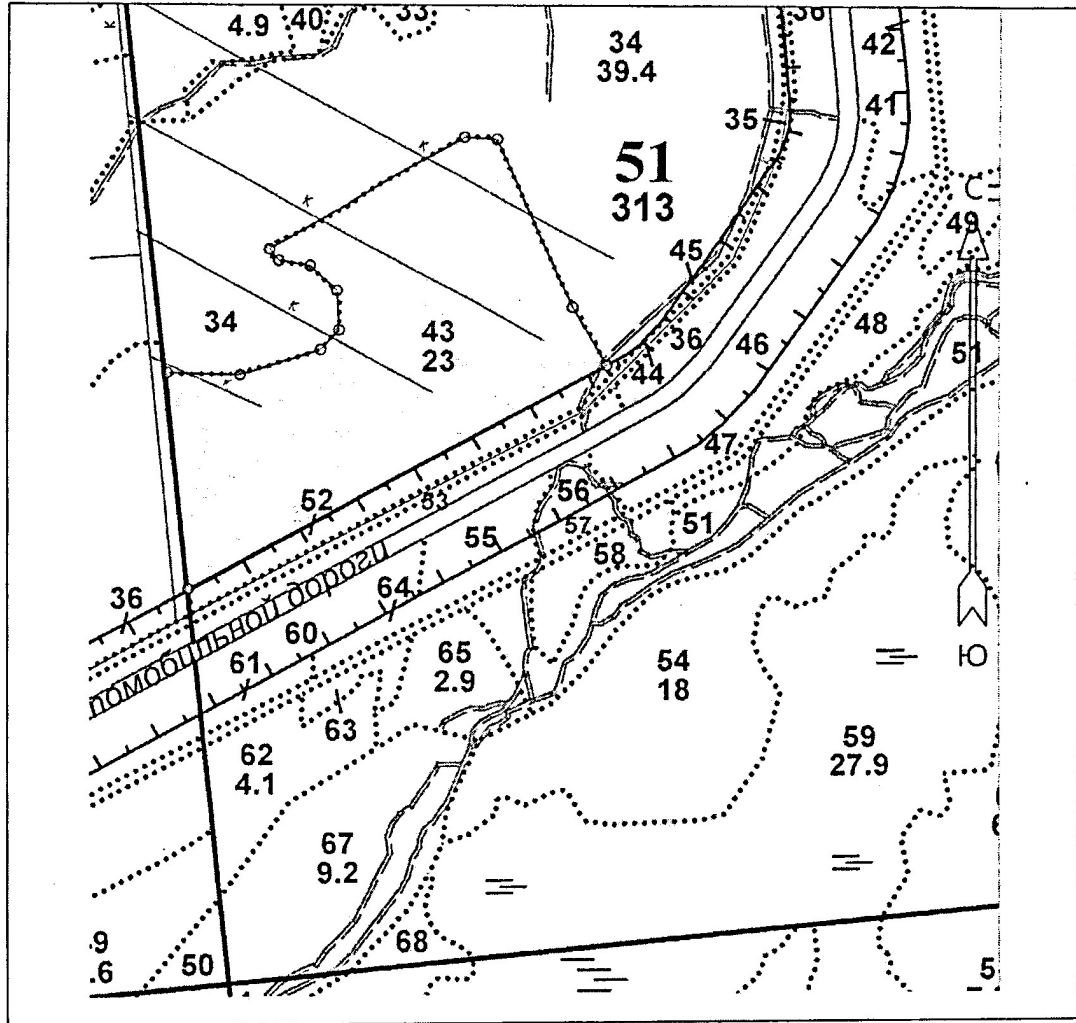
Фамилия, имя и отчество (при наличии) Поясова Т.В. Подпись

Дата составления документа

23.08.24

Абрис участка леса
Сланцевское лесничество
Черновское участковое лесничество
квартал 51 выдел 43 площадь 23,0 га

Масштаб 1:10 000



Условные обозначения:



Улучшение условий обитания и размножения насекомоядных птиц и других насекомоядных животных

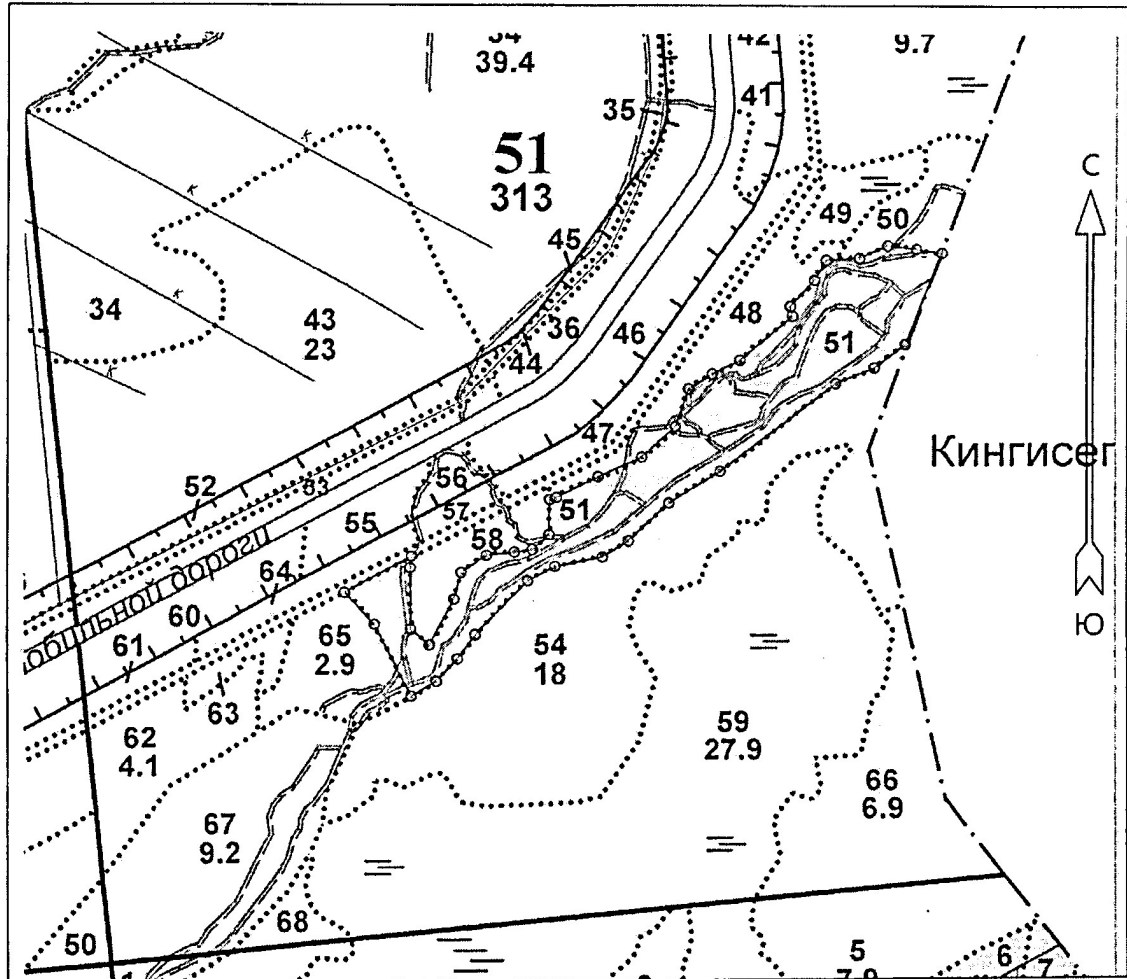
№ квартала	№ выдела	№ лесопатологического выдела	Размеры ленты (круговой площадки) пересчета					Координаты начала, конца и поворотных точек лент пересчета /центров круговых площадок пересчета
			№ ленты (площадки)	длина, м	ширина, м	радиус, м	площадь, га	
51	43						23,0	

Исполнитель работ по проведению лесопатологического обследования:
Фамилия, имя и отчество (при наличии) Поясова Т.В. Подпись Т.В. Поясова

Дата составления документа 23.08.24.

Абрис участка леса
Сланцевское лесничество
Черновское участковое лесничество
квартал 51 выдел 51 площадь 11,3 га

Масштаб 1:10 000



Условные обозначения:



Улучшение условий обитания и размножения насекомоядных птиц и других насекомоядных животных

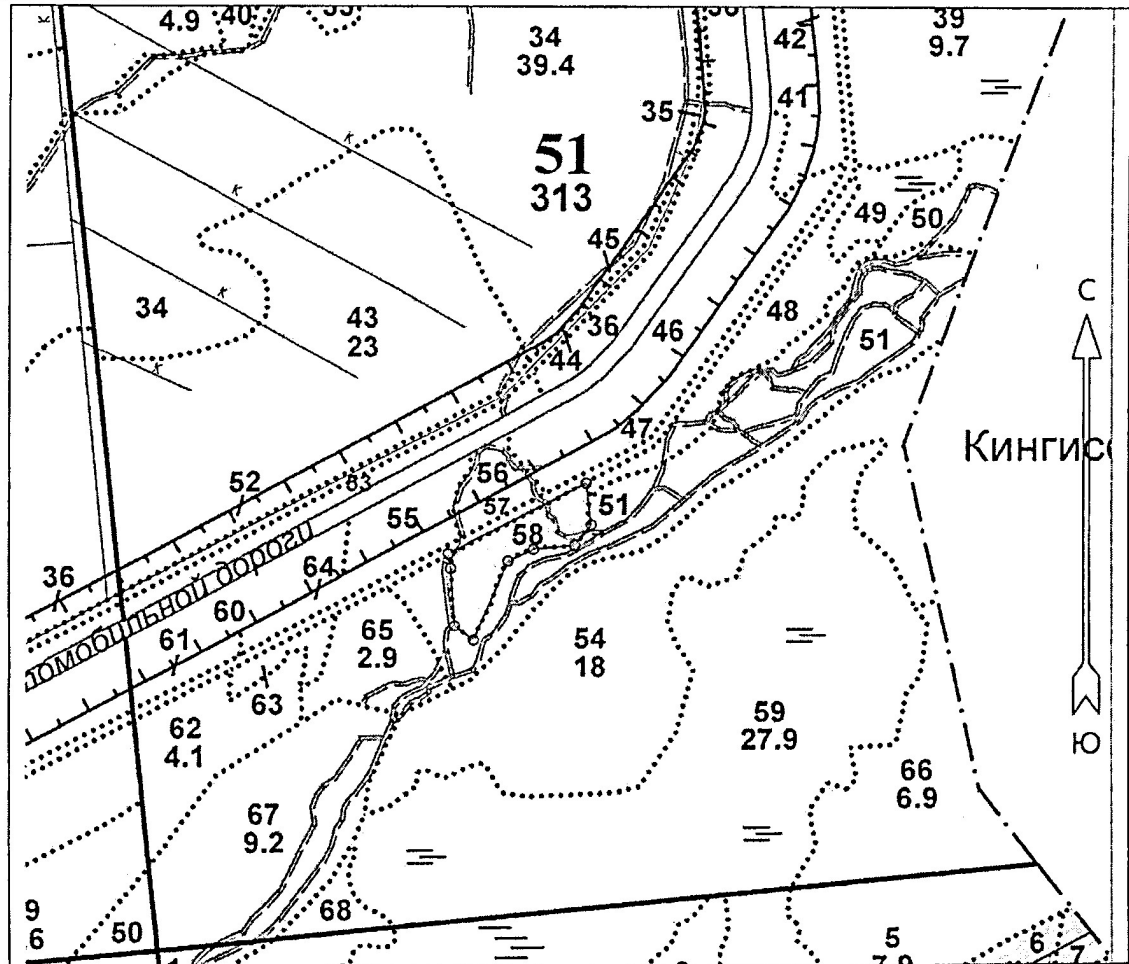
№ квартала	№ выдела	№ лесопатологического выдела	Размеры ленты (круговой площадки) пересчета					Координаты начала, конца и поворотных точек лент пересчета / центров круговых площадок пересчета
			№ ленты (площадки)	длина, м	ширина, м	радиус, м	площадь, га	
51	51						11,3	

Исполнитель работ по проведению лесопатологического обследования:
Фамилия, имя и отчество (при наличии) Поясова Т.В. Подпись Т.В. Поясова

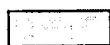
Дата составления документа 23.08.2021

Абрис участка леса
Сланцевское лесничество
Черновское участковое лесничество
квартал 51 выдел 58 площадь 2,0 га

Масштаб 1:10 000



Условные обозначения:



Улучшение условий обитания и размножения насекомоядных птиц и других насекомоядных животных

№ квартала	№ выдела	№ лесопатологического выдела	Размеры ленты (круговой площадки) пересчета					Координаты начала, конца и поворотных точек лент пересчета / центров круговых площадок пересчета	
			№ ленты (площадки)	длина, м	ширина, м	радиус, м	площадь, га		
51	58						2,0		

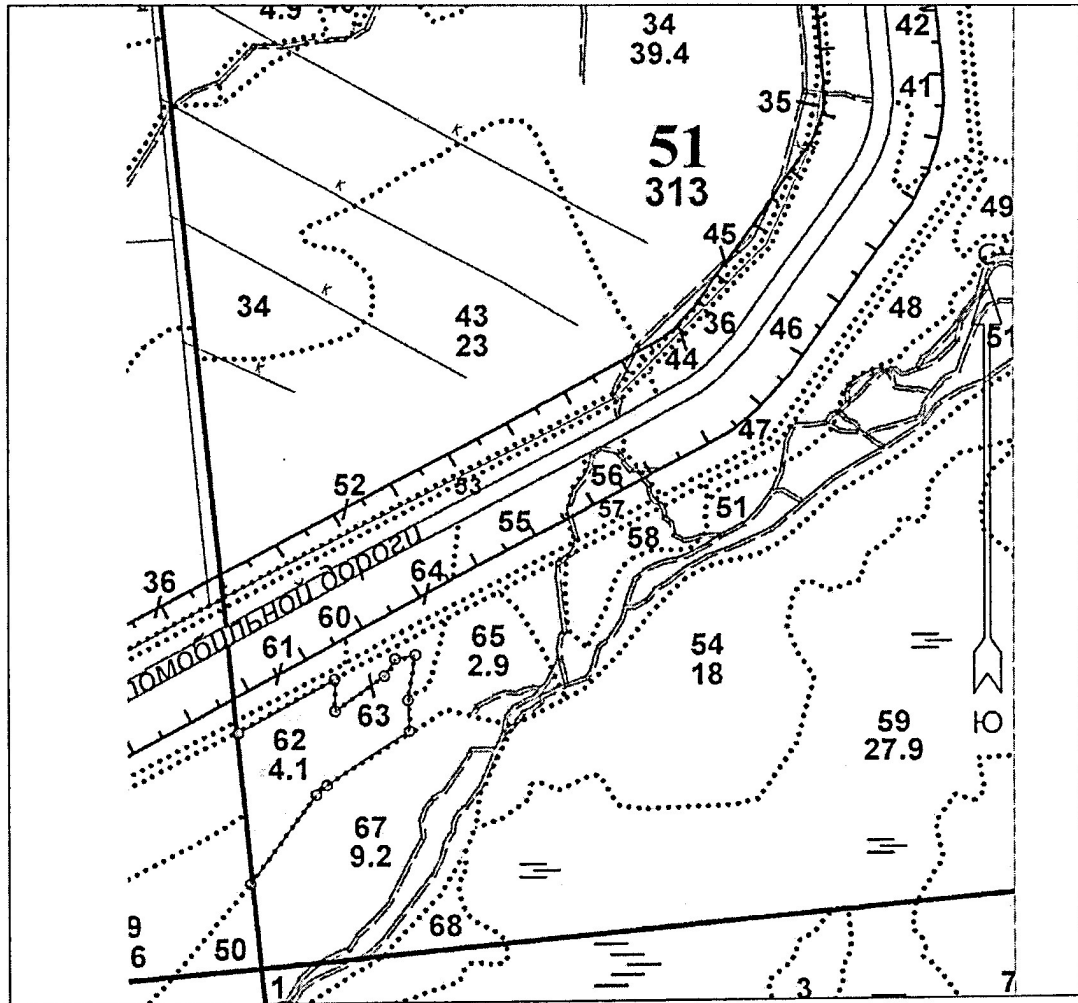
Исполнитель работ по проведению лесопатологического обследования:

Фамилия, имя и отчество (при наличии) Поясова Т.В. Подпись

Дата составления документа 23.08.24.

Абрис участка леса
Сланцевское лесничество
Черновское участковое лесничество
квартал 51 выдел 62 площадь 4,1 га

Масштаб 1:10 000



Условные обозначения:



Улучшение условий обитания и размножения насекомоядных птиц и других насекомоядных животных

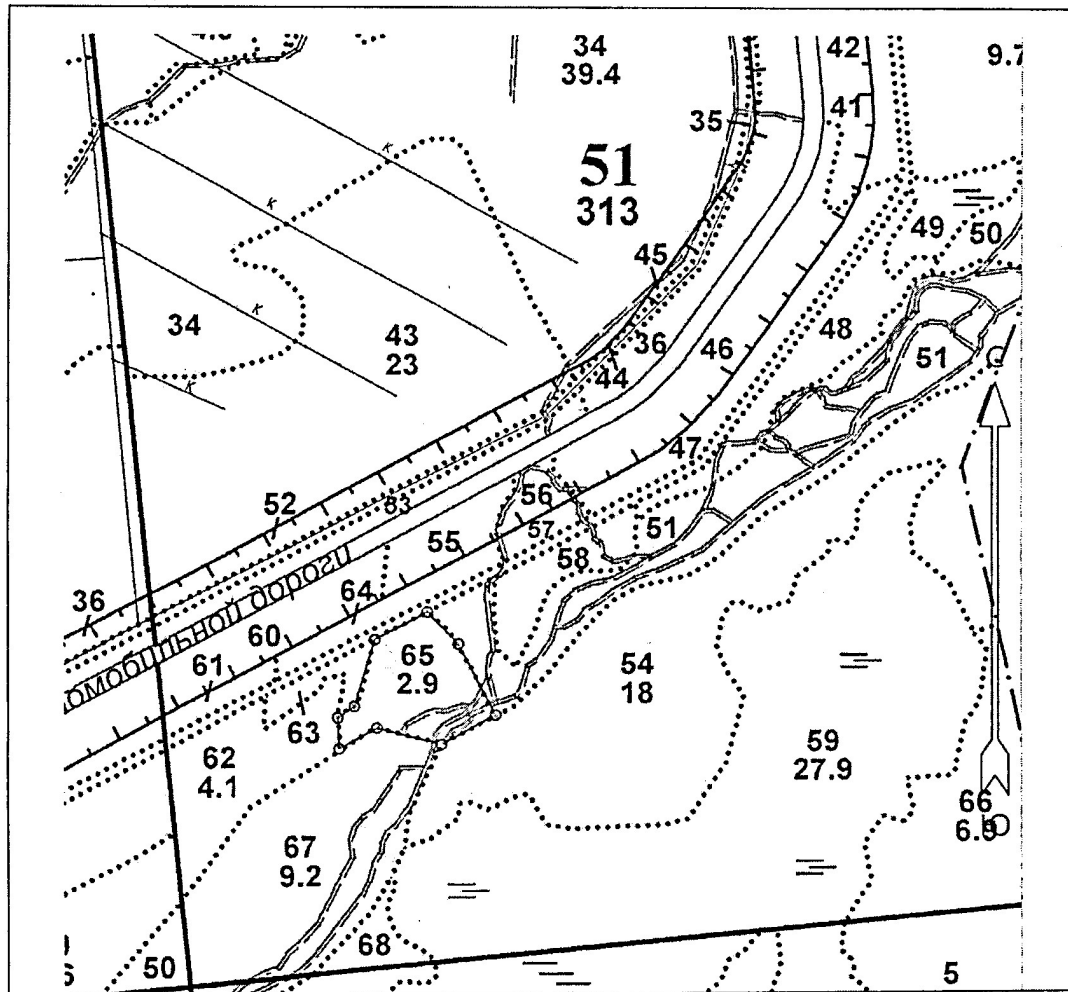
№ квартала	№ выдела	№ лесопатологического выдела	Размеры ленты (круговой площадки) пересчета					Координаты начала, конца и поворотных точек лент пересчета / центров круговых площадок пересчета
			№ ленты (площадки)	длина, м	ширина, м	радиус, м	площадь, га	
51	62						4,1	

Исполнитель работ по проведению лесопатологического обследования:
Фамилия, имя и отчество (при наличии) Поясова Т.В. Подпись Т.В. Поясова

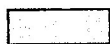
Дата составления документа 23.08.24.

Абрис участка леса
Сланцевское лесничество
Черновское участковое лесничество
квартал 51 выдел 65 площадь 2,9 га

Масштаб 1:10 000



Условные обозначения:



Улучшение условий обитания и размножения насекомоядных птиц и других насекомоядных животных

№ квартала	№ выдела	№ лесопатологического выдела	Размеры ленты (круговой площадки) пересчета					Координаты начала, конца и поворотных точек лент пересчета /центров круговых площадок пересчета
			№ ленты (площадки)	длина, м	ширина, м	радиус, м	площадь, га	
51	65						2,9	

Исполнитель работ по проведению лесопатологического обследования:
Фамилия, имя и отчество (при наличии) Поясова Т.В. Подпись Т.В. Поясова

Дата составления документа 23.08.24.