

Проектная документация лесного участка

образуемого с целью строительства линейного объекта –  
дороги автомобильной в рамках строительства объекта  
«Создание высокоскоростной железнодорожной магистрали Санкт-Петербург – Москва (участок  
Крюково (Алабушево) - Обухово)»  
(вид разрешенного использования лесов)

от 20.05.2024 г. № 100

Раздел I. Общие сведения о лесном участке

- 1. Наименование субъекта Российской Федерации: Ленинградская область.
- 2. Наименование муниципального района: Тосненский.
- 3. Категория земель и их целевое назначение: Земли лесного фонда.
- 4. Наименование лесничества (лесопарка), участкового лесничества, номера лесных кварталов, лесотаксационных выделов и их частей: Любанское лесничество, Андриановское участковое лесничество, квартал № 26 (части выделов 16, 26, 30, 37, 38, 48, 49, 53, 54, 68), квартал № 27 (части выделов 49, 51, 52, 61), квартал № 48 (части выделов 1, 2, 3, 4, 9, 10, 16, 17, 21, 22, 23, 36, 37, 47), квартал № 53 (части выделов 4, 15, 16, 26, 28, 31, 37, 42, 43, 48, 49, 50, 52, 59, 60, 61), квартал № 54 (части выделов 17, 30, 31, 38, 39).
- 5. Общая площадь лесного участка: 5,3332 га.
- 6. Таксационное описание участка по целевому назначению и категориям защитных лесов:

Название участкового лесничества	№ кв.	№ выд.	Площадь, га	Состав насаждения	Класс возраста/возраст	Класс бонитета	Полнота	Запас на га	Общий запас древесины на участке, куб.м*	Доп. сведения (ОЗУ)
1	2	3	4	5	6	7	8	9	10	11
Защитные леса										
(леса, расположенные в водоохранных зонах)										
Андриановское	26	16	0,0288	6Ос2Б2Е	8/75	1	0,7	320	0	ОЗУ
	26	53	0,0859	5Ос2Б3Е+С	9/85	1	0,6	270	0	ОЗУ
	26	68	0,0012	Ручьи, ширина 1 м					0	-
	54	17	0,1067	6Ос2Б1С1Е+Олч	9/85	1	0,5	230	0	ОЗУ
	54	38	0,0011	Ручьи, ширина 1 м					0	-
Итого:			0,2237	-	-	-	-	-	0	-
Эксплуатационные леса										
Андриановское	26	26	0,1371	6Ос2Б2Е	8/75	1	0,7	320	0	-
	26	30	0,0480	4Ос2Б2С2Е	10/95	2	0,5	220	0	-
	26	37	0,2398	7Ос2Б1Е+С	8/75	1	0,6	280	0	-
	26	38	0,0226	5Б5Ос+Е+С	1/5	2	0,6	10	0	-
	26	48	0,1462	7Ос3Е+С	10/95	1	0,5	240	0	-
				2-ой ярус 10Е	-/45	-	0,4	120	0	-
	26	49	0,1129	7Е2Б1Ос	1/20	2	0,7	50	0	-
	26	54	0,0251	4Ос2Б2С2Е	10/95	2	0,7	320	0	-
	27	49	0,1261	7Ос1Б2Е	1/5	1	0,6	20	0	-
	27	51	0,0775	6С2Е2Б+Ос	4/75	1	0,7	290	0	-
	27	52	0,5127	л/к 5Е3Ос2Б+Олс	1/9	2	0,8	10	0	-
	27	61	0,0048	Просека, ширина 4 м					0	-

Название участкового лесничества	№ кв.	№ выд.	Пло- щадь, га	Состав насаждения	Класс возраста/ возраст	Класс бонитета	Полнота	Запас на га	Общий запас древесины на участке, куб.м*	Доп. сведения (ОЗУ)
1	2	3	4	5	6	7	8	9	10	11
Андреиновское	48	1	0,0652	5С1ЕЗБ1Ос+Б	4/75	1	0,6	260	0	-
	48	2	0,0801	5СЗБ2Ос+Е	4/75	1	0,7	310	0	-
	48	3	0,2531	Трасса ЛЭП, ширина 120 м					0	-
	48	4	0,0625	3С2ЕЗБ1Олч	5/85	2	0,7	290	0	-
	48	9	0,0182	4С2ЕЗБ1Ос	4/75	1	0,6	260	0	-
	48	10	0,0818	4Б2Ос1ОлсЗЕ	1/5	2	0,6	10	0	-
	48	16	0,0736	4С1Е4Б1Ос+Олч	5/85	2	0,6	250	0	-
	48	17	0,0022	6ОсЗБ1Е+Олс	1/10	2	0,6	30	0	-
	48	21	0,2574	л/к 3Е2СЗОс2Б	1/16	2	0,6	20	0	-
	48	22	0,0001	6Ос2Б2Е+Олс	4/35	2	0,8	150	0	-
	48	23	0,1779	ЛК 5Е4Б1Ос	3/56	2	0,9	280	0	-
	48	36	0,1577	Несомкнутые л/к 10Е	1/2	2	-	-	0	-
	48	37	0,1499	6БЗОс1Олс	1/5	2	0,6	10	0	-
	48	47	0,0024	Дорога, ширина 4 м					0	-
	53	4	0,0944	л/к 5ЕЗБ2Ос+Олс	1/15	3	0,7	30	0	-
	53	15	0,0007	Несомкнутые л/к 10Е	1/5	1	-	-	0	-
	53	16	0,1232	л/к 5ЕЗБ2Ос+Олс	1/11	3	0,7	10	0	-
	53	26	0,1648	л/к 5ЕЗОс2Б	2/23	2	0,5	50	0	-
	53	28	0,1109	6Б2Ивд2Е	2/15	2	0,5	40	0	-
	53	31	0,1243	л/к 5СЗОс2Б+Олс	1/7	2	0,8	20	0	-
	53	37	0,9579	4ОсЗБЗОлс	1/10	2	0,5	20	0	-
	53	42	0,1666	л/к 5ЕЗОс2Б+Олс	1/7	2	0,8	10	0	-
	53	43	0,0275	4С4Е2Б+Ос	4/75	1	0,6	250	0	-
	53	48	0,0925	6Олс2Б2Е+Ивд	3/30	2	0,7	120	0	-
	53	49	0,0991	8Е2Олс	2/30	2	0,6	60	0	-
	53	50	0,0832	4С2ЕЗБ1Ос	4/75	1	0,5	210	0	-
	53	52	0,0504	8Е2Олс	2/30	2	0,6	60	0	-
	53	59	0,0836	7ОлчЗБ+Е	6/55	3	0,6	130	0	-
	53	60	0,0448	Дорога, ширина 4 м					0	-
	53	61	0,0052	Просека, ширина 4 м					0	-
	54	30	0,0393	6Б2Олч2Ос	8/75	2	0,7	260	0	-
	54	31	0,0010	5Б2ОсЗОлч	9/90	2	0,6	230	0	-
	54	39	0,0052	Просека квартальная, ширина 4 м					0	-
Итого:			5,1095	-	-	-	-	-	0	-
Всего:			5,3332	-	-	-	-	-	0	-

Примечание: \* - древесина на лесном участке вырублена на основании соглашения об установлении сервитута в отношении лесного участка, находящегося в государственной собственности Российской Федерации № 985/ГУ от 30.08.2022 года.

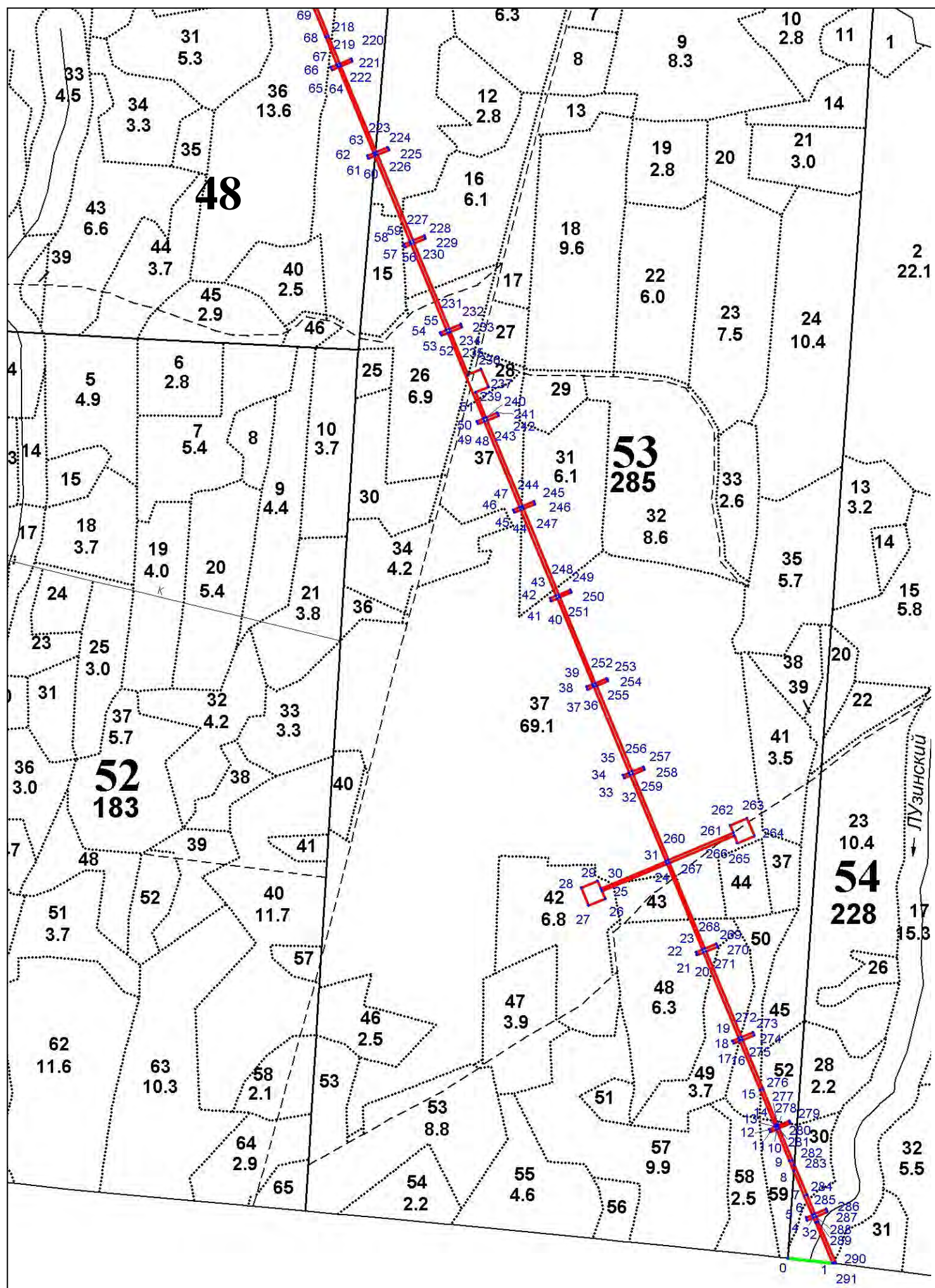
7. Сведения о наличии на проектируемом лесном участке особо охраняемых природных территорий, о зонах с особыми условиями использования: особо охраняемые природные территории, зоны с особыми условиями использования отсутствуют.

Ленинградская область, Тосненский район  
(Субъект Российской Федерации, муниципальный район)

Любанское лесничество, Андриановское участковое лесничество, кварталы №№ 26, 27, 48, 53, 54.

Площадь лесного участка: 5,3332 га

Масштаб 1 : 10 000



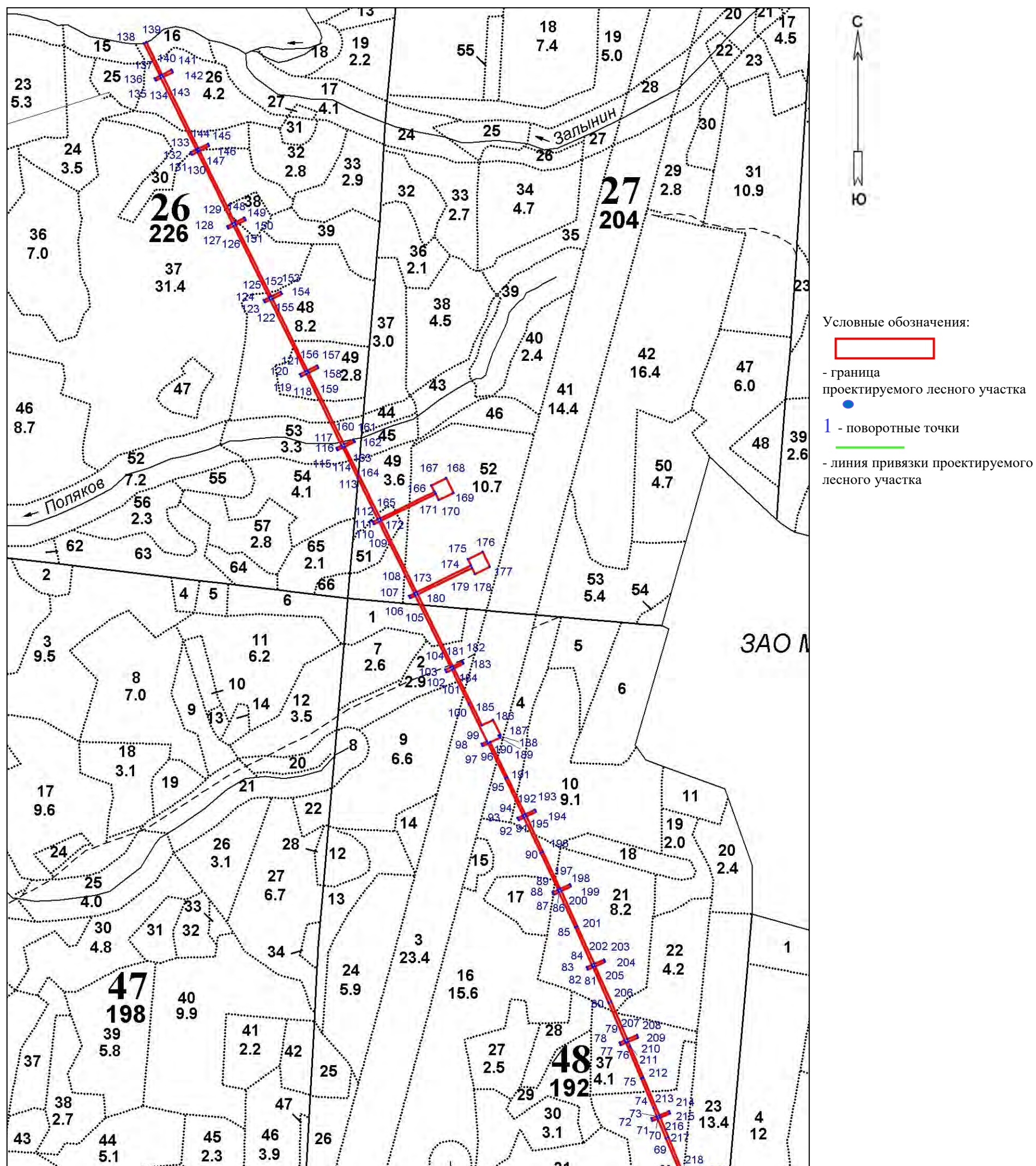


Ленинградская область, Тосненский район  
(Субъект Российской Федерации, муниципальный район)

Любанское лесничество, Андриановское участковое лесничество, кварталы №№ 26, 27, 48, 53, 54.

Площадь лесного участка: 5,3332 га

Масштаб 1 : 10 000



Раздел II. Схема расположения лесного участка

Лист 3

Ленинградская область, Тосненский район  
(Субъект Российской Федерации, муниципальный район)

Любанское лесничество, Андриановское участковое лесничество, кварталы №№ 26, 27, 48, 53, 54.  
Площадь лесного участка: 5,3332 га

Данные инструментальной съемки			Координаты (МСК 47 (2 зона))		
Номера характерн ых точек	Направления (румбы) линий	Длина линий, м	Номера характер ных точек	X, м	Y, м
0 - кварталный столб					
0-1 (линия привязки)	ЮВ: 83° 54'	94,12	0	370128.39	2245234.83
1-2	СЗ: 23° 13'	90,93	1	370118,39	2245328,42
2-3	СЗ: 22° 52'	11,71	2	370201,96	2245292,58
3-4	ЮЗ: 67° 01'	14,03	3	370212,75	2245288,03
4-5	СЗ: 22° 56'	6	4	370207,27	2245275,11
5-6	СВ: 67° 02'	14,04	5	370212,8	2245272,77
6-7	СЗ: 22° 56'	42,27	6	370218,28	2245285,7
7-8	СЗ: 22° 42'	56,91	7	370257,21	2245269,23
8-9	СЗ: 22° 43'	23,1	8	370309,71	2245247,27
9-10	СЗ: 22° 32'	71,74	9	370331,02	2245238,35
10-11	ЮЗ: 67° 32'	14	10	370397,28	2245210,85
11-12	СЗ: 22° 27'	5,99	11	370391,93	2245197,91
12-13	СВ: 67° 31'	13,99	12	370397,47	2245195,62
13-14	СЗ: 22° 16'	2,27	13	370402,82	2245208,55
14-15	СЗ: 22° 28'	80	14	370404,92	2245207,69
15-16	СЗ: 22° 26'	111,74	15	370478,85	2245177,13
16-17	ЮЗ: 67° 32'	14	16	370582,13	2245134,48
17-18	СЗ: 22° 25'	6	17	370576,78	2245121,54
18-19	СВ: 67° 35'	14	18	370582,33	2245119,25
19-20	СЗ: 22° 27'	194	19	370587,67	2245132,19
20-21	ЮЗ: 67° 34'	13,99	20	370766,98	2245058,13
21-22	СЗ: 22° 31'	6,01	21	370761,64	2245045,2
22-23	СВ: 67° 35'	14	22	370767,19	2245042,9
23-24	СЗ: 22° 26'	194	23	370772,53	2245055,84
24-25	ЮЗ: 67° 12'	146,95	24	370951,84	2244981,79
25-26	ЮВ: 22° 44'	17	25	370894,9	2244846,32
26-27	ЮЗ: 67° 16'	37,71	26	370879,22	2244852,89
27-28	СЗ: 22° 44'	40	27	370864,65	2244818,11
28-29	СВ: 67° 15'	37,71	28	370901,54	2244802,65
29-30	ЮВ: 22° 44'	17	29	370916,12	2244837,43
30-31	СВ: 67° 12'	146,98	30	370900,44	2244844
31-32	СЗ: 22° 26'	193,98	31	370957,4	2244979,49
32-33	ЮЗ: 67° 35'	14	32	371136,69	2244905,45
33-34	СЗ: 22° 25'	6	33	371131,35	2244892,51
34-35	СВ: 67° 35'	14	34	371136,9	2244890,22
35-36	СЗ: 22° 27'	194	35	371142,24	2244903,16
36-37	ЮЗ: 67° 35'	14	36	371321,55	2244829,1
37-38	СЗ: 22° 27'	5,99	37	371316,21	2244816,16
38-39	СВ: 67° 32'	14	38	371321,75	2244813,87
39-40	СЗ: 22° 26'	194	39	371327,1	2244826,81
40-41	ЮЗ: 67° 32'	14	40	371506,41	2244752,76
41-42	СЗ: 22° 25'	6	41	371501,06	2244739,82
42-43	СВ: 67° 35'	14	42	371506,61	2244737,53
43-44	СЗ: 22° 27'	194	43	371511,95	2244750,47
44-45	ЮЗ: 67° 35'	14	44	371691,26	2244676,41
45-46	СЗ: 22° 27'	5,99	45	371685,92	2244663,47
46-47	СВ: 67° 32'	14	46	371691,46	2244661,18
47-48	СЗ: 22° 26'	194	47	371696,81	2244674,12

Данные инструментальной съемки			Координаты (МСК 47 (2 зона))		
Номера характерн ых точек	Направления (румбы) линий	Длина линий, м	Номера характер ных точек	X, м	Y, м
48-49	ЮЗ: 67° 32'	14	48	371876,12	2244600,07
49-50	СЗ: 22° 25'	6	49	371870,77	2244587,13
50-51	СВ: 67° 35'	14	50	371876,32	2244584,84
51-52	СЗ: 22° 27'	194	51	371881,66	2244597,78
52-53	ЮЗ: 67° 35'	14	52	372060,97	2244523,72
53-54	СЗ: 22° 27'	5,99	53	372055,63	2244510,78
54-55	СВ: 67° 32'	14	54	372061,17	2244508,49
55-56	СЗ: 22° 26'	194	55	372066,52	2244521,43
56-57	ЮЗ: 67° 32'	14	56	372245,83	2244447,38
57-58	СЗ: 22° 25'	6	57	372240,48	2244434,44
58-59	СВ: 67° 35'	14	58	372246,03	2244432,15
59-60	СЗ: 22° 27'	194	59	372251,37	2244445,09
60-61	ЮЗ: 67° 35'	14	60	372430,68	2244371,03
61-62	СЗ: 22° 27'	5,99	61	372425,34	2244358,09
62-63	СВ: 67° 32'	14	62	372430,88	2244355,8
63-64	СЗ: 22° 26'	194	63	372436,23	2244368,74
64-65	ЮЗ: 67° 32'	14	64	372615,54	2244294,69
65-66	СЗ: 22° 25'	6	65	372610,19	2244281,75
66-67	СВ: 67° 35'	14	66	372615,74	2244279,46
67-68	СЗ: 22° 27'	62,05	67	372621,08	2244292,4
68-69	СЗ: 22° 27'	79,99	68	372678,43	2244268,71
69-70	СЗ: 22° 31'	51,95	69	372752,36	2244238,16
70-71	ЮЗ: 67° 26'	13,99	70	372800,35	2244218,26
71-72	СЗ: 22° 33'	6	71	372794,98	2244205,34
72-73	СВ: 67° 26'	13,99	72	372800,52	2244203,04
73-74	СЗ: 22° 34'	22,05	73	372805,89	2244215,96
74-75	СЗ: 22° 42'	76,85	74	372826,25	2244207,5
75-76	СЗ: 22° 59'	95,07	75	372897,15	2244177,85
76-77	ЮЗ: 66° 50'	13,98	76	372984,68	2244140,74
77-78	СЗ: 23° 09'	6	77	372979,18	2244127,89
78-79	СВ: 66° 52'	14	78	372984,7	2244125,53
79-80	СЗ: 23° 22'	98,93	79	372990,2	2244138,4
80-81	СЗ: 23° 47'	95,03	80	373081,02	2244099,16
81-82	ЮЗ: 66° 02'	13,99	81	373167,98	2244060,84
82-83	СЗ: 23° 55'	5,99	82	373162,3	2244048,06
83-84	СВ: 66° 00'	13,99	83	373167,78	2244045,63
84-85	СЗ: 24° 11'	98,97	84	373173,47	2244058,41
85-86	СЗ: 24° 36'	94,99	85	373263,75	2244017,86
86-87	ЮЗ: 65° 12'	13,99	86	373350,12	2243978,33
87-88	СЗ: 24° 44'	6	87	373344,25	2243965,63
88-89	СВ: 65° 12'	13,99	88	373349,7	2243963,12
89-90	СЗ: 25° 00'	99,01	89	373355,57	2243975,82
90-91	СЗ: 25° 25'	94,94	90	373445,3	2243933,97
91-92	ЮЗ: 64° 24'	13,98	91	373531,05	2243893,22
92-93	СЗ: 25° 35'	6	92	373525,01	2243880,61
93-94	СВ: 64° 23'	14	93	373530,42	2243878,02
94-95	СЗ: 25° 47'	99,05	94	373536,47	2243890,64
95-96	СЗ: 26° 03'	94,92	95	373625,66	2243847,55
96-97	ЮЗ: 63° 52'	13,99	96	373710,94	2243805,87
97-98	СЗ: 26° 06'	6	97	373704,78	2243793,31



Ленинградская область, Тосненский район  
(Субъект Российской Федерации, муниципальный район)

Любанское лесничество, Андриановское участковое лесничество, кварталы №№ 26, 27, 48, 53, 54.  
Площадь лесного участка: 5,3332 га

Данные инструментальной съемки			Координаты (МСК 47 (2 зона))		
Номера характерн ых точек	Направления (румбы) линий	Длина линий, м	Номера характер ных точек	X, м	Y, м
98-99	СВ: 63° 54'	14	98	373710,17	2243790,67
99-100	СЗ: 26° 11'	99,08	99	373716,33	2243803,24
100-101	СЗ: 26° 12'	94,91	100	373805,25	2243759,53
101-102	ЮЗ: 63° 49'	14,01	101	373890,42	2243717,64
102-103	СЗ: 26° 06'	6	102	373884,24	2243705,07
103-104	СВ: 63° 48'	14	103	373889,63	2243702,43
104-105	СЗ: 26° 12'	193,96	104	373895,81	2243714,99
105-106	ЮЗ: 63° 48'	14	105	374069,85	2243629,37
106-107	СЗ: 26° 08'	6,04	106	374063,67	2243616,81
107-108	СВ: 63° 48'	14	107	374069,09	2243614,15
108-109	СЗ: 26° 12'	194	108	374075,27	2243626,71
109-110	ЮЗ: 63° 47'	13,94	109	374249,35	2243541,08
110-111	СЗ: 26° 11'	5,98	110	374243,19	2243528,57
111-112	СВ: 63° 49'	13,94	111	374248,56	2243525,93
112-113	СЗ: 26° 12'	110,15	112	374254,71	2243538,44
113-114	СЗ: 26° 12'	83,88	113	374353,55	2243489,82
114-115	ЮЗ: 63° 48'	14	114	374428,81	2243452,79
115-116	СЗ: 26° 13'	6	115	374422,63	2243440,23
116-117	СВ: 63° 49'	14,01	116	374428,01	2243437,58
117-118	СЗ: 26° 12'	194,01	117	374434,19	2243450,15
118-119	ЮЗ: 63° 48'	14	118	374608,27	2243364,51
119-120	СЗ: 26° 13'	6	119	374602,09	2243351,95
120-121	СВ: 63° 49'	14,01	120	374607,47	2243349,3
121-122	СЗ: 26° 12'	194,01	121	374613,65	2243361,87
122-123	ЮЗ: 63° 48'	14	122	374787,73	2243276,23
123-124	СЗ: 26° 13'	6	123	374781,55	2243263,67
124-125	СВ: 63° 48'	14	124	374786,93	2243261,02
125-126	СЗ: 26° 12'	194	125	374793,11	2243273,58
126-127	ЮЗ: 63° 48'	14	126	374967,19	2243187,95
127-128	СЗ: 26° 11'	6,01	127	374961,01	2243175,39
128-129	СВ: 63° 48'	14	128	374966,4	2243172,74
129-130	СЗ: 26° 12'	193,99	129	374972,58	2243185,3
130-131	ЮЗ: 63° 48'	14	130	375146,65	2243099,67
131-132	СЗ: 26° 11'	6,01	131	375140,47	2243087,11
132-133	СВ: 63° 48'	14	132	375145,86	2243084,46
133-134	СЗ: 26° 12'	194	133	375152,04	2243097,02
134-136	ЮЗ: 63° 48'	14	134	375326,12	2243011,39
135-136	СЗ: 26° 13'	6	135	375319,94	2242998,83
136-137	СВ: 63° 48'	14	136	375325,32	2242996,18
137-138	СЗ: 26° 12'	87,54	137	375331,5	2243008,74
138-139	СВ: 64° 40'	6,01	138	375410,05	2242970,1
139-140	ЮВ: 26° 12'	87,45	139	375412,62	2242975,53
140-141	СВ: 63° 49'	26	140	375334,15	2243014,13
141-142	ЮВ: 26° 08'	5,99	141	375345,62	2243037,46
142-143	ЮЗ: 63° 48'	26	142	375340,24	2243040,1
143-144	ЮВ: 26° 12'	194	143	375328,76	2243016,77
144-145	СВ: 63° 49'	26	144	375154,69	2243102,41
145-146	ЮВ: 26° 13'	6	145	375166,16	2243125,74
146-147	ЮЗ: 63° 48'	26	146	375160,78	2243128,39
147-148	ЮВ: 26° 12'	194	147	375149,3	2243105,06

Данные инструментальной съемки			Координаты (МСК 47 (2 зона))		
Номера характерн ых точек	Направления (румбы) линий	Длина линий, м	Номера характер ных точек	X, м	Y, м
148-149	СВ: 63° 48'	26	148	374975,22	2243190,69
149-150	ЮВ: 26° 14'	6	149	374986,7	2243214,02
150-151	ЮЗ: 63° 48'	26	150	374981,32	2243216,67
151-152	ЮВ: 26° 12'	194	151	374969,84	2243193,34
152-153	СВ: 63° 48'	26	152	374795,76	2243278,97
153-154	ЮВ: 26° 14'	6	153	374807,24	2243302,3
154-155	ЮЗ: 63° 48'	26	154	374801,86	2243304,95
155-156	ЮВ: 26° 12'	194	155	374790,38	2243281,62
156-157	СВ: 63° 48'	26	156	374616,3	2243367,25
157-158	ЮВ: 26° 12'	6,01	157	374627,78	2243390,58
158-159	ЮЗ: 63° 49'	26	158	374622,39	2243393,23
159-160	ЮВ: 26° 12'	194	159	374610,92	2243369,9
160-161	СВ: 63° 48'	26	160	374436,84	2243455,53
161-162	ЮВ: 26° 11'	6,01	161	374448,32	2243478,86
162-163	ЮЗ: 63° 49'	26	162	374442,93	2243481,51
163-164	ЮВ: 26° 12'	73,9	163	374431,46	2243458,18
164-165	ЮВ: 26° 12'	120,1	164	374365,15	2243490,8
165-166	СВ: 63° 55'	147,06	165	374257,38	2243543,81
166-167	СЗ: 26° 04'	17,2	166	374322,02	2243675,9
167-168	СВ: 63° 55'	40	167	374337,47	2243668,34
168-169	ЮВ: 26° 04'	40	168	374355,06	2243704,27
169-170	ЮЗ: 63° 56'	40	169	374319,13	2243721,85
170-171	СЗ: 26° 04'	16,82	170	374301,55	2243685,92
171-172	ЮЗ: 63° 55'	147,05	171	374316,66	2243678,53
172-173	ЮВ: 26° 12'	194,04	172	374251,99	2243546,46
173-174	СВ: 63° 54'	147	173	374077,88	2243632,11
174-175	СЗ: 26° 07'	17,17	174	374142,54	2243764,12
175-176	СВ: 63° 55'	40,01	175	374157,96	2243756,56
176-177	ЮВ: 26° 04'	40	176	374175,55	2243792,5
177-178	ЮЗ: 63° 56	40	177	374139,62	2243810,08
178-179	СЗ: 26° 04'	16,82	178	374122,04	2243774,15
179-180	ЮЗ: 63° 55'	146,99	179	374137,15	2243766,76
180-181	ЮВ: 26° 12'	194,01	180	374072,54	2243634,73
181-182	СВ: 63° 48'	26	181	373898,45	2243720,37
182-183	ЮВ: 26° 13'	6	182	373909,93	2243743,7
183-184	ЮЗ: 63° 48'	26	183	373904,55	2243746,35
184-185	ЮВ: 26° 11'	154,01	184	373893,07	2243723,02
185-186	СВ: 63° 48'	29,99	185	373754,87	2243790,98
186-187	ЮВ: 26° 11'	40	186	373768,11	2243817,89
187-188	ЮЗ: 63° 15'	4	187	373732,22	2243835,54
188-189	ЮВ: 26° 08'	5,99	188	373730,42	2243831,97
189-190	ЮЗ: 63° 52'	26,01	189	373725,04	2243834,61
190-191	ЮВ: 26° 03'	94,91	190	373713,58	2243811,26
191-192	ЮВ: 25° 47'	99,12	191	373628,31	2243852,93
192-193	СВ: 64° 23'	26	192	373539,06	2243896,05
193-194	ЮВ: 25° 35'	6	193	373550,3	2243919,5
194-195	ЮЗ: 64° 24'	26,01	194	373544,89	2243922,09
195-196	ЮВ: 25° 25'	94,88	195	373533,65	2243898,63
196-197	ЮВ: 25° 00'	99,17	196	373447,95	2243939,35
197-198	СВ: 65° 12'	26,01	197	373358,08	2243981,27

Ленинградская область, Тосненский район  
(Субъект Российской Федерации, муниципальный район)

Любанское лесничество, Андриановское участковое лесничество, кварталы №№ 26, 27, 48, 53, 54.  
Площадь лесного участка: 5,3332 га

Данные инструментальной съемки			Координаты (МСК 47 (2 зона))		
Номера характерн ых точек	Направления (румбы) линий	Длина линий, м	Номера характер ных точек	X, м	Y, м
198-199	ЮВ: 24° 44'	6	198	373368,99	2244004,88
199-200	ЮЗ: 65° 12'	26,02	199	373363,54	2244007,39
200-201	ЮВ: 24° 36'	94,84	200	373352,63	2243983,77
201-202	ЮВ: 24° 11'	99,2	201	373266,4	2244023,25
202-203	СВ: 66° 02'	26	202	373175,91	2244063,9
203-204	ЮВ: 24° 00'	6	203	373186,47	2244087,66
204-205	ЮЗ: 66° 02'	26,02	204	373180,99	2244090,1
205-206	ЮВ: 23° 47'	94,8	205	373170,42	2244066,32
206-207	ЮВ: 23° 22'	99,25	206	373083,67	2244104,55
207-208	СВ: 66° 50'	26,01	207	372992,56	2244143,91
208-209	ЮВ: 23° 09'	6	208	373002,79	2244167,82
209-210	ЮЗ: 66° 51'	26,02	209	372997,27	2244170,18
210-211	ЮВ: 23° 12'	11,96	210	372987,04	2244146,26
211-212	ЮВ: 22° 56'	82,8	211	372976,05	2244150,97
212-213	ЮВ: 22° 40'	99,27	212	372899,8	2244183,24
213-214	СВ: 67° 27'	26	213	372808,2	2244221,51
214-215	ЮВ: 22° 33'	6	214	372818,17	2244245,52
215-216	ЮЗ: 67° 26'	26,01	215	372812,63	2244247,82
216-217	ЮВ: 22° 31'	51,95	216	372802,65	2244223,8
217-218	ЮВ: 22° 27'	80,01	217	372754,66	2244243,7
218-219	ЮВ: 22° 26'	62,05	218	372680,72	2244274,26
219-220	СВ: 67° 33'	26,01	219	372623,37	2244297,94
220-221	ЮВ: 22° 25'	6	220	372633,3	2244321,98
221-222	ЮЗ: 67° 35'	26,01	221	372627,75	2244324,27
222-223	ЮВ: 22° 27'	194	222	372617,83	2244300,23
223-224	СВ: 67° 34'	26	223	372438,52	2244374,29
224-225	ЮВ: 22° 27'	5,99	224	372448,44	2244398,32
225-226	ЮЗ: 67° 33'	26	225	372442,9	2244400,61
226-227	ЮВ: 22° 26'	194	226	372432,97	2244376,58
227-228	СВ: 67° 33'	26	227	372253,66	2244450,63
228-229	ЮВ: 22° 31'	6,01	228	372263,59	2244474,66
229-230	ЮЗ: 67° 35'	26,01	229	372258,04	2244476,96
230-231	ЮВ: 22° 27'	194	230	372248,12	2244452,92
231-232	СВ: 67° 34'	26	231	372068,81	2244526,98
232-233	ЮВ: 22° 27'	5,99	232	372078,73	2244551,01
233-234	ЮЗ: 67° 33'	26	233	372073,19	2244553,3
234-235	ЮВ: 22° 27'	96,97	234	372063,26	2244529,27
235-236	СВ: 67° 37'	29,22	235	371973,63	2244566,29
236-237	ЮВ: 22° 26'	40	236	371984,76	2244593,31
237-238	ЮЗ: 67° 36'	29,21	237	371947,79	2244608,57
238-239	ЮВ: 22° 26'	57,02	238	371936,66	2244581,56
239-240	СВ: 67° 33'	26	239	371883,95	2244603,32
240-241	ЮВ: 22° 25'	6	240	371893,88	2244627,35
241-242	ЮЗ: 67° 34'	26	241	371888,33	2244629,64
242-243	ЮВ: 22° 27'	194	242	371878,41	2244605,61
243-244	СВ: 67° 34'	26	243	371699,1	2244679,67
244-245	ЮВ: 22° 27'	5,99	244	371709,02	2244703,7
245-246	ЮЗ: 67° 33'	26	245	371703,48	2244705,99
246-247	ЮВ: 22° 26'	194	246	371693,55	2244681,96
247-248	СВ: 67° 33'	26	247	371514,24	2244756,01
248-249	ЮВ: 22° 25'	6	248	371524,17	2244780,04
249-250	ЮЗ: 67° 34'	26	249	371518,62	2244782,33
250-251	ЮВ: 22° 27'	194	250	371508,7	2244758,3
251-252	СВ: 67° 34'	26	251	371329,39	2244832,36

Данные инструментальной съемки			Координаты (МСК 47 (2 зона))		
Номера характерн ых точек	Направления (румбы) линий	Длина линий, м	Номера характер ных точек	X, м	Y, м
252-253	ЮВ: 22° 27'	5,99	252	371339,31	2244856,39
253-254	ЮЗ: 67° 33'	26	253	371333,77	2244858,68
254-255	ЮВ: 22° 26'	194	254	371323,84	2244834,65
255-256	СВ: 67° 32'	26,01	255	371144,53	2244908,7
256-257	ЮВ: 23° 27'	6,01	256	371154,47	2244932,74
257-258	ЮЗ: 67° 32'	26,12	257	371148,96	2244935,13
258-259	ЮВ: 22° 27'	193,95	258	371138,98	2244910,99
259-260	СВ: 67° 12'	147,01	259	370959,72	2244985,03
260-261	СЗ: 22° 44'	17	260	371016,7	2245120,55
261-262	СВ: 67° 18'	38,38	261	371032,38	2245113,98
262-263	ЮВ: 22° 44'	40	262	371047,19	2245149,39
263-264	ЮЗ: 67° 18'	38,38	263	371010,3	2245164,85
264-265	СЗ: 22° 49'	17	264	370995,49	2245129,44
265-266	ЮЗ: 67° 12'	147,02	265	371011,16	2245122,85
266-267	ЮВ: 22° 26'	194,05	266	370954,18	2244987,32
267-268	СВ: 67° 34'	26	267	370774,82	2245061,39
268-269	ЮВ: 22° 27'	5,99	268	370784,74	2245085,42
269-270	ЮЗ: 67° 33'	26	269	370779,2	2245087,71
270-271	ЮВ: 22° 26'	194	270	370769,27	2245063,68
271-272	СВ: 67° 33'	26,01	271	370589,96	2245137,73
272-273	ЮВ: 22° 25'	6	272	370599,89	2245161,77
273-274	ЮЗ: 67° 34'	26	273	370594,34	2245164,06
274-275	ЮВ: 22° 26'	111,74	274	370584,42	2245140,03
275-276	ЮВ: 22° 27'	79,99	275	370481,14	2245182,68
276-277	ЮВ: 22° 36'	2,26	276	370407,21	2245213,23
277-278	СВ: 67° 31'	26	277	370405,12	2245214,1
278-279	ЮВ: 22° 33'	6	278	370415,06	2245238,12
279-280	ЮЗ: 67° 30'	26,01	279	370409,52	2245240,42
280-281	ЮВ: 22° 33'	71,72	280	370399,57	2245216,39
281-282	ЮВ: 22° 41'	11,12	281	370333,33	2245243,89
282-283	ЮВ: 22° 42'	68,88	282	370323,07	2245248,18
283-284	ЮВ: 22° 57'	42,25	283	370259,53	2245274,76
284-285	СВ: 67° 03'	25,95	284	370220,62	2245291,23
285-286	ЮВ: 22° 58'	6	285	370230,74	2245315,13
286-287	ЮЗ: 67° 02'	25,97	286	370225,22	2245317,47
287-287	ЮВ: 22° 49'	11,76	287	370215,09	2245293,56
288-289	ЮВ: 23° 13'	94,4	288	370204,25	2245298,12
289-290	СЗ: 82° 39'	3,91	289	370117,5	2245335,34
290-1	СЗ: 82° 41'	3,06	290	370118	2245331,46

## Раздел III. Характеристики лесного участка

### 1. Распределение земель

(га)

Общая площадь - всего	В том числе									
	лесные земли					нелесные земли				
	занятые лесными насаждениями	в т.ч. лесные культуры	лесные питомники, плантации	не занятые лесными насаждениями	итого	дороги	просеки	болота	другие	итого
1	2	3	4	5	6	7	8	9	10	11
5,3332	5,0154	1,7797	-	-	5,0154	0,0472	0,0152	-	0,2554	0,3178

### 2. Характеристика насаждений

Целевое назначение лесов	Лесничество	Участковое лесничество / урочище (при наличии)	Лесной квартал	Хозяйство, преобладающая порода	Площадь (га)/ запас древесины (тыс.кбм) - всего	В том числе по группам возраста древостоя (га/тыс.куб. м)			
						Молодняки	Средне-возрастные	Приспевающие	Спелые и перестойные
1	2	3	4	5	6	7	8	9	10
Защитные	Любанское	Андриановское	26,54	Мягколиственное, Осина	0,2214/0,000	-	-	-	0,2214/0,000
Эксплуатационные	Любанское	Андриановское	26,27,48,53,54	Мягколиственное, Осина	4,7940/0,000	3,3156/0,000	0,2704/0,000	0,4354/0,000	0,7726/0,000
Всего:					5,0154/0,000	3,3156/0,000	0,2704/0,000	0,4354/0,000	0,9940/0,000

### 3. Средние таксационные показатели насаждений лесного участка

Целевое назначение лесов	Хозяйство, преобладающая порода	Состав	Возраст	Бонитет	Полнота	Средний запас древесины лесных насаждений (куб. м/га)		
						средне-возрастные	приспевающие	спелые и перестойные
1	2	3	4	5	6	7	8	9
Защитные	Мягколиственное, Осина	6Ос2Б2Е+С	84	1	0,6	0	0	0
Эксплуатационные	Мягколиственное, Осина	3Ос3Б1Олс2Е1С+Олч+Ивд	30	2	0,6	0	0	0
Итого:	Мягколиственное, Осина	4Ос3Б2Е1С+Олс+Олч+Ивд	33	2	0,6	0	0	0

### 4. Виды и объемы использования лесов на проектируемом лесном участке

Целевое назначение лесов	Хозяйство (хвойное, твердолиственное, мягколиственное)	Площадь (га)	Единица измерения	Объемы использования лесов (изъятия лесных ресурсов)
1	2	3	4	5
Вид использования лесов – строительство, реконструкция, эксплуатация линейных объектов				
Цель предоставления лесного участка: строительство линейного объекта – дороги автомобильной в рамках строительства объекта «Создание высокоскоростной железнодорожной магистрали Санкт-Петербург – Москва»				
Защитные леса	хвойное	-	кбм	0



	мягколиственное	0,2214	кбм	0
	нелесные	0,0023	кбм	0
Всего защитные:	-	0,2237	кбм	0
Эксплуатационные леса	хвойное	2,5299	кбм	0
	мягколиственное	2,2641	кбм	0
	нелесные	0,3155	кбм	0
Всего эксплуатационные	-	5,1095	кбм	0
Всего:	-	5,3332	кбм	0

#### 5. Виды разрешенного использования лесов на проектируемом лесном участке:

Лесохозяйственным регламентом Любанского лесничества в кварталах №№ 26, 27, 48, 53, 54 Андриановского участкового лесничества и, соответственно, на проектируемом лесном участке установлены следующие виды разрешенного использования лесов: виды использования лесов в соответствии со статьей 25 Лесного кодекса РФ и допустимые в эксплуатационных лесах и защитных лесах, категории защитных лесов – леса, расположенные в водоохранных зонах.

6. Проектируемый вид использования лесов: строительство, реконструкция, эксплуатация линейных объектов / строительство линейного объекта – дороги автомобильной в рамках строительства объекта «Создание высокоскоростной железнодорожной магистрали Санкт-Петербург – Москва».

#### 7. Сведения об обременениях проектируемого лесного участка:

Сведения об обременениях проектируемого лесного участка: по данным государственного лесного реестра кварталы №№ 26, 27, 48, 53, 54 Андриановского участкового лесничества Любанского лесничества предоставлены в постоянное(бессрочное) пользование ГБПОУ ЛО «Лисинский лесной колледж» по договору № 1 от 28.05.2009 г. (свидетельство о государственной регистрации права номер: 47-78-01/009/2009-197 от 15.06.2016 г.), вид использования лесов: осуществление научно-исследовательской деятельности, образовательной деятельности.

#### 8. Сведения об ограничениях использования лесов:

С учетом целевого назначения и правового режима лесов, установленного лесным законодательством Российской Федерации, лесохозяйственным регламентом Любанского лесничества предусмотрены следующие ограничения в использовании лесов: в соответствии со ст. 113, 119 ЛК РФ.

#### 9. Объекты лесной инфраструктуры

№ п/п	Лесничество	Участковое лесничество / урочище (при наличии)	Лесной квартал	Лесотаксационный выдел	Наименование объекта	Единица измерения	Объем
1	2	3	4	5	6	7	8



#### Раздел IV. Заключительные положения

1. Лесной участок необходимо образовать как часть лесного участка Любанского лесничества с кадастровым номером 47:26:0000000:280.
2. При разработке настоящей проектной документации использовались сведения государственного лесного реестра, полученные на основании письма ЛОГКУ «Ленобллес» от \_\_\_\_\_ г. № \_\_\_\_\_.
3. Особые отметки: отсутствуют.
4. Подписи:

Заявитель:

*ОО, «Ленгипротранс»*



Ф.И.О. подпись, печать

*Михаилов А. В.*