

Приложение 2
к приказу Минприроды России
от 09.11.2020 № 910

УТВЕРЖДАЮ:

*Заместитель кредитного комитета
по управлению ресурсами лесной отрасли*
Должность
О. И. Батинцев
фамилия, имя и отчество (при наличии)
13.09.2024
дата

Акт
лесопатологического обследования № 54-КВ-2024/47

лесных насаждений Северо-Западного (лесничество)
Ленинградской области (субъект Российской Федерации)

Способ лесопатологического обследования: 1. Визуальный ☐
2. Инструментальный ☒

Место проведения

Участковое лесничество	Урочище (дача)	Квартал	Выдел	Площадь выдела, га	Лесопатологи- ческий выдел	Площадь лесопатоло- гического выдела, га
Лужайское	-	28	9	8,6	-	-

Лесопатологическое обследование проведено на общей площади 8,6 га.

Кадастровый номер участка: 6/н
(для участков, предоставленных в постоянное (бессрочное) пользование, аренду)

Документ о праве пользования: договор аренды лесного участка от 30.12.2008 № 2-2008-12-276-3
заготовка древесины

(тип документа о праве пользования, дата, номер, вид разрешенного использования леса)

2. Инструментальное (детальное) обследование лесного участка

(раздел включается в акт в случае проведения лесопатологического обследования инструментальным способом)

2.1. Лесничество Северо-Западное
 Участковое лесничество Лужайское
 Урочище (дача) -
 Квартал 28 Выдел 9 Лесопатологический выдел -

Наличие ограничений или особенностей участка, влияющих на назначение СОМ:
угроза возникновения пожарной опасности в лесах; угроза возникновения очагов вредных организмов

(отметка о наличии ООПТ, ОЗУ, водоохранной зоны, радиоактивного загрязнения лесов, угрозы возникновения очагов вредных организмов или пожарной опасности в лесах и др.).

соответствует (не соответствует) таксационному описанию соответствует (не соответствует)
 таксационному описанию (нужное подчеркнуть).

Причины несоответствия: неточность лесоустройства

Ведомость насаждений с выявленными несоответствиями таксационным описаниям приведена в приложении 1 к Акту

2.3. Состояние насаждений:

с нарушенной устойчивостью (средневзвешенная категория состояния $\geq 1,51 - < 4,50$)

☒

с утраченной устойчивостью (средневзвешенная категория состояния $\geq 4,51$)

☐

устойчивое (средневзвешенная категория состояния $< 1,50$)

☐

2.4. Причины ослабления, повреждения, средневзвешенная категория состояния:

*повреждено (заселено или отработано) короедом-типографом (код 343), чага, трутовик скошенный (код 363),
 повреждено (заселено или отработано) лубоедом сосновый большим (код 338)*

Средневзвешенная категория состояния (СКС) = 4,46

2.4.1. Заселено (отработано) стволовыми вредителями:

Вид вредителя	Порода	Встречаемость заселенных деревьев, % от запаса породы	Встречаемость отработанных деревьев, % от запаса породы	Степень заселения лесного насаждения (слабая, средняя, сильная)
1	2	3	4	5
короед-типограф (код 343)	Е	0,0	95,1	-
лубоед сосновый большой (код 338)	С	7,7	23,1	-

2.4.2. Повреждено огнем:

Вид пожара	Порода	Состояние корневых лап		Состояние корневой шейки		Высушивание луба		Обугленность древесины более 1/3 высоты ствола	
		процент поврежденных огнем корней	процент деревьев с данным повреждением	Обугленность древесины корневой шейки по окружности (1/4; 2/4; 3/4; более 3/4)	процент деревьев с данным повреждением	по окружности (1/4; 2/4; 3/4; более 3/4)	процент деревьев с данным повреждением	по окружности ствола (менее 1/2; более 1/2)	процент деревьев с данным повреждением
1	2	3	4	5	6	7	8	9	10
на обследованных участках не обнаружено									

2.4.3. Поражено болезнями:

Болезнь / возбудитель	Порода	Встречаемость, % от запаса насаждения	Степень поражения лесного насаждения (слабая, средняя, сильная)
1	2	3	4
чага, трутовик скошенный (код 363)	Б	0,6	-

2.5. Выборке подлежит 85,4 % деревьев (указывается общий % запаса деревьев, подлежащий рубке, от общего запаса насаждения),

в том числе:

без признаков ослабления	-	%	(причины назначения)	-
ослабленных	-	%	(причины назначения)	-
сильно ослабленных	0,0	%	(причины назначения)	-
усыхающих	0,7	%	(причины назначения)	деревья хвойных пород 4-й категории состояния
- п. 42 приказа Минприроды России от 09.11.2020 № 912				
свежего сухостоя	36,8	%		
свежего ветровала	0,0	%		
свежего бурелома	0,0	%		
старого сухостоя	47,9	%		
старого ветровала	0,0	%		
старого бурелома	0,0	%		

2.6. Полнота лесного насаждения после уборки деревьев, подлежащих рубке, составит 0,1

Критическая полнота для данной категории лесных насаждений и преобладающей породы составляет 0,3

ЗАКЛЮЧЕНИЕ к инструментальному обследованию участка

С целью предотвращения негативных процессов, снижения ущерба от их воздействия, назначено:

Участковое лесничество	Урочище (дача)	Квартал	Выдел	Площадь выдела, га	Лесопатологический выдел	Площадь лесопатологического выдела, га	Вид мероприятия	Площадь мероприятия, га	Породы	Доля выбираемой древесины по запасу, %	Рекомендуемый срок проведения мероприятия
1	2	3	4	5	6	7	8	9	10	11	12
Лужайское	-	28	9	8,6	-	-	СРС	8,6	Е	82,7	2024-2026 год
									С	2,7	
									Б	0,0	
									ОС	0,0	

Согласно Правил осуществления мероприятий по предупреждению распространения вредных организмов, утвержденных приказом Минприроды России от 09.11.2020 № 912:

- сплошная санитарная рубка проводится в лесных насаждениях, в которых после уборки деревьев, подлежащих рубке, полнота становится ниже предельных величин, при которых обеспечивается способность древостоев выполнять целевые функции (п. 54);
- сплошные санитарные рубки в защитных лесах осуществляются в случаях, если насаждения полностью утрачивают свои целевые функции и если выборочные рубки не обеспечивают замену лесных насаждений, утрачивающих свои средообразующие, водоохранные, санитарно-гигиенические, оздоровительные и иные полезные функции, на лесные насаждения, обеспечивающие сохранение целевого назначения защитных лесов и выполняемых ими полезных функций (п. 55)

Ведомость временной пробной площади и абрис лесного участка прилагаются (приложение 2 и 3 к Акту).

РЕКОМЕНДАЦИИ по проведению мероприятий, не относящихся к мероприятиям по предупреждению распространения вредных организмов: создание лесных культур

Дата проведения ЛПО 21.08.2024

Дата составления документа 28.08.2024

Исполнитель работ по проведению лесопатологического обследования:

Фамилия, имя и отчество (при наличии) Иконников А.Л.

Организация ООО "Компания Виннэр"

Должность инженер по лесопользованию Подпись 

Телефон 8-921-913-69-09

Ведомость участков леса с выявленными несоответствиями таксационным описаниям

Субъект Российской Федерации	Ленинградская область	Лесничество	Северо-Западное
Участковое лесничество	Лужайское	Урочище (лесная дача)	

Год проведения лесосурьейства	Номер квартала	Номер выдела	Площадь выдела, га	Лесовое назначение лесов	Категория защитных лесов	ОЗУ	Источники данных	Номер лесопатологического выдела	Площадь лесопатологического выдела, га	Таксационная характеристика												Заложено пробных площадей	
										состав	порода	возраст, лет	средняя высота, м	средний диаметр, см	тип леса	плотность	бонитет	запас, куб м./га	количество, шт.	Общая площадь, га			
2022	28	9	8,6	Защитные леса	Лесные леса: запретные полосы лесов, расположенные вдоль водных объектов	-	ТО	х	х	Потгибше насаждения												8	21
										10Е	Е	110	25	28	ЧС	-	3	120					
2022	28	9	8,6	Защитные леса	Лесные леса: запретные полосы лесов, расположенные вдоль водных объектов	-	Ф	-	-	9Е1С +ОС +Б	Е	120	24	28	ЧС	0,5	3	209	8	-			

Условные обозначения:
ТО - таксационные описания
Ф - фактическая характеристика лесного насаждения

Исполнитель работ по проведению лесопатологического обследования:

Фамилия, имя и отчество (при наличии) Иконников А.Л. Подпись

Дата составления документа 28.08.2024

Результаты проведения лесопатологического обследования лесных насаждений за август 2024 г.
Субъект Российской Федерации Ленинградская область Северо-Западное
Участковое лесничество Лужайское Лесничество Урочище (дата)

Номер квартала	Номер выдела	Площадь выдела, га	Целевое назначение лесов	Категория защитных лесов	ОЗУ	Номер лесопатологического выдела	Площадь лесопатологического выдела, га	Таксационная характеристика лесного насаждения										Число деревьев на временной пробной площади, шт.	Распределение деревьев по категориям состояния, % от запаса																Причина ослабления, повреждения	Полнота рубки, % от запаса	Назначенные мероприятия																																																																																																																																																																																																																																																																																																																																																																																																																																																																																																																																																																																																																																																																																																																																																																																																																																																																																																																																																																																																																																																																																																																																																											
								состав	порода	возраст	ср. высота, м	ср. диаметр, см	тип леса	полнота	бонитет	запас, км/га	Н		Р	Н	Р	Н	Р	Н	Р	Н	Р	Н	Р	Н	Р	Н	Р	Н			Р	Н	Р	Н	Р	Н	Р	Н	Р	Н	Р	Н	Р	Н	Р	Н	Р	Н	Р	Н	Р	Н	Р	Н	Р	Н	Р	Н	Р	Н	Р	Н	Р	Н	Р	Н	Р	Н	Р	Н	Р	Н	Р	Н	Р	Н	Р	Н	Р	Н	Р	Н	Р	Н	Р	Н	Р	Н	Р	Н	Р	Н	Р	Н	Р	Н	Р	Н	Р	Н	Р	Н	Р	Н	Р	Н	Р	Н	Р	Н	Р	Н	Р	Н	Р	Н	Р	Н	Р	Н	Р	Н	Р	Н	Р	Н	Р	Н	Р	Н	Р	Н	Р	Н	Р	Н	Р	Н	Р	Н	Р	Н	Р	Н	Р	Н	Р	Н	Р	Н	Р	Н	Р	Н	Р	Н	Р	Н	Р	Н	Р	Н	Р	Н	Р	Н	Р	Н	Р	Н	Р	Н	Р	Н	Р	Н	Р	Н	Р	Н	Р	Н	Р	Н	Р	Н	Р	Н	Р	Н	Р	Н	Р	Н	Р	Н	Р	Н	Р	Н	Р	Н	Р	Н	Р	Н	Р	Н	Р	Н	Р	Н	Р	Н	Р	Н	Р	Н	Р	Н	Р	Н	Р	Н	Р	Н	Р	Н	Р	Н	Р	Н	Р	Н	Р	Н	Р	Н	Р	Н	Р	Н	Р	Н	Р	Н	Р	Н	Р	Н	Р	Н	Р	Н	Р	Н	Р	Н	Р	Н	Р	Н	Р	Н	Р	Н	Р	Н	Р	Н	Р	Н	Р	Н	Р	Н	Р	Н	Р	Н	Р	Н	Р	Н	Р	Н	Р	Н	Р	Н	Р	Н	Р	Н	Р	Н	Р	Н	Р	Н	Р	Н	Р	Н	Р	Н	Р	Н	Р	Н	Р	Н	Р	Н	Р	Н	Р	Н	Р	Н	Р	Н	Р	Н	Р	Н	Р	Н	Р	Н	Р	Н	Р	Н	Р	Н	Р	Н	Р	Н	Р	Н	Р	Н	Р	Н	Р	Н	Р	Н	Р	Н	Р	Н	Р	Н	Р	Н	Р	Н	Р	Н	Р	Н	Р	Н	Р	Н	Р	Н	Р	Н	Р	Н	Р	Н	Р	Н	Р	Н	Р	Н	Р	Н	Р	Н	Р	Н	Р	Н	Р	Н	Р	Н	Р	Н	Р	Н	Р	Н	Р	Н	Р	Н	Р	Н	Р	Н	Р	Н	Р	Н	Р	Н	Р	Н	Р	Н	Р	Н	Р	Н	Р	Н	Р	Н	Р	Н	Р	Н	Р	Н	Р	Н	Р	Н	Р	Н	Р	Н	Р	Н	Р	Н	Р	Н	Р	Н	Р	Н	Р	Н	Р	Н	Р	Н	Р	Н	Р	Н	Р	Н	Р	Н	Р	Н	Р	Н	Р	Н	Р	Н	Р	Н	Р	Н	Р	Н	Р	Н	Р	Н	Р	Н	Р	Н	Р	Н	Р	Н	Р	Н	Р	Н	Р	Н	Р	Н	Р	Н	Р	Н	Р	Н	Р	Н	Р	Н	Р	Н	Р	Н	Р	Н	Р	Н	Р	Н	Р	Н	Р	Н	Р	Н	Р	Н	Р	Н	Р	Н	Р	Н	Р	Н	Р	Н	Р	Н	Р	Н	Р	Н	Р	Н	Р	Н	Р	Н	Р	Н	Р	Н	Р	Н	Р	Н	Р	Н	Р	Н	Р	Н	Р	Н	Р	Н	Р	Н	Р	Н	Р	Н	Р	Н	Р	Н	Р	Н	Р	Н	Р	Н	Р	Н	Р	Н	Р	Н	Р	Н	Р	Н	Р	Н	Р	Н	Р	Н	Р	Н	Р	Н	Р	Н	Р	Н	Р	Н	Р	Н	Р	Н	Р	Н	Р	Н	Р	Н	Р	Н	Р	Н	Р	Н	Р	Н	Р	Н	Р	Н	Р	Н	Р	Н	Р	Н	Р	Н	Р	Н	Р	Н	Р	Н	Р	Н	Р	Н	Р	Н	Р	Н	Р	Н	Р	Н	Р	Н	Р	Н	Р	Н	Р	Н	Р	Н	Р	Н	Р	Н	Р	Н	Р	Н	Р	Н	Р	Н	Р	Н	Р	Н	Р	Н	Р	Н	Р	Н	Р	Н	Р	Н	Р	Н	Р	Н	Р	Н	Р	Н	Р	Н	Р	Н	Р	Н	Р	Н	Р	Н	Р	Н	Р	Н	Р	Н	Р	Н	Р	Н	Р	Н	Р	Н	Р	Н	Р	Н	Р	Н	Р	Н	Р	Н	Р	Н	Р	Н	Р	Н	Р	Н	Р	Н	Р	Н	Р	Н	Р	Н	Р	Н	Р	Н	Р	Н	Р	Н	Р	Н	Р	Н	Р	Н	Р	Н	Р	Н	Р	Н	Р	Н	Р	Н	Р	Н	Р	Н	Р	Н	Р	Н	Р	Н	Р	Н	Р	Н	Р	Н	Р	Н	Р	Н	Р	Н	Р	Н	Р	Н	Р	Н	Р	Н	Р	Н	Р	Н	Р	Н	Р	Н	Р	Н	Р	Н	Р	Н	Р	Н	Р	Н	Р	Н	Р	Н	Р	Н	Р	Н	Р	Н	Р	Н	Р	Н	Р	Н	Р	Н	Р	Н	Р	Н	Р	Н	Р	Н	Р	Н	Р	Н	Р	Н	Р	Н	Р	Н	Р	Н	Р	Н	Р	Н	Р	Н	Р	Н	Р	Н	Р	Н	Р	Н	Р	Н	Р	Н	Р	Н	Р	Н	Р	Н	Р	Н	Р	Н	Р	Н	Р	Н	Р	Н	Р	Н	Р	Н	Р	Н	Р	Н	Р	Н	Р	Н	Р	Н	Р	Н	Р	Н	Р	Н	Р	Н	Р	Н	Р	Н	Р	Н	Р	Н	Р	Н	Р	Н	Р	Н	Р	Н	Р	Н	Р	Н	Р	Н	Р	Н	Р	Н	Р	Н	Р	Н	Р	Н	Р	Н	Р	Н	Р	Н	Р	Н	Р	Н	Р	Н	Р	Н	Р	Н	Р	Н	Р	Н	Р	Н	Р	Н	Р	Н	Р	Н	Р	Н	Р	Н	Р	Н	Р	Н	Р	Н	Р	Н	Р	Н	Р	Н	Р	Н	Р	Н	Р	Н	Р	Н	Р	Н	Р	Н	Р	Н	Р	Н	Р	Н	Р	Н	Р	Н	Р	Н	Р	Н	Р	Н	Р	Н	Р	Н	Р	Н	Р	Н	Р	Н	Р	Н	Р	Н	Р	Н	Р	Н	Р	Н	Р	Н	Р	Н	Р	Н	Р	Н	Р	Н	Р	Н	Р	Н	Р	Н	Р	Н	Р	Н	Р	Н	Р	Н	Р	Н	Р	Н	Р	Н	Р	Н	Р	Н	Р	Н	Р	Н	Р	Н	Р	Н	Р	Н	Р	Н	Р	Н	Р	Н	Р	Н	Р	Н	Р	Н	Р	Н	Р	Н	Р	Н	Р	Н	Р	Н	Р	Н	Р	Н	Р	Н	Р	Н	Р	Н	Р	Н	Р	Н	Р	Н	Р	Н	Р	Н	Р	Н	Р	Н	Р	Н	Р	Н	Р	Н	Р	Н	Р	Н	Р	Н	Р	Н	Р	Н

Иконников А.Л. 28.08.2024
Подпись
Фамилия, имя и отчество (при наличии)
Дата составления документа

ВРЕМЕННАЯ ПРОБНАЯ ПЛОЩАДЬ № 1

1.1 Субъект Российской Федерации Ленинградская область
Лесничество Северо-Западное Участковое лесничество Лужайское
Урочище (дача) -

Квартал 28 Выдел 9 Площадь выдела 8,6 га.

Лесопатологический выдел - Площадь лесопатологического выдела - га.

1.2 Метод перече́та:

сплошной, ленты пере́чета, радиуса, реласкопические площадки
(нужное подчеркнуть)
Количество лент / площа́док 8 шт.
Размеры площа́док (длина х ширина / радиус) - м.
Размер временной пробной площа́ди: - га.

1.3 Фактическая таксационная характеристика насаждения:

Состав 9Е1С + ОС + Б возраст 120 лет;
тип леса ЧС полнота 0,5 бонитет 3
запас на га 209 кбм
возобновление отсутствует

1.4 Номер очага вредных организмов

Тип очага вредных организмов : эпизодический, хронический (нужное подчеркнуть)
Фаза развития очага вредных организмов: начальная, нарастания численности, собственно вспышка, кризис
(нужное подчеркнуть)

1.5 Причина ослабления, повреждения насаждения и время:

повреждено (заселено или отработано) короедом-типографом (код 343), чага, трутовик скошенный (код 363),
повреждено (заселено или отработано) лубоедом сосновый большим (код 338)
время повреждения: 2021-2023 гг.

Состояние насаждения:

усыхающее лесное насаждение (насаждение с нарушенной устойчивостью)

Средневзвешенная категория состояния насаждения: 4,46

1.6 Назначенные мероприятия:

сплошная рубка санитарная (СРС)

Исполнитель работ по проведению лесопатологического обследования:

Фамилия, имя и отчество
(при наличии)

Иконников А.Л.

Подпись



Дата составления документа

28.08.2024

ВЕДОМОСТЬ ПЕРЕЧЕТА ДЕРЕВЬЕВ
(для перече́та круговыми реласкопическими площадками)

Порода: **Е** средневзвешенная категория состояния **4,85**

№ реласкопической площадки	Суммы площадей сечения по категориям состояния, м²																Количество деревьев по категориям состояния, шт.		Модельные деревья	
	1		2		3		4		5		5 (а,б,в)			5 (г,д,е)			куб.м	в том числе подлежат рубке, %	Высота, м	Диаметр, см
	Н	З	Н	З	Н	З	Н	З	Н	З	Н	З	О	Н	З	О				
1	2	3	4	5	6	7	8	9	10	11	12	13	14	15	16	17	18	19	20	21
1			1										6			7	20,79	92,9	24	32
2													9			8	25,24	100,0	24	28
3			2										11			4,5	25,99	88,6	24	28
4													7			5	17,82	100,0	25	32
5			1										6			9	23,76	93,8	24	28
6			2										6			12	29,70	90,0	23	28
7													5			10	22,275	100,0	24	28
8																11	16,335	100,0	25	32
9																				
10																				
11																				
12																				
13																				
14																				
15																				
16																				
17																				
18																				
19																				
20																				
Среднее (куб.м/га)			8,910										74,249			98,751	181,910	173,00	-	-
Итого, % от запаса по породе			4,9										40,8			54,3	100,0	95,1	-	-

Причины назначения в рубку деревьев категорий состояния:

1	-
2	-
3	-
4	-

Порода: **С** средневзвешенная категория состояния **2,16**

№ реласкопической площадки	Суммы площадей сечения по категориям состояния, м²																Количество деревьев по категориям состояния, шт.		Модельные деревья	
	1		2		3		4		5		5 (а,б,в)			5 (г,д,е)			куб.м	в том числе подлежат рубке, %	Высота, м	Диаметр, см
	Н	З	Н	З	Н	З	Н	З	Н	З	Н	З	О	Н	З	О				
1	2	3	4	5	6	7	8	9	10	11	12	13	14	15	16	17	18	19	20	21
1																				
2	3,5												1			1	7,70	36,4	25	28
3																				
4																				
5																				
6	1							1									2,80	50	24	28
7	3												1				5,60	25,0	25	32
8	1,5																2,10		25	32
9																				
10																				
11																				
12																				
13																				
14																				
15																				
16																				
17																				
18																				
19																				
20																				
Среднее (куб.м/га)	12,60							1,40					2,80			1,40	18,20	5,60	-	-
Итого, % от запаса по породе	69,2							7,7					15,4			7,7	100,0	30,8	-	-

Причины назначения в рубку деревьев категорий состояния:

1	
2	
3	-
4	деревья хвойных пород 4-й категории состояния (п. 42 приказа Минприроды России от 09.11.2020 № 912)

Порода: Б средневзвешенная категория состояния 2,00

№ реликтовой площадки	Суммы площадей сечения по категориям состояния, м ²																Количество деревьев по категориям состояния, шт.		Модельные деревья	
	1		2		3		4		5		5 (а,б,в)			5 (г,д,е)			куб.м	в том числе подлежат рубке, %	Высота, м	Диаметр, см
	Н	З	Н	З	Н	З	Н	З	Н	З	Н	З	О	Н	З	О				
1	2	3	4	5	6	7	8	9	10	11	12	13	14	15	16	17	18	19	20	21
1	0,5																0,65		23	32
2																				
3						1											1,30		22	24
4																				
5																				
6																				
7																				
8	0,5																0,65		23	28
9																				
10																				
11																				
12																				
13																				
14																				
15																				
16																				
17																				
18																				
19																				
20																				
Среднее (куб.м/га)	1,30					1,30											2,60	0,00	-	-
Итого, % от запаса по породе	50,0					50,0											100,0	0,0	-	-

Причины назначения в рубку деревьев категорий состояния:

- 1
- 2
- 3
- 4

Порода: ОС средневзвешенная категория состояния 1,00

№ реликтовой площадки	Суммы площадей сечения по категориям состояния, м ²																Количество деревьев по категориям состояния, шт.		Модельные деревья	
	1		2		3		4		5		5 (а,б,в)			5 (г,д,е)			куб.м	в том числе подлежат рубке, %	Высота, м	Диаметр, см
	Н	З	Н	З	Н	З	Н	З	Н	З	Н	З	О	Н	З	О				
1	2	3	4	5	6	7	8	9	10	11	12	13	14	15	16	17	18	19	20	21
1	1																1,44		24	36
2																				
3																				
4																				
5	1,5																2,16		24	32
6	2																2,88		24	32
7																				
8																				
9																				
10																				
11																				
12																				
13																				
14																				
15																				
16																				
17																				
18																				
19																				
20																				
Среднее (куб.м/га)	6,48																6,48	0,00	-	-
Итого, % от запаса по породе	100,0																100,0	0,0	-	-

Причины назначения в рубку деревьев категорий состояния:

- 1
- 2
- 3
- 4

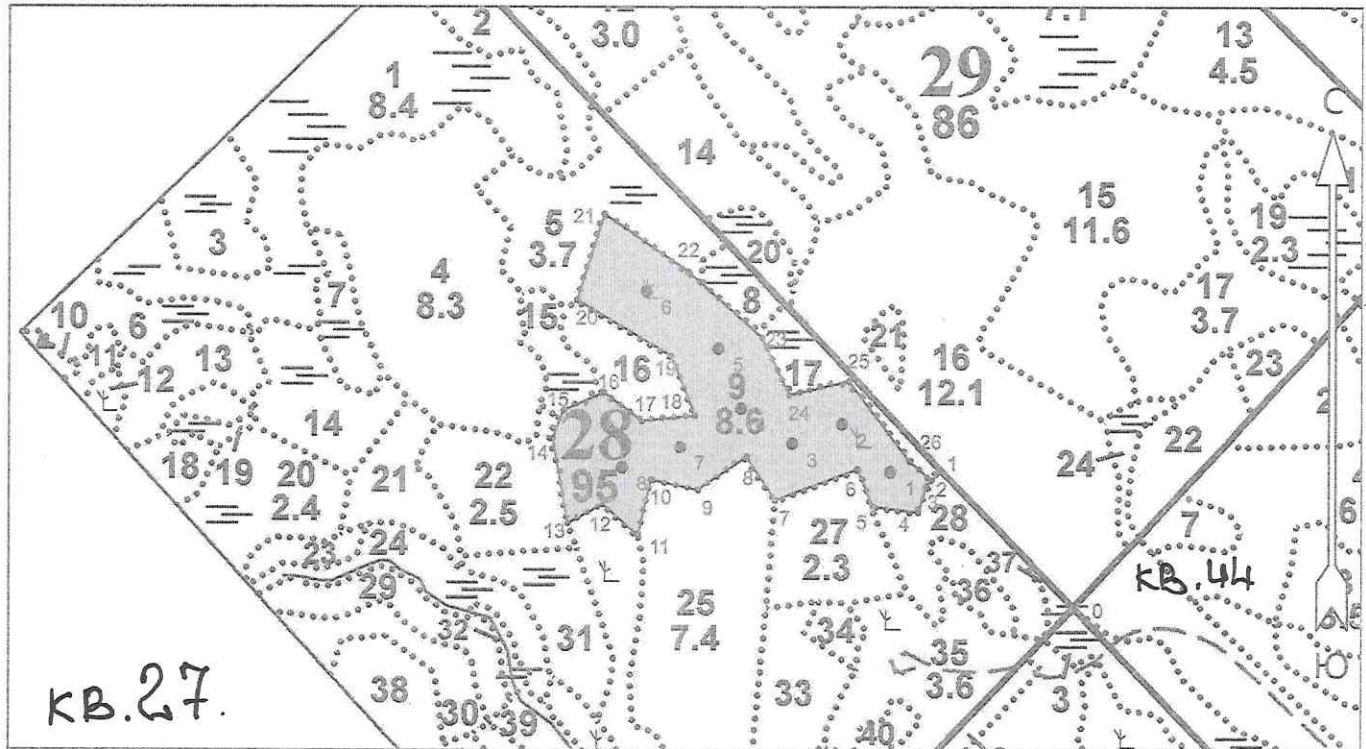
По насаждению 9Е1С +Б +ОС средневзвешенная категория состояния 4,46

№ релископической площадки	Суммы площадей сечения по категориям состояния, м ²																Количество деревьев по категориям состояния, шт.		Модельные деревья	
	1		2		3		4		5		5 (а,б,в)			5 (г,д,е)			куб.м	в том числе подлежат рубке, %	Высота, м	Диаметр, см
	Н	З	Н	З	Н	З	Н	З	Н	З	Н	З	О	Н	З	О				
1	2	3	4	5	6	7	8	9	10	11	12	13	14	15	16	17	18	19	20	21
1	1,5		1										6			7	22,880	84,4		
2	3,5												10			9	32,940	85,1		
3			2			1							11			4,5	27,290	84,4		
4													7			5	17,820	100		
5	1,5		1										6			9	25,920	85,9		
6	3		2					1					6			12	35,380	79,5		
7	3												6			10	27,875	84,9		
8	2															11	19,085	85,6		
9																				
10																				
11																				
12																				
13																				
14																				
15																				
16																				
17																				
18																				
19																				
20																				
Среднее (куб.м/га)	20,380		8,910			1,300		1,400					77,049			100,151	209,190	178,600	-	-
Итого, % от запаса по насаждению	9,7		4,3			0,6		0,7					36,8			47,9	100,0	85,4	-	-

Условные обозначения: Н- не заселено (не поражено, не повреждено), З- заселено стволовыми вредителями (поражено болезнями, повреждено огнем), О - отработано вредителями.

Абрис участка леса
Северо-Западное лесничество, Лужайское уч. лес-во
кв.28, выд.9, пл.выд.8,6 га

М 1 : 10000



Условные обозначения

Эксплуатационная площадь		Неэксплуатационная площадь	
Реласкопические площадки			

№ квартала	№ выдела	№ лесопатологического выдела	Размеры ленты (круговой площадки) перечёта					Координаты начала, конца и поворотных точек лент / перечёта / центров круговых площадок перечёта	
			№ ленты (площадки)	Длина, м	Ширина, м	Радиус, м	Площадь, га		
28	9	-	1				б/р	60° 48' 59.94153"	28° 21' 23.64830"
			2					60° 49' 01.94900"	28° 21' 19.37316"
			3					60° 49' 01.13057"	28° 21' 14.97135"
			4					60° 49' 02.59757"	28° 21' 10.47454"
			5					60° 49' 05.11464"	28° 21' 08.44781"
			6					60° 49' 07.52361"	28° 21' 02.11428"
			7					60° 49' 00.97615"	28° 21' 05.09104"
			8					60° 49' 00.11139"	28° 20' 59.99254"

Условные обозначения:

- СРС (сплошная рубка санитарная)

Исполнитель работ по проведению лесопатологического обследования:

Фамилия, имя и отчество (при наличии) Иконников А.Л.

Подпись

Дата составления документа 28.08.2024

ФОТОТАБЛИЦА
Северо-Западное лесничество, Лужайское участковое лесничество
кв.28, выд.9, площадь выд. 8,6 га

Общий вид санитарного состояния насаждения.
Фото №2



Исполнитель работ по проведению лесопатологического обследования:

Фамилия, имя и отчество (при наличии) Иконников А.Л.

Подпись 

Дата составления документа 28.08.2024 г.

ФОТОТАБЛИЦА
Северо-Западное лесничество, Лужайское участковое лесничество
кв.28, выд.9, площадь выд. 8,6 га

Общий вид санитарного состояния насаждения.
Фото №1



Исполнитель работ по проведению лесопатологического обследования:

Фамилия, имя и отчество (при наличии) Иконников А.Л.

Дата составления документа 28.08.2024 г.

Подпись 