

УТВЕРЖДАЮ:

Заместитель председателя Комитета
по природным ресурсам Ленинградской
области

должность

О. И. Батинцев

фамилия, имя и отчество (при наличии)

13.09.2024

дата

Акт
лесопатологического обследования № 55-КВ-2024/47

лесных насаждений Северо-Западного (лесничество)
Ленинградской области (субъект Российской Федерации)

Способ лесопатологического обследования: 1. Визуальный

☐

2. Инструментальный

☒

Место проведения

Участковое лесничество	Урочище (дача)	Квартал	Выдел	Площадь выдела, га	Лесопатологи- ческий выдел	Площадь лесопатоло- гического выдела, га
Лужайское	-	28	25	7,4	-	-

Лесопатологическое обследование проведено на общей площади 7,4 га.

Кадастровый номер участка:

б/н

(для участков, предоставленных в постоянное (бессрочное) пользование, аренду)

Документ о праве пользования:

договор аренды лесного участка от 30.12.2008 № 2-2008-12-276-3

заготовка древесины

(тип документа о праве пользования, дата, номер, вид разрешенного использования лесов)

2. Инструментальное (детальное) обследование лесного участка

(раздел включается в акт в случае проведения лесопатологического обследования инструментальным способом)

2.1. Лесничество Сезеро-Западное
 Участковое лесничество Лужайское
 Урочище (дача) -
 Квартал 28 Выдел 25 Лесопатологический выдел -

Наличие ограничений или особенностей участка, влияющих на назначение СОМ:

угроза возникновения пожарной опасности в лесах; угроза возникновения очагов вредных организмов

(отметка о наличии ООПТ, ОЗУ, водоохранной зоны, радиоактивного загрязнения лесов, угрозы возникновения очагов вредных организмов или пожарной опасности в лесах и др.).

2.2. Фактическая таксационная характеристика лесного насаждения соответствует (не соответствует)
 таксационному описанию (нужное подчеркнуть).

Причины несоответствия: неточность лесоустройства

Ведомость насаждений с выявленными несоответствиями таксационным описаниям приведена в приложении 1 к Акту

2.3. Состояние насаждений:

с нарушенной устойчивостью (средневзвешенная категория состояния $\geq 1,51 - \leq 4,50$)

☒

с утраченной устойчивостью (средневзвешенная категория состояния $\geq 4,51$)

☐

устойчивое (средневзвешенная категория состояния $< 1,50$)

☐

2.4. Причины ослабления, повреждения, средневзвешенная категория состояния:

повреждено (заселено или отработано) короедом-типографом (код 343), чага, трутовик скошенный (код 363),
повреждено (заселено или отработано) лубоедом сосновый большим (код 338)

Средневзвешенная категория состояния (СКС) = 3,56

2.4.1. Заселено (отработано) стволовыми вредителями:

Вид вредителя	Порода	Встречаемость заселенных деревьев, % от запаса породы	Встречаемость отработанных деревьев, % от запаса породы	Степень заселения лесного насаждения (слабая, средняя, сильная)
1	2	3	4	5
короед-типограф (код 343)	Е	1,9	92,5	-
лубоед сосновый большой (код 338)	С	0,0	2,0	-

2.4.2. Повреждено огнем:

Вид пожара	Порода	Состояние корневых лап		Состояние корневой шейки		Высушивание луба		Обугленность древесины более 1/3 высоты ствола	
		процент поврежденных огнем корней	процент деревьев с данным повреждением	обугленность древесины корневой шейки по окружности (1/4; 2/4; 3/4; 6/4)	процент деревьев с данным повреждением	по окружности (1/4; 2/4; 3/4; 6/4)	процент деревьев с данным повреждением	по окружности ствола (менее 1/2; более 1/2)	процент деревьев с данным повреждением
1	2	3	4	5	6	7	8	9	10
на обследованных участках не обнаружено									

2.4.3. Поражено болезнями:

Болезнь / возбудитель	Порода	Встречаемость, % от запаса насаждения	Степень поражения лесного насаждения (слабая, средняя, сильная)
1	2	3	4
чага, трутовик скошенный (код 363)	Б	0,50	-

2.5. Выборке подлежит 62,4 % деревьев (указывается общий % запаса деревьев, подлежащий рубке, от общего запаса насаждения),

в том числе:

без признаков ослабления	-	%	(причины назначения)	-
ослабленных	-	%	(причины назначения)	-
сильно ослабленных	0,0	%	(причины назначения)	-
усыхающих	0,0	%	(причины назначения)	-
свежего сухостоя	27,5	%		
свежего ветровала	0,0	%		
свежего бурелома	0,0	%		
старого сухостоя	34,9	%		
старого ветровала	0,0	%		
старого бурелома	0,0	%		

2.6. Полнота лесного насаждения после уборки деревьев, подлежащих рубке, составит 0,2

Критическая полнота для данной категории лесных насаждений и преобладающей породы составляет 0,3

ЗАКЛЮЧЕНИЕ к инструментальному обследованию участка

С целью предотвращения негативных процессов, снижения ущерба от их воздействия, назначено:

Участковое лесничество	Урочище (дача)	Квартал	Выдел	Площадь выдела, га	Лесопатологический выдел	Площадь лесопатологического выдела, га	Вид мероприятия	Площадь мероприятия, га	Породы	Доля выбираемой древесины по запасу, %	Рекомендуемый срок проведения мероприятия
1	2	3	4	5	6	7	8	9	10	11	12
Лужайское	-	28	25	7,4	-	-	СРС	7,4	Е	61,3	2024-2026 год
									С	0,6	
									Б	0,5	
									ОС	0,0	

Согласно Правил осуществления мероприятий по предупреждению распространения вредных организмов, утвержденных приказом Минприроды России от 09.11.2020 № 912:

- сплошная санитарная рубка проводится в лесных насаждениях, в которых после уборки деревьев, подлежащих рубке, полнота становится ниже предельных величин, при которых обеспечивается способность древостоев выполнять целевые функции (п. 54);
- сплошные санитарные рубки в защитных лесах осуществляются в случаях, если насаждения полностью утрачивают свои целевые функции и если выборочные рубки не обеспечивают замену лесных насаждений, утрачивающих свои средообразующие, водоохранные, санитарно-гигиенические, оздоровительные и иные полезные функции, на лесные насаждения, обеспечивающие сохранение целевого назначения защитных лесов и выполняемых ими полезных функций (п. 55)

Ведомость временной пробной площади и абрис лесного участка прилагаются (приложение 2 и 3 к Акту).

РЕКОМЕНДАЦИИ по проведению мероприятий, не относящихся к мероприятиям по предупреждению распространения вредных организмов: создание лесных культур

Дата проведения ЛПО 20.08.2024

Дата составления документа 28.08.2024

Исполнитель работ по проведению лесопатологического обследования:

Фамилия, имя и отчество (при наличии) Иконников А.Л.

Организация ООО "Компания Виннэр"

Должность инженер по лесопользованию Подпись 

Телефон 8-921-913-69-09

Ведомость участков леса с выявленными несоответствиями таксационным описаниям

Субъект Российской Федерации		Ленинградская область		Лесничество		Северо-Западное	
Участковое лесничество		Лужайское		Урочище (лесная дача)			

Год проведения лесосурveys	Номер квартала	Номер выдела	Площадь выдела, га	Целевое назначение лесов	Категория защитных лесов	ОЗУ	Источники данных	Номер лесопатологического выдела	Площадь лесопатологического выдела, га	Таксационная характеристика										Заложено пробных площадей											
										состав	порода	возраст, лет	средняя высота, м	средний диаметр, см	тип леса	полнота	бонитет	запас, куб м/га	количество, шт.	Общая площадь, га											
2022	28	25	7,4	Защитные леса	Целевые леса: запретные полосы лесов, расположенные вдоль водных объектов		ТО	x	x	10	11	12	13	14	15	16	17	18	19	20	21	8	237	3	0,5	3	198			8	-

Условные обозначения:
ТО - таксационные описания
Ф - фактическая характеристика лесного насаждения

Исполнитель работ по проведению лесопатологического обследования:

Фамилия, имя и отчество (при наличии)

Иконников А.Л.

Подпись

Дата составления документа

28.08.2024

ВРЕМЕННАЯ ПРОБНАЯ ПЛОЩАДЬ № 1

1.1 Субъект Российской Федерации Ленинградская область
Лесничество Северо-Западное Участковое лесничество Лужайское
Урочище (дача) -

Квартал 28 Выдел 25 Площадь выдела 7,4 га.

Лесопатологический выдел - Площадь лесопатологического выдела - га.

1.2 Метод перече́та:

сплошной, ленты пере́чета, радиуса, реласкопические площадки
(нужное подчеркнуть)
Количество лент / площадок 8 шт.
Размеры площадок (длина x ширина / радиус) - м.
Размер временной пробной площади: - га.

1.3 Фактическая таксационная характеристика насаждения:

Состав 7ЕЗС +ОС +Б возраст 90 лет;
тип леса ЧС полнота 0,5 бонитет 3
запас на га 237 кбм
возобновление отсутствует

1.4 Номер очага вредных организмов

Тип очага вредных организмов : эпизодический, хронический (нужное подчеркнуть)

Фаза развития очага вредных организмов: начальная, нарастания численности, собственно вспышка, кризис
(нужное подчеркнуть)

1.5 Причина ослабления, повреждения насаждения и время:

*повреждено (заселено или отработано) короедом-типографом (код 343), чага, трутовик скошенный (код 363),
повреждено (заселено или отработано) лубоедом сосновый большим (код 338)
время повреждения: 2021-2023 гг.*

Состояние насаждения:

усыхающее лесное насаждение (насаждение с нарушенной устойчивостью)

Средневзвешенная категория состояния насаждения: 3,56

1.6 Назначенные мероприятия:

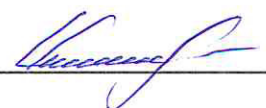
сплошная рубка санитарная (СРС)

Исполнитель работ по проведению лесопатологического обследования:

Фамилия, имя и отчество
(при наличии)

Иконников А.Л.

Подпись



Дата составления документа

28.08.2024

ВЕДОМОСТЬ ПЕРЕЧЕТА ДЕРЕВЬЕВ
(для перечета круговыми реласкопическими площадками)

Порода: **Е** средневзвешенная категория состояния **4,79**

№ реласкопической площадки	Суммы площадей сечения по категориям состояния, м²																Количество деревьев по категориям состояния, шт.		Модельные деревья	
	1		2		3		4		5		5 (а,б,в)			5 (г,д,е)			куб.м	в том числе подлежат рубке, %	Высота, м	Диаметр, см
	Н	З	Н	З	Н	З	Н	З	Н	З	Н	З	О	Н	З	О				
1	2	3	4	5	6	7	8	9	10	11	12	13	14	15	16	17	18	19	20	21
1			1										8			4	19,305	92,3	25	28
2													6			2	11,880	100,0	24	28
3			2										5				10,395	71,4	26	28
4													5			3	11,880	100,0	26	28
5													5				7,425	100,0	25	28
6			2										5			14	31,185	90,5	24	24
7						2							4			20	38,610	92,3	24	24
8	1												5			12	26,730	94,4	24	28
9																				
10																				
11																				
12																				
13																				
14																				
15																				
16																				
17																				
18																				
19																				
20																				
Среднее (куб.м/га)	1,485		7,425			2,970							63,855			81,675	157,41	145,53	-	-
Итого, % от запаса по породе	0,9		4,7			1,9							40,6			51,9	100,0	92,5	-	-

Причины назначения в рубку деревьев категорий состояния:

1	-
2	-
3	-
4	-

Порода: **С** средневзвешенная категория состояния **1,08**

№ реласкопической площадки	Суммы площадей сечения по категориям состояния, м ²																Количество деревьев по категориям состояния, шт.		Модельные деревья	
	1		2		3		4		5		5 (а,б,в)			5 (г,д,е)			куб.м	в том числе подлежат рубке, %	Высота, м	Диаметр, см
	Н	З	Н	З	Н	З	Н	З	Н	З	Н	З	О	Н	З	О				
1	2	3	4	5	6	7	8	9	10	11	12	13	14	15	16	17	18	19	20	21
1	9												1				14,511	10,0	26	32
2	5																7,256		27	32
3	8																11,609		25	32
4	19																27,572		26	28
5	6																8,707		25	28
6																				
7	2																2,902		26	32
8	1																1,451		25	28
9																				
10																				
11																				
12																				
13																				
14																				
15																				
16																				
17																				
18																				
19																				
20																				
Среднее (куб.м/га)	72,557												1,451				74,008	1,451	-	-
Итого, % от запаса по породе	98,0												2,0				100,0	2,0	-	-

Причины назначения в рубку деревьев категорий состояния:

1	
2	
3	-
4	-

Порода: Б средневзвешенная категория состояния 2,00

№ репродуктивной площади	Суммы площадей сечения по категориям состояния, м ²																Количество деревьев по категориям состояния, шт.		Модельные деревья	
	1		2		3		4		5		5 (а,б,в)			5 (г,д,е)						
	Н	З	Н	З	Н	З	Н	З	Н	З	Н	З	О	Н	З	О	куб.м	в том числе подлежат рубке, %	Высота, м	Диаметр, см
1	2	3	4	5	6	7	8	9	10	11	12	13	14	15	16	17	18	19	20	21
1	1																1,20		21	24
2	1																1,20		21	24
3	1																1,20		20	20
4																				
5																				
6																				
7																				
8															1		1,20	100,0	20	20
9																				
10																				
11																				
12																				
13																				
14																				
15																				
16																				
17																				
18																				
19																				
20																				
Среднее (куб.м/га)	3,60														1,20		4,80	1,20	-	-
Итого, % от запаса по породе	75,0														25,0		100,0	25,0	-	-

Причины назначения в рубку деревьев категорий состояния:

1	
2	
3	-
4	-

Порода: ОС средневзвешенная категория состояния 1,00

№ репродуктивной площади	Суммы площадей сечения по категориям состояния, м ²																Количество деревьев по категориям состояния, шт.		Модельные деревья	
	1		2		3		4		5		5 (а,б,в)			5 (г,д,е)			куб.м	в том числе подлежат рубке, %	Высота, м	Диаметр, см
	Н	З	Н	З	Н	З	Н	З	Н	З	Н	З	О	Н	З	О				
1	2	3	4	5	6	7	8	9	10	11	12	13	14	15	16	17	18	19	20	21
1																				
2																				
3																				
4																				
5																				
6																				
7																				
8	1																1,16		26	32
9																				
10																				
11																				
12																				
13																				
14																				
15																				
16																				
17																				
18																				
19																				
20																				
Среднее (куб.м/га)	1,16																1,16	0,00	-	-
Итого, % от запаса по породе	100,0																100,0	0,0	-	-

Причины назначения в рубку деревьев категорий состояния:

1	
2	
3	-
4	-

По насаждению

7ЕЗС +Б +ОС

среднезвешенная категория состояния

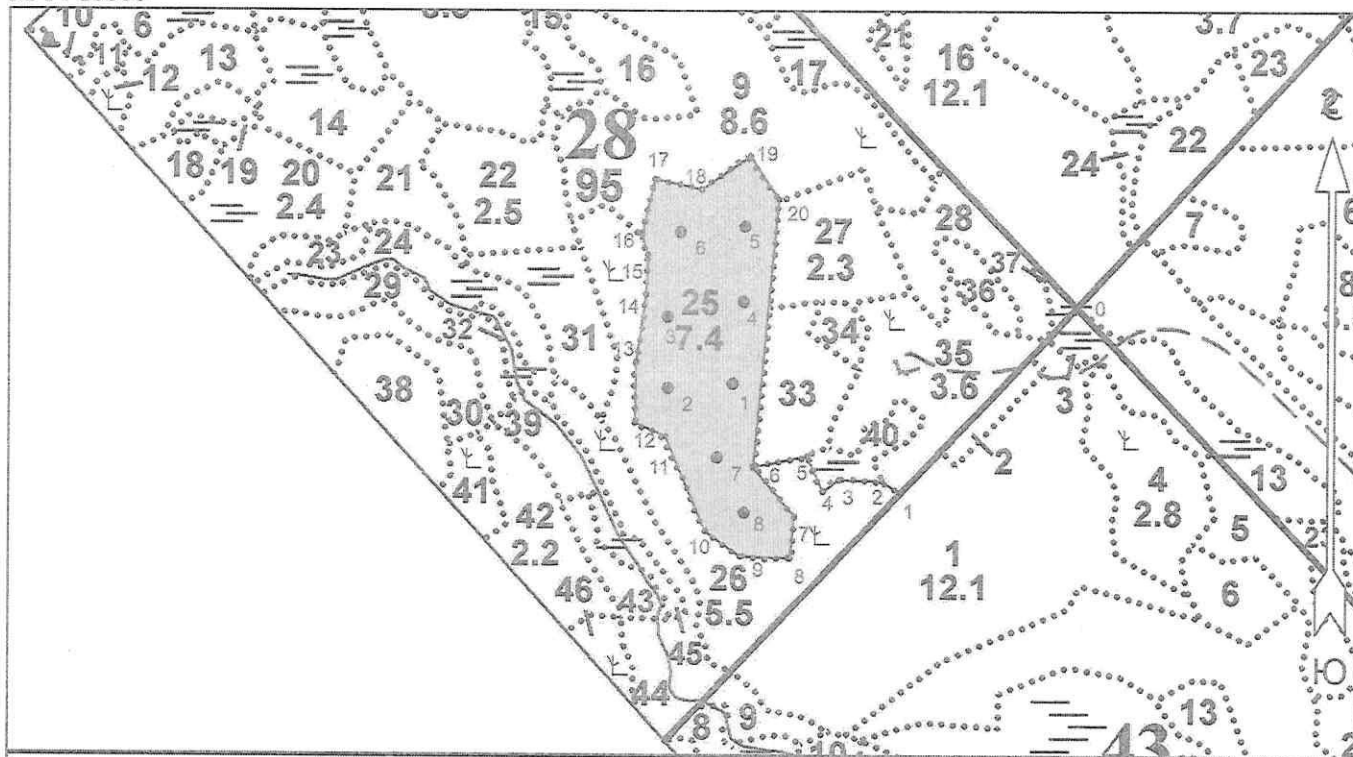
3,56

№ репродуктивной площади	Суммы площадей сечения по категориям состояния, м ²																Количество деревьев по категориям состояния, шт.		Молельные деревья	
	1		2		3		4		5		5 (а,б,в)			5 (г,д,е)			куб.м	в том числе подлежат рубке, %	Высота, м	Диаметр, см
	Н	З	Н	З	Н	З	Н	З	Н	З	Н	З	О	Н	З	О				
1	2	3	4	5	6	7	8	9	10	11	12	13	14	15	16	17	18	19	20	21
1	10		1										9			4	35,016	55,0		
2	6												6			2	20,336	58,4		
3	9		2										5				23,204	32,0		
4	19												5			3	39,452	30,1		
5	6												5				16,132	46,0		
6			2										5			14	31,185	90,5		
7	2					2							4			20	41,512	85,9		
8	3												5		1	12	30,541	86,6		
9																				
10																				
11																				
12																				
13																				
14																				
15																				
16																				
17																				
18																				
19																				
20																				
Среднее (куб.м/га)	78,802		7,425			2,970							65,306		1,200	81,675	237,378	148,181	-	-
Итого, % от запаса по насаждению	33,2		3,1			1,3							27,5		0,5	34,4	100,0	62,4	-	-

Условные обозначения: Н- не заселено (не поражено, не повреждено), З- заселено стволовыми вредителями (поражено болезнями, повреждено огнем), О - отработано вредителями.

Абрис участка леса
Северо-Западное лесничество, Лужайское уч. лес-во
кв.28, выд.25, пл.выд.7,4 га

М 1 : 10000



Условные обозначения

Эксплуатационная площадь		Неэксплуатационная площадь	
Реласкопические площадки			

№ квартала	№ выдела	№ лесопатологического выдела	Размеры ленты (круговой площадки) перечёта				Координаты начала, конца и поворотных точек лент перечёта / центров круговых площадок перечёта
			№ ленты (площадки)	Длина, м	Ширина, м	Радиус, м	
28	25	-	1				60° 48' 50.92332" 28° 21' 09.42951"
			2				60° 48' 50.73802" 28° 21' 03.69766"
			3				60° 48' 53.74923" 28° 21' 03.69766"
			4				60° 48' 54.39780" 28° 21' 10.37954"
			5				60° 48' 57.59432" 28° 21' 10.47454"
			6				60° 48' 57.36269" 28° 21' 04.80603"
			7				60° 48' 47.78857" 28° 21' 08.06780"
			8				60° 48' 45.44137" 28° 21' 10.47454"

Условные обозначения:

- СРС (сплошная рубка санитарная)

Исполнитель работ по проведению лесопатологического обследования:

Фамилия, имя и отчество (при наличии) Иконников А.Л.

Подпись

Дата составления документа 28.08.2024 г.

ФОТОТАБЛИЦА

Северо-Западное лесничество, Лужайское участковое лесничество
кв.28, выд.25, площадь выд. 7,4 га

Общий вид санитарного состояния насаждения.
Фото №1



Исполнитель работ по проведению лесопатологического обследования:

Фамилия, имя и отчество (при наличии) Иконников А.Л.

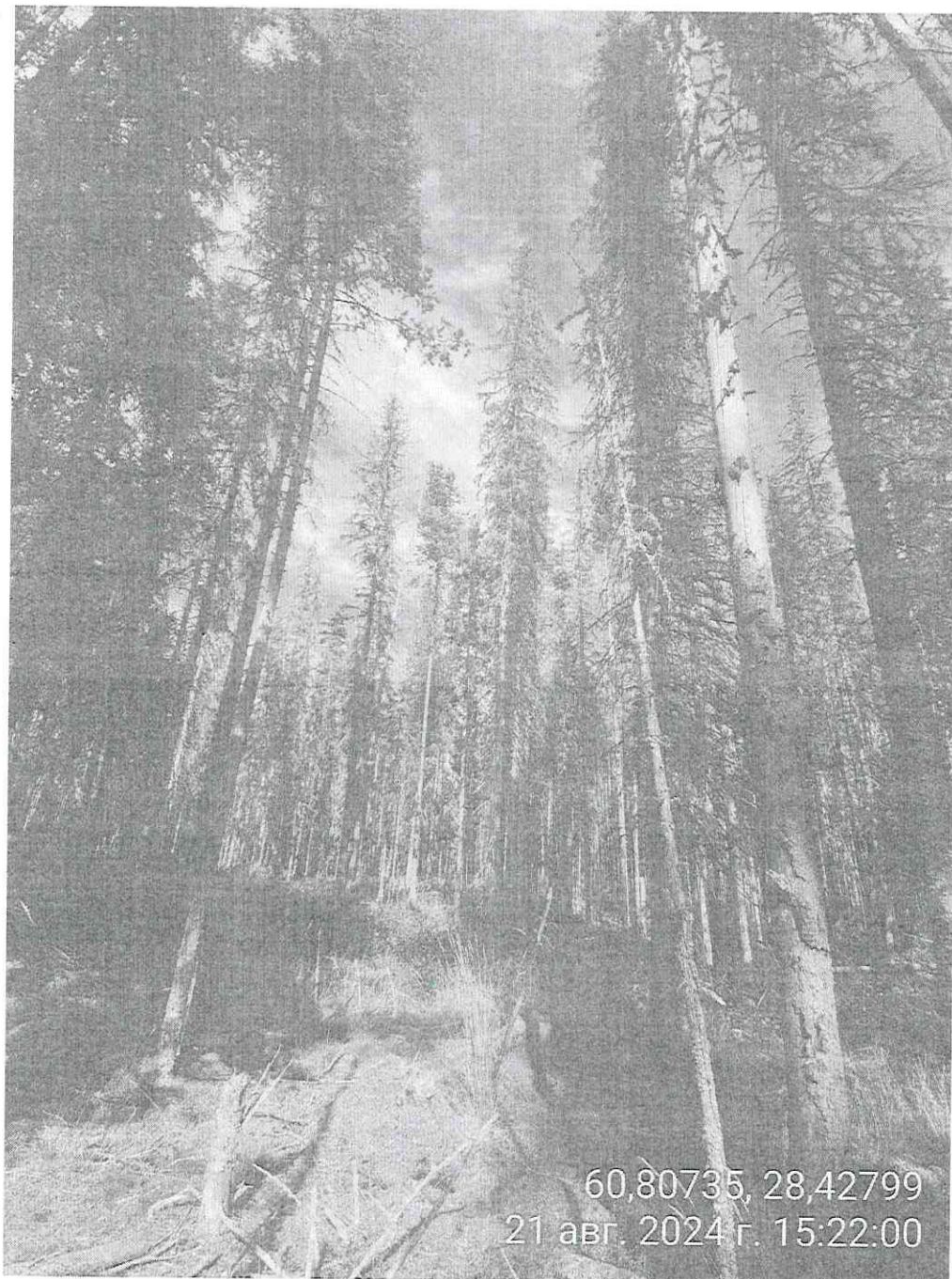
Подпись 

Дата составления документа 28.08.2024 г.

ФОТОТАБЛИЦА

Северо-Западное лесничество, Лужайское участковое лесничество
кв.28, выд.25, площадь выд. 7,4 га

Общий вид санитарного состояния насаждения.
Фото №2



Исполнитель работ по проведению лесопатологического обследования:

Фамилия, имя и отчество (при наличии) Иконников А.Л.

Дата составления документа 28.08.2024 г.

Подпись 