

УТВЕРЖДАЮ:

Заместитель председателя Комитета по  
природным ресурсам Ленинградской области  
должность  
О.И. Батищев  
фамилия, имя и отчество (при наличии)  
25.09.2024  
дата

Акт  
лесопатологического обследования № 011-PT-11-24/47

лесных насаждений Северо-Западного (лесничество)  
Ленинградской области (субъект Российской Федерации)

Способ лесопатологического обследования: 1. Визуальный ☐  
2. Инструментальный ☒

Место проведения

Участковое лесничество	Урочище (дача)	Квартал	Выдел	Площадь выдела, га	Лесопатологи- ческий выдел	Площадь лесопатологи- ческого выдела, га
Выборгское	-	4	30	4,70	30.2	0,15

Лесопатологическое обследование проведено на общей площади 0,15 га.

Кадастровый номер участка: б/н

(для участков, предоставленных в постоянное (бессрочное) пользование, аренду)

Документ о праве пользования :  
договор аренды от 10.11.2008 №2-2008-11-12-3, заготовка древесины

(тип документа о праве пользования, дата, номер, вид разрешенного использования лесов)

(раздел включается в акт в случае проведения лесопатологического обследования  
инструментальным способом)

ОЗУ: Участки лесов вокруг сельских населенных пунктов и садовых товариществ

Вид пожара	Порода	Состояние корневых лап		Состояние корневой шейки		Высушивание луба		Обугленность древесины более 1/3 высоты ствола	
		процент поврежденных огнем корней	процент деревьев с данным повреждением	Обугленность древесины корневой шейки по окружности (1/4; 2/4; 3/4; более 3/4)	процент деревьев с данным повреждением	по окружности (1/4; 2/4; 3/4; более 3/4)	процент деревьев с данным повреждением	по окружности ствола (менее 1/2; более 1/2)	процент деревьев с данным повреждением
1	2	3	4	5	6	7	8	9	10
на обследованных участках не обнаружено									

## 2.4.3. Поражено болезнями:

Болезнь / возбудитель	Порода	Встречаемость, % от запаса насаждения	Степень поражения лесного насаждения (слабая, средняя, сильная)
1	2	3	4
Гнили стволовые (350)	Б	3,04	-

2.5. Выборке подлежит 39,4 % деревьев (указывается общий % запаса деревьев, подлежащий рубке, от общего запаса насаждения),  
в том числе:

без признаков ослабления  
(причины назначения) - % - ;

ослабленных  
(причины назначения) - % - ;

сильно ослабленных  
(причины назначения) 0,0 % - ;

усыхающих  
(причины назначения) 0,0 % - ;

свежего сухостоя 0,0 %

свежего ветровала 0,0 %

свежего бурелома 0,0 %

старого сухостоя 38,6 %

старого ветровала 0,8 %

старого бурелома 0,0 %

2.6. Полнота лесного насаждения после уборки деревьев, подлежащих рубке, составит  
0,4

Критическая полнота для данной категории лесных насаждений и преобладающей породы  
составляет Не лимитируется

# **ЗАКЛЮЧЕНИЕ к инструментальному обследованию участка**

С целью предотвращения негативных процессов, снижения ущерба от их воздействия, назначено:

Участковое лесничество	Урочище (дача)	Квартал	Выдел	Площадь выдела, га	Лесопатологический выдел	Площадь лесопатологического выдела, га	Вид мероприятия	Площадь мероприятия, га	Породы	Доля выбираемой древесины по запасу, %	Рекомендуемый срок проведения мероприятия
1	2	3	4	5	6	7	8	9	10	11	12
Выборгское	-	4	30	4,7	30.2	0,15	СРВ	0,15	Е	35,8	2024-2026 год
									С	3,6	
									Б	0,0	
										39,4	

Ведомость временной пробной площади и абрис лесного участка прилагаются (приложение 2 и 3 к Акту).

РЕКОМЕНДАЦИИ по проведению мероприятий, не относящихся к мероприятиям по предупреждению распространения вредных организмов.

Дата проведения ЛПО 30.08.2024

Дата составления документа 09.09.2024

Исполнитель работ по проведению лесопатологического обследования:

Фамилия, имя и отчество (при наличии) Утесинова М.А.

Организация Филиал ФБУ "Рослесозащита" - "Центр защиты леса Ленинградской области"

Должность главный специалист отдела ЗЛ и ГЛПМ Подпись

Телефон 8 (812) 552-73-55

Ведомость участков леса с выявленными несоответствиями таксационным описаниям

Субъект Российской Федерации	Ленинградская область	Лесничество	Северо-Западное
Участковое лесничество	Выборгское	Урочище (лесная дача)	-

Год проведения лесосурьейства	Номер квартала	Номер выдела	Площадь выдела, га	Целевое назначение лесов	Категория защитных лесов	ОЗУ	Источники данных	Номер лесопатологического выдела	Площадь лесопатологического выдела, га	Таксационная характеристика									Заложено пробных площадей	
										состав	порода	возраст, лет	средняя высота, м	средний диаметр, см	тип леса	полнота	бонитет	запас, куб м./га	количество, шт.	Общая площадь, га
2015	4	30	4,7	защитные леса	Ценные леса: запретные полосы лесов, расположенные вдоль водных объектов	Участки лесов вокруг сельских населенных пунктов и садовых товариществ	ТО	х	х	6Б20с1С1Е	Б	80	25	24	ЧС	0,7	2	259		
							Ф	30.2	0,15	7Е2С1Б	Е	100	24	24	ЧС	0,6	2	289	1	0,15

Условные обозначения:

Условные обозначения:  
ТО - таксационные описания  
Ф - фактическая характеристика лесного насаждения

Исполнитель работ по проведению лесопатологического обследования:

Фамилия, имя и отчество (при наличии)

Утепина М.А.

Подпись

Дата составления документа

09.09.2024



09.09.2024

**ВЕДОМОСТЬ ПЕРЕЧЕТА ДЕРЕВЬЕВ**  
(для сплошного, ленточного и перечета на круговых площадках постоянного радиуса)

Порода: **Е** средневзвешенная категория состояния **3,05**

Степень толщины, см	Количество деревьев по категориям состояния, шт.																Всего	
	1		2		3		4		5		5 (а,б,в)			5 (г,д,е)			шт./куб.м	В том числе подлесит рубке, %
	Н	З	Н	З	Н	З	Н	З	Н	З	Н	З	О	Н	З	О		
1	2	3	4	5	6	7	8	9	10	11	12	13	14	15	16	17	18	19
8			1														1/0,03	
12	2		6														8/0,81	
16			2														3/0,63	0,70
20	4																9	13/4,68
24	8																6	14/7,56
28	3																5	8/6,32
32	3																2	5/5,3
36	2																2	4/5,48
40																	0/0	
44																	0/0	
48																	0/0	
52																	0/0	
56																	0/0	
60																	0/0	
64																	0/0	
68																	0/0	
Итого, шт.	22		9													25	56	44,6
Итого, куб.м	14,25		1,06													15,5	30,81	15,5
Итого,% от запаса по породе	46,3		3,4													50,3	100	50,3

Причины назначения в рубку деревьев категорий состояния:

1	-
2	-
3	-
4	-

Порода: **С** средневзвешенная категория состояния **1,86**

Степень толщины, см	Количество деревьев по категориям состояния, шт.																Всего	
	1		2		3		4		5		5 (а,б,в)			5 (г,д,е)			шт./куб.м	В том числе подлесит рубке, %
	Н	З	Н	З	Н	З	Н	З	Н	З	Н	З	О	Н	З	О		
1	2	3	4	5	6	7	8	9	10	11	12	13	14	15	16	17	18	19
8																	0/0	
12																	0/0	
16																	0/0	
20																	0/0	
24	3																3/1,56	
28	4																4/2,92	
32																	0/0	
36	1																1/1,26	
40																1	1/1,57	21,5
44																	0/0	
48																	0/0	
52																	0/0	
56																	0/0	
60																	0/0	
64																	0/0	
68																	0/0	
Итого, шт.	8															1	9	11,1
Итого, куб.м	5,74															1,57	7,31	1,57
Итого,% от запаса по породе	78,5															21,5	100,0	21,5

Причины назначения в рубку деревьев категорий состояния:

1	-
2	-
3	-
4	-

Порода: Б средневзвешенная категория состояния 1,65

Ступени толщины, см	Количество деревьев по категориям состояния, шт.																Всего	
	1		2		3		4		5		5 (а,б,в)			5 (г,д,е)			шт./куб.м	В том числе подлежат рубке, %
	Н	З	Н	З	Н	З	Н	З	Н	З	Н	З	О	Н	З	О		
1	2	3	4	5	6	7	8	9	10	11	12	13	14	15	16	17	18	19
8																	0/0	
12																	0/0	
16																	0/0	
20						1											1/0,34	
24																	0/0	
28	3		1														4/2,92	
32	1					1											2/1,96	
36																	0/0	
40																	0/0	
44																	0/0	
48																	0/0	
52																	0/0	
56																	0/0	
60																	0/0	
64																	0/0	
68																	0/0	
Итого, шт.	4		1			2											7	
Итого, куб.м	3,17		0,73			1,32											5,22	
Итого,% от запаса по породе	60,7		14,0			25,3											100,0	

Причины назначения в рубку деревьев категорий состояния:

1	-
2	-
3	-
4	-

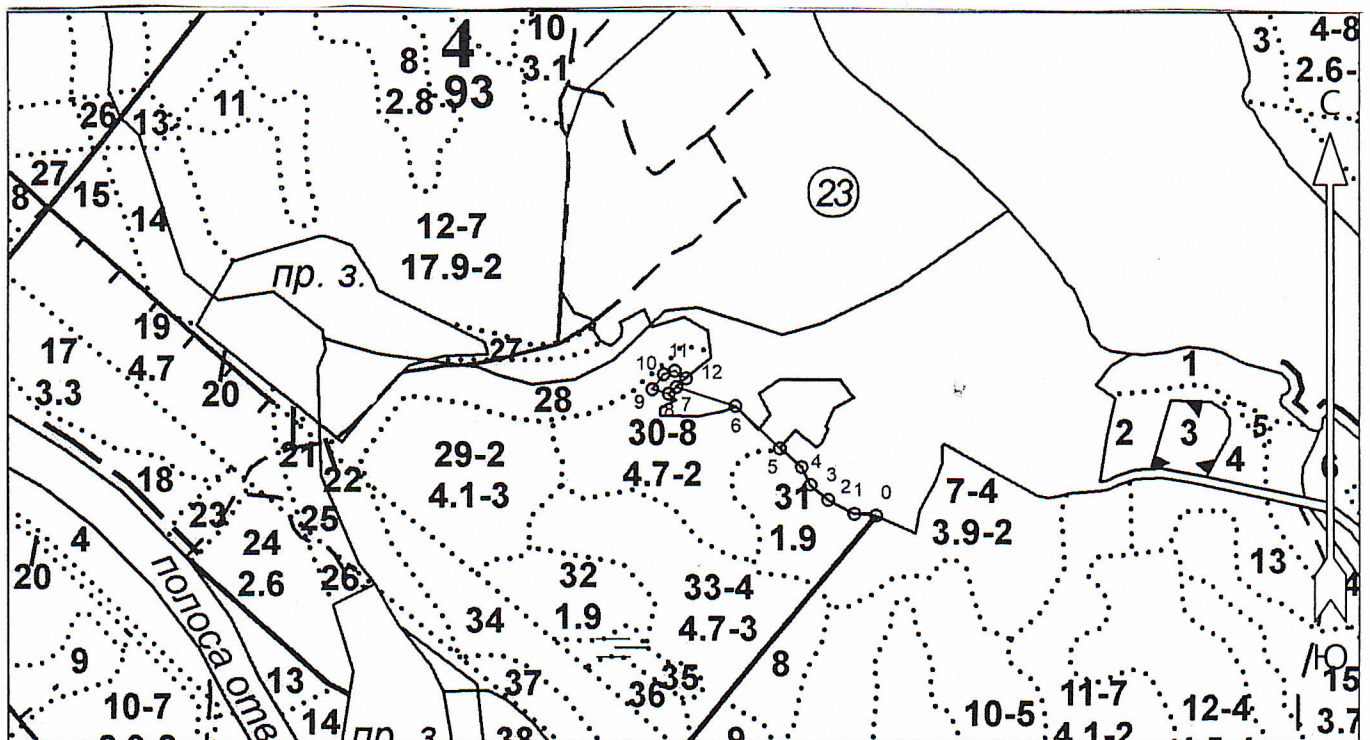
По насаждению: 7Е2С1Б средневзвешенная категория состояния 2,68

Ступени толщины, см	Количество деревьев по категориям состояния, шт.																Всего	
	1		2		3		4		5		5 (а,б,в)			5 (г,д,е)			шт./куб.м	В том числе подлежат рубке, %
	Н	З	Н	З	Н	З	Н	З	Н	З	Н	З	О	Н	З	О		
1	2	3	4	5	6	7	8	9	10	11	12	13	14	15	16	17	18	19
8			1														1/0,03	
12	2		6														8/0,81	
16			2													1	3/0,63	0,5
20	4					1										9	14/5,02	7,5
24	11															6	17/9,12	7,5
28	10		1													5	16/12,16	9,1
32	4					1										2	7/7,26	4,9
36	3															2	5/6,74	6,3
40																1	1/1,57	3,6
44																	0/0	
48																	0/0	
52																	0/0	
56																	0/0	
60																	0/0	
64																	0/0	
68																	0/0	
Итого, шт.	34		10			2										26	72	36,1
Итого, куб.м	23,16		1,79			1,32										17,07	43,34	17,07
Итого,% от запаса по насаждению	53,4		4,1			3,1										39,4	100,0	39,4

Условные обозначения: Н- не заселено (не поражено, не повреждено), З- заселено стволовыми вредителями (поражено болезнями, повреждено огнем), О - отработано вредителями.

Абрис участка леса  
Северо-Западное лесничество  
Выборгское участковое лесничество  
кв. 4, выд. 30, лп. выд. 30.2, площадь лп. выд. 0,15 га.

Масштаб 1: 10000



Условные обозначения:

- Санитарная рубка выборочная

N квартала	N выдела	N лесопато логическ ого выдела	Размеры ленты (круговой площадки) перече́та					Координаты начала, конца и поворотных точек лент перече́та/центров круговых площадок перече́та
			N ленты (площад ки)	длина, м	ширина, м	радиус, м	площа дь, га	
4	30	30.2					0,15	

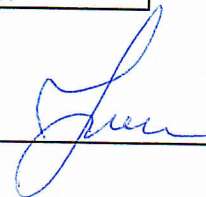
**Пространственное размещение лесопатологических выделов**  
(включается в Акт при выделении лесопатологических  
выделов, для указания пространственного расположения  
поврежденных и погибших насаждений)

Номера точек	Координаты		Длина, м
0-1	60.78732775	28.74799124	28
1-2	60.78734786	28.74746934	39
2-3	60.78751544	28.74683754	31
3-4	60.78769643	28.74641177	27
4-5	60.78791093	28.74619201	38
5-6	60.78813214	28.74565636	81
6-7	60.78862818	28.74455758	82
7-8	60.78885609	28.74311543	14
8-9	60.78877565	28.74292315	23
9-10	60.78882928	28.74251111	25
10-11	60.7890097	28.74279507	16
11-12	60.78905049	28.74307423	18
12-7	60.78895971	28.74335074	17

Исполнитель работ по проведению лесопатологического обследования:

Фамилия, имя и отчество (при наличии)

Утесинова М.А. Подпись



Дата составления документа 09.09.2024