

Приложение 2
к Правилам осуществления мероприятий
по предупреждению распространения
вредных организмов
Утверждены
приказом Минприроды России
от 09.11.2020 № 912

УТВЕРЖДАЮ:
Должность: Заместитель председателя Комитета
по природным ресурсам Ленинградской области
ФИО: О.И. Батищев
Дата: 25.09.2024

лесных насаждений Акт обследования аварийных деревьев № 015-РТ-11-24/47
Северо-Западного лесничества,
Ленинградской области (субъект Российской Федерации)

Место проведения

Участковое лесничество	Урочище (дача)	Квартал (кварталы)	Выдел (выделы)
Выборгское	-	17	9

ПЕРЕЧЕТНАЯ ВЕДОМОСТЬ АВАРИЙНЫХ ДЕРЕВЬЕВ, НАЗНАЧАЕМЫХ В РУБКУ

№ дерева	Координаты		Пород а	Высота, м	Диаметр, см	Запас, куб.м	Структурные изъяны, характеризующие аварийность дерева	Сроки проведения мероприятия
1	2		3	4	5	6	7	8
1	60.77558	28.77048	Б	25	49	2,12	Стволовая и комлевая гниль, опасный наклон ствола	2024-2026 гг
2	60.77551	28.77028	Б	14	16	0,129	Стволовая и комлевая гниль	2024-2026 гг
3	60.77571	28.77018	Б	19	20	0,268	Стволовая и комлевая гниль, сухобочина	2024-2026 гг
4	60.77608	28.77082	Олс	15	30	0,519	Стволовая и комлевая гниль, опасный наклон ствола	2024-2026 гг
5	60.77563	28.77061	Б	25	40	1,413	Стволовая и комлевая гниль, опасный наклон ствола	2024-2026 гг
6	60.77538	28.77059	Б	24	32	0,868	Стволовая и комлевая гниль, опасный наклон ствола	2024-2026 гг
7	60.77533	28.77076	Б	22	43	1,437	Стволовая и комлевая гниль, опасный наклон ствола, сухобочины	2024-2026 гг
8	60.77469	28.77032	Б	24	43	1,568	Стволовая и комлевая гниль, опасный наклон ствола	2024-2026 гг
9	60.77336	28.7712	Б	18	20	0,254	Стволовая и комлевая гниль, трещины	2024-2026 гг
10	60.77328	28.77105	Б	16	14	0,113	Стволовая и комлевая гниль, плодовые тела трутовиков	2024-2026 гг
11	60.77328	28.77105	Ивд	12	17	0,128	Стволовая и комлевая гниль, плодовые тела трутовиков	2024-2026 гг
12	60.76382	28,803530	Б	25	25	0,552	Стволовая и комлевая гниль	2024-2026 гг
13	60.77284	28.77144	С	26	32	0,94	Стволовая и комлевая гниль, опасный наклон ствола, дупло	2024-2026 гг
14	60.77284	28.77144	Б	24	26	0,573	Стволовая и комлевая гниль, опасный наклон ствола, морозобонна	2024-2026 гг
15	60.7753	28.77998	Ос	27	30	0,916	Стволовая и комлевая гниль, опасный наклон ствола	2024-2026 гг
						11,798		

Исполнитель работ по проведению лесопатологического обследования аварийных деревьев:

Фамилия, имя и отчество (при наличии)

Утесинова М.А.

Подпись

Дата проведения обследования 29.08.2024

Дата составления документа 10.09.2024

Телефон

(812) 552 73 55

ЗАКЛЮЧЕНИЕ

С целью предотвращения негативных процессов или снижения ущерба от их воздействия :

рекомендуется рубка аварийных деревьев

Приложение 1
К акту обследования аварийных деревьев

ФОТОТАБЛИЦА

Дерево №1

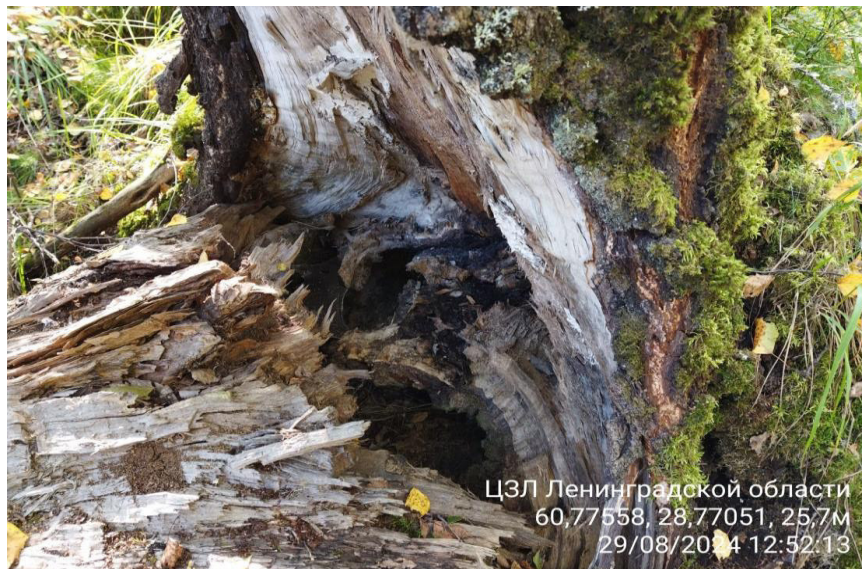
Фото № 1.1 Общий вид дерева. Опасный наклон ствола



Фото № 1.2 Стволовая и комлевая гниль



Фото № 1.3 Стволовая и комлевая гниль

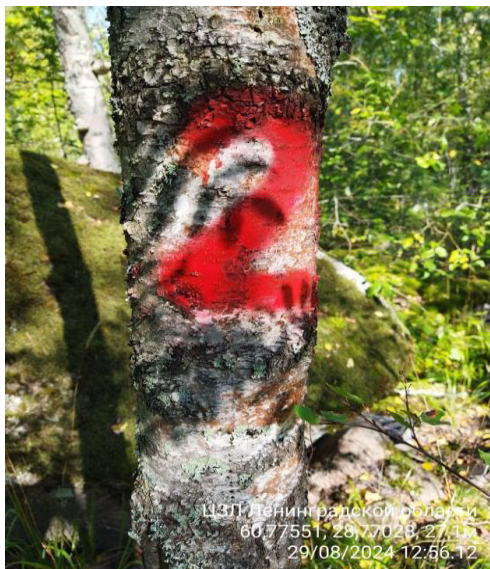


Дерево №2

Фото № 1.1 Общий вид дерева



Фото № 1.2 Стволовая и комлевая гниль



Дерево №3

Фото № 1.1 Общий вид дерева



Фото № 1.2 Стволовая и комлевая гниль



Фото № 1.2 Сухобочина



Дерево №4

Фото № 1.1 Общий вид дерева. Опасный наклон ствола



Фото № 1.2 Стволовая и комлевая гниль

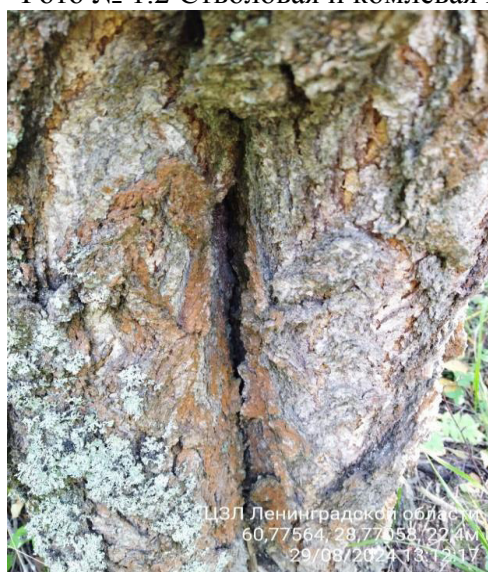


Дерево №5

Фото № 1.1 Общий вид дерева



Фото № 1.2 Стволовая и комлевая гниль



Дерево №6

Фото № 1.1 Общий вид дерева. Опасный наклон ствола

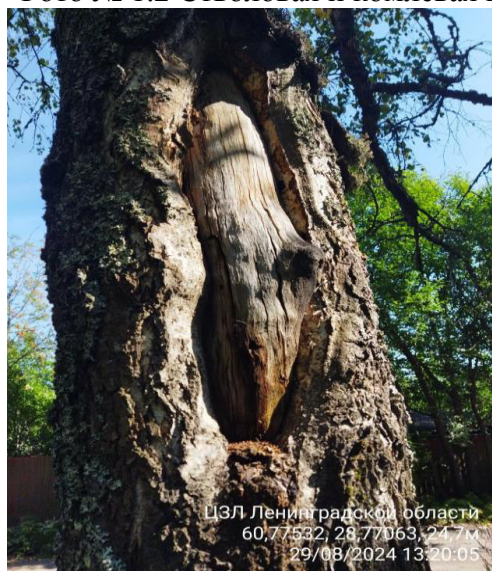


Дерево №7

Фото № 1.1 Общий вид дерева



Фото № 1.2 Стволовая и комлевая гниль, сухобочины



Дерево №8

Фото № 1.1 Общий вид дерева. Опасный наклон ствола



Фото № 1.2 Стволовая и комлевая гниль



Дерево №9

Фото № 1.1 Общий вид дерева. Стволовая и комлевая гниль. Трещины



Дерево №10

Фото № 1.1 Общий вид дерева



Фото № 1.2 Стволовая и комлевая гниль. Плодовые тела трутовиков



Дерево №11

Фото № 1.1 Общий вид дерева.

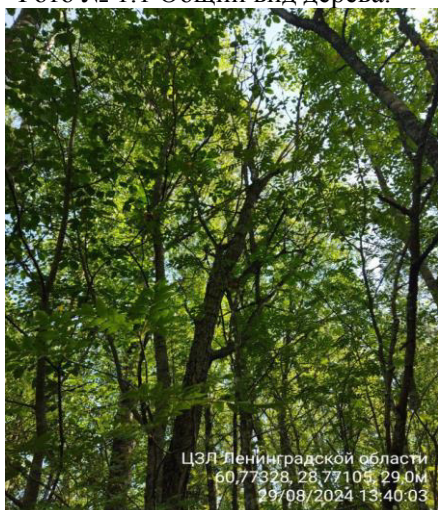
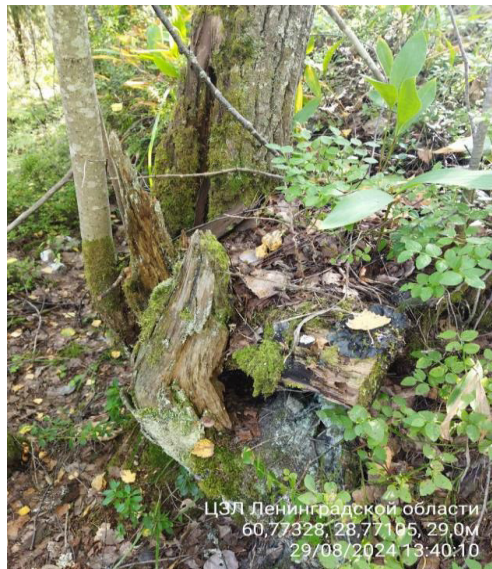


Фото № 1.2 Стволовая и комлевая гниль. Плодовые тела трутовиков



Дерево №12

Фото № 1.1 Общий вид дерева.



Фото № 1.2 Стволовая и комлевая гниль



Дерево №13

Фото № 1.1 Общий вид дерева. Опасный наклон ствола

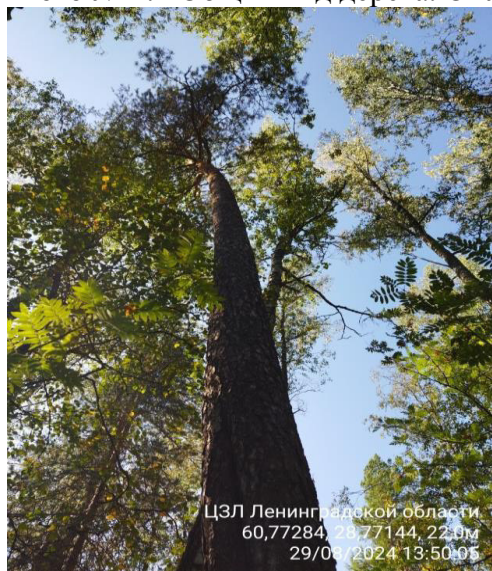


Фото № 1.2 Стволовая и комлевая гниль



Дерево №14

Фото № 1.1 Общий вид дерева. Опасный наклон ствола



Фото № 1.2 Стволовая и комлевая гниль

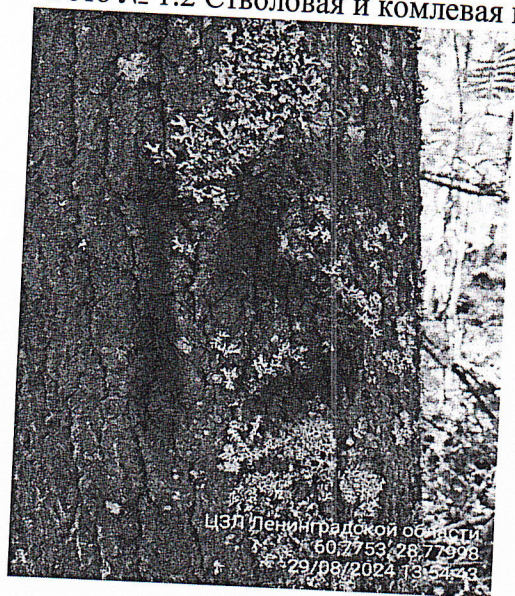


Дерево №15

Фото № 1.1 Общий вид дерева. Опасный наклон ствола



Фото № 1.2 Стволовая и комлевая гниль



ЦЗЛ Ленинградской области
60.2753, 26.77908
29/08/2024 13:54:49

Фамилия, имя, отчество (при наличии)

Утесинова М.А.

Дата составления документа

10.09.2024

Подпись

A handwritten signature in blue ink, appearing to be 'M.A. Utessina', written over a horizontal line.