

Приложение 2
к приказу Минприроды России
от 09.11.2020 № 910

УТВЕРЖДАЮ:

Заместитель председателя Комитета по
природным ресурсам Ленинградской области
должность
О.И. Батищев
фамилия, имя и отчество (при наличии)
25.09.2024
дата

Акт
лесопатологического обследования № 019-24АСЕ

лесных насаждений Бокситогорское (лесничество)
Ленинградской области (субъект Российской Федерации)

Способ лесопатологического обследования:

1. Визуальный



2. Инструментальный



Место проведения

Участковое лесничество	Урочище (дача)	Квартал	Выдел	Площадь выдела, га	Лесопатологи- ческий выдел	Площадь лесопатологи- ческого выдела, га
Радогощинское	-	241	29	16,0	29.1	5,0

Лесопатологическое обследование проведено на общей площади 5,0 га.

Кадастровый номер участка: б/н

(для участков, предоставленных в постоянное (бессрочное) пользование, аренду)

Документ о праве пользования :

Договор аренды лесного участка ООО "АСПЭК Ефимовский" № 2-2010-01-2-3 от 03.02.2010 г.

заготовка древесины

(тип документа о праве пользования, дата, номер, вид разрешенного использования лесов)

1. **Визуальное (рекогносцировочное) лесопатологическое обследование**
(раздел включается в акт, в случае проведения лесопатологического обследования визуальным способом).

Наземное ☒ Дистанционное ☐

1.1. На площади 5,0 га фактическая таксационная характеристика лесного насаждения соответствует (не соответствует) таксационному описанию (нужное подчеркнуть).
Причины несоответствия _____
Ведомость участков с выявленными несоответствиями приведена в приложении 1 к Акту.

1.2. Лесные насаждения с нарушенной и утраченной устойчивостью выявлены на площади

Участковое лесничество	Урочище (дача)	Квартал	Выдел	Площадь, га насаждений		Причины ослабления, повреждения
				с нарушенной устойчивостью	с утраченной устойчивостью	
1	2	3	4	5	6	7
Итого:						

Состояние обследованных лесных насаждений приведено в приложениях 1.1—1.4 к Акту в зависимости от метода проведения ЛПО.

1.3. В обследованных лесных насаждениях прогнозируется:

Прогноз	Площадь, га
1	2
Ослабление лесных насаждений	
Усыхание лесных насаждений различной степени	
Развитие очагов вредных организмов	

1.4. Обнаружено загрязнение лесного участка отходами и выбросами:

промышленными ☐ бытовыми ☐

Вид загрязнения	Размеры загрязнения			Объем, куб.м	Площадь загрязнения, га
	длина, м	ширина, м	высота, м		
1	2	3	4	5	6
-	-	-	-	-	-

ЗАКЛЮЧЕНИЕ

Оценка текущего санитарного и лесопатологического состояния лесных насаждений, назначенные профилактические мероприятия по защите лесов, заключение о необходимости проведения инструментального ЛПО.

Участковое лесничество	Урочище (дача)	Квартал	Выдел	Площадь выдела, га	Лесопатологический выдел	Площадь лесопатологического выдела, га	Вид мероприятия	Рекомендуемый срок проведения мероприятия
1	2	3	4	5	6	7	8	9
Радогощинское		241	29	16,0	29,1	5,0	Улучшение условий обитания и размножения насекомоядных птиц и других насекомоядных животных	2024-2026 год

*Согласно статьи 19 постановления Правительства РФ от 09.12.2020 № 2047 «Об утверждении правил санитарной безопасности в лесах» мероприятия по предупреждению распространения вредных организмов осуществляются в сильно ослабленных, усыхающих и погибших насаждениях. Насаждение, расположенное в выделе 29, квартале 241, Радогощинского участкового лесничества, Бокситогорского лесничества Ленинградской области является насаждением без признаков ослабления (СКС=1,1), в которых согласно действующему законодательству санитарно- оздоровительные мероприятия не проводятся. В целях предотвращения формирования очагов вредных организмов, назначаются профилактические мероприятия.

Дата проведения лесопатологического обследования 07 сентября 2024 г.

Дата составления документа 09 сентября 2024г.

Исполнитель работ по проведению лесопатологического обследования:

Фамилия, имя и отчество (при наличии): Бушковский Александр Анатольевич

Организация ООО «АСПЭК Ефимовский»

Должность начальник ОЛП ООО «АСПЭК Ефимовский»

Подпись

Телефон: 8(921) 640-95-52

Ленинградская область

Бокситогорское

[illegible]

Условные обозначения:

ТО - таксационные описания, Ф - фактическая характеристика лесного насаждения.

Исполнитель работ по проведению лесопатологического обследования:

Фамилия, имя и отчество (при наличии): Бушковский Александр Анатольевич

Подпись



Результаты проведения лесопатологического обследования лесных насаждений за сентябрь 2024 г.
Субъект Российской Федерации Ленинградская область Лесничество Бокситогорское
Участковое лесничество Радогошинское Урочище (лесная дача)

[illegible]

Условные обозначения:

Н - деревья не подлежат рубке; Р - деревья подлежат рубке.

Исполнитель работ по проведению лесопатологического обследования:

Фамилия, имя и отчество (при наличии): Бушковский Александр Анатольевич

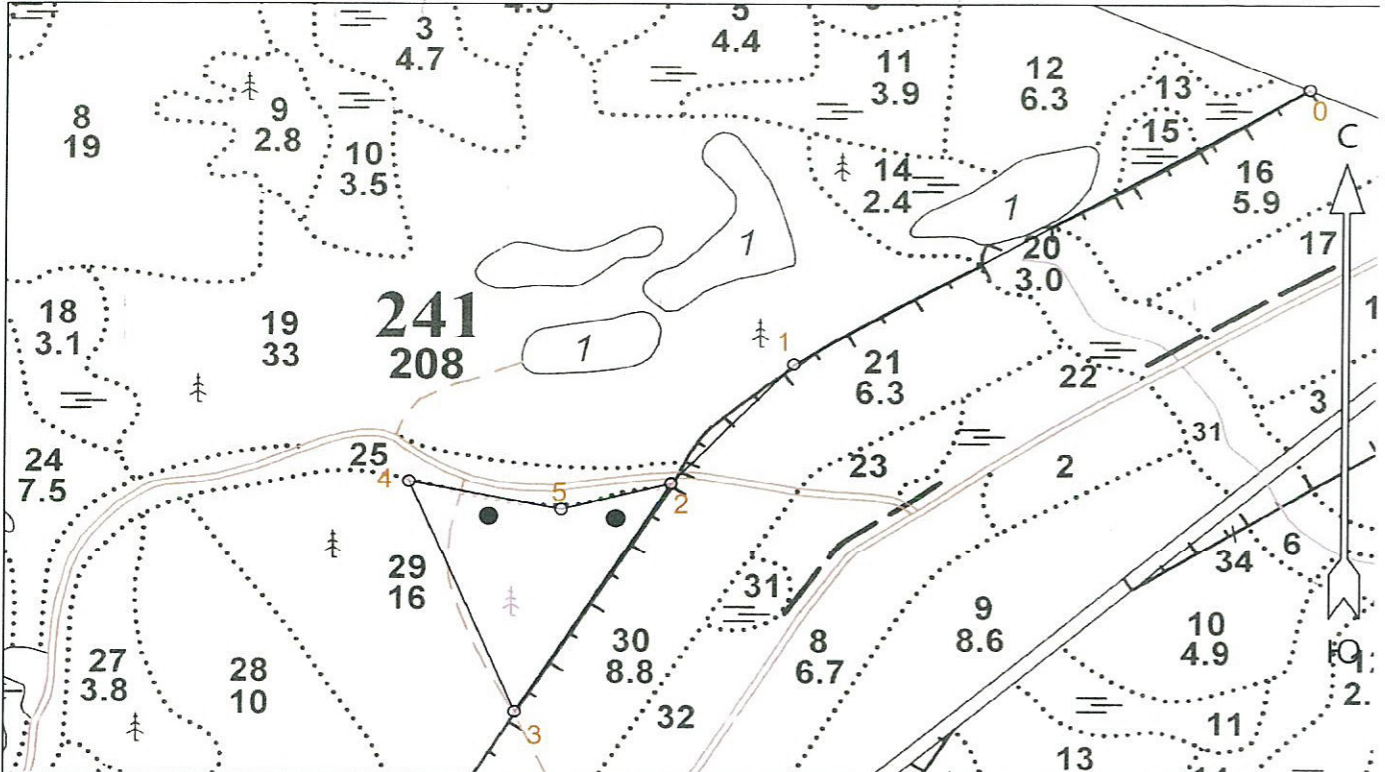
Дата составления документа 09 сентября 2024 г.

Подпись


B

Абрис участка леса
Бокситогорское лесничество Радогошинское участковое лесничество,
квартал 241, выдел 29, лесопатологический выдел 29.1
площадь лесопатологического выдела. 5,0га

М 1 : 10000



Условные обозначения

Эксплуатационный участок		улучшение условий обитания и размножения насекомых птиц и других насекомых животных
--------------------------	--	---

№ квартала	№ выдела	№ лесопатологического выдела	Размеры ленты (круговой площадки) перечёта					Координаты начала, конца и поворотных точек лент	Координаты центров круговых площадок
			№ ленты (площадки)	Длина, м	Ширина, м	Радиус, м	Площадь, га		
241	29	29.1	-	-	-	-	-	-	-

Пространственное размещение лесопатологических выделов
(включается в Акт при выделении лесопатологических выделов, для указания пространственного расположения повреждённых и погибших насаждений)

Номера точек	Координаты	
	Широта	Долгота
0	59.77514	34.81661
1	59.77159	34.80459
2	59.77005	34.80173
3	59.76710	34.79810

Исполнитель работ по проведению лесопатологического обследования:

Фамилия, имя и отчество (при наличии)

Подпись

Фамилия, имя и отчество (при наличии) Бушковский А.А.

Подпись

Дата составления документа 09 сентября 2024 г.