

Приложение 2
к приказу Минприроды России
от 09.11.2020 № 910

УТВЕРЖДАЮ:

Заместитель председателя Комитета по
природным ресурсам Ленинградской области

должность

О.И. Батищев

фамилия, имя и отчество (при наличии)

25.09.2024

дата

Акт
лесопатологического обследования № 043-24АСЕ

лесных насаждений Тихвинское (лесничество)
Ленинградской области (субъект Российской Федерации)

Способ лесопатологического обследования:

1. Визуальный

☒

2. Инструментальный

☐

Место проведения

Участковое лесничество	Урочище (дача)	Квартал	Выдел	Площадь выдела, га	Лесопатологи- ческий выдел	Площадь лесопатологи- ческого выдела, га
Пашозерское	-	15	46	21,4	46.1	7,5

Лесопатологическое обследование проведено на общей площади 7,5 га.

Кадастровый номер участка: б/н

(для участков, предоставленных в постоянное (бессрочное) пользование, аренду)

Документ о праве пользования :

Договор аренды лесного участка ООО "АСПЭК Ефимовский" № 2-2010-01-1-3 от 03.02.2010 г.

заготовка древесины

(тип документа о праве пользования, дата, номер, вид разрешенного использования лесов)

1. Визуальное (рекогносцировочное) лесопатологическое обследование

(раздел включается в акт, в случае проведения лесопатологического обследования визуальным способом).

Наземное

☒

Дистанционное

☐

1.1. На площади 7,5 га фактическая таксационная характеристика лесного насаждения соответствует (не соответствует) таксационному описанию (нужное подчеркнуть).

Причины несоответствия _____

Ведомость участков с выявленными несоответствиями приведена в приложении 1 к Акту.

1.2. Лесные насаждения с нарушенной и утраченной устойчивостью выявлены на площади

Участковое лесничество	Урочище (дача)	Квартал	Выдел	Площадь, га насаждений		Причины ослабления, повреждения
				с нарушенной устойчивостью	с утраченной устойчивостью	
1	2	3	4	5	6	7
Итого:						

Состояние обследованных лесных насаждений приведено в приложениях 1.1—1.4 к Акту в зависимости от метода проведения ЛПО.

1.3. В обследованных лесных насаждениях прогнозируется:

Прогноз	Площадь, га
1	2
Ослабление лесных насаждений	
Усыхание лесных насаждений различной степени	
Развитие очагов вредных организмов	

1.4. Обнаружено загрязнение лесного участка отходами и выбросами:

промышленными

☐

бытовыми

☐

Вид загрязнения	Размеры загрязнения			Объем, куб.м	Площадь загрязнения, га
	длина, м	ширина, м	высота, м		
1	2	3	4	5	6
-	-	-	-	-	-

ЗАКЛЮЧЕНИЕ

Оценка текущего санитарного и лесопатологического состояния лесных насаждений, назначенные профилактические мероприятия по защите лесов, заключение о необходимости проведения инструментального ЛПО.

Участковое лесничество	Урочище (дача)	Квартал	Выдел	Площадь выдела, га	Лесопатологический выдел	Площадь лесопатологического выдела, га	Вид мероприятия	Рекомендуемый срок проведения мероприятия
1	2	3	4	5	6	7	8	9
Пашозерское		15	46	21,4	46,1	7,5	Улучшение условий обитания и размножения насекомоядных птиц и других насекомоядных животных	2024-2026 год

*Согласно статьи 19 постановления Правительства РФ от 09.12.2020 № 2047 «Об утверждении правил санитарной безопасности в лесах» мероприятия по предупреждению распространения вредных организмов осуществляются в сильно ослабленных, усыхающих и погибших насаждениях. Насаждение, расположенное в выделе 46, квартале 15, Пашозерского участкового лесничества, Тихвинского лесничества Ленинградской области является насаждением без признаков ослабления (СКС=1,1), в которых согласно действующему законодательству санитарно-оздоровительные мероприятия не проводятся. В целях предотвращения формирования очагов вредных организмов, назначаются профилактические мероприятия.

Дата проведения лесопатологического обследования 07 сентября 2024 г.

Дата составления документа 09 сентября 2024 г.

Исполнитель работ по проведению лесопатологического обследования:

Фамилия, имя и отчество (при наличии): Бушковский Александр Анатольевич

Организация ООО «АСПЭК Ефимовский»

Должность начальник ОЛП ООО «АСПЭК Ефимовский»

Подпись [подпись]

Телефон 8(921) 640-95-52

Лесничество Тихвинское

Участковое лесничество Палозерское Урочище (лесная дача) _____

[illegible]

ТО - таксационные описания. Ф - фактическая характеристика лесного насаждения.

Фамилия, имя и отчество (при наличии): Бушковский Александр Анатольевич

Подпись



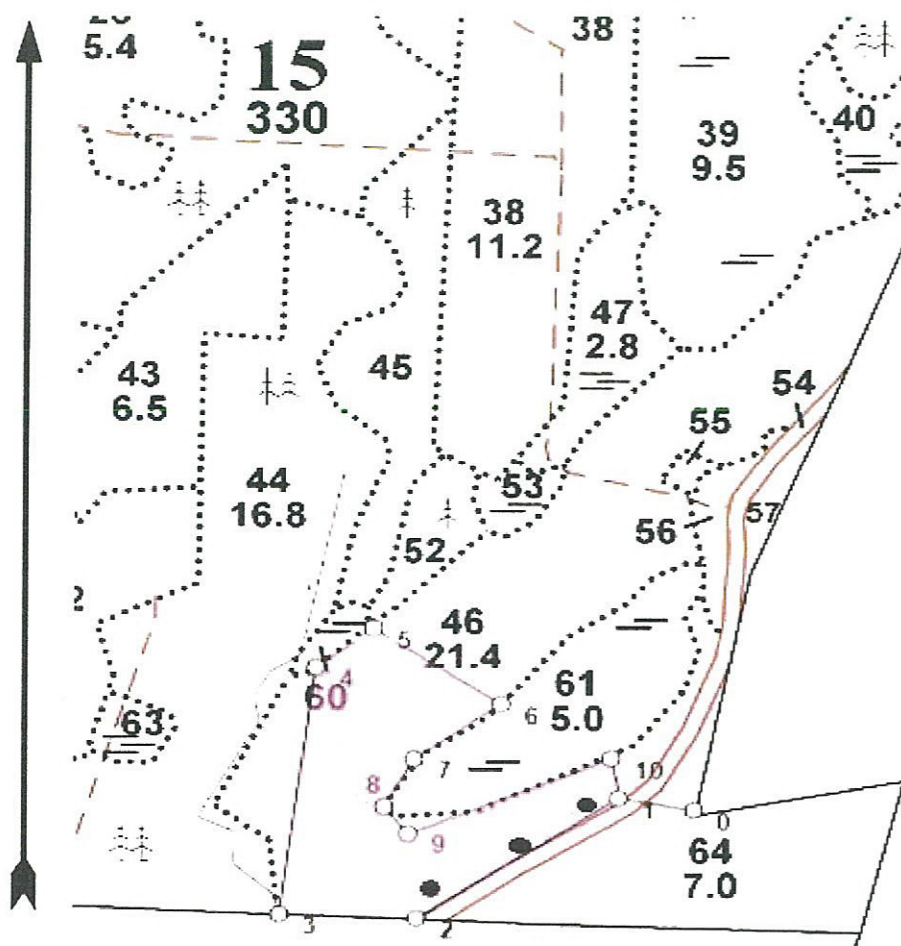
Результаты проведения лесопатологического обследования лесных насаждений за сентябрь 2024 г.
Субъект Российской Федерации Ленинградская область Лесничество Тихвинское
Участковое лесничество Папозерское Урочище (лесная дача)

Номер квартала		Номер выдела		Площадь выдела, га		Целевое назначение лесов		Категория защитных лесов		ОЗУ		Номер лесопатологического выдела		Площадь лесопатологического выдела, га		Таксационная характеристика лесного насаждения										Распределение деревьев по категориям состояния, % от запаса												Назначенные мероприятия																																																																																																																																																																																																																																																																																																																																																																																																																																																																																																																																																																																																																																																																																																																																																																																																																																																																																																																																																																																																																																																																																																																																																																																																																																																																																																																																																																																																																																																																																																																																																																																
1	2	3	4	5	6	7	8	9	10	11	12	13	14	15	16	17	18	Число деревьев на временной пробной площади, шт		без признаков ослабления		ослабленные		сильно ослабленные		усыхающие		свежий сухостой	свежий ветровал	свежий бурелом	старый сухостой	старый ветровал	старый бурелом	33	34	35	36																																																																																																																																																																																																																																																																																																																																																																																																																																																																																																																																																																																																																																																																																																																																																																																																																																																																																																																																																																																																																																																																																																																																																																																																																																																																																																																																																																																																																																																																																																																																																																																	
								состав	порода	возраст	средняя высота, м	средний диаметр, см	тип леса	полнота	бонитет	запас, куб. м/га																																																																																																																																																																																																																																																																																																																																																																																																																																																																																																																																																																																																																																																																																																																																																																																																																																																																																																																																																																																																																																																																																																																																																																																																																																																																																																																																																																																																																																																																																																																																																																																																						

Условные обозначения:
Н - деревья не подлежат рубке; Р - деревья подлежат рубке.
Исполнитель работ по проведению лесопатологического обследования:
Фамилия, имя и отчество (при наличии): Бушковский Александр Анатольевич
Дата составления документа 09 сентября 2024 г.

Подпись

Абрис участка леса
Тихвинское лесничество Пашозерское участковое лесничество,
квартал 15, выдел 46, лесопатологический выдел 46.1
площадь лесопатологического выдела. 7,5га
Масштаб 1:10000



Условные обозначения:



- участок ЛПО



- улучшение условий обитания и размножения насекомоядных птиц и других насекомоядных животных

N квартала	N выдела	N лесопато логическ ого выдела	Размеры ленты (круговой площадки) перече́та					Координаты начала, конца и поворотных точек лент перече́та/центров круговых площадок перече́та	
			N ленты (площа дки)	длина, м	ширина, м	радиус, м	площадь , га		
15	46	46.1	-	-	-	-	-	-	-

Пространственное размещение лесопатологических выделов
(включается в Акт при выделении лесопатологических выделов, для указания пространственного расположения повреждённых и погибших насаждений)

Номера точек	Координаты		Румбы линий	Длина, м	Номера точек	Координаты		Румбы линий	Длина, м
	Широта, °	Долгота, °				Широта, °	Долгота, °		
0' - 1	60.10409	34.50863	СЗ, 79°00'	90	6 - 7	60.10536	34.50455	ЮЗ, 54°00'	125
1 - 2	60.10423	34.50703	ЮЗ, 56°00'	285	7 - 8	60.10471	34.50272	ЮЗ, 29°00'	70
2 - 3	60.10280	34.50276	СЗ, 88°00'	160	8 - 9	60.10414	34.50208	ЮВ, 38°00'	45
3 - 4	60.10284	34.49989	СВ, 7°00'	330	9 - 10	60.10382	34.50258	СВ, 67°00'	258
4 - 5	60.10580	34.50064	СВ, 52°00'	85	10 - 1	60.10470	34.50687	ЮВ, 12°00'	55
5 - 6	60.10627	34.50187	ЮВ, 56°00'	180					

Исполнитель работ по проведению лесопатологического обследования
Фамилия, имя и отчество (при наличии): Бушковский А.А.

Дата составления документа 09 сентября 2024 г.


_____ **ПОДПИСЬ**