

«УТВЕРЖДАЮ»

Генеральный директор АО «Доможировский ЛПХ»

Рудык Ю.Ф.

(м.п.) (подпись)

2024 г.



ПРОЕКТ УХОДА ЗА ЛЕСАМИ

Наименование вида (видов) мероприятий по уходу за лесами Проходная рубка

Арендатор лесного участка АО «Доможировский ЛПХ»

Договор аренды лесного участка № 2-2008-12-103-3 от 12.12.2008 г

Лесничество Лодейнопольское Участковое лесничество Яровщинское

№ квартала 110 № выдела 1,2

Вид целевого назначения лесов защитные леса

Категория защитных лесов запретные полосы лесов, расположенные вдоль водных объектов

Площадь участка 11.7 га

1. Этапы и сроки проведения работ, учета и оценки их результатов
Планируемое время проведения ухода — 29.08.2024 – 28.08.2025 г (в период действия лесной декларации № 7-2024/103 от 19.08.2024 г (с учетом предоставляемой отсрочки). Учет и оценка результатов проведения ухода осуществляются при осмотре лесосеки после окончания лесосечных работ.

2. Характеристика лесорастительных условий лесного участка (в том числе рельефа, гидрологических условий, почвы):
- рельеф- равнинный, тип леса: сосняк черничник свежий (ЧС), тип условий местопроизрастания (А2), почвы грубогумусные, среднеподзолистые

3. Исходная характеристика насаждения до проведения мероприятий по уходу за лесами и проектируемая характеристика насаждения после проведения мероприятий по уходу за лесами

Выдел №	Площадь, га	Состав древостоя	Возраст, лет	Высота, м	Диаметр, м	Запас, куб.м/га	Полнота	Подрост (состав, возраст, высота, кол-во шт./га)
Исходная характеристика								
1	6,1	10С+Б	50	16	18	198	0,8	-
2	5,6	10С	50	15	18	207	0,8	-
Проектируемая характеристика								
1	6,1	10С+Б	50	16	18	168	0,7	-
2	5,6	10С	50	15	18	176	0,7	-

4. Основные характеристики мероприятия по уходу за лесами (интенсивность рубки (в т.ч. в % от исходного запаса), минимальная сомкнутость крон, сумма площадей сечений, объем вырубаемой древесины):

Интенсивность рубки ухода в % от исходного запаса – 15%

Минимальная проектная полнота после рубки – 0,7

Сумма площадей сечений после рубки – в.1-22,54, в.2-22,05

Метод рубок ухода: неравномерная вырубка деревьев (коридорная) и разреживание между технологическими коридорами.

Объем вырубаемой древесины – 355 м³.

5. Характеристика вырубаемой части насаждения:

В первую очередь вырубаются нежелательные деревья:

К нежелательным деревьям относятся: деревья мешающие росту и формированию крон лучших и вспомогательных деревьев, деревья неудовлетворительного состояния (больные, сухостойные, буреломные, снеголомные, отмирающие, сильно поврежденные вредными организмами, животными), деревья с неудовлетворительным качеством ствола и кроны (искривленные, с сучками-пасынками, с сильно разросшейся, низко опущенной кроной и большим сбегом ствола, если их рубка не ведет к снижению полноты насаждения ниже нормативной, снижению устойчивости насаждений).

6. Объем вырубаемой массы по породам, в т.ч. при прокладке технологических коридоров:

Всего 355 кубм, в т.ч.

Древесная порода	Объем вырубаемой массы, м ³	
	Всего, м ³	При прокладке технологических коридоров, м ³
Сосна	354	269
Ель	-	-
Берёза	1	1
Осина	-	-
Итого	355	270

7. Распределение вырубаемой ликвидной части древостоя на деловую и дровяную по породам:

Всего 316 кубм ликвидной древесины, в т.ч.

Древесная порода	Вырубаемый объем (ликвидный), м ³		
	Деловая древесина, м ³	Дровяная древесина, м ³	Всего, м ³
Сосна	294	21	315
Ель	-	-	-
Берёза	0	1	1
Осина	-	-	-
Итого	294	22	316

8. Описание технологий выполнения работ с указанием выполняемых технологических операций, последовательности их выполнения по элементам лесосеки (технологические полосы, волоки, технологические (погрузочные) пункты):

- валка деревьев, обрезка сучьев и вершин производится на месте валки харвестером с укладкой порубочных остатков на волок, с целью их (волоки) укрепления и предохранения почвы от сильного уплотнения и повреждения при трелевке;

-трелевка по технологическим коридорам (волокам), складирование сортиментов в штабель на погрузочной площадке производится форвардером;

-расстояние между технологическими коридорами – 35-40 м;

-ширина технологических коридоров – до 5 м.;

-количество и размеры погрузочных пунктов (площадок) – 1 x 0,25 га (50 м x 50 м)

-погрузка и вывозка сортиментов осуществляются автомашинами с гидроманипулятором.

Составил (арендатор): инженер по производству Евдокимова Е.В.

(должность)

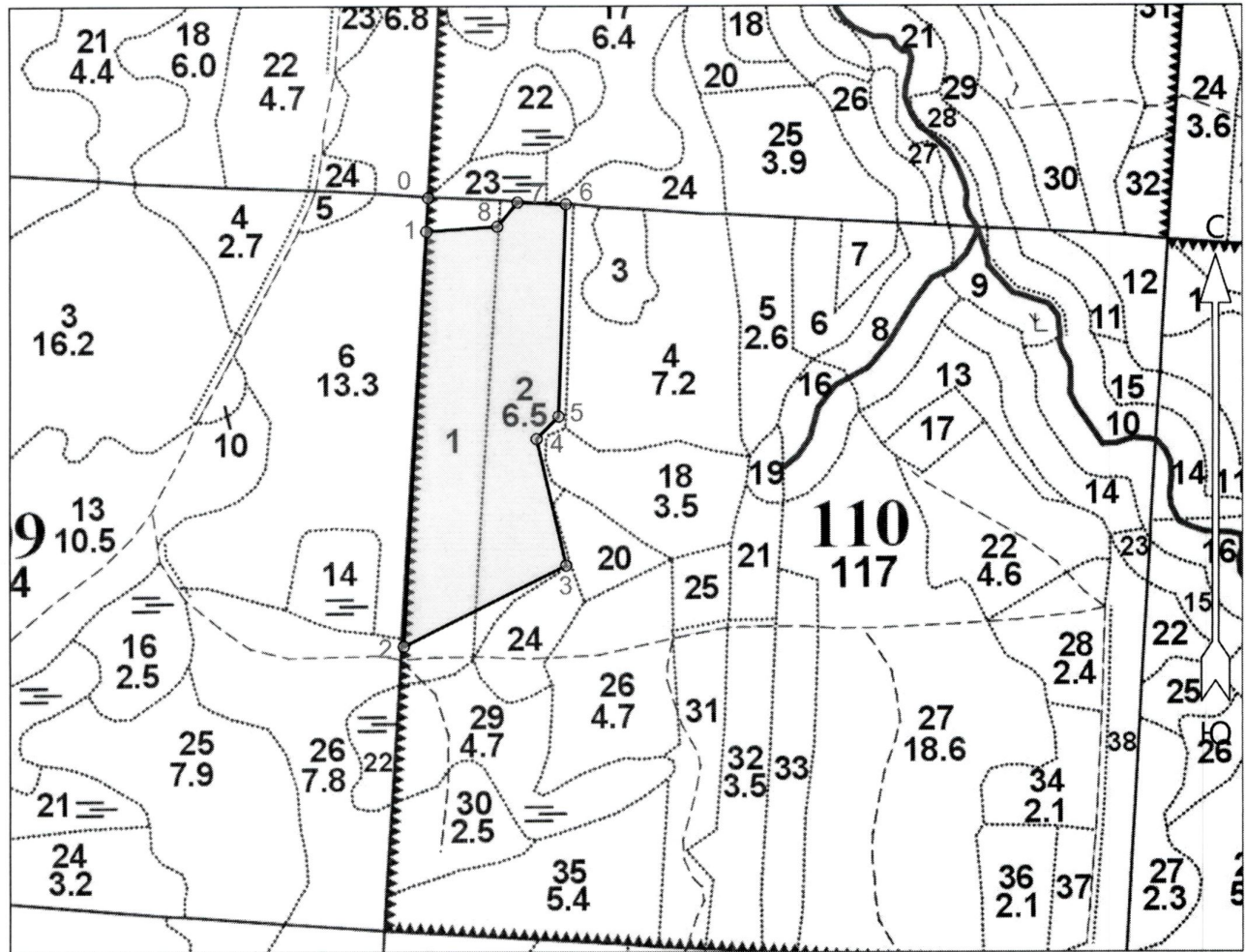
(Ф.И.О.)

(подпись)

Чертеж лесного участка

Ленинградская область, Лодейнопольский район
(наименование субъекта Российской Федерации, наименование муниципального района)

Лесничество	Лодейнопольское
Участковое лесничество	Яровщинское
Номер(а) лесного квартала	110
Номер(а) лесотаксационного выдела	1,2
Площадь	11.7
Масштаб	1 : 10000



Экспликация объекта			Номера точек	Румбы линий	Длина, м
Порядковый номер характерной (поворотной) точки	Географические координаты				
	Широта	Долгота	Привязка		
			0 - 1	ЮВ 11° 00'	49
Лесосока					
1	60.34764	33.56267	1 - 2	ЮВ 11° 00'	608
2	60.34219	33.56208	2 - 3	СВ 49° 30'	264
3	60.34324	33.56636	3 - 4	СЗ 27° 00'	190
4	60.34491	33.56558	4 - 5	СВ 30° 00'	46
5	60.34520	33.56616	5 - 6	СЗ 12° 00'	312
6	60.34800	33.56635	6 - 7	ЮЗ 78° 00'	70
7	60.34803	33.56508	7 - 8	ЮЗ 26° 00'	46
8	60.34771	33.56454	8 - 1	ЮЗ 72° 00'	103

Составил (арендатор):

Инженера по
производству
(должность)

Евдокимова Е.В.

(Ф.И.О.)

(подпись)