

УТВЕРЖДАЮ:

Заместитель председателя Комитета по  
природным ресурсам Ленинградской области

должность

О. И. Батищев

фамилия, имя и отчество (при наличии)

16.10.2024

дата

Акт

лесопатологического обследования №

008-114-40-24/47

лесных насаждений

Рошинского

(лесничество)

Ленинградской области

(субъект Российской Федерации)

Способ лесопатологического обследования:

1. Визуальный

☒

2. Инструментальный

☐

Место проведения

Участковое лесничество	Урочище (дача)	Квартал	Выдел	Площадь выдела, га	Лесопатологи- ческий выдел	Площадь лесопатологи- ческого выдела, га
Черкасовское	-	48	32	3,80	32.2	2,80

Лесопатологическое обследование проведено на общей площади

2,80

га.

Кадастровый номер участка:

б/н

(для участков, предоставленных в постоянное (бессрочное) пользование, аренду)

Документ о праве пользования:

договор аренды от 05.12.2008 №2-2008-12-25-3, заготовка древесины

(тип документа о праве пользования, дата, номер, вид разрешенного использования лесов)

**1. Визуальное (рекогносцировочное) лесопатологическое обследование**  
(раздел включается в акт, в случае проведения лесопатологического обследования  
визуальным способом).

Наземное ☒ Дистанционное ☐

1.1 На площади 2,80 га фактическая таксационная характеристика лесного насаждения соответствует  
(не соответствует) таксационному описанию (нужное подчеркнуть).

Причины несоответствия \_\_\_\_\_  
Ведомость участков с выявленными несоответствиями приведена в приложении 1 к Акту

1.2 Лесные насаждения с нарушенной и утраченной устойчивостью выявлены на  
площади 0 га:

Участковое лесничество	Урочище (дача)	Квартал	Выдел	Площадь (га) насаждений		Причины ослабления, повреждения
				с нарушенной устойчивостью	с утраченной устойчивостью	
1	2	3	4	5	6	7
Черкасовское	-	48	32	-	-	Стволовые вредители (300), Гнили стволовые (350), Ветровал прошлых лет (821), Бурелом прошлых лет (822).
Итого	-	-	-	-	-	-

Состояние обследованных лесных насаждений приведено в приложениях 1.1-1.4 к Акту в зависимости  
от метода проведения ЛПО.

1.3 В обследованных лесных насаждениях прогнозируется:

Прогноз	Площадь, га
1	2
Ослабление лесных насаждений	-
Усыхание лесных насаждений различной степени	-
Развитие очагов вредных организмов	-

1.4 Обнаружено загрязнение лесного участка отходами и выбросами:

промышленными ☐ бытовыми ☐

Вид загрязнения	Размеры загрязнения			Объем, куб.м	Площадь загрязнения, га
	длина, м	ширина, м	высота, м		
1	2	3	4	5	6
-	-	-	-	-	-

**ЗАКЛЮЧЕНИЕ**

Оценка текущего санитарного и лесопатологического состояния лесных насаждений, назначенные  
профилактические мероприятия по защите лесов, заключение о необходимости проведения  
инструментального ЛПО

Участковое лесничество	Урочище (дача)	Квартал	Выдел	Площадь выдела, га	Лесопатологический выдел	Площадь лесопатологическог о выдела, га	Вид мероприятия	Рекомендуемый срок проведения мероприятия
1	2	3	4	5	6	7	8	9
Черкасовское		48	32*	3,80	32,2	2,8	COM не требуется	2024-2026 год

\*Согласно статье 19 постановления Правительства РФ от 9.12.2020 № 2047 "Об утверждении правил санитарной безопасности в лесах" мероприятия по предупреждению распространения вредных организмов осуществляются в сильно ослабленных, усыхающих и погибших насаждениях. Насаждение, расположенное в выделе 32 квартала 48 Черкасовского участкового лесничества Рошинского лесничества Ленинградской области является насаждением без признаков ослабления (СКС = 1,4), в которых согласно действующему законодательству мероприятия по предупреждению распространения вредных организмов не осуществляются.

Дата проведения обследования 25.09.2024

Дата составления документа 02.10.2024

Исполнитель работ по проведению лесопатологического обследования:  
Фамилия, имя и отчество (при наличии) Утешинова М.А.

Организация Филиал ФБУ "Рослесозащита" - "Центр защиты леса Ленинградской области"

Должность главный специалист отдела ЗЛ и ГЛПМ Подпись \_\_\_\_\_

Телефон 8 (812) 552-73-55

Ведомость участков леса с выявленными несоответствиями таксационным описаниям

Субъект Российской Федерации	Ленинградская область	Лесничество	Ропинское
Участковое лесничество	Черкасовское	Урочище (лесная дача)	-

Год проведения лесосурействва	Номер квартала	Номер выдела	Площадь выдела, га	Целевое назначение лесов	Категория защитных лесов	ОЗВ	Источники данных	Номер лесопатологического выдела	Площадь лесопатологического выдела, га	Таксационная характеристика										Заложено пробных площадей	
										состав	порода	возраст, лет	средняя высота, м	средний диаметр, см	тип леса	полнота	бонитет	запас, куб м./га	количество, шт.	Общая площадь, га	
1	2	3	4	5	6	7	8	9	10	11	12	13	14	15	16	17	18	19	20	21	
							ТО	х	х												
							Ф														

Условные обозначения:  
ТО - таксационные описания  
Ф - фактическая характеристика лесного насаждения

Исполнитель работ по проведению лесопатологического обследования:

Фамилия, имя и отчество (при наличии)

Утешинова М.А.

Подпись

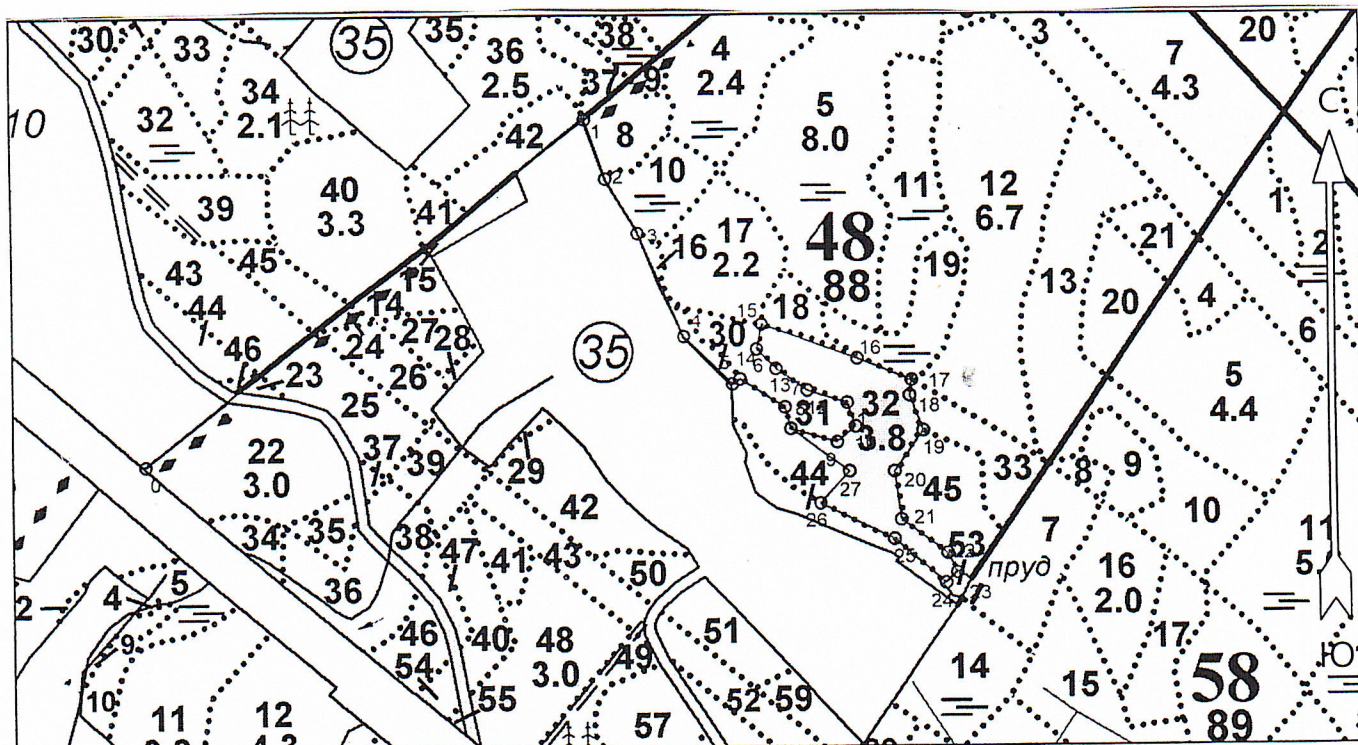
Дата составления документа

08.10.2024



**Абрис участка леса**  
Рощинское лесничество  
Черкасовское участковое лесничество  
кв. 48, выд. 32, лп. выд. 32.2, площадь лп. выд. 2,8 га.

Масштаб 1: 10000



Условные обозначения:

- COM не требуется

N квартала	N выдела	N лесопато логическ ого выдела	Размеры ленты (круговой площадки) перече́та					Координаты начала, конца и поворотных точек лент перече́та/центров круговых площадок перече́та
			N ленты (площад ки)	длина, м	ширина, м	радиус, м	площа дь, га	
48	32	32.2					2,8	

**Пространственное размещение лесопатологических выделов**  
(включается в Акт при выделении лесопатологических выделов, для указания пространственного расположения поврежденных и погибших насаждений)

Номера точек	Координаты		Длина, м
0-1	60.63756222	28.93425472	744
1-2	60.64168989	28.94496516	84
2-3	60.64097061	28.94546202	85
3-4	60.64030934	28.9462428	151
4-5	60.639068	28.94735482	90
5-6	60.63849954	28.94853782	12
6-7	60.63855754	28.94872711	70
7-8	60.63822111	28.94981547	29
8-9	60.63796588	28.94995743	64
9-10	60.63780846	28.951085	32
10-11	60.63799247	28.95153534	33
11-12	60.63827462	28.95133519	56
12-13	60.63842183	28.95035946	50
13-14	60.63867945	28.9496089	37
14-15	60.63891253	28.94913354	34
15-16	60.63920695	28.94925863	135
16-17	60.63880213	28.95158538	77
17-18	60.63854451	28.95288635	21
18-19	60.6383605	28.95283631	50
19-20	60.6379434	28.95316156	67
20-21	60.6374527	28.95246103	65
21-22	60.63687613	28.95261114	75
22-23	60.6364713	28.95371197	29
23-24	60.63623822	28.95393714	20
24-25	60.63611554	28.95366193	89
25-26	60.63664305	28.95243601	108
26-27	60.63707258	28.95066723	58
27-8	60.63745542	28.95137703	96

Исполнитель работ по проведению лесопатологического обследования:

Фамилия, имя и отчество (при наличии)

Утесинова М.А. Подпись

Дата составления документа

02.10.2024