

УТВЕРЖДАЮ:

Заместитель председателя Комитета по
природным ресурсам Ленинградской области

должность

О. И. Батишев

фамилия, имя и отчество (при наличии)

16.10.2024

дата

Акт

лесопатологического обследования №

011-41-40-24/22

лесных насаждений

Рощинского

(лесничество)

Ленинградской области

(субъект Российской Федерации)

Способ лесопатологического обследования:

1. Визуальный

☒

2. Инструментальный

☐

Место проведения

Участковое лесничество	Урочище (дача)	Квартал	Выдел	Площадь выдела, га	Лесопатологи- ческий выдел	Площадь лесопатологи- ческого выдела, га
Черкасовское	-	48	38	0,70	38.2	0,60

Лесопатологическое обследование проведено на общей площади

0,60 га.

Кадастровый номер участка:

б/н

(для участков, предоставленных в постоянное (бессрочное) пользование, аренду)

Документ о праве пользования :

договор аренды от 05.12.2008 №2-2008-12-25-3, заготовка древесины

(тип документа о праве пользования, дата, номер, вид разрешенного использования лесов)

1. Визуальное (рекогносцировочное) лесопатологическое обследование
(раздел включается в акт, в случае проведения лесопатологического обследования
визуальным способом).

Наземное ☒ Дистанционное ☐

1.1 На площади 0,60 га фактическая таксационная характеристика лесного насаждения соответствует
(не соответствует) таксационному описанию (нужное подчеркнуть).

Причины несоответствия _____
Ведомость участков с выявленными несоответствиями приведена в приложении 1 к Акту

1.2 Лесные насаждения с нарушенной и утраченной устойчивостью выявлены на
площади 0 га:

Участковое лесничество	Урочище (дача)	Квартал	Выдел	Площадь (га) насаждений		Причины ослабления, повреждения
				с нарушенной устойчивостью	с утраченной устойчивостью	
1	2	3	4	5	6	7
Черкасовское	-	48	38			Стволовые вредители (300), Стволовые гнили (350), Ветровал прошлых лет (821), Бурелом прошлых лет (822).
Итого	-	-	-			-

Состояние обследованных лесных насаждений приведено в приложениях 1.1-1.4 к Акту в зависимости от метода проведения ЛПО.

1.3 В обследованных лесных насаждениях прогнозируется:

Прогноз	Площадь, га
1	2
Ослабление лесных насаждений	
Усыхание лесных насаждений различной степени	
Развитие очагов вредных организмов	

1.4 Обнаружено загрязнение лесного участка отходами и выбросами:

промышленными ☐ бытовыми ☐

Вид загрязнения	Размеры загрязнения			Объем, куб.м	Площадь загрязнения, га
	длина, м	ширина, м	высота, м		
1	2	3	4	5	6
-	-	-	-	-	-

ЗАКЛЮЧЕНИЕ

Оценка текущего санитарного и лесопатологического состояния лесных насаждений, назначенные профилактические мероприятия по защите лесов, заключение о необходимости проведения инструментального ЛПО

Участковое лесничество	Урочище (дача)	Квартал	Выдел	Площадь выдела, га	Лесопатологический выдел	Площадь лесопатологического выдела, га	Вид мероприятия	Рекомендуемый срок проведения мероприятия
1	2	3	4	5	6	7	8	9
Черкасовское		48	38*	0,70	38,2	0,6	СОМ не требуется	2024-2026 год

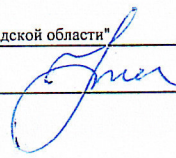
*Согласно статье 19 постановления Правительства РФ от 9.12.2020 № 2047 "Об утверждении правил санитарной безопасности в лесах" мероприятия по предупреждению распространения вредных организмов осуществляются в сильно ослабленных, усыхающих и погибших насаждениях. Насаждение, расположенное в выделе 38 квартала 48 Черкасовского участкового лесничества Родинского лесничества Ленинградской области является насаждением без признаков ослабления (СКС = 1,38), в которых согласно действующему законодательству мероприятия по предупреждению распространения вредных организмов не осуществляются.

Дата проведения обследования 25.09.2024

Дата составления документа 02.10.2024

Исполнитель работ по проведению лесопатологического обследования:
Фамилия, имя и отчество (при наличии) Утесникова М.А.

Организация Филиал ФБУ "Рослесозащита" - "Центр защиты леса Ленинградской области"

Должность главный специалист отдела ЗЛ и ГЛПМ Подпись 

Телефон 8 (812) 552-73-55

Ведомость участков леса с выявленными несоответствиями таксационным описаниям

Субъект Российской Федерации	Ленинградской области	Лесничество	Росинское
Участковое лесничество	Черкасовское	Урочище (лесная дача)	-

Год проведения лесопостройства	Номер квартала	Номер выдела	Площадь выдела, га	Целевое назначение лесов	Категория защитных лесов	ОЗУ	Источники данных	Номер лесопатологического выдела	Площадь лесопатологического выдела, га	Таксационная характеристика									Заложено пробных площадей	
										состав	порода	возраст, лет	средняя высота, м	средний диаметр, см	тип леса	полнота	бонитет	запас, куб м./га	количество, шт.	Общая площадь, га
1	2	3	4	5	6	7	8	9	10	11	12	13	14	15	16	17	18	19	20	21
							ТО	х	х											
							Ф													

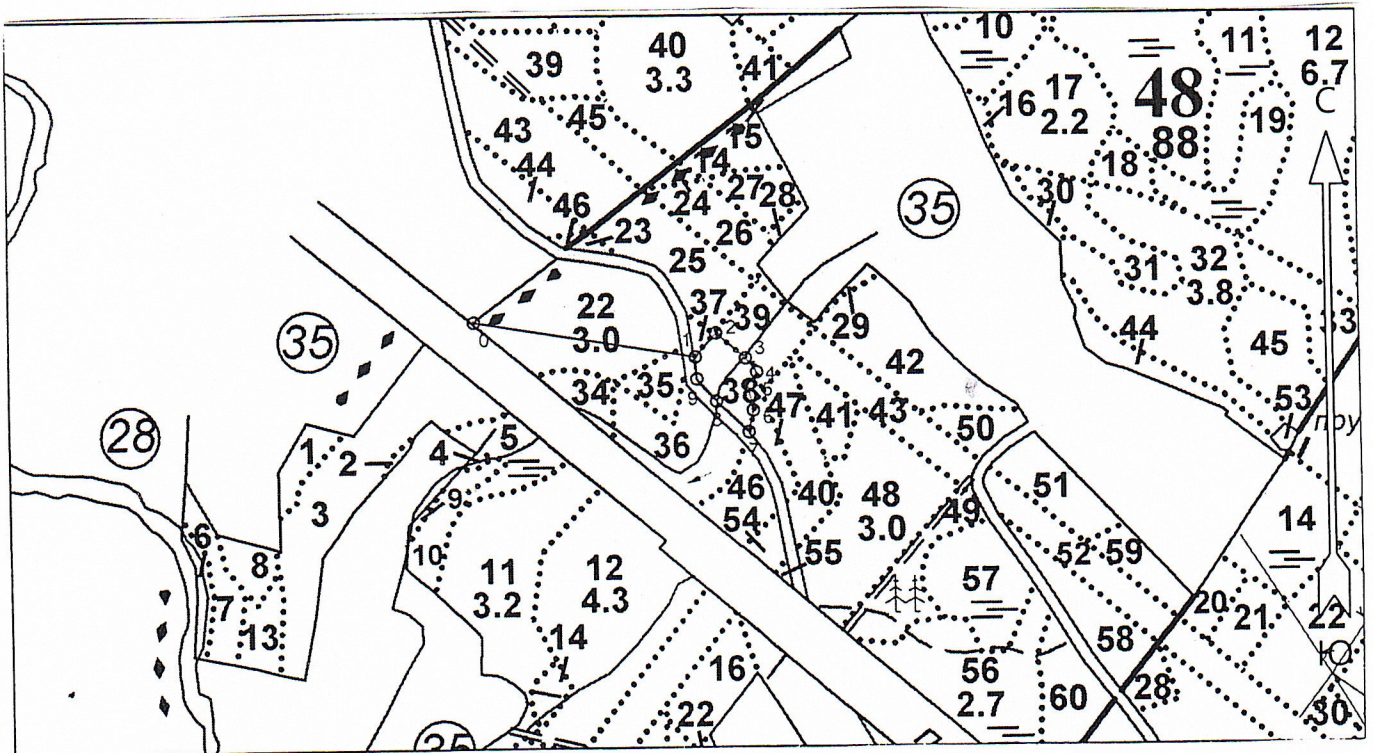
Условные обозначения:
ТО - таксационные описания
Ф - фактическая характеристика лесного насаждения

Исполнитель работ по проведению лесопатологического обследования:

Фамилия, имя и отчество (при наличии)	Утесинова М.А.	Подпись
Дата составления документа	02.10.2024	

Абрис участка леса
Рощинское лесничество
Черкасовское участковое лесничество
кв. 48, выд. 38, лп. выд. 38.2, площадь лп. выд. 0,6 га.

Масштаб 1: 10000



Условные обозначения:

☐ - COM не требуется

[illegible]

Пространственное размещение лесопатологических выделов
(включается в Акт при выделении лесопатологических
выделов, для указания пространственного расположения
поврежденных и погибших насаждений)

Номера точек	Координаты		Длина, м
0-1	60.63756222	28.93425472	298
1-2	60.63712796	28.93964725	42
2-3	60.63741367	28.94015608	52
3-4	60.63710784	28.94087009	24
4-5	60.63693912	28.94113928	21
5-6	60.6367816	28.94092126	34
6-7	60.63648107	28.9410392	29
7-8	60.63622252	28.94092754	59
8-9	60.63659274	28.94014787	39
9-1	60.63686236	28.93968007	30

Исполнитель работ по проведению лесопатологического обследования:

Фамилия, имя и отчество (при наличии)

Утесинова М.А. Подпись

Дата составления документа 02.10.2024