

«УТВЕРЖДАЮ»

Управляющий

ООО «Компания Виннэр» и.п.

Котова Г.П.

(подпись)



«21» октября 2024 г.

ПРОЕКТ
УХОДА ЗА ЛЕСАМИ

Наименование вида (видов) мероприятий по уходу за лесами – рубка прореживания

Арендатор лесного участка - ООО «Компания Виннэр»

Договор аренды лесного участка № 2-2008-12-276-3 от 30.12.2008 года

Лесничество Северо- Западное

Участковое лесничество Лужайское

№ квартала 107 № выдела 13

Вид целевого назначения лесов - защитные леса

Категория защитных лесов – ценные леса, запретные полосы лесов, расположенные вдоль водных объектов.

Площадь участка 13,2 га

1. Этапы и сроки проведения работ, учета и оценки их результатов:

Планируемое время проведения ухода за лесами – 4 квартал 2024 год (на период действия лесной декларации).

Учёт и оценка результатов проведения ухода осуществляется при осмотре лесосек после окончания лесосечных работ.

2. Характеристика лесорастительных условий лесного участка (в том числе рельефа, гидрологических условий, почвы) :

Тип леса выдел 4 - черничник (ЧС), тип условий местопроизрастания (А2), рельеф равнинный, почвы суглинистые средне-подзолистые.

3. Исходная характеристика насаждения до проведения мероприятий по уходу за лесами и проектируемая характеристика насаждения после проведения мероприятий по уходу за лесами

Выдел №	Площадь, га	Состав древостоя	Возраст, лет	Высота, м	Диаметр, см	Запас, куб.м/га	Полнота	Подрост (состав, возраст, высота, кол-во шт./га)
Исходная характеристика								
13	13,2	7С2Б1Ос	25	8	8	77	0,7	-
Проектируемая характеристика								
13	13,2	8С2Б+Ос	25	8	8	54	0,5	-

4. Основные характеристики мероприятия по уходу за лесами (интенсивность рубки (в т.ч. в % от исходного запаса), минимальная сомкнутость крон, сумма площадей сечений, объем вырубаемой древесины):

Интенсивность рубки ухода % от исходного запаса – умеренная 30%.

Минимальная проектная полнота после рубки ухода – 0,5.

Метод рубок ухода –относительно равномерная рубка деревьев по всей площади.

Объём вырубаемой (ликвидной) древесины - 274 м³.

Характеристика вырубаемой части насаждения:

В первую очередь вырубается нежелательные деревья:

К нежелательным относятся: деревья, мешающие росту и формированию крон лучших и вспомогательных деревьев, деревья неудовлетворительного состояния (больные, сухостойные, буреломные, снеголомные, отмирающие, сильно повреждённые вредными организмами и животными), деревья с неудовлетворительным качеством ствола и кроны (искривленные, с сучками пасынками, с сильно разросшийся, низко опущенной кроной и большим сбегом ствола, если их вырубка не ведёт к снижению полноты насаждения ниже нормативной, снижению устойчивости насаждения).

6. Объем вырубаемой массы по породам, в т.ч. при прокладке технологических коридоров:

Всего 274 кбм, в т.ч.

Древесная порода	Объем вырубаемой массы, кбм	
	Всего, кбм	При прокладке технологических коридоров, кбм
Сосна	205	185
Ель	11	10

Береза	42	38
Осина	16	14
Итого	274	247

7. Распределение вырубаемой ликвидной части древостоя на деловую и дровяную по породам:

Всего 274 кбм ликвидной древесины, в т.ч.

Древесная порода	Вырубаемый объем (ликвидный), кбм		
	Деловая древесина, кбм	Дровяная древесина, кбм	Всего, кбм
Сосна	185	20	205
Ель	10	1	11
Береза	36	6	42
Осина	14	2	16
Итого	245	29	274

8. Описание технологий выполнения работ с указанием выполняемых технологических операций, последовательности их выполнения по элементам лесосеки (технологические полосы, волоки, технологические (погрузочные) пункты):

- валка, обрубка сучьев и раскряжевка деревьев производится харвейстером;
- вывозка, сортировка и штабелёвка на верхний склад производится форвардером;
- погрузка и вывозка сортиментов производится автомашинами с гидроманипулятором;
- очистка мест рубок от порубочных остатков проводится одновременно с рубкой лесных насаждений и трелёвкой древесины (укладка п/о на волоке с целью их укрепления и предохранения почвы от сильного уплотнения и повреждения при трелёвке). После проведения работ по очистке допускается доочистка;

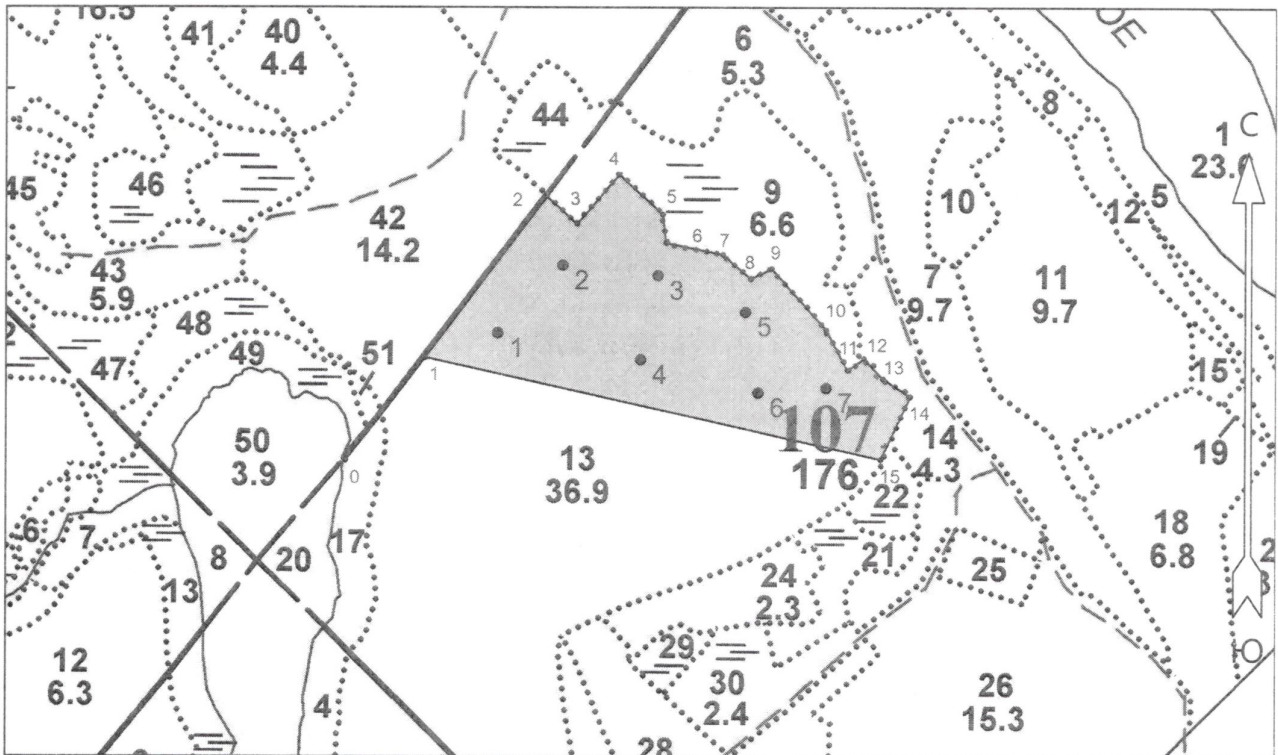
Составил (арендатор): инженер по лесопользованию Иконников А.Л.  21.10.2024 г.

Неотъемлемой частью настоящего Проекта является чертеж лесного участка (Приложение 1 к Проекту)

Чертеж лесного участка

Ленинградская область Выборгский район
(наименование субъекта Российской Федерации, наименование муниципального района)

Лесничество	Северо-Западное
Участковое лесничество	Лужайское
Номер(а) лесного квартала	107
Номер(а) лесотаксационного выдела	13
Площадь	13.21
Масштаб	1 : 10000



Условные обозначения			
Эксплуатационный участок		Неэксплуатационный участок	
Реласкопические площадки			

Экспликация объекта		Номера точек	Румбы линий	Длина, м
Порядковый номер характерной (поворотной) точки	Географические координаты			
	Широта	Долгота	Привязка	
		0 - 1	СВ 26°	182
Лесосека				
1	60° 45' 17.34341"	28° 20' 04.74366"	1 - 2	СВ 25° 285
2	60° 45' 24.69581"	28° 20' 16.09277"	2 - 3	ЮВ 60° 58
3	60° 45' 23.44106"	28° 20' 18.93005"	3 - 4	СВ 29° 92
4	60° 45' 25.68641"	28° 20' 22.89323"	4 - 5	ЮВ 60° 83
5	60° 45' 23.88132"	28° 20' 26.94648"	5 - 6	ЮВ 19° 40
6	60° 45' 22.58255"	28° 20' 27.26174"	6 - 7	СВ 89° 82
7	60° 45' 22.05423"	28° 20' 32.57601"	7 - 8	ЮВ 62° 52
8	60° 45' 20.95033"	28° 20' 35.21342"	8 - 9	СВ 52° 33
9	60° 45' 21.41585"	28° 20' 37.16969"	9 - 10	ЮВ 54° 116

Составил (арендатор): инженер по лесопользованию
(должность)

Иконников А.Л.
(Ф.И.О.)

(подпись)

21 октября 2024 г.
(дата)

10	60° 45' 18.62017"	28° 20' 42.25878"	10 - 11	ЮВ 40°	64
11	60° 45' 16.79308"	28° 20' 44.24037"	11 - 12	СВ 43°	29
12	60° 45' 17.32139"	28° 20' 45.81664"	12 - 13	ЮВ 56°	40
13	60° 45' 16.39684"	28° 20' 47.61808"	13 - 14	ЮВ 69°	46
14	60° 45' 15.58235"	28° 20' 50.14011"	14 - 15	ЮЗ 13°	97
15	60° 45' 12.74773"	28° 20' 47.39133"	15 - 1	СЗ 90°	660

Составил (арендатор):

инженер по
лесоиспользованию
(должность)

Иконников А.Л.
(Ф.И.О.)



(подпись)

21 октября 2024
г.
(дата)