



«УТВЕРЖДАЮ»
Управляющий
ООО «Компания Виннэр» и.п.
Котова Г.П.
(м.п.) (подпись)

«28» октября 2024 г.

ПРОЕКТ
УХОДА ЗА ЛЕСАМИ

Наименование вида (видов) мероприятий по уходу за лесами – Проходная рубка

Арендатор лесного участка - ООО «Компания Виннэр»

Договор аренды лесного участка № 2-2008-12-275-3 от 30.12.2008 года

Лесничество Северо- Западное

Участковое лесничество Липовское

№ квартала 88 № выдела 14

Вид целевого назначения лесов - защитные леса

Категория защитных лесов – ценные леса, запретные полосы лесов, расположенные вдоль водных объектов.

Площадь участка 5,1 га

1. Этапы и сроки проведения работ, учета и оценки их результатов:

Планируемое время проведения ухода за лесами – 4 квартал 2024 год (на период действия лесной декларации).

Учёт и оценка результатов проведения ухода осуществляется при осмотре лесосек после окончания лесосечных работ.

2. Характеристика лесорастительных условий лесного участка (в том числе рельефа, гидрологических условий, почвы) :

Тип леса выдел 14 - кисличник (КС), тип условий местопроизрастания (В2), рельеф равнинный, почвы суглинистые, средне-подзолистые.

3. Исходная характеристика насаждения до проведения мероприятий по уходу за лесами и проектируемая характеристика насаждения после проведения мероприятий по уходу за лесами

Выдел №	Площадь, га	Состав древостоя	Возраст, лет	Высота, м	Диаметр, см	Запас, куб.м/га	Полнота	Подрост (состав, возраст, высота, кол-во шт./га)
Исходная характеристика								
14	5,1	5Е4Б1Олс	55	16	18	185	0,7	-
Проектируемая характеристика								
14	5,1	5Е4Б1Олс	55	16	18	158	0,6	-

4. Основные характеристики мероприятия по уходу за лесами (интенсивность рубки (в т.ч. в % от исходного запаса), минимальная сомкнутость крон, сумма площадей сечений, объем вырубаемой древесины):

Интенсивность рубки ухода % от исходного запаса – слабая 15%.

Минимальная проектная полнота после рубки ухода – 0,6.

Метод рубок ухода – относительно равномерная рубка деревьев по всей площади.

Объем вырубаемой (ликвидной) древесины - 128 м³.

Характеристика вырубаемой части насаждения:

В первую очередь вырубается нежелательные деревья:

К нежелательным относятся: деревья, мешающие росту и формированию крон лучших и вспомогательных деревьев, деревья неудовлетворительного состояния (больные, сухостойные, буреломные, снеголомные, отмирающие, сильно повреждённые вредными организмами и животными), деревья с неудовлетворительным качеством ствола и кроны (искривленные, с сучками-пасынками, с сильно разросшейся, низко опущенной кроной и большим сбегом ствола, если их вырубка не ведёт к снижению полноты насаждения ниже нормативной, снижению устойчивости насаждения).

6. Объем вырубаемой массы по породам, в т.ч. при прокладке технологических коридоров:

Всего 128 кбм, в т.ч.

Древесная порода	Объем вырубаемой массы, кбм	
	Всего, кбм	При прокладке технологических коридоров, кбм
Ель	70	63
Береза	51	46

Ольха сер.	7	6
Итого	128	115

7. Распределение вырубаемой ликвидной части древостоя на деловую и дровяную по породам:

Всего 128 кбм ликвидной древесины, в т.ч.

Древесная порода	Вырубаемый объем (ликвидный), кбм		
	Деловая древесина, кбм	Дровяная древесина, кбм	Всего, кбм
Ель	63	7	70
Береза	41	10	51
Ольха сер.	0	7	7
Итого	104	24	128

8. Описание технологий выполнения работ с указанием выполняемых технологических операций, последовательности их выполнения по элементам лесосеки (технологические полосы, волоки, технологические (погрузочные) пункты):

- валка, обрубка сучьев и раскряжевка деревьев производится харвейстером;
- вывозка, сортировка и штабелёвка на верхний склад производится форвардером;
- погрузка и вывозка сортиментов производится автомашинами с гидроманипулятором;
- очистка мест рубок от порубочных остатков проводится одновременно с рубкой лесных насаждений и трелёвкой древесины (укладка п/о на волоке с целью их укрепления и предохранения почвы от сильного уплотнения и повреждения при трелёвке). После проведения работ по очистке допускается доочистка;

Составил (арендатор): инженер по лесопользованию Иконников А.Л.

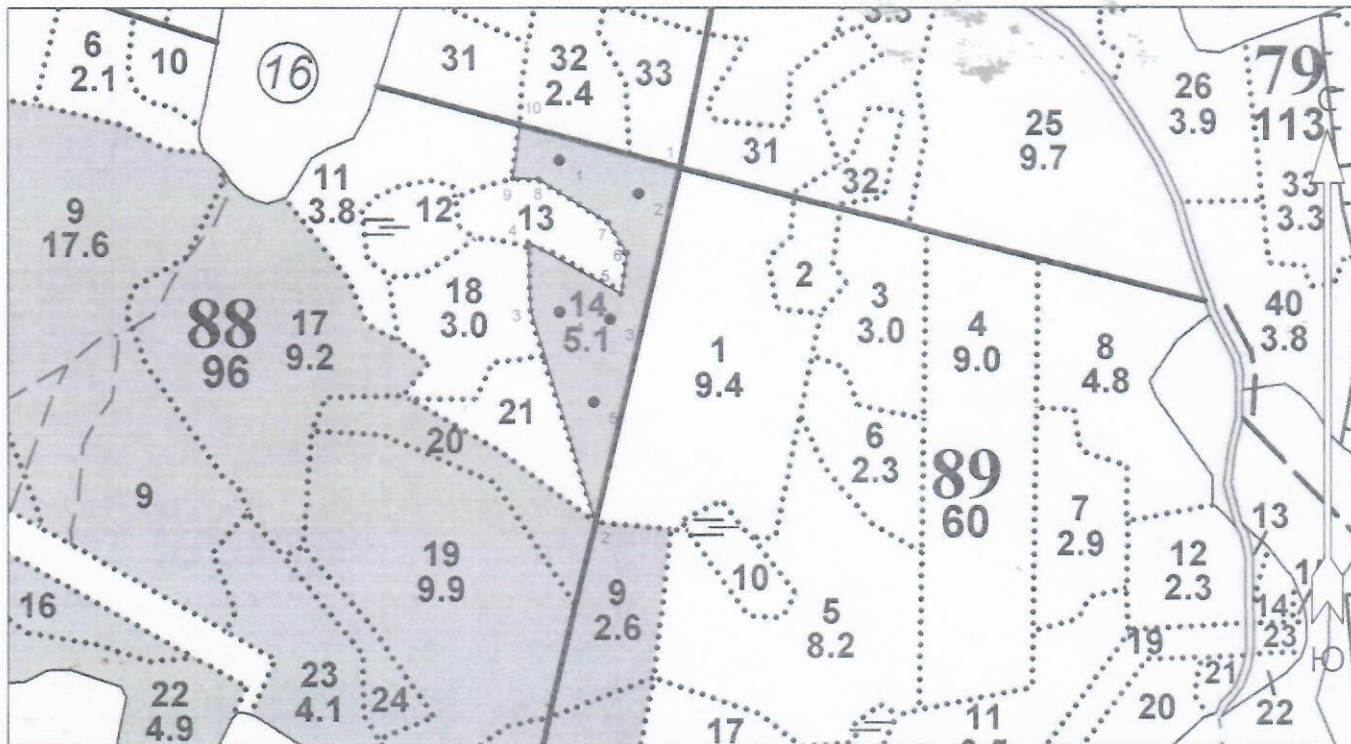
 28.10.2024 г.

Неотъемлемой частью настоящего Проекта является чертеж лесного участка (Приложение 1 к Проекту)

Чертеж лесного участка

Ленинградская область Выборгский район
(наименование субъекта Российской Федерации, наименование муниципального района)

Лесничество Северо-Западное
Участковое лесничество Липовское
Номер(а) лесного квартала 88
Номер(а) лесотаксационного выдела 14
Площадь 5.10
Масштаб 1 : 10000



Условные обозначения

Эксплуатационная площадь		Неэксплуатационная площадь	
Реласкопические площадки			

Порядковый номер характерной (поворотной) точки	Экспликация объекта		Номера точек	Румбы линий	Длина, м
	Географические координаты				
	Широта	Долгота			
Лесосека					
1	60° 53' 35.57000"	28° 55' 57.64000"	1 - 2	ЮЗ 13°	483
2	60° 53' 20.38008"	28° 55' 50.15756"	2 - 3	СЗ 17°	294
3	60° 53' 29.47186"	28° 55' 44.44330"	3 - 4	СЗ 2°	90
4	60° 53' 32.38748"	28° 55' 44.20634"	4 - 5	ЮВ 61°	142
5	60° 53' 30.16997"	28° 55' 52.43311"	5 - 6	СВ 8°	55
6	60° 53' 31.93133"	28° 55' 52.94200"	6 - 7	СЗ 33°	48
7	60° 53' 33.23319"	28° 55' 51.20398"	7 - 8	СЗ 58°	108
8	60° 53' 35.08401"	28° 55' 45.11497"	8 - 9	СЗ 88°	34
9	60° 53' 35.12238"	28° 55' 42.85596"	9 - 10	СВ 8°	72
10	60° 53' 37.42816"	28° 55' 43.52214"	10 - 1	ЮВ 75°	220

Составил (арендатор): Иванов И.И. 28 октября 2024 г.
(должность) (Ф.И.О.) (подпись) (дата)