

УТВЕРЖДАЮ:

Заместитель председателя Комитета
по природным ресурсам Ленинградской области
О.И. Батищев

фамилия, имя и отчество (полностью)

27.11.2024

дата

Акт
лесопатологического обследования № 2
лесных насаждений Учебно-опытного (лесничество)
Ленинградской области (субъект Российской Федерации)

Способ лесопатологического обследования: 1. Визуальный ☐
2. Инструментальный ☒

Место проведения

Участковое лесничество	Урочище (дача)	Квартал	Выдел	Площадь выдела, га	Лесопато- логический выдел	Площадь лесопатоло- гического выдела, га
Перинское		48	50	1,5	50.1	0,2

Лесопатологическое обследование проведено на общей площади 0,2 га.

Кадастровый номер участка: 47:26:0000000:39343
(для участков, предоставленных в постоянное (бессрочное) пользование, аренду)

Документ о праве пользования:

Распоряжение Правительства Ленинградской области от 19.03.2018 N 126-р "О предоставлении лесного участка
из категории земель лесного фонда в постоянное (бессрочное) пользование ФГБОУ высшего образования
СПбГЛТУ имени с.м.Кирова для осуществления научно-исследовательской и образовательной деятельности .

(тип документа о праве пользования, дата, номер, вид разрешенного использования лесов)

2. Инструментальное (детальное) обследование лесных насаждений

(раздел включается в акт в случае проведения лесопатологического обследования инструментальным способом)

2.1. Лесничество _____ Учебно-опытное _____
Участковое лесничество _____ Перинское _____
Урочище (дача) _____ Квартал _____ 48 _____ Выдел _____ 50 _____ Лесопатологический
выдел _____ 50.1 _____

Наличие ограничений или особенностей участка, влияющих на назначение СОМ:

ООПТ Государственный природный комплексный заказник регионального значения "Лисинский"

_____ (отметка о наличии ООПТ, ОЗУ, водоохранной зоны,

радиоактивного загрязнения лесов, угрозы возникновения очагов вредных организмов или пожарной опасности в лесах).

2.2. Фактическая таксационная характеристика лесного насаждения соответствует (не соответствует) таксационному описанию (нужное подчеркнуть). Причины несоответствия:

выделение лесопатологического выдела, неоднородность таксационных характеристик

Ведомость насаждений с выявленными несоответствиями таксационным описаниям приведена в приложении 1 к Акту.

2.3. Состояние насаждений:

с нарушенной устойчивостью (средневзвешенная категория состояния $\geq 1,51$ — $\leq 4,50$) ☒

с утраченной устойчивостью (средневзвешенная категория состояния $\geq 4,51$) ☐

устойчивое (средневзвешенная категория состояния $< 1,50$) ☐

2.4. Причины ослабления, повреждения, средневзвешенная категория состояния насаждения:

Короед -типограф (343), гравер обыкновенный (317), бурелом прошлых лет(822), ветровал прошлых лет (821) СКС- 3,74

Вид пожара	Порода	Состояние корневых лап		Состояние корневой шейки		Высушивание луба		Обугленность древесины более 1/3 высоты ствола	
		процент поврежденных огнем корней	процент деревьев с данным повреждением	Обугленность древесины корневой шейки по окружности (1/4; 2/4; 3/4; более 3/4)	процент деревьев с данным повреждением	по окружности (1/4; 2/4; 3/4; более 3/4)	процент деревьев с данным повреждением	по окружности ствола (менее 1/2; более 1/2)	процент деревьев с данным повреждением
1	2	3	4	5	6	7	8	9	10
на обследованных участках не выявлено									

2.4.1. Заселено (отработано) стволовыми вредителями:

Вид вредителя	Порода	Встречаемость заселенных деревьев, % от запаса породы	Встречаемость отработанных деревьев, % от запаса породы	Степень заселения лесного насаждения (слабая, средняя, сильная)
1	2	3	4	5
Короед Типограф (343)	Ель	0	67,3	-
Гравер обыкновенный (317)	Ель	0	14,2	-

2.4.3. Поражено болезнями:

Болезнь/ возбудитель	Порода	Встречаемость, % от запаса насаждения	Степень поражения лесного насаждения (слабая, средняя, сильная)
1	2	3	4
на обследованных участках не выявлено			

2.5. Выборке подлежит 67,5 % деревьев (указывается общий % запаса деревьев, подлежащий рубке, от общего запаса насаждения),
 в том числе:
 без признаков ослабления 0 % (причины назначения) _____;
 _____;
 ослабленных 0 % (причины назначения) _____;
 сильно ослабленных 0 % (причины назначения) _____;
 _____;
 усыхающих 0 % (причины назначения) _____;
 свежего сухостоя 0,3 %, _____;
 свежего ветровала 0 %; _____;
 свежего бурелома 0 %; _____;

старого сухостоя 50,4 %;

старого ветровала 2,1 %;

старого бурелома 14,7 %;

2.6. Полнота лесного насаждения после уборки деревьев, подлежащих рубке, составит 0,2

Критическая полнота для данной категории лесных насаждений и преобладающей породы составляет 0,3

ЗАКЛЮЧЕНИЕ к инструментальному обследованию участка.

С целью предотвращения негативных процессов, снижения ущерба от их воздействия, назначено:

Участковое лесничество	Урочище (дача)	Квартал	Выдел	Площадь выдела, га	Лесопатологический выдел	Площадь лесопатологического выдела, га	Вид мероприятия	Площадь мероприятия, га	Породы	Доля выбираемой древесины по запасу, %	Рекомендуемый срок проведения мероприятия
1	2	3	4	5	6	7	8	9	10	11	12
Перинское		48	50	1,5	50.1	0,2	СРС	0,2	Е Б	66,2 1,3	2024-2026 год

Ведомость временной пробной площади и абрис участка прилагаются (приложение 2 и 3 к Акту).

РЕКОМЕНДАЦИИ по проведению мероприятий, не относящихся к мероприятиям по предупреждению распространения вредных организмов. Создание лесных культур

Дата проведения ЛПО 21.10.2024

Дата составления документа 23.10.2024

Фамилия, имя

и отчество (при наличии) Мартирова Мария Борисовна

Организация СПбГЛТУ им. Кирова

Должность специалист по УМР Подпись  Телефон 8-981-181-78-42

Ведомость участков леса с выявленными несоответствиями таксационным описаниям

Субъект Российской Федерации _____ Ленинградская область _____ Лесничество _____ Учебно-опытное _____
Участковое лесничество _____ Перинское _____ Урочище (лесная дача) _____

Год проведения лесоустройства	Номер квартала	Номер выдела	Площадь выдела, га	Целевое назначение лесов	Категория защитных лесов	ОЗУ	Источник данных	Номер лесопатоло- гического выдела	Площадь лесопатоло- гического выдела, га	Таксационная характеристика									Заложено пробных площадей	
										состав	порода	возраст, лет	средняя высота, м	средний диаметр, см	тип леса	полнота	бонитет	запас, куб. м/га	количество, шт.	Общая площадь, га
1	2	3	4	5	6	7	8	9	10	11	12	13	14	15	16	17	18	19	20	21
2022	48	50	1,5	защитные	Ценные леса - леса, имеющие научное или историко- культурное значение		ТО	x	x	7E1C1B10c	E	85	26	24	КС	0,6	1	302	x	x
										8E2C+B+0c	E	85	26	24	КС	0,7	1	374	1	0,2

Условные обозначения:
ТО — таксационные описания
Ф — фактическая характеристика лесного насаждения

Исполнитель работ по проведению лесопатологического обследования:

Фамилия, имя

и отчество (при наличии)

Мартирова Мария Борисовна

Подпись



ВРЕМЕННАЯ ПРОБНАЯ ПЛОЩАДЬ № 1

1.1. Субъект Российской Федерации Ленинградская область
Лесничество Учебно-опытное
Участковое лесничество Перинское
Урочище (дача) _____
Квартал 48 Выдел 50 Площадь выдела 1,5 га.
Лесопатологический выдел 50.1 Площадь лесопатологического выдела 0,2 га.

1.2. Метод перече́та:
сплошной, ленты пере́чета, круговые площадки постоянного радиуса, реласкопические площадки (нужное подчеркнуть).

Количество лент/площадок _____ шт. Размеры площадок (длина × ширина/радиус) _____ м.
Размер временной пробной площади: _____ га.

1.3. Фактическая таксационная характеристика насаждения:

8Е2С+Б+Ос возраст 85 лет; тип леса Кс полнота 0,7
бонитет 1 запас на га 374 кубм возобновление _____

1.4. Номер очага вредных организмов _____

Тип очага вредных организмов: эпизодический, хронический (нужное подчеркнуть).

Фаза развития очага вредных организмов: начальная, нарастания численности, собственно вспышка, кризис (нужное подчеркнуть).

1.5. Причина ослабления, повреждения насаждения и время:

Короед -типограф (343), гравер обыкновенный (317), бурелом прошлых лет(822), ветровал прошлых лет (821)

Состояние насаждения:

Усыхающие лесные насаждения (насаждение с нарушенной устойчивостью)

Средневзвешенная категория состояния насаждения:

3,74

1.6. Назначенные мероприятия:

Санитарная рубка сплошная

Исполнитель работ по проведению лесопатологического обследования:

Фамилия, имя

и отчество (при наличии) Мартирова Мария Борисовна Подпись _____

Дата составления документа

23.10.2024

ВЕДОМОСТЬ ПЕРЕЧЕТА ДЕРЕВЬЕВ

(для сплошного, ленточного и перечета на круговых площадках постоянного радиуса)

Порода: Е средневзвешенная категория состояния 4,30

Ступени толщины, см	Количество деревьев по категориям состояния, шт.																Всего	
	1		2		3		4		5		5 (а, б, в)			5 (г, д, е)				
	Н	З	Н	З	Н	З	Н	З	Н	З	Н	З	О	Н	З	О	шт./ куб. м	в том числе подле- жит рубке, %
1	2	3	4	5	6	7	8	9	10	11	12	13	14	15	16	17	18	19
8																		
12																		
16	5		2		4								1			6	18/4,14	2,6
20	7		1													9	17/6,63	5,8
24	5															22	27/16,20	21,7
28	3															13	16/13,76	18,4
32																9	9/10,53	17,4
36																5	5/7,6	12,5
40																1	1/1,9	3,1
44																		
48																		
52																		
56																		
60																		
Итого, шт.	20		3		4								1			65	93	
Итого, куб. м	9,46		0,85		0,92								0,23			49,30	60,76	
Итого, % от запаса по породе	15,6		1,4		1,5								0,4			81,1	100,0	81,5

Причины назначения в рубку деревьев категорий состояния:

1
2
3
4

ВЕДОМОСТЬ ПЕРЕЧЕТА ДЕРЕВЬЕВ

(для сплошного, ленточного и перечета на круговых площадках постоянного радиуса)

Порода: _____ Ос _____ средневзвешенная категория состояния _____ 1,00

Ступени толщины, см	Количество деревьев по категориям состояния, шт.																Всего	
	1		2		3		4		5		5 (а, б, в)			5 (г, д, е)			шт./ куб. м	в том числе подле- жит рубке, %
	Н	З	Н	З	Н	З	Н	З	Н	З	Н	З	О	Н	З	О		
1	2	3	4	5	6	7	8	9	10	11	12	13	14	15	16	17	18	19
8																		
12																		
16																		
20	1																1/0,34	0
24	2																2/1,02	0
28																		0
32	1																1/0,98	0
36																		
40																		
44																		
48																		
52																		
56																		
60																		
Итого, шт.	4																4	
Итого, куб. м	2,34																2,34	
Итого, % от запаса по породе	100																100	0

Причины назначения в рубку деревьев категорий состояния:

1

2

3

4

ВЕДОМОСТЬ ПЕРЕЧЕТА ДЕРЕВЬЕВ

(для сплошного, ленточного и перечета на круговых площадках постоянного радиуса)

Порода: С средневзвешенная категория состояния 1,43

Ступени толщины, см	Количество деревьев по категориям состояния, шт.																Всего	
	1		2		3		4		5		5 (а, б, в)			5 (г, д, е)			шт./ куб. м	в том числе подле- жит рубке, %
	Н	З	Н	З	Н	З	Н	З	Н	З	Н	З	О	Н	З	О		
1	2	3	4	5	6	7	8	9	10	11	12	13	14	15	16	17	18	19
8																		
12																		
16																		
20																		
24	2																2/1,04	0
28	3		1														4/2,92	0
32	3													1			4/3,92	9,2
36	1																1/1,26	0
40	1																1/1,57	0
44																		
48																		
52																		
56																		
60																		
Итого, шт.	10		1											1				
Итого, куб. м	9,00		0,73											0,98			10,71	
Итого, % от запаса по породе	84,0		6,8											9,2			100,0	9,2

Причины назначения в рубку деревьев категорий состояния:

1

2

3

4

ВЕДОМОСТЬ ПЕРЕЧЕТА ДЕРЕВЬЕВ

(для сплошного, ленточного и перече́та на круговых площадках постоянного радиуса)

Порода: Б средневзвешенная категория состояния 1,00

Ступени толщины, см	Количество деревьев по категориям состояния, шт.															Всего		
	1		2		3		4		5		5 (а, б, в)			5 (г, д, е)				
	Н	З	Н	З	Н	З	Н	З	Н	З	Н	З	О	Н	З	О	шт./ куб. м	в том числе подле- жит рубке, %
1	2	3	4	5	6	7	8	9	10	11	12	13	14	15	16	17	18	19
8																		
12																		
16	1																1/0,22	0
20																		
24																		
28	1																1/0,80	0
32																		
36																		
40																		
44																		
48																		
52																		
56																		
60																		
Итого, шт.	2																2	
Итого, куб. м	1,02																1,02	
Итого, % от запаса по породе	100																100	0

Причины назначения в рубку деревьев категорий состояния:

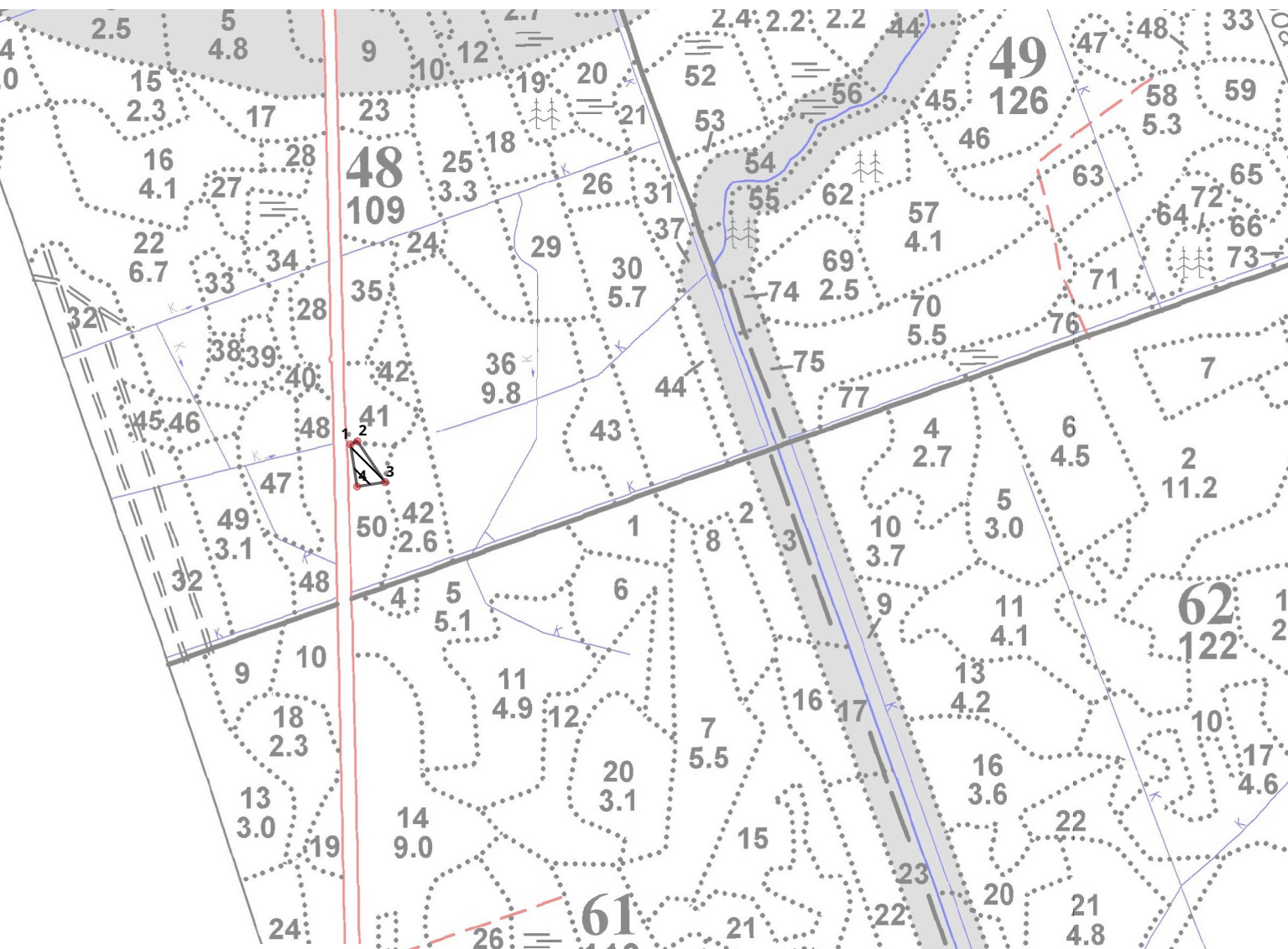
1
2
3
4

По насаждению: 8Е2С+Б+Ос средневзвешенная категория состояния 3,74

Ступени толщины, см	Количество деревьев по категориям состояния, шт.																Всего	
	1		2		3		4		5		5 (а, б, в)			5 (г, д, е)				
	Н	З	Н	З	Н	З	Н	З	Н	З	Н	З	О	Н	З	О	шт./ куб. м	в том числе подле- жит рубке, %
	1	2	3	4	5	6	7	8	9	10	11	12	13	14	15	16		
1	2	3	4	5	6	7	8	9	10	11	12	13	14	15	16	17	18	19
8																		
12																		
16	6		2		4								1					
20	8		1													6	19/4,36	2,2
24	9															9	18/6,97	4,7
28	7		1													22	31/18,26	17,6
32	4															13	21/17,48	14,9
36	1													1		9	14/15,43	15,4
40	1															5	6/8,86	10,2
44																1	2/3,47	2,5
48																		
52																		
56																		
60																		
Итого, шт.	36		4		4								1	1		65	111	
Итого, куб. м	21,82		1,58		0,92								0,23	0,98		49,30	74,83	
Итого, % от запаса по насаж- дению	29,2		2,1		1,2								0,3	1,3		65,9	100	67,5

Условные обозначения: Н — не заселено (не поражено, не повреждено), З — заселено стволовыми вредителями (поражено болезнями, повреждено огнем), О — отработано вредителями.

л.п. выд 50.1 площадь л.п. выд. 0,2га



- [illegible]

Пространственное размещение лесопатологических выделов
(включается в Акт при выделении лесопатологических выделов, для указания пространственного
расположения поврежденных и погибших насаждений)

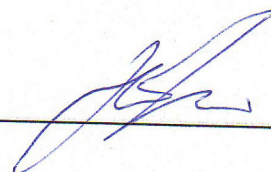
Номера точек	Координаты		Длина, м
1-2	30.705223	59.428864	12,3
2-3	30.710999	59.429998	79,0
3-4	30.711078	59.429417	45,4
4-1	30.709114	59.428871	68,4

Исполнитель работ по проведению лесопатологического обследования:

Фамилия, имя

и отчество (при наличии) Мартирова Мария Борисовна

Подпись



Дата составления документа

23.10.2024