

Приложение 2
к приказу Минприроды России
от 09.11.2020 № 910

УТВЕРЖДАЮ:

Заместитель председателя Комитета
по природным ресурсам Ленинградской области

должность

О.И. Батишев

фамилия, имя и отчество (при наличии)

04.12.2024

дата

Акт
лесопатологического обследования № 009-ЛБ-53-04/47

лесных насаждений Северо-Западного (лесничество)
Ленинградской области (субъект Российской Федерации)

Способ лесопатологического обследования:

1. Визуальный

☐

2. Инструментальный

☒

Место проведения

Участковое лесничество	Урочище (дача)	Квартал	Выдел	Площадь выдела, га	Лесопатологи- ческий выдел	Площадь лесопатологи- ческого выдела, га
Лужайское	-	110	18	7,60		

Лесопатологическое обследование проведено на общей площади 7,60 га.

Кадастровый номер участка:

б/н

(для участков, предоставленных в постоянное (бессрочное) пользование, аренду)

Документ о праве пользования:

договор аренды от 30.12.2008 №2-2008-12-276-3, заготовка древесины

(тип документа о праве пользования, дата, номер, вид разрешенного использования лесов)

2. Инструментальное (детальное) обследование
(раздел включается в акт в случае проведения лесопатологического обследования инструментарным способом)

Наличие ограничений или особенностей участка, влияющих на назначение СОМ:
ограничения отсутствуют

2.2. Фактическая таксационная характеристика лесного насаждения _____ соответствует (не соответствует) таксационному описанию (нужное подчеркнуть).
Причины несоответствия: _____ неоднородность таксационных характеристик _____

2.3. Состояние насаждений:

X

2.4. Причины ослабления, повреждения, средневзвешенная категория состояния насаждений: Стволовые вредители (300), Бурелом прошлых лет (822), Ветровал прошлых лет (821).

Вид вредителя	Порода	Встречаемость заселенных деревьев, % от запаса породы	Встречаемость отработанных деревьев, % от запаса породы	Степень заселения лесного насаждения (слабая, средняя, сильная)
1	2	3	4	5
Стволовые вредители (300)	Е	4,8	95,2	-

2.4.2. Повреждено огнем:									
Вид пожара	Порода	Состояние корневых лап		Состояние корневой шейки		Высушивание луба		Обугленность древесины более 1/3 высоты ствола	
		процент поврежденных огнем корней	процент деревьев с данным повреждением	Обугленность древесины корневой шейки по окружности (1/4; 2/4; 3/4; более 3/4)	процент деревьев с данным повреждением	по окружности (1/4; 2/4; 3/4; более 3/4)	процент деревьев с данным повреждением	по окружности ствола (менее 1/2; более 1/2)	процент деревьев с данным повреждением
1	2	3	4	5	6	7	8	9	10
на обследованных участках не обнаружено									

2.4.3. Поражено болезнями:

Болезнь / возбудитель	Порода	Встречаемость, % от запаса насаждения	Степень поражения лесного насаждения (слабая, средняя, сильная)
1	2	3	4
на обследованных участках не обнаружено			

2.5. Выборке подлежит 82,3 % деревьев (указывается общий % запаса деревьев, подлежащий рубке, от общего запаса насаждения),
в том числе:

без признаков ослабления - %
(причины назначения) - ;

ослабленных - %
(причины назначения) - ;

сильно ослабленных 0,0 %
(причины назначения) - ;

усыхающих 0,0 %
(причины назначения) - ;

свежего сухостоя 0,0 %
свежего ветровала 0,0 %
свежего бурелома 0,0 %
старого сухостоя 58,8 %
старого ветровала 1,4 %
старого бурелома 22,1 %

2.6. Полнота лесного насаждения после уборки деревьев, подлежащих рубке, составит 0,1

Критическая полнота для данной категории лесных насаждений и преобладающей породы составляет 0,3

ЗАКЛЮЧЕНИЕ к инструментальному обследованию участка

С целью предотвращения негативных процессов, снижения ущерба от их воздействия, назначено:

С целью предотвращения негативных процессов, снижения ущерба от их воздействия, назначено:											
Участковое лесничество	Урочище (дача)	Квартал	Выдел	Площадь выдела, га	Лесопатологический выдел	Площадь лесопатологического выдела, га	Вид мероприятия	Площадь мероприятия, га	Породы	Доля выбираемой древесины по запасу, %	Рекомендуемый срок проведения мероприятия
1	2	3	4	5	6	7	8	9	10	11	12
Лужайское	-	110	18*	7,6			СРС	7,6	Е	82,3	2024-2026 год
									С	0,0	
									Б	0,0	
										82,3	

* - Согласно п. 2 статьи 111.1 Лесного кодекса Российской Федерации от 04.12.2006 N 200-ФЗ Сплошная санитарная рубка в насаждении разрешается "если выборочные рубки не обеспечивают замену лесных насаждений, утрачивающих свои средообразующие, водоохранные, санитарно-гигиенические, оздоровительные и иные полезные функции". Согласно п. 54 Приказа МПР РФ от 09.11.2020 № 912 "Сплошная санитарная рубка проводится в лесных насаждениях, в которых после уборки деревьев, подлежащих рубке, полнота становится ниже предельных величин, при которых обеспечивается способность древостоев выполнять целевые функции."

Ведомость временной пробной площади и абрис лесного участка прилагаются (приложение 2 и 3 к Акту).

РЕКОМЕНДАЦИИ по проведению мероприятий, не относящихся к мероприятиям по предупреждению распространения вредных организмов.
создание лесных культур

Дата проведения ЛПО 22.10.2024

Дата составления документа 18.10.2024

Исполнитель работ по проведению лесопатологического обследования:

Фамилия, имя и отчество (при наличии) Утесинова М.А.

Организация Филиал ФБУ "Рослесозащита" - "Центр защиты леса Ленинградской области"

Должность главный специалист отдела ЗЛ и ГЛПМ Подпись

Телефон 8 (812) 552-73-55

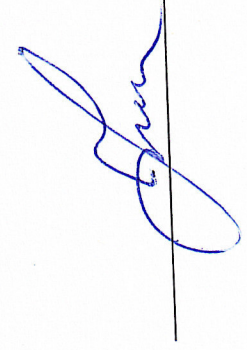
Ведомость участков леса с выявленными несоответствиями таксационным описаниям

Субъект Российской Федерации	Ленинградская область	Лесничество	Северо-Западное
Участковое лесничество	Лужайское	Урочище (лесная дача)	

Участковое лесничество Лужайское										Таксационная характеристика										Заложено пробных площадей	
Год проведения лесосурьейства	Номер квартала	Номер выдела	Площадь выдела, га	Целевое назначение лесов	Категория защитных лесов	ОЗУ	Источники данных	Номер лесопатологического выдела	Площадь лесопатологического выдела, га	состав	порода	возраст, лет	средняя высота, м	средний диаметр, см	тип леса	полнота	бонитет	запас, куб м./га	количество, шт.	Общая площадь, га	
1	2	3	4	5	6	7	8	9	10	11	12	13	14	15	16	17	18	19	20	21	
2022	110	18	7,6	защитные леса	Лесные леса: запретные полосы лесов, расположенные вдоль водных объектов	нет	ТО	х	х	6ЕЗС1Б+Ос	Е	110	24	28	ЧС	0,4	3	180			
							Ф			8Е1С1Б	Е		24	28	ЧС	0,8	3	343	5	-	

Условные обозначения:
ТО - таксационные описания
Ф - фактическая характеристика лесного насаждения

Исполнитель работ по проведению лесопатологического обследования:



Утесина М.А. Подпись

18.11.2024

Дата составления документа

2024 г.

октябрь
(месяц)

Северо-Западное

Лесничество

Урочище (лесная дача)

дская область

Субъект Российской Федерации

Участковое лесничество

Лужайское

Лужайское

Результаты проведения лесопатологического обследования лесных насаждений за

[illegible]

Итого	Итого не подлежат рубле. Р - деревья подлежат рубле.
-------	--

— исследование патологического обследования:

Утесинова М.А.

Подпись

фамилия имя и отчество (при наличии)

Дата составления документа

18.11.2024

ВЕДОМОСТЬ ПЕРЕЧЕТА ДЕРЕВЬЕВ
(для перечета круговыми реласкопическими площадками)

Порода:	Е		средневзвешенная категория состояния										4,9									
№ реласкопической площадки	Суммы площадей сечения по категориям состояния, м ²																	Количество деревьев по категориям состояния, шт.		Модельные деревья		
	1		2		3		4		5		5 (а,б,в)			5 (г,д,е)			куб.м	в том числе подлежат рубке, %	Высота, м	Диаметр, см		
	Н	З	Н	З	Н	З	Н	З	Н	З	Н	З	О	Н	З	О						
1	2	3	4	5	6	7	8	9	10	11	12	13	14	15	16	17	18	19	20	21		
1						5										12	40,39	70,6	24	28		
2																27	64,15	100	24	28		
3																29	68,90	100	24	28		
4						1										25	61,78	96,1	24	28		
5																26	61,78	100	24	28		
6																						
7																						
8																						
9																						
10																						
11																						
12																						
13																						
14																						
15																						
16																						
17																						
18																						
19																						
20																						
Среднее (куб.м/га)						14,26										282,74	297,00	282,74	-	-		
Итого, % от запаса по породе						4,8										95,2	100,0	95,2	-	-		

Причины назначения в рубку деревьев категорий состояния:

- 1 _____ -
- 2 _____ -
- 3 _____ -
- 4 _____ -

Порода:	С	средневзвешенная категория состояния															1	Количество деревьев по категориям состояния, шт.		Модельные деревья	
№ реласкопической площадки	Суммы площадей сечения по категориям состояния, м ²																				
	1		2		3		4		5		5 (а,б,в)			5 (г,д,е)			куб.м	в том числе подлежат рубке, %	Высота, м	Диаметр, см	
	Н	З	Н	З	Н	З	Н	З	Н	З	Н	З	О	Н	З	О					
	2	3	4	5	6	7	8	9	10	11	12	13	14	15	16	17	18	19	20	21	
1	2	3	4	5	6	7	8	9	10	11	12	13	14	15	16	17	8,96		25	32	
1	4																4,48		25	32	
2	2																6,72		25	32	
3	3																6,72		25	32	
4	3																2,24		25	32	
5	1																				
6																					
7																					
8																					
9																					
10																					
11																					
12																					
13																					
14																					
15																					
16																					
17																					
18																					
19																					
20																					
Среднее (куб.м/га)	29,12																29,12	0,00	-	-	
Итого, % от запаса по породе	100																100,0	0,0	-	-	

Причины назначения в рубку деревьев категорий состояния:

- 1 _____ -
- 2 _____ -
- 3 _____ -
- 4 _____ -

Порода:	Б	средневзвешенная категория состояния															1				
№ реликтовой площади	Суммы площадей сечения по категориям состояния, м ²																	Количество деревьев по категориям состояния, шт.		Модельные деревья	
	1		2		3		4		5		5 (а,б,в)			5 (г,д,е)			куб.м	в том числе подлежат рубке, %	Высота, м	Диаметр, см	
	Н	З	Н	З	Н	З	Н	З	Н	З	Н	З	О	Н	З	О					
1	2	3	4	5	6	7	8	9	10	11	12	13	14	15	16	17	18	19	20	21	
1	5																10,80		24	24	
2	1																2,16		24	24	
3																					
4	1																2,16		24	24	
5	1																2,16		24	24	
6																					
7																					
8																					
9																					
10																					
11																					
12																					
13																					
14																					
15																					
16																					
17																					
18																					
19																					
20																					
Среднее (куб.м/га)	17,28																17,28	0,00	-	-	
Итого, % от запаса по породе	100																100,0	0,0	-	-	

Причины назначения в рубку деревьев категорий состояния:

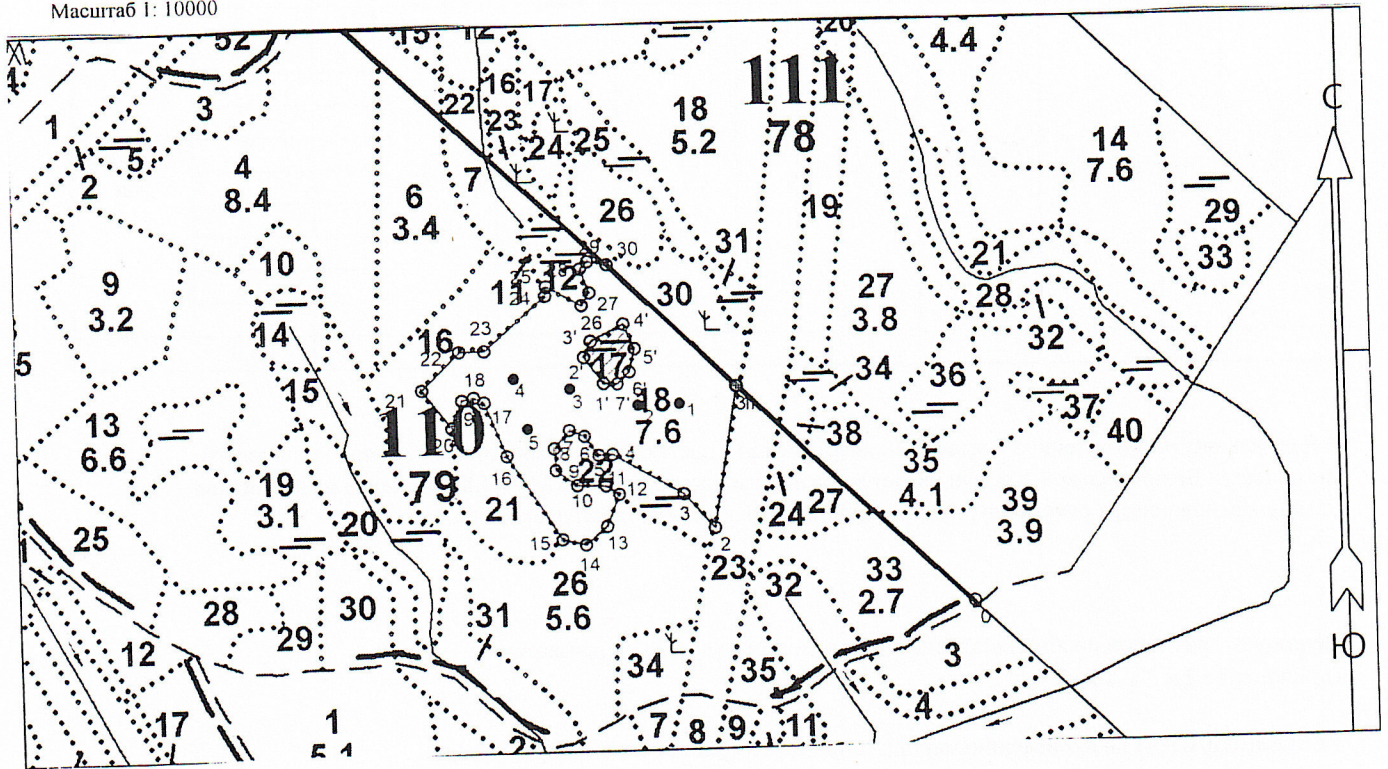
1	-
2	-
3	-
4	-

По насаждению		8Е1С1Б				средневзвешенная категория состояния											4,34		Количество деревьев по категориям состояния, шт.		Модельные деревья	
№ реликтовой площади	Суммы площадей сечения по категориям состояния, м²																					
	1		2		3		4		5		5 (а,б,в)			5 (г,д,е)			куб.м	в том числе подлежат рубке, %	Высота, м	Диаметр, см		
	Н	З	Н	З	Н	З	Н	З	Н	З	Н	З	О	Н	З	О						
1	2	3	4	5	6	7	8	9	10	11	12	13	14	15	16	17	18	19	20	21		
1	9					5										12	60,15	47,4				
2	3															27	70,79	90,6				
3	3															29	75,62	91,1				
4	4					1										25	70,66	84,1				
5	2															26	66,18	93,4				
6																						
7																						
8																						
9																						
10																						
11																						
12																						
13																						
14																						
15																						
16																						
17																						
18																						
19																						
20																						
Среднее (куб.м/га)	46,40					14,26											282,74	343,40	282,74	-	-	
Итого, % от запаса по насаждению	13,5					4,2											82,30	100,0	82,3	-	-	

Условные обозначения: Н- не заселено (не поражено, не повреждено), З- заселено стволовыми вредителями (поражено болезнями, повреждено огнем), О - отработано вредителями.

Абрис участка леса
Северо-Западное лесничество
Лужайское участковое лесничество
кв. 110, выд. 18, площадь 7,6 га.

Масштаб 1: 10000



Условные обозначения:

- Санитарная рубка сплошная

● - круговые площадки пересчета

N квартала	N выдела	N лесопатологического выдела	Размеры ленты (круговой площадки) пересчета					Координаты начала, конца и поворотных точек лент пересчета/центров круговых площадок пересчета	
			N ленты (площадки)	длина, м	ширина, м	радиус, м	площадь, га		
110	18		1					60.769440	28.396010
			2					60.769510	28.395530
			3					60.769602	28.393355
			4					60.769554	28.391928
			5					60.769066	28.392119

Пространственное размещение лесопатологических выделов
(включается в Акт при выделении лесопатологических
выделов, для указания пространственного расположения
поврежденных и погибших насаждений)

Номера точек	Координаты		Длина, м
0-1	60.76690887	28.40286842	426
1-2	60.76955567	28.39721703	192
2-3	60.76785872	28.39661382	62
3-4	60.76827353	28.39585743	109
4-5	60.76876923	28.39413498	19
5-6	60.76875829	28.39379373	32
6-7	60.76899002	28.39345912	21
7-8	60.76906544	28.39310335	32
8-9	60.76885114	28.39271269	29
9-10	60.76858778	28.39273843	35
10-11	60.76839923	28.39325321	38
11-12	60.76838889	28.39394942	21
12-13	60.76828448	28.39427488	46
13-14	60.7679019	28.39395938	38
14-15	60.76768112	28.39343338	32
15-16	60.76775106	28.39286381	134
16-17	60.76877471	28.39156896	77
17-18	60.76942237	28.39105785	15
18-19	60.76948512	28.39080718	16
19-20	60.76945511	28.3905228	39
20-21	60.76912829	28.39026747	64
21-22	60.76959338	28.38957252	70
22-23	60.77004266	28.39048585	33
23-24	60.77004104	28.39109113	108
24-25	60.77068698	28.39258399	13
25-26	60.77080011	28.39260973	54
26-27	60.77056189	28.39347697	20
27-28	60.77071759	28.39367167	34
28-29	60.7710067	28.39345123	14
29-30	60.77109307	28.39363141	26
30-1	60.77105374	28.39410592	238
Неэксплуатационная площадь			
1'-2'	60.76962105	28.39396366	44
2'-3'	60.76994034	28.39349873	23
3'-4'	60.77013192	28.39367308	50
4'-5'	60.77033059	28.39448671	36
5'-6'	60.77003258	28.39474823	32
6'-7'	60.76975586	28.39460294	23
7'-1'	60.76961395	28.39429783	18

Исполнитель работ по проведению лесопатологического обследования:

Фамилия, имя и отчество (при наличии)

Утесинова М.А.

Подпись

Дата составления документа

18.11.2024