

УТВЕРЖДАЮ:
Заместитель председателя Комитета
по природным ресурсам Ленинградской области

О.И. Батишев

должность
фамилия, имя и отчество (при наличии)

05.12.2024

дата

Акт
лесопатологического обследования №

013-КА-53-24/47

лесных насаждений

Северо-Западного
Ленинградской области

(лесничество)

(субъект Российской Федерации)

Способ лесопатологического обследования:

1. Визуальный

☐

2. Инструментальный

☒

Место проведения

Участковое лесничество	Урочище (дача)	Квартал	Выдел	Площадь выдела, га	Лесопатологи- ческий выдел	Площадь лесопатологи- ческого выдела, га
Лужайское	-	110	31	2,0		

Лесопатологическое обследование проведено на общей площади

2,0 га.

Кадастровый номер участка:

б/н

Документ о праве пользования:

(для участков, предоставленных в постоянное (бессрочное) пользование, аренду)

договор аренды от 30.12.2008 №2-2008-12-276-3, заготовка древесины

(тип документа о праве пользования, дата, номер, вид разрешенного использования лесов)

(раздел включается в акт в случае проведения лесопатологического обследования
инструментальным способом)

Наличие ограничений или особенностей участка, влияющих на назначение СОМ:
Леса, расположенные в водоохранных зонах

Вид пожара	Порода	Состояние корневых лап		Состояние корневой шейки		Высушивание луба		Обугленность древесины более 1/3 высоты ствола	
		процент поврежденных огнем корней	процент деревьев с данным повреждением	Обугленность древесины корневой шейки по окружности (1/4; 2/4; 3/4; более 3/4)	процент деревьев с данным повреждением	по окружности (1/4; 2/4; 3/4; более 3/4)	процент деревьев с данным повреждением	по окружности ствола (менее 1/2; более 1/2)	процент деревьев с данным повреждением
1	2	3	4	5	6	7	8	9	10
на обследованных участках не обнаружено									

2.4.3. Поражено болезнями:

Болезнь / возбудитель	Порода	Встречаемость, % от запаса насаждения	Степень поражения лесного насаждения (слабая, средняя, сильная)
1	2	3	4
на обследованных участках не обнаружено			

2.5. Выборке подлежит 55,5 % деревьев (указывается общий % запаса деревьев, подлежащий рубке, от общего запаса насаждения),
в том числе:

без признаков ослабления - %
(причины назначения) - ;

ослабленных - %
(причины назначения) - ;

сильно ослабленных 0,0 %
(причины назначения) - ;

усыхающих 0,0 %
(причины назначения) - ;

свежего сухостоя	<u>0,0</u>	%
свежего ветровала	<u>0,0</u>	%
свежего бурелома	<u>0,0</u>	%
старого сухостоя	<u>33,9</u>	%
старого ветровала	<u>0,0</u>	%
старого бурелома	<u>21,6</u>	%

2.6. Полнота лесного насаждения после уборки деревьев, подлежащих рубке, составит
0,2

Критическая полнота для данной категории лесных насаждений и преобладающей породы составляет 0,3

ЗАКЛЮЧЕНИЕ к инструментальному обследованию участка

С целью предотвращения негативных процессов, снижения ущерба от их воздействия, назначено:

Участковое лесничество	Урочище (дача)	Квартал	Выдел	Площадь выдела, га	Лесопатологический выдел	Площадь лесопатологического выдела, га	Вид мероприятия	Площадь мероприятия, га	Породы	Доля выбираемой древесины по запасу, %	Рекомендуемый срок проведения мероприятия
1	2	3	4	5	6	7	8	9	10	11	12
Лужайское	-	110	31*	2,0			СРС	2	Е	55,5	2024-2026 год
									С	0,0	
									Б	0,0	
										55,5	

* - Согласно п. 2 статьи 111.1 Лесного кодекса Российской Федерации от 04.12.2006 N 200-ФЗ Сплошная санитарная рубка в насаждении разрешается "если выборочные рубки не обеспечивают замену лесных насаждений, утрачивающих свои средообразующие, водоохранные, санитарно-гигиенические, оздоровительные и иные полезные функции". Согласно п. 54 Приказа МПР РФ от 09.11.2020 № 912 "Сплошная санитарная рубка проводится в лесных насаждениях, в которых после уборки деревьев, подлежащих рубке, полнота становится ниже предельных величин, при которых обеспечивается способность древостоев выполнять целевые функции."

Ведомость временной пробной площади и абрис лесного участка прилагаются (приложение 2 и 3 к Акту).

РЕКОМЕНДАЦИИ по проведению мероприятий, не относящихся к мероприятиям по предупреждению распространения вредных организмов.

создание лесных культур

Дата проведения ЛПО 22.10.2024

Дата составления документа 19.11.2024

Исполнитель работ по проведению лесопатологического обследования:

Фамилия, имя и отчество (при наличии) Утесинова М.А.

Организация Филиал ФБУ "Рослесозащита" - "Центр защиты леса Ленинградской области"

Должность главный специалист отдела ЗЛ и ГЛПМ Подпись

Телефон 8 (812) 552-73-55

Ведомость участков леса с выявленными несоответствиями таксационным описаниям

Субъект Российской Федерации	Ленинградская область	Лесничество	Северо-Западное
Участковое лесничество	Лужайское	Урочище (лесная дача)	-

Год проведения лесосурейства	Номер квартала	Номер выдела	Площадь выдела, га	Целевое назначение лесов	Категория защитных лесов	ОЗУ	Источник данных	Номер лесопатологического выдела	Площадь лесопатологического выдела, га	Таксационная характеристика								Заложено пробных площадей			
										состав	порода	возраст, лет	средняя высота, м	средний диаметр, см	тип леса	полнота	бонитет	запас, куб м./га	количество, шт.	Общая площадь, га	
2022	110	31	2	защитные леса	Леса, расположенные в водооохраннх зонах	нет	ТО	x	x	10	11	12	13	14	15	16	17	18	19	20	21
							Ф			8Е1С1Б	Е	110	24	32	ЧС	0,4	3	180			

Условные обозначения:
ТО - таксационные описания
Ф - фактическая характеристика лесного насаждения

Исполнитель работ по проведению лесопатологического обследования:

Фамилия, имя и отчество (при наличии)

Утешинова М.А.

Подпись

Дата составления документа

19.11.2024

ВРЕМЕННАЯ ПРОБНАЯ ПЛОЩАДЬ № 1

1.1 Субъект Российской Федерации Ленинградская область
Лесничество Северо-Западное Участковое лесничество Лужайское
Урочище (дача) -

Квартал 110 Выдел 31 Площадь выдела 2,00 га.
Лесопатологический выдел - Площадь лесопатологического выдела - га.

1.2 Метод перече́та:
сплошной, ленты пере́чета, круговые площадки постоянного радиуса, реласкопические площадки
(нужное подчеркнуть)
Количество лент / площадок 2 шт.
Размеры площадок (длина x ширина / радиус) - м.
Размер временной пробной площади: - га.

1.3 Фактическая таксационная характеристика насаждения:
Состав 8Е1С1Б возраст 110 лет;
тип леса ЧС полнота 0,4 бонитет 3
запас на га 193 кбм
возобновление отсутствует

1.4 Номер очага вредных организмов _____
Тип очага вредных организмов : эпизодический, хронический (нужное подчеркнуть)
Фаза развития очага вредных организмов: начальная, нарастания численности, собственно вспышка, кризис (нужное подчеркнуть)

1.5 Причина ослабления, повреждения насаждения и время:

Стволовые вредители (300), Бурелом прошлых лет (822).

Состояние насаждения:
сильноослабленное лесное насаждение(насаждение с нарушенной устойчивостью).

Средневзвешенная категория состояния насаждения: 3,36

1.6 Назначенные мероприятия:

СРС

Исполнитель работ по проведению лесопатологического обследования:

Фамилия, имя и
отчество (при
наличии)

Утесинова М.А.

Подпись

Дата составления документа

19.11.2024

ВЕДОМОСТЬ ПЕРЕЧЕТА ДЕРЕВЬЕВ
(для перечета круговыми реласкопическими площадками)

Порода: **Е** средневзвешенная категория состояния **4,12**

№ реласкопической площадки	Суммы площадей сечения по категориям состояния, м ²																Количество деревьев по категориям состояния, шт.		Модельные деревья	
	1		2		3		4		5		5 (а,б,в)			5 (г,д,е)			куб.м	в том числе подлежат рубке, %	Высота, м	Диаметр, см
	Н	З	Н	З	Н	З	Н	З	Н	З	Н	З	О	Н	З	О				
1	2	3	4	5	6	7	8	9	10	11	12	13	14	15	16	17	18	19	20	21
1	3		2			2										8	89,10	53,3	24	32
2																10	59,40	100	24	32
3																				
4																				
5																				
6																				
7																				
8																				
9																				
10																				
11																				
12																				
13																				
14																				
15																				
16																				
17																				
18																				
19																				
20																				
Среднее (куб.м/га)	17,82		11,88			11,88										106,92	148,50	106,92	-	-
Итого, % от запаса по породе	12,0		8,0			8,0										72,0	100,0	72,0	-	-

Причины назначения в рубку деревьев категорий состояния:

- 1 _____ -
- 2 _____ -
- 3 _____ -
- 4 _____ -

Порода: **С** средневзвешенная категория состояния **1**

№ реласкопической площадки	Суммы площадей сечения по категориям состояния, м ²																Количество деревьев по категориям состояния, шт.		Модельные деревья	
	1		2		3		4		5		5 (а,б,в)			5 (г,д,е)			куб.м	в том числе подлежат рубке, %	Высота, м	Диаметр, см
	Н	З	Н	З	Н	З	Н	З	Н	З	Н	З	О	Н	З	О				
1	2	3	4	5	6	7	8	9	10	11	12	13	14	15	16	17	18	19	20	21
1	2																11,20		25	28
2	2																11,20		25	28
3																				
4																				
5																				
6																				
7																				
8																				
9																				
10																				
11																				
12																				
13																				
14																				
15																				
16																				
17																				
18																				
19																				
20																				
Среднее (куб.м/га)	22,40																22,40	0,00	-	-
Итого, % от запаса по породе	100																100,0	0,0	-	-

Причины назначения в рубку деревьев категорий состояния:

- 1 _____ -
- 2 _____ -
- 3 _____ -
- 4 _____ -

Порода: Б средневзвешенная категория состояния 1

№ релисковской площадки	Суммы площадей сечения по категориям состояния, м ²																Количество деревьев по категориям состояния, шт.		Модельные деревья	
	1		2		3		4		5		5 (а,б,в)			5 (г,д,е)			куб.м	в том числе подлежащих рубке, %	Высота, м	Диаметр, см
	Н	З	Н	З	Н	З	Н	З	Н	З	Н	З	О	Н	З	О				
1	2	3	4	5	6	7	8	9	10	11	12	13	14	15	16	17	18	19	20	21
1	2																10,80		24	24
2	2																10,80		24	24
3																				
4																				
5																				
6																				
7																				
8																				
9																				
10																				
11																				
12																				
13																				
14																				
15																				
16																				
17																				
18																				
19																				
20																				
Среднее (куб.м/га)	21,60																21,60	0,00	-	-
Итого, % от запаса по породе	100																100,0	0,0	-	-

Причины назначения в рубку деревьев категорий состояния:

1	-
2	-
3	-
4	-

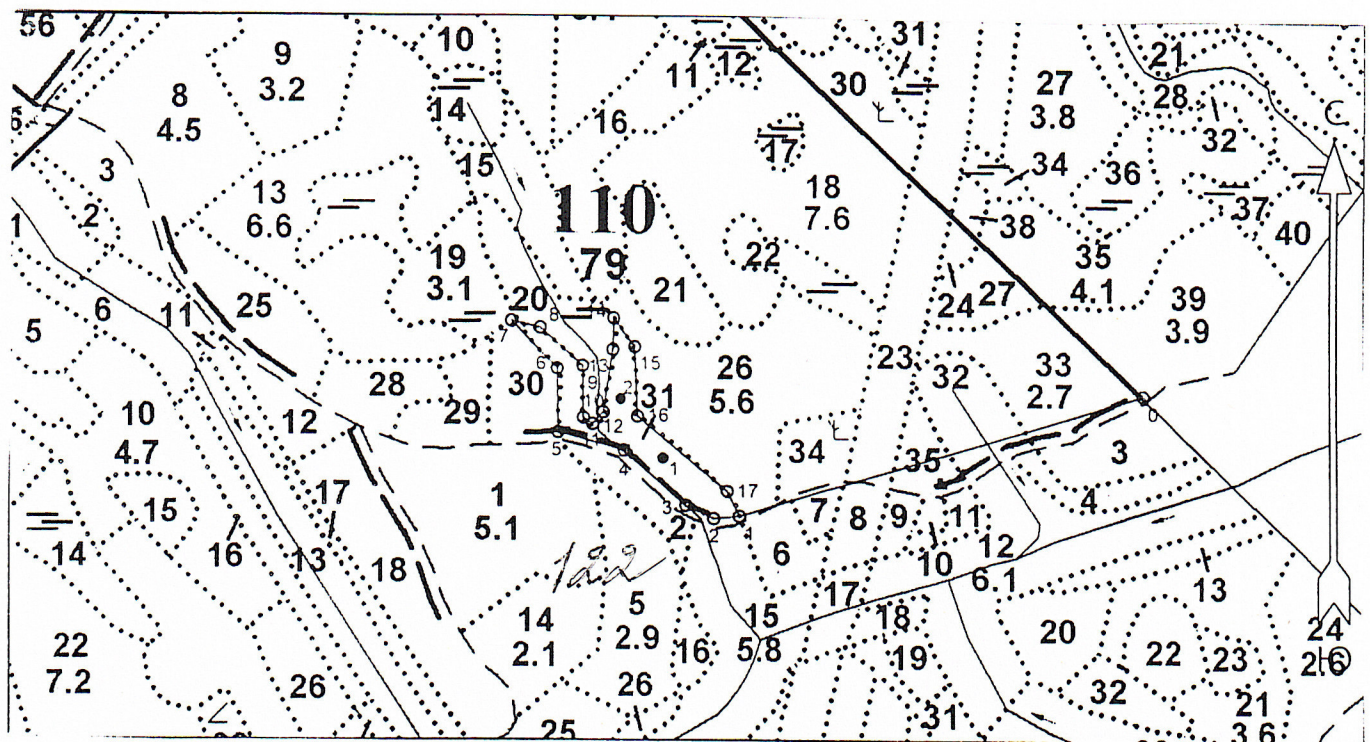
По насаждению 8Е1С1Б средневзвешенная категория состояния 3,36

№ релисковской площадки	Суммы площадей сечения по категориям состояния, м ²																Количество деревьев по категориям состояния, шт.		Модельные деревья	
	1		2		3		4		5		5 (а,б,в)			5 (г,д,е)			куб.м	в том числе подлежат рубке, %	Высота, м	Диаметр, см
	Н	З	Н	З	Н	З	Н	З	Н	З	Н	З	О	Н	З	О				
1	2	3	4	5	6	7	8	9	10	11	12	13	14	15	16	17	18	19	20	21
1	7		2			2										8	111,10	42,8		
2	4															10	81,40	73		
3																				
4																				
5																				
6																				
7																				
8																				
9																				
10																				
11																				
12																				
13																				
14																				
15																				
16																				
17																				
18																				
19																				
20																				
Среднее (куб.м/га)	61,82		11,88			11,88										106,92	192,50	106,92	-	-
Итого, % от запаса по насаждению	32,1		6,2			6,2										55,50	100,0	55,5	-	-

Условные обозначения: Н- не заселено (не поражено, не повреждено), З- заселено стволовыми вредителями (поражено болезнями, повреждено огнем), О - отработано вредителями.

Абрис участка леса
Северо-Западное лесничество
Лужайское участковое лесничество
кв. 110, выд. 31, площадь 2 га.

Масштаб 1:10000



Условные обозначения:

- Санитарная рубка сплошная

• - круговые площадки перече́та

N квартала	N выдела	N лесопатологического выдела	Размеры ленты (круговой площадки) перече́та					Координаты начала, конца и поворотных точек лент перече́та/центров круговых площадок перече́та	
			N ленты (площадки)	длина, м	ширина, м	радиус, м	площадь, га		
110	31		1				б/р	60.766040	28.391070
			2					60.766868	28.390085

Исполнитель работ по проведению лесопатологического обследования:

Фамилия, имя и отчество (при наличии) Утесинова М.А. Подпись _____

Дата составления документа 19.11.2021