

УТВЕРЖДАЮ:
Заместитель председателя Комитета
по природным ресурсам Ленинградской области

должность
О.И. Батищев
фамилия, имя и отчество (при наличии)

05.12.2024

дата

Акт
лесопатологического обследования № 015-20-53-24/47

лесных насаждений Северо-Западного (лесничество)
Ленинградской области (субъект Российской Федерации)

Способ лесопатологического обследования:

1. Визуальный

☐

2. Инструментальный

☒

Место проведения

| Участковое лесничество | Урочище (дача) | Квартал | Выдел | Площадь выдела, га | Лесопатологи- ческий выдел | Площадь лесопатологи- ческого выдела, га |
|------------------------|-------------------|---------|-------|-----------------------|-------------------------------|---|
| Лужайское | - | 123 | 7 | 2,90 | 7.1 | 2,50 |

Лесопатологическое обследование проведено на общей площади 2,50 га.

Кадастровый номер участка: б/н

(для участков, предоставленных в постоянное (бессрочное) пользование, аренду)

Документ о праве пользования :

договор аренды от 30.12.2008 №2-2008-12-276-3, заготовка древесины

(тип документа о праве пользования, дата, номер, вид разрешенного использования лесов)

(раздел включается в акт в случае проведения лесопатологического обследования
инструментальным способом)

Наличие ограничений или особенностей участка, влияющих на назначение СОН: _____ ограничения отсутствуют

Причины несоответствия: _____ неоднородность таксационных характеристик

7

$$CKC=4,16$$

| Вид пожара | Порода | Состояние корневых лап | | Состояние корневой шейки | | Высушивание луба | | Обугленность древесины более 1/3 высоты ствола | |
|---|--------|-----------------------------------|--|--|--|--|--|--|--|
| | | процент поврежденных огнем корней | процент деревьев с данным повреждением | Обугленность древесины корневой шейки по окружности (1/4; 2/4; 3/4; более 3/4) | процент деревьев с данным повреждением | по окружности (1/4; 2/4; 3/4; более 3/4) | процент деревьев с данным повреждением | по окружности ствола (менее 1/2; более 1/2) | процент деревьев с данным повреждением |
| 1 | 2 | 3 | 4 | 5 | 6 | 7 | 8 | 9 | 10 |
| на обследованных участках не обнаружено | | | | | | | | | |

2.4.3. Поражено болезнями:

| Болезнь / возбудитель | Порода | Встречаемость, % от запаса насаждения | Степень поражения лесного насаждения (слабая, средняя, сильная) |
|---|--------|---------------------------------------|---|
| 1 | 2 | 3 | 4 |
| на обследованных участках не обнаружено | | | |

2.5. Выборке подлежит 79,6 % деревьев (указывается общий % запаса деревьев, подлежащий рубке, от общего запаса насаждения),
в том числе:

без признаков ослабления - %
(причины назначения) - ;

ослабленных - %
(причины назначения) - ;

сильно ослабленных 0,0 %
(причины назначения) - ;

усыхающих 0,0 %
(причины назначения) - ;

| | | |
|-------------------|-------------|---|
| свежего сухостоя | <u>0,0</u> | % |
| свежего ветровала | <u>0,0</u> | % |
| свежего бурелома | <u>0,0</u> | % |
| старого сухостоя | <u>53,0</u> | % |
| старого ветровала | <u>0,0</u> | % |
| старого бурелома | <u>26,6</u> | % |

2.6. Полнота лесного насаждения после уборки деревьев, подлежащих рубке, составит 0,1

Критическая полнота для данной категории лесных насаждений и преобладающей породы составляет 0,3

ЗАКЛЮЧЕНИЕ к инструментальному обследованию участка

С целью предотвращения негативных процессов, снижения ущерба от их воздействия, назначено:

| Участковое лесничество | Урочище (дача) | Квартал | Выдел | Площадь выдела, га | Лесопатологический выдел | Площадь лесопатологического выдела, га | Вид мероприятия | Площадь мероприятия, га | Породы | Доля выбираемой древесины по запасу, % | Рекомендуемый срок проведения мероприятия |
|------------------------|----------------|---------|-------|--------------------|--------------------------|--|-----------------|-------------------------|--------|--|---|
| 1 | 2 | 3 | 4 | 5 | 6 | 7 | 8 | 9 | 10 | 11 | 12 |
| Лужайское | - | 123 | 7 | 2,9 | 7.1* | 2,5 | СРС | 2,5 | Е | 78,0 | 2024-2026 год |
| | | | | | | | | | Ос | 0,0 | |
| | | | | | | | | | С | 1,6 | |
| | | | | | | | | | Б | 0,0 | |
| | | | | | | | | | | | |
| | | | | | | | | | | | |
| | | | | | | | | | | | |
| | | | | | | | | | | | |
| | | | | | | | | | | 79,6 | |

* - Согласно п. 2 статьи 111.1 Лесного кодекса Российской Федерации от 04.12.2006 N 200-ФЗ Сплошная санитарная рубка в насаждении разрешается "если выборочные рубки не обеспечивают замену лесных насаждений, утрачивающих свои средообразующие, водоохранные, санитарно-гигиенические, оздоровительные и иные полезные функции". Согласно п. 54 Приказа МПР РФ от 09.11.2020 № 912 "Сплошная санитарная рубка проводится в лесных насаждениях, в которых после уборки деревьев, подлежащих рубке, полнота становится ниже предельных величин, при которых обеспечивается способность древостоев выполнять целевые функции."

Ведомость временной пробной площади и абрис лесного участка прилагаются (приложение 2 и 3 к Акту).

РЕКОМЕНДАЦИИ по проведению мероприятий, не относящихся к мероприятиям по предупреждению распространения вредных организмов.

создание лесных культур

Дата проведения ЛПО 22.10.2024

Дата составления документа 19.11.2024

Исполнитель работ по проведению лесопатологического обследования:

Фамилия, имя и отчество (при наличии) Утесинова М.А.

Организация Филиал ФБУ "Рослесозащита" - "Центр защиты леса Ленинградской области"

Должность главный специалист отдела ЗЛ и ГЛПМ Подпись

Телефон 8 (812) 552-73-55

Ведомость участков леса с выявленными несоответствиями таксационным описаниям

Субъект Российской Федерации
Участковое лесничество

Ленинградская область
Лужайское

Лесничество
Урочище (лесная дача)

Северо-Западное

| Условные обозначения: | | | | | | | | | | | | | | | | | | | | | | |
|--------------------------------|----------------|--------------|--------------------|--------------------------|--|-----|------------------|----------------------------------|--|-----------------------------|---------------------------|--------|---------------------------|-------------------|---------------------|----------|---------|---------|------------------|-----------------|-------------------|----|
| ТО - таксационные описания | | | | | | | | | | | | | | | | | | | | | | |
| Год проведения лесопользования | Номер квартала | Номер выдела | Площадь выдела, га | Целевое назначение лесов | Категория защитных лесов | ОЗУ | Источники данных | Номер лесопатологического выдела | Площадь лесопатологического выдела, га | Таксационная характеристика | Заложено пробных площадей | | | | | | | | | | | |
| | | | | | | | | | | | состав | порода | возраст, лет | средняя высота, м | средний диаметр, см | тип леса | полнота | бонитет | запас, куб м./га | количество, шт. | Общая площадь, га | |
| 2022 | 123 | 7 | 2,9 | защитные леса | Ценные леса: запретные полосы лесов, расположенные вдоль водных объектов | нет | ТО | х | х | х | 8Е2Б | Е | 12 | 13 | 14 | 15 | 16 | 17 | 18 | 19 | 20 | 21 |
| | | | | | | | | | | | | | 100 | 23 | 24 | ЧС | 0,5 | 3 | 217 | | | |
| | | | | | | | | | | | | | Погнившая часть древостоя | | | | | | | | | |
| | | | | | | | | | | | | | 10Е | Е | 100 | 23 | 24 | | | | | 50 |
| | | | | | | | | | | 9Е10с+С+Б | Е | 100 | 24 | 28 | ЧС | 0,7 | 3 | 335 | 2 | - | | |

Условные обозначения:
ТО - таксационные описания
Ф - фактическая характеристика лесного насаждения

Исполнитель работ по проведению лесопатологического обследования:

Фамилия, имя и отчество (при наличии)

Утешинова М.А.

Подпись

Дата составления документа

19.11.2024

Результаты проведения лесопатологического обследования лесных насаждений за

2024 г.

Субъект Российской Федерации

Ленинградская область

Лес

0.

Северо-Западное

[illegible]

Условные обозначения : Н - деревья не подлежат рубке, Р - деревья подлежат рубке.

Исполнитель работ по проведению лесопатологического обследования:

Фамилия, имя и отчество (при наличии)
Дата составления документа

Утеснинова М.А.

Подпись

19.11.2029

ВРЕМЕННАЯ ПРОБНАЯ ПЛОЩАДЬ № 1

1.1 Субъект Российской Федерации Ленинградская область
Лесничество Северо-Западное Участковое лесничество Лужайское
Урочище (дача) -

Квартал 123 Выдел 7 Площадь выдела 2,90 га.
Лесопатологический выдел 7.1 Площадь лесопатологического выдела 2,50 га.

1.2 Метод перече́та:

сплошной, ленты пере́чета, круговые площадки постоянного радиуса, реласкопические площадки
(нужное подчеркнуть)

Количество лент / площадок 2 шт.

Размеры площадок (длина x ширина / радиус) - м.

Размер временной пробной площади: - га.

1.3 Фактическая таксационная характеристика насаждения:

Состав 9Е1Ос+С+Б возраст 100 лет;
тип леса ЧС полнота 0,7 бонитет 3
запас на га 335 кбм
возобновление отсутствует

1.4 Номер очага вредных организмов

Тип очага вредных организмов : эпизодический, хронический (нужное подчеркнуть)

Фаза развития очага вредных организмов: начальная, нарастания численности, собственно вспышка, кризис (нужное подчеркнуть)

1.5 Причина ослабления, повреждения насаждения и время:

Стволовые вредители (300), Бурелом прошлых лет (822).

Состояние насаждения:

усыхающее лесное насаждение(насаждение с нарушенной устойчивостью).

Средневзвешенная категория состояния насаждения:

4,16

1.6 Назначенные мероприятия:

СРС

Исполнитель работ по проведению лесопатологического обследования:

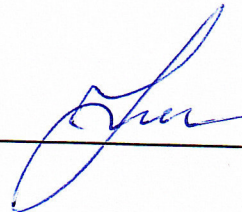
Фамилия, имя и
отчество (при
наличии)

Утесинова М.А.

Подпись

Дата составления документа

19.11.2024



ВЕДОМОСТЬ ПЕРЕЧЕТА ДЕРЕВЬЕВ
(для перечета круговыми реласкопическими площадками)

| | | | | | | | | | | | | | | | | | | | | | | | |
|------------------------------|--|--------------------------------------|---|---|---|---|---|---|----|----|-----------|------|----|-----------|----|--------|--|-------------------------------|-------------------|-------------|--|--|--|
| Порода: | Е | средневзвешенная категория состояния | | | | | | | | | | 4,59 | | | | | | | | | | | |
| № реласкопической площадки | Суммы площадей сечения по категориям состояния, м ² | | | | | | | | | | | | | | | | Количество деревьев по категориям состояния, шт. | | Модельные деревья | | | | |
| | 1 | | 2 | | 3 | | 4 | | 5 | | 5 (а,б,в) | | | 5 (г,д,е) | | | | | | | | | |
| | Н | З | Н | З | Н | З | Н | З | Н | З | Н | З | О | Н | З | О | куб.м | в том числе подлежат рубке, % | Высота, м | Диаметр, см | | | |
| 1 | 2 | 3 | 4 | 5 | 6 | 7 | 8 | 9 | 10 | 11 | 12 | 13 | 14 | 15 | 16 | 17 | 18 | 19 | 20 | 21 | | | |
| 1 | 2 | | | | | | | | | | | | | | | 17 | 112,86 | 89,5 | 24 | 28 | | | |
| 2 | 3 | | | | | | | | | | | | | | | 27 | 178,20 | 90 | 24 | 28 | | | |
| 3 | | | | | | | | | | | | | | | | | | | | | | | |
| 4 | | | | | | | | | | | | | | | | | | | | | | | |
| 5 | | | | | | | | | | | | | | | | | | | | | | | |
| 6 | | | | | | | | | | | | | | | | | | | | | | | |
| 7 | | | | | | | | | | | | | | | | | | | | | | | |
| 8 | | | | | | | | | | | | | | | | | | | | | | | |
| 9 | | | | | | | | | | | | | | | | | | | | | | | |
| 10 | | | | | | | | | | | | | | | | | | | | | | | |
| 11 | | | | | | | | | | | | | | | | | | | | | | | |
| 12 | | | | | | | | | | | | | | | | | | | | | | | |
| 13 | | | | | | | | | | | | | | | | | | | | | | | |
| 14 | | | | | | | | | | | | | | | | | | | | | | | |
| 15 | | | | | | | | | | | | | | | | | | | | | | | |
| 16 | | | | | | | | | | | | | | | | | | | | | | | |
| 17 | | | | | | | | | | | | | | | | | | | | | | | |
| 18 | | | | | | | | | | | | | | | | | | | | | | | |
| 19 | | | | | | | | | | | | | | | | | | | | | | | |
| 20 | | | | | | | | | | | | | | | | | | | | | | | |
| Среднее (куб.м/га) | 29,69 | | | | | | | | | | | | | | | 261,37 | 291,06 | 261,37 | - | - | | | |
| Итого, % от запаса по породе | 10,2 | | | | | | | | | | | | | | | 89,8 | 100,0 | 89,8 | - | - | | | |

Причины назначения в рубку деревьев категорий состояния:

- 1 _____ -
- 2 _____ -
- 3 _____ -
- 4 _____ -

| | | | | | | | | | | | | | | | | | | | | |
|------------------------------|--|--------------------------------------|---|---|---|---|---|---|----|----|-----------|----|----|-----------|----|----|--|-------------------------------|-------------------|-------------|
| Порода: | Ос | средневзвешенная категория состояния | | | | | | | | | | | | | | 1 | | | | |
| № реласкопической площадки | Суммы площадей сечения по категориям состояния, м ² | | | | | | | | | | | | | | | | Количество деревьев по категориям состояния, шт. | | Модельные деревья | |
| | 1 | | 2 | | 3 | | 4 | | 5 | | 5 (а,б,в) | | | 5 (г,д,е) | | | куб.м | в том числе подлежат рубке, % | Высота, м | Диаметр, см |
| | Н | З | Н | З | Н | З | Н | З | Н | З | Н | З | О | Н | З | О | | | | |
| 1 | 2 | 3 | 4 | 5 | 6 | 7 | 8 | 9 | 10 | 11 | 12 | 13 | 14 | 15 | 16 | 17 | 18 | 19 | 20 | 21 |
| 1 | 3 | | | | | | | | | | | | | | | | 16,80 | | 25 | 44 |
| 2 | 3 | | | | | | | | | | | | | | | | 16,80 | | 25 | 44 |
| 3 | | | | | | | | | | | | | | | | | | | | |
| 4 | | | | | | | | | | | | | | | | | | | | |
| 5 | | | | | | | | | | | | | | | | | | | | |
| 6 | | | | | | | | | | | | | | | | | | | | |
| 7 | | | | | | | | | | | | | | | | | | | | |
| 8 | | | | | | | | | | | | | | | | | | | | |
| 9 | | | | | | | | | | | | | | | | | | | | |
| 10 | | | | | | | | | | | | | | | | | | | | |
| 11 | | | | | | | | | | | | | | | | | | | | |
| 12 | | | | | | | | | | | | | | | | | | | | |
| 13 | | | | | | | | | | | | | | | | | | | | |
| 14 | | | | | | | | | | | | | | | | | | | | |
| 15 | | | | | | | | | | | | | | | | | | | | |
| 16 | | | | | | | | | | | | | | | | | | | | |
| 17 | | | | | | | | | | | | | | | | | | | | |
| 18 | | | | | | | | | | | | | | | | | | | | |
| 19 | | | | | | | | | | | | | | | | | | | | |
| 20 | | | | | | | | | | | | | | | | | | | | |
| Среднее (куб.м/га) | 33,60 | | | | | | | | | | | | | | | | 33,60 | 0,00 | - | - |
| Итого, % от запаса по породе | 100 | | | | | | | | | | | | | | | | 100,0 | 0,0 | - | - |

Причины назначения в рубку деревьев категорий состояния:

- 1 _____ -
- 2 _____ -
- 3 _____ -
- 4 _____ -

| | | | | | | | | | | | | | | | | | | | | | | | | | |
|------------------------------|--|---|---|--------------------------------------|---|---|---|---|----|----|-----------|----|----|-----------|----|----|--|-------------------------------|-------------------|-------------|----|--|--|--|--|
| Порода: | | С | | средневзвешенная категория состояния | | | | | | | | | | 5 | | | | | | | | | | | |
| № реликтовой площадки | Суммы площадей сечения по категориям состояния, м² | | | | | | | | | | | | | | | | Количество деревьев по категориям состояния, шт. | | Модельные деревья | | | | | | |
| | 1 | | 2 | | 3 | | 4 | | 5 | | 5 (а,б,в) | | | 5 (г,д,е) | | | | | | | | | | | |
| | Н | З | Н | З | Н | З | Н | З | Н | З | Н | З | О | Н | З | О | куб.м | в том числе подлежат рубке, % | Высота, м | Диаметр, см | | | | | |
| 1 | 2 | 3 | 4 | 5 | 6 | 7 | 8 | 9 | 10 | 11 | 12 | 13 | 14 | 15 | 16 | 17 | 18 | 19 | 20 | 21 | | | | | |
| 1 | | | | | | | | | | | | | | | | | | | | | | | | | |
| 2 | | | | | | | | | | | | | | | | | 1 | 5,40 | 100 | 24 | 28 | | | | |
| 3 | | | | | | | | | | | | | | | | | | | | | | | | | |
| 4 | | | | | | | | | | | | | | | | | | | | | | | | | |
| 5 | | | | | | | | | | | | | | | | | | | | | | | | | |
| 6 | | | | | | | | | | | | | | | | | | | | | | | | | |
| 7 | | | | | | | | | | | | | | | | | | | | | | | | | |
| 8 | | | | | | | | | | | | | | | | | | | | | | | | | |
| 9 | | | | | | | | | | | | | | | | | | | | | | | | | |
| 10 | | | | | | | | | | | | | | | | | | | | | | | | | |
| 11 | | | | | | | | | | | | | | | | | | | | | | | | | |
| 12 | | | | | | | | | | | | | | | | | | | | | | | | | |
| 13 | | | | | | | | | | | | | | | | | | | | | | | | | |
| 14 | | | | | | | | | | | | | | | | | | | | | | | | | |
| 15 | | | | | | | | | | | | | | | | | | | | | | | | | |
| 16 | | | | | | | | | | | | | | | | | | | | | | | | | |
| 17 | | | | | | | | | | | | | | | | | | | | | | | | | |
| 18 | | | | | | | | | | | | | | | | | | | | | | | | | |
| 19 | | | | | | | | | | | | | | | | | | | | | | | | | |
| 20 | | | | | | | | | | | | | | | | | | | | | | | | | |
| Среднее (куб.м/га) | | | | | | | | | | | | | | | | | 5,40 | 5,40 | 5,40 | - | - | | | | |
| Итого, % от запаса по породе | | | | | | | | | | | | | | | | | 100,00 | 100,0 | 100,0 | - | - | | | | |

Причины назначения в рубку деревьев категорий состояния:

- 1 _____ -
- 2 _____ -
- 3 _____ -
- 4 _____ -

| | | | | | | | | | | | | | | | | | | | | | |
|------------------------------|--|---|---|--------------------------------------|---|---|---|---|----|----|-----------|----|----|-----------|----|----|-------|--|-----------|-------------------|--|
| Порода: | | Б | | средневзвешенная категория состояния | | | | | | | | | | | | | | 1 | | | |
| № реликтовой площадки | Суммы площадей сечения по категориям состояния, м² | | | | | | | | | | | | | | | | | Количество деревьев по категориям состояния, шт. | | Модельные деревья | |
| | 1 | | 2 | | 3 | | 4 | | 5 | | 5 (а,б,в) | | | 5 (г,д,е) | | | | | | | |
| | Н | З | Н | З | Н | З | Н | З | Н | З | Н | З | О | Н | З | О | куб.м | в том числе подлежат рубке, % | Высота, м | Диаметр, см | |
| 1 | 2 | 3 | 4 | 5 | 6 | 7 | 8 | 9 | 10 | 11 | 12 | 13 | 14 | 15 | 16 | 17 | 18 | 19 | 20 | 21 | |
| 1 | | | | | | | | | | | | | | | | | | | | | |
| 2 | 1 | | | | | | | | | | | | | | | | | | | | |
| 3 | | | | | | | | | | | | | | | | | 5,20 | | 23 | 24 | |
| 4 | | | | | | | | | | | | | | | | | | | | | |
| 5 | | | | | | | | | | | | | | | | | | | | | |
| 6 | | | | | | | | | | | | | | | | | | | | | |
| 7 | | | | | | | | | | | | | | | | | | | | | |
| 8 | | | | | | | | | | | | | | | | | | | | | |
| 9 | | | | | | | | | | | | | | | | | | | | | |
| 10 | | | | | | | | | | | | | | | | | | | | | |
| 11 | | | | | | | | | | | | | | | | | | | | | |
| 12 | | | | | | | | | | | | | | | | | | | | | |
| 13 | | | | | | | | | | | | | | | | | | | | | |
| 14 | | | | | | | | | | | | | | | | | | | | | |
| 15 | | | | | | | | | | | | | | | | | | | | | |
| 16 | | | | | | | | | | | | | | | | | | | | | |
| 17 | | | | | | | | | | | | | | | | | | | | | |
| 18 | | | | | | | | | | | | | | | | | | | | | |
| 19 | | | | | | | | | | | | | | | | | | | | | |
| 20 | | | | | | | | | | | | | | | | | | | | | |
| Среднее (куб.м/га) | 5,20 | | | | | | | | | | | | | | | | 5,20 | 0,00 | - | - | |
| Итого, % от запаса по породе | 100 | | | | | | | | | | | | | | | | 100,0 | 0,0 | - | - | |

Причины назначения в рубку деревьев категорий состояния:

- 1 _____ -
- 2 _____ -
- 3 _____ -
- 4 _____ -

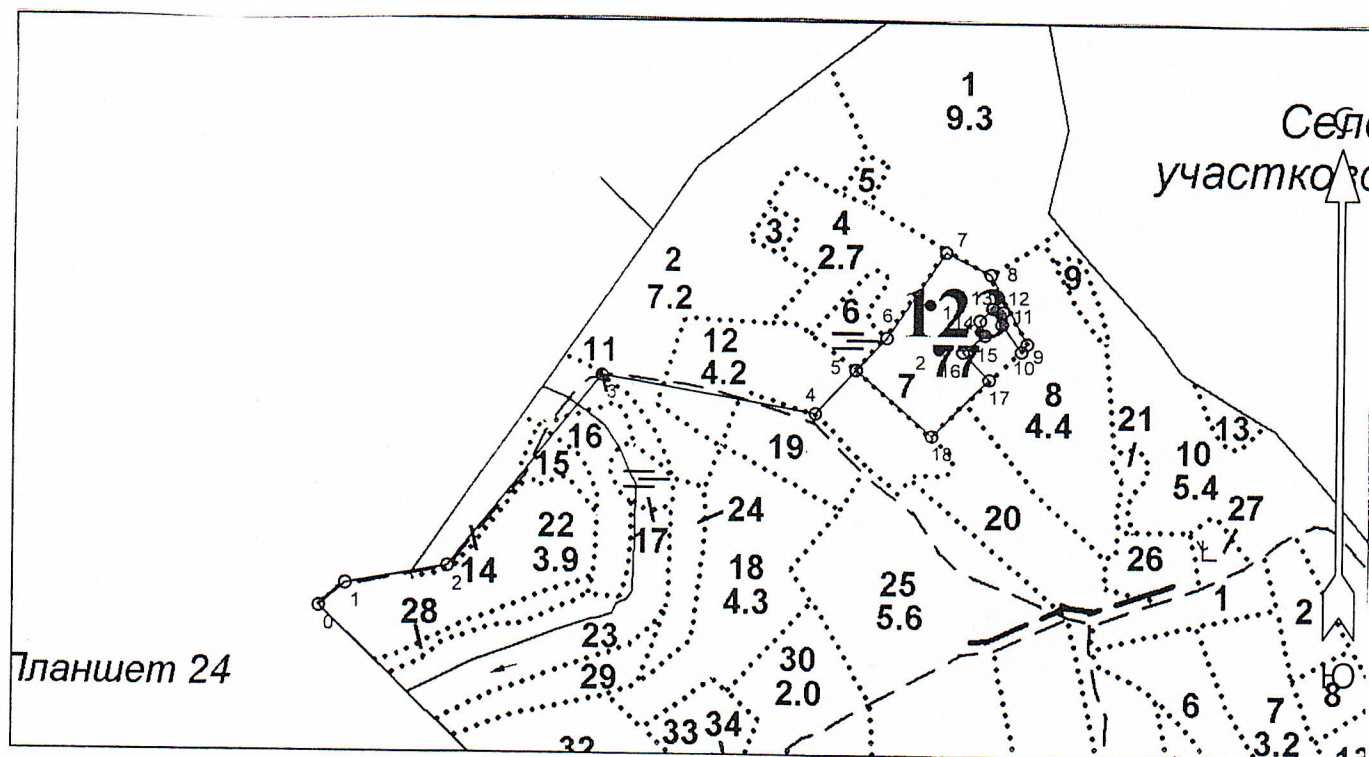
| По насаждению | | 9Е1Ос+С+Б | | | | средневзвешенная категория состояния | | | | | | | | | | 4,16 | | | | | |
|----------------------------------|--|-----------|---|---|---|--------------------------------------|---|---|----|----|-----------|----|----|-----------|----|--------|--|-------------------------------|-------------------|-------------|--|
| № репродуктивной площадки | Суммы площадей сечения по категориям состояния, м² | | | | | | | | | | | | | | | | Количество деревьев по категориям состояния, шт. | | Модельные деревья | | |
| | 1 | | 2 | | 3 | | 4 | | 5 | | 5 (а,б,в) | | | 5 (г,д,е) | | | куб.м | в том числе подлежат рубке, % | Высота, м | Диаметр, см | |
| | Н | З | Н | З | Н | З | Н | З | Н | З | Н | З | О | Н | З | О | | | | | |
| 1 | 2 | 3 | 4 | 5 | 6 | 7 | 8 | 9 | 10 | 11 | 12 | 13 | 14 | 15 | 16 | 17 | 18 | 19 | 20 | 21 | |
| 1 | 5 | | | | | | | | | | | | | | | | 18 | 135,06 | 78,8 | | |
| 2 | 7 | | | | | | | | | | | | | | | | 27 | 200,20 | 80,1 | | |
| 3 | | | | | | | | | | | | | | | | | | | | | |
| 4 | | | | | | | | | | | | | | | | | | | | | |
| 5 | | | | | | | | | | | | | | | | | | | | | |
| 6 | | | | | | | | | | | | | | | | | | | | | |
| 7 | | | | | | | | | | | | | | | | | | | | | |
| 8 | | | | | | | | | | | | | | | | | | | | | |
| 9 | | | | | | | | | | | | | | | | | | | | | |
| 10 | | | | | | | | | | | | | | | | | | | | | |
| 11 | | | | | | | | | | | | | | | | | | | | | |
| 12 | | | | | | | | | | | | | | | | | | | | | |
| 13 | | | | | | | | | | | | | | | | | | | | | |
| 14 | | | | | | | | | | | | | | | | | | | | | |
| 15 | | | | | | | | | | | | | | | | | | | | | |
| 16 | | | | | | | | | | | | | | | | | | | | | |
| 17 | | | | | | | | | | | | | | | | | | | | | |
| 18 | | | | | | | | | | | | | | | | | | | | | |
| 19 | | | | | | | | | | | | | | | | | | | | | |
| 20 | | | | | | | | | | | | | | | | | | | | | |
| Среднее (куб.м/га) | 68,49 | | | | | | | | | | | | | | | | | | | | |
| Итого, % от запаса по насаждению | 20,4 | | | | | | | | | | | | | | | 266,77 | 335,26 | 266,77 | - | - | |
| | | | | | | | | | | | | | | | | 79,60 | 100,0 | 79,6 | - | - | |

Условные обозначения: Н- не заселено (не поражено, не повреждено), З- заселено стволовыми вредителями (поражено болезнями, повреждено огнем), О - отработано вредителями.

Условные обозначения: Н- не заселено (не поражено, не повреждено), З- заселено стволовыми вредителями (поражено болезнями, повреждено огнем), О - отработано вредителями.

Абрис участка леса
Северо-Западное лесничество
Лужайское участковое лесничество
кв. 123, выд. 7, лп. выд. 7.1, площадь лп. выд. 2,5 га.

Масштаб 1: 10000



Условные обозначения:

- Санитарная рубка сплошная

• - круговые площадки перечета

| N квартала | N выдела | N лесопатологического выдела | Размеры ленты (круговой площадки) перечета | | | | | Координаты начала, конца и поворотных точек лент перечета/центров круговых площадок перечета | |
|------------|----------|------------------------------|--|----------|-----------|-----------|-------------|--|-----------|
| | | | N ленты (площадки) | длина, м | ширина, м | радиус, м | площадь, га | | |
| 123 | 7 | 7.1 | 1 | | | | | 60.770790 | 28.414620 |
| | | | 2 | | | | б/р | 60.771530 | 28.415620 |

Пространственное размещение лесопатологических выделов
(включается в Акт при выделении лесопатологических
выделов, для указания пространственного расположения
поврежденных и погибших насаждений)

| Номера точек | Координаты | | Длина, м |
|--------------|-------------|-------------|----------|
| 0-1 | 60.76690605 | 28.40289722 | 45 |
| 1-2 | 60.76716845 | 28.40352991 | 134 |
| 2-3 | 60.76738084 | 28.40596549 | 325 |
| 3-4 | 60.76967104 | 28.40966822 | 289 |
| 4-5 | 60.76923727 | 28.41490965 | 79 |
| 5-6 | 60.76976598 | 28.41588121 | 59 |
| 6-7 | 60.77015739 | 28.41661868 | 140 |
| 7-8 | 60.77120103 | 28.41805027 | 65 |
| 8-9 | 60.77093746 | 28.41911885 | 104 |
| 9-10 | 60.77010489 | 28.41998953 | 13 |
| 10-11 | 60.77001028 | 28.41985293 | 45 |
| 11-12 | 60.77034025 | 28.41938419 | 16 |
| 12-13 | 60.77048487 | 28.41941132 | 14 |
| 13-14 | 60.77052907 | 28.41916484 | 23 |
| 14-15 | 60.77038338 | 28.41886001 | 21 |
| 15-16 | 60.77020616 | 28.41898142 | 37 |
| 16-17 | 60.77000072 | 28.41845344 | 50 |
| 17-18 | 60.76966941 | 28.4190841 | 107 |
| 18-5 | 60.7689797 | 28.4177133 | 133 |

Исполнитель работ по проведению лесопатологического обследования:

Фамилия, имя и отчество (при наличии)

Утесинова М.А. Подпись

Дата составления документа

19.11.2021

