

Приложение 2
к приказу Минприроды России
от 09.11.2020 № 910

УТВЕРЖДАЮ:
Заместитель председателя Комитета
по природным ресурсам Ленинградской области

О.И. Батищев

фамилия, имя и отчество (при наличии)

05.12.2024

дата

Акт
лесопатологического обследования № 022-ЛБ-53-24/47

лесных насаждений Северо-Западного (лесничество)
Ленинградской области (субъект Российской Федерации)

Способ лесопатологического обследования:

1. Визуальный

☐

2. Инструментальный

☒

Место проведения

Участковое лесничество	Урочище (дача)	Квартал	Выдел	Площадь выдела, га	Лесопатологи- ческий выдел	Площадь лесопатологи- ческого выдела, га
Лужайское	-	123	8	4,40		

Лесопатологическое обследование проведено на общей площади 4,40 га.

Кадастровый номер участка:

б/н

(для участков, предоставленных в постоянное (бессрочное) пользование, аренду)

Документ о праве пользования :

договор аренды от 30.12.2008 №2-2008-12-276-3, заготовка древесины

(тип документа о праве пользования, дата, номер, вид разрешенного использования лесов)

2. Инструментальное (детальное) обследование
(раздел включается в акт в случае проведения лесопатологического обследования
инструментальным способом)

Наличие ограничений или особенностей участка, влияющих на назначение СОМ:
ограничения отсутствуют

2.2. Фактическая таксационная характеристика лесного насаждения _____ соответствует (не соответствует) _____ таксационному описанию (нужное подчеркнуть).
Причины несоответствия: _____ неоднородность таксационных характеристик _____

2.3. Состояние насаждений:

с нарушенной устойчивостью (средневзвешенная категория состояния $\geq 1,51 - \leq 4,50$)	<input type="checkbox"/>
с утраченной устойчивостью (средневзвешенная категория состояния $\geq 4,51$)	<input checked="" type="checkbox"/>
устойчивое (средневзвешенная категория состояния $< 1,50$)	<input type="checkbox"/>

CKC=4,64

Вид вредителя	Порода	Встречаемость заселенных деревьев, % от запаса породы	Встречаемость отработанных деревьев, % от запаса породы	Степень заселения лесного насаждения (слабая, средняя, сильная)
1	2	3	4	5
Стволовые вредители (300)	Е	5,6	93,3	-

2.4.2. Повреждено огнем:									
Вид пожара	Порода	Состояние корневых лап		Состояние корневой шейки		Высушивание луба		Обугленность древесины более 1/3 высоты ствола	
		процент поврежденных огнем корней	процент деревьев с данным повреждением	Обугленность древесины корневой шейки по окружности (1/4; 2/4; 3/4; более 3/4)	процент деревьев с данным повреждением	по окружности (1/4; 2/4; 3/4; более 3/4)	процент деревьев с данным повреждением	по окружности ствола (менее 1/2; более 1/2)	процент деревьев с данным повреждением
1	2	3	4	5	6	7	8	9	10
на обследованных участках не обнаружено									

2.4.3. Поражено болезнями:

Болезнь / возбудитель	Порода	Встречаемость, % от запаса насаждения	Степень поражения лесного насаждения (слабая, средняя, сильная)
1	2	3	4
на обследованных участках не обнаружено			

2.5. Выборке подлежит 89 % деревьев (указывается общий % запаса деревьев, подлежащий рубке, от общего запаса насаждения),
в том числе:

без признаков ослабления - %
(причины назначения) - ;

ослабленных - %
(причины назначения) - ;

сильно ослабленных 0,0 %
(причины назначения) - ;

усыхающих 0,0 %
(причины назначения) - ;

свежего сухостоя 0,0 %
свежего ветровала 0,0 %
свежего бурелома 0,0 %
старого сухостоя 84,9 %
старого ветровала 0,0 %
старого бурелома 4,1 %

2.6. Полнота лесного насаждения после уборки деревьев, подлежащих рубке, составит
0,1

Критическая полнота для данной категории лесных насаждений и преобладающей породы
составляет 0,3

ЗАКЛЮЧЕНИЕ к инструментальному обследованию участка

С целью предотвращения негативных процессов, снижения ущерба от их воздействия, назначено:

С целью предотвращения негативных процессов, снижения ущерба от их воздействия, назначено:											
Участковое лесничество	Урочище (дача)	Квартал	Выдел	Площадь выдела, га	Лесопатологический выдел	Площадь лесопатологического выдела, га	Вид мероприятия	Площадь мероприятия, га	Породы	Доля выбираемой древесины по запасу, %	Рекомендуемый срок проведения мероприятия
1	2	3	4	5	6	7	8	9	10	11	12
Лужайское	-	123	8*	4,4			СРС	4,4	Е	88,0	2024-2026 год
									С	0,0	
									Б	1,0	
										89,0	

* - Согласно п. 2 статьи 111.1 Лесного кодекса Российской Федерации от 04.12.2006 N 200-ФЗ Сплошная санитарная рубка в насаждении разрешается "если выборочные рубки не обеспечивают замену лесных насаждений, утрачивающих свои средообразующие, водоохранные, санитарно-гигиенические, оздоровительные и иные полезные функции". Согласно п. 54 Приказа МПР РФ от 09.11.2020 № 912 "Сплошная санитарная рубка проводится в лесных насаждениях, в которых после уборки деревьев, подлежащих рубке, полнота становится ниже предельных величин, при которых обеспечивается способность древостоев выполнять целевые функции."

Ведомость временной пробной площади и абрис лесного участка прилагаются (приложение 2 и 3 к Акту).

РЕКОМЕНДАЦИИ по проведению мероприятий, не относящихся к мероприятиям по предупреждению распространения вредных организмов.

создание лесных культур

Дата проведения ЛПО 22.10.2024

Дата составления документа 19.11.2024

Исполнитель работ по проведению лесопатологического обследования:

Фамилия, имя и отчество (при наличии) Утесинова М.А.

Организация Филиал ФБУ "Рослесозащита" - "Центр защиты леса Ленинградской области"

Должность главный специалист отдела ЗЛ и ГЛПМ Подпись

Телефон 8 (812) 552-73-55

Ведомость участков леса с выявленными несоответствиями таксационным описаниям

Субъект Российской Федерации	Ленинградская область	Лесничество	Северо-Западное
Участковое лесничество	Лужайское	Урочище (лесная дача)	

Участковое лесничество																					
Год проведения лесосурьейства	Номер квартала	Номер выдела	Площадь выдела, га	Целевое назначение лесов	Категория защитных лесов	ОЗУ	Источники данных		Номер лесопатологического выдела	Площадь лесопатологического выдела, га	Таксационная характеристика								Заложено пробных площадей		
							Ф	ТО			состав	порода	возраст, лет	средняя высота, м	средний диаметр, см	тип леса	полнота	бонитет	запас, куб м./га	количество, шт.	Общая площадь, га
2022	123	8	4,4	защитные леса	Ленные леса: запретные полосы лесов, расположенные вдоль водных объектов	нет	ТО	x	x	10	11	12	13	14	15	16	17	18	19	количество, шт.	Общая площадь, га
																				3	21

Условные обозначения:
ТО - таксационные описания
Ф - фактическая характеристика лесного насаждения

Исполнитель работ по проведению лесопатологического обследования:

Фамилия, имя и отчество (при наличии)

Утесина М.А.

Подпись

19.11.2024

Дата составления документа

ВРЕМЕННАЯ ПРОБНАЯ ПЛОЩАДЬ № 1

1.1 Субъект Российской Федерации Ленинградская область
Лесничество Северо-Западное Участковое лесничество Лужайское
Урочище (дача) -
Квартал 123 Выдел 8 Площадь выдела 4,40 га.
Лесопатологический выдел - Площадь лесопатологического выдела - га.

1.2 Метод перече́та:
сплошной, ленты перече́та, круговые площадки постоянного радиуса, реласкопические площадки
(нужное подчеркнуть)
Количество лент / площадок 3 шт.
Размеры площадок (длина x ширина / радиус) - м.
Размер временной пробной площади: - га.

1.3 Фактическая таксационная характеристика насаждения:
Состав 10Е+С+Б возраст 100 лет;
тип леса ЧС полнота 0,8 бонитет 3
запас на га 378 кбм
возобновление отсутствует

1.4 Номер очага вредных организмов _____
Тип очага вредных организмов : эпизодический, хронический (нужное подчеркнуть)
Фаза развития очага вредных организмов: начальная, нарастания численности, собственно вспышка, кризис (нужное подчеркнуть)

1.5 Причина ослабления, повреждения насаждения и время:

Стволовые вредители (300), Бурелом прошлых лет (822).

Состояние насаждения:
погибшее лесное насаждение(насаждение с утраченной устойчивостью).

Средневзвешенная категория состояния насаждения: 4,64

1.6 Назначенные мероприятия:

СРС

Исполнитель работ по проведению лесопатологического обследования:

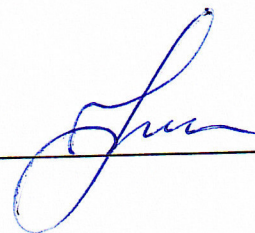
Фамилия, имя и
отчество (при
наличии)

Утешинова М.А.

Подпись

Дата составления документа

19.11.2024



ВЕДОМОСТЬ ПЕРЕЧЕТА ДЕРЕВЬЕВ
(для перечета круговыми реласкопическими площадками)

Порода:	Е		средневзвешенная категория состояния														4,84		Количество деревьев по категориям состояния, шт.		Модельные деревья	
№ реласкопической площадки	Суммы площадей сечения по категориям состояния, м ²																					
	1		2		3		4		5		5 (а,б,в)			5 (г,д,е)								
	Н	З	Н	З	Н	З	Н	З	Н	З	Н	З	О	Н	З	О	куб.м	в том числе подлежит рубке, %	Высота, м	Диаметр, см		
	2	3	4	5	6	7	8	9	10	11	12	13	14	15	16	17	18	19	20	21		
1																	34	134,64	100	24	28	
1						5											28	130,68	84,8	24	28	
2																	22	91,08	95,7	24	28	
3	1																					
4																						
5																						
6																						
7																						
8																						
9																						
10																						
11																						
12																						
13																						
14																						
15																						
16																						
17																						
18																						
19																						
20																						
Среднее (куб.м/га)	3,92					19,96											332,52	356,40	332,52	-	-	
Итого, % от запаса по породе	1,1					5,6											93,3	100,0	93,3	-	-	

Причины назначения в рубку деревьев категорий состояния:

1	-
2	-
3	-
4	-

Порода:	С		средневзвешенная категория состояния														1				
№ реласкопической площадки	Суммы площадей сечения по категориям состояния, м ²																	Количество деревьев по категориям состояния, шт.		Модельные деревья	
	1		2		3		4		5		5 (а,б,в)			5 (г,д,е)			куб.м	в том числе подлежат рубке, %	Высота, м	Диаметр, см	
	Н	З	Н	З	Н	З	Н	З	Н	З	Н	З	О	Н	З	О					
	2	3	4	5	6	7	8	9	10	11	12	13	14	15	16	17	18	19	20	21	
1																					
1																					
2																		10,80		24	28
3	3																				
4																					
5																					
6																					
7																					
8																					
9																					
10																					
11																					
12																					
13																					
14																					
15																					
16																					
17																					
18																					
19																					
20																					
Среднее (куб.м/га)	10,80																10,80	0,00	-	-	
Итого, % от запаса по породе	100																100,0	0,0	-	-	

Причины назначения в рубку деревьев категорий состояния:

1	-
2	-
3	-
4	-

Порода:	Б	средневзвешенная категория состояния															2,33		Количество деревьев по категориям состояния, шт.		Модельные деревья	
№ реликционной площадки	Суммы площадей сечения по категориям состояния, м ²																					
	1		2		3		4		5		5 (а,б,в)			5 (г,д,е)								
	Н	З	Н	З	Н	З	Н	З	Н	З	Н	З	О	Н	З	О	куб.м	в том числе подлежит рубке, %	Высота, м	Диаметр, см		
1	2	3	4	5	6	7	8	9	10	11	12	13	14	15	16	17	18	19	20	21		
1	1													1			3,60		24	24		
2	1																7,20	50	24	24		
3																						
4																						
5																						
6																						
7																						
8																						
9																						
10																						
11																						
12																						
13																						
14																						
15																						
16																						
17																						
18																						
19																						
20																						
Среднее (куб.м/га)	7,20													3,60			10,80	3,60	-	-		
Итого, % от запаса по породе	66,7													33,3			100,0	33,3	-	-		

Причины назначения в рубку деревьев категорий состояния:

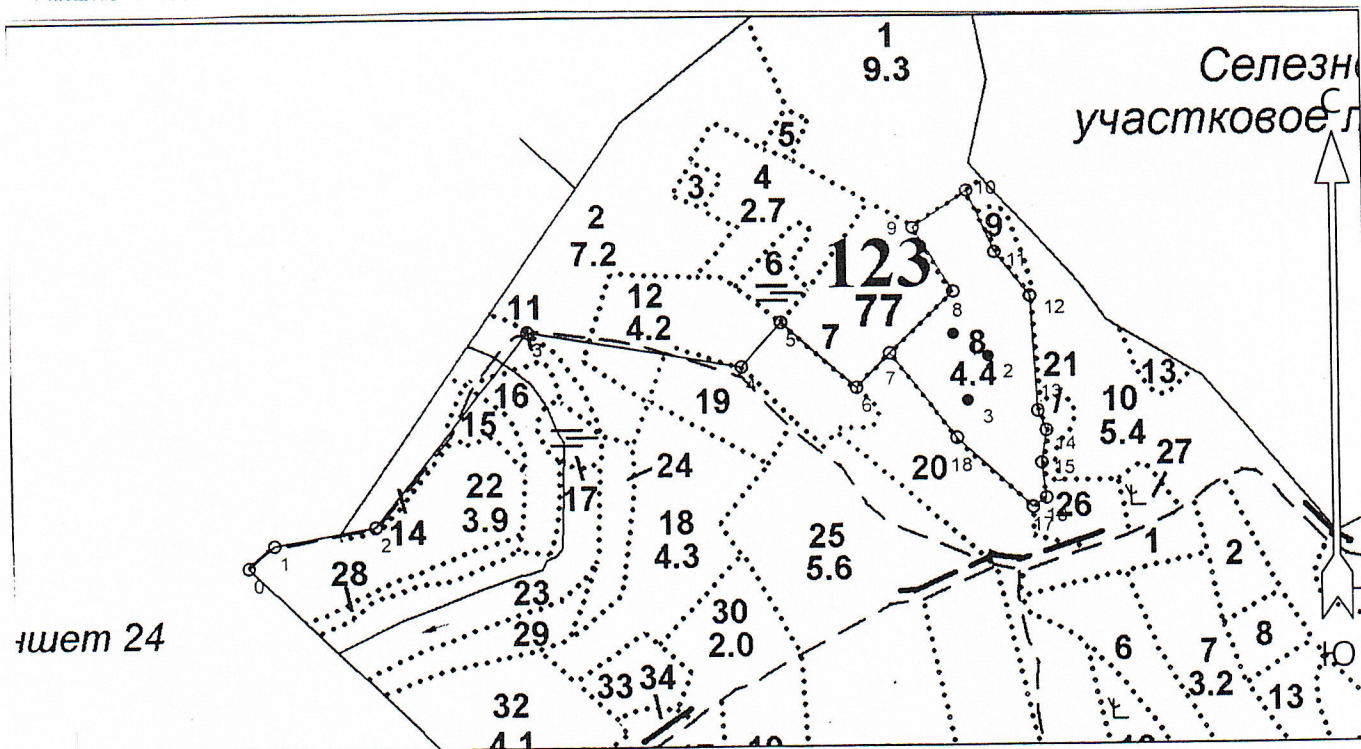
1	-
2	-
3	-
4	-

По насаждению		10Е+С+Б				средневзвешенная категория состояния												4,64		Количество деревьев по категориям состояния, шт.		Модельные деревья	
№ реликтовой площадки	Суммы площадей сечения по категориям состояния, м ²																						
	1		2		3		4		5		5 (а,б,в)			5 (г,д,е)									
	Н	З	Н	З	Н	З	Н	З	Н	З	Н	З	О	Н	З	О	куб.м	в том числе подлежит рубке, %	Высота, м	Диаметр, см			
1	2	3	4	5	6	7	8	9	10	11	12	13	14	15	16	17	18	19	20	21			
1	1															34	138,24	97,4					
2	1					5								1		28	137,88	83					
3	4															22	101,88	85,5					
4																							
5																							
6																							
7																							
8																							
9																							
10																							
11																							
12																							
13																							
14																							
15																							
16																							
17																							
18																							
19																							
20																							
Среднее (куб.м/га)	21,92					19,96								3,60		332,52	378,00	336,12	-	-			
Итого, % от запаса по насаждению	5,8					5,3								1		88,00	100,1	89,0	-	-			

Условные обозначения: Н- не заселено (не поражено, не повреждено), З- заселено стволовыми вредителями (поражено болезнями, повреждено огнем), О - отработано вредителями.

Абрис участка леса
Северо-Западное лесничество
Лужайское участковое лесничество
кв. 123, выд. 8, площадь 4,4 га.

Масштаб 1: 10000



Условные обозначения:

- Санитарная рубка сплошная

- круговые площадки перечеа

N квартала	N выдела	N лесопатологического выдела	Размеры ленты (круговой площадки) перечеа					Координаты начала, конца и поворотных точек лент перечеа/центров круговых площадок перечеа	
			N ленты (площадки)	длина, м	ширина, м	радиус, м	площадь, га		
123	8	1						60.769510	28.419860
		2						60.769450	28.420530
		3						60.76899	28.420140

Исполнитель работ по проведению лесопатологического обследования:

Фамилия, имя и отчество (при наличии)

Утесинова М.А. Подпись

Дата составления документа 19.11.2024