

УТВЕРЖДАЮ:  
Заместитель председателя Комитета  
по природным ресурсам Ленинградской области

О.И. Батищев  
05.12.2024

Акт  
лесопатологического обследования № 029-КВ-53-24/А

лесных насаждений Северо-Западного (лесничество)  
Ленинградской области (субъект Российской Федерации)

Способ лесопатологического обследования: 1. Визуальный ☐  
2. Инструментальный ☒

Место проведения

| Участковое лесничество | Урочище<br>(дача) | Квартал | Выдел | Площадь<br>выдела, га | Лесопатологи-<br>ческий выдел | Площадь<br>лесопатологи-<br>ческого<br>выдела, га |
|------------------------|-------------------|---------|-------|-----------------------|-------------------------------|---|
| Лужайское              | -                 | 138     | 52    | 1,00                  |                               |   |

Лесопатологическое обследование проведено на общей площади 1,00 га.

Кадастровый номер участка: б/н

(для участков, предоставленных в постоянное (бессрочное) пользование, аренду)

Документ о праве пользования :  
договор аренды от 30.12.2008 №2-2008-12-276-3, заготовка древесины

(тип документа о праве пользования, дата, номер, вид разрешенного использования лесов)



(раздел включается в акт в случае проведения лесопатологического обследования инструментальным способом)

Наличие ограничений или особенностей участка, влияющих на назначение СОМ:  
 проектируемый заказник Лососевые реки Выборгского залива

Причины несоответствия:

$$CKC=4,62$$

| Вид пожара                              | Порода | Состояние корневых лап            |  | Состояние корневой шейки   |  | Высушивание луба                     |  | Обугленность древесины более 1/3 высоты ствола |  |
|---|--------|-----------------------------------|--|--|--|--------------------------------------|--|--|--|
|   |        | процент поврежденных огнем корней | процент деревьев с данным повреждением | Обугленность древесины корневой шейки по окружности (1/4;2/4;3/4;более3/4) | процент деревьев с данным повреждением | по окружности (1/4;2/4;3/4;более3/4) | процент деревьев с данным повреждением | по окружности ствола (менее1/2;более1/2)       | процент деревьев с данным повреждением |
| 1                                       | 2      | 3                                 | 4                                      | 5  | 6                                      | 7                                    | 8                                      | 9  | 10                                     |
| на обследованных участках не обнаружено |        |                                   |  |  |  |                                      |  |  |  |



#### 2.4.3. Поражено болезнями:

| Болезнь / возбудитель                   | Порода | Встречаемость, % от запаса насаждения | Степень поражения лесного насаждения (слабая, средняя, сильная) |
|---|--------|---------------------------------------|---|
| 1                                       | 2      | 3                                     | 4   |
| на обследованных участках не обнаружено |        |                                       |   |

2.5. Выборке подлежит 92,3 % деревьев (указывается общий % запаса деревьев, подлежащий рубке, от общего запаса насаждения), в том числе:

без признаков ослабления \_\_\_\_\_ - \_\_\_\_\_ %  
(причины назначения) \_\_\_\_\_ - \_\_\_\_\_ ;

ослабленных \_\_\_\_\_ - \_\_\_\_\_ %  
(причины назначения) \_\_\_\_\_ - \_\_\_\_\_ % ;

|  |     |   |   |   |
|--|-----|---|---|---|
| сильно ослабленных<br>(причины назначения) | 0,0 | % | - | ; |
|--|-----|---|---|---|

усыхающих 0,0 %

(причины назначения) \_\_\_\_\_ ;

|                  |     |   |
|------------------|-----|---|
| свежего сухостоя | 0,0 | % |
|------------------|-----|---|

|                   |     |   |
|-------------------|-----|---|
| свежего ветровала | 0,0 | % |
|-------------------|-----|---|

|                  |     |   |
|------------------|-----|---|
| свежего бурелома | 0,0 | % |
|------------------|-----|---|

|                  |     |   |
|------------------|-----|---|
| старого сухостоя | 0,0 | % |
|------------------|-----|---|

|                   |     |   |
|-------------------|-----|---|
| старого ветровала | 0,0 | % |
|-------------------|-----|---|

|                  |      |   |
|------------------|------|---|
| старого бурелома | 92,3 | % |
|------------------|------|---|

2.6. Полнота лесного насаждения после уборки деревьев, подлежащих рубке, составит 0,0

Критическая полнота для данной категории лесных насаждений и преобладающей породы составляет 0,3



# ЗАКЛЮЧЕНИЕ к инструментальному обследованию участка

С целью предотвращения негативных процессов, снижения ущерба от их воздействия, назначено:

| С целью предотвращения негативных процессов, снижения ущерба от их воздействия, назначено. |                |         |       |                    |                          |  |                 |                         |        |                                       |   |
|--|----------------|---------|-------|--------------------|--------------------------|--|-----------------|-------------------------|--------|---------------------------------------|---|
| Участковое лесничество   | Урочище (дача) | Квартал | Выдел | Площадь выдела, га | Лесопатологический выдел | Площадь лесопатологического выдела, га | Вид мероприятия | Площадь мероприятия, га | Породы | Доля выбранной древесины по запасу, % | Рекомендуемый срок проведения мероприятия |
| 1  | 2              | 3       | 4     | 5                  | 6                        | 7                                      | 8               | 9                       | 10     | 11                                    | 12  |
| Лужайское  | -              | 138     | 52*   | 1,0                |                          |  | СРС             | 1                       | Е      | 0,0                                   | 2024-2026<br>год                          |
|  |                |         |       |                    |                          |  |                 |                         | С      | 0,0                                   |   |
|  |                |         |       |                    |                          |  |                 |                         | Е      | 92,3                                  |   |
|  |                |         |       |                    |                          |  |                 |                         |        |                                       |   |
|  |                |         |       |                    |                          |  |                 |                         |        |                                       |   |
|  |                |         |       |                    |                          |  |                 |                         |        |                                       |   |
|  |                |         |       |                    |                          |  |                 |                         |        |                                       |   |
|  |                |         |       |                    |                          |  |                 |                         |        |                                       |   |
|  |                |         |       |                    |                          |  |                 |                         |        |                                       |   |
|  |                |         |       |                    |                          |  |                 |                         |        |                                       |   |
|  |                |         |       |                    |                          |  |                 |                         |        |                                       |   |
|  |                |         |       |                    |                          |  |                 |                         |        |                                       |   |
|  |                |         |       |                    |                          |  |                 |                         |        |                                       |   |
|  |                |         |       |                    |                          |  |                 |                         |        |                                       |   |
|  |                |         |       |                    |                          |  |                 |                         | 92,3   |                                       |   |

\* - Согласно п. 2 статьи 111.1 Лесного кодекса Российской Федерации от 04.12.2006 N 200-ФЗ Сплошная санитарная рубка в насаждении разрешается "если выборочные рубки не обеспечивают замену лесных насаждений, утрачивающих свои средообразующие, водоохранные, санитарно-гигиенические, оздоровительные и иные полезные функции". Согласно п. 54 Приказа МПР РФ от 09.11.2020 № 912 "Сплошная санитарная рубка проводится в лесных насаждениях, в которых после уборки деревьев, подлежащих рубке, полнота становится ниже предельных величин, при которых обеспечивается способность древостоев выполнять целевые функции."

Ведомость временной пробной площади и абрис лесного участка прилагаются (приложение 2 и 3 к Акту).

РЕКОМЕНДАЦИИ по проведению мероприятий, не относящихся к мероприятиям по предупреждению распространения вредных организмов.

создание лесных культур

Дата проведения ЛПО

23.10.2024

Дата составления документа

20.11.2024

Исполнитель работ по проведению лесопатологического обследования:

Фамилия, имя и отчество (при наличии)

Утесинова М.А.

Организация

Филиал ФБУ "Рослесозащита" - "Центр защиты леса Ленинградской области"

Должность

главный специалист отдела ЗЛ и ГЛПМ

Подпись

Телефон

8 (812) 552-73-55



Ведомость участков леса с выявленными несоответствиями таксационным описаниям

|                              |                       |                       |                 |
|------------------------------|-----------------------|-----------------------|-----------------|
| Субъект Российской Федерации | Ленинградская область | Лесничество           | Северо-Западное |
| Участковое лесничество       | Лужайское             | Урочище (лесная дача) | -               |

| Год проведения лесосурейства | Номер квартала | Номер выдела | Площадь выдела, га | Целевое назначение лесов | Категория защитных лесов | ОЗУ | Источники данных | Номер лесопатологического выдела | Площадь лесопатологического выдела, га | Таксационная характеристика |       |              |                   |                     |          |         |         |                  |                 | Заложено пробных площадей |  |
|------------------------------|----------------|--------------|--------------------|--------------------------|--------------------------|-----|------------------|----------------------------------|--|-----------------------------|-------|--------------|-------------------|---------------------|----------|---------|---------|------------------|-----------------|---------------------------|--|
|                              |                |              |                    |                          |                          |     |                  |                                  |  | состав                      | попоя | возраст, лет | средняя высота, м | средний диаметр, см | тип леса | полнота | бонитет | запас, куб м./га | количество, шт. | Общая площадь, га         |  |
| 1                            | 2              | 3            | 4                  | 5                        | 6                        | 7   | 8                | 9                                | 10                                     | 11                          | 12    | 13           | 14                | 15                  | 16       | 17      | 18      | 19               | 20              | 21                        |  |
|                              |                |              |                    |                          |                          |     | ТО               | х                                | х                                      |                             |       |              |                   |                     |          |         |         |                  |                 |                           |  |
|                              |                |              |                    |                          |                          |     | Ф                |                                  |  |                             |       |              |                   |                     |          |         |         |                  |                 |                           |  |

Условные обозначения:  
ТО - таксационные описания  
Ф - фактическая характеристика лесного насаждения

Исполнитель работ по проведению лесопатологического обследования:

Фамилия, имя и отчество (при наличии) \_\_\_\_\_ Подпись \_\_\_\_\_

Утесникова М.А.

Дата составления документа 20.11.2024







ВРЕМЕННАЯ ПРОБНАЯ ПЛОЩАДЬ № 1

1.1 Субъект Российской Федерации Ленинградская область  
Лесничество Северо-Западное Участковое лесничество Лужайское  
Урочище (дача) -

Квартал 138 Выдел 52 Площадь выдела 1,00 га.  
Лесопатологический выдел - Площадь лесопатологического выдела - га.

1.2 Метод перече́та:  
сплошной, ленты пере́чета, круговые площадки постоянного радиуса, реласкопические площадки  
(нужное подчеркнуть)  
Количество лент / площадок - шт.  
Размеры площадок (длина x ширина / радиус) - м.  
Размер временной пробной площади: - га.

1.3 Фактическая таксационная характеристика насаждения:  
Погибшие насаждения. Единичные деревья  
Состав 10E+C возраст 110 лет;  
тип леса ЧВ полнота - бонитет 3  
запас на га 10 кбм  
Погибшая часть древостоя  
Состав 10E возраст 110 лет;  
тип леса - полнота - бонитет -  
запас на га 120 кбм  
возобновление отсутствует

1.4 Номер очага вредных организмов -  
Тип очага вредных организмов : эпизодический, хронический (нужное подчеркнуть)  
Фаза развития очага вредных организмов: начальная, нарастания численности, собственно вспышка, кризис (нужное подчеркнуть)

1.5 Причина ослабления, повреждения насаждения и время:

Стволовые вредители (300), Бурелом прошлых лет (822).

Состояние насаждения:  
усыхающее лесное насаждение(насаждение с нарушенной устойчивостью).

Средневзвешенная категория состояния насаждения: 4,62

1.6 Назначенные мероприятия:

СРС

Исполнитель работ по проведению лесопатологического обследования:

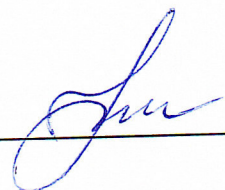
Фамилия, имя и  
отчество (при  
наличии)

Утесинова М.А.

Подпись

Дата составления документа

20.11.2024





(для сплошного, ленточного и перечета на круговых площадках постоянного радиуса)

средневзвешенная категория состояния

В соответствии с п.47 Приказа Минприроды России от 09.11.2020 №910 "Об утверждении Порядка проведения лесопатологических обследований и формы акта лесопатологического обследования" "в лесных насаждениях с наличием погибших деревьев, составляющих более 50% от запаса насаждения, поврежденного в результате воздействия сильных ветров, тяжести снега, затопления, упавших в результате пожара, назначение СОМ проводится визуально, а недостающая информация переносится из таксационных описаний..."

1 \_\_\_\_\_

2 \_\_\_\_\_

3 \_\_\_\_\_

4 \_\_\_\_\_

средневзвешенная категория состояния

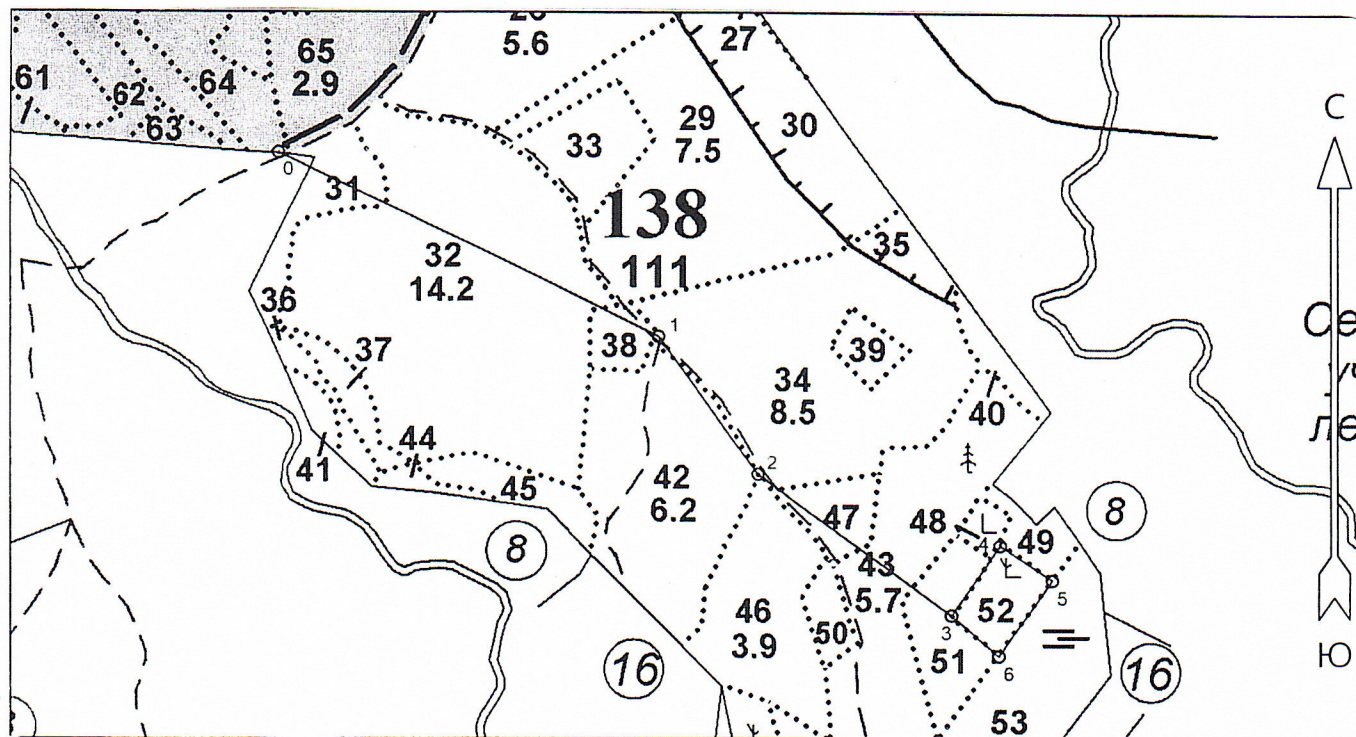
|                                       |
|---------------------------------------|
| Итого, шт.                            |
| Итого,<br>куб.м                       |
| Итого,% от<br>запаса по<br>насаждению |

Условные обозначения: Н- не заселено (не поражено, не повреждено), З- заселено стволовыми вредителями (поражено болезнями, повреждено огнем), О - отработано вредителями.




Абрис участка леса  
Северо-Западное лесничество  
Лужайское участковое лесничество  
кв. 138, выд. 52, площадь 1 га.

Масштаб 1: 10000



Условные обозначения:

 - Санитарная рубка сплошная

| N квартала | N выдела | N лесопатологического выдела | Размеры ленты (круговой площадки) перече́та |          |           |           |             | Координаты начала, конца и поворотных точек лент перече́та/центров круговых площадок перече́та |
|------------|----------|------------------------------|---|----------|-----------|-----------|-------------|--|
|            |          |                              | N ленты (площадки)                          | длина, м | ширина, м | радиус, м | площадь, га |  |
| 138        | 52       |                              |   |          |           |           | 1           |  |
|            |          |                              |   |          |           |           |             |  |

Исполнитель работ по проведению лесопатологического обследования:

Фамилия, имя и отчество (при наличии) Утесинова М.А. Подпись 

Дата составления документа 20.11.2024