

Проект лесовосстановления на лесном участке № 17 / 2024 год

Лесовосстановление: искусственное (естественное, искусственное, комбинированное)

Субъект Российской Федерации: Ленинградская область

Лесной район: Балтийско-Белозерский таежный район

Характеристика местоположения лесного участка:

Лесничество: Гатчинское

Участковое лесничество: Дивенское

Урочище:

№ Квартала: 108

№ Выдела: 13,14,22

Площадь лесного участка, га: 3,5

(исходные данные для проекта лесовосстановления: материалы обследования лесного участка при выборе способа лесовосстановления, план лесного участка, масштаб 1:10 000 прилагаются к проекту лесовосстановления)

Характеристика лесорастительных условий лесного участка:

Рельеф участка (уклон): дренированные равнины с несколько ослабленным стоком

Гидрологические условия (увлажнение): нормальное

Почва: грубогумусные подзолистые, супесчаные и суглинистые

Характеристика площадей лесного участка:

вырубка-2022 год

(вырубки, гари, прогалины, иные не занятые лесными насаждениями или предназначенные для лесовосстановления земли)

Характеристика вырубки:

Количество пней, тыс. штук/га: 0,338

Характер и размещение оставленных деревьев и кустарников (куртины, полосы, групповое, равномерное): нет

Степень задернения почвы (слабая, средняя, сильная): слабая

Степень минерализации почвы (% от площади лесного участка): 95%

Состояние очистки от порубочных остатков и валежника (захламленность, м3): отсутствует (до 5 м.куб/га)

а) отсутствует (до 5 м3/га); б) слабая (5-20 м3/га); в) средняя (20-50 м3/га); г) сильная (более 50 м3/га).

Категория доступности для техники: доступная

а) доступная;

б) требуется узкополосная расчистка без корчевки пней;

в) требуется узкополосная расчистка;

г) требуется широкополосная расчистка с корчевкой пней.

Характеристика имеющихся подроста и молодняка лесных древесных пород:

Нет подроста и молодняка

Проектируемый способ лесовосстановления:

искусственное лесовосстановление

(естественное лесовосстановление, искусственное лесовосстановление, комбинированное лесовосстановление (посев, посадка))

Обоснование проектируемого способа лесовосстановления основных лесных древесных пород восстанавливаемых лесов с учетом особенностей производства работ в различных категориях защитных лесов и особо защитных участках лесов (для лесных участков, предназначенных для проведения лесовосстановления, на которых лесовосстановительные мероприятия осуществляются лицами, указанными в подпункте "а" пункта 6 Правил, государственными (муниципальными) учреждениями, указанными в подпункте "б" пункта 6 Правил)

Отсутствие жизнеспособных растений хвойных пород

Сроки и технологии (методы) выполнения работ по лесовосстановлению (для лесных участков, предназначенных для проведения лесовосстановления, на которых лесовосстановительные мероприятия осуществляются лицами, указанными в подпункте "а" пункта 6 Правил, государственными (муниципальными) учреждениями, указанными в подпункте "б" пункта 6 Правил)

Способы и время обработки почвы: механизированная бороздами, глубина обработки почвы до 25 см, трактор ТДТ-55, плуг ПЛ-1-1, осень 2023 года.

Размещение и размеры борозд: борозды и два отвала, между центрами борозд от 5 до 6 метров с севера на восток.

Метод и способ создания культур: посадка сеянцами, ручной способ под меч Колесова, Ель ЗКС. весна-осень 2024 год.

Количество посадочных мест на 1 га, тыс. шт. - 2,0 тыс.шт/га

Размещение посадочных мест, расстояние между рядами: от 4х до 6-ти м, в рядах 0,7-0,9 м.

Схема смешения пород 10 Е (Е-Е-Е-Е-Е)

Потребность в посадочном материале на 1 га - 2,0 тыс.шт и на всю площадь по породам - 7,0 тыс.шт.

Сроки и технологии (методы) выполнения работ по агротехническим уходам (для лесных участков, предназначенных для проведения лесовосстановления, на которых лесовосстановительные мероприятия осуществляются лицами, указанными в подпункте "а" пункта 6 Правил, государственными (муниципальными) учреждениями, указанными в подпункте "б" пункта 6 Правил)

2025 г. - уход 1 раз, 2026 г. - уход 1 раз, 2027 г. - уход 1 раз, уничтожение травянистой и древесной растительности, дополнение лесных культур по мере необходимости.

Сроки и технологии (методы) выполнения работ по лесоводственным уходам (для лесных участков, предназначенных для проведения лесовосстановления, на которых лесовосстановительные мероприятия осуществляются лицами, указанными в подпункте "а" пункта 6 Правил, государственными (муниципальными) учреждениями, указанными в подпункте "б" пункта 6 Правил)

Уничтожение древесной растительности в рядах культур и междурядьях 2027 г. - 1 раз, 2028 г. - 1 раз.

Противопожарные мероприятия - создание противопожарной минерализованной полосы 300 п.м., ширина 1,2 м.

Требования к используемому для лесовосстановления посадочному (посевному) материалу:

Порода: Ель

Вид посадочного материала (сеянцы, саженцы с открытой (закрытой) корневой системой, селекционная категория происхождения семян, лесосеменной район): сеянцы ели ЗКС

Возраст, лет: 2

Высота, см: 8

Диаметр корневой шейки, мм: 2

Характеристика посевного материала:

Требования к молоднякам, площади которых подлежат отнесению к землям, на которых расположены леса, для признания работ по лесовосстановлению законченными (для лесных участков, предназначенных для проведения лесовосстановления, на которых лесовосстановительные мероприятия осуществляются лицами, указанными в подпункте "а" пункта 6 Правил, государственными (муниципальными) учреждениями, указанными в подпункте "б" пункта 6 Правил):

Порода: Ель

Возраст, лет: 9

Количество деревьев основных лесных древесных пород, тыс. штук/га: 2

Средняя высота, м: 0,7

Объем работ по лесовосстановлению (площадь лесовосстановления, га) (для лесных участков, предназначенных для проведения лесовосстановления, на которых лесовосстановительные мероприятия осуществляются лицами, указанными в подпункте "а" пункта 6 Правил, государственными (муниципальными) учреждениями, указанными в подпункте "б" пункта 6 Правил)

3,5

Проектируемый объем работ по лесовосстановлению (для лесных участков, предназначенных для проведения лесовосстановления, на которых лесовосстановительные мероприятия осуществляются лицами, указанными в подпункте "а" пункта 6 Правил, государственными (муниципальными) учреждениями, указанными в подпункте "б" пункта 6 Правил):

площадь лесовосстановления, га: 3,5

количество жизнеспособных растений основных лесных древесных пород, тыс.штук /га: 2
количество жизнеспособных растений основных лесных древесных пород на всей площади,
тыс. штук: 7

Исполнитель работ по лесовосстановлению:

**ДОКУМЕНТ ПОДПИСАН
ЭЛЕКТРОННОЙ ПОДПИСЬЮ**
Сертификат: 01 19 A6 C4 00 48 B1 5C 91 4C D5 E4 0C E8 B7 B8 8D
Владелец: Примак Алина Игоревна
Действителен: с 04.04.2024 по 04.07.2025

инженер лесного хозяйства

Примак А.И.

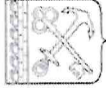
Должность (При наличии)

Подпись

(Фамилия, имя, отчество -
последнее при наличии)

19.07.2024

Число, месяц, год



**Ленинградское областное государственное казённое учреждение
«Управление лесами Ленинградской области»**

Гатчинское лесничество – филиал ЛОГКУ «Ленобллес»

188300, Ленинградская область, г. Гатчина Красносельское ш., д. 6
т/ф 881371-93-921, Email: gatchinales@mail.ru

наименование филиала, наименование лесничества, почтовый адрес лесничества, электронный адрес, тел./факс

**АКТ
осмотра территории**

№ 4

«07» мая 2024 г.
(дата составления)

г. Гагчина
(место составления)

Осмотра начат «07» мая 2024 г. в «11» ч. «00» мин.
Осмотр завершен «07» мая 2024 г. в «12» ч. «00» мин.

по адресу: Дивенское участковое лесничество квартал 108
(адрес/место нахождения обследуемой территории)

государственным инспектором РФ, Петровым А.Н., удостоверение № 2096 выдано 28.03.2022 года.

в соответствии с графиком патрулирования по маршруту № 66 от 07.05.2024г.
указывается основание проведения обследования территории – приказ (распоряжение)

начат осмотр территории.

Лицо (а), участвовавшие в осмотре территории: лесничий Гагчинского лесничества
Петров А.Н.

(Ф.И.О. проводившего (их) обследование)

Мероприятия, проводимые в ходе обследования территории: фотографирование, отбор проб и др. (указывать марку и идентификационные параметры фотоаппарата и других технических средств):

Описательная часть

При проведении патрулирования по маршруту № 66 Дивенского участкового лесничества были осмотрены лесные участки в квартале 108 выдела 3.6 (Лесные культуры), выдела 13,14,22 (Лесные культуры)

В результате осмотра выявлено:

Подготовка почвы под лесные культуры в квартале 108 выдела 3,6 Дивенского участкового лесничества произведена на площади 3,9га. В связи с установившейся жаркой погодой, рекомендовать заменить посадочный материал ОКС на ЗКС, на площади 3,9га., количество высаживаемых мест 2000 шт./га. Общее количество посадочного материала на всю площадь 7,8 тыс./шт.

Подготовка почвы под лесные культуры в квартале 108 выдела 13,14,22 Дивенского участкового лесничества произведена на площади 3,5га. В связи с установившейся жаркой погодой, рекомендовать заменить посадочный материал ОКС на ЗКС, на площади 3,5га., количество высаживаемых мест 2000 шт./га. Общее количество посадочного материала на всю площадь 7,0 тыс./шт.

Обстоятельства, установленные в ходе осмотра территории, в том числе сведения о выявленных правонарушениях со ссылкой на нормативный акт, устанавливающий требования в области охраны окружающей среды:
Объяснения лиц, участвовавших в осмотре территории: _____


Сведения о лице(ах), допустившее(их) нарушения законодательства (если такие сведения имеются)

Приложение к акту.

Подписи лиц, участвовавших в осмотре территории

Лесничий Гагчинского Лесничества

Петров А.Н.
(фамилия, инициалы)


(подпись)

07.05.2024 г.
(дата)

Карточка
ОБСЛЕДОВАНИЯ УЧАСТКА ПРИ ВЫБОРЕ СПОСОБА И ТЕХНОЛОГИИ
ЛЕСОВОССТАНОВЛЕНИЯ

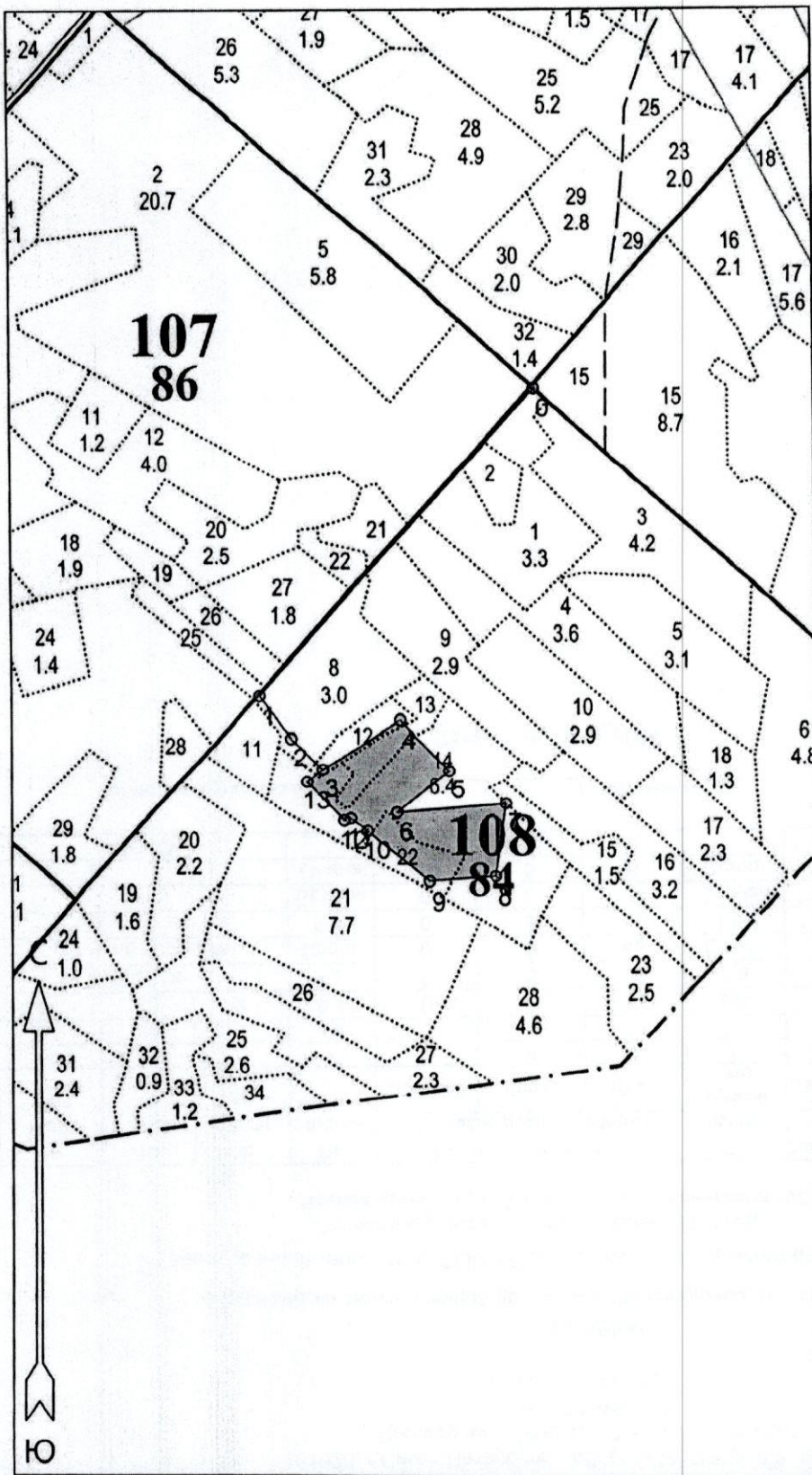
1. Лесничество- Гатчинское
2. Участковое лесничество - Дивенское
3. Номер квартала 108
4. Номер выдела -8,13,14,22
5. Арендатор, номер договора аренды -№ 2-2008-12-83-3 от 10.12.2008 г. Декларация № 10-2021 от 20.12. 2021 г.
6. Площадь участка, с точностью до 0,1 га -4,9; выдел 8-0,1; 13-0,6; 14-3,4; 22-0,8
7. План участка (прилагается к Карточке)
8. Категория площадей участка лесовосстановления -вырубка (март 2022 г.)
вырубка, гарь, иная (год, месяц)
9. Исходный породный состав участка лесовосстановления, - 4Е3Ос2Б1С
до вырубки, гари, гибели
10. Условия для работы техники:
 - 10.1. Количество пней, шт./га: всего 338, ср. диаметр - 54
 - 10.2. Захламленность, куб.м/га –менее 5 м3
отсутствует - менее 5 куб.м/га, слабая - 5 - 20 куб.м/га, средняя - 20 - 50 куб.м/га, сильная > 50 куб.м/га
 - 10.3. Доступность для работы техники - доступно
11. Характеристика природно-климатических и лесорастительных условий лесного участка
 - 11.1. Лесной район Лесной район- южно-таежный Балтийско-Белозерский
 - 11.2. Целевое назначение лесов - Эксплуатируемые леса
 - 11.3. Рельеф- хорошо дренированные равнины, пологие склоны
 - 11.4. Почва - грубогумусные подзолистые, супесчаные и суглинистые
тип, степень увлажнения, механический состав
 - 11.5. Тип леса (тип вырубки, тип лесорастительных условий) Вейниковые, выдел 8,13,14,22-КС/С2
 - 11.6. Степень задернения почвы отсутствует
отсутствует - до 10%%, слабая - 11 - 30%%, средняя - 31 - 50%%, сильная > 50%%
12. Характеристика подроста главных (целевых) пород (перечетная ведомость прилагается):Ель
 - 12.1. Средняя высота 1,6 м,
 - 12.2. Средний возраст 15- лет,
 - 12.3. Количество, всего 1,3 тыс.шт./га, в том числе по породам
 - 12.4. Категория густоты -
 - 12.5. Распределение по площади равномерное
редкий, средний, густой, равномерное, неравномерное, групповое
 - 12.6. Жизнеспособность подроста -
жизнеспособный, нежизнеспособный
13. Характеристика возобновления мягколиственных пород:
 - 13.1. Породы -
 - 13.2. Количество - тыс.шт./га,
 - 13.3. Средняя высота - м
14. Источники обсеменения –стены леса
порода, источник: одиночные (шт./га), куртины, полосы, стены леса
15. Характеристика санитарного состояния – в связи с отсутствием признаков заселения вредных организмов, обследование на лесном участке не проводилась
заселенность вредными организмами, болезни леса
16. Предложения для разработки Проекта лесовосстановления:
 - 16.1. Способ лесовосстановления –выдел 13-0,6;14-2,3;22-0,6 га. Итого: 3,5 га- посадка лесных культур; выдел 14-1,0; 22-0,2 га. Итого: 1,2 га-сохранение подроста; выдел 8-0,1 14-0,1 га. Итого: 0,2 га.-СЕВ Всего: 4,9 га
естественный, искусственный
 - 16.2. Главные (целевые) породы –Ель
 - 16.3. Срок лесовосстановления- весна-осень 2024 г.
начало, окончание (месяц, год)

Субъект Российской Федерации: Ленинградская область
 Лесной район: южно-таежный
 Лесничество: Гатчинское
 Участковое лесничество: Дивенское

Чертеж участка к проекту
 искусственного лесовосстановления

№ квартала 108, № выдела 13,14,22 в т.ч. 13-0,6; 14-2,3; 22-0,6 га
 Площадь участка 3.50 га

Масштаб 1 : 10000



Экспликация объекта		
Номера точек	Азимуты линий, °	Длина линий, м
Привязка		
0 - 1	222° 00'	606.0
1 - 2	143° 30'	77.0
2 - 3	136° 30'	66.0
Лесосека		
3 - 4	56° 30'	136.0
4 - 5	137° 00'	105.0
5 - 6	230° 00'	100.0
6 - 7	85° 00'	161.0
7 - 8	188° 00'	111.0
8 - 9	265° 30'	98.0
9 - 10	310° 00'	118.0
10 - 11	307° 00'	31.0
11 - 12	252° 00'	10.0
12 - 13	318° 00'	80.0
13 - 3	50° 00'	30.0

Условные обозначения



Эксплуатационный участок

Чертил: представитель арендатора

ООО "ЛПК" *Етепнева*
 подпись

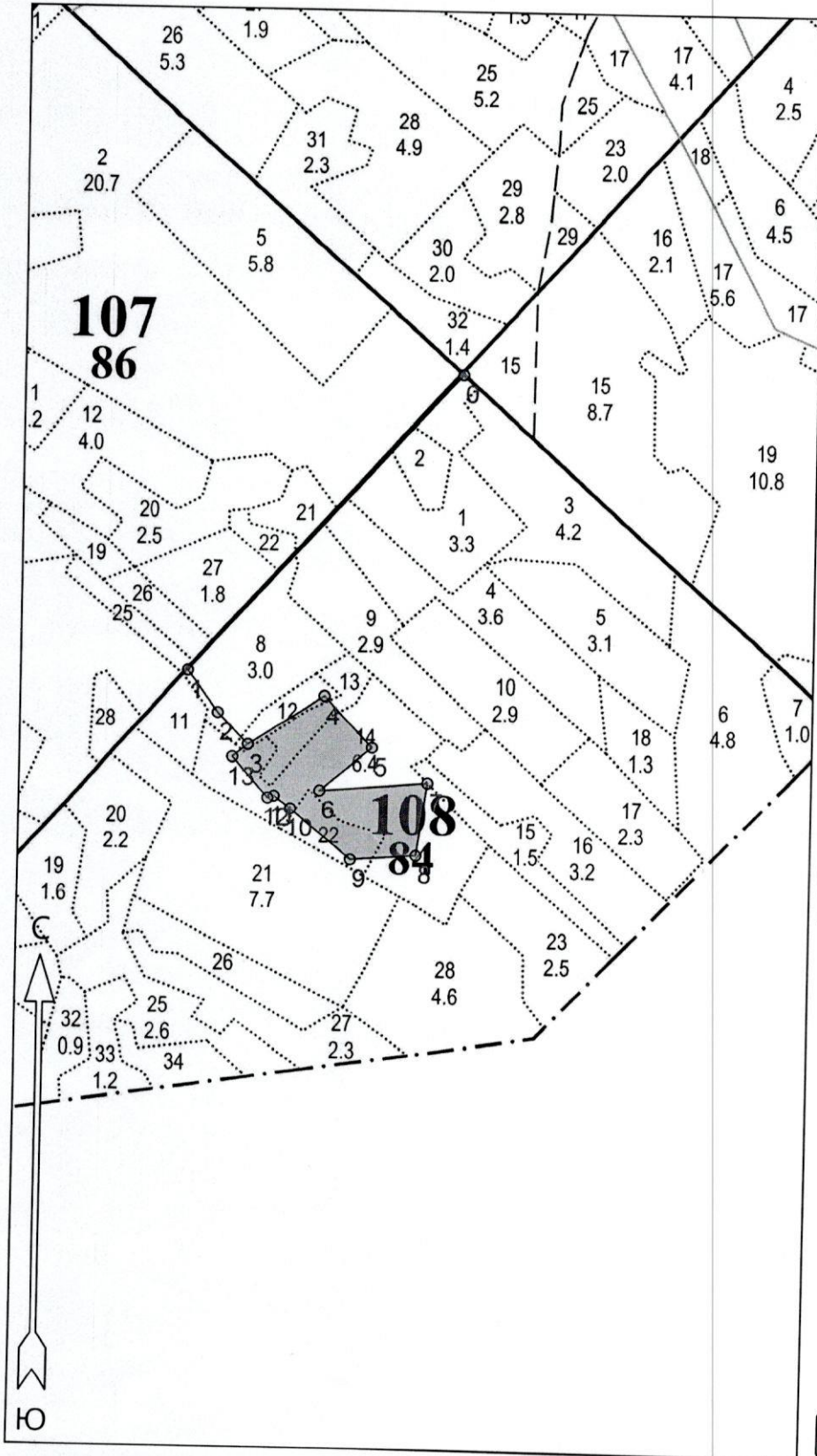
Етепнева Н.Д.
 Ф.И.О.

Субъект Российской Федерации: Ленинградская область
 Лесной район: Южно-таежный
 Лесничество: Гатчинское
 Участковое лесничество: Дивенское

Чертеж участка к проекту
 искусственного лесовосстановления


№ квартала 108, № выдела 13,14,22 в т.ч. 13-0,6; 14-2,3; 22-0,6 га
 Площадь участка 3.50 га

Масштаб 1 : 10000



Экспликация объекта		
Номера точек	Широта	Долгота
Привязка		
0	59° 10' 13.48000"	30° 03' 58.52000"
1	59° 09' 58.87044"	30° 03' 33.03155"
2	59° 09' 56.86873"	30° 03' 35.92175"
Лесосека		
3	59° 09' 55.32049"	30° 03' 38.78860"
4	59° 09' 57.74800"	30° 03' 45.94500"
5	59° 09' 55.26459"	30° 03' 50.46378"
6	59° 09' 53.18586"	30° 03' 45.62982"
7	59° 09' 53.63964"	30° 03' 55.75072"
8	59° 09' 50.08491"	30° 03' 54.77589"
9	59° 09' 49.83625"	30° 03' 48.61088"
10	59° 09' 52.28916"	30° 03' 42.90681"
11	59° 09' 52.89249"	30° 03' 41.34452"
12	59° 09' 52.79256"	30° 03' 40.74438"
13	59° 09' 54.71518"	30° 03' 37.36646"
3	59° 09' 55.33880"	30° 03' 38.81664"

Условные обозначения

 Эксплуатационный участок

Чертил: представитель арендатора

ООО "ЛПК" *Етепнева*
 подпись

Етепнева Н.Д.
 Ф.И.О.