

Проект лесовосстановления на лесном участке № 6 / 2024 год

Лесовосстановление: искусственное (естественное, искусственное, комбинированное)

Субъект Российской Федерации: Ленинградская область

Лесной район: Балтийско-Белозерский таежный район

Характеристика местоположения лесного участка:

Лесничество: Гатчинское

Участковое лесничество: Дивенское

Урочище:

№ Квартала: 108

№ Выдела: 3,6

Площадь лесного участка, га: 3,9

(исходные данные для проекта лесовосстановления: материалы обследования лесного участка при выборе способа лесовосстановления, план лесного участка, масштаб 1:10 000 прилагаются к проекту лесовосстановления)

Характеристика лесорастительных условий лесного участка:

Рельеф участка (уклон): дренированные равнины с несколько ослабленным стоком

Гидрологические условия (увлажнение): нормальное

Почва: грубогумусные подзолистые, супесчаные и суглинистые

Характеристика площадей лесного участка:

вырубка-2022 год

(вырубки, гари, прогалины, иные не занятые лесными насаждениями или предназначенные для лесовосстановления земли)

Характеристика вырубки:

Количество пней, тыс. штук/га: 0,312

Характер и размещение оставленных деревьев и кустарников (куртины, полосы, групповое, равномерное): нет

Степень задернения почвы (слабая, средняя, сильная): слабая

Степень минерализации почвы (% от площади лесного участка): 95%

Состояние очистки от порубочных остатков и валежника (захламленность, м3): отсутствует (до 5 м.куб/га)

а) отсутствует (до 5 м3/га); б) слабая (5-20 м3/га); в) средняя (20-50 м3/га); г) сильная (более 50 м3/га).

Категория доступности для техники: доступная

а) доступная;

б) требуется узкополосная расчистка без корчевки пней;

в) требуется узкополосная расчистка;

г) требуется широкополосная расчистка с корчевкой пней.

Характеристика имеющихся подроста и молодняка лесных древесных пород:

Нет подроста и молодняка

Проектируемый способ лесовосстановления:

искусственное лесовосстановление

(естественное лесовосстановление, искусственное лесовосстановление, комбинированное лесовосстановление (посев, посадка))

Обоснование проектируемого способа лесовосстановления основных лесных древесных пород восстанавливаемых лесов с учетом особенностей производства работ в различных категориях защитных лесов и особо защитных участках лесов (для лесных участков, предназначенных для проведения лесовосстановления, на которых лесовосстановительные мероприятия осуществляются лицами, указанными в подпункте "а" пункта 6 Правил, государственными (муниципальными) учреждениями, указанными в подпункте "б" пункта 6 Правил)

Отсутствие жизнеспособных растений хвойных пород

Сроки и технологии (методы) выполнения работ по лесовосстановлению (для лесных участков, предназначенных для проведения лесовосстановления, на которых лесовосстановительные мероприятия осуществляются лицами, указанными в подпункте "а" пункта 6 Правил, государственными (муниципальными) учреждениями, указанными в подпункте "б" пункта 6 Правил)

Способы и время обработки почвы: механизированная бороздами, глубина обработки почвы до 25 см, трактор ТДТ-55, плуг ПЛ-1-1, июль 2023 года.

Размещение и размеры борозд: борозды и два отвала, между центрами борозд от 4 до 6 метров с севера на юг.

Метод и способ создания культур: посадка сеянцами, ручной способ под меч Колесова, Ель ЗКС. весна-осень 2024 год.

Количество посадочных мест на 1 га, тыс. шт. - 2,0 тыс.шт/га

Размещение посадочных мест, расстояние между рядами: от 4х до 6-ти м, в рядах 0,7-0,9 м.

Схема смешения пород 10 Е (Е-Е-Е-Е-Е)

Потребность в посадочном материале на 1 га - 2,0 тыс.шт и на всю площадь по породам - 7,8 тыс.шт.

Сроки и технологии (методы) выполнения работ по агротехническим уходам (для лесных участков, предназначенных для проведения лесовосстановления, на которых лесовосстановительные мероприятия осуществляются лицами, указанными в подпункте "а" пункта 6 Правил, государственными (муниципальными) учреждениями, указанными в подпункте "б" пункта 6 Правил)

2025 г. - уход 1 раз, 2026 г. - уход 1 раз, 2027 г. - уход 1 раз, уничтожение травянистой и древесной растительности, дополнение лесных культур по мере необходимости.

Сроки и технологии (методы) выполнения работ по лесоводственным уходам (для лесных участков, предназначенных для проведения лесовосстановления, на которых лесовосстановительные мероприятия осуществляются лицами, указанными в подпункте "а" пункта 6 Правил, государственными (муниципальными) учреждениями, указанными в подпункте "б" пункта 6 Правил)

Уничтожение древесной растительности в рядах культур и междурядьях 2027 г. - 1 раз, 2028 г. - 1 раз.

Противопожарные мероприятия - создание противопожарной минерализованной полосы 390 п.м., ширина 1,2 м.

Требования к используемому для лесовосстановления посадочному (посевному) материалу:

Порода: Ель

Вид посадочного материала (сеянцы, саженцы с открытой (закрытой) корневой системой, селекционная категория происхождения семян, лесосеменной район): сеянцы ели ЗКС

Возраст, лет: 2

Высота, см: 8

Диаметр корневой шейки, мм: 2 мм.

Характеристика посевного материала:

Требования к молоднякам, площади которых подлежат отнесению к землям, на которых расположены леса, для признания работ по лесовосстановлению законченными (для лесных участков, предназначенных для проведения лесовосстановления, на которых лесовосстановительные мероприятия осуществляются лицами, указанными в подпункте "а" пункта 6 Правил, государственными (муниципальными) учреждениями, указанными в подпункте "б" пункта 6 Правил):

Порода: Ель

Возраст, лет: 9

Количество деревьев основных лесных древесных пород, тыс. штук/га: 2

Средняя высота, м: 0,7

Объем работ по лесовосстановлению (площадь лесовосстановления, га) (для лесных участков, предназначенных для проведения лесовосстановления, на которых лесовосстановительные мероприятия осуществляются лицами, указанными в подпункте "а" пункта 6 Правил, государственными (муниципальными) учреждениями, указанными в подпункте "б" пункта 6 Правил)

3,9

Проектируемый объем работ по лесовосстановлению (для лесных участков, предназначенных для проведения лесовосстановления, на которых лесовосстановительные мероприятия осуществляются лицами, указанными в подпункте "а" пункта 6 Правил, государственными (муниципальными) учреждениями, указанными в подпункте "б" пункта 6 Правил):

площадь лесовосстановления, га: 3,9

количество жизнеспособных растений основных лесных древесных пород, тыс.штук /га: 2
количество жизнеспособных растений основных лесных древесных пород на всей площади,
тыс. штук: 7,8

Исполнитель работ по лесовосстановлению:

**ДОКУМЕНТ ПОДПИСАН
ЭЛЕКТРОННОЙ ПОДПИСЬЮ**
Сертификат: 01 19 A6 C4 00 48 B1 5C 91 4C D5 E4 0C E8 B7 B8 8D
Владелец: Примак Алина Игоревна
Действителен: с 04.04.2024 по 04.07.2025

инженер лесного хозяйства

Примак А.И.

Должность (При наличии)

Подпись

(Фамилия, имя, отчество -
последнее при наличии)

11.06.2024

Число, месяц, год

КАРТОЧКА
ОБСЛЕДОВАНИЯ УЧАСТКА ПРИ ВЫБОРЕ СПОСОБА И ТЕХНОЛОГИИ
ЛЕСОВОССТАНОВЛЕНИЯ

1. Лесничество- Гатчинское
2. Участковое лесничество - Дивенское
3. Номер квартала 108
4. Номер выдела - 3,6
5. Арендатор, номер договора аренды - № 2-2008-12-83-3 от 10.12.2008 г.
- Декларация № 10 от 20.12.2021 г
6. Площадь участка, с точностью до 0,1 га – 3,9 га в т.ч. выдел 3-2,7; 6-0,2 га
7. План участка (прилагается к Карточке)
8. Категория площадей участка лесовосстановления - вырубка
вырубка, гарь, иная (год, месяц)
9. Исходный породный состав участка лесовосстановления, - 5Ос3Е1Б1С
до вырубки, гари, гибели
10. Условия для работы техники:
 - 10.1. Количество пней, шт./га: всего 312, ср. диаметр - 48
 - 10.2. Захламленность, куб.м/га – менее 5 м³ отсутствует - менее 5 куб.м/га, слабая - 5 - 20 куб.м/га, средняя - 20 - 50 куб.м/га, сильная > 50 куб.м/га
 - 10.3. Доступность для работы техники - доступно
11. Характеристика природно-климатических и лесорастительных условий лесного участка
 - 11.1. Лесорастительная зона - таежная
 - 11.2. Лесной район Лесной район- южно-таежный Балтийско-Белозерский
 - 11.3. Целевое назначение лесов - Эксплуатационные леса
 - 11.4. Рельеф- дренированные равнины с несколько ослабленным стоком
 - 11.5. Почва грубогумусные подзолистые, супесчаные и суглинистые
тип, степень увлажнения, механический состав
 - 11.6. Тип леса (тип вырубки, тип лесорастительных условий) Кипрейные, выдел 3-КС/С2; 6-ЧС/А2
 - 11.7. Степень задернения почвы отсутствует
отсутствует - до 10%%, слабая - 11 - 30%%, средняя - 31 - 50%%, сильная > 50%%
12. Характеристика подроста главных (целевых) пород (перечетная ведомость прилагается):
 - 12.1. Средняя высота нет м,
 - 12.2. Средний возраст - лет,
 - 12.3. Количество, всего - тыс.шт./га, в том числе по породам
 - 12.4. Категория густоты -
 - 12.5. Распределение по площади редкий, средний, густой, равномерное, неравномерное, групповое
 - 12.6. Жизнеспособность подроста -
жизнеспособный, нежизнеспособный
13. Характеристика возобновления мягколиственных пород:
 - 13.1. Порода -,
 - 13.2. Количество - тыс.шт./га,
 - 13.3. Средняя высота - м
14. Источники обсеменения – стены леса
порода, источник: одиночные (шт./га), куртины, полосы, стены леса
15. Характеристика санитарного состояния – в связи с отсутствием признаков заселения вредных организмов, обследование на лесном участке не проводилось
заселенность вредными организмами, болезни леса

16. Предложения для разработки Проекта лесовосстановления:

16.1. Способ лесовосстановления – выдел 3,6-посадка, искусственный-
естественный, искусственный

16.2. Главные (целевые) породы – Ель

16.3. Срок лесовосстановления – весна 2024 г.
начало, окончание (месяц, год)

17. Необходимость проведения предварительных и сопутствующих мероприятий:

17.1. Очистка вырубки, гари -

17.2. Санитарные -

17.3. Противопожарные – противопожарная полоса -390 п.м

17.4. Иные предложения -

Обследование проведено:

Исполнитель(и): Начальник ООО «ЛПК» участка *Етеп* Етепнева Н.Д. " 11 " апрель 2024 г.
Должность подпись Ф.И.О. Дата

Согласовано:

Представитель лесничества: Лесничий *Петров* Петров А.Н. " 11 " апрель 2024 г.
Должность подпись Ф.И.О. Дата

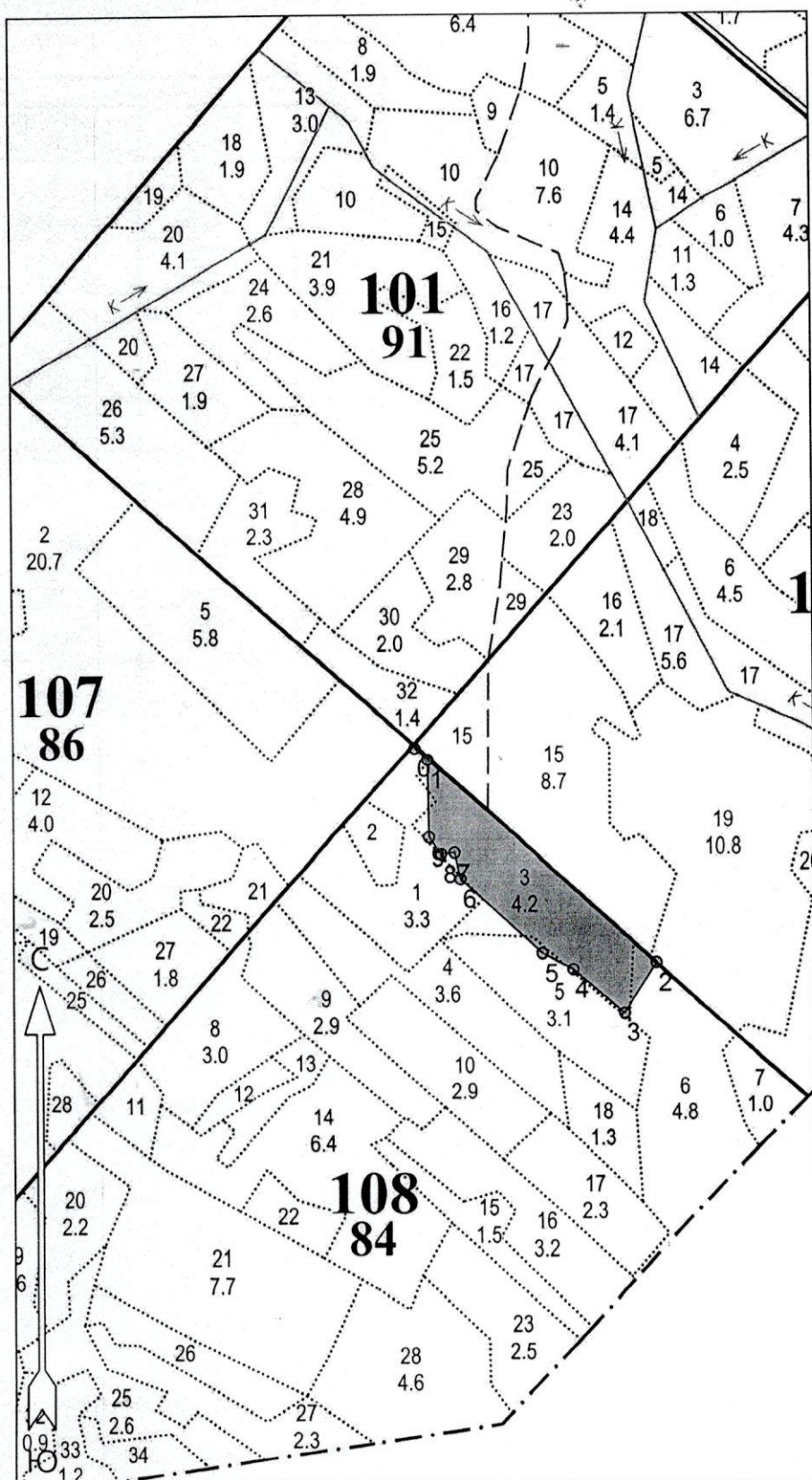
Представитель арендатора: _____ " _____ " 2024 г.
Должность подпись Ф.И.О. Дата

Субъект Российской Федерации: Ленинградская область
 Лесной район: южно-таежный Балтийско-Белозерский
 Лесничество: Гатчинское
 Участковое лесничество: Дивенское


Чертеж участка к проекту
 искусственного лесовосстановления

№ квартала 108, № выдела 3,6
 Площадь участка 3.9 га в т.ч. 3-3,7; 6-0,2

Масштаб 1 : 10000



Экспликация объекта		
Номера точек	Азимуты линий, °	Длина линий, м
Привязка		
0 - 1	131° 30'	25.0
Лесосека		
1 - 2	131° 30'	451.0
2 - 3	213° 00'	88.0
3 - 4	310° 00'	100.0
4 - 5	297° 00'	51.0
5 - 6	312° 00'	163.0
6 - 7	347° 00'	39.0
7 - 8	264° 00'	20.0
8 - 9	324° 00'	30.0
9 - 1	359° 00'	115.0

Условные обозначения
 Эксплуатационный участок

Чертил: представитель арендатора ООО "ЛПК"

Етепнева Н.Д.
 подпись

Етепнева Н.Д.
 Ф.И.О.

Субъект Российской Федерации: Ленинградская область

Лесной район: южно-таежный Балтийско-Белозерский

Лесничество: Гатчинское

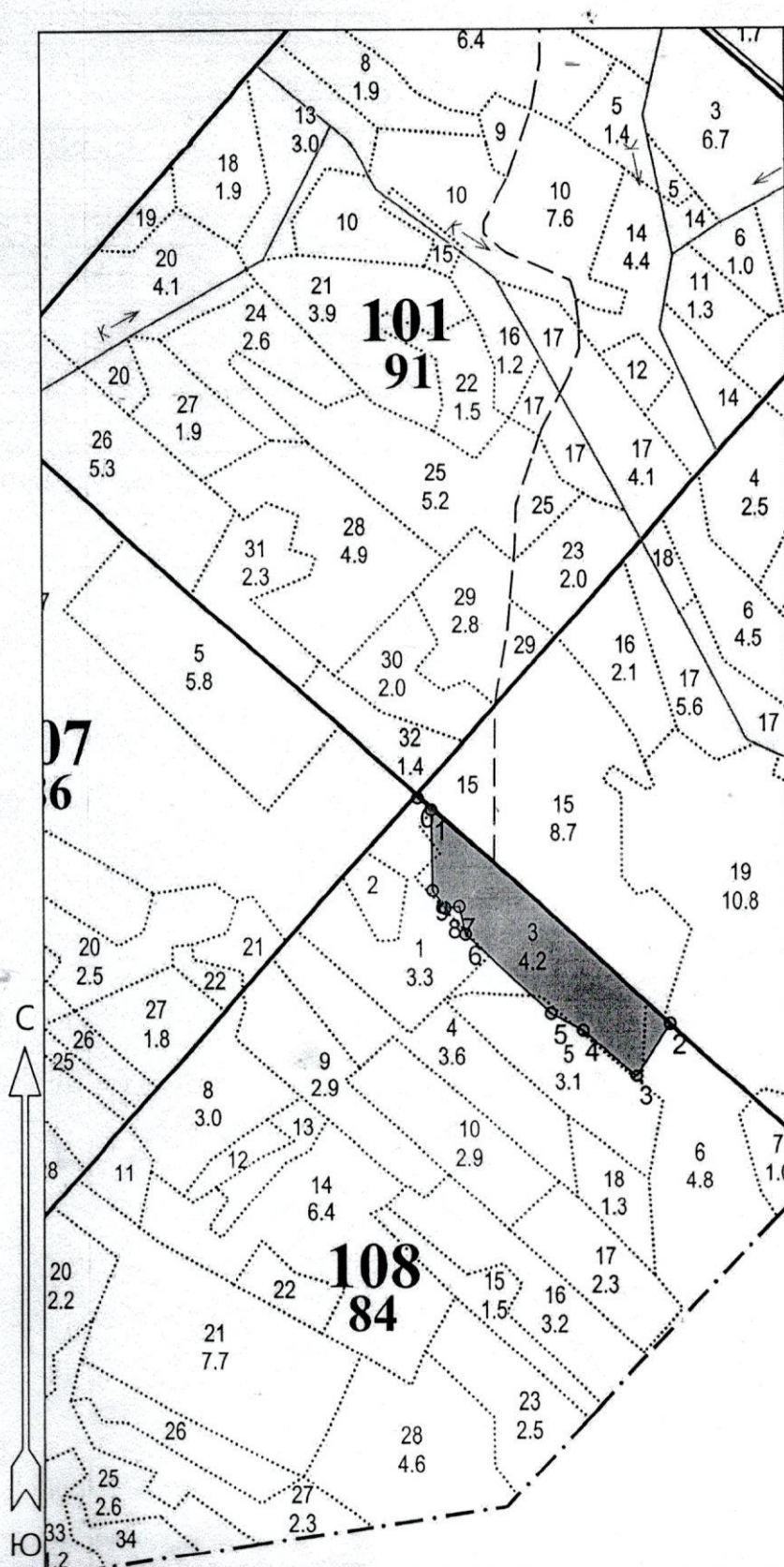
Участковое лесничество: Дивенское

Чертеж участка к проекту
искусственного лесовосстановления

№ квартала 108, № выдела 3,6:

Площадь участка 3,9 га в т.ч. 3-3,7; 6-0,2 га

Масштаб 1 : 10000



Экспликация объекта		
Номера точек	Широта	Долгота
Привязка		
0	59° 10' 12.82000"	30° 03' 58.02000"
Лесосека		
1	59° 10' 12.28428"	30° 03' 59.20152"
2	59° 10' 02.63348"	30° 04' 20.56016"
3	59° 10' 00.24938"	30° 04' 17.54434"
4	59° 10' 02.33111"	30° 04' 12.72015"
5	59° 10' 03.08141"	30° 04' 09.85766"
6	59° 10' 06.61351"	30° 04' 02.22976"
7	59° 10' 07.84359"	30° 04' 01.67996"
8	59° 10' 07.77658"	30° 04' 00.42677"
9	59° 10' 08.56237"	30° 03' 59.31697"
1	59° 10' 12.28428"	30° 03' 59.20152"

Условные обозначения



Эксплуатационный участок

Чертил: представитель арендатора ООО "ЛПК"

подпись

Етепнева Н.Д.
Ф.И.О.