

Проект лесовосстановления на лесном участке № 4 / 2024 год

Лесовосстановление: искусственное (естественное, искусственное, комбинированное)

Субъект Российской Федерации: Ленинградская область

Лесной район: Балтийско-Белозерский таежный район

Характеристика местоположения лесного участка:

Лесничество: Гатчинское

Участковое лесничество: Дивенское

Урочище:

№ Квартала: 48

№ Выдела: 13

Площадь лесного участка, га: 2,6

(исходные данные для проекта лесовосстановления: материалы обследования лесного участка при выборе способа лесовосстановления, план лесного участка, масштаб 1:10 000 прилагаются к проекту лесовосстановления)

Характеристика лесорастительных условий лесного участка:

Рельеф участка (уклон): дренированные равнины с несколько ослабленным стоком

Гидрологические условия (увлажнение): нормальное

Почва: грубогумусные подзолистые, супесчаные и суглинистые

Характеристика площадей лесного участка:

вырубка-2023 года

(вырубки, гари, прогалины, иные не занятые лесными насаждениями или предназначенные для лесовосстановления земли)

Характеристика вырубки:

Количество пней, тыс. штук/га: 0,38

Характер и размещение оставленных деревьев и кустарников (куртины, полосы, групповое, равномерное): нет

Степень задернения почвы (слабая, средняя, сильная): слабая

Степень минерализации почвы (% от площади лесного участка): 95%

Состояние очистки от порубочных остатков и валежника (захламленность, м3): отсутствует (до 5 м.куб/га)

а) отсутствует (до 5 м3/га); б) слабая (5-20 м3/га); в) средняя (20-50 м3/га); г) сильная (более 50 м3/га).

Категория доступности для техники: доступная

а) доступная;

б) требуется узкополосная расчистка без корчевки пней;

в) требуется узкополосная расчистка;

г) требуется широкополосная расчистка с корчевкой пней.

Характеристика имеющихся подроста и молодняка лесных древесных пород:

Нет подроста и молодняка

Проектируемый способ лесовосстановления:

искусственное лесовосстановление

(естественное лесовосстановление, искусственное лесовосстановление, комбинированное лесовосстановление (посев, посадка))

Обоснование проектируемого способа лесовосстановления основных лесных древесных пород восстанавливаемых лесов с учетом особенностей производства работ в различных категориях защитных лесов и особо защитных участках лесов (для лесных участков, предназначенных для проведения лесовосстановления, на которых лесовосстановительные мероприятия осуществляются лицами, указанными в подпункте "а" пункта 6 Правил, государственными (муниципальными) учреждениями, указанными в подпункте "б" пункта 6 Правил)

Отсутствие жизнеспособных растений хвойных пород

Сроки и технологии (методы) выполнения работ по лесовосстановлению (для лесных участков, предназначенных для проведения лесовосстановления, на которых лесовосстановительные мероприятия осуществляются лицами, указанными в подпункте "а" пункта 6 Правил, государственными (муниципальными) учреждениями, указанными в подпункте "б" пункта 6 Правил)

Способы и время обработки почвы: механизированная бороздами, глубина обработки почвы до 25 см, трактор ТДТ-55, плуг ПЛ-1-1, весна-лето 2024 года.

Размещение и размеры борозд: борозды и два отвала, между центрами борозд от 4 до 6 метров с севера на восток.

Метод и способ создания культур: посадка сеянцами, ручной способ под меч Колесова, Ель ОКС. весна-осень 2024 год.

Количество посадочных мест на 1 га, тыс. шт. - 3,0 тыс.шт/га

Размещение посадочных мест, расстояние между рядами: от 4х до 6-ти м, в рядах 0,7-0,9 м.

Схема смешения пород 10 Е (Е-Е-Е-Е-Е)

Потребность в посадочном материале на 1 га - 3,0 тыс.шт и на всю площадь по породам - 7,8 тыс.шт.

Сроки и технологии (методы) выполнения работ по агротехническим уходам (для лесных участков, предназначенных для проведения лесовосстановления, на которых лесовосстановительные мероприятия осуществляются лицами, указанными в подпункте "а" пункта 6 Правил, государственными (муниципальными) учреждениями, указанными в подпункте "б" пункта 6 Правил)

2025 г. - уход 1 раз, 2026 г. - уход 1 раз, 2027 г. - уход 1 раз, уничтожение травянистой и древесной растительности, дополнение лесных культур по мере необходимости.

Сроки и технологии (методы) выполнения работ по лесоводственным уходам (для лесных участков, предназначенных для проведения лесовосстановления, на которых лесовосстановительные мероприятия осуществляются лицами, указанными в подпункте "а" пункта 6 Правил, государственными (муниципальными) учреждениями, указанными в подпункте "б" пункта 6 Правил)

Уничтожение древесной растительности в рядах культур и междурядьях 2027 г. - 1 раз, 2028 г. - 1 раз.

Противопожарные мероприятия - создание противопожарной минерализованной полосы 600 п.м., ширина 1,2 м.

Требования к используемому для лесовосстановления посадочному (посевному) материалу:

Порода: Ель

Вид посадочного материала (сеянцы, саженцы с открытой (закрытой) корневой системой, селекционная категория происхождения семян, лесосеменной район): сеянцы ели ОКС

Возраст, лет: 3

Высота, см: 12

Диаметр корневой шейки, мм: 2 мм.

Характеристика посевного материала:

Требования к молоднякам, площади которых подлежат отнесению к землям, на которых расположены леса, для признания работ по лесовосстановлению законченными (для лесных участков, предназначенных для проведения лесовосстановления, на которых лесовосстановительные мероприятия осуществляются лицами, указанными в подпункте "а" пункта 6 Правил, государственными (муниципальными) учреждениями, указанными в подпункте "б" пункта 6 Правил):

Порода: Ель

Возраст, лет: 9

Количество деревьев основных лесных древесных пород, тыс. штук/га: 2

Средняя высота, м: 0,7

Объем работ по лесовосстановлению (площадь лесовосстановления, га) (для лесных участков, предназначенных для проведения лесовосстановления, на которых лесовосстановительные мероприятия осуществляются лицами, указанными в подпункте "а" пункта 6 Правил, государственными (муниципальными) учреждениями, указанными в подпункте "б" пункта 6 Правил)

2,6

Проектируемый объем работ по лесовосстановлению (для лесных участков, предназначенных для проведения лесовосстановления, на которых лесовосстановительные мероприятия осуществляются лицами, указанными в подпункте "а" пункта 6 Правил, государственными (муниципальными) учреждениями, указанными в подпункте "б" пункта 6 Правил):

площадь лесовосстановления, га: 2,6

количество жизнеспособных растений основных лесных древесных пород, тыс.штук /га: 3
количество жизнеспособных растений основных лесных древесных пород на всей площади,
тыс. штук: 7,8

Исполнитель работ по лесовосстановлению:

**ДОКУМЕНТ ПОДПИСАН
ЭЛЕКТРОННОЙ ПОДПИСЬЮ**
Сертификат: 01 19 A6 C4 00 48 B1 5C 91 4C D5 E4 0C E8 B7 B8 8D
Владелец: Примак Алина Игоревна
Действителен: с 04.04.2024 по 04.07.2025

инженер лесного хозяйства

Примак А.И.

Должность (При наличии)

Подпись

(Фамилия, имя, отчество -
последнее при наличии)

05.06.2024

Число, месяц, год

Форма

Проект лесовосстановления
на лесном участке N 2 /год 2024

Лесовосстановление искусственное (естественное, искусственное, комбинированное)

Субъект Российской Федерации-Ленинградская область

Лесной район- южно-таежный Балтийско-Белозерский

Характеристика местоположения лесного участка:

Лесничество- Гатчинское

Участковое лесничество- Дивенское

N квартала -48

N выдела- 13

Площадь лесного участка- 2,6 га в т.ч. выдел 13-2,6

(исходные данные для проекта лесовосстановления: материалы обследования лесного участка при выборе способа лесовосстановления, план лесного участка, масштаб 1:10 000 прилагаются к проекту лесовосстановления)

Характеристика лесорастительных условий лесного участка:

Рельеф участка (уклон)- дренированные равнины с несколько ослабленным стоком

Гидрологические условия (увлажнение)-нормальное

Почва- 13-ЧС/А2 грубогумусные подзолистые, супесчаные и суглинистые

Характеристика площадей лесного участка -вырубка

(вырубки, гари, прогалины, иные не занятые лесными насаждениями или предназначенные для лесовосстановления земли)

Характеристика вырубки:

Количество пней, тыс. штук/га-380 диаметр-48 см

Характер и размещение оставленных деревьев и кустарников (куртины, полосы, групповое, равномерное)-нет

Степень задернения почвы (слабая, средняя, сильная)-слабая

Степень минерализации почвы (% от площади лесного участка) 95

Состояние очистки от порубочных остатков и валежника (захламленность, мЗ)
слабая

а) отсутствует (до 5 мЗ/га); б) слабая (5-20 мЗ/га); в) средняя (20-50

мЗ/га); сильная (более 50мЗ/га)

Категория доступности для техники-доступная

а) доступная; б) требуется узкополосная расчистка без корчевки пней; в) требуется узкополосная расчистка; г) требуется широкополосная расчистка с корчевкой пней.

Характеристика имеющихся подроста и молодняка лесных древесных пород:

состав пород нет

средний возраст, лет -

средняя высота, м -

количество деревьев и кустарников, тыс. штук/га -

размещение их по площади лесного участка (равномерное, неравномерное, групповое)

состояние лесных насаждений и их оценка

Проектируемый способ лесовосстановления: искусственное

(естественное лесовосстановление, искусственное лесовосстановление, комбинированное лесовосстановление (посев, посадка): посадка

Обоснование проектируемого способа лесовосстановления отсутствие жизнеспособных растений хвойных пород

Сроки подготовки почвы: май, июнь 2024 года, лесной плуг ПЛ-1-1 на базе трактора ТДТ-55

Механизированная, глубина обработки почвы, применяемые машины и орудия бороздами, глубина обработки - до 25 см, трактор ТДТ-55, плуг ПЛ-1 1;
Размещение и размеры борозд: борозды и два отвала, между центрами борозд от 4 до 6-ти м с севера на юг, посадка сеянцами, ручной под меч Колесова
Количество посадочных (посевных) на 1 га, тыс. шт. 3,0
Размещение посадочных (посевных) мест, расстояние между рядами от 4 до 6-ти м. в рядах 0,7- 0,9 м

Схема смешения пород 10 Е (Е-Е-Е-Е-Е) на 1 га 3,0 тыс. шт. га) и на всю площадь по породам 7,8 тыс. шт.

Виды, способы ухода, их кратность: ручная оправка от завала травой, 1-кратно-уничтожение травянистой и древесной растительности в рядах-однократно-дополнение лесных культур-однократно (в случае приживаемости менее 85% от проектируемой)

Виды и способы лесоводственных уходов, их кратность, уничтожение и древесной растительности в рядах культур и междурядьях - (одно-двух-кратно)

Противопожарные мероприятия, протяженность, ширина мин полос - создание противопожарной минерализованной полосы - 600 п.м., ширина 1,2 м

Требования к используемому для лесовосстановления посадочному (посевному) материалу:

Порода - сеянцы Ель ОКС

Вид посадочного материала (сеянцы, саженцы с открытой (закрытой) корневой системой, селекционная категория происхождения семян, лесосеменной район)

возраст, лет 2

высота, см -15

диаметр корневой шейки, мм 2

Характеристика посевного материала:

Порода: Ель

Класс качества семян: -

Селекционная категория:

Место происхождения (лесосеменной район):

Намечаемый год перевода культур в площадь - 2033 год

Показатели оценки восстанавливаемых лесов для признания работ по лесовосстановлению завершёнными (возраст, количество деревьев главных лесных пород, средняя высота) - 9 лет, 2,0 т.шт/га, высота 0,7

Должность: Начальник участка ООО «ЛПК» Етепнева Н.Д. *Етеп*
(при наличии) подпись (фамилия, имя, отчество - последнее при наличии)

" 11 " апреля 2024 г.

Число, месяц, год

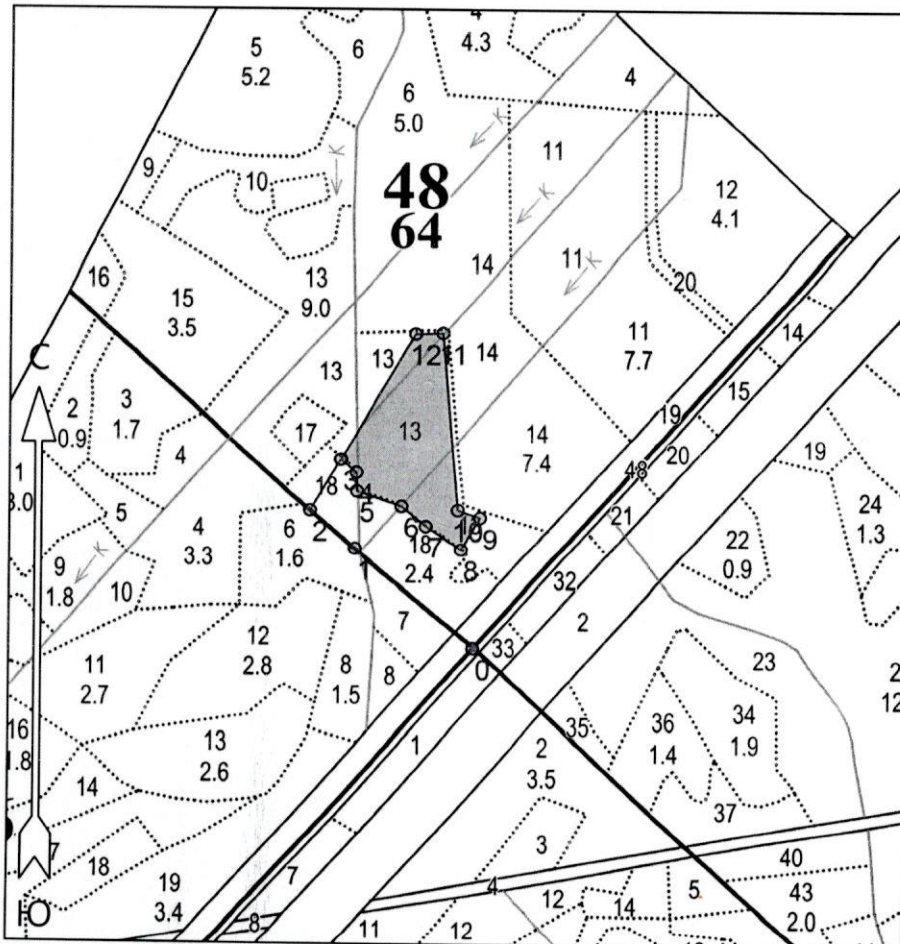
Субъект Российской Федерации: Ленинградская область
 Лесной район: южно-таежный; Балтийско-Белозерский
 Лесничество: Гатчинское
 Участковое лесничество: Дивенское

Чертеж участка к проекту
 искусственного лесовосстановления

№ квартала 48, № выдела 13
 Площадь участка 2.6 га

Масштаб 1 : 10000

Экспликация объекта		
Номера точек	Азимуты линий, °	Длина линий, м
Привязка		
0 - 1	310°.00'	204.0
1 - 2	311°.00'	78.0
2 - 3	30°.00'	79.3
Лесосека		
3 - 4	130°.00'	27.1
4 - 5	178°.00'	25.0
5 - 6	109°.00'	62.0
6 - 7	130°.00'	42.0
7 - 8	124°.00'	56.0
8 - 9	30°.00'	50.0
9 - 10	289°.00'	31.0
10 - 11	355°.00'	238.0
11 - 12	268°.00'	36.0
12 - 3	210°.00'	194.0



Условные обозначения
 Эксплуатационный участок

Чертил: представитель арендатора

 подпись

Етепнева Н.Д. _____
 Ф.И.О.

Субъект Российской Федерации: Ленинградская область
 Лесной район: южно-таежный; Балтийско-Белозерский
 Лесничество: Гатчинское
 Участковое лесничество: Дивенское

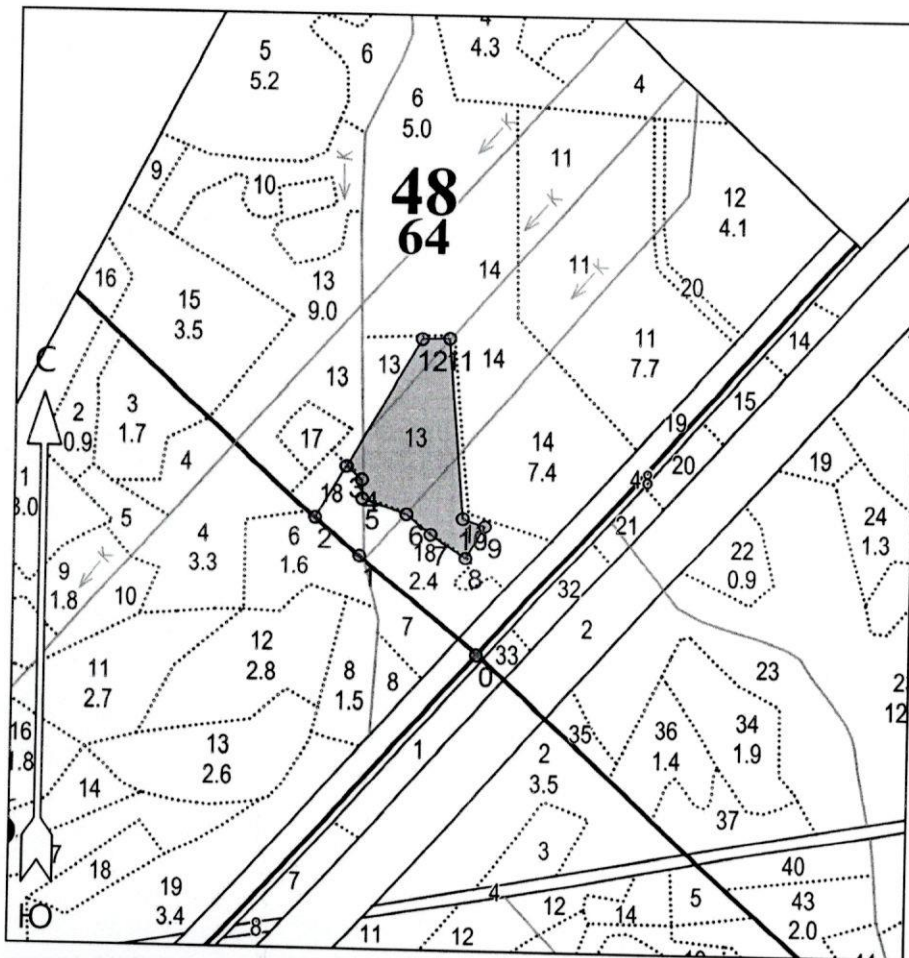
Чертеж участка к проекту
 искусственного лесовосстановления

№ квартала 48, № выдела 13
 Площадь участка 2.6 га

Масштаб 1 : 10000

Экспликация объекта		
Номера точек	Широта	Долгота
Привязка		
0	59° 14' 13.92000"	30° 07' 16.49000"
1	59° 14' 18.16062"	30° 07' 06.60942"
2	59° 14' 19.81550"	30° 07' 02.88745"
Лесосека		
3	59° 14' 22.03312"	30° 07' 05.40230"
4	59° 14' 21.47050"	30° 07' 06.71421"
5	59° 14' 20.66251"	30° 07' 06.76938"
6	59° 14' 20.00973"	30° 07' 10.47585"
7	59° 14' 19.13667"	30° 07' 12.51008"
8	59° 14' 18.12397"	30° 07' 15.44544"

9	59° 14' 19.52430"	30° 07' 17.02610"
10	59° 14' 19.85069"	30° 07' 15.17286"
11	59° 14' 27.51817"	30° 07' 13.86136"
12	59° 14' 27.47754"	30° 07' 11.58659"
3	59° 14' 22.04424"	30° 07' 05.45363"



Условные обозначения
 Эксплуатационный участок

Чертил: представитель арендатора

Етепнева Н.Д.
 подпись

Етепнева Н.Д.
 Ф.И.О.