

Проект лесовосстановления на лесном участке № 7 / 2024 год

Лесовосстановление: искусственное (естественное, искусственное, комбинированное)

Субъект Российской Федерации: Ленинградская область

Лесной район: Балтийско-Белозерский таежный район

Характеристика местоположения лесного участка:

Лесничество: Гатчинское

Участковое лесничество: Орлинское

Урочище:

№ Квартала: 27

№ Выдела: 4

Площадь лесного участка, га: 6,7

(исходные данные для проекта лесовосстановления: материалы обследования лесного участка при выборе способа лесовосстановления, план лесного участка, масштаб 1:10 000 прилагаются к проекту лесовосстановления)

Характеристика лесорастительных условий лесного участка:

Рельеф участка (уклон): дренированные равнины с несколько ослабленным стоком

Гидрологические условия (увлажнение): нормальное

Почва: грубогумусные подзолистые, супесчаные и суглинистые

Характеристика площадей лесного участка:

вырубка-2023 год

(вырубки, гари, прогалины, иные не занятые лесными насаждениями или предназначенные для лесовосстановления земли)

Характеристика вырубки:

Количество пней, тыс. штук/га: 0,422

Характер и размещение оставленных деревьев и кустарников (куртины, полосы, групповое, равномерное): нет

Степень задернения почвы (слабая, средняя, сильная): слабая

Степень минерализации почвы (% от площади лесного участка): 95%

Состояние очистки от порубочных остатков и валежника (захламленность, м3): отсутствует (до 5 м.куб/га)

а) отсутствует (до 5 м3/га); б) слабая (5-20 м3/га); в) средняя (20-50 м3/га); г) сильная (более 50 м3/га).

Категория доступности для техники: доступная

а) доступная;

б) требуется узкополосная расчистка без корчевки пней;

в) требуется узкополосная расчистка;

г) требуется широкополосная расчистка с корчевкой пней.

Характеристика имеющихся подроста и молодняка лесных древесных пород:

Нет подроста и молодняка

Проектируемый способ лесовосстановления:

искусственное лесовосстановление

(естественное лесовосстановление, искусственное лесовосстановление, комбинированное лесовосстановление (посев, посадка))

Обоснование проектируемого способа лесовосстановления основных лесных древесных пород восстанавливаемых лесов с учетом особенностей производства работ в различных категориях защитных лесов и особо защитных участках лесов (для лесных участков, предназначенных для проведения лесовосстановления, на которых лесовосстановительные мероприятия осуществляются лицами, указанными в подпункте "а" пункта 6 Правил, государственными (муниципальными) учреждениями, указанными в подпункте "б" пункта 6 Правил)

Отсутствие жизнеспособных растений хвойных пород

Сроки и технологии (методы) выполнения работ по лесовосстановлению (для лесных участков, предназначенных для проведения лесовосстановления, на которых лесовосстановительные мероприятия осуществляются лицами, указанными в подпункте "а" пункта 6 Правил, государственными (муниципальными) учреждениями, указанными в подпункте "б" пункта 6 Правил)

Способы и время обработки почвы: механизированная бороздами, глубина обработки почвы до 25 см, трактор ТДТ-55, плуг ПЛ-1-1, май- июнь 2024 года.

Размещение и размеры борозд: борозды и два отвала, между центрами борозд от 4 до 6 метров с севера на юг.

Метод и способ создания культур: посадка сеянцами, ручной способ под меч Колесова, Ель ОКС. весна - осень 2024 год.

Количество посадочных мест на 1 га, тыс. шт. - 3,0 тыс.шт/га

Размещение посадочных мест, расстояние между рядами: от 4х до 6-ти м, в рядах 0,7-0,9 м.

Схема смешения пород 10 Е (Е-Е-Е-Е-Е)

Потребность в посадочном материале на 1 га - 3,0 тыс.шт и на всю площадь по породам - 20,1 тыс.шт.

Сроки и технологии (методы) выполнения работ по агротехническим уходам (для лесных участков, предназначенных для проведения лесовосстановления, на которых лесовосстановительные мероприятия осуществляются лицами, указанными в подпункте "а" пункта 6 Правил, государственными (муниципальными) учреждениями, указанными в подпункте "б" пункта 6 Правил)

2025 г. - уход 1 раз, 2026 г. - уход 1 раз, 2027 г. - уход 1 раз, уничтожение травянистой и древесной растительности, дополнение лесных культур по мере необходимости.

Сроки и технологии (методы) выполнения работ по лесоводственным уходам (для лесных участков, предназначенных для проведения лесовосстановления, на которых лесовосстановительные мероприятия осуществляются лицами, указанными в подпункте "а" пункта 6 Правил, государственными (муниципальными) учреждениями, указанными в подпункте "б" пункта 6 Правил)

Уничтожение древесной растительности в рядах культур и междурядьях 2027 г. - 1 раз, 2028 г. - 1 раз.

Противопожарные мероприятия - создание противопожарной минерализованной полосы 1200 п.м., ширина 1,2 м.

Требования к используемому для лесовосстановления посадочному (посевному) материалу:

Порода: Ель

Вид посадочного материала (сеянцы, саженцы с открытой (закрытой) корневой системой, селекционная категория происхождения семян, лесосеменной район): сеянцы ели ОКС

Возраст, лет: 3

Высота, см: 12

Диаметр корневой шейки, мм: 2 мм.

Характеристика посевного материала:

Требования к молоднякам, площади которых подлежат отнесению к землям, на которых расположены леса, для признания работ по лесовосстановлению законченными (для лесных участков, предназначенных для проведения лесовосстановления, на которых лесовосстановительные мероприятия осуществляются лицами, указанными в подпункте "а" пункта 6 Правил, государственными (муниципальными) учреждениями, указанными в подпункте "б" пункта 6 Правил):

Порода: Ель

Возраст, лет: 9

Количество деревьев основных лесных древесных пород, тыс. штук/га: 2

Средняя высота, м: 0,7

Объем работ по лесовосстановлению (площадь лесовосстановления, га) (для лесных участков, предназначенных для проведения лесовосстановления, на которых лесовосстановительные мероприятия осуществляются лицами, указанными в подпункте "а" пункта 6 Правил, государственными (муниципальными) учреждениями, указанными в подпункте "б" пункта 6 Правил)

6,7

Проектируемый объем работ по лесовосстановлению (для лесных участков, предназначенных для проведения лесовосстановления, на которых лесовосстановительные мероприятия осуществляются лицами, указанными в подпункте "а" пункта 6 Правил, государственными (муниципальными) учреждениями, указанными в подпункте "б" пункта 6 Правил):

площадь лесовосстановления, га: 6,7

количество жизнеспособных растений основных лесных древесных пород, тыс.штук /га: 3
количество жизнеспособных растений основных лесных древесных пород на всей площади,
тыс. штук: 20,1

Исполнитель работ по лесовосстановлению:

**ДОКУМЕНТ ПОДПИСАН
ЭЛЕКТРОННОЙ ПОДПИСЬЮ**
Сертификат: 01 19 A6 C4 00 48 B1 5C 91 4C D5 E4 0C E8 B7 B8 8D
Владелец: Примак Алина Игоревна
Действителен: с 04.04.2024 по 04.07.2025

инженер лесного хозяйства

Примак А.И.

Должность (При наличии)

Подпись

(Фамилия, имя, отчество -
последнее при наличии)

07.06.2024

Число, месяц, год

Акт
ОБСЛЕДОВАНИЯ УЧАСТКА ПРИ ВЫБОРЕ СПОСОБА И ТЕХНОЛОГИИ
ЛЕСОВОССТАНОВЛЕНИЯ

1. Лесничество- Гатчинское
2. Участковое лесничество - Орлинское
3. Номер квартала 27
4. Номер выдела - 4
5. Арендатор, номер договора аренды - № 2-2008-12-82-3 от 10.12.2008 г. Декларация № 04 от 16.12.2022 г.
6. Площадь участка, с точностью до 0,1 га – 6,7 га; выдел 4-6,7 га
7. План участка (прилагается к Карточке)
8. Категория площадей участка лесовосстановления - вырубка май 2023 г
вырубка, гарь, иная (год, месяц)
9. Исходный породный состав участка лесовосстановления, - 6Б1Ос2Е1Е+С+Олс+Лп
до вырубки, гари, гибели
10. Условия для работы техники: доступная
- 10.1. Количество пней, шт./га: всего 422, ср. диаметр - 64
- 10.2. Захламленность, куб.м/га – менее 5 м3
отсутствует - менее 5 куб.м/га, слабая - 5 - 20 куб.м/га, средняя - 20 - 50 куб.м/га, сильная > 50 куб.м/га
- 10.3. Доступность для работы техники - доступно
11. Характеристика природно-климатических и лесорастительных условий лесного участка:
 - 11.1. Лесорастительная зона - таежная
 - 11.2. Лесной район Лесной район- южно-таежный, Балтийско-Белозерский
 - 11.3. Целевое назначение лесов - Эксплуатационные леса
 - 11.4. Рельеф- недостаточно дренированные равнины и застойным переувлажнением
 - 11.5. Почва грубогумусные, и торфянисто-грубогумусные, песчаные и суглинистые
тип, степень увлажнения, механический состав
 - 11.6. Тип леса (тип вырубки, тип лесорастительных условий) Вейниковые, 4-ЧВ/ВЗ
 - 11.7. Степень задернения почвы отсутствует
отсутствует - до 10%%, слабая - 11 - 30%%, средняя - 31 - 50%%, сильная > 50%%
12. Характеристика подроста главных (целевых) пород (перечетная ведомость прилагается):
 - 12.1. Средняя высота _____ м,
 - 12.2. Средний возраст _____ лет,
 - 12.3. Количество, всего _____ тыс.шт./га, в т.ч. _____
 - 12.4. Категория густоты _____
 - 12.5. Распределение по площади _____
редкий, средний, густой, равномерное, неравномерное, групповое
 - 12.6. Жизнеспособность подроста _____
жизнеспособный, нежизнеспособный
13. Характеристика возобновления мягколиственных пород:
 - 13.1. Порода _____
 - 13.2. Количество _____ тыс.шт./га,
 - 13.3. Средняя высота _____ м
14. Источники обсеменения – стены леса
порода, источник: одиночные (шт./га), куртины, полосы, стены леса
15. Характеристика санитарного состояния – в связи с отсутствием признаков заселения вредных организмов, обследование на лесном участке не проводилась
заселенность вредными организмами, болезни леса
16. Предложения для разработки Проекта лесовосстановления:
 - 16.1. Способ лесовосстановления – выдел 4- лесные культуры
естественный, искусственный
 - 16.2. Главные (целевые) породы – Ель

16.3. Срок лесовосстановления- весна-осень 2024 г. _____

начало, окончание (месяц, год)

17. Необходимость проведения предварительных и сопутствующих мероприятий:

17.1. Очистка вырубки, гари _____ - _____

17.2. Санитарные _____ - _____

17.3. Противопожарные -противопожарная полоса - 1200 п.м _____

17.4. Иные предложения _____ - _____

Обследование проведено:

Исполнитель(и): Начальник участка ООО «ЛПК» Е.И. Етепнева Н.Д. « 26 » апрель 2024 г.
Должность подпись Ф.И.О. Дата

Согласовано:

Представитель лесничества: Лесничий В.Ю. Яковлев В.Ю. « 26 » апрель 2024 г.
Должность подпись Ф.И.О. Дата

Представитель исполнителя: ООО «ЛПК»
должность

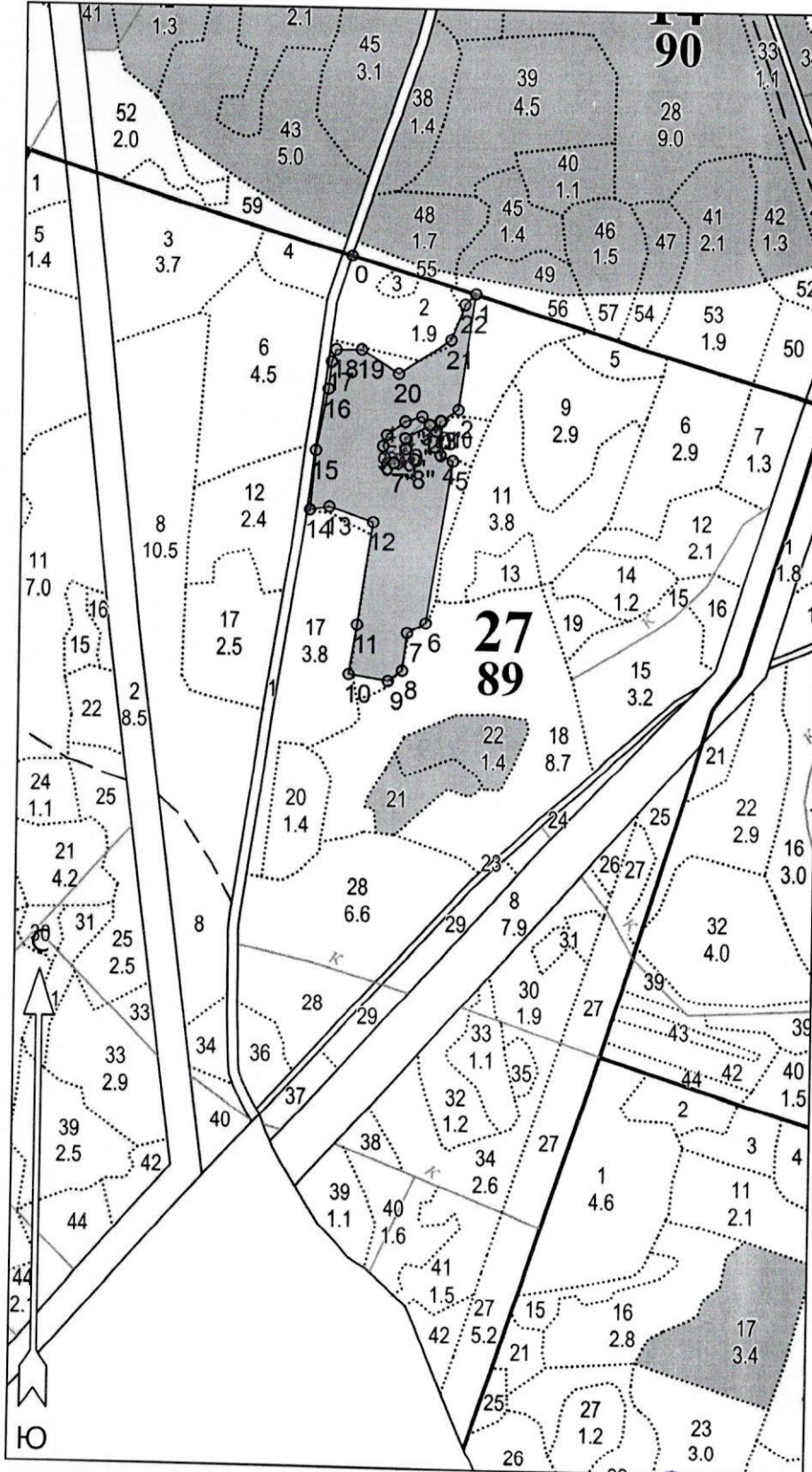
/ _____ / _____ « » _____ 2024 г.
Подпись Ф.И.О. Дата

Субъект Российской Федерации: Ленинградская область
 Лесной район: южно-таежный, Балтийско-Белозерский
 Лесничество: Гатчинское
 Участковое лесничество: Орлинское

Чертеж участка к проекту
 искусственного лесовосстановления



№ квартала 27, № выдела 4
 Площадь участка 6.70 га

Масштаб 1 : 10000



Экспликация объекта		
Номера точек	Широта	Долгота
Привязка		
0	59° 16' 00.55000"	30° 08' 44.68000"
Лесосека		
1	59° 15' 58.72899"	30° 08' 56.29575"
2	59° 15' 53.22076"	30° 08' 54.78094"
3	59° 15' 52.64777"	30° 08' 53.22085"
4	59° 15' 51.02136"	30° 08' 53.14879"
5	59° 15' 50.76864"	30° 08' 54.31381"
6	59° 15' 43.00240"	30° 08' 51.99468"
7	59° 15' 42.51916"	30° 08' 50.26057"
8	59° 15' 40.72083"	30° 08' 49.84197"
9	59° 15' 40.21481"	30° 08' 48.52796"
10	59° 15' 40.51329"	30° 08' 44.84033"
11	59° 15' 42.87694"	30° 08' 45.57288"
12	59° 15' 47.80874"	30° 08' 46.92917"
13	59° 15' 48.53521"	30° 08' 42.80064"
14	59° 15' 48.37800"	30° 08' 40.99819"
15	59° 15' 51.18081"	30° 08' 41.47803"
16	59° 15' 54.10137"	30° 08' 42.58890"
17	59° 15' 55.38786"	30° 08' 42.85348"
18	59° 15' 55.96525"	30° 08' 43.26471"
19	59° 15' 55.98670"	30° 08' 45.66904"
20	59° 15' 54.87278"	30° 08' 49.15730"
21	59° 15' 56.49643"	30° 08' 54.02998"

Условные обозначения

-  Эксплуатационный участок
-  Неэксплуатационный участок

Чертил: представитель арендатора

подпись

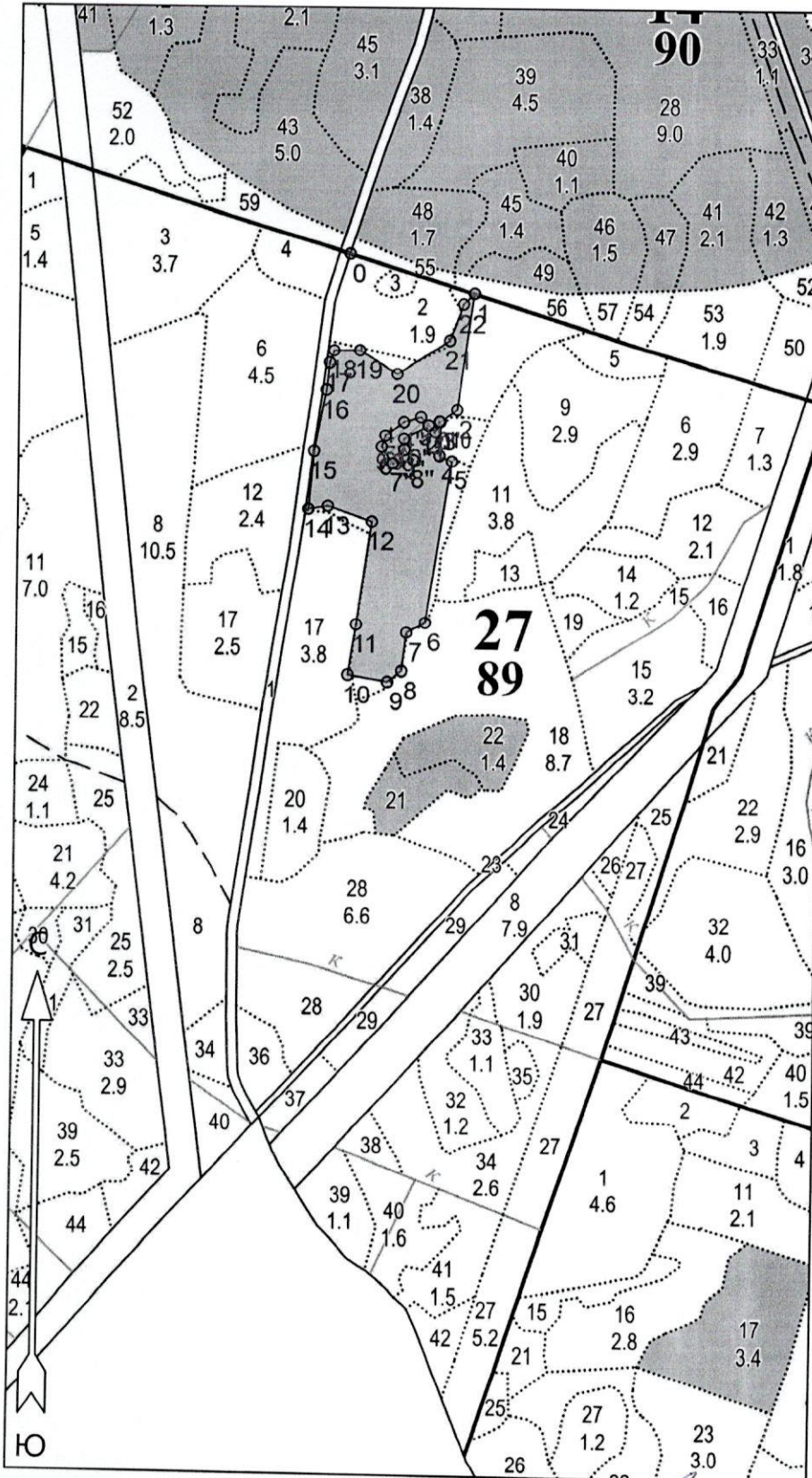
Етепнева Н.Д.
 Ф.И.О.

Субъект Российской Федерации: Ленинградская область
 Лесной район: южно-таежный, Балтийско-Белозерский
 Лесничество: Гатчинское
 Участковое лесничество: Орлинское

Чертеж участка к проекту
 искусственного лесовосстановления

№ квартала 27, № выдела 4
 Площадь участка 6.70 га



Масштаб 1 : 10000



Экспликация объекта		
Номера точек	Азимуты линий, °	Длина линий, м
Привязка		
0 - 1	107° 00'	192.0
Лесосоeka		
1 - 2	188° 00'	172.0
2 - 3	234° 30'	30.4
3 - 4	181° 30'	50.3
4 - 5	113° 00'	20.0
5 - 6	188° 30'	242.9
6 - 7	241° 30'	31.2
7 - 8	187° 00'	56.0
8 - 9	233° 00'	26.0
9 - 10	279° 00'	59.0
10 - 11	9° 00'	74.0
11 - 12	8° 00'	154.0
12 - 13	289° 00'	69.0
13 - 14	260° 30'	28.9
14 - 15	5° 00'	87.0
15 - 16	11° 00'	92.0
16 - 17	6° 00'	40.0
17 - 18	20° 00'	19.0
18 - 19	89° 00'	38.0
19 - 20	122° 00'	65.0
20 - 21	57° 00'	91.9
21 - 22	20° 30'	57.1
22 - 1	46° 00'	22.6

Экспликация объекта		
Номера точек	Азимуты линий, °	Длина линий, м
Привязка		
0" - 1"	201° 00'	17.0
1" - 2"	316° 00'	14.0
Лесосоeka		
2" - 3"	316° 00'	16.5
3" - 4"	253° 00'	26.0
4" - 5"	233° 00'	34.0
5" - 6"	198° 00'	17.5
6" - 7"	146° 00'	29.0
7" - 8"	80° 00'	31.0
8" - 9"	318° 00'	20.0
9" - 10"	358° 00'	16.0
10" - 11"	61° 00'	41.0

Условные обозначения

-  Эксплуатационный участок
-  Неэксплуатационный участок


Чертил: представитель арендатора

подпись

Етепнева Н.Д.
 Ф.И.О.

22	59° 15' 58.22701"	30° 08' 55.29446"
1	59° 15' 58.73628"	30° 08' 56.32224"
Экспликация объекта		
Номера точек	Широта	Долгота
Привязка		
0"	59° 15' 52.66703"	30° 08' 53.12746"
1"	59° 15' 52.15377"	30° 08' 52.74193"
Лесосека		
2"	59° 15' 52.47945"	30° 08' 52.12651"
3"	59° 15' 52.86329"	30° 08' 51.40119"
4"	59° 15' 52.61746"	30° 08' 49.82776"
5"	59° 15' 51.95574"	30° 08' 48.10945"
6"	59° 15' 51.41750"	30° 08' 47.76723"
7"	59° 15' 50.64000"	30° 08' 48.79344"
8"	59° 15' 50.81408"	30° 08' 50.72536"
9"	59° 15' 51.29474"	30° 08' 49.87849"
10"	59° 15' 51.81185"	30° 08' 49.84316"
11"	59° 15' 52.45467"	30° 08' 52.11239"

Чертил: представитель арендатора


подпись

Етепнева Н.Д.
Ф.И.О.