

Проект лесовосстановления на лесном участке № 11 / 2024 год

Лесовосстановление: искусственное (естественное, искусственное, комбинированное)

Субъект Российской Федерации: Ленинградская область

Лесной район: Балтийско-Белозерский таежный район

Характеристика местоположения лесного участка:

Лесничество: Гатчинское

Участковое лесничество: Орлинское

Урочище:

№ Квартала: 51

№ Выдела: 26

Площадь лесного участка, га: 1,4

(исходные данные для проекта лесовосстановления: материалы обследования лесного участка при выборе способа лесовосстановления, план лесного участка, масштаб 1:10 000 прилагаются к проекту лесовосстановления)

Характеристика лесорастительных условий лесного участка:

Рельеф участка (уклон): дренированные равнины с несколько ослабленным стоком

Гидрологические условия (увлажнение): нормальное

Почва: грубогумусные подзолистые, супесчаные и суглинистые

Характеристика площадей лесного участка:

вырубка-2023 год

(вырубки, гари, прогалины, иные не занятые лесными насаждениями или предназначенные для лесовосстановления земли)

Характеристика вырубки:

Количество пней, тыс. штук/га: 0,482

Характер и размещение оставленных деревьев и кустарников (куртины, полосы, групповое, равномерное): нет

Степень задернения почвы (слабая, средняя, сильная): слабая

Степень минерализации почвы (% от площади лесного участка): 95%

Состояние очистки от порубочных остатков и валежника (захламленность, м³): отсутствует (до 5 м.куб/га)

а) отсутствует (до 5 м³/га); б) слабая (5-20 м³/га); в) средняя (20-50 м³/га); г) сильная (более 50 м³/га).

Категория доступности для техники: доступная

а) доступная;

б) требуется узкополосная расчистка без корчевки пней;

в) требуется узкополосная расчистка;

г) требуется широкополосная расчистка с корчевкой пней.

Характеристика имеющихся подроста и молодняка лесных древесных пород:

Нет подроста и молодняка

Проектируемый способ лесовосстановления:

искусственное лесовосстановление

(естественное лесовосстановление, искусственное лесовосстановление, комбинированное лесовосстановление (посев, посадка))

Обоснование проектируемого способа лесовосстановления основных лесных древесных пород восстанавливаемых лесов с учетом особенностей производства работ в различных категориях защитных лесов и особо защитных участках лесов (для лесных участков, предназначенных для проведения лесовосстановления, на которых лесовосстановительные мероприятия осуществляются лицами, указанными в подпункте "а" пункта 6 Правил, государственными (муниципальными) учреждениями, указанными в подпункте "б" пункта 6 Правил)

Отсутствие жизнеспособных растений хвойных пород

Сроки и технологии (методы) выполнения работ по лесовосстановлению (для лесных участков, предназначенных для проведения лесовосстановления, на которых лесовосстановительные мероприятия осуществляются лицами, указанными в подпункте "а" пункта 6 Правил, государственными (муниципальными) учреждениями, указанными в подпункте "б" пункта 6 Правил)

Способы и время обработки почвы: механизированная бороздами, глубина обработки почвы до 25 см, трактор ТДТ-55, плуг ПЛ-1-1, май-июнь 2024 года.

Размещение и размеры борозд: борозды и два отвала, между центрами борозд от 4 до 6 метров с севера на юг.

Метод и способ создания культур: посадка сеянцами, ручной способ под меч Колесова, Ель ОКС. весна-осень 2024 год.

Количество посадочных мест на 1 га, тыс. шт. - 3,0 тыс.шт/га

Размещение посадочных мест, расстояние между рядами: от 4х до 6-ти м, в рядах 0,7-0,9 м.

Схема смешения пород 10 Е (Е-Е-Е-Е-Е)

Потребность в посадочном материале на 1 га - 3,0 тыс.шт и на всю площадь по породам - 4,2 тыс.шт.

Сроки и технологии (методы) выполнения работ по агротехническим уходам (для лесных участков, предназначенных для проведения лесовосстановления, на которых лесовосстановительные мероприятия осуществляются лицами, указанными в подпункте "а" пункта 6 Правил, государственными (муниципальными) учреждениями, указанными в подпункте "б" пункта 6 Правил)

2025 г. - уход 1 раз, 2026 г. - уход 1 раз, 2027 г. - уход 1 раз, уничтожение травянистой и древесной растительности, дополнение лесных культур по мере необходимости.

Сроки и технологии (методы) выполнения работ по лесоводственным уходам (для лесных участков, предназначенных для проведения лесовосстановления, на которых лесовосстановительные мероприятия осуществляются лицами, указанными в подпункте "а" пункта 6 Правил, государственными (муниципальными) учреждениями, указанными в подпункте "б" пункта 6 Правил)

Уничтожение древесной растительности в рядах культур и междурядьях 2027 г. - 1 раз, 2028 г. - 1 раз.

Противопожарные мероприятия - создание противопожарной минерализованной полосы 150 п.м., ширина 1,2 м.

Требования к используемому для лесовосстановления посадочному (посевному) материалу:

Порода: Ель

Вид посадочного материала (сеянцы, саженцы с открытой (закрытой) корневой системой, селекционная категория происхождения семян, лесосеменной район): сеянцы ели ОКС

Возраст, лет: 3

Высота, см: 12

Диаметр корневой шейки, мм: 2 мм.

Характеристика посевного материала:

Требования к молоднякам, площади которых подлежат отнесению к землям, на которых расположены леса, для признания работ по лесовосстановлению законченными (для лесных участков, предназначенных для проведения лесовосстановления, на которых лесовосстановительные мероприятия осуществляются лицами, указанными в подпункте "а" пункта 6 Правил, государственными (муниципальными) учреждениями, указанными в подпункте "б" пункта 6 Правил):

Порода: Ель

Возраст, лет: 9

Количество деревьев основных лесных древесных пород, тыс. штук/га: 2

Средняя высота, м: 0,7

Объем работ по лесовосстановлению (площадь лесовосстановления, га) (для лесных участков, предназначенных для проведения лесовосстановления, на которых лесовосстановительные мероприятия осуществляются лицами, указанными в подпункте "а" пункта 6 Правил, государственными (муниципальными) учреждениями, указанными в подпункте "б" пункта 6 Правил)

1,4

Проектируемый объем работ по лесовосстановлению (для лесных участков, предназначенных для проведения лесовосстановления, на которых лесовосстановительные мероприятия осуществляются лицами, указанными в подпункте "а" пункта 6 Правил, государственными (муниципальными) учреждениями, указанными в подпункте "б" пункта 6 Правил):

площадь лесовосстановления, га: 1,4

количество жизнеспособных растений основных лесных древесных пород, тыс.штук /га: 3
количество жизнеспособных растений основных лесных древесных пород на всей площади,
тыс. штук: 4,2

Исполнитель работ по лесовосстановлению:

**ДОКУМЕНТ ПОДПИСАН
ЭЛЕКТРОННОЙ ПОДПИСЬЮ**
Сертификат: 01 19 A6 C4 00 48 B1 5C 91 4C D5 E4 0C E8 B7 B8 8D
Владелец: Примак Алина Игоревна
Действителен: с 04.04.2024 по 04.07.2025

инженер лесного хозяйства

Примак А.И.

Должность (При наличии)

Подпись

(Фамилия, имя, отчество -
последнее при наличии)

07.06.2024

Число, месяц, год

Акт
ОБСЛЕДОВАНИЯ УЧАСТКА ПРИ ВЫБОРЕ СПОСОБА И ТЕХНОЛОГИИ
ЛЕСОВОССТАНОВЛЕНИЯ

1. Лесничество- Гатчинское
2. Участковое лесничество - Орлинское
3. Номер квартала 51
4. Номер выдела - 26
5. Арендатор, номер договора аренды - № 2-2008-12-82-3 от 10.12.2008 г. Декларация № 04 от 16.12.2022 г.
6. Площадь участка, с точностью до 0,1 га - 1,4 га; выдел 26-1,4 га
7. План участка (прилагается к Карточке)
8. Категория площадей участка лесовосстановления - вырубка сентябрь 2023 г
вырубка, гарь, иная (год, месяц)
9. Исходный породный состав участка лесовосстановления, - 6Е1С2Ос1Б+Е+Олс+Ивд
до вырубки, гари, гибели
10. Условия для работы техники:
 - 10.1. Количество пней, шт./га: всего 482, ср. диаметр - 72
 - 10.2. Захламленность, куб.м/га - менее 5 м3
отсутствует - менее 5 куб.м/га, слабая - 5 - 20 куб.м/га, средняя - 20 - 50 куб.м/га, сильная > 50 куб.м/га
 - 10.3. Доступность для работы техники - доступная
11. Характеристика природно-климатических и лесорастительных условий лесного участка
 - 11.1. Лесорастительная зона - таежная
 - 11.2. Лесной район Лесной район- южно-таежный, Балтийско-Белозерский
 - 11.3. Целевое назначение лесов - Эксплуатационные леса
 - 11.4. Рельеф- дренированные равнины и с несколько ослабленным стоком
 - 11.5. Почва грубогумусные, подзолистые, супесчаные и суглинистые
тип, степень увлажнения, механический состав
 - 11.6. Тип леса (тип вырубки, тип лесорастительных условий) Кипрейные, 26-ЧС/В2
 - 11.7. Степень задернения почвы отсутствует
отсутствует - до 10%%, слабая - 11 - 30%%, средняя - 31 - 50%%, сильная > 50%%
12. Характеристика подростов главных (целевых) пород (перечетная ведомость прилагается):
 - 12.1. Средняя высота _____ м,
 - 12.2. Средний возраст _____ лет,
 - 12.3. Количество, всего тыс.шт./га, в т.ч. -
 - 12.4. Категория густоты _____
 - 12.5. Распределение по площади _____
редкий, средний, густой, равномерное, неравномерное, групповое
 - 12.6. Жизнеспособность подростов _____
жизнеспособный, нежизнеспособный
13. Характеристика возобновления мягколиственных пород:
 - 13.1. Породы _____
 - 13.2. Количество _____ тыс.шт./га,
 - 13.3. Средняя высота _____ м
14. Источники обсеменения - стены леса
порода, источник: одиночные (шт./га), куртины, полосы, стены леса
15. Характеристика санитарного состояния - в связи с отсутствием признаков заселения вредных организмов, обследование на лесном участке не проводилось
заселенность вредными организмами, болезни леса
16. Предложения для разработки Проекта лесовосстановления:
 - 16.1. Способ лесовосстановления - выдел 26-лесные культуры
естественный, искусственный
 - 16.2. Главные (целевые) породы - Ель
 - 16.3. Срок лесовосстановления- весна-осень 2024 г.
начало, окончание (месяц, год)
17. Необходимость проведения предварительных и сопутствующих мероприятий:
 - 17.1. Очистка вырубки, гари _____

17.2. Санитарные _____
17.3. Противопожарные –противопожарная полоса - 150 п.м _____
17.4. Иные предложения-нет _____

Обследование проведено:

Исполнитель(и): Начальник участка ООО «ЛПК» Етепнева Н.Д. « _____ » апрель 2024 г.
Должность подпись Ф.И.О. Дата

Согласовано:

Представитель лесничества: Лесничий Яковлев В.Ю. « _____ » апрель 2024 г.
Должность подпись Ф.И.О. Дата

Представитель исполнителя ООО «ЛПК»

_____ / _____ « _____ » _____ 2024 г.
Подпись Ф.И.О. Дата

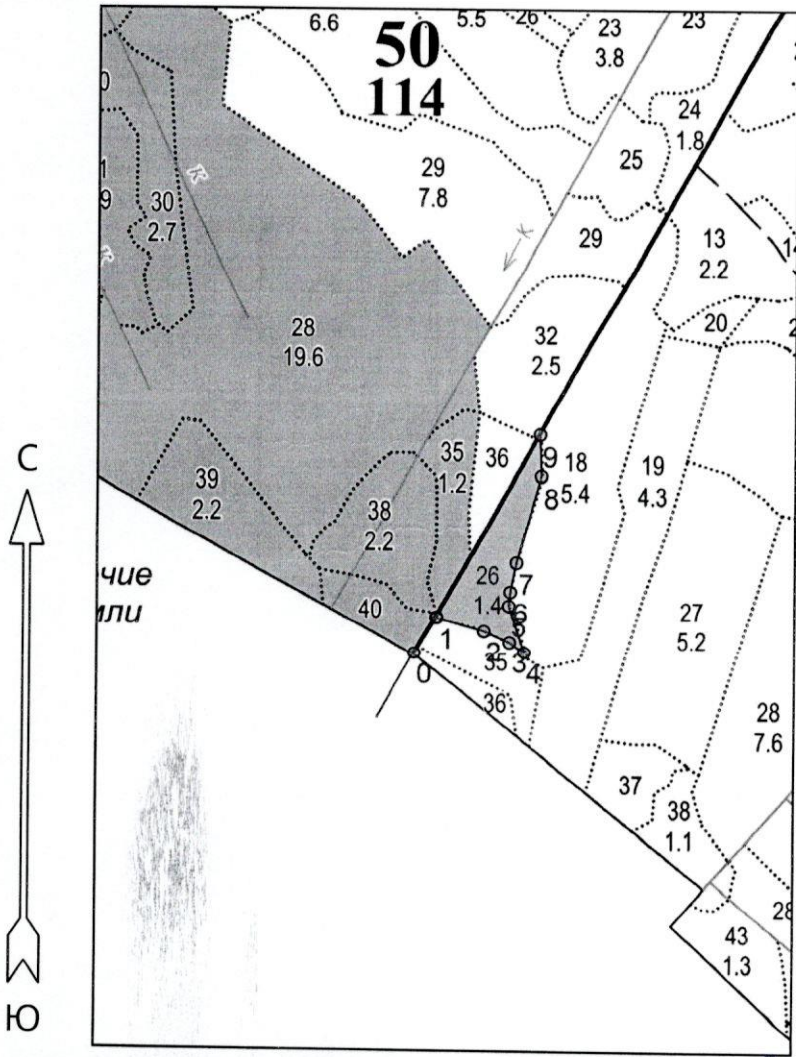
Субъект Российской Федерации: Ленинградская область
 Лесной район: южно-таежный; Балтийско-Белозерский
 Лесничество: Гатчинское
 Участковое лесничество: Орлинское

Чертеж участка к проекту
 искусственного лесовосстановления

№ квартала 51, № выдела 26
 Площадь участка 1.4 га

Масштаб 1 : 10000

Экспликация объекта				58.76423"	17.12610"
Номера точек	Широта	Долгота			
Привязка			8	59° 15'	30° 07'
0	59° 14'	30° 07'		02.39786"	19.18949"
Лесосека			9	59° 15'	30° 07'
	54.78000"	08.64000"		04.11867"	19.06671"
1	59° 14'	30° 07'	1	59° 14'	30° 07'
	56.35738"	10.48601"		56.38494"	10.47910"
2	59° 14'	30° 07'			
	55.76601"	14.43665"			
3	59° 14'	30° 07'			
	55.27785"	16.57319"			
4	59° 14'	30° 07'			
	54.82804"	17.81023"			
5	59° 14'	30° 07'			
	56.88850"	16.49935"			
6	59° 14'	30° 07'			
	57.49661"	16.62187"			
7	59° 14'	30° 07'			



Условные обозначения
 [Shaded box] Эксплуатационный участок

Чертил: представитель арендатора

[Signature]
 подпись

Етепнева Н.Д.
 Ф.И.О.

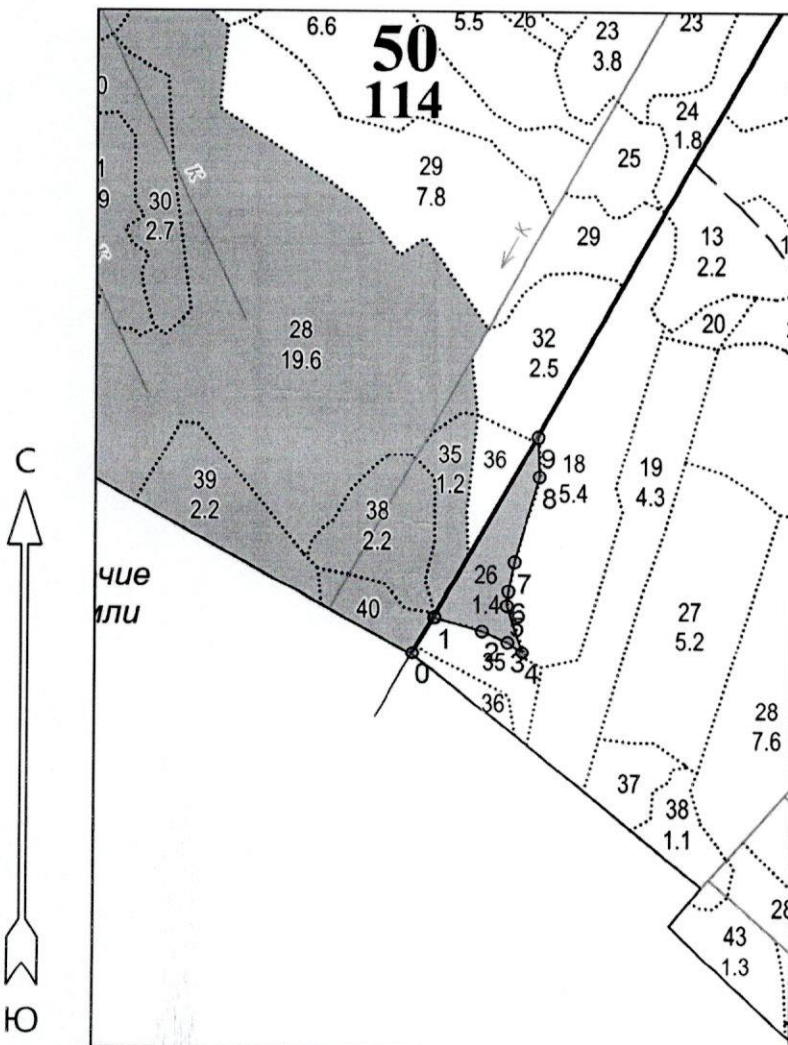
Субъект Российской Федерации: Ленинградская область
 Лесной район: южно-таежный; Балтийско-Белозерский
 Лесничество: Гатчинское
 Участковое лесничество: Орлинское

Чертеж участка к проекту
 искусственного лесовосстановления

№ квартала 51, № выдела 26
 Площадь участка 1.4 га

Масштаб 1 : 10000

Экспликация объекта		
Номера точек	Азимуты линий, °	Длина линий, м
Привязка		
0 - 1	31°.00'	56.8
Лесосека		
1 - 2	106°.30'	65.1
2 - 3	114°.00'	37.0
3 - 4	125°.30'	24.0
4 - 5	342°.00'	67.0
5 - 6	6°.00'	18.9
6 - 7	11°.30'	40.0
7 - 8	16°.00'	117.0
8 - 9	358°.00'	53.3
9 - 1	209°.30'	275.0



Условные обозначения
 [Шaded box] Эксплуатационный участок

Чертил: представитель арендатора

_____ Етепнева Н.Д.
 подпись Ф.И.О.