

## Проект лесовосстановления на лесном участке № 10 / 2024 год

Лесовосстановление: искусственное (естественное, искусственное, комбинированное)

Субъект Российской Федерации: Ленинградская область

Лесной район: Балтийско-Белозерский таежный район

### Характеристика местоположения лесного участка:

Лесничество: Гатчинское

Участковое лесничество: Орлинское

Урочище:

№ Квартала: 51

№ Выдела: 5,7,9,10

Площадь лесного участка, га: 9,8

(исходные данные для проекта лесовосстановления: материалы обследования лесного участка при выборе способа лесовосстановления, план лесного участка, масштаб 1:10 000 прилагаются к проекту лесовосстановления)

### Характеристика лесорастительных условий лесного участка:

Рельеф участка (уклон): дренированные равнины с несколько ослабленным стоком

Гидрологические условия (увлажнение): нормальное

Почва: грубогумусные подзолистые, супесчаные и суглинистые

### Характеристика площадей лесного участка:

вырубка-2023 год

(вырубки, гари, прогалины, иные не занятые лесными насаждениями или предназначенные для лесовосстановления земли)

### Характеристика вырубки:

Количество пней, тыс. штук/га: 0,486

Характер и размещение оставленных деревьев и кустарников (куртины, полосы, групповое, равномерное): нет

Степень задернения почвы (слабая, средняя, сильная): слабая

Степень минерализации почвы (% от площади лесного участка): 95%

Состояние очистки от порубочных остатков и валежника (захламленность, м<sup>3</sup>): отсутствует (до 5 м.куб/га)

а) отсутствует (до 5 м<sup>3</sup>/га); б) слабая (5-20 м<sup>3</sup>/га); в) средняя (20-50 м<sup>3</sup>/га); г) сильная (более 50 м<sup>3</sup>/га).

Категория доступности для техники: доступная

а) доступная;

б) требуется узкополосная расчистка без корчевки пней;

в) требуется узкополосная расчистка;

г) требуется широкополосная расчистка с корчевкой пней.

### Характеристика имеющихся подроста и молодняка лесных древесных пород:

Нет подроста и молодняка

### Проектируемый способ лесовосстановления:

искусственное лесовосстановление

(естественное лесовосстановление, искусственное лесовосстановление, комбинированное лесовосстановление (посев, посадка))

**Обоснование проектируемого способа лесовосстановления основных лесных древесных пород восстанавливаемых лесов с учетом особенностей производства работ в различных категориях защитных лесов и особо защитных участках лесов (для лесных участков, предназначенных для проведения лесовосстановления, на которых лесовосстановительные мероприятия осуществляются лицами, указанными в подпункте "а" пункта 6 Правил, государственными (муниципальными) учреждениями, указанными в подпункте "б" пункта 6 Правил)**

Отсутствие жизнеспособных растений хвойных пород

**Сроки и технологии (методы) выполнения работ по лесовосстановлению (для лесных участков, предназначенных для проведения лесовосстановления, на которых лесовосстановительные мероприятия осуществляются лицами, указанными в подпункте "а" пункта 6 Правил, государственными (муниципальными) учреждениями, указанными в подпункте "б" пункта 6 Правил)**

Способы и время обработки почвы: механизированная бороздами, глубина обработки почвы до 25 см, трактор ТДТ-55, плуг ПЛ-1-1, май-июнь 2024 года.

Размещение и размеры борозд: борозды и два отвала, между центрами борозд от 4 до 6 метров с севера на юг.

Метод и способ создания культур: посадка сеянцами, ручной способ под меч Колесова, Ель ОКС. весна-осень 2024 год.

Количество посадочных мест на 1 га, тыс. шт. - 3,0 тыс.шт/га

Размещение посадочных мест, расстояние между рядами: от 4х до 6-ти м, в рядах 0,7-0,9 м.

Схема смешения пород 10 Е (Е-Е-Е-Е-Е)

Потребность в посадочном материале на 1 га - 3,0 тыс.шт и на всю площадь по породам - 29,4 тыс.шт.

**Сроки и технологии (методы) выполнения работ по агротехническим уходам (для лесных участков, предназначенных для проведения лесовосстановления, на которых лесовосстановительные мероприятия осуществляются лицами, указанными в подпункте "а" пункта 6 Правил, государственными (муниципальными) учреждениями, указанными в подпункте "б" пункта 6 Правил)**

2025 г. - уход 1 раз, 2026 г. - уход 1 раз, 2027 г. - уход 1 раз, уничтожение травянистой и древесной растительности, дополнение лесных культур по мере необходимости.

**Сроки и технологии (методы) выполнения работ по лесоводственным уходам (для лесных участков, предназначенных для проведения лесовосстановления, на которых лесовосстановительные мероприятия осуществляются лицами, указанными в подпункте "а" пункта 6 Правил, государственными (муниципальными) учреждениями, указанными в подпункте "б" пункта 6 Правил)**

Уничтожение древесной растительности в рядах культур и междурядьях 2027 г. - 1 раз, 2028 г. - 1 раз.

Противопожарные мероприятия - создание противопожарной минерализованной полосы 1300 п.м., ширина 1,2 м.

**Требования к используемому для лесовосстановления посадочному (посевному) материалу:**

Порода: Ель

Вид посадочного материала (сеянцы, саженцы с открытой (закрытой) корневой системой, селекционная категория происхождения семян, лесосеменной район): сеянцы ели ОКС

Возраст, лет: 3

Высота, см: 12

Диаметр корневой шейки, мм: 2 мм.

**Характеристика посевного материала:**

**Требования к молоднякам, площади которых подлежат отнесению к землям, на которых расположены леса, для признания работ по лесовосстановлению законченными (для лесных участков, предназначенных для проведения лесовосстановления, на которых лесовосстановительные мероприятия осуществляются лицами, указанными в подпункте "а" пункта 6 Правил, государственными (муниципальными) учреждениями, указанными в подпункте "б" пункта 6 Правил):**

Порода: Ель

Возраст, лет: 9

Количество деревьев основных лесных древесных пород, тыс. штук/га: 2

Средняя высота, м: 0,7

**Объем работ по лесовосстановлению (площадь лесовосстановления, га) (для лесных участков, предназначенных для проведения лесовосстановления, на которых лесовосстановительные мероприятия осуществляются лицами, указанными в подпункте "а" пункта 6 Правил, государственными (муниципальными) учреждениями, указанными в подпункте "б" пункта 6 Правил)**

9,8

**Проектируемый объем работ по лесовосстановлению (для лесных участков, предназначенных для проведения лесовосстановления, на которых лесовосстановительные мероприятия осуществляются лицами, указанными в подпункте "а" пункта 6 Правил, государственными (муниципальными) учреждениями, указанными в подпункте "б" пункта 6 Правил):**

площадь лесовосстановления, га: 9,8

количество жизнеспособных растений основных лесных древесных пород, тыс.штук /га: 3  
количество жизнеспособных растений основных лесных древесных пород на всей площади,  
тыс. штук: 29,4

Исполнитель работ по лесовосстановлению:

**ДОКУМЕНТ ПОДПИСАН  
ЭЛЕКТРОННОЙ ПОДПИСЬЮ**  
Сертификат: 01 19 A6 C4 00 48 B1 5C 91 4C D5 E4 0C E8 B7 B8 8D  
Владелец: Примак Алина Игоревна  
Действителен: с 04.04.2024 по 04.07.2025

инженер лесного хозяйства

Примак А.И.

Должность (При наличии)

Подпись

(Фамилия, имя, отчество -  
последнее при наличии)

07.06.2024

Число, месяц, год

**Акт**  
**ОБСЛЕДОВАНИЯ УЧАСТКА ПРИ ВЫБОРЕ СПОСОБА И ТЕХНОЛОГИИ**  
**ЛЕСОВОССТАНОВЛЕНИЯ**

1. Лесничество- Гатчинское
2. Участковое лесничество - Орлинское
3. Номер квартала 51
4. Номер выдела - 5,7,9,10
5. Арендатор, номер договора аренды - № 2-2008-12-82-3 от 10.12.2008 г. Декларация № 04 от 16.12.2022 г.
6. Площадь участка, с точностью до 0,1 га - 9,8 га; выдел 5-0,9; 7-6,4; 9-2,0; 10-0,5 га
7. План участка (прилагается к Карточке)
8. Категория площадей участка лесовосстановления - вырубка июнь 2023 г  
*вырубка, гарь, иная (год, месяц)*
9. Исходный породный состав участка лесовосстановления, - БЕЗОс1Б+С+Олс+Ивд  
*до вырубки, гари, гибели*
10. Условия для работы техники:
  - 10.1. Количество пней, шт./га: всего 486, ср. диаметр - 44
  - 10.2. Захламленность, куб.м/га - менее 5 м3  
*отсутствует - менее 5 куб.м/га, слабая - 5 - 20 куб.м/га, средняя - 20 - 50 куб.м/га, сильная > 50 куб.м/га*
  - 10.3. Доступность для работы техники - доступная
11. Характеристика природно-климатических и лесорастительных условий лесного участка
  - 11.1. Лесорастительная зона - таежная
  - 11.2. Лесной район Лесной район- южно-таежный, Балтийско-Белозерский
  - 11.3. Целевое назначение лесов - Эксплуатационные леса
  - 11.4. Рельеф- хорошо дренированные равнины с нормальным увлажнением
  - 11.5. Почва модергрубогумусные, суглинистые, супесчаные иногда карбонатные  
*тип, степень увлажнения, механический состав*
  - 11.6. Тип леса (тип вырубки, тип лесорастительных условий) Вейниковые, 5,9-КС/С2; 7,10-КС/В2
  - 11.7. Степень задернения почвы отсутствует  
*отсутствует - до 10%%, слабая - 11 - 30%%, средняя - 31 - 50%%, сильная > 50%%*
12. Характеристика подроста главных (целевых) пород (перечетная ведомость прилагается):
  - 12.1. Средняя высота - - м,
  - 12.2. Средний возраст - - лет,
  - 12.3. Количество, всего - тыс.шт./га, в т.ч. -
  - 12.4. Категория густоты -
  - 12.5. Распределение по площади -  
*редкий, средний, густой, равномерное, неравномерное, групповое*
  - 12.6. Жизнеспособность подроста -  
*жизнеспособный, нежизнеспособный*
13. Характеристика возобновления мягколиственных пород:
  - 13.1. Породы -
  - 13.2. Количество - тыс.шт./га,
  - 13.3. Средняя высота - м
14. Источники обсеменения - стены леса  
*порода, источник: одиночные (шт./га), куртины, полосы, стены леса*
15. Характеристика санитарного состояния - в связи с отсутствием признаков заселения вредных организмов, обследование на лесном участке не проводилось  
*заселенность вредными организмами, болезни леса*
16. Предложения для разработки Проекта лесовосстановления:
  - 16.1. Способ лесовосстановления - выдел 5,7,9,10-лесные культуры  
*естественный, искусственный*
  - 16.2. Главные (целевые) породы - Ель
  - 16.3. Срок лесовосстановления- весна-осень 2024 г.  
*начало, окончание (месяц, год)*

17. Необходимость проведения предварительных и сопутствующих мероприятий:

17.1. Очистка вырубki, гари \_\_\_\_\_ - \_\_\_\_\_

17.2. Санитарные \_\_\_\_\_ - \_\_\_\_\_

17.3. Противопожарные —противопожарная полоса - 1300 п.м \_\_\_\_\_

17.4. Иные предложения \_\_\_\_\_ - \_\_\_\_\_

Обследование проведено:

Исполнитель(и): Начальник ООО «ЛПК» участка Етепнева Н.Д. « 24 » апреля 2024 г.  
Должность подпись Ф.И.О. Дата

Согласовано:

Представитель лесничества: Лесничий Яковлев В.Ю. « 24 » апреля 2024 г.  
Должность подпись Ф.И.О. Дата

Представитель исполнителя ООО «ЛПК»  
должность

/ \_\_\_\_\_ / \_\_\_\_\_ « \_\_\_\_\_ » \_\_\_\_\_ 2024 г.  
Подпись Ф.И.О. Дата



Субъект Российской Федерации: Ленинградская область  
 Лесной район: южно-таежный; Балтийско-Белозерский  
 Лесничество: Гатчинское  
 Участковое лесничество: Оринское

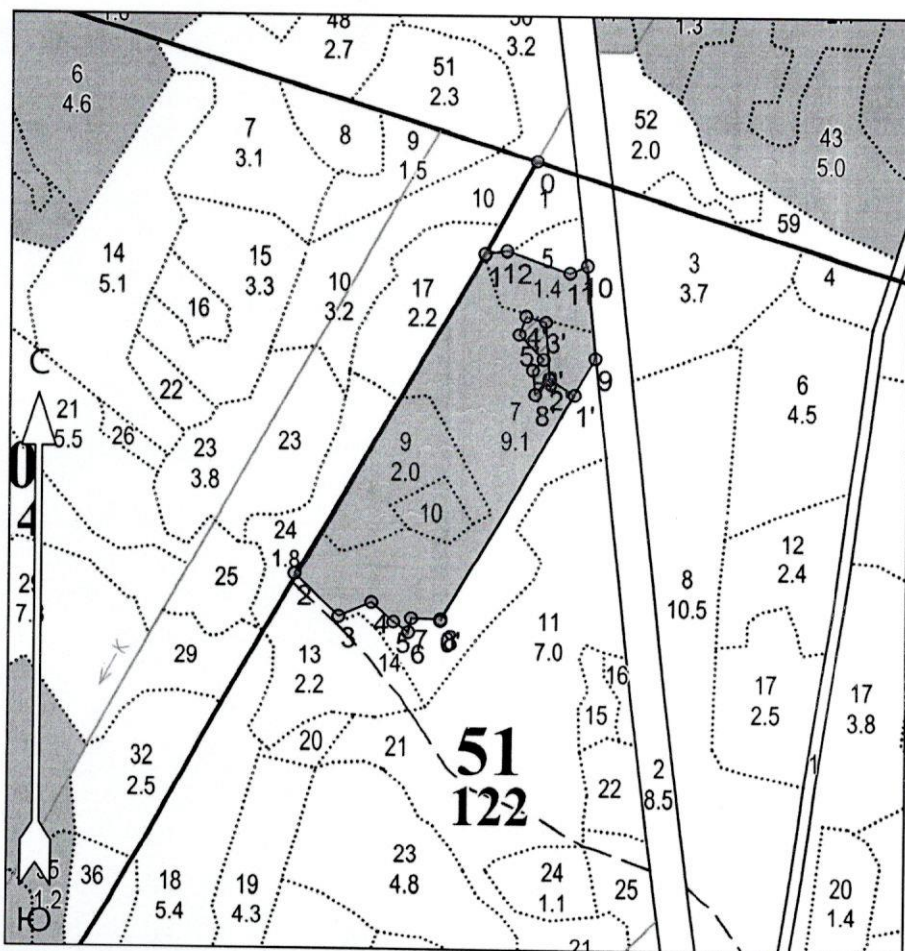
Чертеж участка к проекту  
 искусственного лесовосстановления

№ квартала 51, № выдела 5,7,9,10  
 Площадь участка 9.8 га

Масштаб 1 : 10000

Экспликация объекта		
Номера точек	Азимуты линий, °	Длина линий, м
Привязка		
0 - 1	209° 00'	140.0
Лесосека		
1 - 2	210° 00'	495.0
2 - 3	134° 00'	81.0
3 - 4	66° 00'	47.0
4 - 5	132° 00'	39.0
5 - 6	125° 00'	24.0
6 - 7	11° 00'	19.0
7 - 8	91° 00'	39.0
8 - 9	30° 00'	403.0
9 - 10	355° 00'	126.0
10 - 11	247° 00'	25.0
11 - 12	288° 00'	88.0
12 - 1	262° 00'	29.1
Экспликация объекта		
Номера точек	Азимуты линий, °	Длина линий, м
Привязка		

0' - 1'	30° 00'	350.0
1' - 2'	302° 00'	40.0
Лесосека		
2' - 3'	356° 00'	77.0
3' - 4'	286° 00'	27.0
4' - 5'	199° 00'	27.0
5' - 6'	136° 00'	46.0
6' - 7'	224° 00'	20.0
7' - 8'	174° 00'	32.0
8' - 2'	42° 00'	27.8



Условные обозначения  
 [Grey box] Эксплуатационный участок  
 [Hatched box] Неэксплуатационный участок

Чертил: представитель арендатора

*Етепнева Н.Д.*  
 подпись

Етепнева Н.Д.  
 Ф.И.О.



Субъект Российской Федерации: Ленинградская область  
 Лесной район: южно-таежный; Балтийско-Белозерский  
 Лесничество: Гатчинское  
 Участковое лесничество: Оринское

Чертеж участка к проекту  
 искусственного лесовосстановления

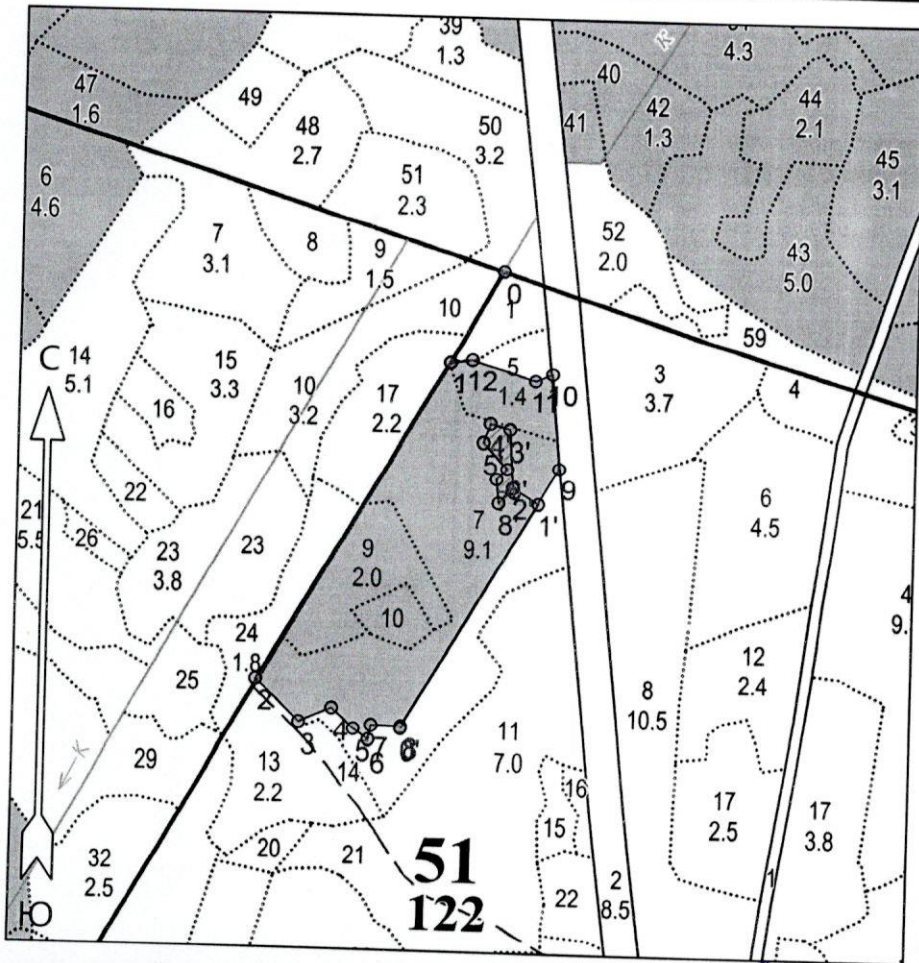
№ квартала 51, № выдела 5,7,9,10  
 Площадь участка 9.8 га

Масштаб 1 : 10000

Экспликация объекта		
Номера точек	Широта	Долгота
Привязка		
0	59° 15' 34.23000"	30° 07' 50.79000"
Лесосека		
1	59° 15' 30.27015"	30° 07' 46.49580"
2	59° 15' 16.40684"	30° 07' 30.83703"
3	59° 15' 14.58719"	30° 07' 34.52342"
4	59° 15' 15.20541"	30° 07' 37.23993"
5	59° 15' 14.36148"	30° 07' 39.07360"
6	59° 15' 13.91630"	30° 07' 40.31742"
7	59° 15' 14.51946"	30° 07' 40.54679"
8	59° 15' 14.49744"	30° 07' 43.01386"

9	59° 15' 25.78414"	30° 07' 55.76231"
10	59° 15' 29.84340"	30° 07' 55.06753"
11	59° 15' 29.52750"	30° 07' 53.61157"
12	59° 15' 30.40692"	30° 07' 48.31650"
1	59° 15' 30.27600"	30° 07' 46.49416"
Экспликация объекта		
Номера точек	Широта	Долгота
Привязка		
0'	59° 15' 14.41294"	30° 07' 42.99452"
1'	59° 15' 24.21529"	30° 07' 54.06638"
Лесосека		
2'	59° 15' 24.90078"	30° 07' 51.92021"
3'	59° 15' 27.38484"	30° 07' 51.58039"

4'	59° 15' 27.62552"	30° 07' 49.93833"
5'	59° 15' 26.79993"	30° 07' 49.38219"
6'	59° 15' 25.72983"	30° 07' 51.40386"
7'	59° 15' 25.26457"	30° 07' 50.52487"
8'	59° 15' 24.23538"	30° 07' 50.73650"
2'	59° 15' 24.90349"	30° 07' 51.91339"



Условные обозначения  
 Эксплуатационный участок  
 Неэксплуатационный участок

Чертил: представитель арендатора

*Етепнева Н.Д.*  
 подпись

Етепнева Н.Д.  
 Ф.И.О.