

Проект лесовосстановления на лесном участке № 5 / 2024 год

Лесовосстановление: искусственное (естественное, искусственное, комбинированное)

Субъект Российской Федерации: Ленинградская область

Лесной район: Балтийско-Белозерский таежный район

Характеристика местоположения лесного участка:

Лесничество: Волосовское

Участковое лесничество: Хотнежское

Урочище:

№ Квартала: 93

№ Выдела: 17,19,20

Площадь лесного участка, га: 2

(исходные данные для проекта лесовосстановления: материалы обследования лесного участка при выборе способа лесовосстановления, план лесного участка, масштаб 1:10 000 прилагаются к проекту лесовосстановления)

Характеристика лесорастительных условий лесного участка:

Рельеф участка (уклон): равнинный

Гидрологические условия (увлажнение): почвы свежие ЧС В2

Почва: среднеподзолистые суглинки

Характеристика площадей лесного участка:

вырубка 2023 года-ЛД-1-2023 от 05.05.2023

(вырубки, гари, прогалины, иные не занятые лесными насаждениями или предназначенные для лесовосстановления земли)

Характеристика вырубки:

Количество пней, тыс. штук/га: 0,48

Характер и размещение оставленных деревьев и кустарников (куртины, полосы, групповое, равномерное):

Степень задернения почвы (слабая, средняя, сильная): средняя

Степень минерализации почвы (% от площади лесного участка): 0%

Состояние очистки от порубочных остатков и валежника (захламленность, м3): отсутствует (до 5 м.куб/га)

а) отсутствует (до 5 м3/га); б) слабая (5-20 м3/га); в) средняя (20-50 м3/га); г) сильная (более 50 м3/га).

Категория доступности для техники: доступная

а) доступная;

б) требуется узкополосная расчистка без корчевки пней;

в) требуется узкополосная расчистка;

г) требуется широкополосная расчистка с корчевкой пней.

Характеристика имеющихся подроста и молодняка лесных древесных пород:

Нет подроста и молодняка

Проектируемый способ лесовосстановления:

искусственное лесовосстановление

(естественное лесовосстановление, искусственное лесовосстановление, комбинированное лесовосстановление (посев, посадка))

Обоснование проектируемого способа лесовосстановления основных лесных древесных пород восстанавливаемых лесов с учетом особенностей производства работ в различных категориях защитных лесов и особо защитных участках лесов (для лесных участков, предназначенных для проведения лесовосстановления, на которых лесовосстановительные мероприятия осуществляются лицами, указанными в подпункте "а" пункта 6 Правил, государственными (муниципальными) учреждениями, указанными в подпункте "б" пункта 6 Правил)

отсутствие предварительного возобновления жизнеспособным подростом и молодняками ценных древесных пород

Сроки и технологии (методы) выполнения работ по лесовосстановлению (для лесных участков, предназначенных для проведения лесовосстановления, на которых лесовосстановительные мероприятия осуществляются лицами, указанными в подпункте "а" пункта 6 Правил, государственными (муниципальными) учреждениями, указанными в подпункте "б" пункта 6 Правил)

весна-осень 2024 года. Обработка почвы в бесснежный период 2024 года экскаватор Вольво - микроповышение 600 штук на 1 га площадками 1 м на 2 м высота площадок 0,2-0,3 м. посадка семян под меч Колесова- 5-6 штук на площадке

Сроки и технологии (методы) выполнения работ по агротехническим уходам (для лесных участков, предназначенных для проведения лесовосстановления, на которых лесовосстановительные мероприятия осуществляются лицами, указанными в подпункте "а" пункта 6 Правил, государственными (муниципальными) учреждениями, указанными в подпункте "б" пункта 6 Правил)

2024 год- однократно-ручная оправка растений от завала травой и почвой

2025 год- однократно- уничтожение травянистой и древесной растительности в рядах культур
дополнение лесных культур - при необходимости

Сроки и технологии (методы) выполнения работ по лесоводственным уходам (для лесных участков, предназначенных для проведения лесовосстановления, на которых лесовосстановительные мероприятия осуществляются лицами, указанными в подпункте "а" пункта 6 Правил, государственными (муниципальными) учреждениями, указанными в подпункте "б" пункта 6 Правил)

2026, 2027 годы- однократно- уничтожение нежелательной древесно- кустарниковой растительности механизированными средствами

Требования к используемому для лесовосстановления посадочному (посевному) материалу:

Порода: Сосна обыкновенная

Вид посадочного материала (сеянцы, саженцы с открытой (закрытой) корневой системой, селекционная категория происхождения семян, лесосеменной район): сеянцы с открытой корневой системой 2 класса качества

Возраст, лет: 2-3

Высота, см: 12

Диаметр корневой шейки, мм: 2,0 мм.

Характеристика посевного материала:

Требования к молоднякам, площади которых подлежат отнесению к землям, на которых расположены леса, для признания работ по лесовосстановлению законченными (для лесных участков, предназначенных для проведения лесовосстановления, на которых лесовосстановительные мероприятия осуществляются лицами, указанными в подпункте "а" пункта 6 Правил, государственными (муниципальными) учреждениями, указанными в подпункте "б" пункта 6 Правил):

Порода: Сосна обыкновенная

Возраст, лет: 9

Количество деревьев основных лесных древесных пород, тыс. штук/га: 1,7

Средняя высота, м: 1,2

Объем работ по лесовосстановлению (площадь лесовосстановления, га) (для лесных участков, предназначенных для проведения лесовосстановления, на которых лесовосстановительные мероприятия осуществляются лицами, указанными в подпункте "а" пункта 6 Правил, государственными (муниципальными) учреждениями, указанными в подпункте "б" пункта 6 Правил)

2

Проектируемый объем работ по лесовосстановлению (для лесных участков, предназначенных для проведения лесовосстановления, на которых лесовосстановительные мероприятия осуществляются лицами, указанными в подпункте "а" пункта 6 Правил, государственными (муниципальными) учреждениями, указанными в подпункте "б" пункта 6 Правил):

площадь лесовосстановления, га: 2

количество жизнеспособных растений основных лесных древесных пород, тыс.штук /га: 3

количество жизнеспособных растений основных лесных древесных пород на всей площади, тыс. штук: 6

Исполнитель работ по лесовосстановлению:

ДОКУМЕНТ ПОДПИСАН
ЭЛЕКТРОННОЙ ПОДПИСЬЮ

Сертификат: 01 B3 E4 DC 00 EF AF ED B2 4C B7 B0 48 5F ED F3 64
Владелец: ЕМЕЛЬЯНОВ КИРИЛЛ РОБЕРТОВИЧ, АО
Действителен: с 25.04.2023 по 25.07.2024

Генеральный директор

Емельянов Кирилл Робертович

Должность (При наличии)

Подпись

(Фамилия, имя, отчество -
последнее при наличии)

03.04.2024

Число, месяц, год

АКТ
ОБСЛЕДОВАНИЯ УЧАСТКА ПРИ ВЫБОРЕ СПОСОБА И ТЕХНОЛОГИИ
ЛЕСОВОССТАНОВЛЕНИЯ

1. Лесничество **Волосовское**
2. Участковое лесничество **Хотнежское**
3. Номер квартала: **93**
4. Номер выдела: **в.17- 0,2 га; в.19-1,4 га; в.20-0,4 га**
5. Арендатор, номер договора аренды АО «Волосовский леспромхоз» №2-2008-12-99-3 от 11.12.2008
6. Площадь участка, с точностью до 0,1 га - **2,0**
7. План участка (прилагается к Карточке)
8. Категория площадей участка лесовосстановления: **вырубка 2023 года-ЛД-1-2023 от 05.05.2023 г.**
вырубка, гарь, иная (год, месяц)
9. Исходный породный состав участка лесовосстановления, **в.17- 6Б1Ос2С1Е; в.19 - 9С1Б +Е;**
в.20 – 5Е2С2Ос1Б
до вырубки, гари, гибели
10. Условия для работы техники:
 - 10.1. Количество пней, шт./га: всего 480, ср. диаметр 0,32
 - 10.2. Захламленность, куб.м/га – отсутствует – до 5,0 м3/га
отсутствует - менее 5 куб.м/га, слабая - 5 - 20 куб.м/га, средняя - 20 - 50 куб.м/га, сильная > 50 куб.м/га
 - 10.3. Доступность для работы техники -доступно
11. Характеристика природно-климатических и лесорастительных условий лесного участка
 - 11.1. Лесорастительная зона- таежная
 - 11.2. Лесной район – Балтийско-Белозерский таежный район
 - 11.3. Целевое назначение лесов – Эксплуатационные леса
 - 11.4. Рельеф- равнинный
 - 11.5. Почва – среднеподзолистые суглинки
тип, степень увлажнения, механический состав
 - 11.6. Тип леса (тип вырубки, тип лесорастительных условий) **ЧС**
 - 11.7. Степень задернения почвы - средняя
отсутствует - до 10%%, слабая - 11 - 30%%, средняя - 31 - 50%%, сильная > 50%%
12. Характеристика подроста главных (целевых) пород (перечетная ведомость прилагается):
 - 12.1. Средняя высота - отсутствует м,
 - 12.2. Средний возраст - лет,
 - 12.3. Количество, всего: отсутствует тыс.шт./га, в том числе по породам
 - 12.4. Категория густоты
 - 12.5. Распределение по площади _____
редкий, средний, густой, равномерное, неравномерное, групповое
 - 12.6. Жизнеспособность подроста _____
жизнеспособный, нежизнеспособный
13. Характеристика возобновления мягколиственных пород:
 - 13.1. Порода _____
 - 13.2. Количество _____ тыс.шт./га,
 - 13.3. Средняя высота _____ м
14. Источники обсеменения _____

порода, источник: одиночные (шт./га), куртины, полосы, стены леса
15. Характеристика санитарного состояния- в связи с отсутствием на восстанавливаемой площади признаков заселения вредных организмов, обследование на лесном участке не проводилось

16. Предложения для разработки Проекта лесовосстановления:

16.1. Способ лесовосстановления – **искусственный л/к**

естественный, искусственный

16.2. Главные (целевые) породы- **сосна обыкновенная**

16.3. Срок лесовосстановления- **май 2024 г. – май 2032 г.**

начало, окончание (месяц, год)

17. Необходимость проведения предварительных и сопутствующих мероприятий:

17.1. Очистка вырубki, гари- **не требуется**

17.2. Санитарные- **не требуется**

17.3. Противопожарные- **минерализованная полоса протяженностью 0,5 км.**

17.4. Иные предложения – **не требуется**

Обследование проведено:

Исполнитель: инженер
Должность


подпись

Карельсон Л.Э.
Ф.И.О.

март 2024 г.
Дата

Согласовано:

Представитель лесничества: Лесничий Хотнежского
участкового лесничества:

Должность


подпись

Машуркина Ю.Е.
Ф.И.О.

" " _____ г.
Дата

Представитель арендатора: Начальник ПТО:
Должность


подпись

Кресюн Д.Н.
Ф.И.О.

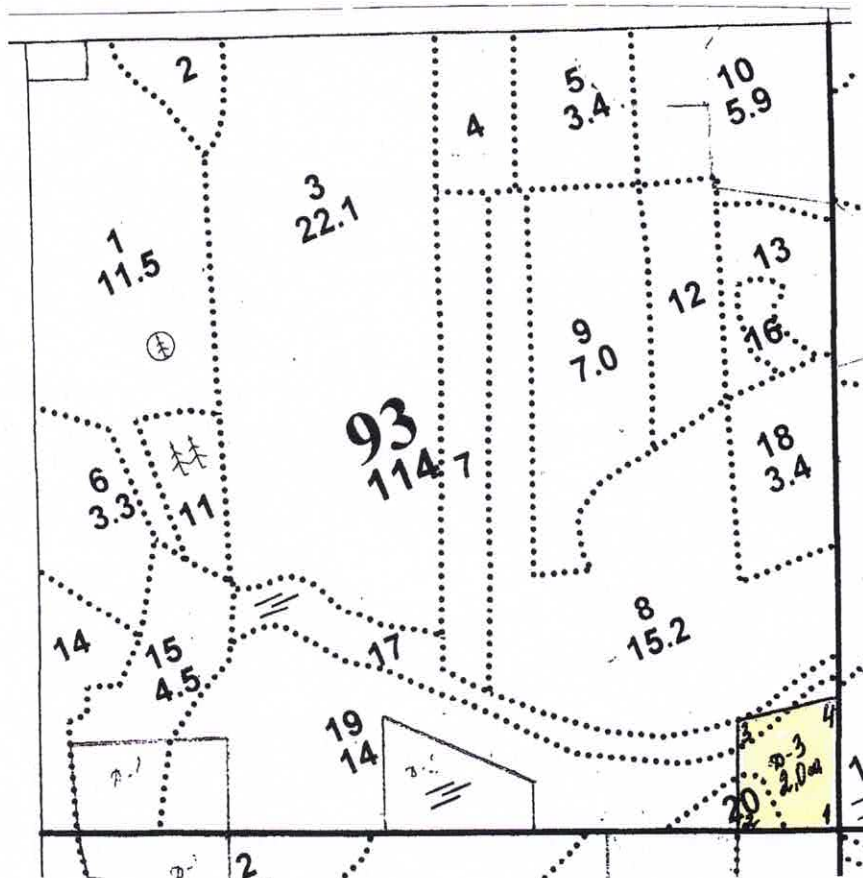
" " _____ г.
Дата

План участка для проведения лесовосстановления

Арендатор: АО «Волосовский леспромхоз»
 № дог.аренды: 2-2008-12-99-3 от 11.12.2008 г.
 Лесная декларация № 1-2023 от 05.05.2023 г.

Масштаб 1:10 000

Лесничество : Волосовское
 Участковое лесничество: Хотнежское
 Номер(а) лесного квартала: 93
 Номер(а) лесотаксационного выдела (выделов): 17,19,20



Номер лесосеки (объекта)	Номер начальной точки (столба) линии	Номер следующей точки (столба) линии	Направление линии, румбы (азимуты), °	Длина линии, м	Координата начальной точки линии (столба) (WGS-84) (для лесных участков, расположенных на землях обороны и безопасности, система координат ГСК-2011)	
					Долгота (X)	Широта (Y)
3	1	2	сз:75	135	29.19721	59.10361
	2	3	св:15	130	29.19509	59.10411
	3	4	юв:90	137	29.19612	59.10520
	4	1	юз:14	165	29.19853	59.10498