

## Проект лесовосстановления на лесном участке № 18/56 Л/К 2025 / 2024 год

Лесовосстановление: искусственное (естественное, искусственное, комбинированное)

Субъект Российской Федерации: Ленинградская область

Лесной район: Балтийско-Белозерский таежный район

### Характеристика местоположения лесного участка:

Лесничество: Лодейнопольское

Участковое лесничество: Тервеничское

Урочище:

№ Квартала: 146

№ Выдела: 4,10,12,13

Площадь лесного участка, га: 11,8

(исходные данные для проекта лесовосстановления: материалы обследования лесного участка при выборе способа лесовосстановления, план лесного участка, масштаб 1:10 000 прилагаются к проекту лесовосстановления)

### Характеристика лесорастительных условий лесного участка:

Рельеф участка (уклон): равнинный

Гидрологические условия (увлажнение): свежие

Почва: подзолистые, супесчаные и суглинистые (выд.4 - ЧВ В3, выд.10,12 - КС С2, выд.13 - ЧС В2)

### Характеристика площадей лесного участка:

Вырубка СПР - 2023 год

(вырубки, гари, прогалины, иные не занятые лесными насаждениями или предназначенные для лесовосстановления земли)

### Характеристика вырубки:

Количество пней, тыс. штук/га: 0,45

Характер и размещение оставленных деревьев и кустарников (куртины, полосы, групповое, равномерное): отсутствуют

Степень задернения почвы (слабая, средняя, сильная): средняя

Степень минерализации почвы (% от площади лесного участка): 0%

Состояние очистки от порубочных остатков и валежника (захламленность, мЗ): отсутствует

а) отсутствует (до 5 мЗ/га); б) слабая (5-20 мЗ/га); в) средняя (20-50 мЗ/га); г) сильная (более 50 мЗ/га).

Категория доступности для техники: доступная

а) доступная;

б) требуется узкополосная расчистка без корчевки пней;

в) требуется узкополосная расчистка;

г) требуется широкополосная расчистка с корчевкой пней.

### Характеристика имеющихся подроста и молодняка лесных древесных пород:

состав пород:

средний возраст, лет: 0

средняя высота, м: 0

количество деревьев и кустарников, тыс. штук/га: 0

размещение их по площади лесного участка (равномерное, неравномерное, групповое):

состояние лесных насаждений и их оценка:

### Проектируемый способ лесовосстановления:

искусственное

(естественное лесовосстановление, искусственное лесовосстановление, комбинированное лесовосстановление (посев, посадка))

**Обоснование проектируемого способа лесовосстановления основных лесных древесных пород восстанавливаемых лесов с учетом особенностей производства работ в различных категориях защитных лесов и особо защитных участках лесов (для лесных участков, предназначенных для проведения лесовосстановления, на которых лесовосстановительные мероприятия осуществляются лицами, указанными в подпункте "а" пункта 6 Правил, государственными (муниципальными) учреждениями, указанными в подпункте "б" пункта 6 Правил)**

Отсутствие предварительного возобновления жизнеспособным подростом и молодняком ценных древесных пород. Акт обследования участка. Нормативная документация: Правила лесовосстановления, приказ от 29.12.2021 года №1024

**Сроки и технологии (методы) выполнения работ по лесовосстановлению (для лесных участков, предназначенных для проведения лесовосстановления, на которых лесовосстановительные мероприятия осуществляются лицами, указанными в подпункте "а" пункта 6 Правил, государственными (муниципальными) учреждениями, указанными в подпункте "б" пункта 6 Правил)**

Подготовка почвы бороздами, ТДТ - 55 в сцепке с плугом ПЛ - 1, борозды через 4-6 м, в бесснежный период 2024 г.

Метод и способ создания культур: Весна 2025 год - ручная посадка сеянцев под меч Колесова, расстояние между рядами 4-6 м, в рядах 0,5-0,8 м

**Сроки и технологии (методы) выполнения работ по агротехническим уходам (для лесных участков, предназначенных для проведения лесовосстановления, на которых лесовосстановительные мероприятия осуществляются лицами, указанными в подпункте "а" пункта 6 Правил, государственными (муниципальными) учреждениями, указанными в подпункте "б" пункта 6 Правил)**

В течение трёх лет с момента посадки по мере необходимости (оправка растений от завала травой и почвой, заноса песком, размыва и выдувания почвы, выжимания морозом; уничтожение нежелательной травянистой и древесной растительности), дополнение лесных культур по мере необходимости (в случае приживаемости менее 85 % от проектируемой).

**Сроки и технологии (методы) выполнения работ по лесоводственным уходам (для лесных участков, предназначенных для проведения лесовосстановления, на которых лесовосстановительные мероприятия осуществляются лицами, указанными в подпункте "а" пункта 6 Правил, государственными (муниципальными) учреждениями, указанными в подпункте "б" пункта 6 Правил)**

По мере необходимости

**Требования к используемому для лесовосстановления посадочному (посевному) материалу:**

Порода: ЕЛЬ

Вид посадочного материала (сеянцы, саженцы с открытой (закрытой) корневой системой, селекционная категория происхождения семян, лесосеменной район): сеянцы, с открытой корневой системой (ОКС), Питомник Лодейнопольского лесничества Ленинградской области

Возраст, лет: 3-4

Высота, см: 12

Диаметр корневой шейки, мм: 2,0

**Характеристика посевного материала:**

**Требования к молоднякам, площади которых подлежат отнесению к землям, на которых расположены леса, для признания работ по лесовосстановлению завершёнными (для лесных участков, предназначенных для проведения лесовосстановления, на которых лесовосстановительные мероприятия осуществляются лицами, указанными в подпункте "а" пункта 6 Правил, государственными (муниципальными) учреждениями, указанными в подпункте "б" пункта 6 Правил):**

Порода: Ель

Возраст, лет: не более 9

Количество деревьев основных лесных древесных пород, тыс. штук/га: 1,7

Средняя высота, м: 0,7

**Объём работ по лесовосстановлению (площадь лесовосстановления, га) (для лесных участков, предназначенных для проведения лесовосстановления, на которых лесовосстановительные мероприятия осуществляются лицами, указанными в подпункте "а" пункта 6 Правил, государственными (муниципальными) учреждениями, указанными в подпункте "б" пункта 6 Правил)**

11,8

**Проектируемый объём работ по лесовосстановлению (для лесных участков, предназначенных для проведения лесовосстановления, на которых лесовосстановительные мероприятия осуществляются лицами, указанными в подпункте "а" пункта 6 Правил, государственными (муниципальными) учреждениями, указанными в подпункте "б" пункта 6 Правил):**

площадь лесовосстановления, га: 11,8

количество жизнеспособных растений основных лесных древесных пород, тыс.штук /га: 3

количество жизнеспособных растений основных лесных древесных пород на всей площади,  
тыс. штук: 35,4

**Исполнитель работ по лесовосстановлению:**

**ДОКУМЕНТ ПОДПИСАН  
ЭЛЕКТРОННОЙ ПОДПИСЬЮ**

Сертификат: 01 DA AD 03 74 50 7C F0 00 07 0B 03 38 1D 00 02  
Владелец: ГРИГОРЬЕВА ТАТЬЯНА ВЛАДИМИРОВНА  
Действителен: с 23.05.2024 по 23.05.2025

Инженер по лесосырьевым ресурсам

Должность (При наличии)

Подпись

Григорьева Татьяна  
Владимировна

(Фамилия, имя, отчество -  
последнее при наличии)

25.07.2024

Число, месяц, год

**АКТ**  
**ОБСЛЕДОВАНИЯ УЧАСТКА**  
**ПРИ ВЫБОРЕ СПОСОБА И ТЕХНОЛОГИИ ЛЕСОВОССТАНОВЛЕНИЯ**

1. Лесничество: Лодейнопольское
2. Участковое лесничество: Тервеничское
3. Номер квартала: 146
4. Номер выдела: 4.10.12.13
5. Площадь участка, с точностью до 0,1 га: 12.7/11,8 га (выд.4 – 3.1 га, выд.10 – 5.9 га, выд.12 – 0.8 га, выд.13 – 2.0 га)
6. План участка (прилагается к Акту)
7. Категория площади: лесовосстановления:  
Вырубка СПР – 2023 год  
*(вырубка, гарь, иная (год, месяц))*
8. Наименование организации и основания возникновения обязательств: Арендатор лесного участка: ООО «Свирьлес» дог. аренды №56/З-2010-04 от 29.04.2010 г. Лесная декларация №25-2023/56 от 19.07.2023 год.  
*(номер договора аренды, лесного участка, постоянного (бессрочного) пользования, безвозмездного пользования, сервитута, номер лесной декларации, основания для перевода в земли иных категорий)*
9. Исходный породный состав участка лесовосстановления: выд.4 – 6Е2Ос2Б+С, выд.10 – 5Ос2Б3Е+Олс, выд.12 – 5Ос2Б2Е1С+Олс, выд.13 – 5Б2Ос1Олс2Е  
*(до вырубки, гари, гибели)*
10. Условия для работы техники:
  - 10.1. Количество пней, шт./га: всего до 600, ср. диаметр 32
  - 10.2. Захламленность, куб.м/га 3.0 м<sup>3</sup>/га - отсутствует  
*(отсутствует - менее 5 куб.м/га, слабая - 5 - 20 куб.м/га, средняя - 20 - 50 куб.м/га, сильная > 50 куб.м/га)*
  - 10.3. Доступность для работы техники: не ограничена (Трактор ТДТ 55 с плугом ПЛ 1)
11. Характеристика природно-климатических и лесорастительных условий лесного участка
  - 11.1. Лесорастительная зона: Таёжная
  - 11.2. Лесной район: Балтийско-Белозерский таёжный район
  - 11.3. Целевое назначение лесов: Эксплуатационные
  - 11.4. Рельеф: равнинный
  - 11.5. Почва подзолистые, супесчаные и суглинистые, свежие  
*(тип, степень увлажнения, механический состав)*
  - 11.6. Тип леса (тип вырубки, тип лесорастительных условий): выд.4 – ЧВ В3, выд.10,12 – КС С2, выд.13 – ЧС В2
  - 11.7. Степень задернения почвы: средняя – 35%  
*(отсутствует - до 10%%, слабая - 11 - 30%%, средняя - 31 - 50%%, сильная > 50%%)*
12. Характеристика подроста главных (целевых) пород (перечетная ведомость прилагается): подрост отсутствует
  - 12.1. Средняя высота -- м.
  - 12.2. Средний возраст -- лет.
  - 12.3. Количество, всего -- тыс.шт./га, в том числе по породам --
  - 12.4. Категория густоты --
  - 12.5. Распределение по площади --  
*(редкий, средний, густой)*  
*равномерное, неравномерное, грунтовое)*
  - 12.6. Жизнеспособность подроста --  
*(жизнеспособный, нежизнеспособный)*
13. Характеристика возобновления мягколиственных пород:
  - 13.1. Порода отсутствует, 13.2. Количество -- тыс.шт./га,
  - 13.3. Средняя высота -- м
14. Источники обсеменения:  
(порода, источник: одиночные (шт./га), куртины, полосы, стены леса)
15. Характеристика санитарного состояния: в связи с отсутствием на восстанавливаемой площади признаков заселения вредных организмов, обследование на лесном участке не проводилось  
*(заселенность вредными организмами, болезни леса)*
16. Предложения для разработки Проекта лесовосстановления:
  - 16.1. Способ лесовосстановления: искусственное (лесные культуры)  
*естественный, искусственный (лесные культуры), комбинированный*
  - 16.2. Главные (целевые) породы: Ель
  - 16.3. Срок лесовосстановления: 2025-2034
17. Необходимость проведения предварительных и сопутствующих мероприятий:
  - 17.1. Очистка вырубки, гари: не требуется
  - 17.2. Санитарные не требуется
  - 17.3. Противопожарные не требуется
  - 17.4. Иные предложения: Посадка лесных культур

Обследование проведено

Исполнитель(и): Инженер по лср

Должность

подпись

Григорьева Т.В.

Ф.И.О.

" 22 " 07. 2024 г.

Дата

Согласовано:

Представитель лесничества:

Лесничий

Должность

подпись

Макаров В.А.

Ф.И.О.

" 24 " 07 2024 г.

Дата

Представитель арендатора:

Инженер л/х

Должность

подпись

Яковлев М.В.

Ф.И.О.

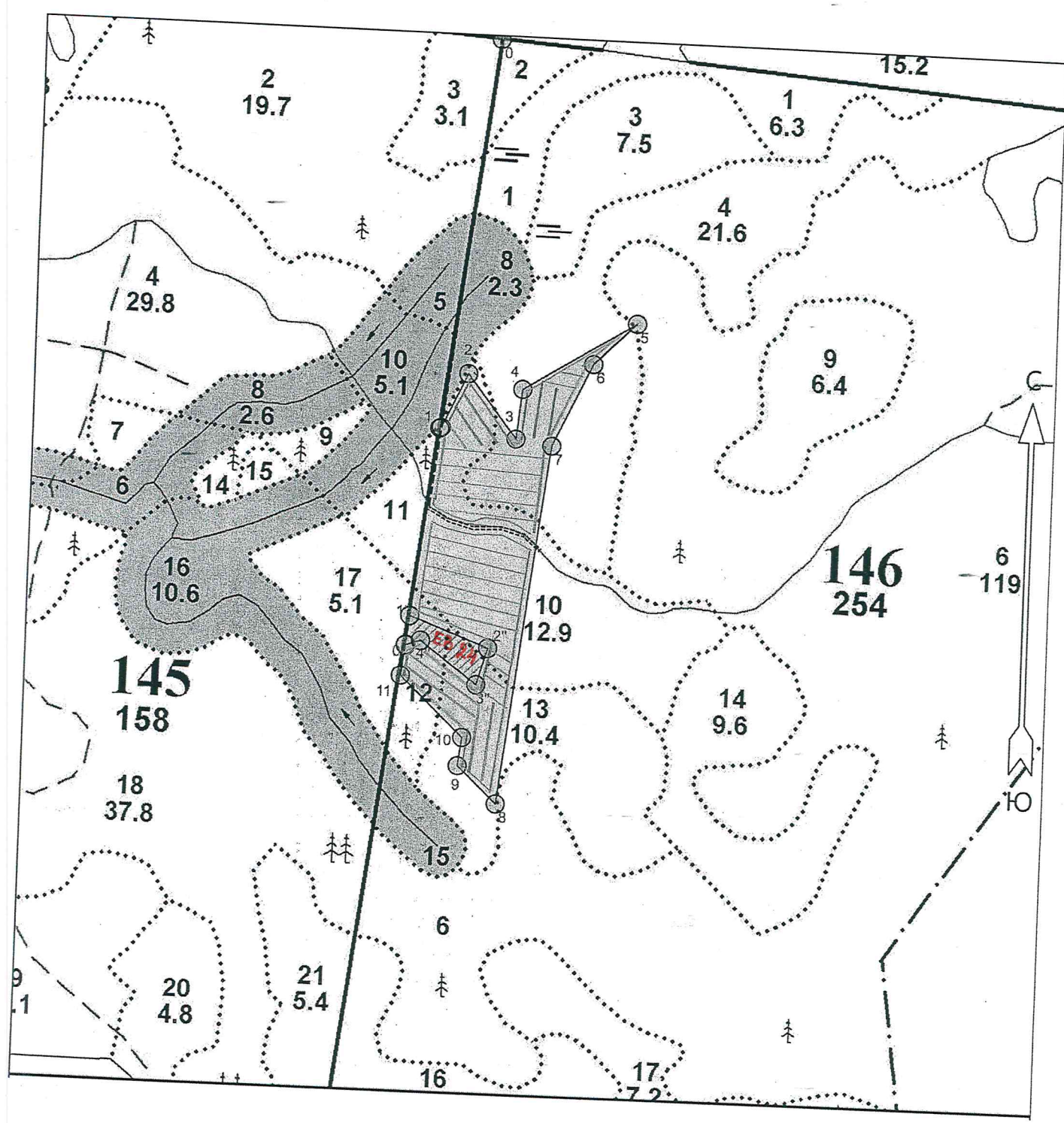
" 24 " 07. 2024 г.

Дата



План участка для проведения лесовосстановления

Лесничество: Лодейнопольское  
Участковое лесничество: Тервеничское  
Номер(а) лесного квартала: 146  
Номера лесотаксационного выдела (выделов): 4,10,12,13  
Площадь участка: 12,7/11,8 га (выд.4 – 3,1 га, выд.10 – 5,9 га, выд.12 – 0,8 га, выд.13 – 2,0 га)  
Масштаб 1: 10 000



\*Геодезические координаты получены при помощи GARMIN GPS MAP 64 s в системе координат WGS 84

Экспликация участка							
Номера точек	Географические координаты		Румбы линий	Длина, м			
	Широта	Долгота					
Привязка							
0	60.266970	34.483277	0 - 1	ЮВ 5°.00'	687.0		
Объект							
Категория земель	Площадь участка, га	Номера точек	Географические координаты		Румбы линий	Длина, м	
			Широта	Долгота			
Основной полигон	12.7	1	60.260845	34.481761	1 - 2	СВ 13°.00'	107.0
		2	60.261716	34.482580	2 - 3	ЮВ 50°.00'	142.0
		3	60.260711	34.484163	3 - 4	СЗ 6°.00'	89.0
		4	60.261506	34.484332	4 - 5	СВ 46°.00'	233.0
		5	60.262615	34.487910	5 - 6	ЮЗ 33°.00'	105.0
		6	60.261948	34.486565	6 - 7	ЮЗ 13°.00'	163.0
		7	60.260621	34.485318	7 - 8	ЮВ 5°.00'	635.0
		8	60.254959	34.483916	8 - 9	СЗ 59°.00'	95.0
		9	60.255541	34.482658	9 - 10	СЗ 5°.00'	50.0
		10	60.255987	34.482769	10 - 11	СЗ 59°.00'	153.0
		11	60.256925	34.480742	11 - 1	СЗ 5°.00'	438.0
Экспликация участка							
Номера точек	Географические координаты		Румбы линий	Длина, м			
	Широта	Долгота					
Привязка							
0	60.266970	34.483277	0 - 1	ЮВ 5°.00'	687.0		
1	60.260845	34.481761	1 - 0'	ЮВ 5°.00'	144.0		
Объект							
Категория земель	Площадь участка, га	Номера точек	Географические координаты		Румбы линий	Длина, м	
			Широта	Долгота			
Дорога 1	0.2	0'	60.259561	34.481443	0' - 1'	ЮВ 73°.00'	42.0
		1'	60.259378	34.482108	1' - 2'	ЮВ 86°.30'	45.0
		2'	60.259270	34.482894	2' - 3'	СВ 75°.30'	50.0
		3'	60.259290	34.483798	3' - 4'	ЮВ 87°.00'	43.0
		4'	60.259190	34.484550	4' - 5'	ЮВ 61°.00'	38.0
		5'	60.258966	34.485070			
Экспликация участка							
Номера точек	Географические координаты		Румбы линий	Длина, м			
	Широта	Долгота					
Привязка							
11	60.256925	34.480742	11 - 0"	СЗ 5°.00'	54.0		
Объект							
Категория земель	Площадь участка, га	Номера точек	Географические координаты		Румбы линий	Длина, м	
			Широта	Долгота			
ЕВ 24	0.7	0"	60.257406	34.480861	0" - 1"	СЗ 5°.00'	51.0
		1"	60.257861	34.480974	1" - 2"	ЮВ 82°.00'	148.0
		2"	60.257406	34.483492	2" - 3"	ЮЗ 4°.00'	67.0
		3"	60.256828	34.483158	3" - 4"	СЗ 66°.00'	124.0
		4"	60.257482	34.481341	4" - 0"	ЮЗ 59°.30'	27.0