

**Проект лесовосстановления  
на лесном участке № 000035982-00001 / 2024 год**

Лесовосстановление: искусственное (естественное, искусственное, комбинированное)

Субъект Российской Федерации: Ленинградская область

Лесной район: Балтийско-Белозерский таежный район

**Характеристика местоположения лесного участка:**

Лесничество: Подпорожское

Участковое лесничество: Токарское

Урочище:

№ Квартала: 53

№ Выдела: 25-1,9 га; 42-0,1 га; 45-0,1 га

Площадь лесного участка, га: 2,1

(исходные данные для проекта лесовосстановления: материалы обследования лесного участка при выборе способа лесовосстановления, план лесного участка, масштаб 1:10 000 прилагаются к проекту лесовосстановления)

**Характеристика лесорастительных условий лесного участка:**

Рельеф участка (уклон): равнинный

Гидрологические условия (увлажнение): в низких местах с повышенным накоплением влаги

Почва: суглинок

**Характеристика площадей лесного участка:**

вырубка 2023 года

(вырубки, гари, прогалины, иные не занятые лесными насаждениями или предназначенные для лесовосстановления земли)

**Характеристика вырубки:**

Количество пней, тыс. штук/га: 0,6

Характер и размещение оставленных деревьев и кустарников (куртины, полосы, групповое, равномерное): групповое

Степень задернения почвы (слабая, средняя, сильная): средняя

Степень минерализации почвы (% от площади лесного участка): 0%

Состояние очистки от порубочных остатков и валежника (захламленность, м3): средняя (20 - 50 м.куб/га)

а) отсутствует (до 5 м3/га); б) слабая (5-20 м3/га); в) средняя (20-50 м3/га); г) сильная (более 50 м3/га).

Категория доступности для техники: доступная

а) доступная;

б) требуется узкополосная расчистка без корчевки пней;

в) требуется узкополосная расчистка;

г) требуется широкополосная расчистка с корчевкой пней.

**Характеристика имеющихся подроста и молодняка лесных древесных пород:**

Нет подроста и молодняка

**Проектируемый способ лесовосстановления:**

искусственное лесовосстановление

(естественное лесовосстановление, искусственное лесовосстановление, комбинированное лесовосстановление (посев, посадка))

**Обоснование проектируемого способа лесовосстановления основных лесных древесных пород восстанавливаемых лесов с учетом особенностей производства работ в различных категориях защитных лесов и особо защитных участках лесов (для лесных участков, предназначенных для проведения лесовосстановления, на которых лесовосстановительные мероприятия осуществляются лицами, указанными в подпункте "а" пункта 6 Правил, государственными (муниципальными) учреждениями, указанными в подпункте "б" пункта 6 Правил)**

Согласно Правил лесовосстановления утвержденных приказом Министерства природных ресурсов и экологии Р.Ф. от 29.12.2021 №1024, отсутствию на участке подроста и молодняка главных лесных древесных пород

**Сроки и технологии (методы) выполнения работ по лесовосстановлению (для лесных участков, предназначенных для проведения лесовосстановления, на которых лесовосстановительные мероприятия осуществляются лицами, указанными в подпункте "а" пункта 6 Правил, государственными (муниципальными) учреждениями, указанными в подпункте "б" пункта 6 Правил)**

Подготовка почвы весна 2024 года экскаватором Volvo EC220DL; площадки 40X50 см; высота микроповышения 20 см; посадка семян ЗКС осенью 2024 года.

**Сроки и технологии (методы) выполнения работ по агротехническим уходам (для лесных участков, предназначенных для проведения лесовосстановления, на которых лесовосстановительные мероприятия осуществляются лицами, указанными в подпункте "а" пункта 6 Правил, государственными (муниципальными) учреждениями, указанными в подпункте "б" пункта 6 Правил)**

1-й уход- уничтожение травянистой растительности вокруг посадочных мест, дополнение по мере необходимости

2-й уход- уничтожение травянистой и древесной растительности, оправка от выжимания морозом по необходимости. Срок проведения 2025-2027 гг.

**Сроки и технологии (методы) выполнения работ по лесоводственным уходам (для лесных участков, предназначенных для проведения лесовосстановления, на которых лесовосстановительные мероприятия осуществляются лицами, указанными в подпункте "а" пункта 6 Правил, государственными (муниципальными) учреждениями, указанными в подпункте "б" пункта 6 Правил)**

3-й, 4-й уход- уничтожение травянистой, нежелательной древесно-кустарниковой растительности по мере необходимости.Сроки проведения 2028-2031 г.г.

**Требования к используемому для лесовосстановления посадочному (посевному) материалу:**

Порода: Ель европейская

Вид посадочного материала (сеянцы, саженцы с открытой (закрытой) корневой системой, селекционная категория происхождения семян, лесосеменной район): сеянцы ЗКС , 2-й лесосеменной район

Возраст, лет: 1-2

Высота, см: 8

Диаметр корневой шейки, мм: 2 мм.

**Характеристика посевного материала:**

**Требования к молоднякам, площади которых подлежат отнесению к землям, на которых расположены леса, для признания работ по лесовосстановлению законченными (для лесных участков, предназначенных для проведения лесовосстановления, на которых лесовосстановительные мероприятия осуществляются лицами, указанными в подпункте "а" пункта 6 Правил, государственными (муниципальными) учреждениями, указанными в подпункте "б" пункта 6 Правил):**

Порода: Ель

Возраст, лет: максимальный возраст до 10 лет

Количество деревьев основных лесных древесных пород, тыс. штук/га: не менее 2,0

Средняя высота, м: 0,7

**Объем работ по лесовосстановлению (площадь лесовосстановления, га) (для лесных участков, предназначенных для проведения лесовосстановления, на которых лесовосстановительные мероприятия осуществляются лицами, указанными в подпункте "а" пункта 6 Правил, государственными (муниципальными) учреждениями, указанными в подпункте "б" пункта 6 Правил)**

2,1

**Проектируемый объем работ по лесовосстановлению (для лесных участков, предназначенных для проведения лесовосстановления, на которых лесовосстановительные мероприятия осуществляются лицами, указанными в подпункте "а" пункта 6 Правил, государственными (муниципальными) учреждениями, указанными в подпункте "б" пункта 6 Правил):**

площадь лесовосстановления, га: 2,1

количество жизнеспособных растений основных лесных древесных пород, тыс.штук /га: 2

количество жизнеспособных растений основных лесных древесных пород на всей площади,  
тыс. штук: 4,2

Исполнитель работ по лесовосстановлению:

**ДОКУМЕНТ ПОДПИСАН  
ЭЛЕКТРОННОЙ ПОДПИСЬЮ**  
Сертификат: 01 C9 8A D4 00 A4 B1 BF AE 4A F9 B5 1D DF 42 54 54  
Владелец: Дмитриева Екатерина Геннадьевна  
Действителен: с 05.07.2024 по 05.07.2025

Ведущий специалист лесного хозяйства

Должность (При наличии)

Подпись

Дмитриева Екатерина  
Геннадьевна

(Фамилия, имя, отчество -  
последнее при наличии)

03.06.2024

Число, месяц, год

**АКТ**  
**ОБСЛЕДОВАНИЯ УЧАСТКА**  
**ПРИ ВЫБОРЕ СПОСОБА И ТЕХНОЛОГИИ ЛЕСОВОССТАНОВЛЕНИЯ**

1. Лесничество Подпорожское
2. Участковое лесничество Токарское
3. Номер(а) лесного квартала 53
4. Номер(а) лесотаксационного выдела (выделов): 25.42,45
5. Площадь участка, с точностью до 0,0000 га 2,1000 га
6. План лесного участка (прилагается к акту)
7. Категория площадей участка лесовосстановления вырубка 2023 года  
*(вырубка, гарь, иная (год, месяц))*
8. Наименование организации и основания возникновения обязательств договор аренды № 2-2008-12-46-3 от 08.12.2008  
*(номер договора аренды лесного участка, постоянного (бессрочного) пользования, безвозмездного пользования, сервитута, номер лесной декларации, основания для перевода в земли иных категорий)*
9. Исходный породный состав участка лесовосстановления 6Е2Б1Ос1С  
*(до вырубки, гарь, гибели)*
10. Условия для работы техники:
  - 10.1. Количество пней 500 шт./га, средний диаметр \_\_\_\_\_ см
  - 10.2. Захламленность, м<sup>3</sup>/га средняя 20-50 м<sup>3</sup>/га  
*(отсутствует - менее 5 м<sup>3</sup>/га, слабая - 5 - 20 м<sup>3</sup>/га, средняя - 20 - 50 м<sup>3</sup>/га, сильная > 50 м<sup>3</sup>/га)*
  - 10.3. Доступность для работы техники доступно для работы экскаватора
11. Характеристика природно-климатических и лесорастительных условий лесного участка:
  - 11.1. Лесорастительная зона Таежная
  - 11.2. Лесной район Балтийско-Белозерский таежный район
  - 11.3. Целевое назначение лесов эксплуатационные леса
  - 11.4. Рельеф равнинный
  - 11.5. Почва суглинок, в низких местах с повышенным накоплением влаги  
*(тип, степень увлажнения, механический состав)*
  - 11.6. Тип леса (тип вырубки, тип лесорастительных условий) ДЛ А4, ЧС В2
  - 11.7. Степень задернения почвы слабая  
*(отсутствует - до 10%%, слабая - 11-30%%, средняя - 31-50%%, сильная >50%%)*
12. Характеристика подроста главных (целевых) пород (перечетная ведомость прилагается):
  - 12.1. Средняя высота \_\_\_\_\_ м
  - 12.2. Средний возраст \_\_\_\_\_ лет
  - 12.3. Количество, всего 0,0 тыс.шт./га, в том числе по породам: \_\_\_\_\_
  - 12.4. Категория густоты \_\_\_\_\_
  - 12.5. Распределение по площади \_\_\_\_\_  
*(редкий, средний, густой, равномерное, неравномерное, групповое)*
  - 12.6. Жизнеспособность подроста \_\_\_\_\_  
*(жизнеспособный, нежизнеспособный)*
13. Характеристика возобновления мягколиственных пород:
  - 13.1. Порода \_\_\_\_\_,
  - 13.2. Количество \_\_\_\_\_ 0,0 тыс.шт./га,
  - 13.3. Средняя высота \_\_\_\_\_ м
14. Источники обсеменения \_\_\_\_\_  
*(порода, источник: одиночные (шт./га), куртины, полосы, стены леса)*
15. Характеристика санитарного состояния отсутствие признаков заселения вредными организмами  
*(заселенность вредными организмами, болезни леса)*
16. Предложения для разработки Проекта лесовосстановления:
  - 16.1. Способ лесовосстановления искусственный  
*(естественный, искусственный, комбинированный)*
  - 16.2. Главные (целевые) породы Ель
  - 16.3. Срок лесовосстановления 2024-2032  
*(начало, окончание (месяц, год))*



**Схема размещения лесных культур к акту обследования участка при выборе и способа и технологии лесовосстановления**

Приложение 1  
к акту обследования  
лесного участка

Площадь участка:

**2.1 га**

**План участка**

Лесничество (лесопарк):

**Подпорожское**

Участковое лесничество:

**Токарское**

Урочище (при наличии):

Номер(а) лесного квартала:

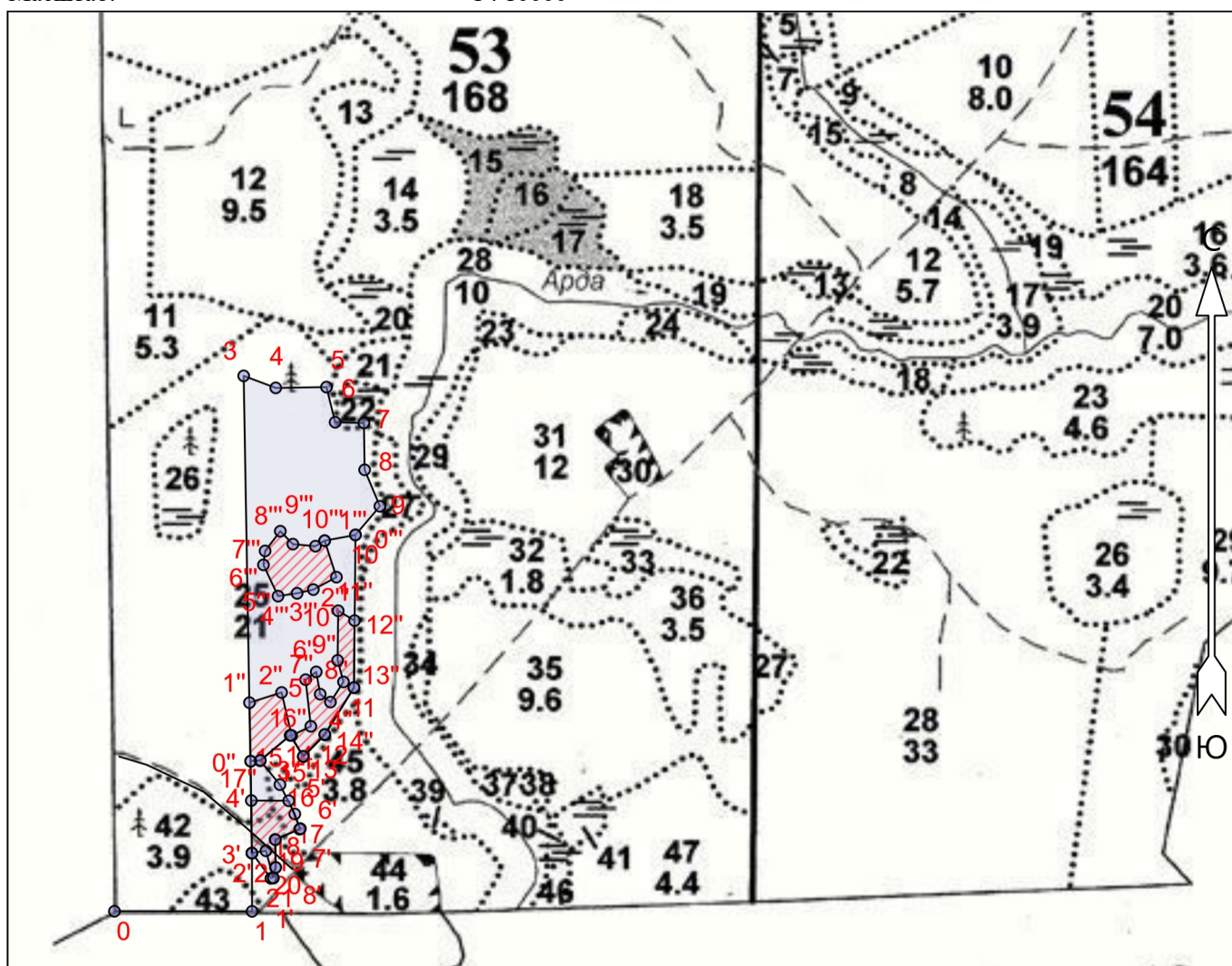
53

Номер(а) лесотаксационного выдела:

выд.25 - 1,9 га; выд.42 - 0,1 га; выд.45 - 0,1 га

Масштаб:

1 : 10000



Условные обозначения

Эксплуатационная площадь		Неэксплуатационная площадь	
--------------------------	--	----------------------------	--

Экспликация участка

Номера точек	Географические координаты		Азимуты линий	Длина, м	
	Широта	Долгота			
Привязка					
0	61.10934	34.44931	0 - 1	78°.03'	200.5
1	61.10934	34.45304	1 - 2	347°.54'	85.0
Объект					

\* - Геодезические координаты получены при помощи GPS Garmin GPSMap 64 st в системе координат МСК-47 Ленинградской области - зона 3

Категория земель	Площадь участка, га	Номера точек	Географические координаты		Азимуты линий	Длина, м	
			Широта	Долгота			
Основной полигон	8.9	2	61.11010	34.45304	2 - 3	347°.00'	696.4
		3	61.11635	34.45281	3 - 4	98°.32'	49.9
		4	61.11620	34.45368	4 - 5	77°.08'	73.9
		5	61.11621	34.45506	5 - 6	154°.08'	52.8
		6	61.11575	34.45529	6 - 7	79°.26'	41.9
		7	61.11574	34.45607	7 - 8	167°.08'	68.4
		8	61.11512	34.45609	8 - 9	145°.17'	57.7
		9	61.11465	34.45650	9 - 10	208°.28'	54.8
		10	61.11427	34.45584	10 - 11	168°.36'	223.2
		11	61.11227	34.45580	11 - 12	199°.38'	80.8
		12	61.11165	34.45501	12 - 13	212°.39'	44.7
		13	61.11136	34.45443	13 - 14	316°.22'	36.6
		14	61.11164	34.45407	14 - 15	217°.35'	57.2
		15	61.11131	34.45326	15 - 16	128°.34'	45.2
		16	61.11100	34.45380	16 - 17	141°.10'	48.0
		17	61.11061	34.45420	17 - 18	150°.29'	23.3
		18	61.11041	34.45433	18 - 19	235°.25'	38.6
		19	61.11028	34.45367	19 - 20	167°.13'	40.7
		20	61.10991	34.45368	20 - 21	190°.21'	17.4
		21	61.10977	34.45355	21 - 2	311°.04'	46.0

Экспликация участка

Номера точек	Географические координаты		Азимуты линий	Длина, м
	Широта	Долгота		

Объект

Категория земель	Площадь участка, га	Номера точек	Географические координаты		Азимуты линий	Длина, м	
			Широта	Долгота			
Полигон 2	0.4	1'	61.10977	34.45362	1' - 2'	332°.50'	41.2
		2'	61.11013	34.45342	2' - 3'	248°.51'	20.8
		3'	61.11010	34.45303	3' - 4'	347°.25'	76.6
		4'	61.11079	34.45302	4' - 5'	78°.14'	54.5
		5'	61.11079	34.45403	5' - 6'	145°.17'	44.1
		6'	61.11042	34.45435	6' - 7'	233°.55'	39.9
		7'	61.11027	34.45367	7' - 8'	167°.19'	40.5
		8'	61.10991	34.45368	8' - 1'	181°.11'	15.6

Экспликация участка

Номера точек	Географические координаты		Азимуты линий	Длина, м
	Широта	Долгота		

Привязка

3'	61.11010	34.45303	3' - 0"	347°.15'	134.1
----	----------	----------	---------	----------	-------

Объект

Категория земель	Площадь участка, га	Номера точек	Географические координаты		Азимуты линий	Длина, м	
			Широта	Долгота			
Полигон 3	1.1	0"	61.11130	34.45300	0" - 1"	346°.51'	85.4
		1"	61.11207	34.45297	1" - 2"	60°.21'	49.1
		2"	61.11221	34.45384	2" - 3"	154°.53'	64.6
		3"	61.11164	34.45411	3" - 4"	52°.14'	31.0
		4"	61.11176	34.45463	4" - 5"	341°.37'	68.4
		5"	61.11237	34.45449	5" - 6"	41°.36'	19.2
		6"	61.11248	34.45478	6" - 7"	157°.53'	33.1
		7"	61.11218	34.45489	7" - 8"	115°.37'	18.8
		8"	61.11208	34.45516	8" - 9"	20°.51'	35.0
		9"	61.11234	34.45552	9" - 10"	332°.51'	32.6
		10"	61.11263	34.45536	10" - 11"	348°.38'	72.4
		11"	61.11328	34.45537	11" - 12"	109°.01'	27.8
12"	61.11315	34.45582	12" - 13"	168°.32'	97.6		

13"	61.11227	34.45580	13" - 14"	199°.54'	80.6
14"	61.11166	34.45501	14" - 15"	212°.23'	44.7
15"	61.11137	34.45443	15" - 16"	317°.01'	36.0
16"	61.11165	34.45408	16" - 17"	218°.20'	57.4
17"	61.11132	34.45326	17" - 0"	252°.52'	14.0

Экспликация участка

Номера точек	Географические координаты		Азимуты линий	Длина, м
	Широта	Долгота		
Привязка				
0"	61.11427	34.45584	0" - 1"	247°.31'
45.5				

Объект

Категория земель	Площадь участка, га	Номера точек	Географические координаты		Азимуты линий	Длина, м
			Широта	Долгота		
Полигон 4	0.7	1"	61.11419	34.45501	1" - 2"	150°.06'
		2"	61.11372	34.45533	2" - 3"	229°.37'
		3"	61.11355	34.45470	3" - 4"	245°.08'
		4"	61.11350	34.45426	4" - 5"	249°.36'
		5"	61.11347	34.45374	5" - 6"	322°.58'
		6"	61.11388	34.45335	6" - 7"	354°.44'
		7"	61.11406	34.45339	7" - 8"	25°.36'
		8"	61.11432	34.45381	8" - 9"	123°.54'
		9"	61.11415	34.45415	9" - 10"	83°.10'
		10"	61.11412	34.45476	10" - 1"	47°.08'



**ПЕРЕЧЕТНАЯ ВЕДОМОСТЬ**  
**ЖИЗНЕСПОСОБНОГО ПОДРОСТА ПРИ ОБСЛЕДОВАНИИ**  
**УЧАСТКА**

1. Лесничество Подпорожское
2. Участковое лесничество Токарское
3. Номер(а) лесного квартала 53
4. Номер(а) лесотаксационного выдела (выделов): 25,42,45
5. Площадь участка, с точностью до 0,0000 га 2,1000 га

Номер пробной площади (п.п.) номера учетных площадок	Порода	Распределение подроста по высоте, шт.				Средняя высота, м	Средний возраст, лет
		Мелкий (до 0,5 м)	Средний (0,51-1,5 м)	Крупный (свыше 1,5 м)	Итого		
Всего по участку подроста главных (целевых) пород							
Коэффициент перевода		0,5	0,8	1,0			
С учетом коэффициента							
Итого в пересчете на крупный, подроста главных (целевых) пород, тыс. шт.							