

Проект лесовосстановления на лесном участке № 50-ЛК-2024-ЗКС / 2024 год

Лесовосстановление: искусственное (естественное, искусственное, комбинированное)

Субъект Российской Федерации: Ленинградская область

Лесной район: Балтийско-Белозерский таежный район

Характеристика местоположения лесного участка:

Лесничество: Любанское

Участковое лесничество: Дубовицкое

Урочище:

№ Квартала: 46

№ Выдела: 20,31

Площадь лесного участка, га: 15,2

(исходные данные для проекта лесовосстановления: материалы обследования лесного участка при выборе способа лесовосстановления, план лесного участка, масштаб 1:10 000 прилагаются к проекту лесовосстановления)

Характеристика лесорастительных условий лесного участка:

Рельеф участка (уклон): Равнинный

Гидрологические условия (увлажнение): Сырые

Почва: Легкосуглинистая на тяжелых суглинках

Характеристика площадей лесного участка:

Вырубка 2021 года

ЛД-7-2021, срок действия до 31.12.21

(вырубки, гари, прогалины, иные не занятые лесными насаждениями или предназначенные для лесовосстановления земли)

Характеристика вырубки:

Количество пней, тыс. штук/га: 0,475

Характер и размещение оставленных деревьев и кустарников (куртины, полосы, групповое, равномерное): полосы

Степень задернения почвы (слабая, средняя, сильная): сильная

Степень минерализации почвы (% от площади лесного участка): 22%

Состояние очистки от порубочных остатков и валежника (захламленность, мЗ): отсутствует (до 5 м.куб/га)

а) отсутствует (до 5 мЗ/га); б) слабая (5-20 мЗ/га); в) средняя (20-50 мЗ/га); г) сильная (более 50 мЗ/га).

Категория доступности для техники: доступная

а) доступная;

б) требуется узкополосная расчистка без корчевки пней;

в) требуется узкополосная расчистка;

г) требуется широкополосная расчистка с корчевкой пней.

Характеристика имеющихся подроста и молодняка лесных древесных пород:

Нет подроста и молодняка

Проектируемый способ лесовосстановления:

искусственное лесовосстановление

(естественное лесовосстановление, искусственное лесовосстановление, комбинированное лесовосстановление (посев, посадка))

Обоснование проектируемого способа лесовосстановления основных лесных древесных пород восстанавливаемых лесов с учетом особенностей производства работ в различных категориях защитных лесов и особо защитных участках лесов (для лесных участков, предназначенных для проведения лесовосстановления, на которых лесовосстановительные мероприятия осуществляются лицами, указанными в подпункте "а" пункта 6 Правил, государственными (муниципальными) учреждениями, указанными в подпункте "б" пункта 6 Правил)

Отсутствие подроста и молодняка главных (ценных) пород

Сроки и технологии (методы) выполнения работ по лесовосстановлению (для лесных участков, предназначенных для проведения лесовосстановления, на которых лесовосстановительные мероприятия осуществляются лицами, указанными в подпункте "а" пункта 6 Правил, государственными (муниципальными) учреждениями, указанными в подпункте "б" пункта 6 Правил)

Сроки: июнь 2024 года

Способ обработки почвы: механизированная, площадками, экскаватором.

Размещение и размеры площадок, полос, борозд на площади: ширина площадки не менее 1 метра, длина не менее 3,0 метров, количество площадок не менее 500 шт./га.

Метод и способ создания культур: посадка сеянцами с закрытой корневой системой, в площадки, равномерно, ручной (среднее расстояние между сеянцами 1,1 метра).

Количество посадочных мест: не менее 2,0 тыс.шт./га.

Размещение посадочных мест: 4-6 сеянца на площадку.

Схема смешения пород : Е-Е-Е-Е.

Потребность в посадочном материале: 2.0 тыс.шт./га, всего 30,4 тыс.шт. сеянцев ели.

Сроки и технологии (методы) выполнения работ по агротехническим уходам (для лесных участков, предназначенных для проведения лесовосстановления, на которых лесовосстановительные мероприятия осуществляются лицами, указанными в подпункте "а" пункта 6 Правил, государственными (муниципальными) учреждениями, указанными в подпункте "б" пункта 6 Правил)

2024, 2025, 2026 годы: агротехнический уход ;

2025, 2026 годы: дополнения л.к. (при необходимости)

Сроки и технологии (методы) выполнения работ по лесоводственным уходам (для лесных участков, предназначенных для проведения лесовосстановления, на которых лесовосстановительные мероприятия осуществляются лицами, указанными в подпункте "а" пункта 6 Правил, государственными (муниципальными) учреждениями, указанными в подпункте "б" пункта 6 Правил)

2027, 2028 годы: уничтожение нежелательной древеснокустарной растительности механическим способом (при необходимости)

Требования к используемому для лесовосстановления посадочному (посевному) материалу:

Порода: Ель

Вид посадочного материала (сеянцы, саженцы с открытой (закрытой) корневой системой, селекционная категория происхождения семян, лесосеменной район): сеянцы ЗКС

Возраст, лет: 1-2

Высота, см: 8

Диаметр корневой шейки, мм: 2 мм.

Характеристика посевного материала:

Требования к молоднякам, площади которых подлежат отнесению к землям, на которых расположены леса, для признания работ по лесовосстановлению законченными (для лесных участков, предназначенных для проведения лесовосстановления, на которых лесовосстановительные мероприятия осуществляются лицами, указанными в подпункте "а" пункта 6 Правил, государственными (муниципальными) учреждениями, указанными в подпункте "б" пункта 6 Правил):

Порода: Ель

Возраст, лет: 10

Количество деревьев основных лесных древесных пород, тыс. штук/га: 2,0

Средняя высота, м: 0,7

Объем работ по лесовосстановлению (площадь лесовосстановления, га) (для лесных участков, предназначенных для проведения лесовосстановления, на которых лесовосстановительные мероприятия осуществляются лицами, указанными в подпункте "а" пункта 6 Правил, государственными (муниципальными) учреждениями, указанными в подпункте "б" пункта 6 Правил)

15,2

Проектируемый объем работ по лесовосстановлению (для лесных участков, предназначенных для проведения лесовосстановления, на которых лесовосстановительные мероприятия осуществляются лицами, указанными в подпункте "а" пункта 6 Правил, государственными (муниципальными) учреждениями, указанными в подпункте "б" пункта 6 Правил):

площадь лесовосстановления, га: 15,2

количество жизнеспособных растений основных лесных древесных пород, тыс.штук /га: 2

количество жизнеспособных растений основных лесных древесных пород на всей площади, тыс. штук: 30,4

Исполнитель работ по лесовосстановлению:

**ДОКУМЕНТ ПОДПИСАН
ЭЛЕКТРОННОЙ ПОДПИСЬЮ**

Сертификат: 01 5D 03 9B 00 62 B0 80 8E 40 AF 7B 66 71 CB 7A C0
Владелец: ШЕВЧУК СЕРГЕЙ НИКОЛАЕВИЧ, АО
Действителен: с 18.08.2023 по 18.11.2024

генеральный директор

Должность (При наличии)

Подпись

Шевчук Сергей Николаевич

(Фамилия, имя, отчество -
последнее при наличии)

24.04.2024

Число, месяц, год

А К Т

ОБСЛЕДОВАНИЯ УЧАСТКА № 50-ЛК 2024

ПРИ ВЫБОРЕ СПОСОБА И ТЕХНОЛОГИИ ЛЕСОВОССТАНОВЛЕНИЯ

1. Лесничество : **Любанское**
2. Участковое лесничество : **Дубовицкое**
3. Номер лесного квартала : **46**
4. Номер выдела (ов), площадь (га) : **выд. 20-2,7 га; выд. 31-12,5га**
5. Общая площадь участка (га) : **15,2**
6. План лесного участка : Прилагается к акту
7. Категория площади лесовосстановления : **Вырубка 2021 г. (ЛД-7-2021 срок действия до 31.12.21)**
8. Наименование организации и основание возникновения обязательств :
АО "Содружество", Договор аренды 2-2008-62-3 от 12.08.22
9. Исходный породный состав участка лесовосстановления до вырубки :
выд. 20-6ОсЗБ1Олс; выд. 31-5Б5Ос
10. Условия для работы техники:
 - 10.1. Количество пней (шт./га) всего: 475 ср. диаметр : 26 см
 - 10.2. Захламленность (куб.м/га) : **Отсутствует (до 5 м3/га)**
 - 10.3. Доступность для работы техники : **Доступная без расчистки и корчевки пней**
11. Характеристика природно-климатических и лесорастительных условий лесного участка
 - 11.1. Лесорастительная зона : **Таёжная**
 - 11.2. Лесной район : **Балтийско-Белозерский таежный**
 - 11.3. Целевое назначение лесов : **Эксплуатационные**
 - 11.4. Рельеф : **Равнинный**
 - 11.5. Почва : **Легкосуглинистая на тяжелых суглинках Влажные**
тип, степень увлажнения, механический состав
 - 11.6. Тип леса (тип вырубки, тип лесорастительных условий) :
выд. 20- КС -С2; выд. 31- ЧС -В2
 - 11.7. Степень задернения почвы : **Сильная**
(отсутствует - до 10%, слабая - 11 - 30%%, средняя - 31 - 50%%, сильная > 50%)
12. Характеристика подростов главных (целевых) пород (перечетная ведомость прилагается):
 - 12.1. Средняя высота (м) :
 - 12.2. Средний возраст (лет) :
 - 12.3. Количество: всего (тыс.шт.) :
по породам :
 - 12.4. Категория густоты :
 - 12.5. Распределение по площади :
редкий, средний, густой; равномерное, неравномерное, групповое
 - 12.6. Жизнеспособность подростов :
жизнеспособный, нежизнеспособный
13. Характеристика возобновления мягколиственных пород:
 - 13.1. Порода : **Осина**
 - 13.2. Количество (тыс.шт./га) : **1,2**
 - 13.3. Средняя высота (м) : **0,9**
14. Источники обсеменения :
(порода, источник: одиночные (шт./га), куртины, полосы, стены леса)
15. Характеристика санитарного состояния :

в связи с отсутствием на восстанавливаемой площади признаков заселения вредных организмов ,
обследование на лесном участке не производилось

(заселенность вредными организмами, болезни леса)

16. Предложения для разработки Проекта лесовосстановления:

16.1. Способ лесовосстановления : Искусственный
(естественный, искусственный (лесные культуры), комбинированный)

16.2. Главные (целевые) породы :

16.3. Срок лесовосстановления : 2024-2033
(начало, окончание (месяц, год))

17. Необходимость проведения предварительных и сопутствующих мероприятий:

17.1. Очистка вырубki : очистка вырубki проведена в соответствии с технологической картой лесосечных работ

17.2. Санитарные : не проектируются

17.3. Противопожарные : не проектируются

17.4. Иные предложения : не проектируются

Обследование проведено :

Исполнитель:

Генеральный директор АО «Содружество»

должность



подпись

Шевчук С.Н.

Ф.И.О.

Согласовано :

Представитель лесничества :

Лесничий Дубовицкого участкового лесничества

должность

Отказался

подпись

Иванов К.А.

Ф.И.О.

Представитель исполнителя :

должность

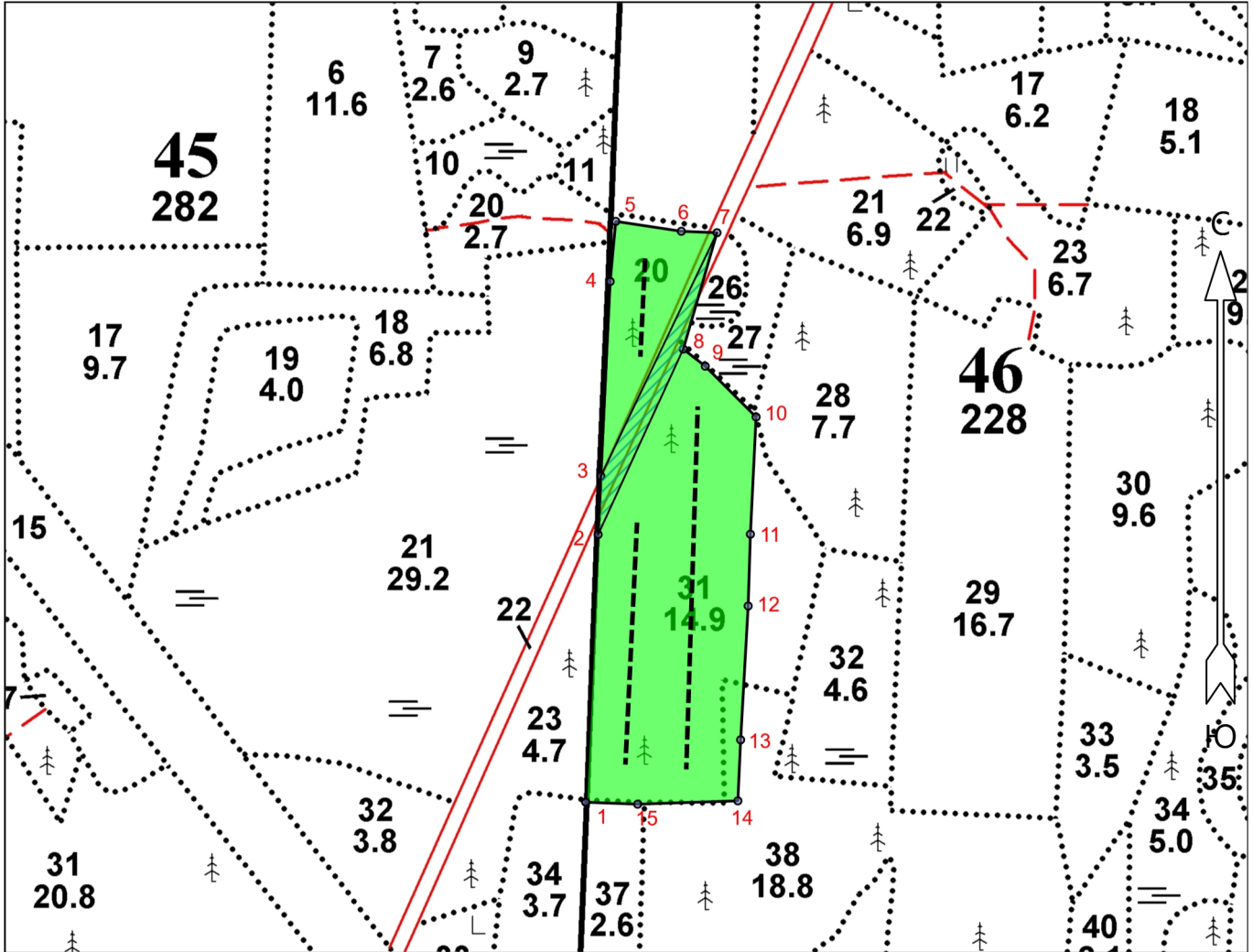
подпись

Ф.И.О.

План участка для проведения лесовосстановления

Лесничество Любанское
 Участковое лесничество Дубовицкое
 Номер лесного квартала 46
 Номера лесотаксационных выделов 20,31
 Эксплуатационная площадь, га 15.2

Масштаб 1 : 10000



Условные обозначения

Лесные культуры		Неэксплуатационная площадь	
Минерализованные полосы		Водоёмы пожарные	
Зоны отдыха (в лесах)		Лента пересчета	

Экспликация объекта			Номера точек	Румбы линий	Длина, м
Порядковый номер характерной (поворотной) точки	Географические координаты				
	Широта	Долгота	Привязка		
			0 - 1	СЗ 9°.13'	311.04
Лесосека					
1	59° 10' 34.117"	30° 53' 12.967"	1 - 2	СЗ 9°.13'	386.99
2	59° 10' 46.619"	30° 53' 14.089"	2 - 3	СЗ 9°.12'	84.44
3	59° 10' 49.347"	30° 53' 14.335"	3 - 4	СЗ 9°.07'	281.51

Составил:

Ген. директор
(должность)

Шевчук С.Н.
(Ф.И.О.)

(подпись)

4	59° 10' 58.440"	30° 53' 15.183"	4 - 5	СЗ 6°.32'	87.20
5	59° 11' 01.248"	30° 53' 15.692"	5 - 6	СВ 86°.46'	95.72
6	59° 11' 00.784"	30° 53' 21.665"	6 - 7	СВ 80°.29'	51.50
7	59° 11' 00.716"	30° 53' 24.913"	7 - 8	ЮЗ 4°.18'	174.96
8	59° 10' 55.282"	30° 53' 21.841"	8 - 9	ЮВ 63°.57'	40.19
9	59° 10' 54.483"	30° 53' 23.843"	9 - 10	ЮВ 56°.51'	103.81
10	59° 10' 52.109"	30° 53' 28.475"	10 - 11	ЮВ 9°.04'	169.48
11	59° 10' 46.635"	30° 53' 27.956"	11 - 12	ЮВ 10°.04'	103.69
12	59° 10' 43.283"	30° 53' 27.752"	12 - 13	ЮВ 8°.38'	193.66
13	59° 10' 37.030"	30° 53' 27.067"	13 - 14	ЮВ 9°.15'	88.20
14	59° 10' 34.181"	30° 53' 26.814"	14 - 15	ЮЗ 76°.15'	144.71
15	59° 10' 34.026"	30° 53' 17.686"	15 - 1	ЮЗ 80°.19'	74.84
Экспликация объекта			Номера точек	Румбы линий	Длина, м
Порядковый номер характерной (поворотной) точки	Географические координаты				
	Широта	Долгота			
Лесосека					
2	59° 10' 46.619"	30° 53' 14.089"	2 - 3	СЗ 9°.12'	84.44
3	59° 10' 49.347"	30° 53' 14.335"	3 - 7	СВ 13°.38'	389.48
7	59° 11' 00.716"	30° 53' 24.913"	7 - 8	ЮЗ 4°.18'	174.96
8	59° 10' 55.282"	30° 53' 21.841"	8 - 2	ЮЗ 12°.47'	294.69

Составил:

Ген. директор
(должность)

Шевчук С.Н.
(Ф.И.О.)

(подпись)