

## Проект лесовосстановления на лесном участке № ЛКЗ-2024/26 / 2024 год

Лесовосстановление: искусственное (естественное, искусственное, комбинированное)

Субъект Российской Федерации: Ленинградская область

Лесной район: Балтийско-Белозерский таежный район

### Характеристика местоположения лесного участка:

Лесничество: Лужское

Участковое лесничество: Жельцевское

Урочище:

№ Квартала: 514

№ Выдела: 9

Площадь лесного участка, га: 4,3

(исходные данные для проекта лесовосстановления: материалы обследования лесного участка при выборе способа лесовосстановления, план лесного участка, масштаб 1:10 000 прилагаются к проекту лесовосстановления)

### Характеристика лесорастительных условий лесного участка:

Рельеф участка (уклон): равнинный

Гидрологические условия (увлажнение): влажные

Почва: суглинистые влажные

### Характеристика площадей лесного участка:

вырубка 2020 года

(вырубки, гари, прогалины, иные не занятые лесными насаждениями или предназначенные для лесовосстановления земли)

### Характеристика вырубки:

Количество пней, тыс. штук/га: 0,47

Характер и размещение оставленных деревьев и кустарников (куртины, полосы, групповое, равномерное):

Степень задернения почвы (слабая, средняя, сильная): средняя

Степень минерализации почвы (% от площади лесного участка): 0%

Состояние очистки от порубочных остатков и валежника (захламленность, м<sup>3</sup>): отсутствует (до 5 м.куб/га)

а) отсутствует (до 5 м<sup>3</sup>/га); б) слабая (5-20 м<sup>3</sup>/га); в) средняя (20-50 м<sup>3</sup>/га); г) сильная (более 50 м<sup>3</sup>/га).

Категория доступности для техники: доступная

а) доступная;

б) требуется узкополосная расчистка без корчевки пней;

в) требуется узкополосная расчистка;

г) требуется широкополосная расчистка с корчевкой пней.

### Характеристика имеющихся подроста и молодняка лесных древесных пород:

Нет подроста и молодняка

### Проектируемый способ лесовосстановления:

искусственное лесовосстановление

(естественное лесовосстановление, искусственное лесовосстановление, комбинированное лесовосстановление (посев, посадка))

**Обоснование проектируемого способа лесовосстановления основных лесных древесных пород восстанавливаемых лесов с учетом особенностей производства работ в различных категориях защитных лесов и особо защитных участках лесов (для лесных участков, предназначенных для проведения лесовосстановления, на которых лесовосстановительные мероприятия осуществляются лицами, указанными в подпункте "а" пункта 6 Правил, государственными (муниципальными) учреждениями, указанными в подпункте "б" пункта 6 Правил)**

Акт обследования участка при выборе способа и технологии лесовосстановления прилагается.

**Сроки и технологии (методы) выполнения работ по лесовосстановлению (для лесных участков, предназначенных для проведения лесовосстановления, на которых лесовосстановительные мероприятия осуществляются лицами, указанными в подпункте "а" пункта 6 Правил, государственными (муниципальными) учреждениями, указанными в подпункте "б" пункта 6 Правил)**

Способ и время обработки почвы: механизированная, бороздами, глубина обработки 15-20 см, трактором ТДТ-55 с плугом ПКЛ - 70. Борозды через 4-5 м шириной 0,7 м параллельно волокам. Метод и способ создания культур: посадка сеянцами, ручной, под меч Колесова. Ель (ЗКС). Размещение посадочных мест: расстояние между рядами 4-5 м, в рядах 1,0-1,2 м. Схема смешения пород: Е-Е-Е  
Потребность в посадочном материале на 1 га - 2 тыс. шт, на всю площадь - 8,6 тыс. шт.  
Срок посадки - лето-осень 2024 года

**Сроки и технологии (методы) выполнения работ по агротехническим уходам (для лесных участков, предназначенных для проведения лесовосстановления, на которых лесовосстановительные мероприятия осуществляются лицами, указанными в подпункте "а" пункта 6 Правил, государственными (муниципальными) учреждениями, указанными в подпункте "б" пункта 6 Правил)**

Уничтожение травянистой и нежелательной растительности 2024 год - 1 раз, 2025 год - 1 раз, 2026 года - 1 раз. Подавление, скашивание травянистой и древесно-кустарниковой растительности механическим способом. Дополнение по мере необходимости в течении года после инвентаризации л/к.

**Сроки и технологии (методы) выполнения работ по лесоводственным уходам (для лесных участков, предназначенных для проведения лесовосстановления, на которых лесовосстановительные мероприятия осуществляются лицами, указанными в подпункте "а" пункта 6 Правил, государственными (муниципальными) учреждениями, указанными в подпункте "б" пункта 6 Правил)**

Уничтожение нежелательной древесно-кустарниковой растительности 2 раза :  
2028 года - 1 раз;  
2029 год - 1 раз

**Требования к используемому для лесовосстановления посадочному (посевному) материалу:**

Порода: ель европейская

Вид посадочного материала (сеянцы, саженцы с открытой (закрытой) корневой системой, селекционная категория происхождения семян, лесосеменной район): ЗКС

Возраст, лет: не менее 2 лет

Высота, см: не менее 8,0 см

Диаметр корневой шейки, мм: не менее 2,0 мм мм.

**Характеристика посевного материала:**

**Требования к молоднякам, площади которых подлежат отнесению к землям, на которых расположены леса, для признания работ по лесовосстановлению завершенными (для лесных участков, предназначенных для проведения лесовосстановления, на которых лесовосстановительные мероприятия осуществляются лицами, указанными в подпункте "а" пункта 6 Правил, государственными (муниципальными) учреждениями, указанными в подпункте "б" пункта 6 Правил):**

Порода: Ель

Возраст, лет: 10 лет

Количество деревьев основных лесных древесных пород, тыс. штук/га: 2,0 тыс. шт./га

Средняя высота, м: 0,7 м

**Объем работ по лесовосстановлению (площадь лесовосстановления, га) (для лесных участков, предназначенных для проведения лесовосстановления, на которых лесовосстановительные мероприятия осуществляются лицами, указанными в подпункте "а" пункта 6 Правил, государственными (муниципальными) учреждениями, указанными в подпункте "б" пункта 6 Правил)**

4,3

**Проектируемый объем работ по лесовосстановлению (для лесных участков, предназначенных для проведения лесовосстановления, на которых лесовосстановительные мероприятия осуществляются лицами, указанными в подпункте "а" пункта 6 Правил, государственными (муниципальными) учреждениями, указанными в подпункте "б" пункта 6 Правил):**

площадь лесовосстановления, га: 4,3

количество жизнеспособных растений основных лесных древесных пород, тыс.штук /га: 2

количество жизнеспособных растений основных лесных древесных пород на всей площади, тыс. штук: 8,6

Исполнитель работ по лесовосстановлению:

**ДОКУМЕНТ ПОДПИСАН  
ЭЛЕКТРОННОЙ ПОДПИСЬЮ**

Сертификат: 01 52 45 CB 00 92 B0 3F 92 43 28 04 40 D6 F6 DD A0  
Владелец: Валуева Эльвира Борисовна  
Действителен: с 05.10.2023 по 05.01.2025

инженер лесного хозяйства

Должность (При наличии)

Подпись

Валуева Эльвира Борисовна  
(Фамилия, имя, отчество -  
последнее при наличии)

18.06.2024

Число, месяц, год

**АКТ**  
**ОБСЛЕДОВАНИЯ УЧАСТКА**  
**ПРИ ВЫБОРЕ СПОСОБА И ТЕХНОЛОГИИ ЛЕСОВОССТАНОВЛЕНИЯ**

1. Лесничество Лужское
2. Участковое лесничество Жельцевское
3. Номер(а) лесного квартала 514
4. Номер(а) лесотаксационного выдела (выделов): в. 9-4,3 га.
5. Площадь участка, с точностью до 0,0000 га 4,3000
6. План лесного участка (прилагается к акту)
7. Категория площадей участка лесовосстановления вырубка 2020 года  
(вырубка, гарь, иная (год, месяц))
8. Наименование организации и основания возникновения обязательств ООО «Альфа», Договор аренды № 26-3-2013-10 от 16.12.2013 г., Лесная декларация № 16-2020 от 19.11.2020 г.  
(номер договора аренды лесного участка, постоянного (бессрочного) пользования, безвозмездного пользования, сервитута, номер лесной декларации, основания для перевода в земли иных категорий)
9. Исходный породный состав участка лесовосстановления в. 9-4Ос2БЗОлс1Е  
(до вырубки, гари, гибели)
10. Условия для работы техники:
  - 10.1. Количество пней 470 шт./га, средний диаметр 25 см
  - 10.2. Захламленность, м<sup>3</sup>/га отсутствует  
(отсутствует - менее 5 м<sup>3</sup>/га, слабая - 5 - 20 м<sup>3</sup>/га, средняя - 20 - 50 м<sup>3</sup>/га, сильная > 50 м<sup>3</sup>/га)
  - 10.3. Доступность для работы техники доступная
11. Характеристика природно-климатических и лесорастительных условий лесного участка:
  - 11.1. Лесорастительная зона Таёжная
  - 11.2. Лесной район Балтийско-Белозёрский таёжный район
  - 11.3. Целевое назначение лесов эксплуатационные
  - 11.4. Рельеф равнинный
  - 11.5. Почва суглинистая, влажная  
(тип, степень увлажнения, механический состав)
  - 11.6. Тип леса (тип вырубки, тип лесорастительных условий) КС С2
  - 11.7. Степень задернения почвы средняя  
(отсутствует - до 10%, слабая - 11-30%, средняя - 31-50%, сильная > 50%)
12. Характеристика подроста главных (целевых) пород (перечетная ведомость прилагается):
  - 12.1. Средняя высота - м
  - 12.2. Средний возраст - лет
  - 12.3. Количество, всего - тыс.шт./га, в том числе по породам: \_\_\_\_\_
  - 12.4. Категория густоты -
  - 12.5. Распределение по площади -  
(редкий, средний, густой, равномерное, неравномерное, групповое)
  - 12.6. Жизнеспособность подроста -  
(жизнеспособный, нежизнеспособный)
13. Характеристика возобновления мягколиственных пород:
  - 13.1. Порода -,
  - 13.2. Количество - тыс.шт./га,
  - 13.3. Средняя высота - м
14. Источники обсеменения -  
(порода, источник: одиночные (шт./га), куртины, полосы, стены леса)
15. Характеристика санитарного состояния в связи с отсутствием признаков заселения вредных организмов, обследование на лесном участке не проводилось  
(заселенность вредными организмами, болезни леса)
16. Предложения для разработки Проекта лесовосстановления:
  - 16.1. Способ лесовосстановления искусственный  
(естественный, искусственный, комбинированный)
  - 16.2. Главные (целевые) породы Ель (ЗКС)
  - 16.3. Срок лесовосстановления июнь 2024 г. - сентябрь 2033 г.  
(начало, окончание (месяц, год))

17. Необходимость проведения предварительных и сопутствующих мероприятий:

17.1. Очистка вырубki, гари не требуется

17.2. Санитарные мероприятия не требуется

17.3. Противопожарные мероприятия опушка лиственных пород

17.4. Иные предложения \_\_\_\_\_

Обследование проведено:

Исполнитель(и):

Инженер лесного хозяйства / Вас / Валуева Э. Б. / \_\_\_\_\_  
должность подпись Ф.И.О. дата

Согласовано:

Представитель лесничества: лесничий / \_\_\_\_\_ / Савонов Н. Ф. / \_\_\_\_\_  
должность подпись Ф.И.О. дата

инженер по л/в / \_\_\_\_\_ / Баранова Н. А. / \_\_\_\_\_  
должность подпись Ф.И.О. дата

Представитель арендатора:

Зам. ген. директора по развитию / \_\_\_\_\_ / Александров Д. А. / \_\_\_\_\_  
должность подпись Ф.И.О. дата

### ПЛАН УЧАСТКА ДЛЯ ПРОВЕДЕНИЯ ЛЕСОВОССТАНОВЛЕНИЯ

Лесничество Лужское

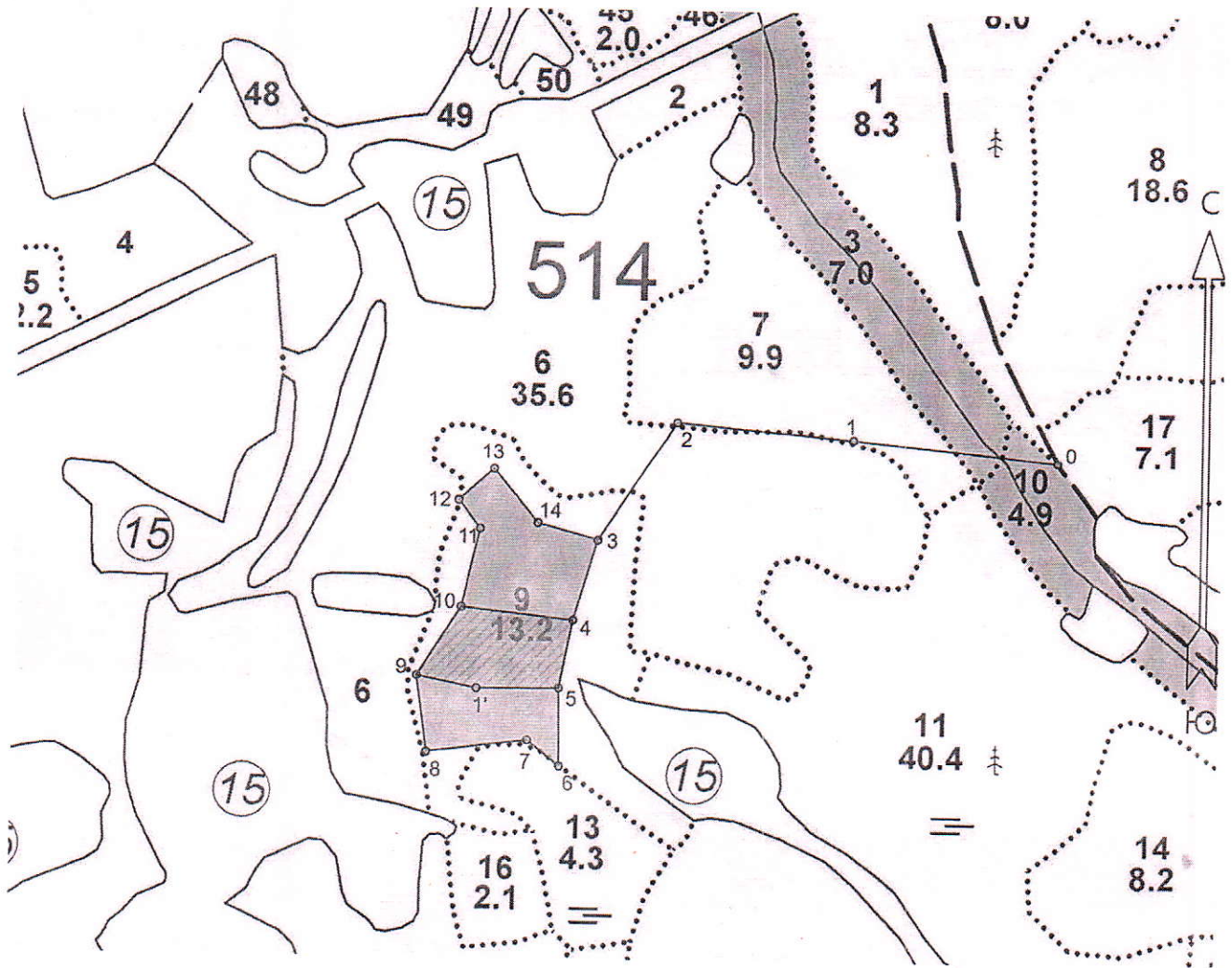
Участковое лесничество Жельцевское

Номер(а) лесного квартала 514

Номер(а) лесотаксационного выдела (выделов): 9

Площадь участка, с точностью до 0,0000 га 4,3000

Масштаб 1:10 000



Площадь общая, га
4,3000

Эспликация участка							
Номера точек	Координаты		Направление румбы (азимуты) линий, °	Длина линий, м			
	Широта	Долгота					
Привязка							
0	58.51234	29.99253	0-1	266°00'	290.0		
1	58.51261	29.98757	1-2	265°00'	250.0		
2	58.51281	29.98329	2-3	203°00'	205.0		
Лесосека (общ пл – 6,2 га )							
Катег. земель	Площадь участка, га	Номера точек	Координаты		Направление румбы (азимуты) линий, °	Длина линий, м	
			Широта	Долгота			
ЗЕМЛИ ЛЕСНОГО ФОНДА	6,2000	3	58.51126	29.98137	3-4	186°30'	118.0
		4	58.51025	29.98079	4-5	181°00'	99.0
		5	58.50937	29.98047	5-6	169°00'	110.0
		6	58.50839	29.98050	6-7	298°00'	58.0
		7	58.50871	29.97971	7-8	252°30'	144.0
		8	58.50854	29.97726	8-9	342°00'	109.0
		9	58.50951	29.97700	9-10	22°00'	116.0
		10	58.51039	29.97805	10-11	3°00'	114.0
		11	58.51139	29.97850	11-12	312°30'	51.0
		12	58.51175	29.97796	12-13	37°30'	67.0
		13	58.51216	29.97881	13-14	130°00'	99.0
		14	58.51126	29.98137	14-3	186°30'	118.0

Лесосека (НЭП пл – 1,9 га )							
Катег. земель	Площадь участка, га	Номера точек	Координаты		Направление румбы (азимуты) линий, °	Длина линий, м	
			Широта	Долгота			
ЗЕМЛИ ЛЕСНОГО ФОНДА	1,9000	4	58.51025	29.98079	4 - 5	181°00'	99.0
		5	58.50937	29.98047	5 - 1'	259°00'	117.0
		1'	58.50936	29.97845	1' - 9	271°30'	86.5
		9	58.50951	29.97700	9 - 10	22°00'	116.0
		10	58.51039	29.97805	10 - 4	86°00'	160.0

**ПЕРЕЧЕТНАЯ ВЕДОМОСТЬ**  
**ЖИЗНЕСПОСОБНОГО ПОДРОСТА ПРИ ОБСЛЕДОВАНИИ**  
**УЧАСТКА № \_\_\_/2024 ГОД ЛЕСОВОССТАНОВЛЕНИЯ**

Лесничество Лужское

Участковое лесничество Жельцевское

Номер(а) лесного квартала 514

Номер(а) лесотаксационного выдела (выделов): 9

Площадь участка, с точностью до 0,000 га: 4,3000 га

Номер пробной площади (п.п.) номера учетных площадок	Порода	Распределение подроста по высоте, шт.				Средняя высота, м	Средний возраст, лет
		Мелкий (до 0,5 м)	Средний (0,51-1,5 м)	Крупный (свыше 1,5 м)	Итого		
Всего по участку подроста главных (целевых) пород							
Коэффициент перевода		0,5	0,8	1,0			
С учетом коэффициента							
Итого в пересчете на крупный, подроста главных (целевых) пород, тыс. шт.							



### ПЛАН УЧАСТКА ДЛЯ ПРОВЕДЕНИЯ ЛЕСОВОССТАНОВЛЕНИЯ

Лесничество Лужское

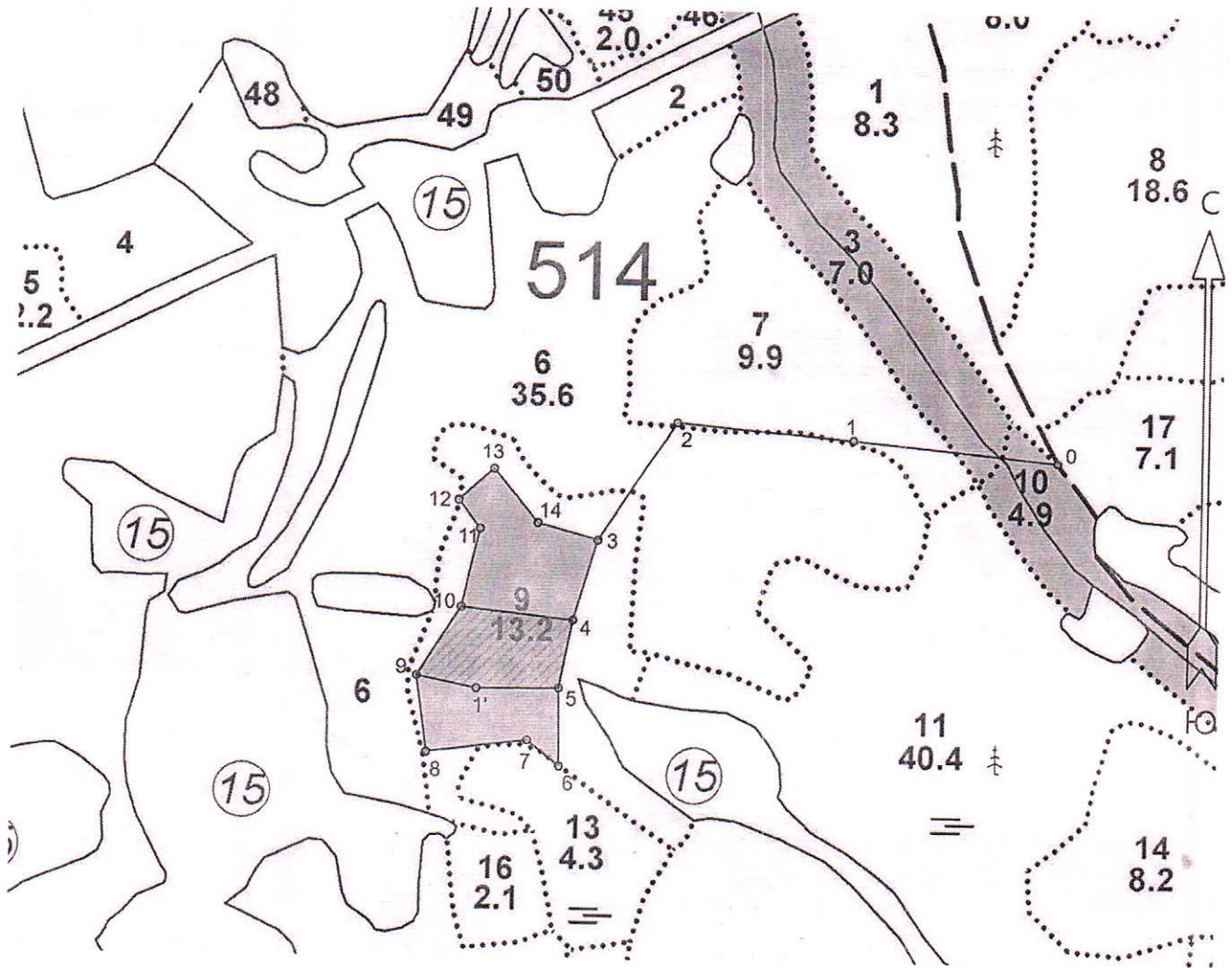
Участковое лесничество Жельцевское

Номер(а) лесного квартала 514

Номер(а) лесотаксационного выдела (выделов): 9

Площадь участка, с точностью до 0,0000 га 4,3000

Масштаб 1:10 000



Площадь общая, га
4,3000