

Проект лесовосстановления на лесном участке № ЛК2-2024/27 / 2024 год

Лесовосстановление: искусственное (естественное, искусственное, комбинированное)

Субъект Российской Федерации: Ленинградская область

Лесной район: Балтийско-Белозерский таежный район

Характеристика местоположения лесного участка:

Лесничество: Лужское

Участковое лесничество: Луговское

Урочище:

№ Квартала: 136

№ Выдела: 2,8,10,16

Площадь лесного участка, га: 6,8

(исходные данные для проекта лесовосстановления: материалы обследования лесного участка при выборе способа лесовосстановления, план лесного участка, масштаб 1:10 000 прилагаются к проекту лесовосстановления)

Характеристика лесорастительных условий лесного участка:

Рельеф участка (уклон): равнинный

Гидрологические условия (увлажнение): влажная

Почва: влажная грубогумусная, супесчаная с суглинистая

Характеристика площадей лесного участка:

вырубка 2023 года

(вырубки, гари, прогалины, иные не занятые лесными насаждениями или предназначенные для лесовосстановления земли)

Характеристика вырубки:

Количество пней, тыс. штук/га: 0,45

Характер и размещение оставленных деревьев и кустарников (куртины, полосы, групповое, равномерное):

Степень задернения почвы (слабая, средняя, сильная): средняя

Степень минерализации почвы (% от площади лесного участка): 0%

Состояние очистки от порубочных остатков и валежника (захламленность, м³): отсутствует (до 5 м.куб/га)

а) отсутствует (до 5 м³/га); б) слабая (5-20 м³/га); в) средняя (20-50 м³/га); г) сильная (более 50 м³/га).

Категория доступности для техники: доступная

а) доступная;

б) требуется узкополосная расчистка без корчевки пней;

в) требуется узкополосная расчистка;

г) требуется широкополосная расчистка с корчевкой пней.

Характеристика имеющихся подроста и молодняка лесных древесных пород:

Нет подроста и молодняка

Проектируемый способ лесовосстановления:

искусственное лесовосстановление

(естественное лесовосстановление, искусственное лесовосстановление, комбинированное лесовосстановление (посев, посадка))

Обоснование проектируемого способа лесовосстановления основных лесных древесных пород восстанавливаемых лесов с учетом особенностей производства работ в различных категориях защитных лесов и особо защитных участках лесов (для лесных участков, предназначенных для проведения лесовосстановления, на которых лесовосстановительные мероприятия осуществляются лицами, указанными в подпункте "а" пункта 6 Правил, государственными (муниципальными) учреждениями, указанными в подпункте "б" пункта 6 Правил)

Акт обследования участка при выборе способа и технологии лесовосстановления прилагается.

Сроки и технологии (методы) выполнения работ по лесовосстановлению (для лесных участков, предназначенных для проведения лесовосстановления, на которых лесовосстановительные мероприятия осуществляются лицами, указанными в подпункте "а" пункта 6 Правил, государственными (муниципальными) учреждениями, указанными в подпункте "б" пункта 6 Правил)

Способ и время обработки почвы: механизированная, бороздами, глубина обработки 15-20 см, Форвард с плугом ПЛ -МЛ-001. Борозды через 4,0-5,0 м шириной 0,7 м параллельно волокам. Метод и способ создания культур: посадка сеянцами, ручной, под меч Колесова. Ель (ОКС). Размещение посадочных мест: расстояние между рядами 4-5 м, в рядах 0,7-0,8 м. Схема смешения пород: Е-Е-Е
Потребность в посадочном материале на 1 га - 3 тыс. шт, на всю площадь - 20,4 тыс. шт.
Срок посадки л/к лето- осень 2024 года

Сроки и технологии (методы) выполнения работ по агротехническим уходам (для лесных участков, предназначенных для проведения лесовосстановления, на которых лесовосстановительные мероприятия осуществляются лицами, указанными в подпункте "а" пункта 6 Правил, государственными (муниципальными) учреждениями, указанными в подпункте "б" пункта 6 Правил)

Уничтожение травянистой и нежелательной растительности 2024 год - 1 раз, 2025 год - 1 раз, 2026 года - 1 раз. Подавление, скашивание травянистой и древесно-кустарниковой растительности механическим способом. Дополнение по мере необходимости в течении года после инвентаризации л/к.

Сроки и технологии (методы) выполнения работ по лесоводственным уходам (для лесных участков, предназначенных для проведения лесовосстановления, на которых лесовосстановительные мероприятия осуществляются лицами, указанными в подпункте "а" пункта 6 Правил, государственными (муниципальными) учреждениями, указанными в подпункте "б" пункта 6 Правил)

Уничтожение нежелательной древесно-кустарниковой растительности 2 раза :
2028 года - 1 раз;
2029 год - 1 раз

Требования к используемому для лесовосстановления посадочному (посевному) материалу:

Порода: Ель

Вид посадочного материала (сеянцы, саженцы с открытой (закрытой) корневой системой, селекционная категория происхождения семян, лесосеменной район): Стандартные сеянцы ели европейской с открытой корневой системой,

Возраст, лет: не менее 3 лет

Высота, см: не менее 12,00 см

Диаметр корневой шейки, мм: не менее 2,0 мм мм.

Характеристика посевного материала:

Требования к молоднякам, площади которых подлежат отнесению к землям, на которых расположены леса, для признания работ по лесовосстановлению законченными (для лесных участков, предназначенных для проведения лесовосстановления, на которых лесовосстановительные мероприятия осуществляются лицами, указанными в подпункте "а" пункта 6 Правил, государственными (муниципальными) учреждениями, указанными в подпункте "б" пункта 6 Правил):

Порода: Ель

Возраст, лет: 10 лет

Количество деревьев основных лесных древесных пород, тыс. штук/га: 2,0

Средняя высота, м: 1,0

Объем работ по лесовосстановлению (площадь лесовосстановления, га) (для лесных участков, предназначенных для проведения лесовосстановления, на которых лесовосстановительные мероприятия осуществляются лицами, указанными в подпункте "а" пункта 6 Правил, государственными (муниципальными) учреждениями, указанными в подпункте "б" пункта 6 Правил)

6,8

Проектируемый объем работ по лесовосстановлению (для лесных участков, предназначенных для проведения лесовосстановления, на которых лесовосстановительные мероприятия осуществляются лицами, указанными в подпункте "а" пункта 6 Правил, государственными (муниципальными) учреждениями, указанными в подпункте "б" пункта 6 Правил):

площадь лесовосстановления, га: 6,8

количество жизнеспособных растений основных лесных древесных пород, тыс.штук /га: 3

количество жизнеспособных растений основных лесных древесных пород на всей площади,
тыс. штук: 20,4

Исполнитель работ по лесовосстановлению:

**ДОКУМЕНТ ПОДПИСАН
ЭЛЕКТРОННОЙ ПОДПИСЬЮ**
Сертификат: 01.52.45.CB.00.92.B0.3F.92.43.28.04.40.D6.F6.DD.A0
Владелец: Валуева Эльвира Борисовна
Действителен: с 05.10.2023 по 05.01.2025

инженер лесного хозяйства

Должность (При наличии)

Подпись

Валуева Эльвира Борисовна

(Фамилия, имя, отчество -
последнее при наличии)

18.06.2024

Число, месяц, год

АКТ
ОБСЛЕДОВАНИЯ УЧАСТКА
ПРИ ВЫБОРЕ СПОСОБА И ТЕХНОЛОГИИ ЛЕСОВОССТАНОВЛЕНИЯ

1. Лесничество Лужское
2. Участковое лесничество Луговское
3. Номер(а) лесного квартала 136
4. Номер(а) лесотаксационного выдела (выделов): 2-0,2 га; 8-0,1 га; в.10-5,5 га; в.16-1,0 га
5. Площадь участка, с точностью до 0,0000 га 6,8000га
6. План лесного участка (прилагается к акту)
7. Категория площадей участка лесовосстановления вырубка 2023 г.
(вырубка, гарь, иная (год, месяц))
8. Наименование организации и основания возникновения обязательств ООО «Альфа», договор аренды №27-3-2013-10 от 16.12.2013 г., лесная декларация №1-2023/27 от 10.01.2023 г.
(номер договора аренды лесного участка, постоянного (бессрочного) пользования, безвозмездного пользования, сервитута, номер лесной декларации, основания для перевода в земли иных категорий)
9. Исходный породный состав участка лесовосстановления в.2 -4Ос3Б3Е+С; в.8-4Б2Ос1Олс3Е; в.10-3Б3Ос4Е+Олч ед.С; в.16-5Е3Ос2Б;
(до вырубки, гари, гибели)
10. Условия для работы техники:
 - 10.1. Количество пней 450 шт./га, средний диаметр 28 см
 - 10.2. Захламленность, м³/га отсутствует
(отсутствует - менее 5 м³/га, слабая - 5 - 20 м³/га, средняя - 20 - 50 м³/га, сильная > 50 м³/га)
 - 10.3. Доступность для работы техники доступная
11. Характеристика природно-климатических и лесорастительных условий лесного участка:
 - 11.1. Лесорастительная зона Таежная
 - 11.2. Лесной район Балтийско-Белозерский таежный район
 - 11.3. Целевое назначение лесов эксплуатационные леса
 - 11.4. Рельеф равнинный
 - 11.5. Почва Влажные грубогумусные, супесчаные и суглинистые
(тип, степень увлажнения, механический состав)
 - 11.6. Тип леса (тип вырубки, тип лесорастительных условий) в.2-КС С2; в.8-ЧВ В3; в.10,16-ЧС В2;
 - 11.7. Степень задернения почвы средняя
(отсутствует - до 10%, слабая - 11-30%, средняя - 31-50%, сильная >50%)
12. Характеристика подроста главных (целевых) пород (перечетная ведомость прилагается):
 - 12.1. Средняя высота - м
 - 12.2. Средний возраст - лет
 - 12.3. Количество, всего - тыс.шт./га, в том числе по породам: -
 - 12.4. Категория густоты -
 - 12.5. Распределение по площади -
(редкий, средний, густой, равномерное, неравномерное, групповое)
 - 12.6. Жизнеспособность подроста -
(жизнеспособный, нежизнеспособный)
13. Характеристика возобновления мягколиственных пород:
 - 13.1. Порода -
 - 13.2. Количество - тыс.шт./га,
 - 13.3. Средняя высота - м
14. Источники обсеменения -
(порода, источник: одиночные (шт./га), куртины, полосы, стены леса)
15. Характеристика санитарного состояния в связи с отсутствием признаков заселения вредных организмов, обследование на лесном участке не проводилось
(заселенность вредными организмами, болезни леса)
16. Предложения для разработки Проекта лесовосстановления:

16.1. Способ лесовосстановления

искусственный

(естественный, искусственный, комбинированный)

16.2. Главные (целевые) породы Ель (ОКС)

16.3. Срок лесовосстановления май 2024 г.-сентябрь 2034 г.

начало, окончание (месяц, год)

17. Необходимость проведения предварительных и сопутствующих мероприятий:


17.1. Очистка вырубki, гарь не требуется

17.2. Санитарные мероприятия не требуются

17.3. Противопожарные мероприятия опушка лиственных пород

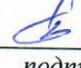
17.4. Иные предложения _____


Обследование проведено:

Исполнитель(и): инженер лесного хозяйства ООО «Альфа» /  Васильева Э.Б. / _____
должность подпись Ф.И.О. дата

Согласовано:

Представитель лесничества лесничий /  / Патрунин С.А. / _____
должность подпись Ф.И.О. дата

инженер по лесовосстановлению I категории /  / Баранова Н.А. / _____
должность подпись Ф.И.О. дата

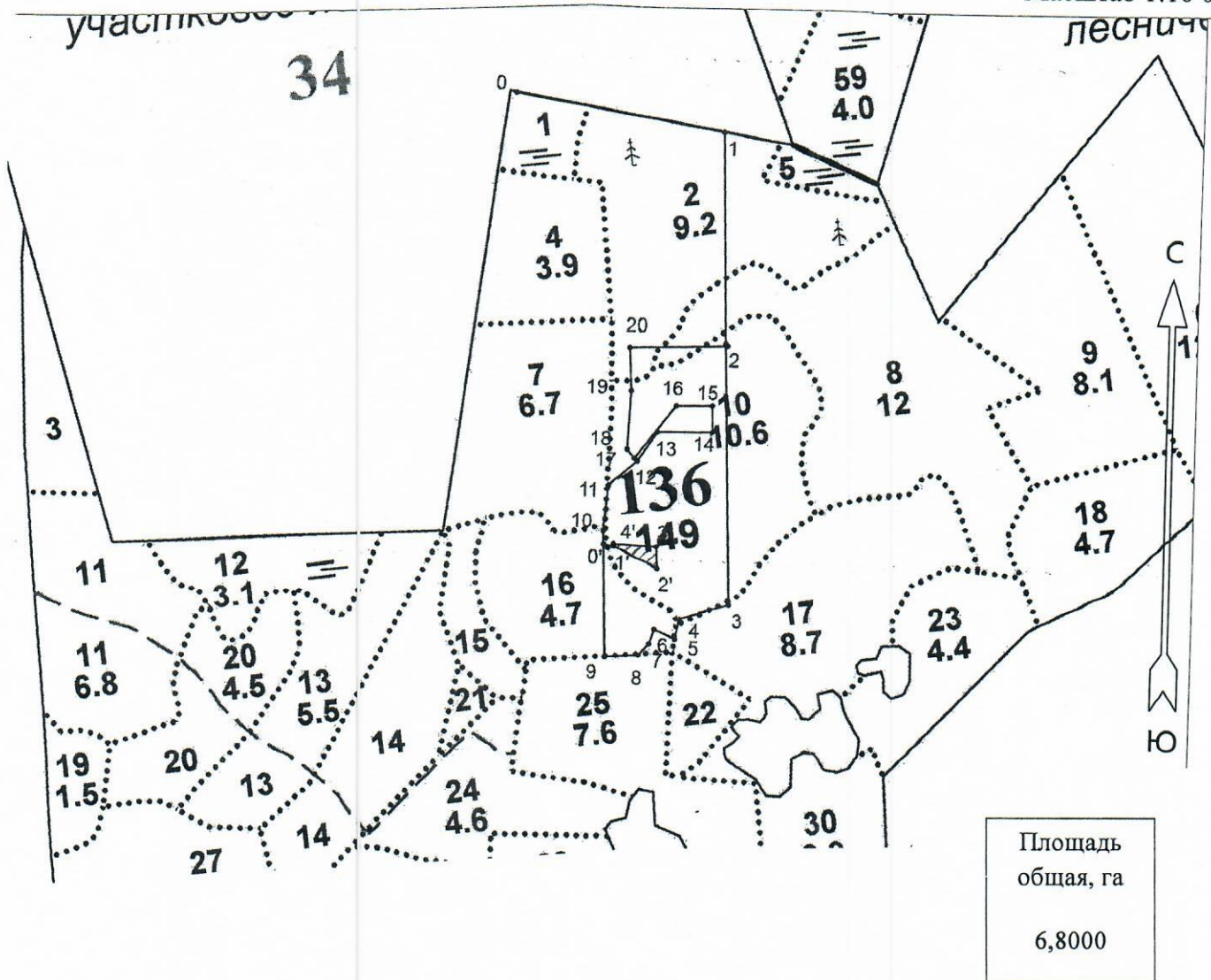
Представитель арендатора зам. ген. директор ООО «Альфа» /  / Александров Д.А. / _____
должность подпись Ф.И.О. дата

Приложение 1
к акту обследования лесного участка

План участка для проведения лесовосстановления

Лесничество Лужское
Участковое лесничество Луговское
Номер(а) лесного квартала 168
Номер(а) лесотаксационного выдела (выделов): 2-0,2 га; 8-0,1 га; в.10-5,5 га; в.16-1,0
Площадь участка, с точностью до 0,0000 га 6,8000 га

Масштаб 1:10 000



Экспликация участка							
Номера точек	Координаты		Направление румбы (азимуты) линий, °		Длина линий, м		
	Широта	Долгота					
Привязка							
0	59.03751	29.18697	0-1	99°00'	315.0		
1	59.03707	29.19240	1-2	178°00'	316.0		
Объект							
Категория земель	Площадь участка, га	Номера точек	Координаты		Направление румбы (азимуты) линий, °	Длина линий, м	
			Широта	Долгота			
ЗЕМЛИ ЛЕСНОГО ФОНДА	6,9000	2	59.03423	29.19259	2-3	178°00'	395.0
		3	59.03068	29.19284	3-4	252°30'	77.0
		4	59.03048	29.19155	4-5	190°30'	31.5
		5	59.03020	29.19145	5-6	294°30'	34.0
		6	59.03033	29.19091	6-7	198°00'	23.5
		7	59.03012	29.19079	7-8	222°30'	23.0
		8	59.02997	29.19051	8-9	265°30'	50.0
		9	59.02993	29.18964	9-10	358°00'	191.0
		10	59.03165	29.18953	10-11	4°30'	69.0
		11	59.03227	29.18962	11-12	48°00'	57.0
		12	59.03261	29.19036	12-13	33°00'	53.0
		13	59.03301	29.19087	13-14	88°30'	82.5
		14	59.03303	29.19230	14-15	358°30'	40.0
		15	59.03339	29.19228	15-16	268°30'	54.0
		16	59.03337	29.19134	16-17	217°00'	101.0
		17	59.03265	29.19028	17-18	320°00'	17.0
		18	59.03277	29.19009	18-19	2°30'	88.0
		19	59.03355	29.19016	19-20	357°00'	66.0
		20	59.03415	29.19010	20-2	87°30'	146.0
		Экспликация участка (ключ. объект)					
Номера точек	Координаты		Направление румбы (азимуты) линий, °		Длина линий, м		
	Широта	Долгота					
Привязка							
9	59.02993	29.18964	9-0'	358°00'	170.0		
0'	59.03146	29.18954	0'-1'	100°00'	15.0		
Объект							
Категория земель	Площадь участка, га	Номера точек	Координаты		Направление румбы (азимуты) линий, °	Длина линий, м	
			Широта	Долгота			
ЗЕМЛИ ЛЕСНОГО ФОНДА	0,1000	1'	59.03144	29.18980	1'-2'	115°30'	72.5
		2'	59.03116	29.19094	2'-3'	357°00'	32.5
		3'	59.03145	29.19091	3'-4'	272°00'	64.0
		4'	59.03147	29.18980	4'-1'	175°00'	3.5

Приложение 1
к акту обследования лесного участка

План участка для проведения лесовосстановления

Лесничество Лужское
Участковое лесничество Луговское
Номер(а) лесного квартала 168
Номер(а) лесотаксационного выдела (выделов): 2-0,2 га; 8-0,1 га; в.10-5,5 га; в.16-1,0
Площадь участка, с точностью до 0,0000 га 6,8000 га

Масштаб 1:10 000

